

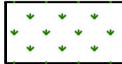


# Planung

## Ausgleichs- und Ersatzmaßnahmen

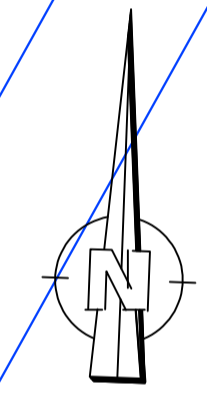
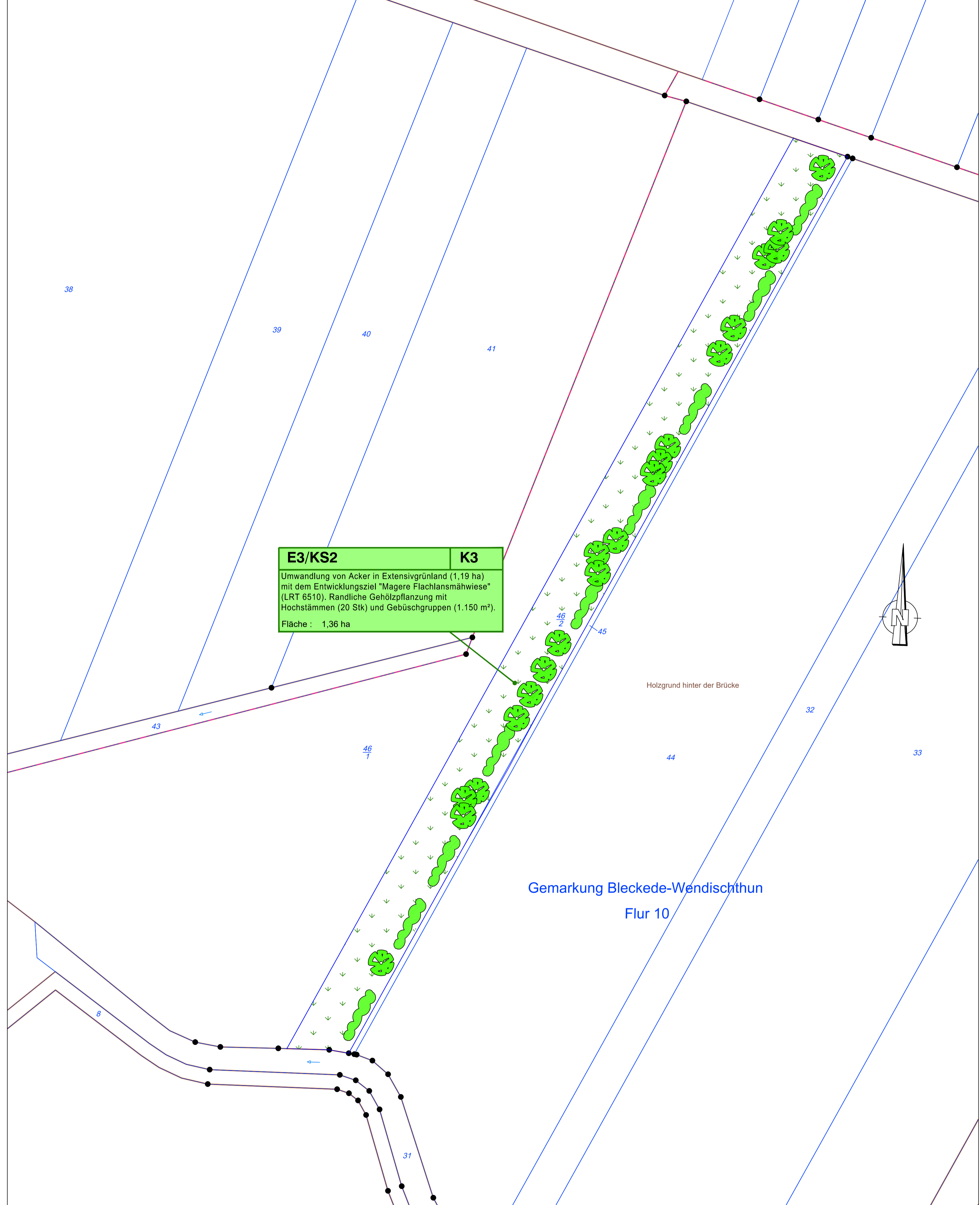
-  Pflanzung von Gebüschgruppen
-  Einzelbaumpflanzung
-  Anlage von Grünland

Maßnahme zur Kohärenzisierung des FFH LRT 6510  
Flachland-Mähwiesen auf einer Fläche von 11.900 m<sup>2</sup>

- Herstellung mit einer Kombination aus einer Ansaat mit einer entsprechenden regionalen Saatgutmischung und der Ausbringung von Heumahdgut aus einer Fläche mit dem Lebensraumtyp 6510 im UG
- 2-schürige Mahd im Juni und August mit dauerhafter Abfuhr des Mähgutes

## Bestand

- FGR Nährstoffreicher Graben
- GMA Mageres mesophiles Grünland kalkarmer Standorte
- AS Sandacker
- OVW Weg



Änderungen					
Nr.	Dat.	bearb.	ges.		
1					
2					
3					

<b>Neuhauser Deich- und Unterhaltungsverband</b>		
<b>Antrag auf Planfeststellung</b>	Anlage Nr. <b>4</b>   Blatt Nr. <b>3</b>	
für den Ausbau und Neubau der Hochwasserdeiche an Sude und Kränke; Lückenschluss zwischen dem Sudedeich und dem rechten Kränkegedich einschl. Höherlegung der Kreisstraße 55 in der Gemarkung Preten (Südvariante)	letzte Änderung <b>20.04.2020</b>	
	Blattgröße 677 x 594   Maßstab 1 : 1.000	
<b>Externe Maßnahmen</b> Teil 3: Landschaftsplanung		
Aufgestellt:	Geprüft:	
....., den .....		
Projektbearbeitung:		
<b>WLW Landschaftsarchitekten + Biologen</b> Wellnitz Rasch-Wellnitz Gröger Freie Landschaftsarchitekten und Diplom-Biologen 19288 Ludwigslust, Neustädter Str. 32a, Tel. 03874/620 490, Fax 03874/620 491		
	Datum	Zeichen
bearbeitet:	04/2020	Gr
gezeichnet:	04/2020	Li
geprüft:	04/2020	Wellnitz