

**2.1 Topographische Karte 1:25 000**

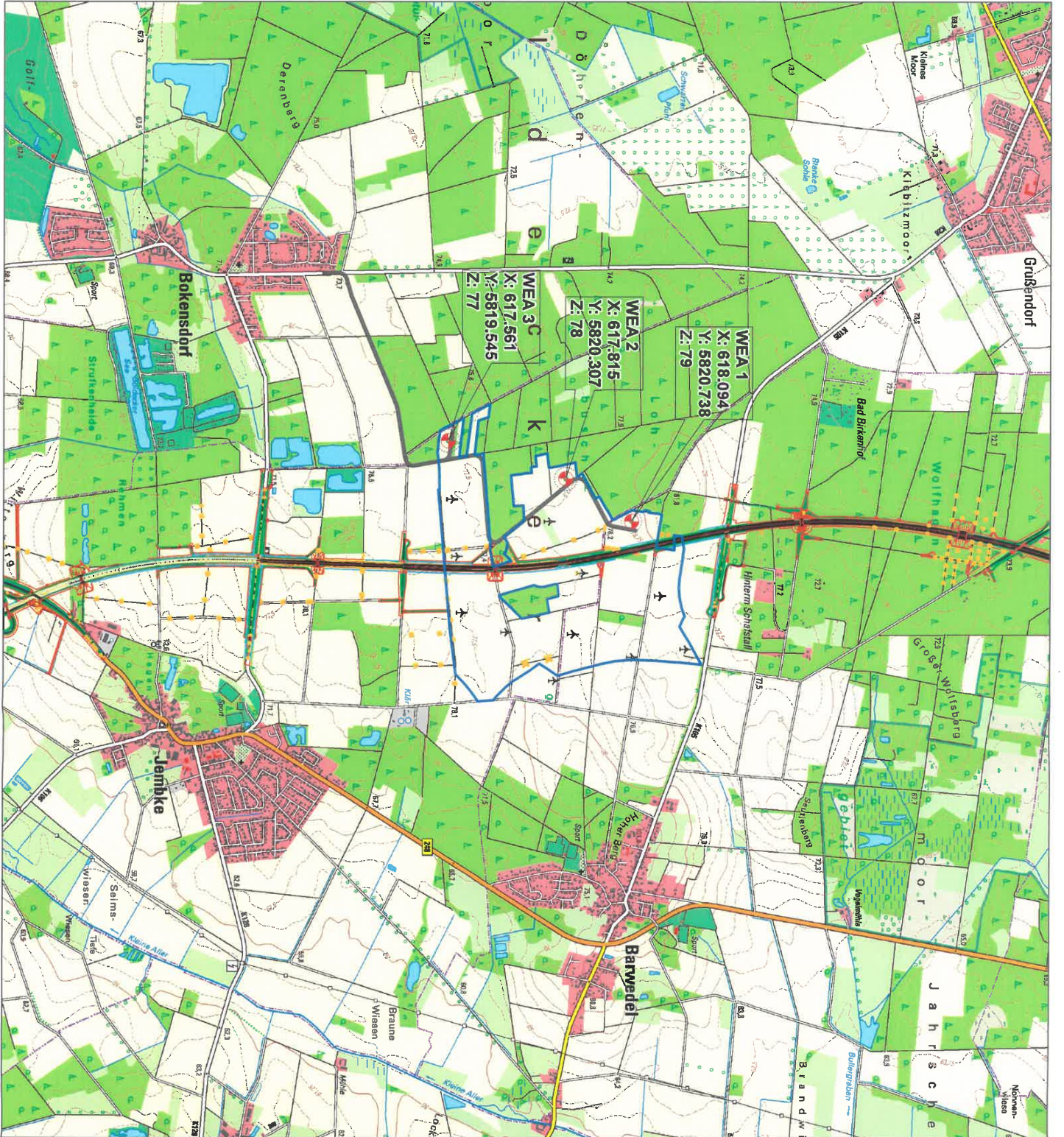
Anlagen:

- Jembke\_TK25000\_12032019 mU.pdf

Antragsteller: BayWa r.e. Wind GmbH

Aktenzeichen:

Erstelldatum: 08.04.2019 Version: 1



### Windpark Jembke

Planinhalt: Topografische Karte (1:25000)

#### Legende

-  geplante Autobahnenweiterung
-  N131 (WEA 1)
-  WEA\_N131\_Rotorradius\_max (r=66,5 m)
-  WEA\_N131\_Fundamentdurchmesser (d=21,5 m)
-  N149 (WEA 2)
-  WEA\_N149\_Rotorradius\_max (r=75,6 m)
-  WEA\_N149\_Fundamentdurchmesser (d=25,4 m)
-  N149 (WEA 3)
-  WEA\_N149\_Rotorradius\_max (r=75,6 m)
-  WEA\_N149\_Fundamentdurchmesser (d=25,4 m)
-  Windparkfläche
-  Zuwegung

Planung	BayWa r.e. Wind GmbH Arabellastraße 4   81925 München 089/3939320   www.baywa-re.com
Gezeichnet	Vht
Geprüft	mesh
Datum	12.03.2019
Kartengrundlage	ALMIS
Koordinatensystem	ETRS 1989 UTM Zone 32N
0 250 500 Meter	DIN A3 1:25.000