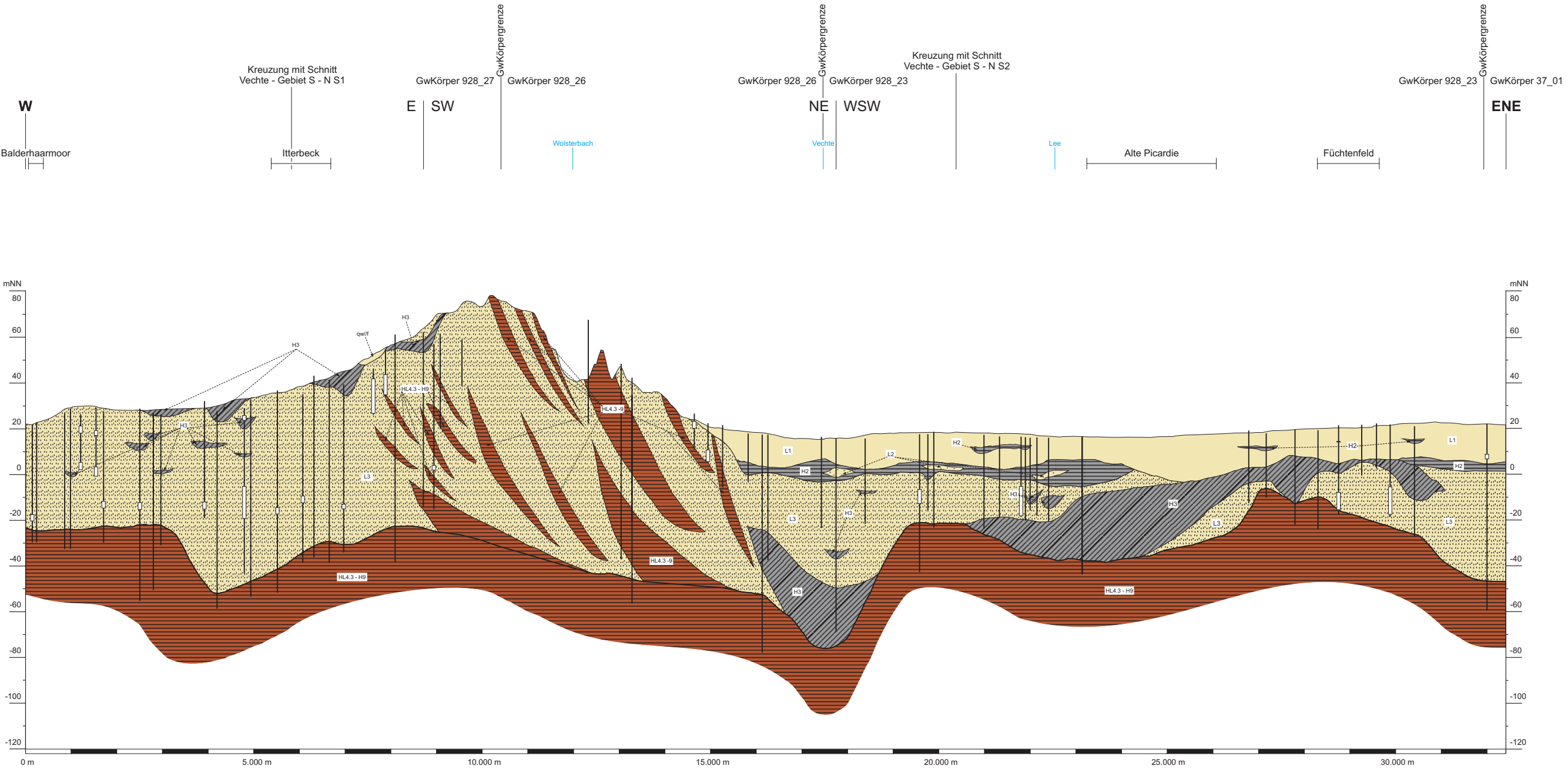


Vechte - Gebiet W-E
Hydrostratigrafischer Schnitt S2



Legende

- L1
- L2
- H2
- H3
- HL4.3-H9
- Quartärbasis
- Bohrung mit BID (kursiv = projiziert)
- Filterstrecke

Hydrogeologie

Vechte-Gebiet W-E
Hydrostratigrafischer Schnitt S2

Bearbeitung:	Datum:	Maßstab:
S. Hauschild	Juli 2006	Länge 1 : 50.000
L. Kiesewalter		Höhe 1 : 1.000

LBEG
Landesamt für Bergbau, Energie und Geologie
Stilleweg 2
30655 Hannover