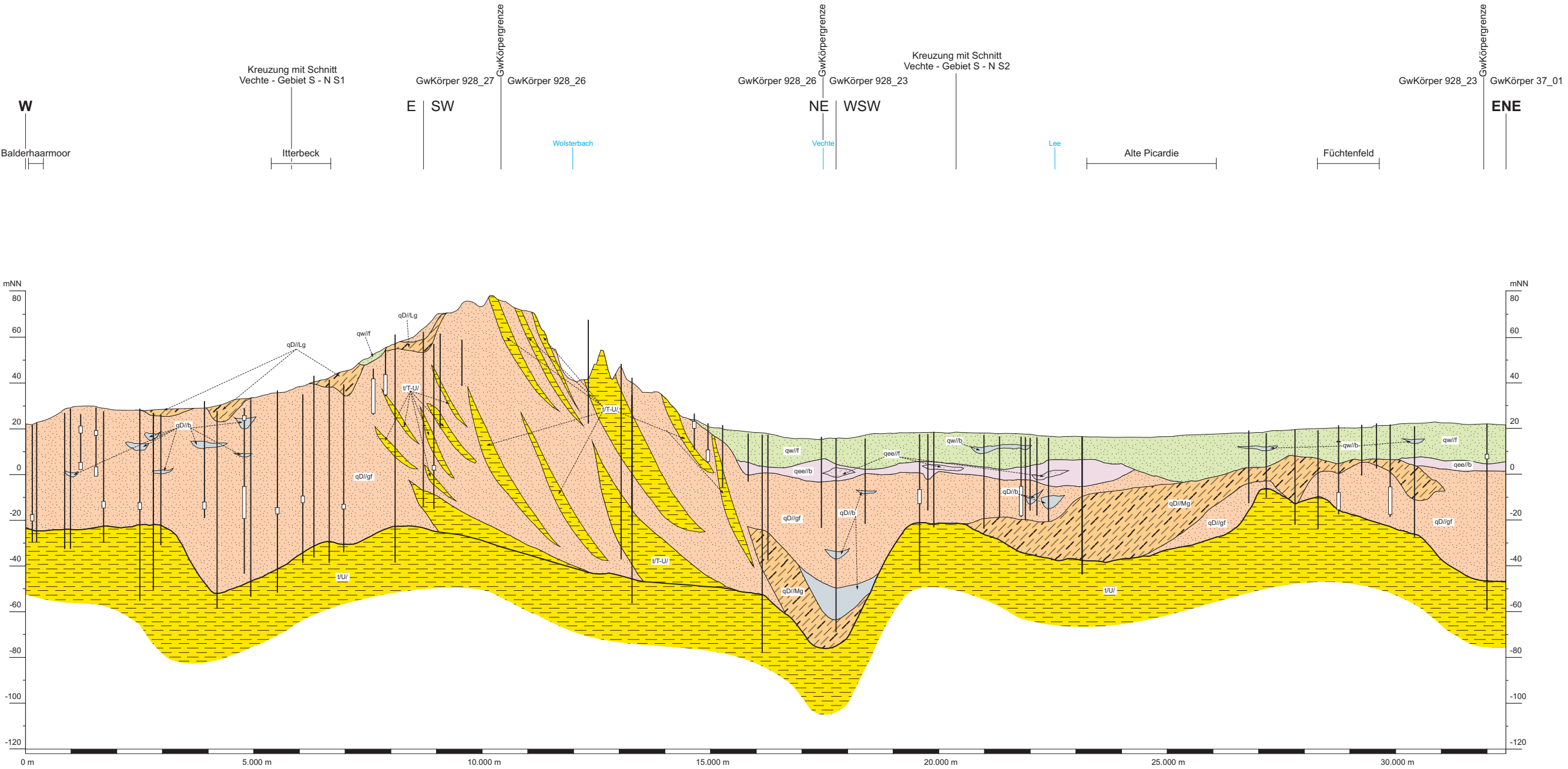


Vechte - Gebiet W-E

Geologischer Schnitt S2



Legende

- qw/ff Flugsand, Weichsel-Kaltzeit
- qw/b Beckenablagerungen, Weichsel-Kaltzeit
- qee/b Beckenablagerungen, Eem-Warmzeit
- qee/ff fluviatiler Sand, Eem-Warmzeit
- qD/Lg, Mg Geschiebelehm, -mergel, Drenthe-Stadium
- qD/b Beckenablagerungen, Drenthe-Stadium
- qD/gf glazifluvialer Sand/Kies, Drenthe-Stadium
- t/T-U Ton und Schluff, Tertiär
- Quartärbasis
- Bohrung mit BID (kursiv = projiziert)
- Filterstrecke

Hydrogeologie

Vechte-Gebiet W-E

Geologischer Schnitt S2

Bearbeitung:	Datum:	Maßstab:
S. Hauschild	Juli 2006	Länge 1 : 50.000 Höhe 1 : 1.000
Zeichnung:		
L. Kiesevalter		

LBEG
Landesamt für Bergbau, Energie und Geologie
Stilleweg 2
30655 Hannover