



Vermessungs- und Katasterverwaltung Niedersachsen

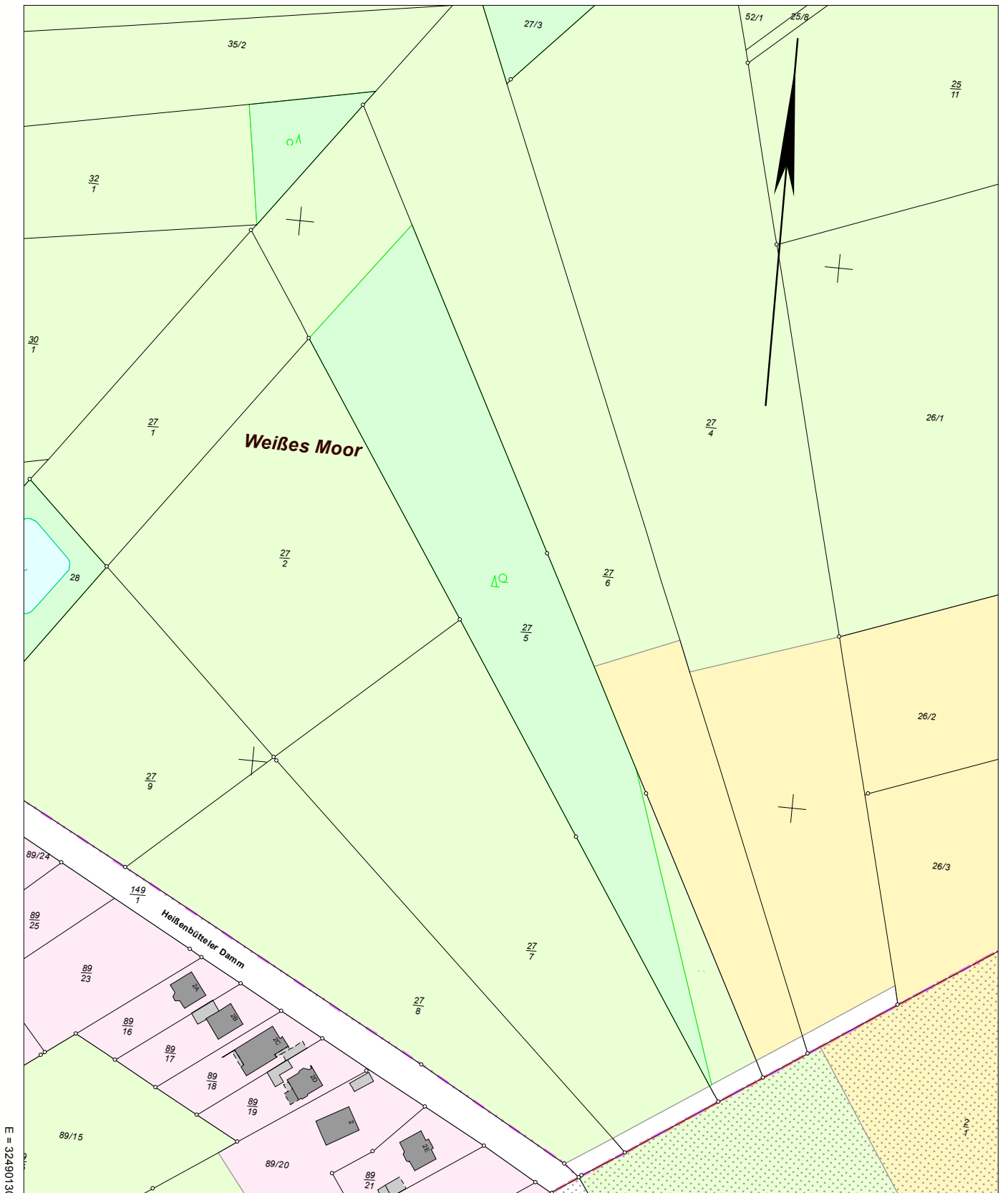
Gemeinde: Hambergen
Gemarkung: Hambergen
Flur: 8 Flurstück: 27/5

Liegenschaftskarte 1:2000 Standardpräsentation

Erstellt am 17.03.2020

N = 5906102

E = 32490450



E = 32490130

N = 5905632

Maßstab 1:2000

0 20 40 60 Meter

Verantwortlich für den Inhalt:

Landesamt für Geoinformation und Landesvermessung Niedersachsen
- Katasteramt Osterholz-Scharmbeck - Stand: 07.03.2020
Pappstraße 4
27711 Osterholz-Scharmbeck

Bereitgestellt durch:

Landesamt für Geoinformation und Landesvermessung Niedersachsen
- Katasteramt Osterholz-Scharmbeck -
Pappstraße 4
27711 Osterholz-Scharmbeck

Zeichen: 033_A_396_2020

Bei einer Verwertung für nichteigene oder wirtschaftliche Zwecke oder einer öffentlichen Wiedergabe sind die Allgemeinen Geschäfts- und Nutzungsbedingungen (AGNB) zu beachten; ggf. sind erforderliche Nutzungsrechte über einen zusätzlich mit der für den Inhalt verantwortlichen Behörde abzuschließenden Nutzungsvertrag zu erwerben.