



# Vermessungs- und Katasterverwaltung Niedersachsen

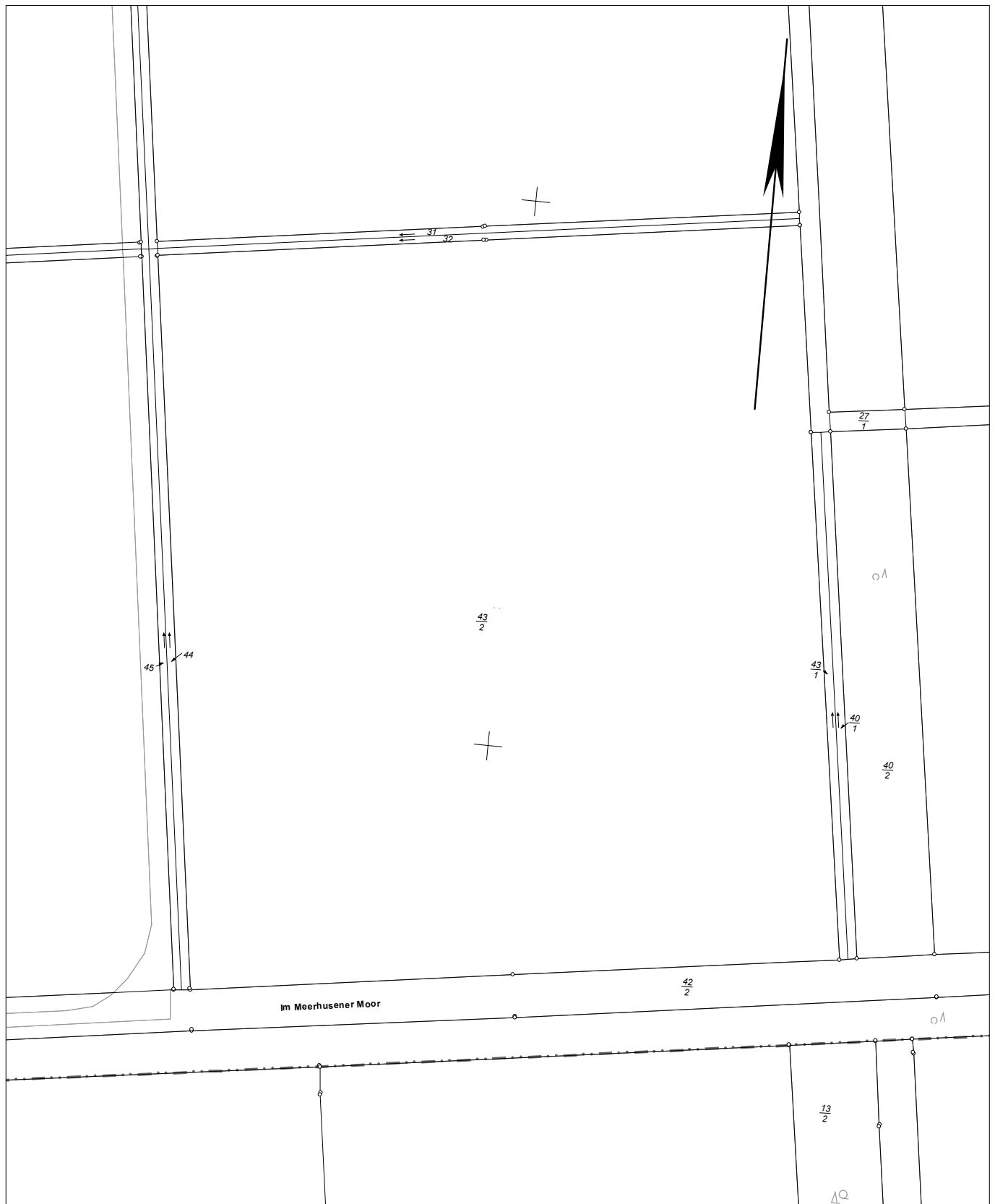
Gemeinde: Aurich, Stadt  
Gemarkung: Tannenhausen  
Flur: 15 Flurstück: 43/2

# Liegenschaftskarte 1:2000 Standardpräsentation

Erstellt am 26.11.2019

N = 5934286

E = 32401359



E = 32401039

N = 5933816

Maßstab 1:2000 0 20 40 60 Meter

## Verantwortlich für den Inhalt:

Landesamt für Geoinformation und Landesvermessung Niedersachsen  
- Katasteramt Aurich - Stand: 23.11.2019  
Oldersumer Straße 48  
26603 Aurich

## Bereitgestellt durch:

Landesamt für Geoinformation und Landesvermessung Niedersachsen  
- Katasteramt Aurich -  
Oldersumer Straße 48  
26603 Aurich

## Zeichen:

Bei einer Verwertung für nichteigene oder wirtschaftliche Zwecke oder einer öffentlichen Wiedergabe sind die Allgemeinen Geschäfts- und Nutzungsbedingungen (AGNB) zu beachten; ggf. sind erforderliche Nutzungsrechte über einen zusätzlich mit der für den Inhalt verantwortlichen Behörde abzuschließenden Nutzungsvertrag zu erwerben.