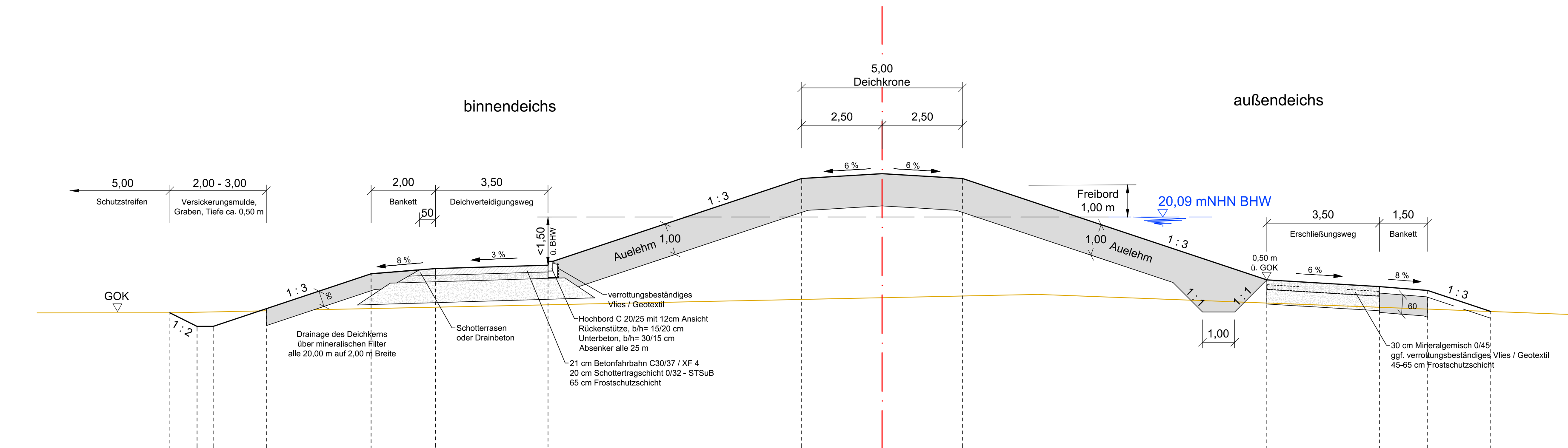


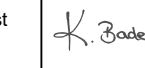



Regelquerschnitt



D:\s\Wasser\Wasser-3\Plan\Wasser_Zustellung\angabe\4.2.5.Regelquerschnitt

Geändert / ergänzt				Datum	Bearbeiter	Gezeichnet
Planfeststellung						
Gemeinde HÖhbeck						
Antrag auf Allgemeine Vorprüfung und Antrag auf Planfeststellung						
für den Neubau des linksseitigen Elbedeiches in der Ortslage Vietze, 3. Planungsabschnitt, Station 0+000 bis 0+600, Elbe-km 488,5 bis Elbe-km 489,0						
Regelquerschnitt					NHN Koordinatensystem ---	
Aufgestellt: Lüneburg, 30. September 2020			Maßstab 1: 100		Anlage 2.4.2.5	
 Niedersächsischer Landesbetrieb für Wasserwirtschaft, Küsten- und Naturschutz - Betriebsstelle Lüneburg - 			Datum		Unterschrift	
			Anfertigung der Zeichnung		August 2020	
			Bearbeiter/in		August 2020	

Blattgröße: KB (297 x 765)

AutoCAD Civil 3D