

Landschaftsbild

- Landschaftsschutzgebiet^{5,7,8,11,12}
- Naturpark^{2,7,11,12,14,15,17}

Landschaftsbildbewertung^{6,9,10,13,18}

- sehr hoch
- hoch
- mittel
- gering
- sehr gering

Raumordnerische Ausweisung

- Vorranggebiet für Natur und Landschaft^{12,17,18}
- Vorbehaltsgebiet für Natur und Landschaft^{14,15,16,17}

Vorbelastung

- Flugplatz²
- Windenergieanlage¹
- Rohstoffabbau^{1,2,4,8}
- Bergbau¹
- Tagebau¹
- Deponie¹
- Klärbecken¹
- Truppenübungsplatz¹
- Freileitungsmast¹
- Sonstige Anlage für Industrie¹
- Gewerbe- und Industriefläche¹
- Bauleitplanung - Gewerbe- und Industriefläche³

Untersuchungsgebiet¹

- Untersuchungsgebiet

Ziele¹

- K3 Potenzialfläche Konverter
- Netzverknüpfungspunkt

Korridorsegmente¹

- SG03 AC Bündelung
- SG03 AC Erdkabel
- SG03 AC Freileitung
- SG03 DC Erdkabel

Sonstige Planzeichen

Leitungsbestand^{II}

- 110-kV Freileitung
- 220-kV Freileitung
- 380-kV Freileitung

Verkehrswege^{III}

- Bahnlinie elektrifiziert
- Bahnlinie nicht elektrifiziert
- Bundesstraße
- Bundesautobahn

Verwaltungsgrenzen^{IV}

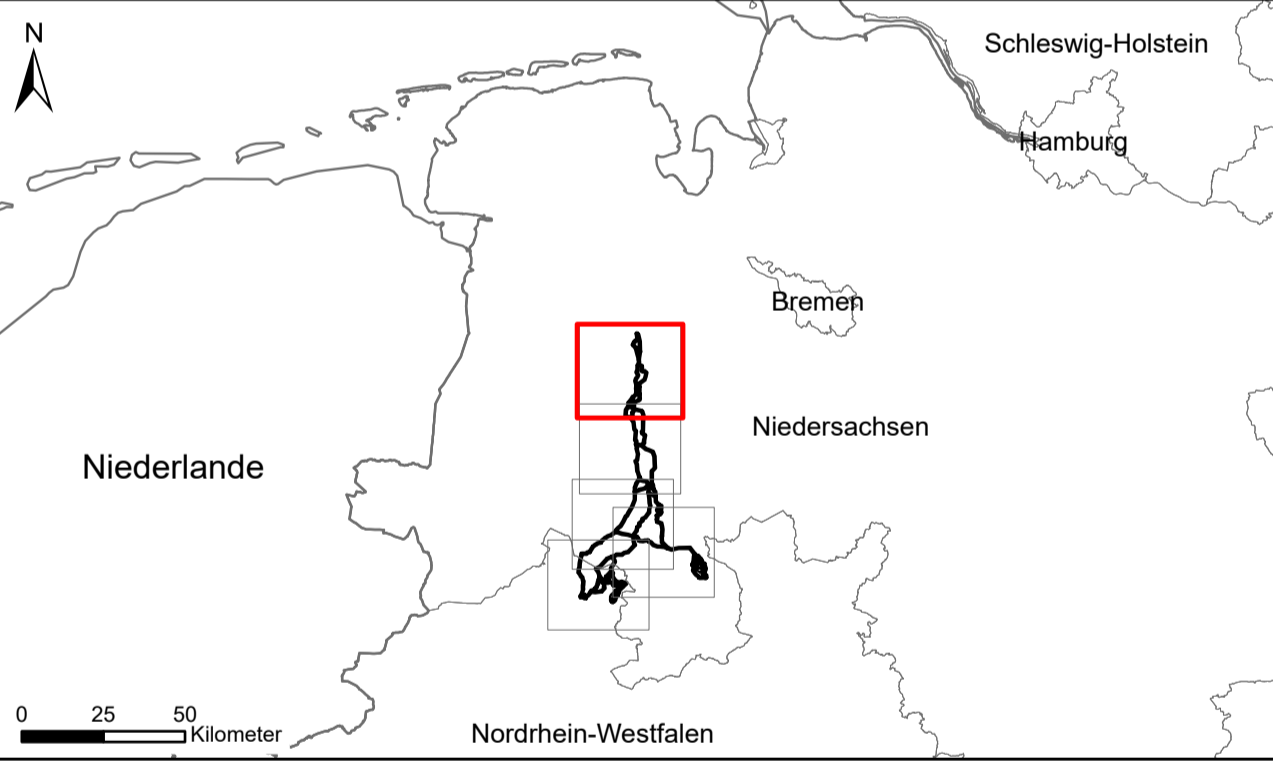
- Bundesland
- Landkreis/Kreis
- Gemeinde

Quellenangaben

¹ Basis DLM (2021)
² Bez.-Reg. Arnsberg (2022)
³ Gemeindliche Bauleitplanung (2022)
⁴ Landesamt für Bergbau, Energie und Geologie (2021)
⁵ Landesamt für Natur, Umwelt und Verbraucherschutz Nordrhein-Westfalen (2021)
⁶ Landesamt für Natur, Umwelt und Verbraucherschutz Nordrhein-Westfalen (2022)
⁷ LK Vechta
⁸ LRP LK Diepholz (2008)
⁹ LRP LK Osnabrück (in Druck)
¹⁰ Basis DLM (2022)
¹¹ LRP LK Vechta (2005)
¹² Kr. Steinfurt

¹² Niedersächsischer Landesbetrieb für Wasserwirtschaft, Küsten- und Naturschutz (2020)
¹³ Planungsgruppe Grün (2017)
¹⁴ RROP LK Cloppenburg (2005)
¹⁵ RROP LK Diepholz (2016)
¹⁶ RROP LK Osnabrück (2004)
¹⁷ RROP LK Vechta (2021)
¹⁸ Stadt Osnabrück (2020)
¹⁹ Gutachterliche Erhebung Ampron (2022)
²⁰ Basis DLM (2022)
²¹ Landesbetrieb Landesvermessung und Geobasisinformation (LGLN 2023); Geobasis NRW (2023)

Hintergrundkarte: © Bundesamt für Kartographie und Geodäsie (2023), Datenquellen: https://sgx.geodatenzentrum.de/web_public/Datenquellen_TopPlus_Open_06.07.2023.pdf



Vorhabenträger:

Ampron Offshore GmbH
 Robert-Schuman-Straße 7
 44263 Dortmund
 Germany

Auftragnehmer:

PUN GbR
 c./o. IBL Umweltplanung GmbH
 Bahnhofstr. 14a
 26122 Oldenburg
 Germany

Vorhaben:

OFFSHORE NETZANBINDUNGSSYSTEME LanWin1 & LanWin3 (Landrassen)

UVP Bericht

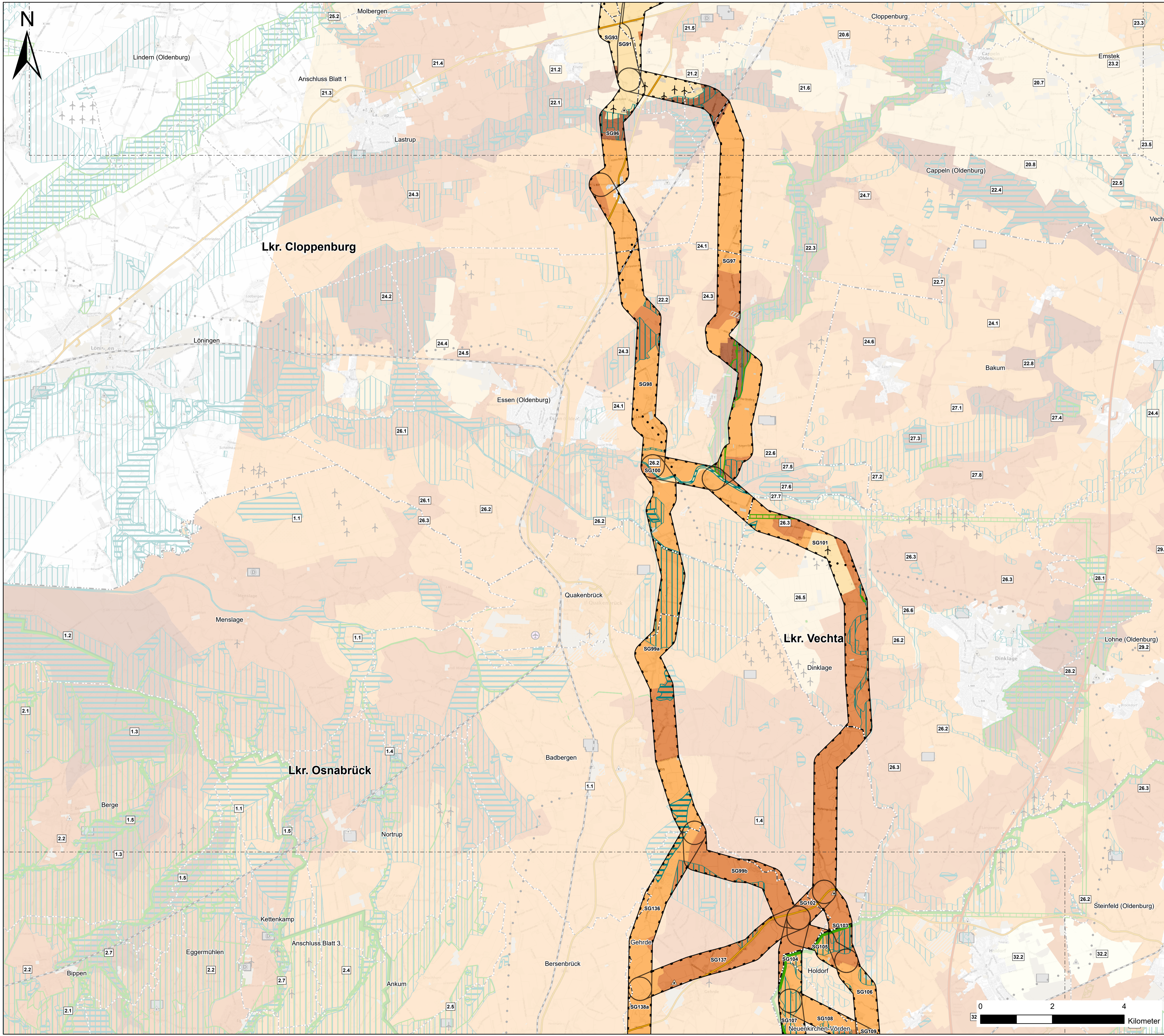
Kartentitel:

Karte 7: Schutzgut Landschaft

Blattschnitt 1

erstellt durch	IBL Umweltplanung GmbH Bahnhofstr. 14a 26122 Oldenburg Germany	Blattgröße: A1	Maßstab: 1:50000
Gezeichnet:	IBL, mc, sh	Status:	rev 1-00
Bearbeitet:	IBL, mc	Stand:	06.07.2023
Geprüft:	IBL, cp	Blatt-Nr.:	1
Referenzsystem:	ETRS 1989 UTM Zone 32N		





Landschaftsbild

- Landschaftsschutzgebiet^{7 8 11 12}
- Naturpark^{7 7 11 12 14 15 17}

Landschaftsbildbewertung^{6 9 10 13 18}

- sehr hoch
- hoch
- mittel
- gering
- sehr gering

1.1 Landschaftsbeeinträchtigung

Raumordnerische Ausweisung

- Vorranggebiet für Natur und Landschaft^{12 17 18}
- Vorbehaltsgebiet für Natur und Landschaft^{14 15 16 17}

Vorbelastung

- Flugplatz²
- Windenergieanlage¹
- Rohstoffabbau^{1 2 4 8}
- Bergbau¹
- Tagebau¹
- Deponie¹
- Klärbecken¹
- Truppenübungsplatz¹
- Freileitungsmast¹
- Sonstige Anlage für Industrie¹
- Gewerbe- und Industriefläche¹
- Bauleitplanung - Gewerbe- und Industriefläche³

Untersuchungsgebiet¹

- Untersuchungsgebiet

Ziele¹

- K3 Potenzialfläche Konverter
- Netzverknüpfungspunkt

Korridorsegmente¹

- SG03 AC Bündelung
- SG03 AC Erdkabel
- SG03 AC Freileitung
- SG03 DC Erdkabel

Sonstige Planzeichen

Leitungsbestand^{II}

- 110-kV Freileitung
- 220-kV Freileitung
- 380-kV Freileitung

Verkehrswege^{III}

- Bahnlinie elektrifiziert
- Bahnlinie nicht elektrifiziert
- Bundesstraße
- Bundesautobahn

Verwaltungsgrenzen^{IV}

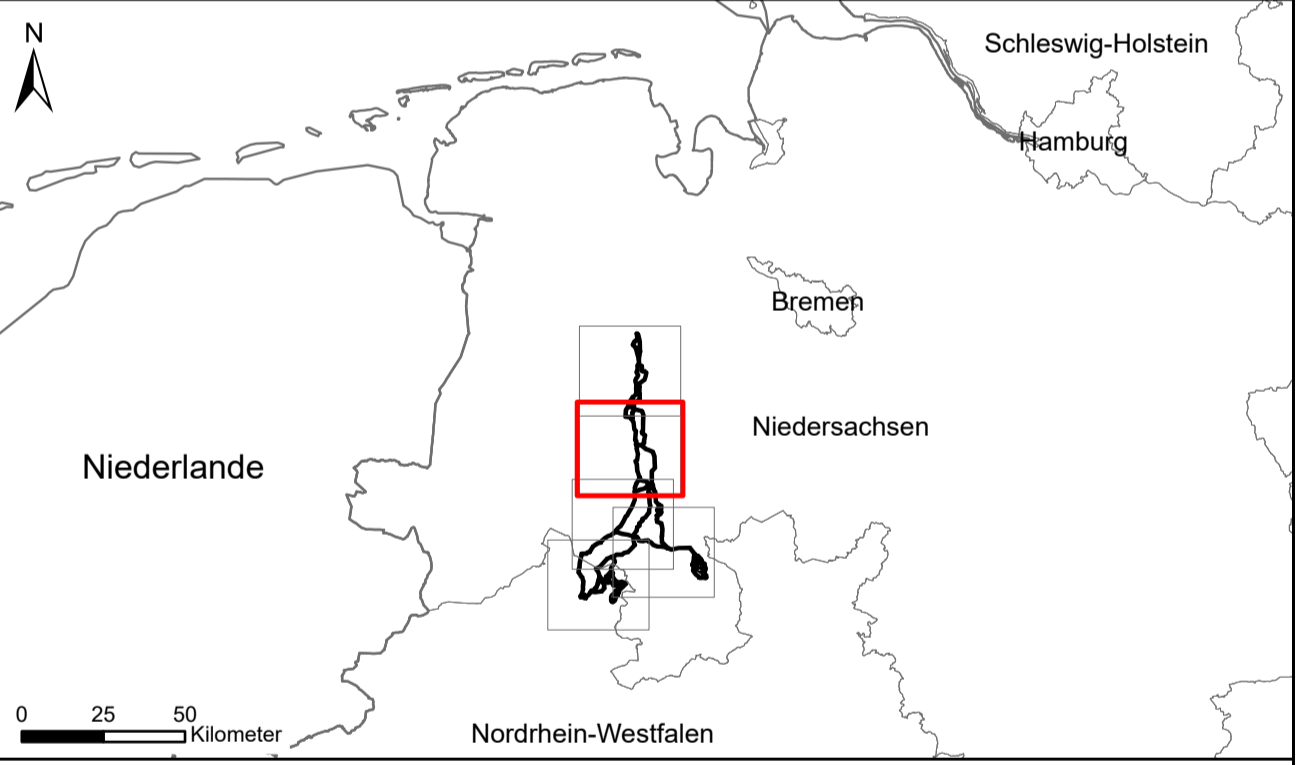
- Bundesland
- Landkreis/Kreis
- Gemeinde

Quellenangaben

¹ Basis DLM (2021)
² Bez.-Reg. Arnsberg (2022)
³ Gemeindliche Bauleitplanung (2022)
⁴ Landesamt für Bergbau, Energie und Geologie (2021)
⁵ Landesamt für Natur, Umwelt und Verbraucherschutz Nordrhein-Westfalen (2021)
⁶ Landesamt für Natur, Umwelt und Verbraucherschutz Nordrhein-Westfalen (2022)
⁷ LK Vechta
⁸ LRP LK Diepholz (2008)
⁹ LRP LK Osnabrück (in Druck)
¹⁰ LRP LK Vechta (2005)
¹¹ Kr. Steinfurt

¹² Niedersächsischer Landesbetrieb für Wasserwirtschaft, Küsten- und Naturschutz (2020)
¹³ Planungsgruppe Grün (2017)
¹⁴ RROP LK Cloppenburg (2005)
¹⁵ RROP LK Diepholz (2016)
¹⁶ RROP LK Osnabrück (2004)
¹⁷ RROP LK Vechta (2021)
¹⁸ Stadt Osnabrück (2020)
¹⁹ Gutachterliche Erhebung Ampron (2022)
²⁰ Basis DLM (2022)
²¹ Landesbetrieb Landesvermessung und Geobasisinformation (LGLN 2023); Geobasis NRW (2023)

Hintergrundkarte: © Bundesamt für Kartographie und Geodäsie (2023), Datenquellen: https://sgx.geodatenzentrum.de/web_public/Datenquellen_TopPlus_Open_06.07.2023.pdf



Vorhabenträger:

Ampron Offshore GmbH
 Robert-Schuman-Straße 7
 44263 Dortmund
 Germany

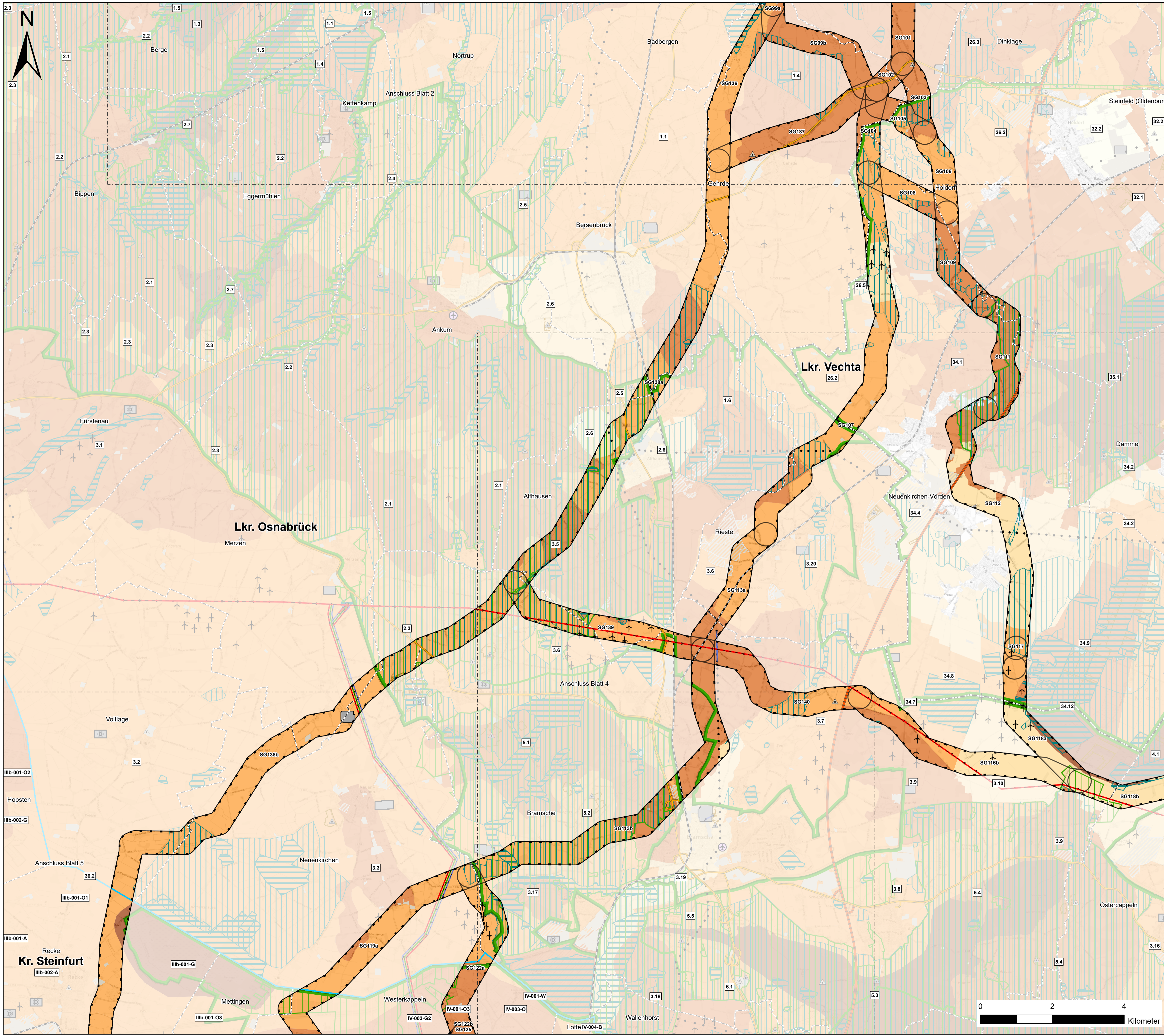
Auftragnehmer:

PUN GbR
 c./o. IBL Umweltplanung GmbH
 Bahnhofstr. 14a
 26122 Oldenburg
 Germany

Vorhaben:
OFFSHORE NETZANBINDUNGSSYSTEME
LanWin1 & LanWin3 (Landrassen)
UVP Bericht

Kartentitel:
Karte 7: Schutzgut Landschaft
Blattschnitt 2

erstellt durch	IBL Umweltplanung GmbH Bahnhofstr. 14a 26122 Oldenburg Germany	Blattgröße: A1	Maßstab: 1:50000
Gezeichnet:	IBL, mc, sh	Status:	rev 1-00
Bearbeitet:	IBL, mc	Stand:	06.07.2023
Geprüft:	IBL, cp	Blatt-Nr.:	2
Referenzsystem:	ETRS 1989 UTM Zone 32N		



Landschaftsbild

- Landschaftsschutzgebiet^{7, 8, 11, 12}
- Naturpark^{7, 11, 12, 14, 15, 17}

Landschaftsbildbewertung^{6, 9, 10, 13, 18}

- sehr hoch
- hoch
- mittel
- gering
- sehr gering

Raumordnerische Ausweisung

- Vorranggebiet für Natur und Landschaft^{12, 17, 18}
- Vorbehaltsgebiet für Natur und Landschaft^{14, 15, 16, 17}

Vorbelastung

- Flugplatz¹
- Windenergieanlage¹
- Rohstoffabbau^{1, 2, 4, 8}
- Bergbau¹
- Tagebau¹
- Deponie¹
- Klärbecken¹
- Truppenübungsplatz¹
- Freileitungsmast¹
- Sonstige Anlage für Industrie¹
- Gewerbe- und Industriefläche¹
- Bauleitplanung - Gewerbe- und Industriefläche³

Untersuchungsgebiet¹

- Untersuchungsgebiet

Ziele¹

- K3 Potenzialfläche Konverter
- Netzverknüpfungspunkt

Korridorsegmente¹

- SG03 AC Bündelung
- SG03 AC Erdkabel
- SG03 AC Freileitung
- SG03 DC Erdkabel

Sonstige Planzeichen

Leitungsbestand^{II}

- 110-kV Freileitung
- 220-kV Freileitung
- 380-kV Freileitung

Verkehrswege^{III}

- Bahnlinie elektrifiziert
- Bahnlinie nicht elektrifiziert
- Bundesstraße
- Bundesautobahn

Verwaltungsgrenzen^{IV}

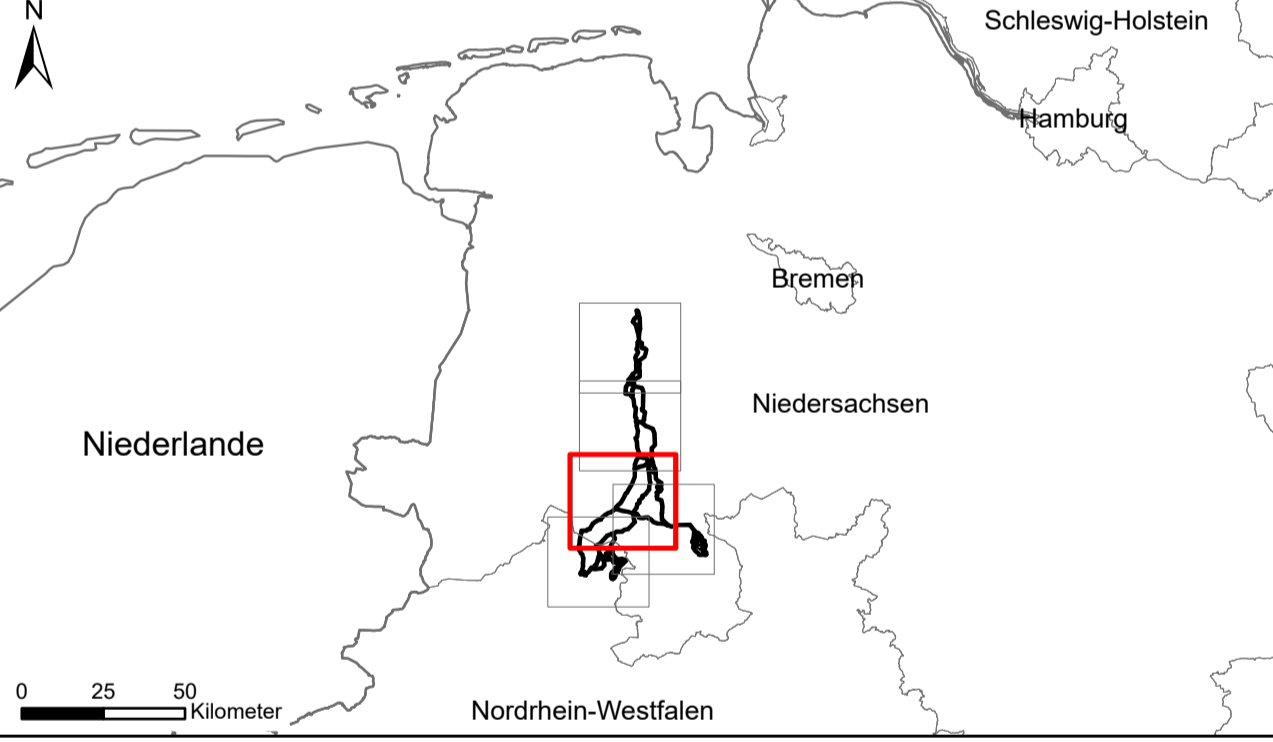
- Bundesland
- Landkreis/Kreis
- Gemeinde

Quellenangaben

¹ Basis DLM (2021)
² Bez.-Reg. Arnsberg (2022)
³ Gemeindliche Bauleitplanung (2022)
⁴ Landesamt für Bergbau, Energie und Geologie (2021)
⁵ Landesamt für Natur, Umwelt und Verbraucherschutz Nordrhein-Westfalen (2021)
⁶ Landesamt für Natur, Umwelt und Verbraucherschutz Nordrhein-Westfalen (2022)
⁷ LK Vechta
⁸ LRP LK Diepholz (2008)
⁹ LRP LK Osnabrück (in Druck)
¹⁰ LRP LK Vechta (2005)
¹¹ Kr. Steinfurt

¹² Niedersächsischer Landesbetrieb für Wasserwirtschaft, Küsten- und Naturschutz (2020)
¹³ Planungsgruppe Grün (2017)
¹⁴ RROP LK Cloppenburg (2005)
¹⁵ RROP LK Diepholz (2016)
¹⁶ RROP LK Osnabrück (2004)
¹⁷ RROP LK Vechta (2021)
¹⁸ Stadt Osnabrück (2020)
¹⁹ Gutachterliche Erhebung
²⁰ Amprion (2022)
²¹ Basis DLM (2022)
²² Landesbetrieb Landesvermessung und Geobasisinformation (LGLN 2023); Geobasis NRW (2023)

Hintergrundkarte: © Bundesamt für Kartographie und Geodäsie (2023), Datenquellen: https://sdx.geodatenzentrum.de/web_public/Datenquellen_TopPlus_Open_06.07.2023.pdf



Vorhabenträger:

amprion Offshore
verbindet Offshore

Amprion Offshore GmbH
Robert-Schuman-Straße 7
44263 Dortmund
Germany

Auftragnehmer:

PUN
PLANUNGSGEMEINSCHAFT
UMWELTVERMITTLUNG
NETZAUSBAU

PUN GbR
c./o. **IBL Umweltplanung GmbH**
Bahnhofstr. 14a
26122 Oldenburg
Germany

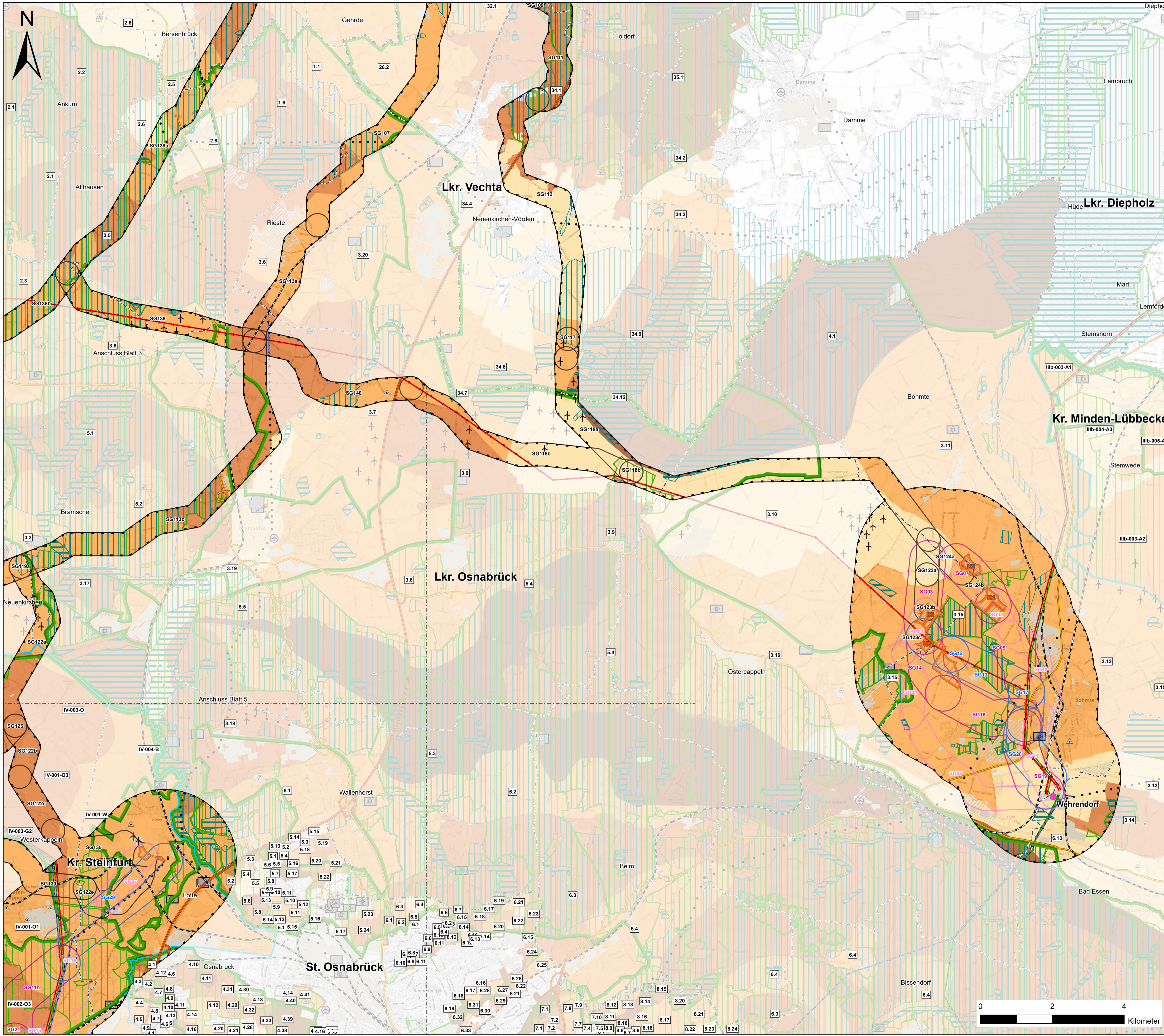
Vorhaben:

OFFSHORE NETZANBINDUNGSSYSTEME
LanWin1 & LanWin3 (Landrassen)
UVP Bericht

Kartentitel:

Karte 7: Schutzgut Landschaft
Blattschnitt 3

erstellt durch	IBL Umweltplanung GmbH Bahnhofstr. 14a 26122 Oldenburg Germany	Blattgröße: A1	Maßstab: 1:50000
Gezeichnet:	IBL, mc, sh	Status:	rev 1-00
Bearbeitet:	IBL, mc	Stand:	06.07.2023
Geprüft:	IBL, cp	Blatt-Nr.:	3
Referenzsystem:	ETRS 1989 UTM Zone 32N		



Landschaftsbild

- Landschaftsschutzgebiet^{7, 8, 11, 12}
- Naturpark^{7, 11, 12, 14, 15, 17}

Landschaftsbildbewertung^{6, 9, 10, 13, 18}

- sehr hoch
- hoch
- mittel
- gering
- sehr gering

Raumordnerische Ausweisung

- Vorranggebiet für Natur und Landschaft^{12, 17, 18}
- Vorbehaltgebiet für Natur und Landschaft^{14, 15, 16, 17}

Vorbelastung

- Flugplatz²
- Windenergieanlage¹
- Rohstoffabbau^{1, 2, 4, 8}
- Bergbau¹
- Tagebau¹
- Deponie¹
- Klärbecken¹
- Truppenübungsplatz¹
- Freileitungsmast¹
- Sonstige Anlage für Industrie¹
- Gewerbe- und Industriefläche¹
- Bauleitplanung - Gewerbe- und Industriefläche³

Untersuchungsgebiet¹

- Untersuchungsgebiet

Ziele¹

- K3 Potenzialfläche Konverter
- Netzverknüpfungspunkt

Korridorsegmente¹

- SG03 AC Bündelung
- SG03 AC Erdkabel
- SG03 AC Freileitung
- SG03 DC Erdkabel

Sonstige Planzeichen

Leitungsbestand^{II}

- 110-kV Freileitung
- 220-kV Freileitung
- 380-kV Freileitung

Verkehrswege^{III}

- Bahnlinie elektrifiziert
- Bahnlinie nicht elektrifiziert
- Bundesstraße
- Bundesautobahn

Verwaltungsgrenzen^{IV}

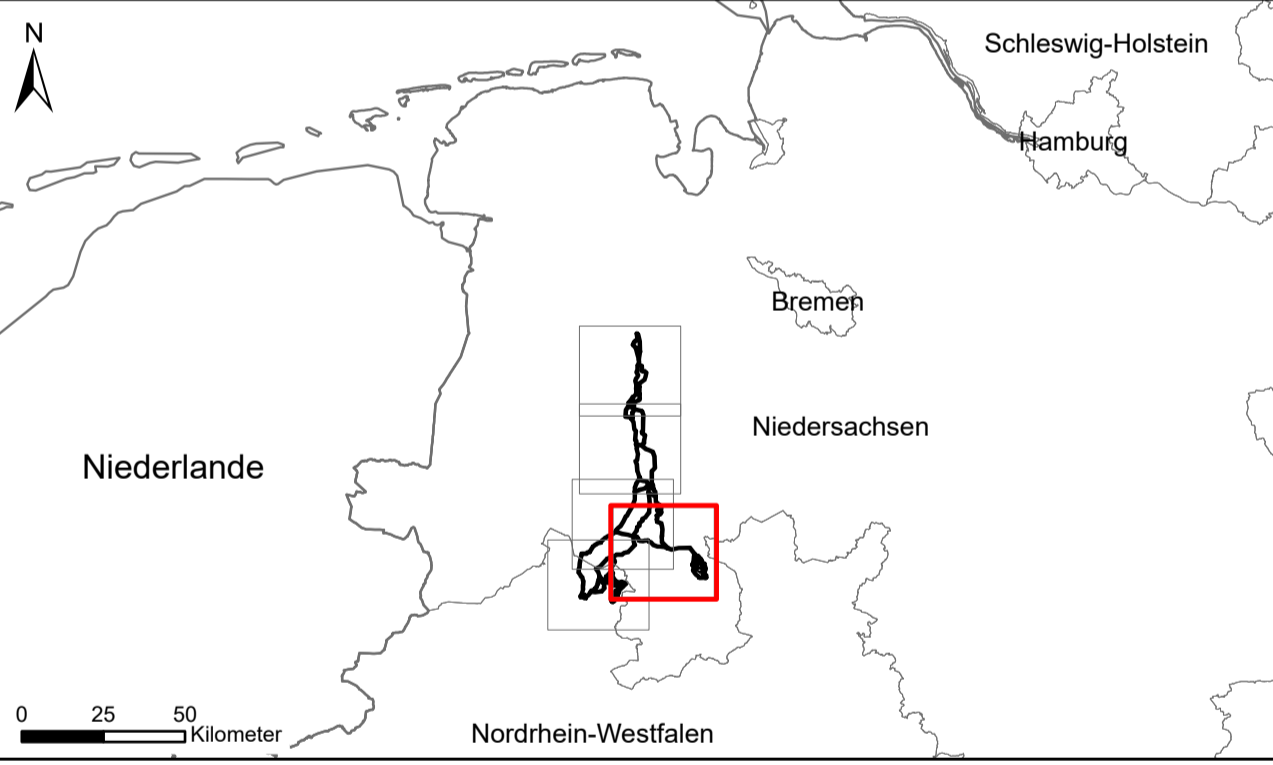
- Bundesland
- Landkreis/Kreis
- Gemeinde

Quellenangaben

¹ Basis DLM (2021)
² Bez.-Reg. Arnsberg (2022)
³ Gemeindliche Bauleitplanung (2022)
⁴ Landesamt für Bergbau, Energie und Geologie (2021)
⁵ Landesamt für Natur, Umwelt und Verbraucherschutz Nordrhein-Westfalen (2021)
⁶ Landesamt für Natur, Umwelt und Verbraucherschutz Nordrhein-Westfalen (2022)
⁷ LK Vechta
⁸ LRP LK Diepholz (2008)
⁹ LRP LK Osnabrück (in Druck)
¹⁰ LRP LK Vechta (2005)
¹¹ Kr. Steinfurt

¹² Niedersächsischer Landesbetrieb für Wasserwirtschaft, Küsten- und Naturschutz (2020)
¹³ Planungsgruppe Grün (2017)
¹⁴ RROP LK Cloppenburg (2005)
¹⁵ RROP LK Diepholz (2016)
¹⁶ RROP LK Osnabrück (2004)
¹⁷ RROP LK Vechta (2021)
¹⁸ Stadt Osnabrück (2020)
¹⁹ Gutachterliche Erhebung Ampron (2022)
²⁰ Basis DLM (2022)
²¹ Landesbetrieb Landesvermessung und Geobasisinformation (LGLN 2023); Geobasis NRW (2023)

Hintergrundkarte: © Bundesamt für Kartographie und Geodäsie (2023), Datenquellen: https://sgx.geodatenzentrum.de/web_public/Datenquellen_TopPlus_Open_06.07.2023.pdf



Vorhabenträger:

Ampron Offshore GmbH
 Robert-Schuman-Straße 7
 44263 Dortmund
 Germany

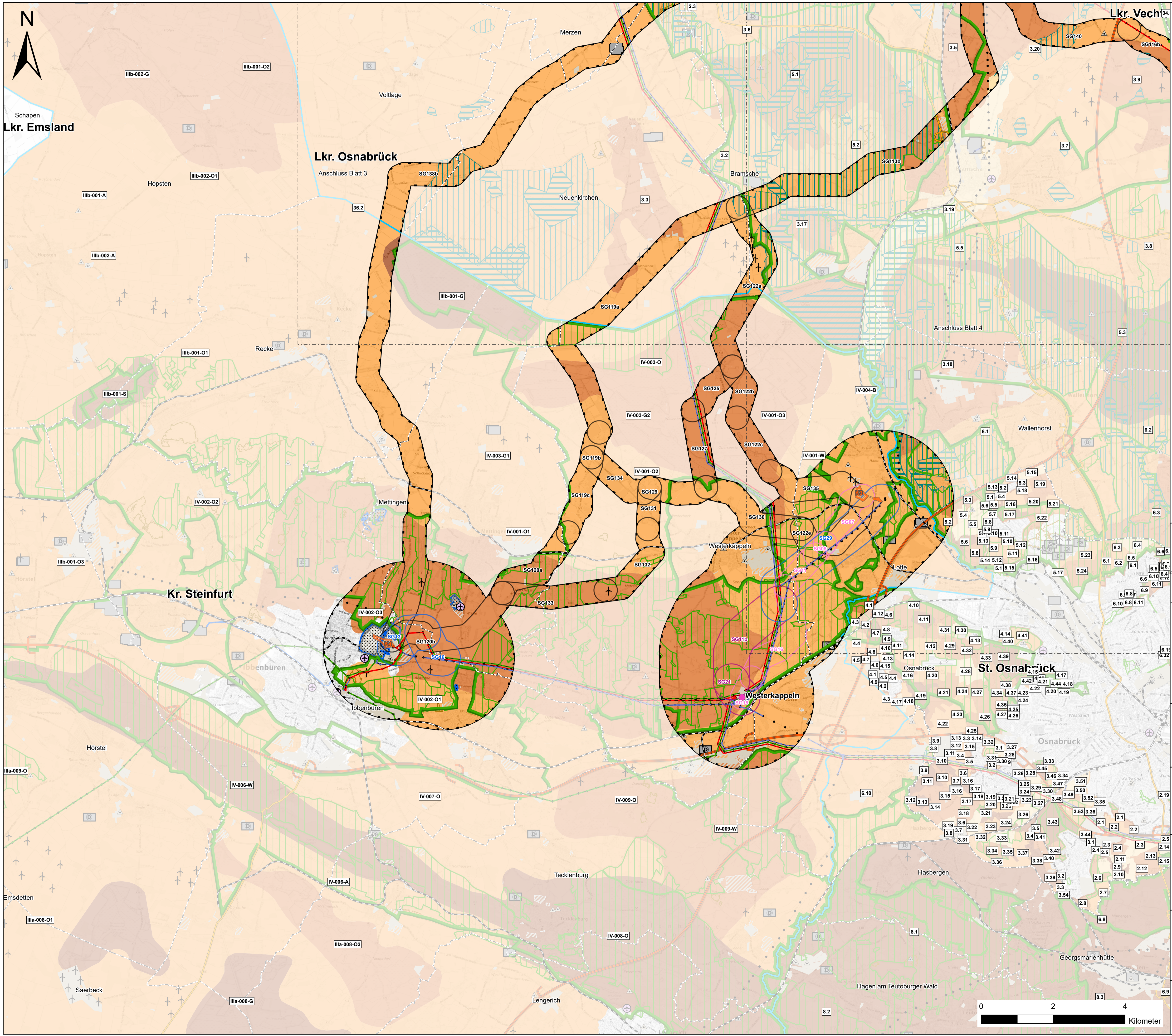
Auftragnehmer:

PUN GbR
 c./o. IBL Umweltplanung GmbH
 Bahnhofstr. 14a
 26122 Oldenburg
 Germany

Vorhaben:
OFFSHORE NETZANBINDUNGSSYSTEME LanWin1 & LanWin3 (Landrassen)
UVP Bericht

Kartentitel:
Karte 7: Schutzgut Landschaft
Blattschnitt 4

erstellt durch	IBL Umweltplanung GmbH Bahnhofstr. 14a 26122 Oldenburg Germany	Blattgröße: A1	Maßstab: 1:50000
Gezeichnet:	IBL, mc, sh	Status:	rev 1-00
Bearbeitet:	IBL, mc	Stand:	06.07.2023
Geprüft:	IBL, cp	Blatt-Nr.:	4
Referenzsystem:	ETRS 1989 UTM Zone 32N		



- Landschaftsbild**
- Landschaftsschutzgebiet^{7, 8, 11, 12}
 - Naturpark^{7, 11, 12, 14, 15, 17}
- Landschaftsbildbewertung**^{6, 9, 10, 13, 18}
- sehr hoch
 - hoch
 - mittel
 - gering
 - sehr gering
- Raumordnerische Ausweisung**
- Vorranggebiet für Natur und Landschaft^{12, 17, 18}
 - Vorbehaltsgebiet für Natur und Landschaft^{14, 15, 16, 17}
- Vorbelastung**
- Flugplatz¹
 - Windenergieanlage¹
 - Rohstoffabbau^{1, 2, 4, 8}
 - Bergbau¹
 - Tagebau¹
 - Deponie¹
 - Klärbecken¹
 - Truppenübungsplatz¹
 - Freileitungsmast¹
 - Sonstige Anlage für Industrie¹
 - Gewerbe- und Industriefläche¹
 - Bauleitplanung - Gewerbe- und Industriefläche³
- Untersuchungsgebiet¹**
- Untersuchungsgebiet
- Ziele¹**
- K3 Potenzialfläche Konverter
 - Netzverknüpfungspunkt
- Korridorsegmente¹**
- SG03 AC Bündelung
 - SG03 AC Erdkabel
 - SG03 AC Freileitung
 - SG03 DC Erdkabel
- Sonstige Planzeichen**
- Leitungsbestand¹¹**
- 110-kV Freileitung
 - 220-kV Freileitung
 - 380-kV Freileitung
- Verkehrswege¹¹**
- Bahnlinie elektrifiziert
 - Bahnlinie nicht elektrifiziert
 - Bundesstraße
 - Bundesautobahn
- Verwaltungsgrenzen¹⁴**
- Bundesland
 - Landkreis/Kreis
 - Gemeinde

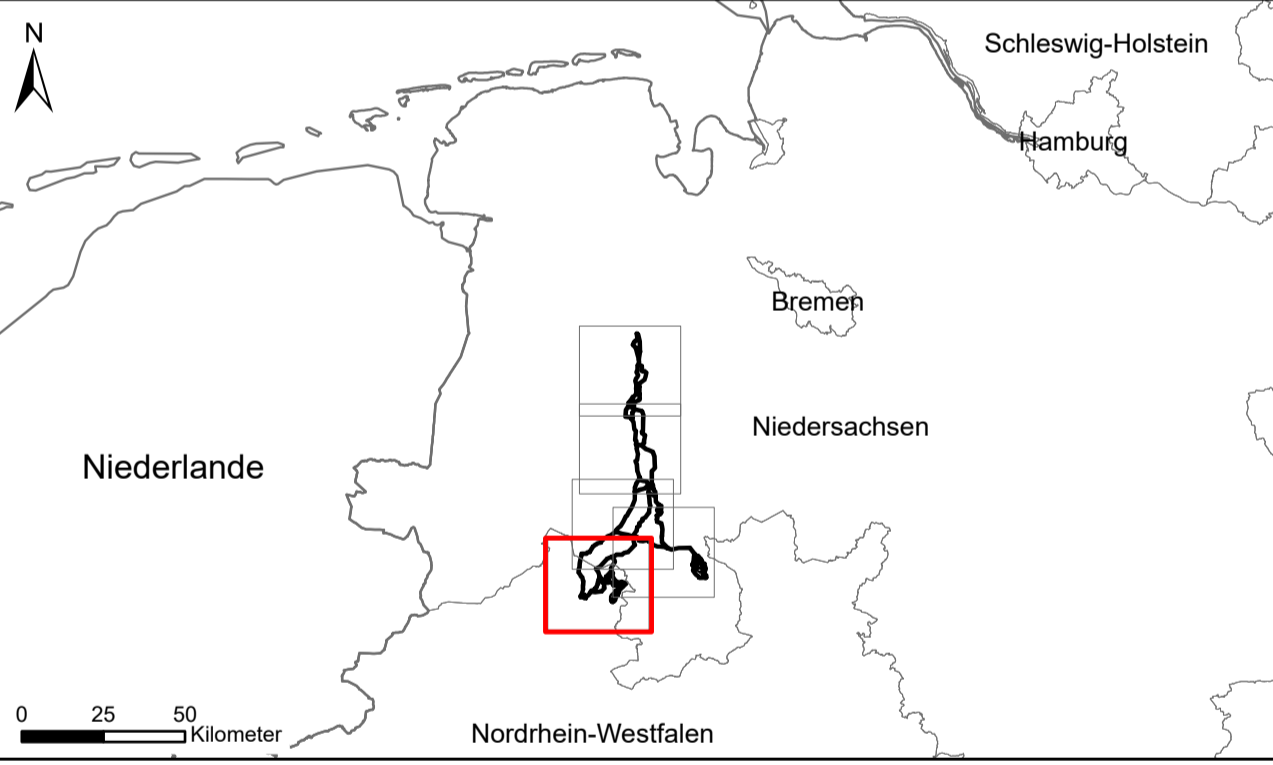
Quellenangaben

¹ Basis DLM (2021)
² Bez.-Reg. Arnsberg (2022)
³ Gemeindliche Bauleitplanung (2022)
⁴ Landesamt für Bergbau, Energie und Geologie (2021)
⁵ Landesamt für Natur, Umwelt und Verbraucherschutz Nordrhein-Westfalen (2021)
⁶ Landesamt für Natur, Umwelt und Verbraucherschutz Nordrhein-Westfalen (2022)
⁷ LRP LK Osnabrück (in Druck)
⁸ LRP LK Osnabrück (2005)
⁹ Kr. Steinfurt

¹⁰ Niedersächsischer Landesbetrieb für Wasserwirtschaft, Küsten- und Naturschutz (2020)
¹¹ Planungsgruppe Grün (2017)
¹² RROP LK Cloppenburg (2005)
¹³ Landesamt für Natur, Umwelt und Verbraucherschutz Nordrhein-Westfalen (2016)
¹⁴ RROP LK Osnabrück (2004)
¹⁵ RROP LK Vechta (2021)
¹⁶ Stadt Osnabrück (2020)
¹⁷ Gutachterliche Erhebung Ampron (2022)
¹⁸ Basis DLM (2022)

¹⁹ Landesbetrieb Landesvermessung und Geobasisinformation (LGLN 2023); Geobasis NRW (2023)
²⁰ Ampron (2022)
²¹ Basis DLM (2022)
²² Landesbetrieb Landesvermessung und Geobasisinformation (LGLN 2023); Geobasis NRW (2023)

Hintergrundkarte: © Bundesamt für Kartographie und Geodäsie (2023), Datenquellen: https://sgx.geodatenzentrum.de/web_public/Datenquellen_TopPlus_Open_06.07.2023.pdf



Vorhabenträger:

ampron Offshore GmbH
 Robert-Schuman-Straße 7
 44263 Dortmund
 Germany

Auftragnehmer:

PUN GbR
 c./o. IBL Umweltplanung GmbH
 Bahnhofstr. 14a
 26122 Oldenburg
 Germany

Vorhaben:

OFFSHORE NETZANBINDUNGSSYSTEME LanWin1 & LanWin3 (Landrassen)
UVP Bericht

Kartentitel:

Karte 7: Schutzgut Landschaft
Blattschnitt 5

erstellt durch	IBL Umweltplanung GmbH Bahnhofstr. 14a 26122 Oldenburg Germany	Blattgröße: A1	Maßstab: 1:50000
Gezeichnet:	IBL, mc, sh	Status:	rev 1-00
Bearbeitet:	IBL, mc	Stand:	06.07.2023
Geprüft:	IBL, cp	Blatt-Nr.:	5
Referenzsystem:	ETRS 1989 UTM Zone 32N		

Layoutname: 1394_20230706_Karte_UVP_uebersicht_rev1_00

