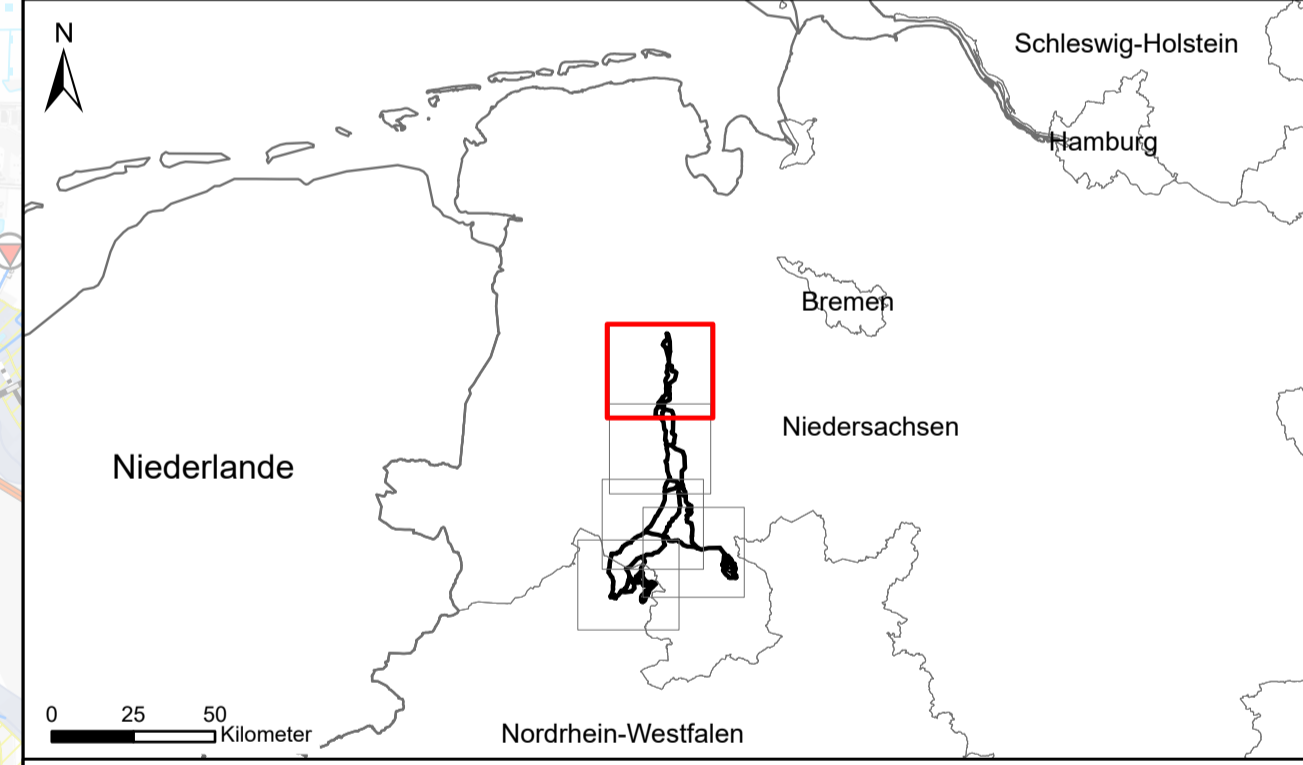


- Anlagen¹**
- Kläranlage
 - Wasserwerk
- Gewässer**
- Fließgewässer^{10 11 15}
 - Stehendes Gewässer¹
 - Stehendes Gewässer >10ha¹
- Überschwemmungsgebiet^{4 5 12 13 14 17 18}**
- Überschwemmungsgebiet (inkl. vorläufig zu sicherende Bereiche)
- Wasserschutzgebiet**
- Wasserschutzgebiet - Zone I^{4 5 7 8 12 13 14}
 - Wasserschutzgebiet - Zone II^{4 5 7 8 12 13 14}
 - Wasserschutzgebiet - Zone III^{4 5 7 8 12 13 14}
 - Wasserschutzgebiet - ohne Angabe^{4 5 12}
 - Trinkwassergewinnungsgebiet¹²
- Grundwasserflurabstand^{2 3}**
- Grundwasserflurabstand <2m
- Raumordnerische Ausweisung**
- Vorranggebiet Trinkwassergewinnung (LROP)⁶
 - Vorranggebiet Trinkwassergewinnung (RROP)^{15 16 17 18}
 - Vorbehaltsgebiet Trinkwassergewinnung^{15 17 18}
- Vorbelastung**
- Alllast/Altablagerung^{3 4 6}
 - Alllast/Altablagerung^{3 4 9}
- Untersuchungsgebiet¹**
- Untersuchungsgebiet
- Ziele¹**
- K3 Potenzialfläche Konverter
 - Netzverknüpfungspunkt
- Korridorsegmente¹**
- SG03 AC Bündelung
 - SG03 AC Erdkabel
 - SG03 AC Freileitung
 - SG03 DC Erdkabel
- Sonstige Planzeichen**
- Leitungsbestand¹¹**
- 110-kV Freileitung
 - 220-kV Freileitung
 - 380-kV Freileitung
- Verkehrswege¹¹**
- Bahnlinie elektrifiziert
 - Bahnlinie nicht elektrifiziert
 - Bundesstraße
 - Bundesautobahn
- Verwaltungsgrenzen¹⁴**
- Bundesland
 - Landkreis/Kreis
 - Gemeinde

Quellenangaben

¹ Basis DLM (2021)
² Geologischer Dienst NRW (2021)
³ Landesamt für Bergbau, Energie und Geologie (2021)
⁴ LK Osnabrück (2021)
⁵ LK Vechta (2021)
⁶ LROP (2022)
⁷ LRP LK Diepholz (2008)
⁸ LRP LK Osnabrück (2015)
⁹ Kr. Minden-Lübbecke (2021)
¹⁰ Ministerium für Heimat, Kommunales, Bau und Digitalisierung des Landes Nordrhein-Westfalen (2021)
¹¹ Niedersächsischer Landesbetrieb für Wasserwirtschaft, Küsten- und Naturschutz (2016)
¹² Basis DLM (2022)
¹³ Niedersächsischer Landesbetrieb für Wasserwirtschaft, Küsten- und Naturschutz (2021)
¹⁴ Landesbetrieb Landesvermessung und Geobasisinformation (LGLN 2023); Geobasis NRW (2023)
¹⁵ RROP LK Cloppenburg (2005)
¹⁶ RROP LK Diepholz (2016)
¹⁷ RROP LK Osnabrück (2004)
¹⁸ RROP LK Vechta (2021)
¹⁹ Gutachterliche Erhebung Ampron (2022)
²⁰ Basis DLM (2022)
²¹ Landesbetrieb Landesvermessung und Geobasisinformation (LGLN 2023); Geobasis NRW (2023)

Hintergrundkarte: © Bundesamt für Kartographie und Geodäsie (2023), Datenquellen: https://sgx.geodatenzentrum.de/web_public/Datenquellen_TopPlus_Open_06.07.2023.pdf



Vorhabenträger:

 **Ampron Offshore GmbH**
 Robert-Schuman-Straße 7
 44263 Dortmund
 Germany

Auftragnehmer:


 **PUN GbR**
 c./o. IBL Umweltplanung GmbH
 Bahnhofstr. 14a
 26122 Oldenburg
 Germany

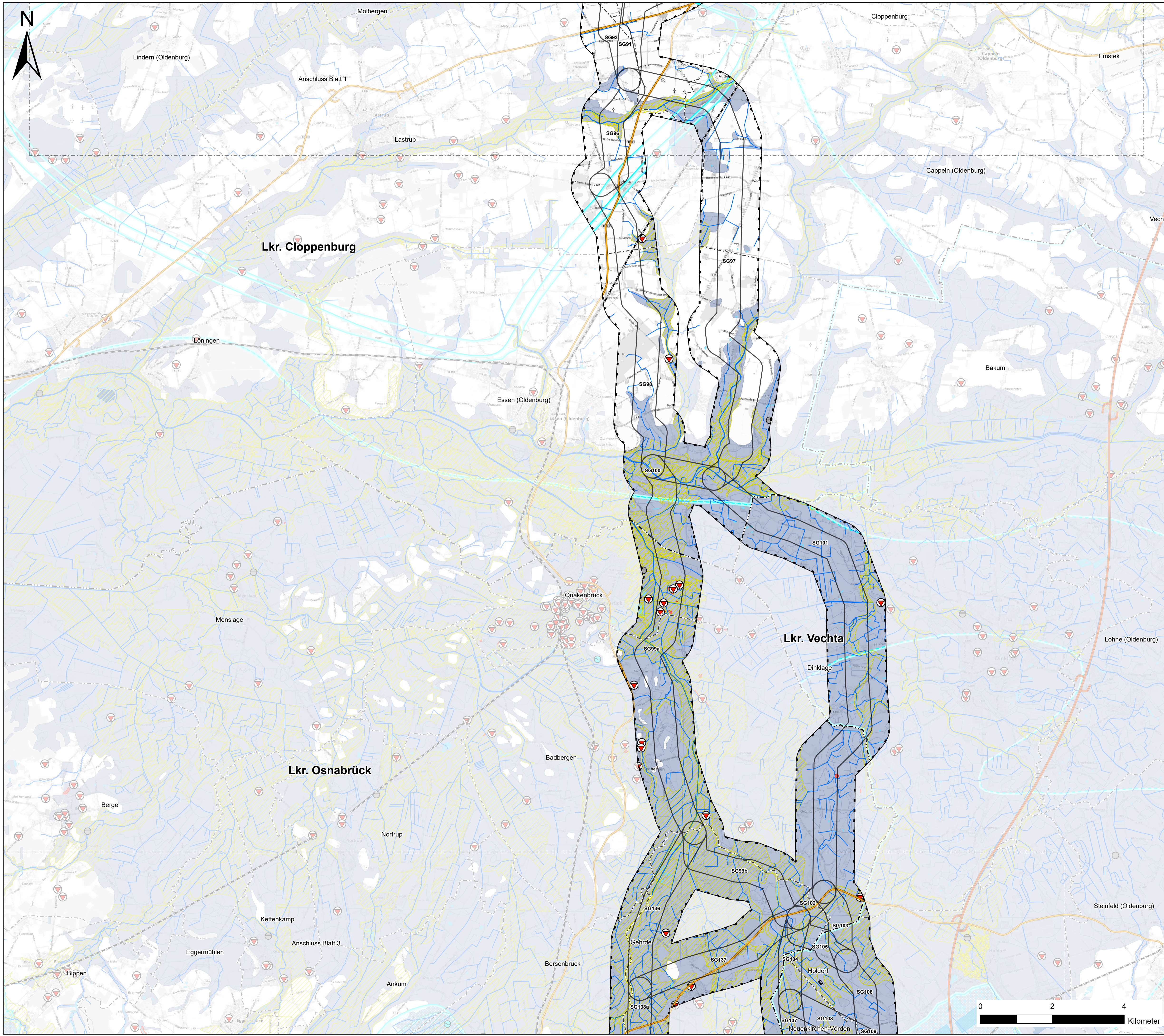
Vorhaben:

OFFSHORE NETZANBINDUNGSSYSTEME
LanWin1 & LanWin3 (Landrassen)
UVP Bericht

Kartentitel:

Karte 6: Schutzgut Wasser
Blattschnitt 1

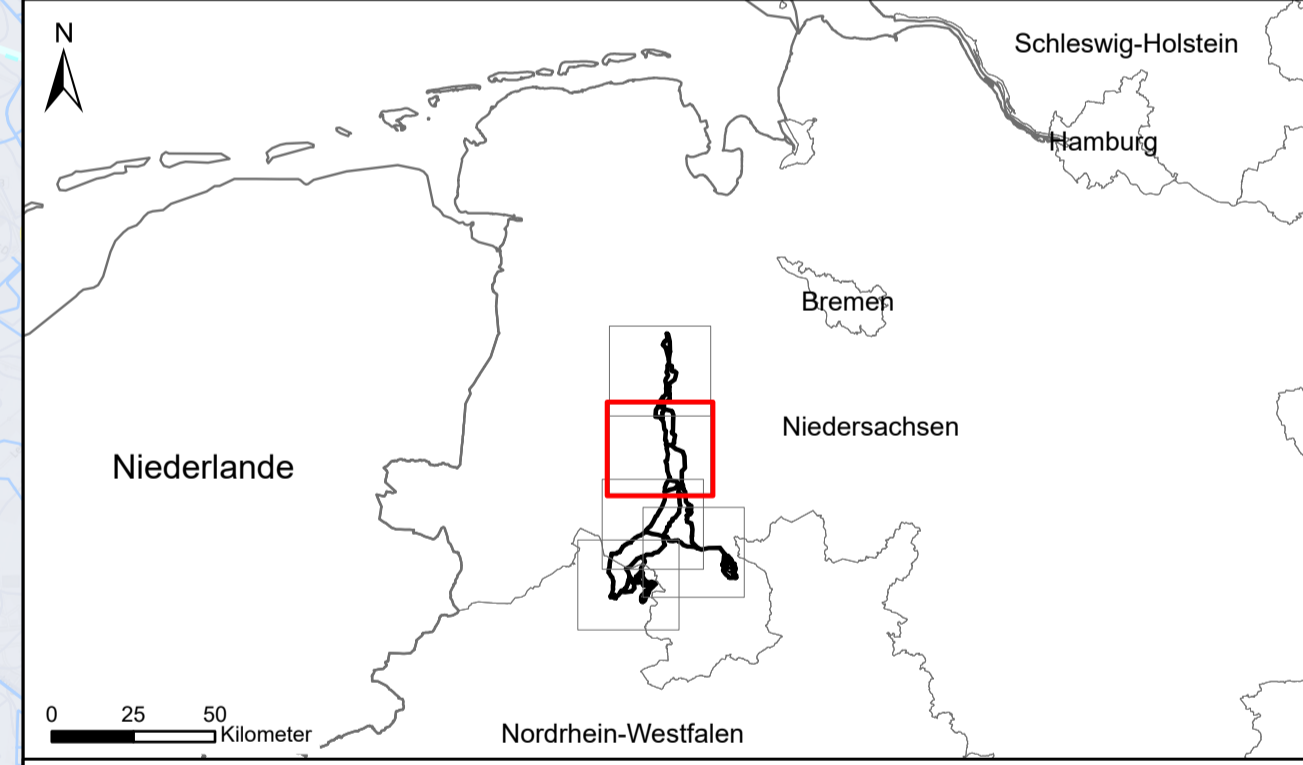
erstellt durch  IBL Umweltplanung GmbH Bahnhofstr. 14a 26122 Oldenburg Germany	Blattgröße: A1	Maßstab: 1:50000
	Gezeichnet: IBL, mc, sh	Status: rev 1-00
	Bearbeitet: IBL, mc	Stand: 06.07.2023
	Geprüft: IBL, cp	Blatt-Nr.: 1
Referenzsystem: ETRS 1989 UTM Zone 32N		



- Anlagen¹**
- Kläranlage
 - Wasserwerk
- Gewässer**
- Fließgewässer^{10 11 15}
 - Stehendes Gewässer¹
 - Stehendes Gewässer >10ha¹
- Überschwemmungsgebiet^{4 5 12 13 14 17 18}**
- Überschwemmungsgebiet (inkl. vorläufig zu sicherende Bereiche)
- Wasserschutzgebiet**
- Wasserschutzgebiet - Zone I^{4 5 7 8 12 13 14}
 - Wasserschutzgebiet - Zone II^{4 5 7 8 12 13 14}
 - Wasserschutzgebiet - Zone III^{4 5 7 8 12 13 14}
 - Wasserschutzgebiet - ohne Angabe^{4 5 12}
 - Trinkwassergewinnungsgebiet¹²
- Grundwasserflurabstand^{2 3}**
- Grundwasserflurabstand <2m
- Raumordnerische Ausweisung**
- Vorranggebiet Trinkwassergewinnung (LRÖP)⁶
 - Vorranggebiet Trinkwassergewinnung (RRÖP)^{15 16 17 18}
 - Vorbehaltsgebiet Trinkwassergewinnung^{15 17 18}
- Vorbelastung**
- Alltast/Altablagerung^{3 4 6}
 - Alltast/Altablagerung^{3 4 9}
- Untersuchungsgebiet¹**
- Untersuchungsgebiet
- Ziele¹**
- K3 Potenziellfläche Konverter
 - Netzverknüpfungspunkt
- Korridorsegmente¹**
- SG03 AC Bündelung
 - SG03 AC Erdkabel
 - SG03 AC Freileitung
 - SG03 DC Erdkabel
- Sonstige Planzeichen**
- Leitungsbestand¹¹**
- 110-kV Freileitung
 - 220-kV Freileitung
 - 380-kV Freileitung
- Verkehrswege¹¹**
- Bahnlinie elektrifiziert
 - Bahnlinie nicht elektrifiziert
 - Bundesstraße
 - Bundesautobahn
- Verwaltungsgrenzen¹⁴**
- Bundesland
 - Landkreis/Kreis
 - Gemeinde

Quellenangaben

¹ Basis DLM (2021)
² Geologischer Dienst NRW (2021)
³ Landesamt für Bergbau, Energie und Geologie (2021)
⁴ LK Osnabrück (2021)
⁵ LK Vechta (2021)
⁶ LRÖP (2022)
⁷ LRÖP LK Diepholz (2008)
⁸ LRÖP LK Osnabrück (2015)
⁹ Kr. Minden-Lübbecke (2021)
¹⁰ Ministerium für Heimat, Kommunales, Bau und Digitalisierung des Landes Nordrhein-Westfalen (2021)
¹¹ Basis DLM (2022)
¹² Niedersächsischer Landesbetrieb für Wasserwirtschaft, Küsten- und Naturschutz (2021)
¹³ RP Detmold (2020)
¹⁴ RP Münsterland (2014)
¹⁵ RRÖP LK Cloppenburg (2005)
¹⁶ RRÖP LK Diepholz (2016)
¹⁷ RRÖP LK Osnabrück (2004)
¹⁸ RRÖP LK Vechta (2021)
¹⁹ Gutachterliche Erhebung
²⁰ Amprion (2022)
²¹ Basis DLM (2022)
²² Niedersächsischer Landesbetrieb für Wasserwirtschaft, Küsten- und Naturschutz (2016)
²³ Landesbetrieb Landesvermessung und Geobasisinformation (LGLN 2023); Geobasis NRW (2023)
Hintergrundkarte: © Bundesamt für Kartographie und Geodäsie (2023), Datenquellen: https://sgx.geodatenzentrum.de/web_public/Datenquellen_TopPlus_Open_06.07.2023.pdf



Vorhabenträger:

 **Amprion Offshore GmbH**
 Robert-Schuman-Straße 7
 44263 Dortmund
 Germany

Auftragnehmer:

 **PUN GbR**
 c./o. IBL Umweltplanung GmbH
 Bahnhofstr. 14a
 26122 Oldenburg
 Germany

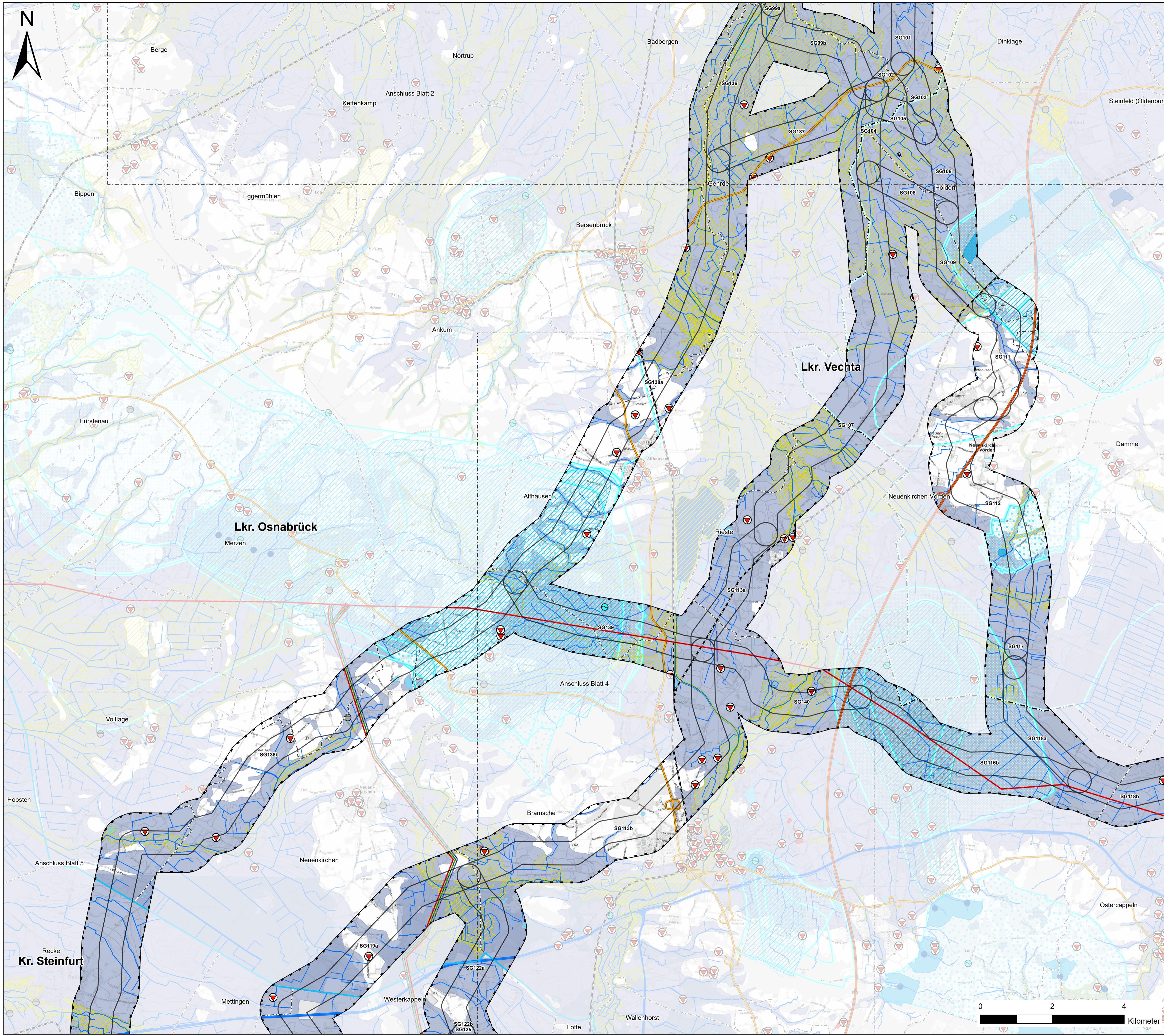
Vorhaben:

OFFSHORE NETZANBINDUNGSSYSTEME
LanWin1 & LanWin3 (Landrassen)
UVP Bericht

Kartentitel:

Karte 6: Schutzgut Wasser
Blattschnitt 2

erstellt durch	IBL Umweltplanung GmbH Bahnhofstr. 14a 26122 Oldenburg Germany	Blattgröße: A1	Maßstab: 1:50000
Gezeichnet:	IBL, mc, sh	Status:	rev 1-00
Bearbeitet:	IBL, mc	Stand:	06.07.2023
Geprüft:	IBL, cp	Blatt-Nr.:	2
Referenzsystem:	ETRS 1989 UTM Zone 32N		

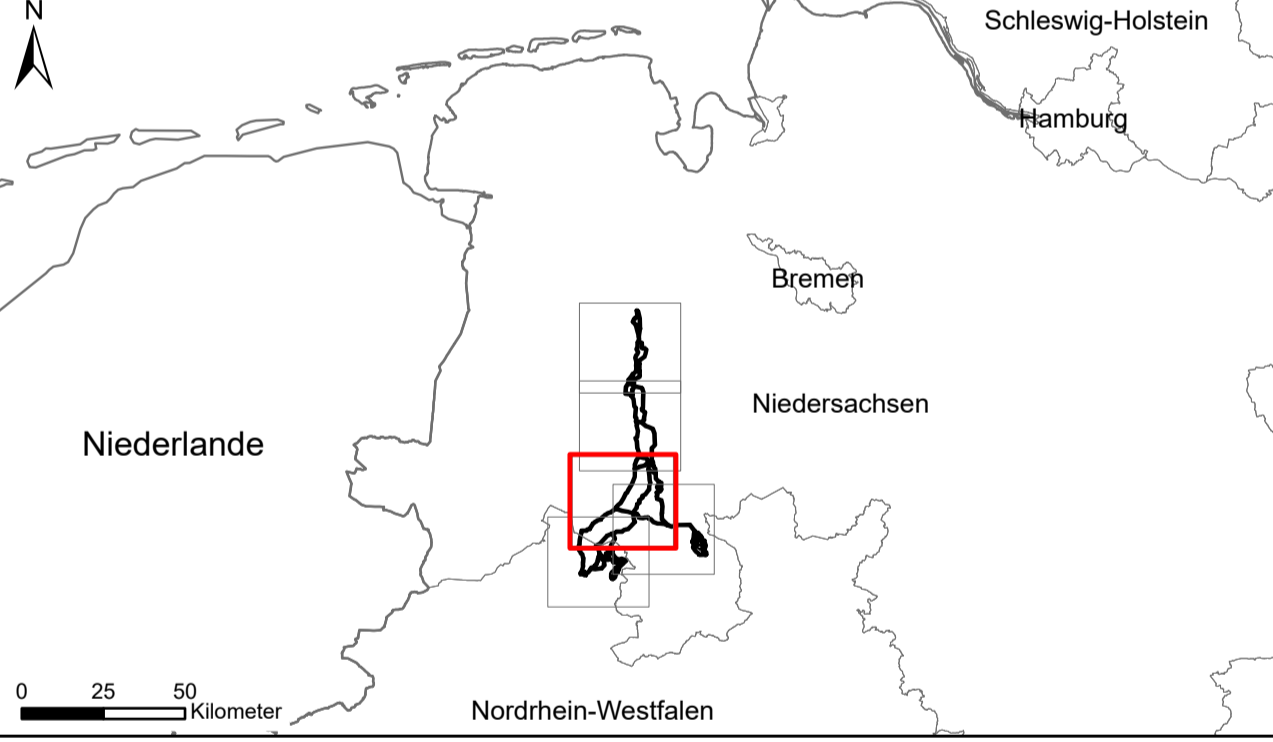


- Anlagen¹**
- Kläranlage
 - Wasserwerk
- Gewässer**
- Fließgewässer^{1, 10, 11, 15}
 - Stehendes Gewässer¹
 - Stehendes Gewässer >10ha¹
- Überschwemmungsgebiet^{4, 5, 12, 13, 14, 17, 18}**
- Überschwemmungsgebiet (inkl. vorläufig zu sichernde Bereiche)
- Wasserschutzgebiet**
- Wasserschutzgebiet - Zone I^{4, 5, 7, 8, 12, 13, 14}
 - Wasserschutzgebiet - Zone II^{4, 5, 7, 8, 12, 13, 14}
 - Wasserschutzgebiet - Zone III^{4, 5, 7, 8, 12, 13, 14}
 - Wasserschutzgebiet - ohne Angabe^{4, 5, 12}
 - Trinkwassergewinnungsgebiet¹²
- Grundwasserflurabstand^{2, 3}**
- Grundwasserflurabstand <2m
- Raumordnerische Ausweisung**
- Vorranggebiet Trinkwassergewinnung (LROP)⁶
 - Vorranggebiet Trinkwassergewinnung (RRÖP)^{15, 16, 17, 18}
 - Vorbehaltsgebiet Trinkwassergewinnung^{15, 17, 18}
- Vorbelastung**
- Altlast/Altablagung^{3, 4, 6}
 - Altlast/Altablagung^{3, 4, 9}
- Untersuchungsgebiet¹**
- Untersuchungsgebiet
- Ziele¹**
- K3 Potenzialfläche Konverter
 - Netzverknüpfungspunkt
- Korridorsegmente¹**
- SG03 AC Bündelung
 - SG03 AC Erdkabel
 - SG03 AC Freileitung
 - SG03 DC Erdkabel
- Sonstige Planzeichen**
- Leitungsbestand¹¹**
- 110-kV Freileitung
 - 220-kV Freileitung
 - 380-kV Freileitung
- Verkehrswege¹¹**
- Bahnlinie elektrifiziert
 - Bahnlinie nicht elektrifiziert
 - Bundesstraße
 - Bundesautobahn
- Verwaltungsgrenzen¹⁴**
- Bundesland
 - Landkreis/Kreis
 - Gemeinde

Quellenangaben

¹ Basis DLM (2021)
² Geologischer Dienst NRW (2021)
³ Landesamt für Bergbau, Energie und Geologie (2021)
⁴ LK Osnabrück (2021)
⁵ LK Vechta (2021)
⁶ LROP (2022)
⁷ LRP LK Diepholz (2008)
⁸ LRP LK Osnabrück (2004)
⁹ LRP LK Osnabrück (2015)
¹⁰ Kr. Minden-Lübbecke (2021)
¹¹ Ministerium für Heimat, Kommunales, Bau und Digitalisierung des Landes Nordrhein-Westfalen (2021)
¹² Niedersächsischer Landesbetrieb für Wasserwirtschaft, Küsten- und Naturschutz (2016)
¹³ Basis DLM (2022)
¹⁴ Landesbetrieb Landesvermessung und Geobasisinformation (LGLN 2023); Geobasis NRW (2023)
¹⁵ Gutachterliche Erhebung
¹⁶ Amprion (2022)
¹⁷ Basis DLM (2022)
¹⁸ Landesbetrieb Landesvermessung und Geobasisinformation (LGLN 2023); Geobasis NRW (2023)

Hintergrundkarte: © Bundesamt für Kartographie und Geodäsie (2023), Datenquellen: https://sgx.geodatenzentrum.de/web_public/Datenquellen_TopPlus_Open_06.07.2023.pdf



Vorhabenträger:

amprion Offshore GmbH
 Robert-Schuman-Straße 7
 44263 Dortmund
 Germany

Auftragnehmer:

PUN GbR
 c./o. IBL Umweltplanung GmbH
 Bahnhofstr. 14a
 26122 Oldenburg
 Germany

Vorhaben:

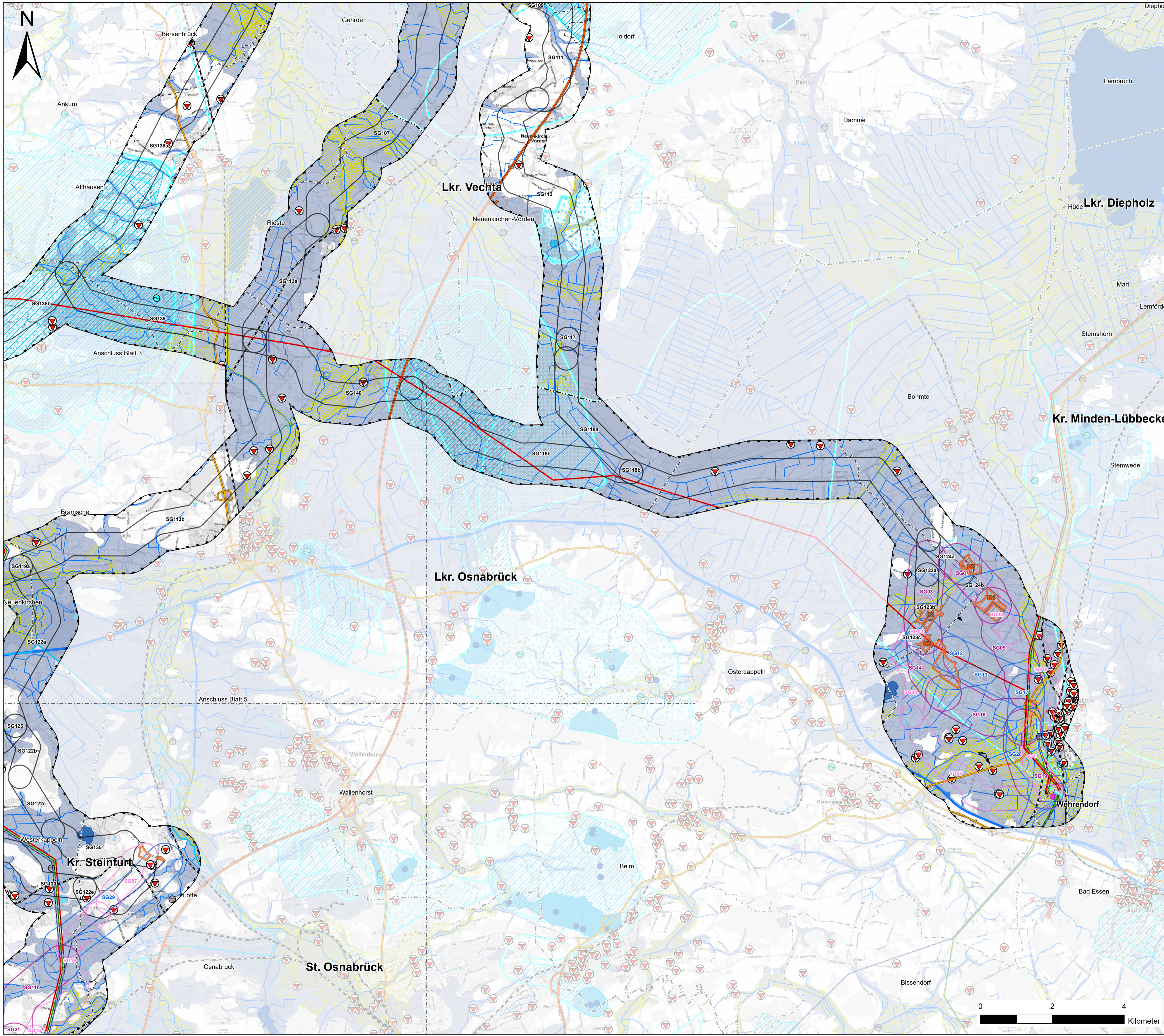
**OFFSHORE NETZANBINDUNGSSYSTEME
 LanWin1 & LanWin3 (Landrassen)
 UVP Bericht**

Kartentitel:

**Karte 6: Schutzgut Wasser
 Blattschnitt 3**

erstellt durch	IBL Umweltplanung GmbH Bahnhofstr. 14a 26122 Oldenburg Germany	Blattgröße: A1	Maßstab: 1:50000
Gezeichnet:	IBL, mc, sh	Status:	rev 1-00
Bearbeitet:	IBL, mc	Stand:	06.07.2023
Geprüft:	IBL, cp	Blatt-Nr.:	3
Referenzsystem:	ETRS 1989 UTM Zone 32N		

Layoutname: 1394_20230706_Karte_UVP_uebersicht_rev1_00



Anlagen¹

- Kläranlage
- Wasserwerk

Gewässer

- Fließgewässer^{10 11 15}
- Stehendes Gewässer¹
- Stehendes Gewässer >10ha¹

Überschwemmungsgebiet^{4 5 12 13 14 17 18}

- Überschwemmungsgebiet (inkl. vorläufig zu sicherende Bereiche)

Wasserschutzgebiet

- Wasserschutzgebiet - Zone I^{4 5 7 8 12 13 14}
- Wasserschutzgebiet - Zone II^{4 5 7 8 12 13 14}
- Wasserschutzgebiet - Zone III^{4 5 7 8 12 13 14}
- Wasserschutzgebiet - ohne Angabe^{4 5 12}
- Trinkwassergewinnungsgebiet¹²

Grundwasserflurabstand^{2 3}

- Grundwasserflurabstand <2m

Raumordnerische Ausweisung

- Vorranggebiet Trinkwassergewinnung (LROP)⁶
- Vorranggebiet Trinkwassergewinnung (RROP)^{15 16 17 18}
- Vorbehaltsgebiet Trinkwassergewinnung^{15 17 18}

Vorbelastung

- Alltast/Altablagerung^{3 4 6}
- Alltast/Altablagerung^{3 4 9}

Untersuchungsgebiet¹

- Untersuchungsgebiet

Ziele¹

- K3 Potenziellfläche Konverter
- Netzverknüpfungspunkt

Korridorsegmente¹

- SG03 AC Bündelung
- SG03 AC Erdkabel
- SG03 AC Freileitung
- SG03 DC Erdkabel

Sonstige Planzeichen

Leitungsbestand^{II}

- 110-kV Freileitung
- 220-kV Freileitung
- 380-kV Freileitung

Verkehrswege^{III}

- Bahnlinie elektrifiziert
- Bahnlinie nicht elektrifiziert
- Bundesstraße
- Bundesautobahn

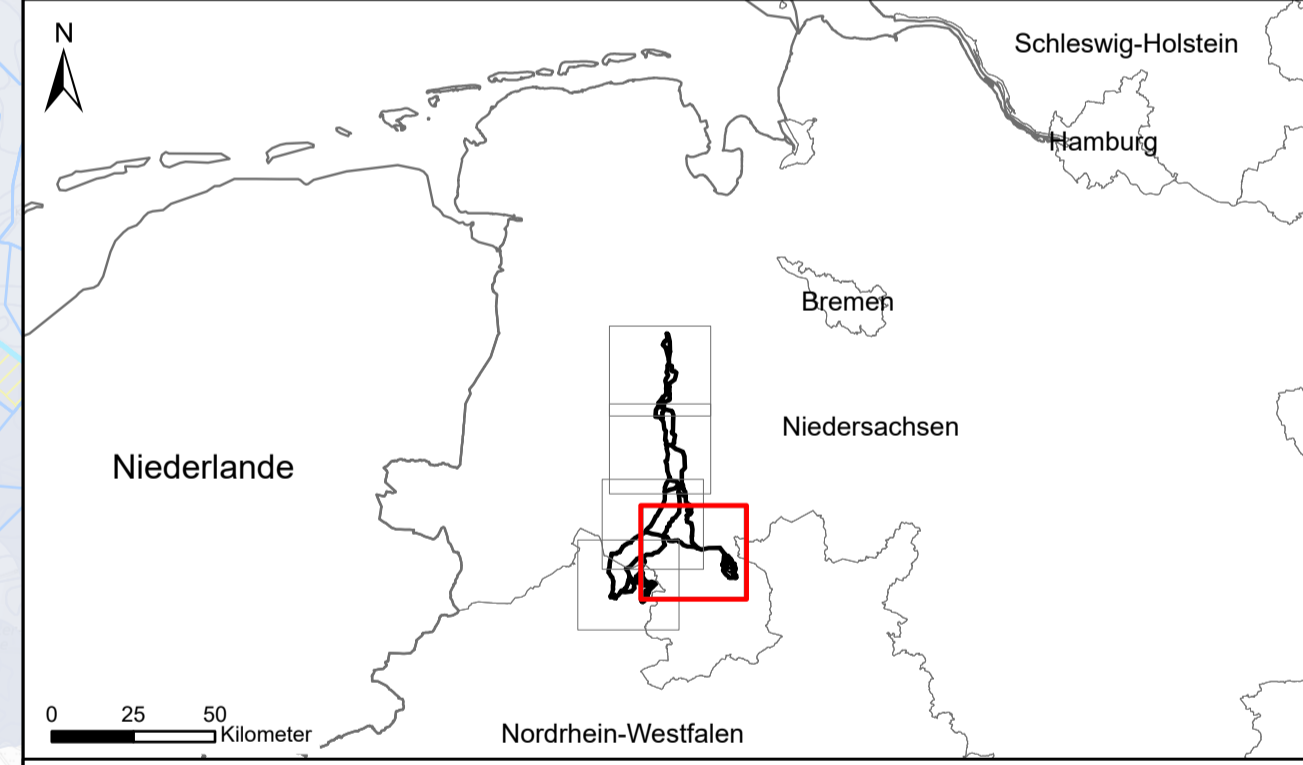
Verwaltungsgrenzen^{IV}

- Bundesland
- Landkreis/Kreis
- Gemeinde

Quellenangaben

¹ Basis DLM (2021)
² Geologischer Dienst NRW (2021)
³ Landesamt für Bergbau, Energie und Geologie (2021)
⁴ LK Osnabrück (2021)
⁵ LK Vechta (2021)
⁶ LROP LK Diepholz (2008)
⁷ LROP LK Diepholz (2016)
⁸ LROP LK Osnabrück (2004)
⁹ LROP LK Osnabrück (2015)
¹⁰ Kr. Minden-Lübbecke (2021)
¹¹ Ministerium für Heimat, Kommunales, Bau und Digitalisierung des Landes Nordrhein-Westfalen (2021)
¹² Niedersächsischer Landesbetrieb für Wasserwirtschaft, Küsten- und Naturschutz (2016)
¹³ Basis DLM (2022)
¹⁴ Landesbetrieb Landesvermessung und Geobasisinformation (LGLN 2023); Geobasis NRW (2023)
¹⁵ Gutachterliche Erhebung
¹⁶ Ampron (2022)
¹⁷ Basis DLM (2022)
¹⁸ Landesbetrieb Landesvermessung und Geobasisinformation (LGLN 2023); Geobasis NRW (2023)

Hintergrundkarte: © Bundesamt für Kartographie und Geodäsie (2023), Datenquellen: https://sgx.geodatenzentrum.de/web_public/Datenquellen_TopPlus_Open_06.07.2023.pdf



Vorhabenträger:

Ampron Offshore GmbH
 Robert-Schuman-Straße 7
 44263 Dortmund
 Germany

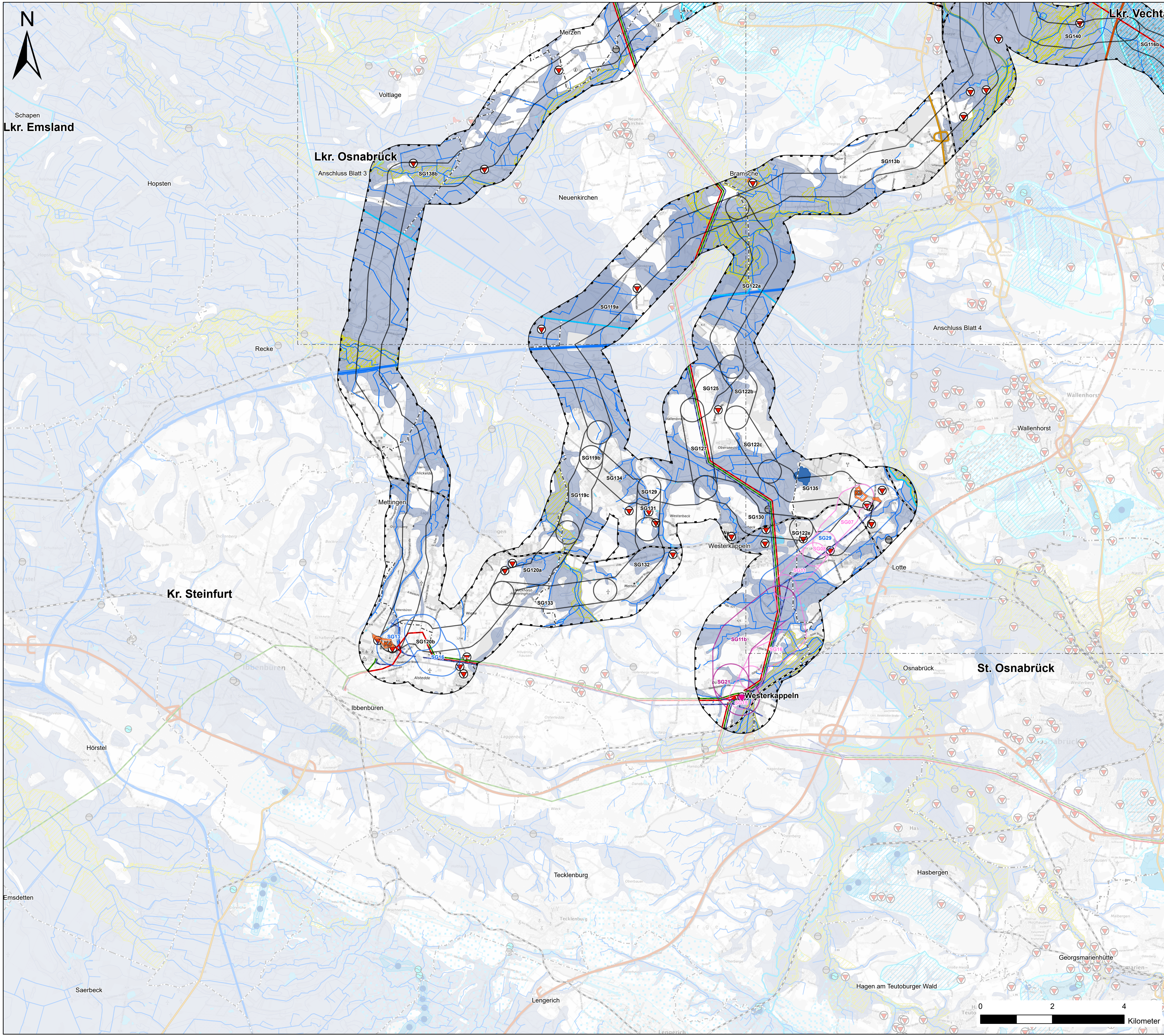
Auftragnehmer:

PUN GbR
 c./o. IBL Umweltplanung GmbH
 Bahnhofstr. 14a
 26122 Oldenburg
 Germany

Vorhaben:
OFFSHORE NETZANBINDUNGSSYSTEME
LanWin1 & LanWin3 (Landrassen)
UVP Bericht

Kartentitel:
Karte 6: Schutzgut Wasser
Blattschnitt 4

erstellt durch	IBL Umweltplanung GmbH Bahnhofstr. 14a 26122 Oldenburg Germany	Blattgröße: A1	Maßstab: 1:50000
Gezeichnet:	IBL, mc, sh	Status:	rev 1-00
Bearbeitet:	IBL, mc	Stand:	06.07.2023
Geprüft:	IBL, cp	Blatt-Nr.:	4
Referenzsystem:	ETRS 1989 UTM Zone 32N		

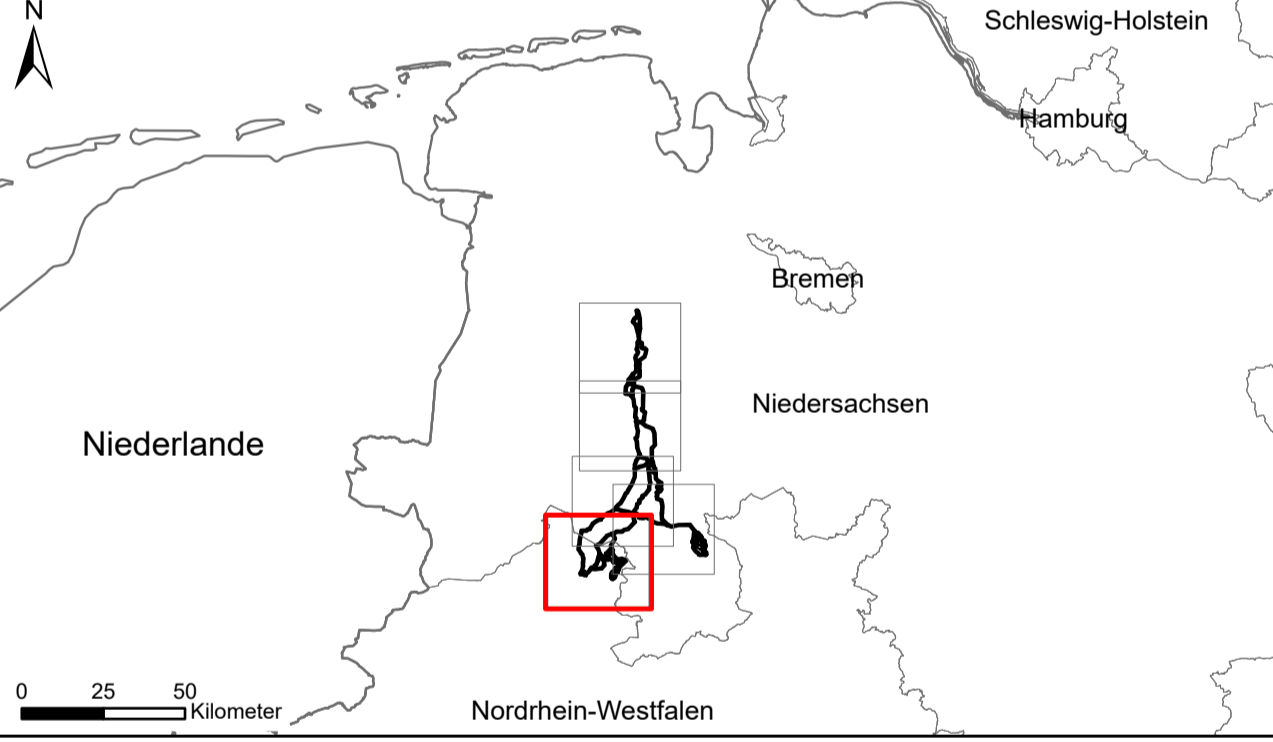


- Anlagen¹**
- Kläranlage
 - Wasserwerk
- Gewässer**
- Fließgewässer^{10 11 15}
 - Stehendes Gewässer¹
 - Stehendes Gewässer >10ha¹
- Überschwemmungsgebiet^{4 5 12 13 14 17 18}**
- Überschwemmungsgebiet (inkl. vorläufig zu sichernde Bereiche)
- Wasserschutzgebiet**
- Wasserschutzgebiet - Zone I^{4 5 7 8 12 13 14}
 - Wasserschutzgebiet - Zone II^{4 5 7 8 12 13 14}
 - Wasserschutzgebiet - Zone III^{4 5 7 8 12 13 14}
 - Wasserschutzgebiet - ohne Angabe^{4 5 12}
 - Trinkwassergewinnungsgebiet¹²
- Grundwasserflurabstand^{2 3}**
- Grundwasserflurabstand <2m
- Raumordnerische Ausweisung**
- Vorranggebiet Trinkwassergewinnung (LROP)⁶
 - Vorranggebiet Trinkwassergewinnung (RRÖP)^{15 16 17 18}
 - Vorbehaltsgebiet Trinkwassergewinnung^{15 17 18}
- Vorbelastung**
- Alllast/Altablagerung^{3 4 6}
 - Alllast/Altablagerung^{3 4 9}
- Untersuchungsgebiet¹**
- Untersuchungsgebiet
- Ziele¹**
- K3 Potenziellfläche Konverter
 - Netzverknüpfungspunkt
- Korridorsegmente¹**
- SG03 AC Bündelung
 - SG03 AC Erdkabel
 - SG03 AC Freileitung
 - SG03 DC Erdkabel
- Sonstige Planzeichen**
- Leitungsbestand^{II}**
- 110-kV Freileitung
 - 220-kV Freileitung
 - 380-kV Freileitung
- Verkehrswege^{III}**
- Bahnlinie elektrifiziert
 - Bahnlinie nicht elektrifiziert
 - Bundesstraße
 - Bundesautobahn
- Verwaltungsgrenzen^{IV}**
- Bundesland
 - Landkreis/Kreis
 - Gemeinde

Quellenangaben

¹ Basis DLM (2021)
² Geologischer Dienst NRW (2021)
³ Landesamt für Bergbau, Energie und Geologie (2021)
⁴ LK Osnabrück (2021)
⁵ LK Vechta (2021)
⁶ LROP (2022)
⁷ LRP LK Diepholz (2008)
⁸ LRP LK Osnabrück (2004)
⁹ LRP LK Vechta (2015)
¹⁰ Kr. Minden-Lübbecke (2021)
¹¹ Ministerium für Heimat, Kommunales, Bau und Digitalisierung des Landes Nordrhein-Westfalen (2021)
¹² Niedersächsischer Landesbetrieb für Wasserwirtschaft, Küsten- und Naturschutz (2021)
¹³ RP Detmold (2020)
¹⁴ RP Münsterland (2014)
¹⁵ RRÖP LK Cloppenburg (2005)
¹⁶ RRÖP LK Diepholz (2016)
¹⁷ RRÖP LK Osnabrück (2004)
¹⁸ RRÖP LK Vechta (2021)
¹⁹ Gutachterliche Erhebung
²⁰ Ampron (2022)
²¹ Basis DLM (2022)
²² Landesbetrieb Landesvermessung und Geobasisinformation (LGLN 2023); Geobasis NRW (2023)
²³ Küsten- und Naturschutz (2016)

Hintergrundkarte: © Bundesamt für Kartographie und Geodäsie (2023), Datenquellen: https://sgx.geodatenzentrum.de/web_public/Datenquellen_TopPlus_Open_06.07.2023.pdf



Vorhabenträger:

 **Ampron Offshore GmbH**
 Robert-Schuman-Straße 7
 44263 Dortmund
 Germany

Auftragnehmer:

 **PUN GbR**
 c./o. **IBL Umweltplanung GmbH**
 Bahnhofstr. 14a
 26122 Oldenburg
 Germany

Vorhaben:

OFFSHORE NETZANBINDUNGSSYSTEME
LanWin1 & LanWin3 (Landrassen)
UVP Bericht

Kartentitel:

Karte 6: Schutzgut Wasser
Blattschnitt 5

erstellt durch  IBL Umweltplanung GmbH Bahnhofstr. 14a 26122 Oldenburg Germany	Blattgröße: A1	Maßstab: 1:50000
	Gezeichnet: IBL, mc, sh	Status: rev 1-00
	Bearbeitet: IBL, mc	Stand: 06.07.2023
	Geprüft: IBL, cp	Blatt-Nr.: 5
Referenzsystem: ETRS 1989 UTM Zone 32N		