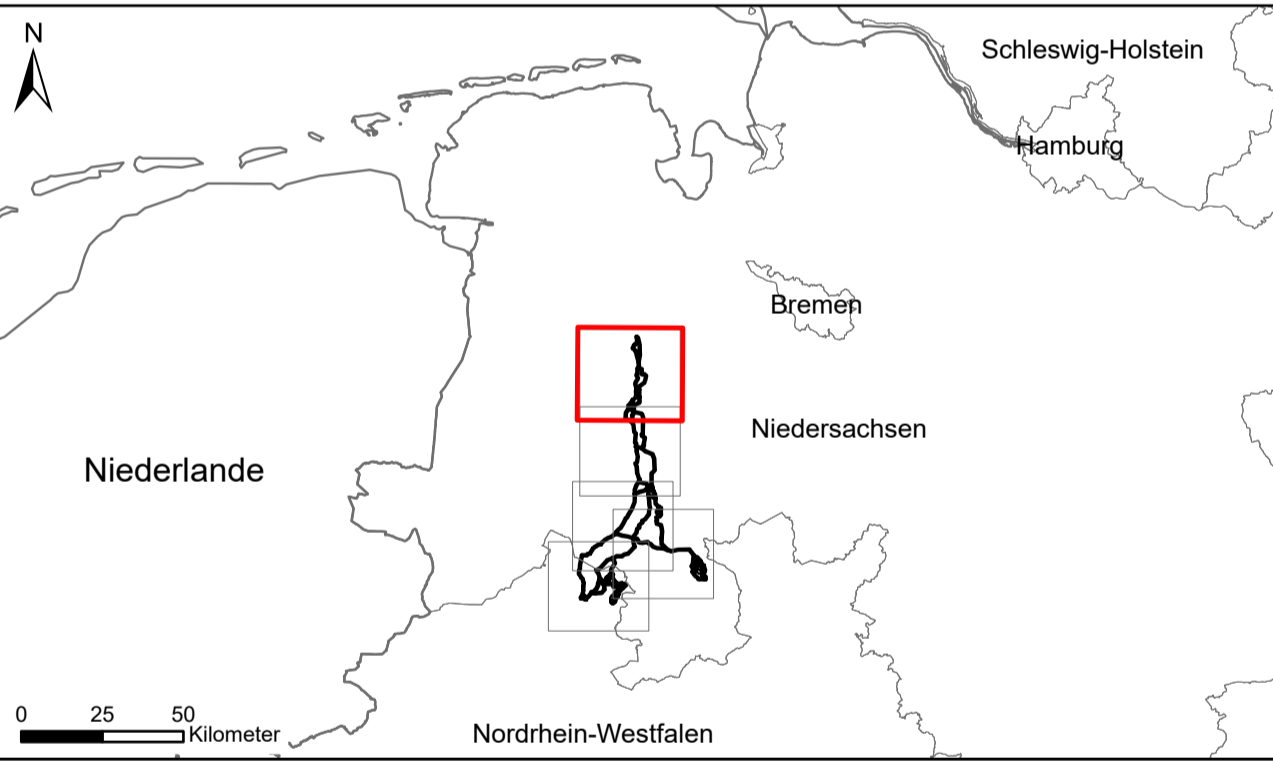


- Freiraumnutzung - Erholung und Tourismus**
- ▲ Regional bedeutsamer Erholungsschwerpunkt¹
 - ▲ Vorranggebiet regional bedeutsame Sportanlage^{5,6,7}
 - Standort besondere Entwicklungsaufgabe "Erholung"^{5,6,8}
 - Standort besondere Entwicklungsaufgabe "Tourismus"^{5,6}
 - ▨ Vorranggebiet regional bedeutsame Sportanlage^{5,6,7}
 - ▨ Vorranggebiet regional bedeutsamer Wanderweg^{5,6,7}
 - Campingplatz^{1,2}
 - Ferienhaussiedlung^{1,2}
 - Freilichtmuseum¹
 - Erholungsfunktion⁹
 - Schutz der Landschaft und landschaftsorientierte Erholung^{3,4}
 - Vorranggebiet für Erholung mit starker Inanspruchnahme durch die Bevölkerung^{5,6}
 - Vorranggebiet für ruhige Erholung in Natur und Landschaft^{5,6}
 - Vorranggebiet Erholung - ohne weitere Zuordnung⁷
 - Vorbehaltsgebiet Erholung^{5,6,7}
- Untersuchungsgebiet¹**
- Untersuchungsgebiet
- Ziele¹**
- K3 Potenzialfläche Konverter
- Korridorsegmente¹**
- SG03 AC Bündelung
 - SG03 AC Erdkabel
 - SG03 AC Freileitung
 - SG03 DC Erdkabel
- Sonstige Planzeichen**
- Leitungsbestand⁴**
- 110-kV Freileitung
 - 220-kV Freileitung
 - 380-kV Freileitung
- Verkehrswege¹⁰**
- Bahnlinie elektrifiziert
 - Bahnlinie nicht elektrifiziert
 - Bundesstraße
 - Bundesautobahn
- Verwaltungsgrenzen¹¹**
- Bundesland
 - Landkreis/Kreis
 - Gemeinde

Quellenangaben

¹ Basis DLM (2021)
² Gemeindliche Bauleitplanung (2022)
³ RP Detmold (2020)
⁴ RP Münsterland (2014)
⁵ RROP LK Cloppenburg (2005)
⁶ RROP LK Diepholz (2016)
⁷ RROP LK Osnabrück (2004)
⁸ RROP LK Vechta (2021)
⁹ Wald und Holz NRW
¹⁰ Gutachterliche Erhebung
 Amprion (2022)
¹¹ Basis DLM (2022)
 Landesbetrieb Landesvermessung und Geobasisinformation (LGLN 2023); Geobasis NRW (2023)
 Hintergrundkarte: © Bundesamt für Kartographie und Geodäsie (2023), Datenquellen: https://sgx.geodatenzentrum.de/web_public/Datenquellen_TopPlus_Open_06.07.2023.pdf



Vorhabenträger:

 **Amprion Offshore GmbH**
 Robert-Schuman-Straße 7
 44263 Dortmund
 Germany

Auftragnehmer:


 **PUN GbR**
 c./o. **IBL Umweltplanung GmbH**
 Bahnhofstr. 14a
 26122 Oldenburg
 Germany

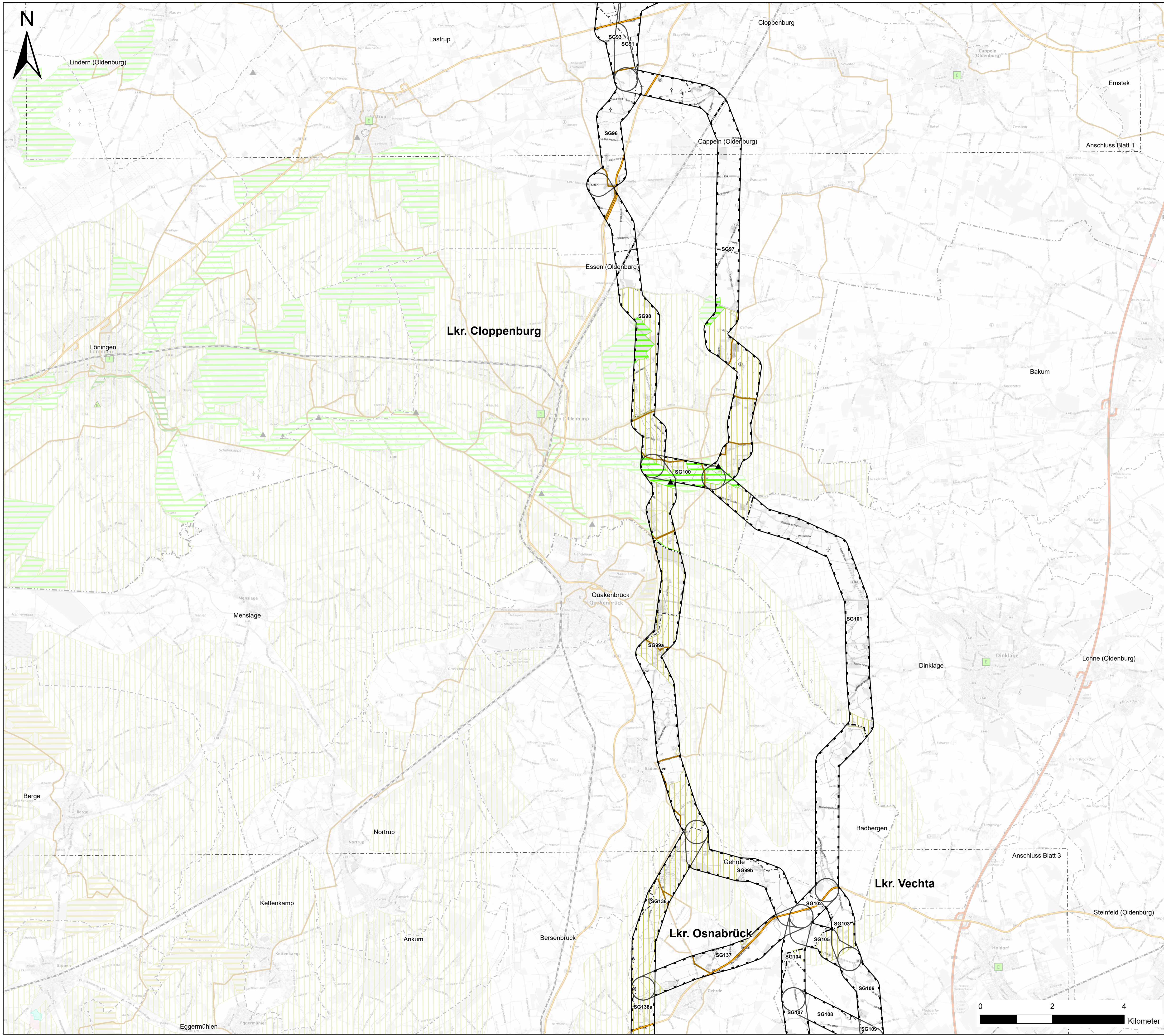
Vorhaben:

**OFFSHORE NETZANBINDUNGSSYSTEME
 LanWin1 & LanWin3 (Landtrassen)
 Raumverträglichkeitsstudie**

Kartentitel:

**Karte 6: Freiraumnutzung - Erholung und
 Tourismus
 Blattschnitt 1**

erstellt durch  IBL Umweltplanung GmbH Bahnhofstr. 14a 26122 Oldenburg Germany	Blattgröße: A1	Maßstab: 1:50000
	Gezeichnet: IBL, mc	Status: rev 1-00
	Bearbeitet: IBL, mc	Stand: 06.07.2023
	Geprüft: IBL, cp	Blatt-Nr.: 1
Referenzsystem: ETRS 1989 UTM Zone 32N		

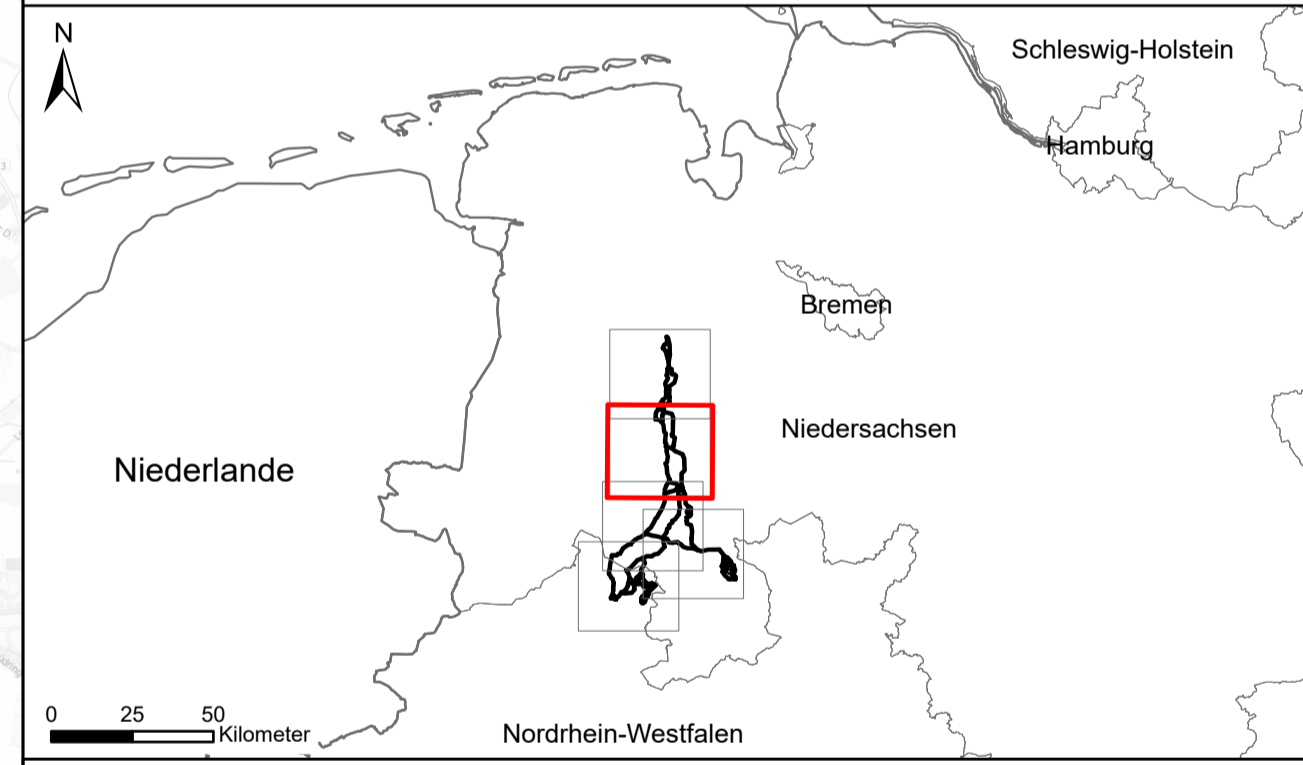


- Freiraumnutzung - Erholung und Tourismus**
- Regional bedeutsamer Erholungsschwerpunkt¹
 - Vorranggebiet regional bedeutsamer Sportanlage^{5,6,7}
 - Standort besondere Entwicklungsaufgabe "Erholung"^{5,6,8}
 - Standort besondere Entwicklungsaufgabe "Tourismus"^{5,6}
 - Vorranggebiet regional bedeutsamer Sportanlage^{5,6,7}
 - Vorranggebiet regional bedeutsamer Wanderweg^{5,6,7}
 - Campingplatz^{1,2}
 - Ferienhaussiedlung^{1,2}
 - Freilichtmuseum¹
 - Erholungsfunktion⁹
 - Schutz der Landschaft und landschaftsorientierte Erholung^{3,4}
 - Vorranggebiet für Erholung mit starker Inanspruchnahme durch die Bevölkerung^{5,6}
 - Vorranggebiet für ruhige Erholung in Natur und Landschaft^{5,6}
 - Vorranggebiet Erholung - ohne weitere Zuordnung⁷
 - Vorbehaltsgebiet Erholung^{5,6,7}
- Untersuchungsgebiet¹**
- Untersuchungsgebiet
- Ziele¹**
- K3 Potenziellfläche Konverter
- Korridorsegmente¹**
- SG03 AC Bündelung
 - SG03 AC Erdkabel
 - SG03 AC Freileitung
 - SG03 DC Erdkabel
- Sonstige Planzeichen**
- Leistungsbestand⁸**
- 110-kV Freileitung
 - 220-kV Freileitung
 - 380-kV Freileitung
- Verkehrswege¹⁰**
- Bahnlinie elektrifiziert
 - Bahnlinie nicht elektrifiziert
 - Bundesstraße
 - Bundesautobahn
- Verwaltungsgrenzen¹¹**
- Bundesland
 - Landkreis/Kreis
 - Gemeinde

Quellenangaben

¹ Basis DLM (2021)
² Gemeindliche Bauleitplanung (2022)
³ RP Detmold (2020)
⁴ RP Münsterland (2014)
⁵ RROP LK Cloppenburg (2005)
⁶ RROP LK Diepholz (2016)
⁷ RROP LK Osnabrück (2004)
⁸ RROP LK Vechta (2021)
⁹ Wald und Holz NRW
¹⁰ Gutachterliche Erhebung
 Amprion (2022)
¹¹ Basis DLM (2022)
¹² Landesbetrieb Landesvermessung und Geobasisinformation (LGLN 2023); Geobasis NRW (2023)

Hintergrundkarte: © Bundesamt für Kartographie und Geodäsie (2023), Datenquellen: https://sgx.geodatenzentrum.de/web_public/Datenquellen_TopPlus_Open_06.07.2023.pdf



Vorhabenträger:

 **Amprion Offshore GmbH**
 Robert-Schuman-Straße 7
 44263 Dortmund
 Germany

Auftragnehmer:


 **PUN GbR**
 c./o. IBL Umweltplanung GmbH
 Bahnhofstr. 14a
 26122 Oldenburg
 Germany

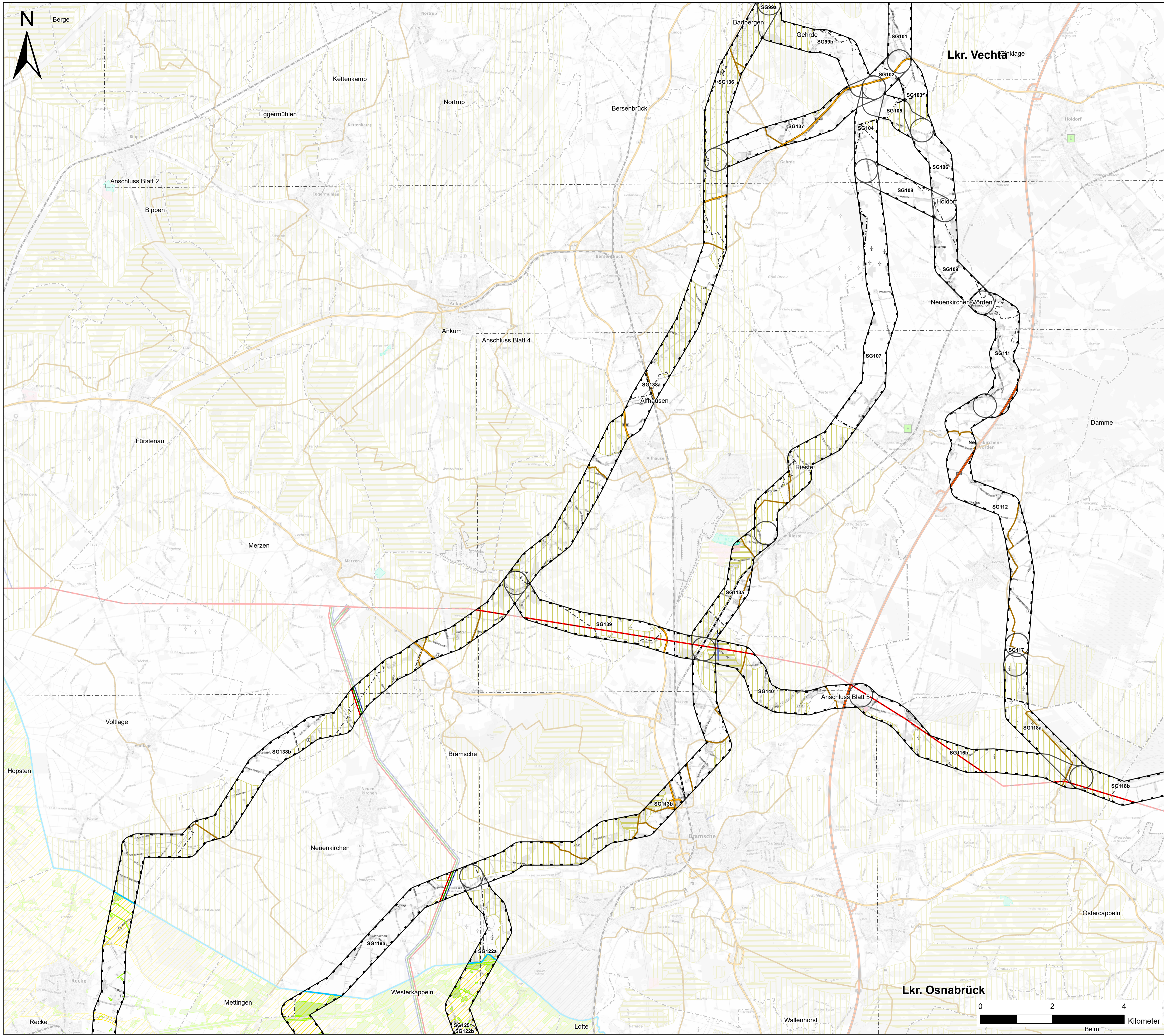
Vorhaben:

**OFFSHORE NETZANBINDUNGSSYSTEME
 LanWin1 & LanWin3 (Landtrassen)
 Raumverträglichkeitsstudie**

Kartentitel:

**Karte 6: Freiraumnutzung - Erholung und
 Tourismus
 Blattschnitt 2**

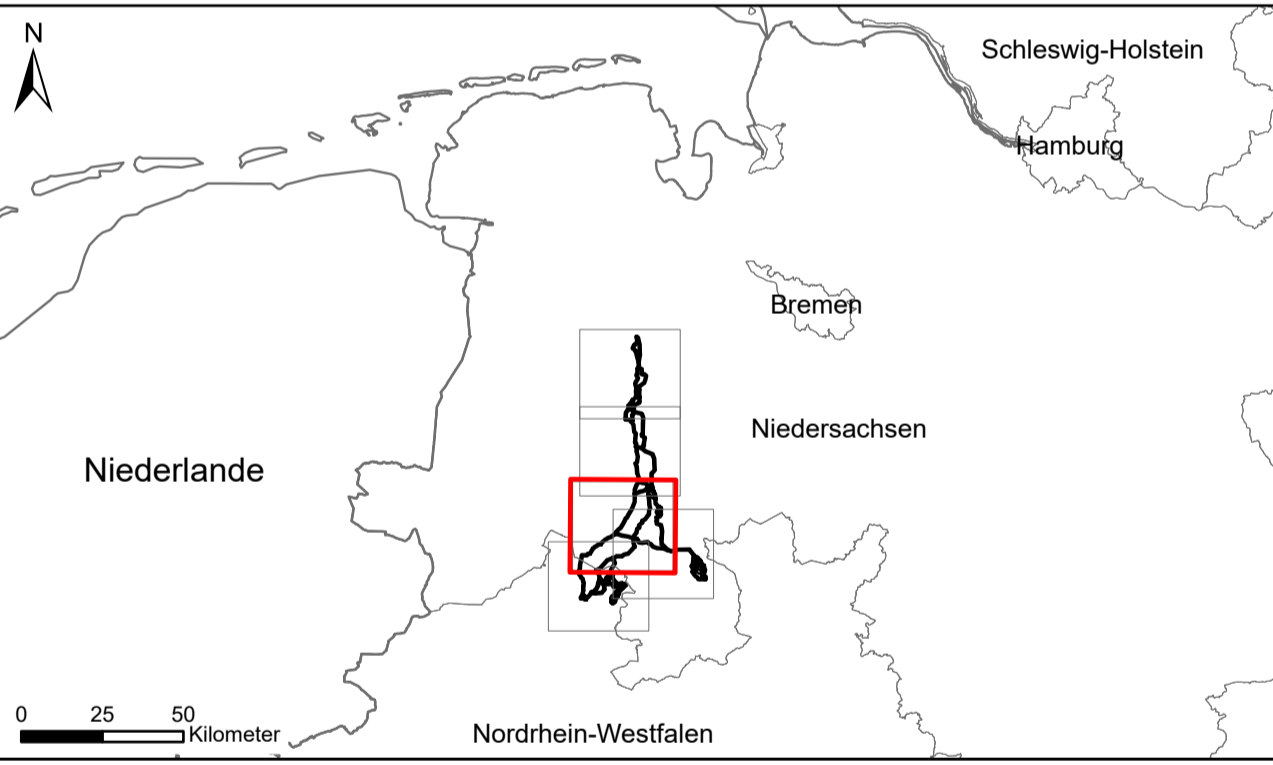
 IBL Umweltplanung GmbH Bahnhofstr. 14a 26122 Oldenburg Germany	Blattgröße: A1	Maßstab: 1:50000
	Gezeichnet: IBL, mc	Status: rev 1-00
	Bearbeitet: IBL, mc	Stand: 06.07.2023
	Geprüft: IBL, cp	Blatt-Nr.: 2
Referenzsystem: ETRS 1989 UTM Zone 32N		



- Freiraumnutzung - Erholung und Tourismus**
- Regional bedeutsamer Erholungsschwerpunkt¹
 - Vorranggebiet regional bedeutsamer Sportanlage^{5,6,7}
 - Standort besondere Entwicklungsaufgabe "Erholung"^{5,6,8}
 - Standort besondere Entwicklungsaufgabe "Tourismus"^{5,6}
 - Vorranggebiet regional bedeutsamer Sportanlage^{5,6,7}
 - Vorranggebiet regional bedeutsamer Wanderweg^{5,6,7}
 - Campingplatz^{1,2}
 - Ferienhaussiedlung^{1,2}
 - Freilichtmuseum¹
 - Erholungsfunktion⁹
 - Schutz der Landschaft und landschaftsorientierte Erholung^{3,4}
 - Vorranggebiet für Erholung mit starker Inanspruchnahme durch die Bevölkerung^{5,6}
 - Vorranggebiet für ruhige Erholung in Natur und Landschaft^{5,6}
 - Vorranggebiet Erholung - ohne weitere Zuordnung⁷
 - Vorbehaltsgebiet Erholung^{5,6,7}
- Untersuchungsgebiet¹**
- Untersuchungsgebiet
- Ziele¹**
- K3 Potenziellfläche Konverter
- Korridorsegmente¹**
- SG03 AC Bündelung
 - SG03 AC Erdkabel
 - SG03 AC Freileitung
 - SG03 DC Erdkabel
- Sonstige Planzeichen**
- Leitungsbestand⁸**
- 110-kV Freileitung
 - 220-kV Freileitung
 - 380-kV Freileitung
- Verkehrswege¹⁰**
- Bahnlinie elektrifiziert
 - Bahnlinie nicht elektrifiziert
 - Bundesstraße
 - Bundesautobahn
- Verwaltungsgrenzen¹¹**
- Bundesland
 - Landkreis/Kreis
 - Gemeinde

Quellenangaben

¹ Basis DLM (2021)
² Gemeindliche Bauleitplanung (2022)
³ RP Detmold (2020)
⁴ RP Münsterland (2014)
⁵ RROP LK Cloppenburg (2005)
⁶ RROP LK Diepholz (2016)
⁷ RROP LK Osnabrück (2004)
⁸ RROP LK Vechta (2021)
⁹ Wald und Holz NRW
¹⁰ Gutachterliche Erhebung
 Amprion (2022)
¹¹ Basis DLM (2022)
¹² Landesbetrieb Landesvermessung und Geobasisinformation (LGLN 2023); Geobasis NRW (2023)
 Hintergrundkarte: © Bundesamt für Kartographie und Geodäsie (2023), Datenquellen: https://sdx.geodatenzentrum.de/web_public/Datenquellen_TopPlus_Open_06.07.2023.pdf



Vorhabenträger:

amprion Offshore
verbindet Offshore

Amprion Offshore GmbH
Robert-Schuman-Straße 7
44263 Dortmund
Germany

Auftragnehmer:

PUN
PLANUNGSGEMEINSCHAFT
UMWELTPLANUNG
NETZAUSBAU

PUN GbR
c./o. IBL Umweltplanung GmbH
Bahnhofstr. 14a
26122 Oldenburg
Germany

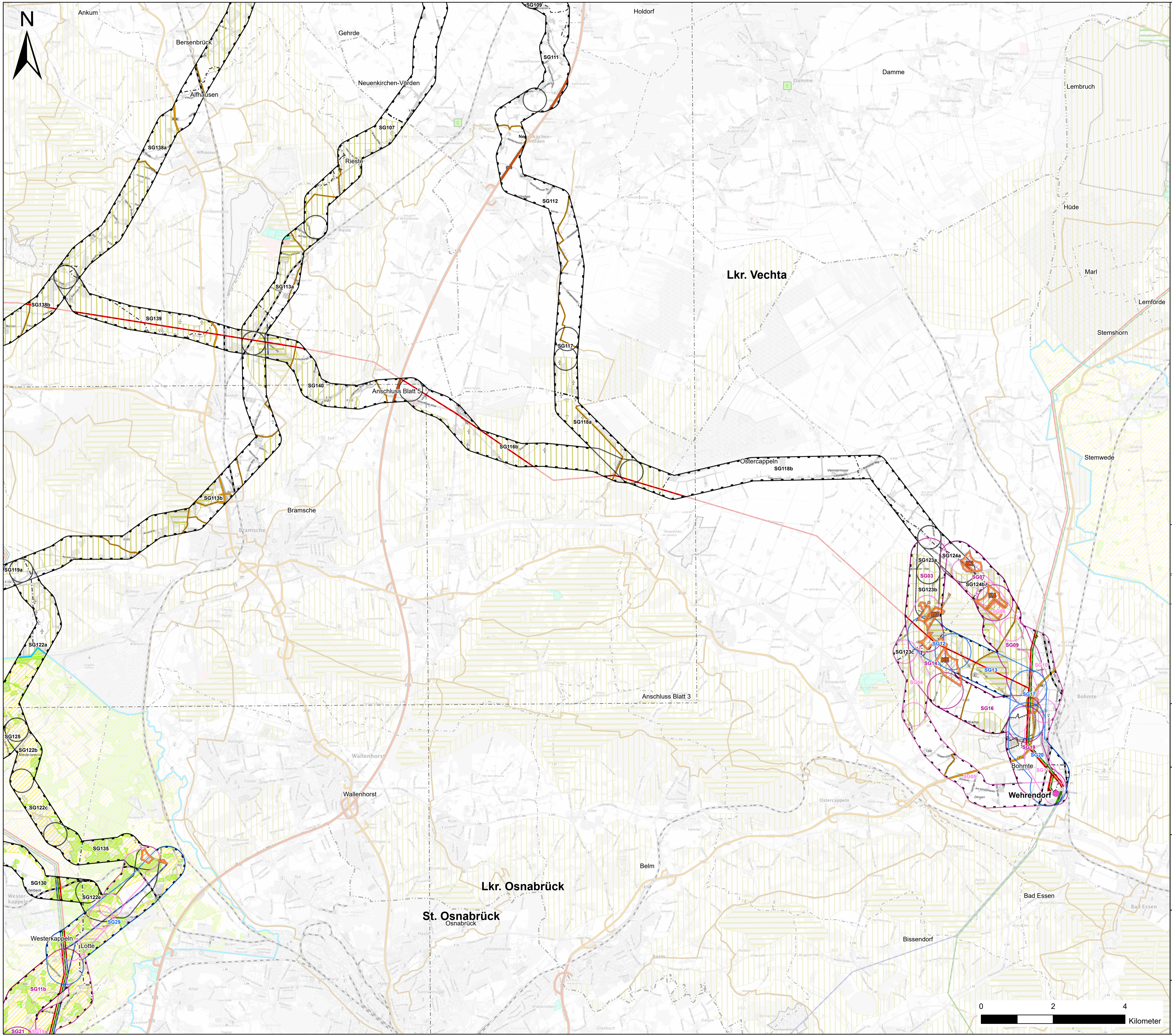
Vorhaben:

**OFFSHORE NETZANBINDUNGSSYSTEME
LanWin1 & LanWin3 (Landtrassen)
Raumverträglichkeitsstudie**

Kartentitel:

**Karte 6: Freiraumnutzung - Erholung und
Tourismus
Blattschnitt 3**

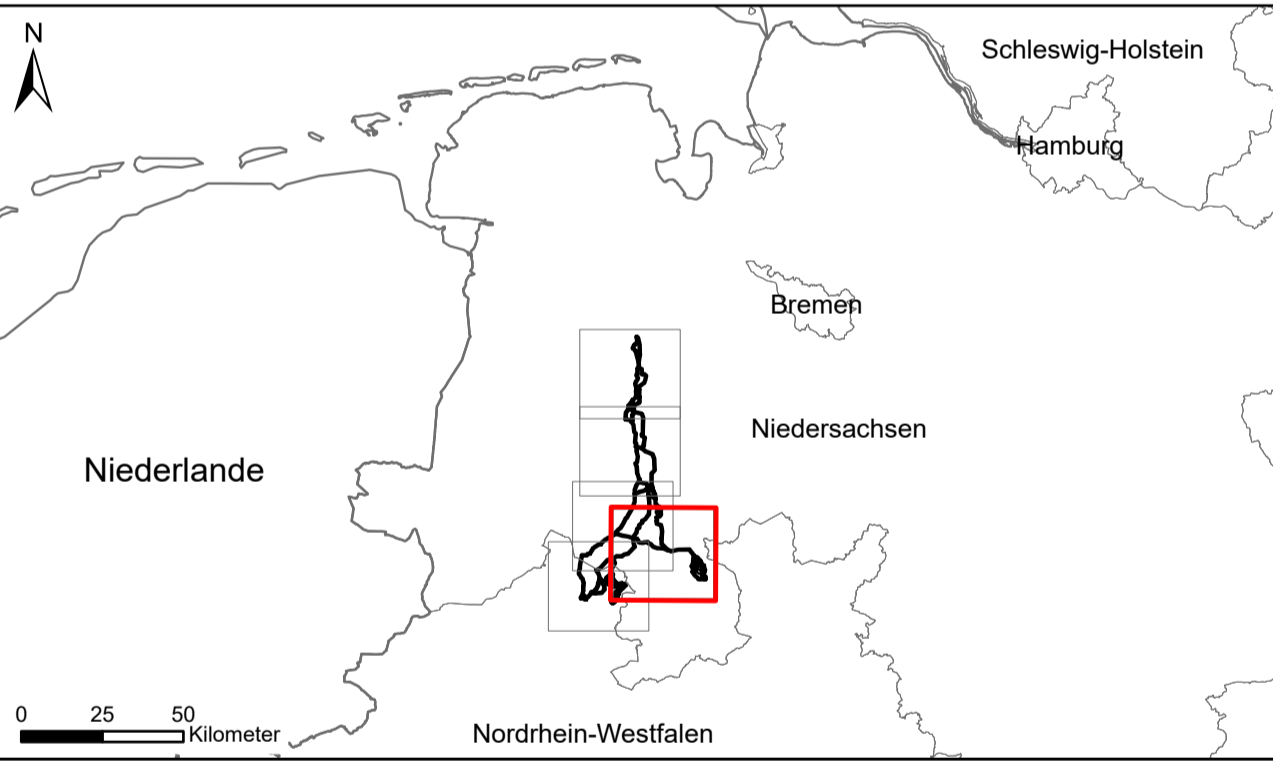
erstellt durch	IBL Umweltplanung GmbH Bahnhofstr. 14a 26122 Oldenburg Germany	Blattgröße: A1	Maßstab: 1:50000
Gezeichnet:	IBL, mc	Status:	rev 1-00
Bearbeitet:	IBL, mc	Stand:	06.07.2023
Geprüft:	IBL, cp	Blatt-Nr.:	3
Referenzsystem:	ETRS 1989 UTM Zone 32N		



- Freiraumnutzung - Erholung und Tourismus**
- Regional bedeutsamer Erholungsschwerpunkt¹
 - Vorranggebiet regional bedeutsamer Sportanlage^{5,6,7}
 - Standort besondere Entwicklungsaufgabe "Erholung"^{5,6,8}
 - Standort besondere Entwicklungsaufgabe "Tourismus"^{5,6}
 - Vorranggebiet regional bedeutsamer Sportanlage^{5,6,7}
 - Vorranggebiet regional bedeutsamer Wanderweg^{5,6,7}
 - Campingplatz^{1,2}
 - Ferienhaussiedlung^{1,2}
 - Freilichtmuseum¹
 - Erholungsfunktion⁹
 - Schutz der Landschaft und landschaftsorientierte Erholung^{3,4}
 - Vorranggebiet für Erholung mit starker Inanspruchnahme durch die Bevölkerung^{5,6}
 - Vorranggebiet für ruhige Erholung in Natur und Landschaft^{5,6}
 - Vorranggebiet Erholung - ohne weitere Zuordnung⁷
 - Vorbehaltsgebiet Erholung^{5,6,7}
- Untersuchungsgebiet¹**
- Untersuchungsgebiet
- Ziele¹**
- K3 Potenziellfläche Konverter
 - Netzverknüpfungspunkt
- Korridorsegmente¹**
- SG03 AC Bündelung
 - SG03 AC Erdkabel
 - SG03 AC Freileitung
 - SG03 DC Erdkabel
- Sonstige Planzeichen**
- Leitungsbestand⁴**
- 110-kV Freileitung
 - 220-kV Freileitung
 - 380-kV Freileitung
- Verkehrswege¹⁰**
- Bahnlinie elektrifiziert
 - Bahnlinie nicht elektrifiziert
 - Bundesstraße
 - Bundesautobahn
- Verwaltungsgrenzen¹¹**
- Bundesland
 - Landkreis/Kreis
 - Gemeinde

Quellenangaben

¹ Basis DLM (2021)
² Gemeindliche Bauleitplanung (2022)
³ RP Detmold (2020)
⁴ RP Münsterland (2014)
⁵ RROP LK Cloppenburg (2005)
⁶ RROP LK Diepholz (2016)
⁷ RROP LK Osnabrück (2004)
⁸ RROP LK Vechna (2021)
⁹ Wald und Holz NRW
¹⁰ Gutachterliche Erhebung
 Amprion (2022)
¹¹ Basis DLM (2022)
¹² Landesbetrieb Landesvermessung und Geobasisinformation (LGLN 2023); Geobasis NRW (2023)
 Hintergrundkarte: © Bundesamt für Kartographie und Geodäsie (2023), Datenquellen: https://sgx.geodatenzentrum.de/web_public/Datenquellen_TopPlus_Open_06.07.2023.pdf



Vorhabenträger:

Amprion Offshore GmbH
 Robert-Schuman-Straße 7
 44263 Dortmund
 Germany

Auftragnehmer:

PUN GbR
 c./o. IBL Umweltplanung GmbH
 Bahnhofstr. 14a
 26122 Oldenburg
 Germany

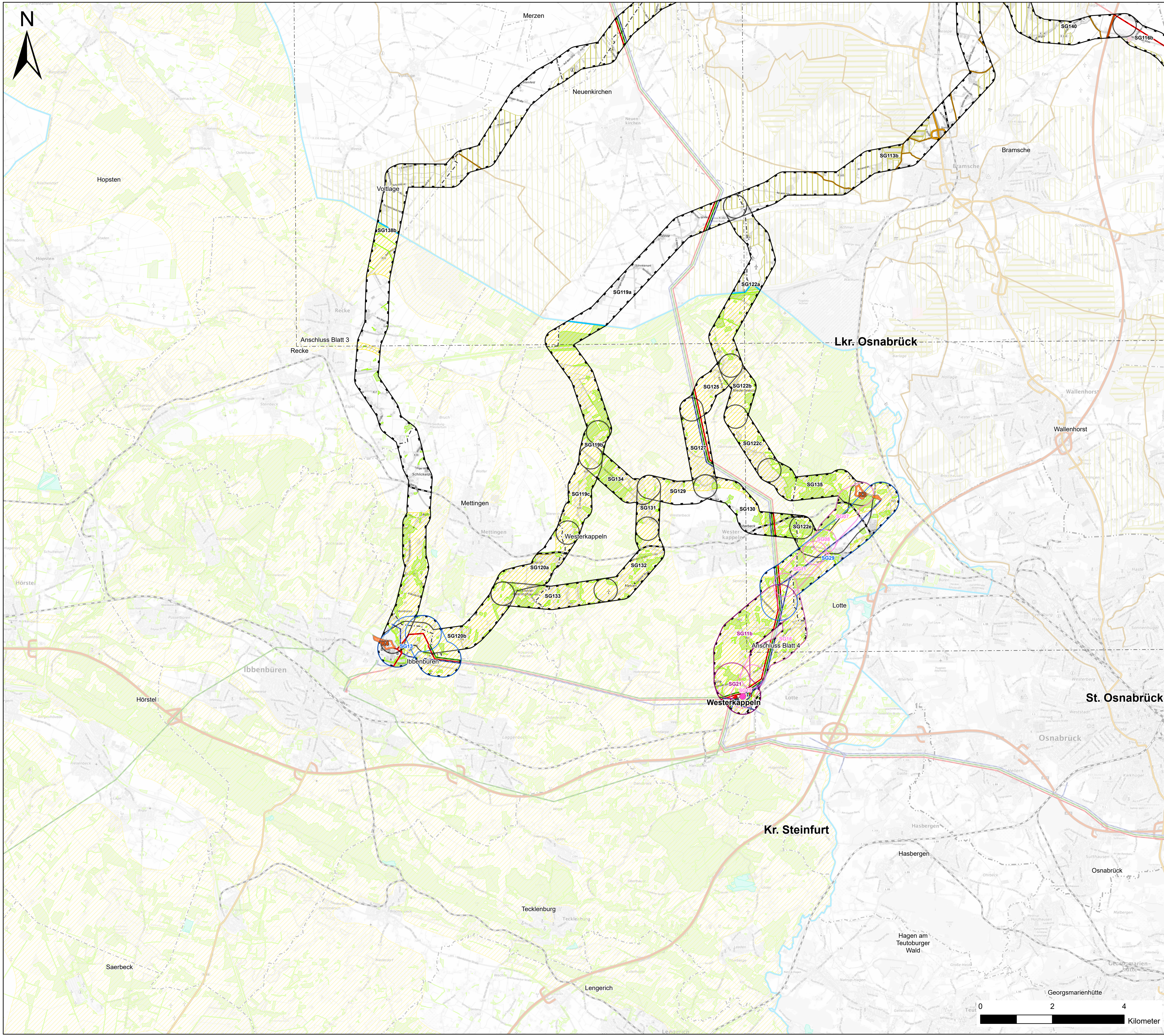
Vorhaben:

**OFFSHORE NETZANBINDUNGSSYSTEME
 LanWin1 & LanWin3 (Landtrassen)
 Raumverträglichkeitsstudie**

Kartentitel:

**Karte 6: Freiraumnutzung - Erholung und
 Tourismus
 Blattschnitt 4**

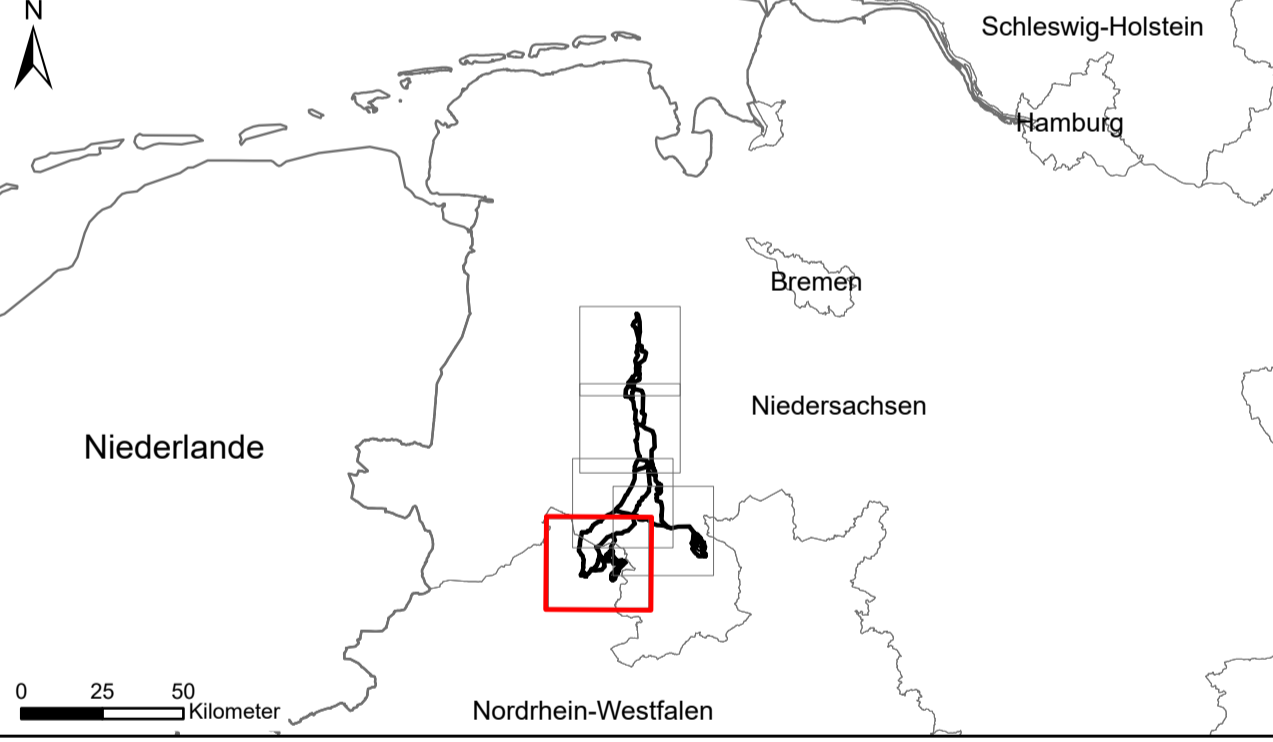
IBL Umweltplanung GmbH Bahnhofstr. 14a 26122 Oldenburg Germany	Blattgröße: A1	Maßstab: 1:50000
	Gezeichnet: IBL, mc	Status: rev 1-00
	Bearbeitet: IBL, mc	Stand: 06.07.2023
	Geprüft: IBL, cp	Blatt-Nr.: 4
Referenzsystem: ETRS 1989 UTM Zone 32N		



- Freiraumnutzung - Erholung und Tourismus**
- ▲ Regional bedeutsamer Erholungsschwerpunkt¹
 - ▲ Vorranggebiet regional bedeutsamer Sportanlage^{5,6,7}
 - Standort besondere Entwicklungsaufgabe "Erholung"^{5,6,8}
 - Standort besondere Entwicklungsaufgabe "Tourismus"^{5,6}
 - ▨ Vorranggebiet regional bedeutsamer Sportanlage^{5,6,7}
 - ▨ Vorranggebiet regional bedeutsamer Wanderweg^{5,6,7}
 - Campingplatz^{1,2}
 - Ferienhaussiedlung^{1,2}
 - Freilichtmuseum¹
 - Erholungsfunktion⁹
 - ▨ Schutz der Landschaft und landschaftsorientierte Erholung^{3,4}
 - ▨ Vorranggebiet für Erholung mit starker Inanspruchnahme durch die Bevölkerung^{5,6}
 - ▨ Vorranggebiet für ruhige Erholung in Natur und Landschaft^{5,6}
 - ▨ Vorranggebiet Erholung - ohne weitere Zuordnung⁷
 - ▨ Vorbehaltsgebiet Erholung^{5,6,7}
- Untersuchungsgebiet¹**
- Untersuchungsgebiet
- Ziele¹**
- K3 Potenzialfläche Konverter
 - Netzverknüpfungspunkt
- Korridorsegmente¹**
- SG03 AC Bündelung
 - SG03 AC Erdkabel
 - SG03 AC Freileitung
 - SG03 DC Erdkabel
- Sonstige Planzeichen**
- Leitungsbestand⁸**
- 110-kV Freileitung
 - 220-kV Freileitung
 - 380-kV Freileitung
- Verkehrswege¹⁰**
- Bahnlinie elektrifiziert
 - Bahnlinie nicht elektrifiziert
 - Bundesstraße
 - Bundesautobahn
- Verwaltungsgrenzen¹¹**
- Bundesland
 - Landkreis/Kreis
 - Gemeinde

Quellenangaben

¹ Basis DLM (2021)
² Gemeindliche Bauleitplanung (2022)
³ RP Detmold (2020)
⁴ RP Münsterland (2014)
⁵ RROP LK Cloppenburg (2005)
⁶ RROP LK Diepholz (2016)
⁷ RROP LK Osnabrück (2004)
⁸ RROP LK Vechta (2021)
⁹ Wald und Holz NRW
¹⁰ Gutachterliche Erhebung
¹¹ Amprion (2022)
¹² Basis DLM (2022)
¹³ Landesbetrieb Landesvermessung und Geobasisinformation (LGLN 2023); Geobasis NRW (2023)
 Hintergrundkarte: © Bundesamt für Kartographie und Geodäsie (2023), Datenquellen: https://sdx.geodatenzentrum.de/web_public/Datenquellen_TopPlus_Open_06.07.2023.pdf



Vorhabenträger:

amprion Offshore
 verbindet Offshore

Amprion Offshore GmbH
 Robert-Schuman-Straße 7
 44263 Dortmund
 Germany

Auftragnehmer:

PUN
 PLANUNGSGEMEINSCHAFT
 UMWELTPLANUNG
 NETZAUSBAU

PUN GbR
 c./o. IBL Umweltplanung GmbH
 Bahnhofstr. 14a
 26122 Oldenburg
 Germany

Vorhaben:

**OFFSHORE NETZANBINDUNGSSYSTEME
 LanWin1 & LanWin3 (Landrassen)
 Raumverträglichkeitsstudie**

Kartentitel:

**Karte 6: Freiraumnutzung - Erholung und
 Tourismus
 Blattschnitt 5**

erstellt durch IBL Umweltplanung GmbH Bahnhofstr. 14a 26122 Oldenburg Germany	Blattgröße: A1	Maßstab: 1:50000
	Gezeichnet: IBL, mc	Status: rev 1-00
	Bearbeitet: IBL, mc	Stand: 06.07.2023
	Geprüft: IBL, cp	Blatt-Nr.: 5
Referenzsystem: ETRS 1989 UTM Zone 32N		