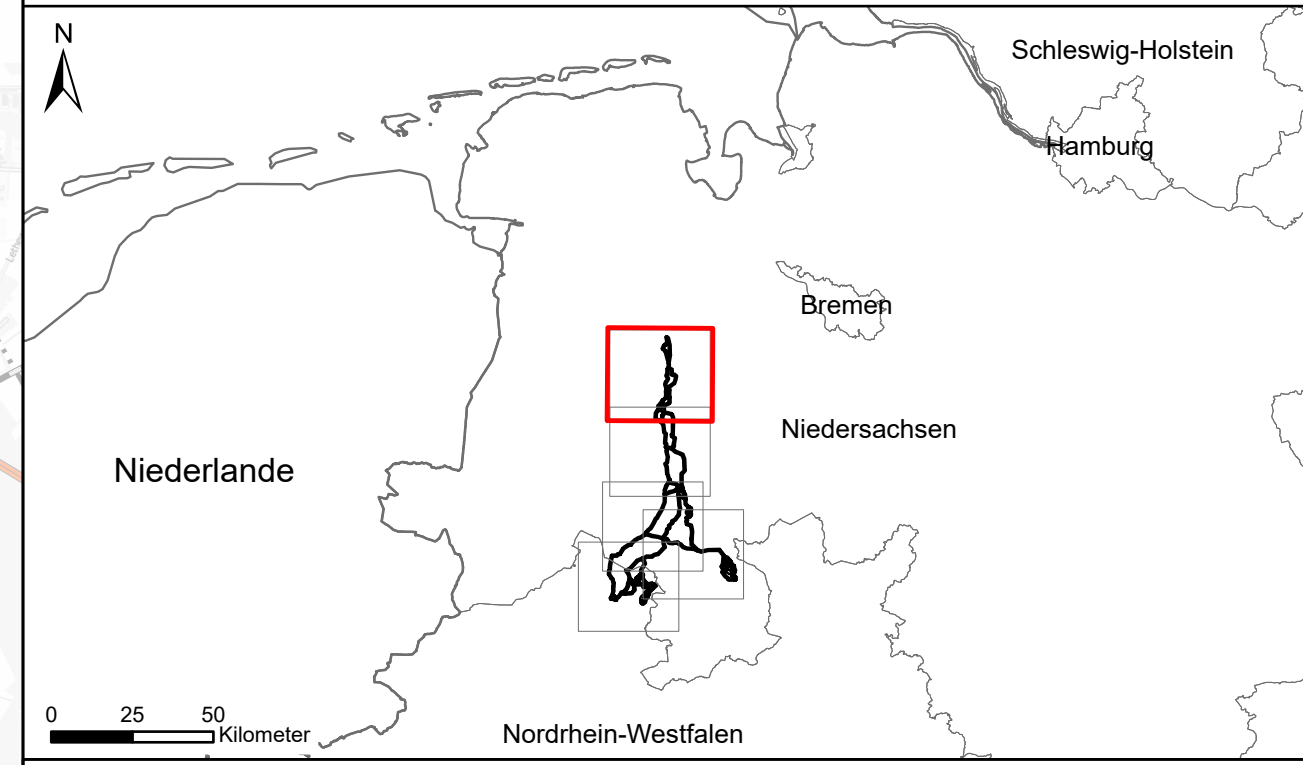


- Freiraumnutzung - Rohstoffsicherung und -gewinnung**
- Vorranggebiet Rohstoffgewinnung^{2,4,5}
 - Vorbehaltsgebiet Rohstoffgewinnung^{4,5}
 - Sicherung Abbau oberflächennaher Bodenschätze³
 - Vorranggebiet Rohstoffgewinnung (LROP)²
 - Vorranggebiet Rohstoffgewinnung (RROP)^{4,5}
 - Vorbehaltsgebiet Rohstoffgewinnung^{4,5}
- Untersuchungsgebiet¹**
- Untersuchungsgebiet
- Ziele¹**
- K3 Potenziellfläche Konverter
 - Netzverknüpfungspunkt
- Korridorsegmente¹**
- SG03 AC Bündelung
 - SG03 AC Erdkabel
 - SG03 AC Freileitung
 - SG03 DC Erdkabel
- Sonstige Planzeichen**
- Leitungsbestand⁴**
- 110-kV Freileitung
 - 220-kV Freileitung
 - 380-kV Freileitung
- Verkehrswege^{III}**
- Bahnlinie elektrifiziert
 - Bahnlinie nicht elektrifiziert
 - Bundesstraße
 - Bundesautobahn
- Verwaltungsgrenzen^{IV}**
- Bundesland
 - Landkreis/Kreis
 - Gemeinde

Quellenangaben

- ¹ Gebietskörperschaft (2021)
- ² LROP (2022)
- ³ RP Münsterland (2014)
- ⁴ RROP LK Cloppenburg (2005)
- ⁵ RROP LK Vechta (2021)
- Gulacherliche Erhebung
- ⁶ Ampion (2022)
- ⁷ Basis DLM (2022)
- ⁸ Landesbetrieb Landesvermessung und Geobasisinformation (LGLN 2023); Geobasis NRW (2023)

Hintergrundkarte: © Bundesamt für Kartographie und Geodäsie (2023), Datenquellen: https://sgx.geodatenzentrum.de/web_public/Datenquellen_TopPlus_Open_06.07.2023.pdf



Vorbahnträger:

amprion Offshore
verbindet Offshore

Amprion Offshore GmbH
Robert-Schuman-Straße 7
44263 Dortmund
Germany

Auftragnehmer:

PUN
PLANUNGSGEMEINSCHAFT
UMWELTVERMITTLUNG
NETZAUSBAU

PUN GbR
c./o. IBL Umweltplanung GmbH
Bahnhofstr. 14a
26122 Oldenburg
Germany

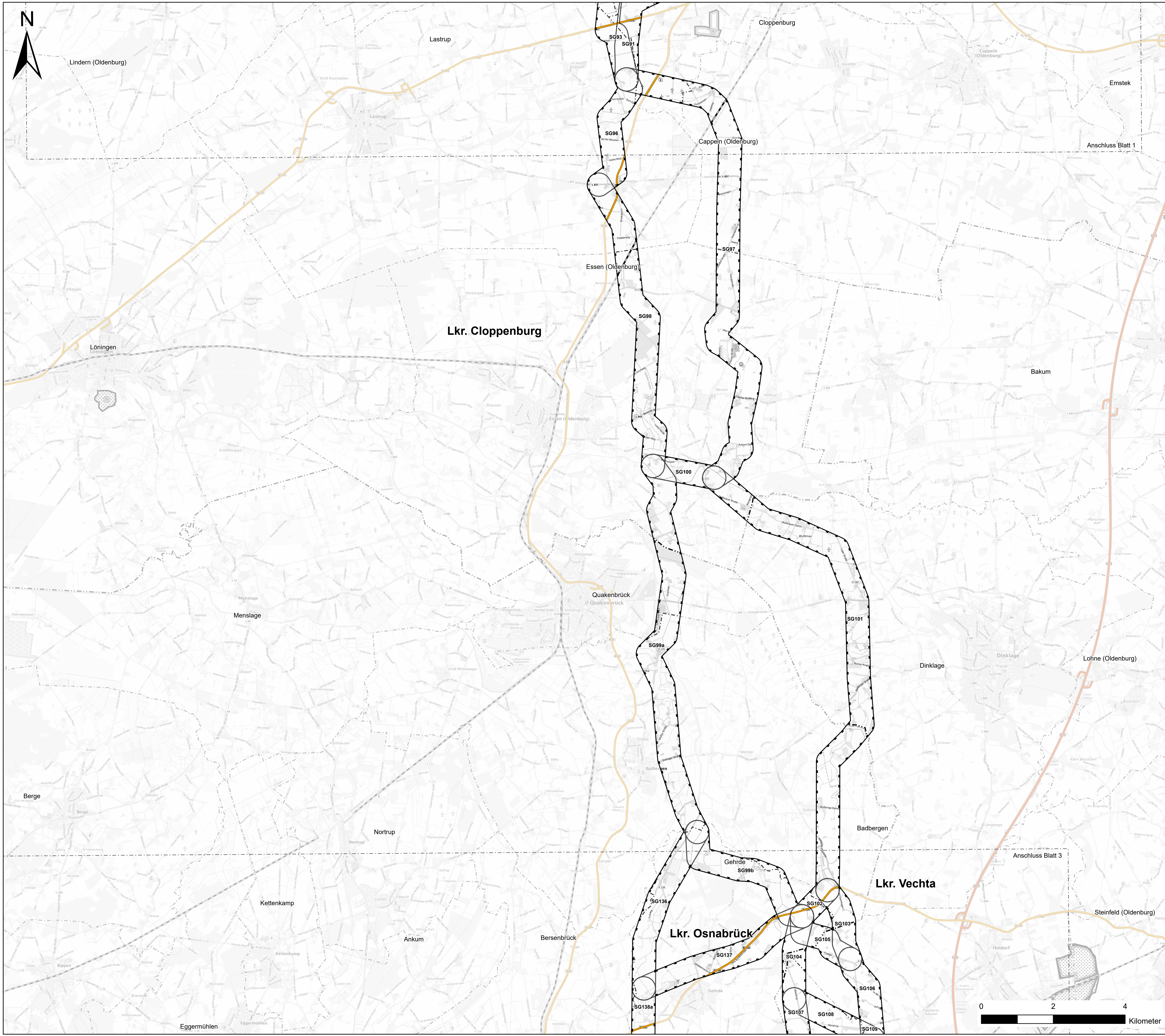
Vorhaben:

**OFFSHORE NETZANBINDUNGSSYSTEME
LanWin1 & LanWin3 (Landtrassen)
Raumverträglichkeitsstudie**

Kartentitel:

**Karte 5: Freiraumnutzung - Rohstoffsicherung
und -gewinnung
Blattschnitt 1**

erstellt durch	IBL Umweltplanung GmbH Bahnhofstr. 14a 26122 Oldenburg Germany	Blattgröße: A1	Maßstab: 1:50000
Gezeichnet:	IBL, mc	Status:	rev 1-00
Bearbeitet:	IBL, mc	Stand:	06.07.2023
Geprüft:	IBL, cp	Blatt-Nr.:	1
Referenzsystem:	ETRS 1989 UTM Zone 32N		

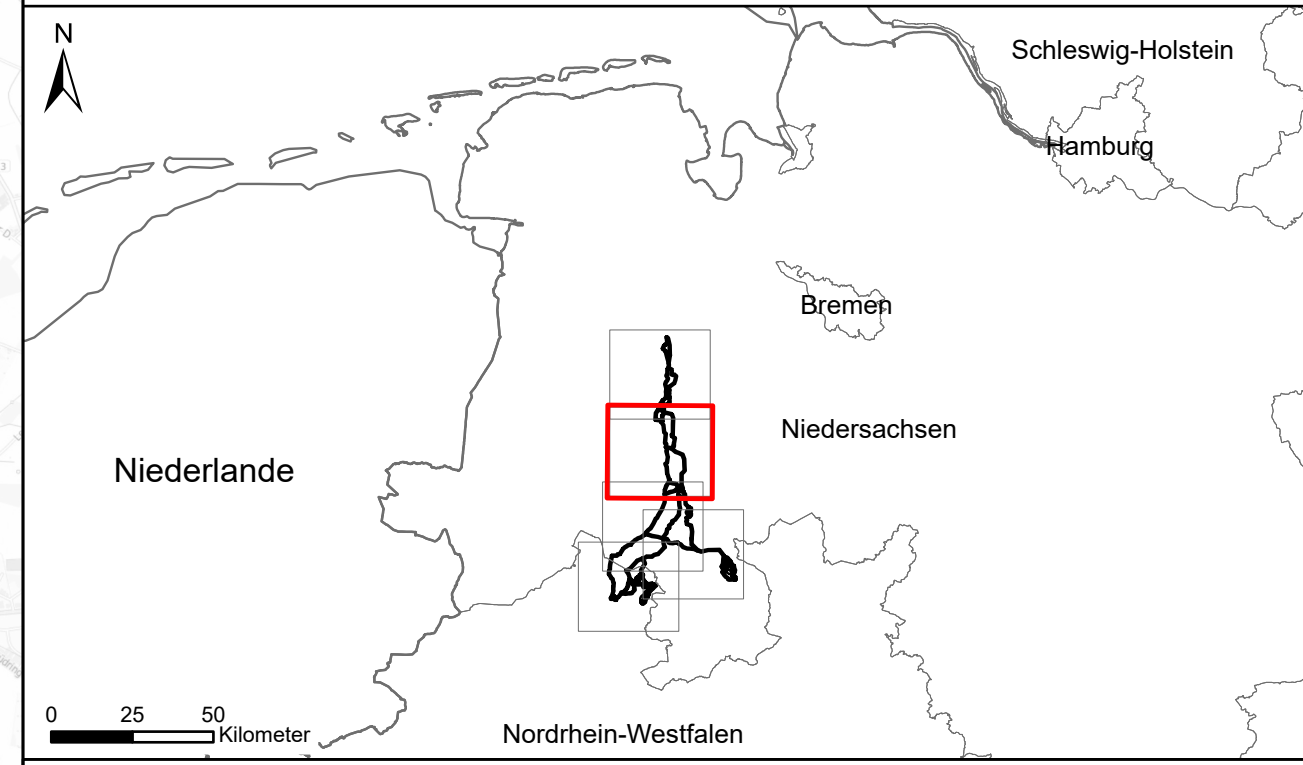


- Freiraumnutzung - Rohstoffsicherung und -gewinnung**
- Vorranggebiet Rohstoffgewinnung^{2,4,5}
 - Vorbehaltsgebiet Rohstoffgewinnung^{4,5}
 - Sicherung Abbau oberflächennaher Bodenschätze^{1,3}
 - Vorranggebiet Rohstoffgewinnung (LRÖP)²
 - Vorranggebiet Rohstoffgewinnung (RRÖP)^{4,5}
 - Vorbehaltsgebiet Rohstoffgewinnung^{4,5}
- Untersuchungsgebiet¹**
- Untersuchungsgebiet
- Ziele¹**
- K3 Potenziellfläche Konverter
 - Netzverknüpfungspunkt
- Korridorsegmente¹**
- SG03 AC Bündelung
 - SG03 AC Erdkabel
 - SG03 AC Freileitung
 - SG03 DC Erdkabel
- Sonstige Planzeichen**
- Leitungsbestand¹**
- 110-kV Freileitung
 - 220-kV Freileitung
 - 380-kV Freileitung
- Verkehrswege¹¹**
- Bahnlinie elektrifiziert
 - Bahnlinie nicht elektrifiziert
 - Bundesstraße
 - Bundesautobahn
- Verwaltungsgrenzen^{1V}**
- Bundesland
 - Landkreis/Kreis
 - Gemeinde

Quellenangaben

- ¹ Gebietskörperschaft (2021)
- ² LRÖP (2022)
- ³ RP Münsterland (2014)
- ⁴ RRÖP LK Cloppenburg (2005)
- ⁵ RRÖP LK Vechta (2021)
- ⁶ Gutachterliche Erhebung Ampion (2022)
- ⁷ Basis DLM (2022)
- ⁸ Landesbetrieb Landesvermessung und Geobasisinformation (LGLN 2023); Geobasis NRW (2023)

Hintergrundkarte: © Bundesamt für Kartographie und Geodäsie (2023), Datenquellen: https://sgx.geodatenzentrum.de/web_public/Datenquellen_TopPlus_Open_36.07.2023.pdf



Vorhabenträger:

 **Amprion Offshore GmbH**
 Robert-Schuman-Straße 7
 44263 Dortmund
 Germany

Auftragnehmer:

 **PUN GbR**
 c./o. IBL Umweltplanung GmbH
 Bahnhofstr. 14a
 26122 Oldenburg
 Germany

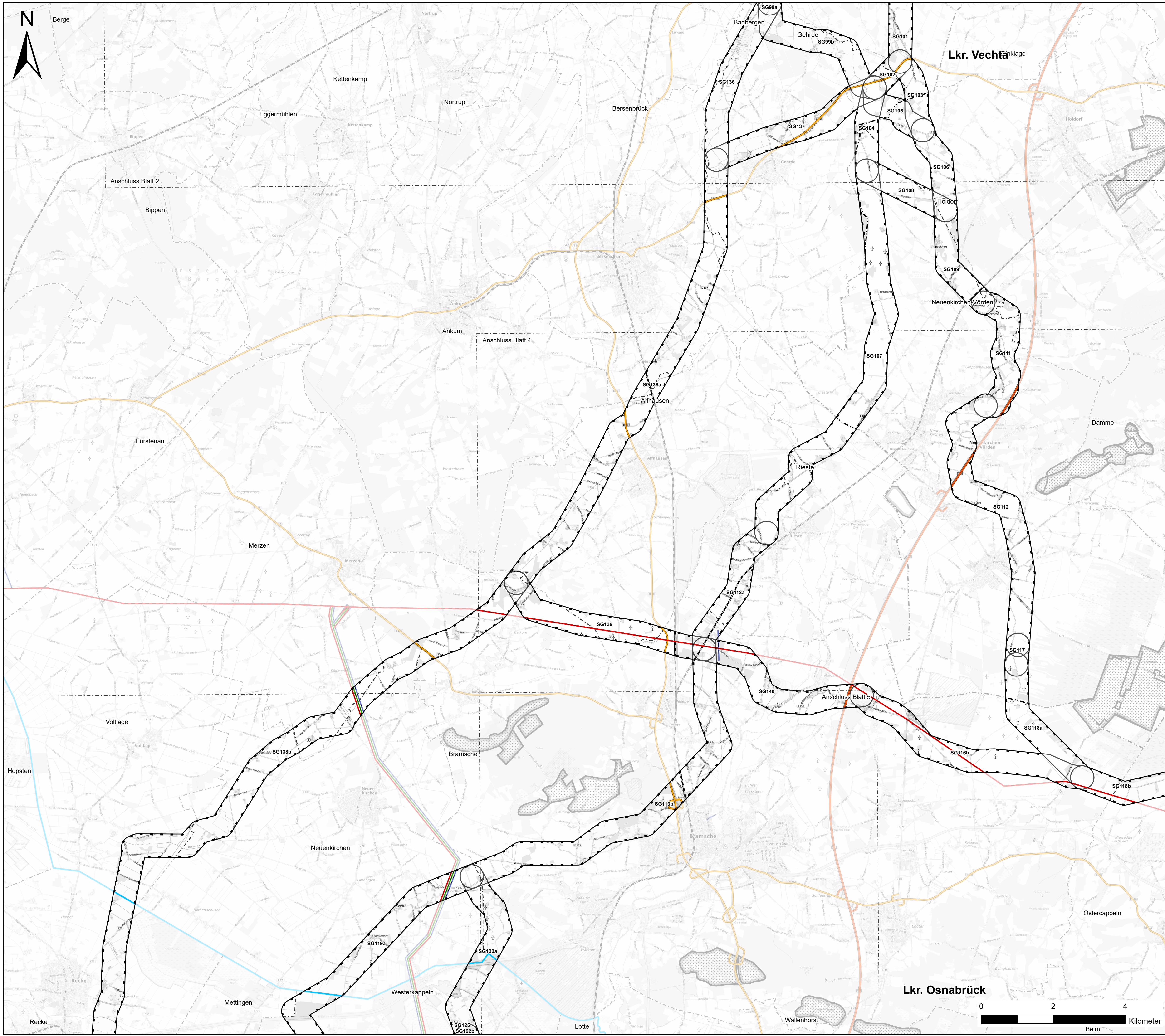
Vorhaben:

OFFSHORE NETZANBINDUNGSSYSTEME LanWin1 & LanWin3 (Landtrassen)
Raumverträglichkeitsstudie

Kartentitel:

Karte 5: Freiraumnutzung - Rohstoffsicherung und -gewinnung
Blattschnitt 2

erstellt durch	IBL Umweltplanung GmbH Bahnhofstr. 14a 26122 Oldenburg Germany	Blattgröße: A1	Maßstab: 1:50000
Gezeichnet:	IBL, mc	Status:	rev 1-00
Bearbeitet:	IBL, mc	Stand:	06.07.2023
Geprüft:	IBL, cp	Blatt-Nr.:	2
Referenzsystem:	ETRS 1989 UTM Zone 32N		

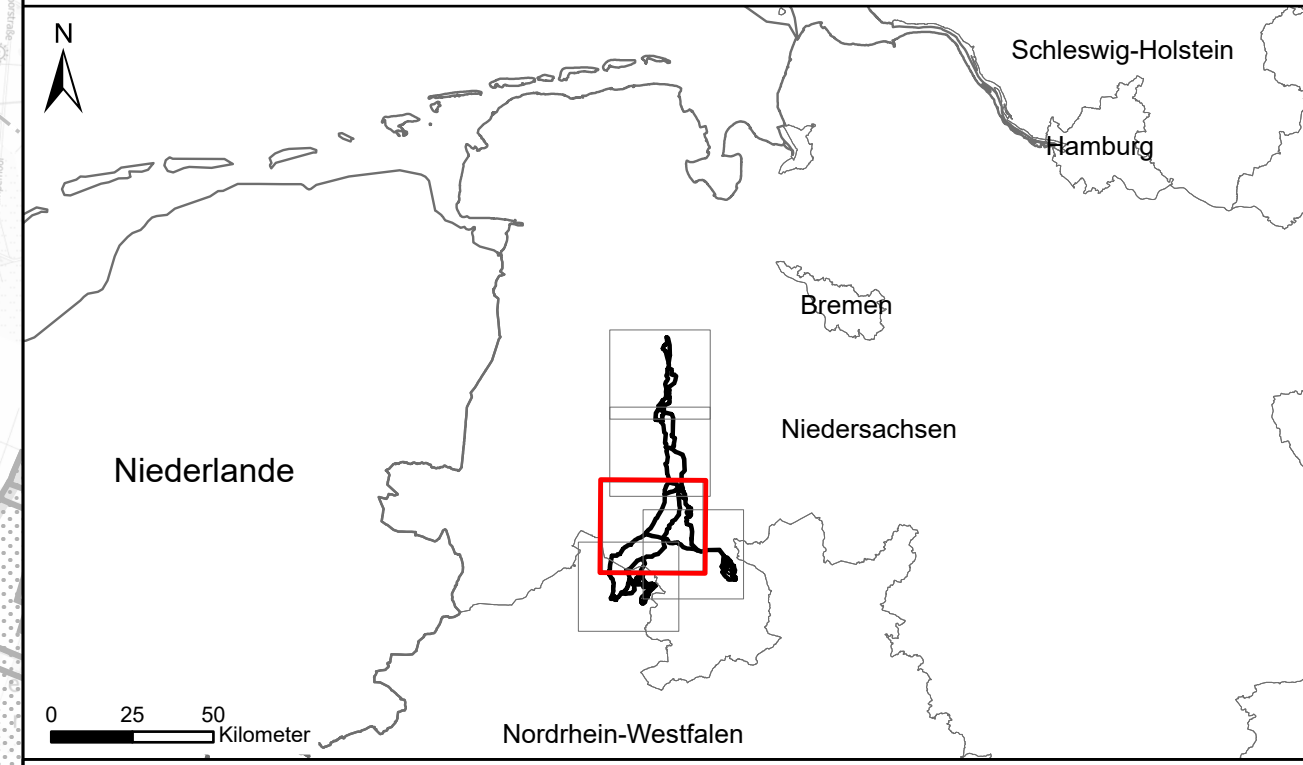


- Freiraumnutzung - Rohstoffsicherung und -gewinnung**
- Vorranggebiet Rohstoffgewinnung^{2,4,5}
 - Vorbehaltsgebiet Rohstoffgewinnung^{4,5}
 - Sicherung Abbau oberflächennaher Bodenschätze³
 - Vorranggebiet Rohstoffgewinnung (LROP)²
 - Vorranggebiet Rohstoffgewinnung (RROP)^{4,5}
 - Vorbehaltsgebiet Rohstoffgewinnung^{4,5}
- Untersuchungsgebiet¹**
- Untersuchungsgebiet
- Ziele¹**
- K3 Potenziellfläche Konverter
 - Netzverknüpfungspunkt
- Korridorsegmente¹**
- SG03 AC Bündelung
 - SG03 AC Erdkabel
 - SG03 AC Freileitung
 - SG03 DC Erdkabel
- Sonstige Planzeichen**
- Leistungsbestand¹**
- 110-kV Freileitung
 - 220-kV Freileitung
 - 380-kV Freileitung
- Verkehrswege^{III}**
- Bahnlinie elektrifiziert
 - Bahnlinie nicht elektrifiziert
 - Bundesstraße
 - Bundesautobahn
- Verwaltungsgrenzen^{IV}**
- Bundesland
 - Landkreis/Kreis
 - Gemeinde

Quellenangaben

- ¹ Gebietskörperschaft (2021)
- ² LROP (2022)
- ³ RP Münsterland (2014)
- ⁴ RROP LK Cloppenburg (2005)
- ⁵ RROP LK Vechta (2021)
- Gulachterliche Erhebung
- ¹ Ampion (2022)
- ¹ Basis DLM (2022)
- ¹ Landesbetrieb Landesvermessung und Geobasisinformation (LGLN 2023); Geobasis NRW (2023)

Hintergrundkarte: © Bundesamt für Kartographie und Geodäsie (2023), Datenquellen: https://sgx.geodatenzentrum.de/web_public/Datenquellen_TopPlus_Open_36.07.2023.pdf



Vorhabenträger:

 **Amprion Offshore GmbH**
 Robert-Schuman-Straße 7
 44263 Dortmund
 Germany

Auftragnehmer:

 **PUN GbR**
 c./o. IBL Umweltplanung GmbH
 Bahnhofstr. 14a
 26122 Oldenburg
 Germany

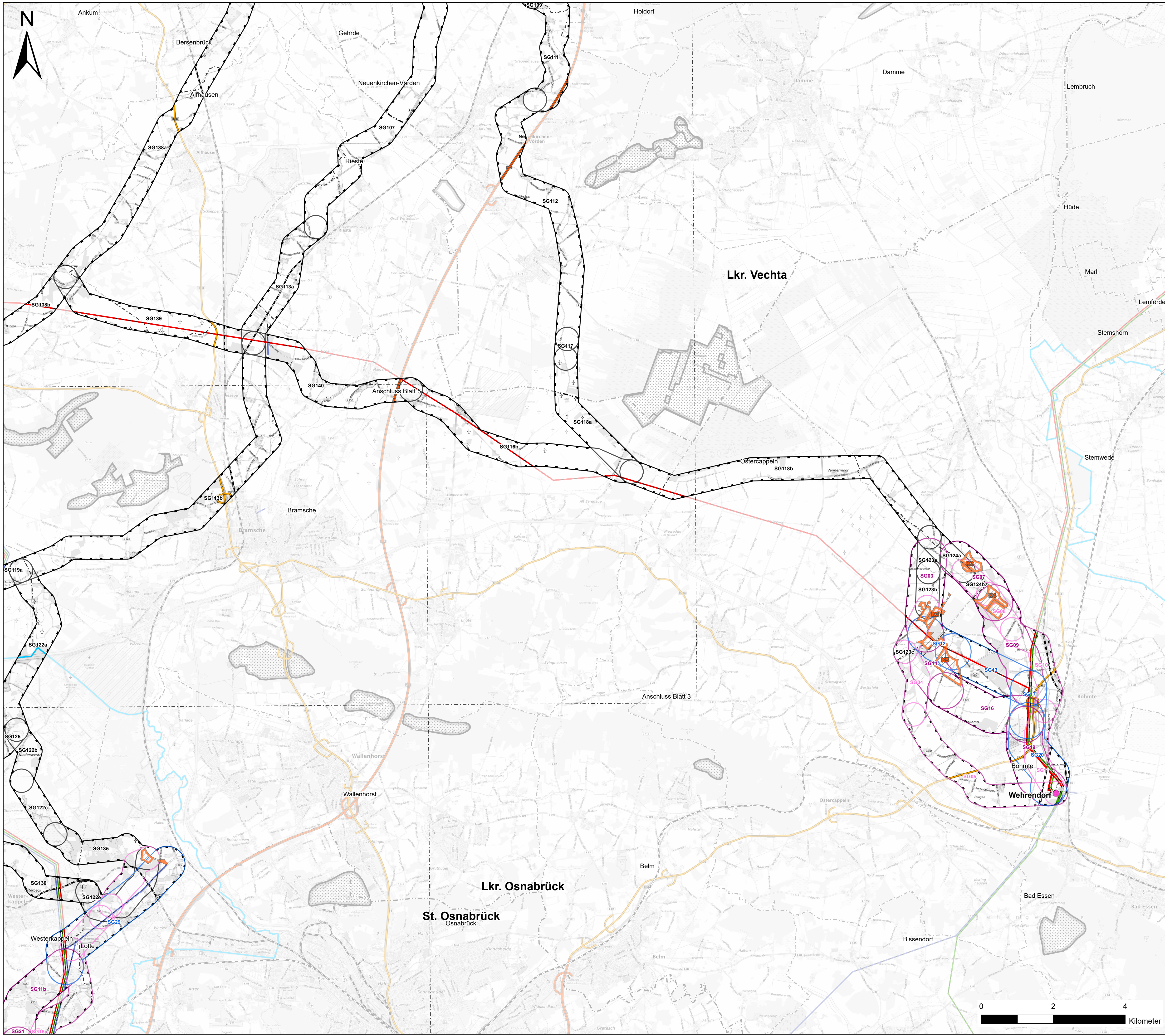
Vorhaben:

**OFFSHORE NETZANBINDUNGSSYSTEME
 LanWin1 & LanWin3 (Landtrassen)
 Raumverträglichkeitsstudie**

Kartentitel:

**Karte 5: Freiraumnutzung - Rohstoffsicherung
 und -gewinnung
 Blattschnitt 3**

erstellt durch	IBL Umweltplanung GmbH Bahnhofstr. 14a 26122 Oldenburg Germany	Blattgröße: A1	Maßstab: 1:50000
Gezeichnet:	IBL, mc	Status:	rev 1-00
Bearbeitet:	IBL, mc	Stand:	06.07.2023
Geprüft:	IBL, cp	Blatt-Nr.:	3
Referenzsystem:	ETRS 1989 UTM Zone 32N		

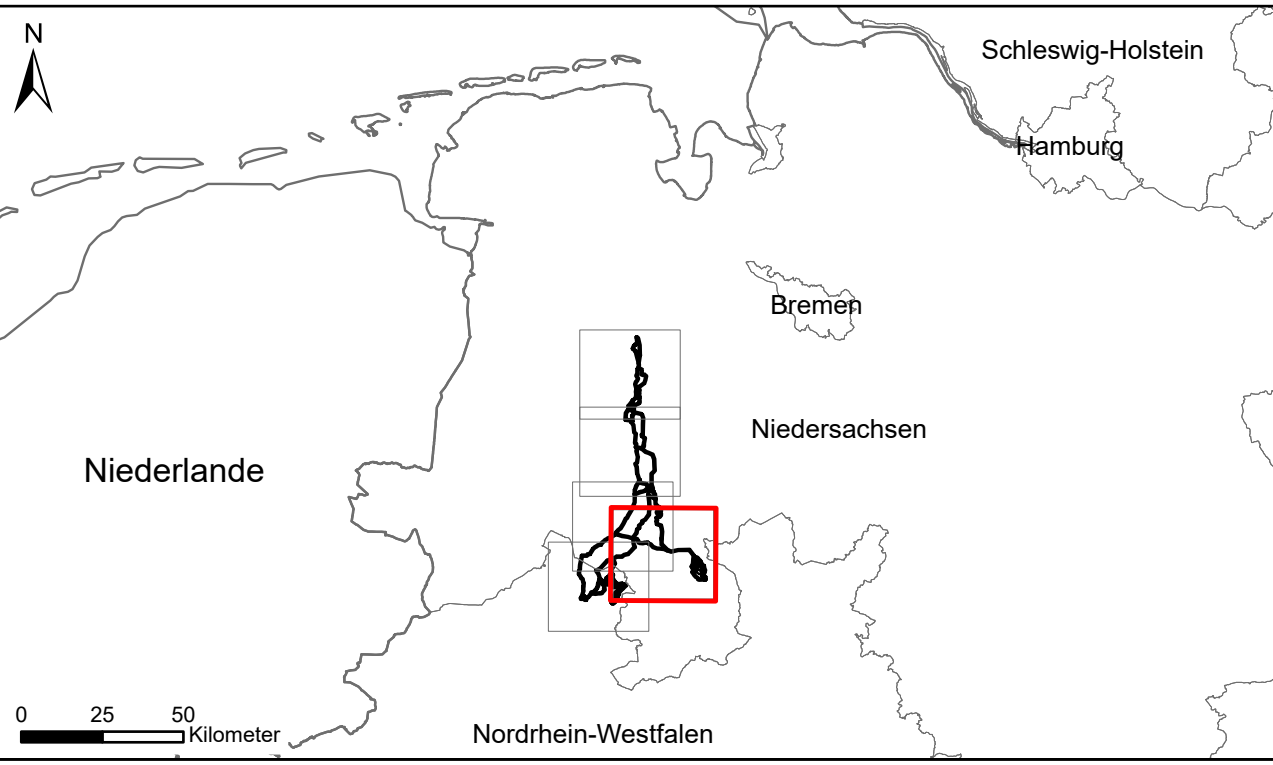


- Freiraumnutzung - Rohstoffsicherung und -gewinnung**
- Vorranggebiet Rohstoffgewinnung^{2,4,5}
 - Vorbehaltsgebiet Rohstoffgewinnung^{4,5}
 - Sicherung Abbau oberflächennaher Bodenschätze^{1,3}
 - Vorranggebiet Rohstoffgewinnung (LRÖP)²
 - Vorranggebiet Rohstoffgewinnung (RRÖP)^{4,5}
 - Vorbehaltsgebiet Rohstoffgewinnung^{4,5}
- Untersuchungsgebiet¹**
- Untersuchungsgebiet
- Ziele¹**
- K3 Potenzielfläche Konverter
 - Netzverknüpfungspunkt
- Korridorsegmente¹**
- SG03 AC Bündelung
 - SG03 AC Erdkabel
 - SG03 AC Freileitung
 - SG03 DC Erdkabel
- Sonstige Planzeichen**
- Leistungsbestand¹**
- 110-kV Freileitung
 - 220-kV Freileitung
 - 380-kV Freileitung
- Verkehrswege¹¹**
- Bahnlinie elektrifiziert
 - Bahnlinie nicht elektrifiziert
 - Bundesstraße
 - Bundesautobahn
- Verwaltungsgrenzen¹²**
- Bundesland
 - Landkreis/Kreis
 - Gemeinde

Quellenangaben

- ¹ Gebietskörperschaft (2021)
- ² LRÖP (2022)
- ³ RP Münsterland (2014)
- ⁴ RRÖP LK Cloppenburg (2005)
- ⁵ RRÖP LK Vechta (2021)
- ⁶ Gutachterliche Erhebung Ampion (2022)
- ⁷ Basis DLM (2022)
- ⁸ Landesbetrieb Landesvermessung und Geobasisinformation (LGLN 2023); Geobasis NRW (2023)

Hintergrundkarte: © Bundesamt für Kartographie und Geodäsie (2023), Datenquellen: https://sgx.geodatenzentrum.de/web_public/Datenquellen_TopPlus_Open_36.07.2023.pdf



Vorhabenträger:



Amprion Offshore GmbH
Robert-Schuman-Straße 7
44263 Dortmund
Germany

Auftragnehmer:



PUN GbR
c./o. IBL Umweltplanung GmbH
Bahnhofstr. 14a
26122 Oldenburg
Germany

Vorhaben:

OFFSHORE NETZANBINDUNGSSYSTEME LanWin1 & LanWin3 (Landrassen)

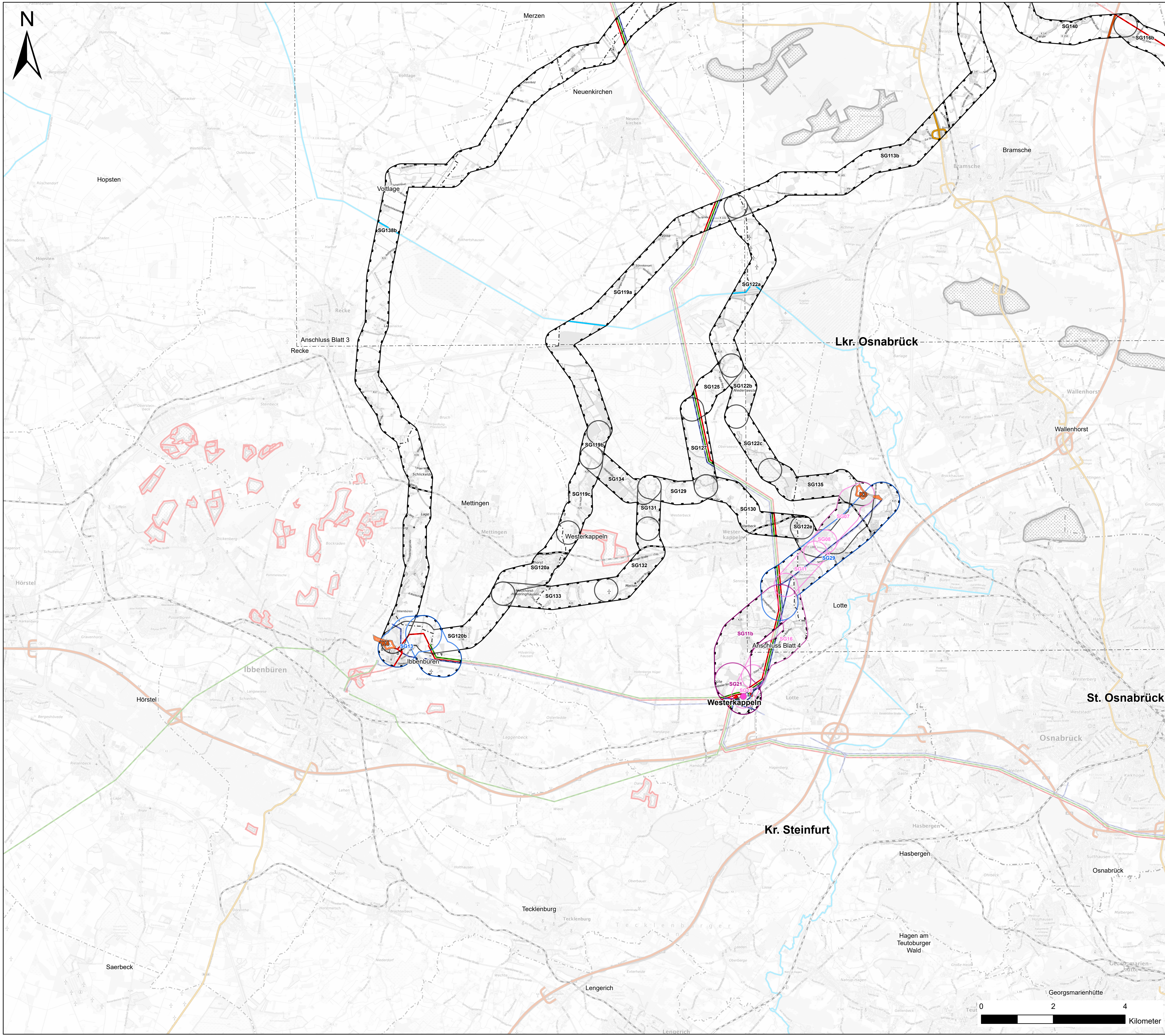
Raumverträglichkeitsstudie

Kartentitel:

Karte 5: Freiraumnutzung - Rohstoffsicherung und -gewinnung

Blattschnitt 4

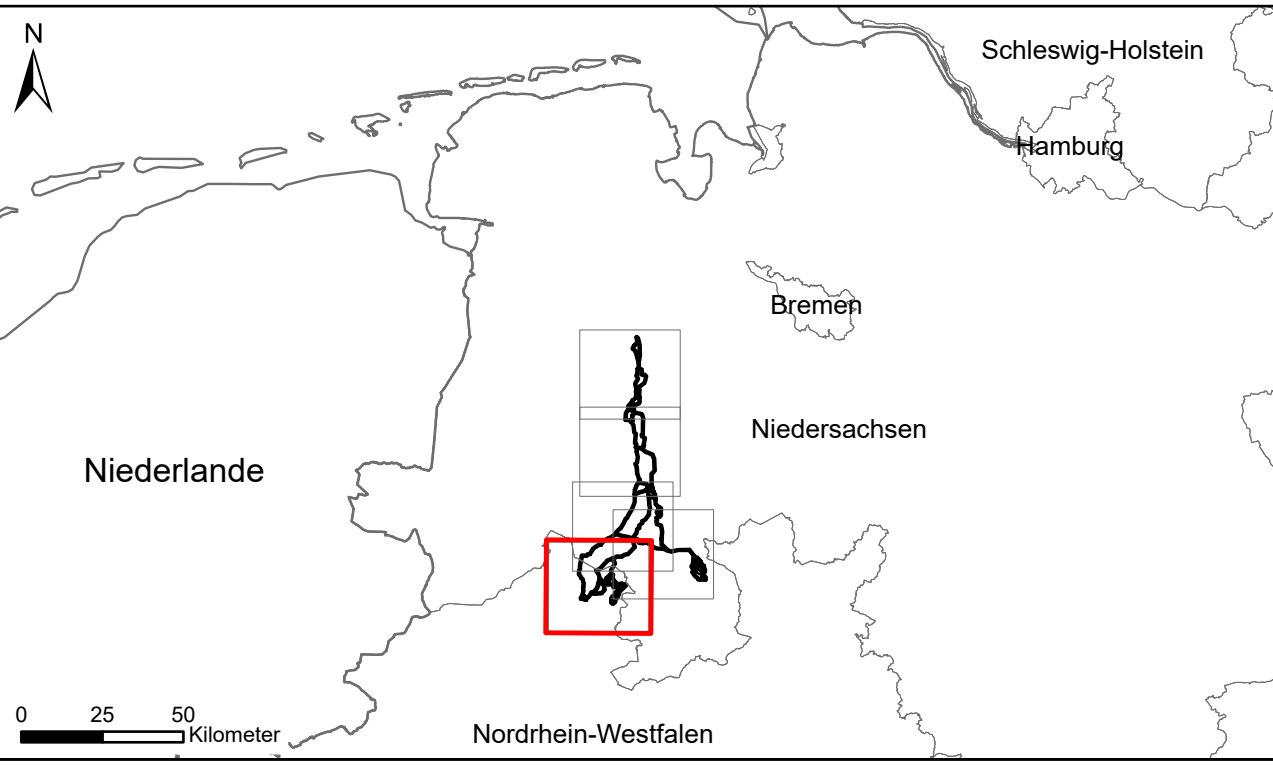
 IBL Umweltplanung GmbH Bahnhofstr. 14a 26122 Oldenburg Germany	Blattgröße: A1	Maßstab: 1:50000
	Gezeichnet: IBL, mc	Status: rev 1-00
	Bearbeitet: IBL, mc	Stand: 06.07.2023
	Geprüft: IBL, cp	Blatt-Nr.: 4
Referenzsystem: ETRS 1989 UTM Zone 32N		



- Freiraumnutzung - Rohstoffsicherung und -gewinnung**
- Vorranggebiet Rohstoffgewinnung^{2,4,5}
 - Vorbereich Rohstoffgewinnung^{4,5}
 - Sicherung Abbau oberflächennaher Bodenschätze³
 - Vorranggebiet Rohstoffgewinnung (LROP)²
 - Vorranggebiet Rohstoffgewinnung (RROP)^{4,5}
 - Vorbereich Rohstoffgewinnung^{4,5}
- Untersuchungsgebiet¹**
- Untersuchungsgebiet
- Ziele¹**
- K3 Potenzialfläche Konverter
 - Netzverknüpfungspunkt
- Korridorsegmente¹**
- SG03 AC Bündelung
 - SG03 AC Erdkabel
 - SG03 AC Freileitung
 - SG03 DC Erdkabel
- Sonstige Planzeichen**
- Leistungsbestand¹**
- 110-kV Freileitung
 - 220-kV Freileitung
 - 380-kV Freileitung
- Verkehrswege^{III}**
- Bahnlinie elektrifiziert
 - Bahnlinie nicht elektrifiziert
 - Bundesstraße
 - Bundesautobahn
- Verwaltungsgrenzen^{IV}**
- Bundesland
 - Landkreis/Kreis
 - Gemeinde

Quellenangaben

1 Gebietskörperschaft (2021)
 2 LROP (2022)
 3 RP Münsterland (2014)
 4 RROP LK Cloppenburg (2005)
 5 RROP LK Vechta (2021)
 6 Gutachterliche Erhebung
 7 Ampion (2022)
 8 Basis DLM (2022)
 9 Landesbetrieb Landesvermessung und Geobasisinformation (LGLN 2023); Geobasis NRW (2023)
 Hintergrundkarte: © Bundesamt für Kartographie und Geodäsie (2023), Datenquellen: https://sgx.geodatenzentrum.de/web_public/Datenquellen_TopPlus_Open_06.07.2023.pdf



Vorhabenträger:

 **Amprion Offshore GmbH**
 Robert-Schuman-Straße 7
 44263 Dortmund
 Germany

Auftragnehmer:

 **PUN GbR**
 c./o. **IBL Umweltplanung GmbH**
 Bahnhofstr. 14a
 26122 Oldenburg
 Germany

Vorhaben:

**OFFSHORE NETZANBINDUNGSSYSTEME
 LanWin1 & LanWin3 (Landrassen)
 Raumverträglichkeitsstudie**

Kartentitel:

**Karte 5: Freiraumnutzung - Rohstoffsicherung
 und -gewinnung
 Blattschnitt 5**

erstellt durch	IBL Umweltplanung GmbH Bahnhofstr. 14a 26122 Oldenburg Germany	Blattgröße: A1	Maßstab: 1:50000
Gezeichnet:	IBL, mc	Status:	rev 1-00
Bearbeitet:	IBL, mc	Stand:	06.07.2023
Geprüft:	IBL, cp	Blatt-Nr.:	5
Referenzsystem:	ETRS 1989 UTM Zone 32N		

