

**Bankett**

5cm Oberboden andecken und Rasenansaat  
Auffüllung mit gebrochenen Mineralstoffen ( $E_{v2} > 80MN/m^2$ )

**Bordstein**

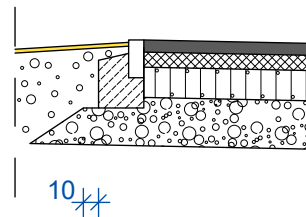
DIN EN 1340 Typ DIT-DIN 483 T 100x250 auf 20cm Unterbeton C12/15 mit 15cm Rückenstütze C12/15 Auftrittshöhe 5cm

**Bordrinne**

14cm Rinnenpflaster 240 x 160 x 140 Farbe grau, zwei-reihig verlegt bzw. Pultrinne 300 x 450 x 140/130  
20cm Unterbeton C25/30 mit Dehnungsfuge  
36cm Frostschuttschicht

**Detail Randausbildung mit Tiefbord**

Maßstab 1:50



**Bordstein**

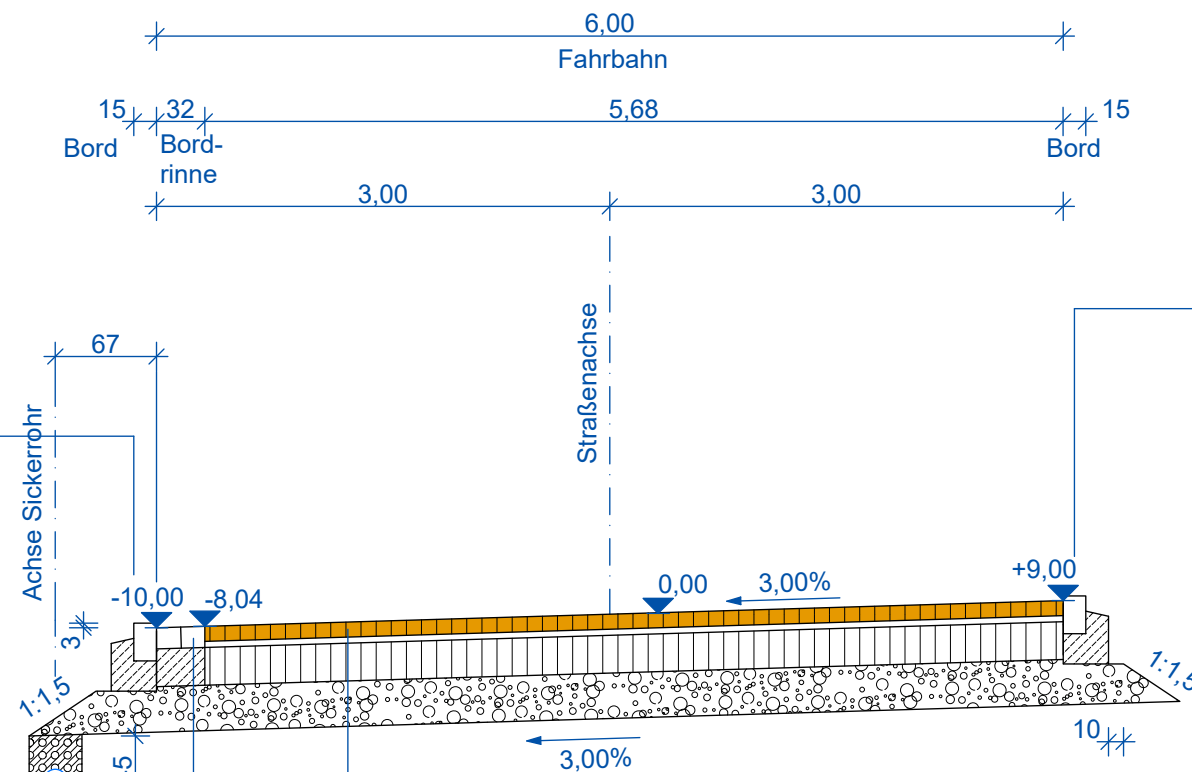
DIN EN 1340 Typ DIT-DIN 483 T 100x250 auf 20cm Unterbeton C12/15 mit 15cm Rückenstütze C12/15 Auftrittshöhe 5cm

**Deckenaufbau mit Asphalttragdeckschicht, Bauklasse 3,2**

8cm Asphalttragdeckschicht AC 16 TD Bindemittel 70/100 gem. ZTV Asphalt - StB 07 und TL Asphalt - Stb 07  
10cm Asphalttragschicht AC 32 TN Bindemittel 70/100 gem. ZTV Asphalt - StB 07 und TL Asphalt - Stb 07  
20cm Schottertragschicht 0/56,  $E_{v2} > 150MN/m^2$  gem. ZTV SoB - StB 04/07 und TL SoB - StB 04/07  
32cm Frostschuttschicht 0/32,  $E_{v2} > 120MN/m^2$  gem. ZTV SoB - StB 04/07 und TL SoB - StB 04/07



Planersteller GASCADE Gastransport GmbH Ingenieurtechnik GNA Kölnische Straße 108 - 112 34119 Kassel			Datum	Name	Massstab ohne	Blatt-Nr.	Planinhalt				
		gezeichnet	27.07.2022	Kieser		1 von 4	Stationsfahrweg asphaltiert				
		geprüft	27.07.2022	Peters		Ersatz für / Ersetzt durch					-/-
		freigegeben	-	-		Index	Art der Änderung	Datum	gezeichnet	geprüft	Regelaufbau Straßen, Wege, Oberflächen



**Bordstein**  
 DIN EN 1340 Typ DIT-DIN 483  
 T 150x220  
 auf 20cm Unterbeton C12/15  
 mit 15cm Rückenstütze C12/15  
 Auftrittshöhe 2cm - 3cm

**Sickerstrang**  
 mit Sickerrohrleitung DN 150,  
 Gefälle mind. 0,3%  
 und mit filterstabilem  
 Füllmaterial nach RAS-Ew

**Bordrinne**  
 14cm Rinnenpflaster  
 240 x 160 x 140  
 Farbe grau, zwei-reihig verlegt  
 bzw. Pultrinne 300 x 450 x 140/130  
 24cm Unterbeton C25/30 mit Dehnungsfuge

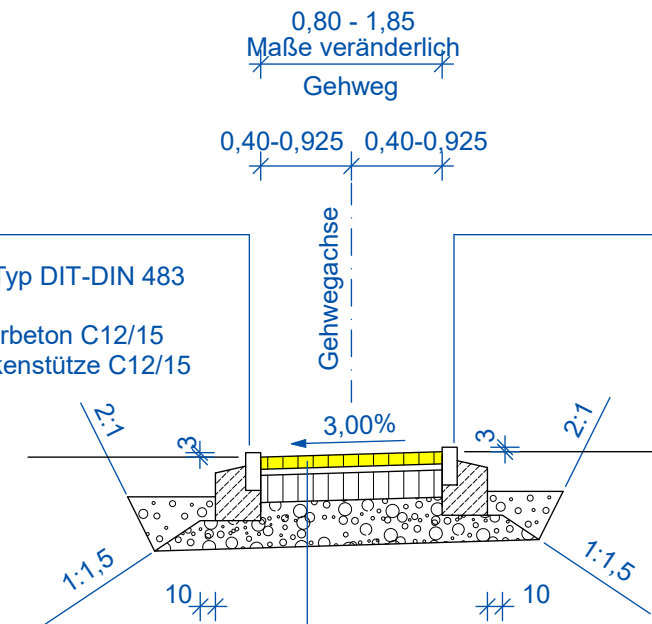
**Belastungsklasse Bk 1.8 gem. RStO 12, Tafel 3, Zeile 1**

- 10cm Betonsteinpflaster DIN EN 1338, Typ K, D, I  
 H-Verbund-Stein  
 Oberfläche Cassero (unbehandelt),  
 Farbe: steingrau, 200 x 140 x 100,  
 Verlegung im H-Verbund,  
 gem. ZTV Pflaster - StB 06 und TL Pflaster - StB 06,  
 Fugenmaterial F 0/5 G (gebrochene Gesteinskörnungen)  
 gem. ZTV Pflaster - StB 06 und TL Pflaster - StB 06,  
 >E<sub>CS</sub> 35 < SZ<sub>22</sub>
- 4cm Bettung aus gebrochenen Gesteinskörnungen,  
 Bettungsmaterial B 0/8  
 gem. ZTV Pflaster - StB 06 und TL Pflaster - StB 06,  
 >E<sub>CS</sub> 35 < SZ<sub>22</sub>
- 25cm Schottertragschicht 0/32, E<sub>VZ</sub> > 150MPa  
 gem. ZTV SoB - StB 04/07 und TL SoB - StB 04/07
- 30cm Frostschutzschicht 0/45, E<sub>VZ</sub> > 120MPa  
 gem. ZTV SoB - StB 04/07 und TL SoB - StB 04/07
- 69cm Gesamtdicke Oberbau

**Bordstein**  
 DIN EN 1340 Typ DIT-DIN 483  
 T 150x220  
 auf 20cm Unterbeton C12/15  
 mit 15cm Rückenstütze C12/15  
 Auftrittshöhe 2cm - 3cm

**Bordstein**  
 DIN EN 1340 Typ DIT-DIN 483  
 T 100x250  
 auf 20cm Unterbeton C12/15  
 mit 15cm Rückenstütze C12/15

**Bordstein**  
 DIN EN 1340 Typ DIT-DIN 483  
 T 100x250  
 auf 20cm Unterbeton C12/15  
 mit 15cm Rückenstütze C12/15

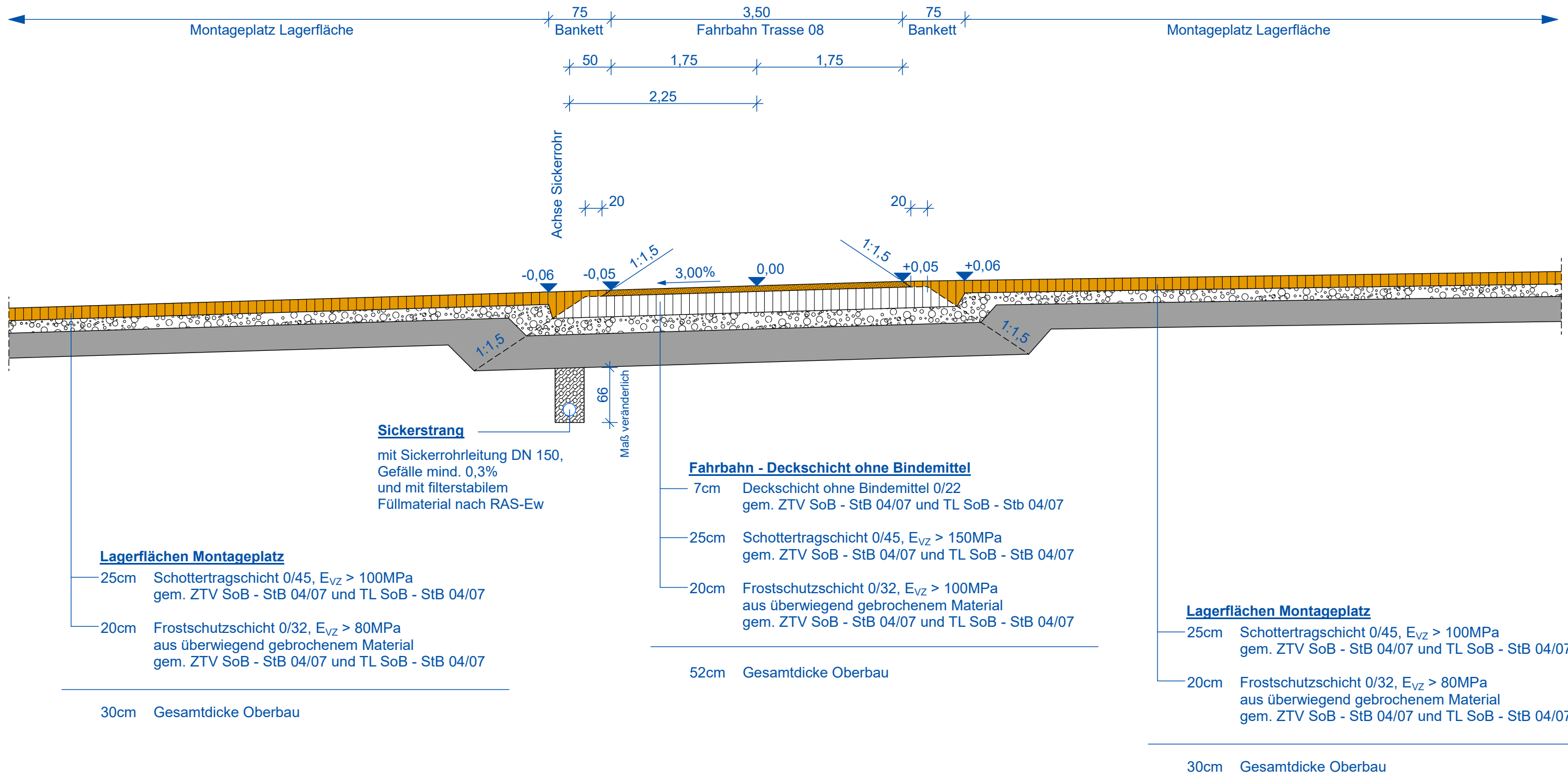


**Gehweg gem. RStO 12, Tafel 6, Zeile 2, Pflasterbauweise**

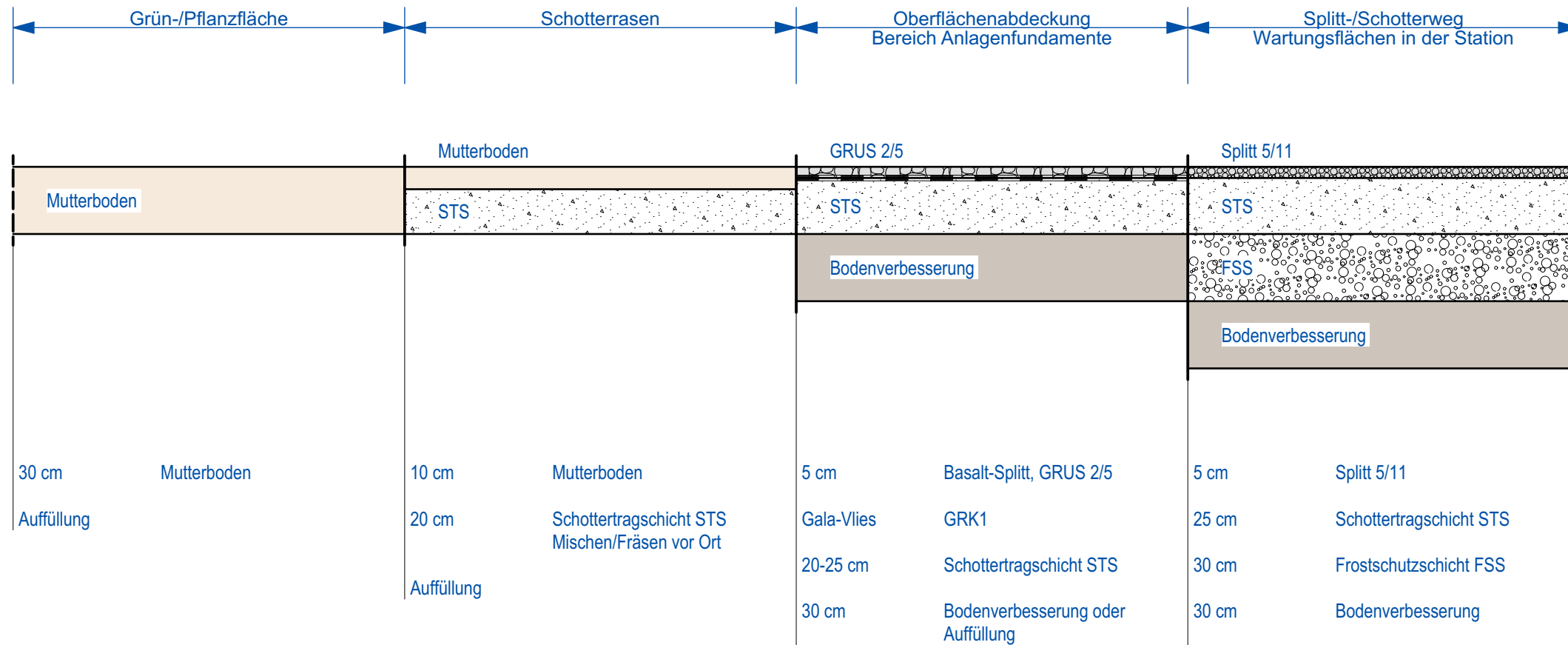
- 10cm Betonsteinpflaster DIN EN 1338, Typ D, I  
 H-Verbund-Stein, Oberfläche Cassero (unbehandelt),  
 gefärbt, 200 x 140 x 100,  
 Verlegung im H-Verbund,  
 gem. ZTV Pflaster - StB 06 und TL Pflaster - StB 06,  
 Fugenmaterial 0/4 (gebrochene Gesteinskörnungen)  
 gem. ZTV Pflaster - StB 06 und TL Pflaster - StB 06,  
 >E<sub>CS</sub> 35 < SZ<sub>22</sub>
- 4cm Bettung aus gebrochenen Gesteinskörnungen,  
 Bettungsmaterial B 0/5  
 gem. ZTV Pflaster - StB 06 und TL Pflaster - StB 06,  
 >E<sub>CS</sub> 35 < SZ<sub>22</sub>
- 18cm Schottertragschicht 0/32, E<sub>VZ</sub> > 80MPa  
 gem. ZTV SoB - StB 04/07 und TL SoB - StB 04/07
- 30cm Bodenaustausch (s. Anmerkung)



Planersteller GASCADE Gastransport GmbH Ingenieurtechnik GNA Kölnische Straße 108 - 112 34119 Kassel		gezeichnet	Datum	Name	Massstab ohne	Blatt-Nr.	Planinhalt				Plan-Nr. Regelaufbau Straßen, Wege, Oberflächen	
		geprüft	27.07.2022	Kieser		2 von 4	Stationsfahrweg gepflastert und Stationsgehweg gepflastert					
		freigegeben	27.07.2022	Peters		Ersatz für / Ersetzt durch						-/-
			-	-			Index	Art der Änderung	Datum	gezeichnet		geprüft



Planersteller GASCADE Gastransport GmbH Ingenieurtechnik GNA Kölnische Straße 108 - 112 34119 Kassel		gezeichnet	Datum	Name	Massstab ohne	Blatt-Nr.	Planinhalt				Plan-Nr. Regelaufbau Straßen, Wege, Oberflächen
		geprüft	27.07.2022	Kieser		3 von 4	Montagefläche mit Fahrweg				
		freigegeben	-	Peters		Ersatz für / Ersetzt durch	Index	Art der Änderung	Datum	gezeichnet	



Planersteller GASCADE Gastransport GmbH Ingenieurtechnik GNA Kölnische Straße 108 - 112 34119 Kassel		gezeichnet	Datum	Name	Massstab	Blatt-Nr.	Planinhalt				
		geprüft	24.02.2022	Linker		4 von 4	<b>Regelausführung Stationsoberflächen</b>				
		freigegeben	-	-	ohne	Ersatz für / Ersetzt durch		24.02.2022	Linker	-/-	Plan-Nr.
						Index	Art der Änderung	Datum	gezeichnet	geprüft	Regelaufbau Straßen, Wege, Oberflächen