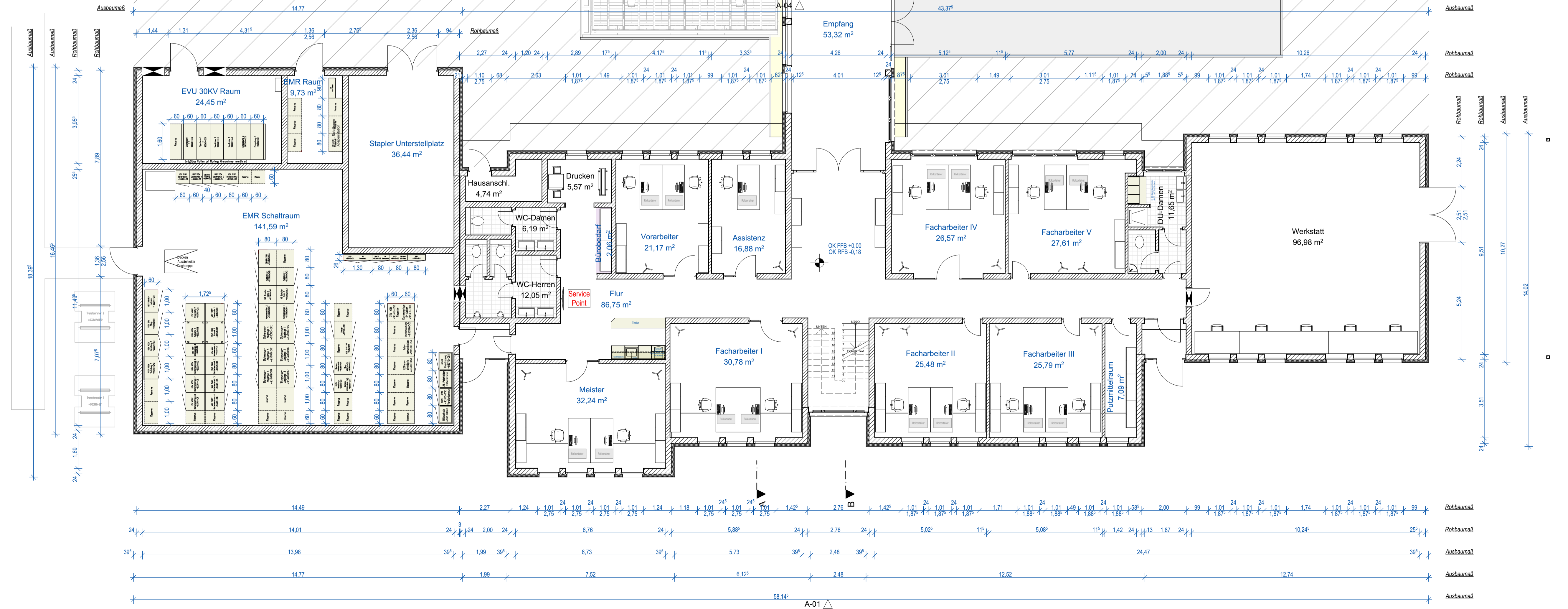
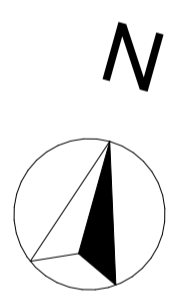
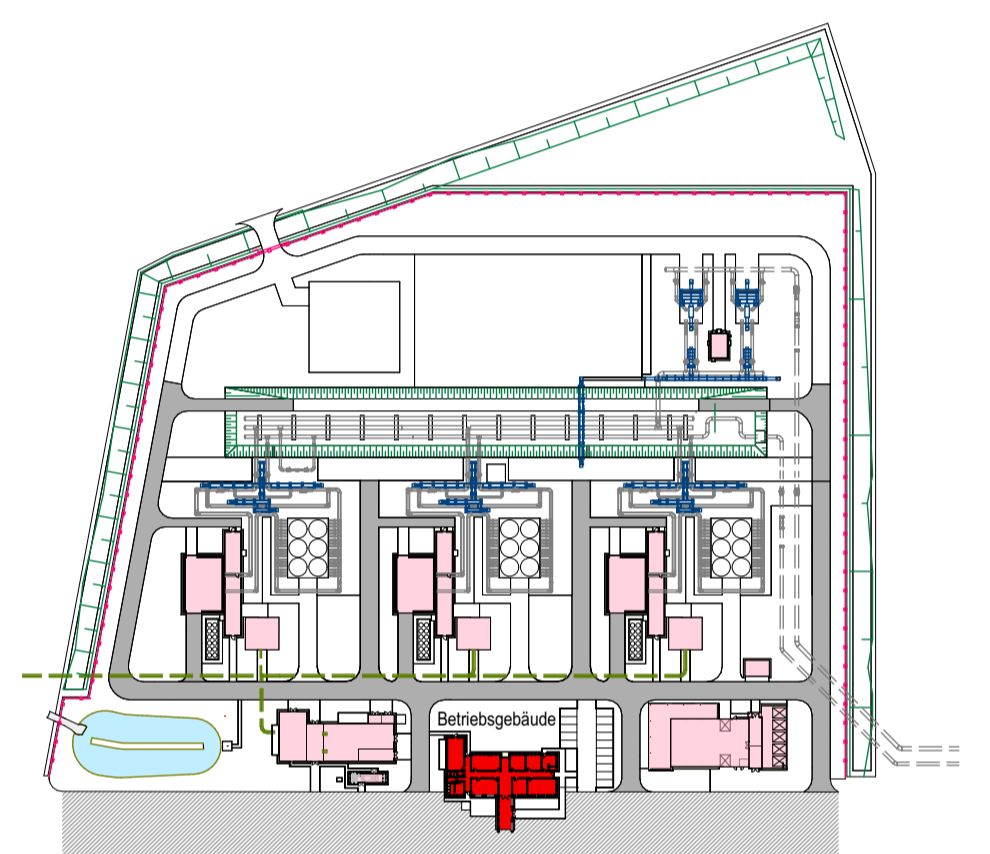


▽ A-05



△ A-02

Übersichtsplan



OK mittleres Gelände = +46,90 m ü. NHN
OKKF EG +0,00m = +47,10 m ü. NHN

Rev.	Datum	Facher	Peters	Für Genehmigungsantrag
gec.	gep.	gec.	gep.	Änderung
00	16.06.2023	Fischer	Peters	Für Genehmigungsantrag
Gesellschaft GASCADE Gastransport GmbH Kölnische Straße 108-112 34119 Kassel				
Engineering GASCADE Gastransport GmbH Ingenieurechnik GNA Kölnische Straße 108-112 34119 Kassel Tel 0561 - 934 - 0				
Planersteller GASCADE Gastransport GmbH Ingenieurechnik GNA Kölnische Straße 108-112 34119 Kassel Tel 0561 - 934 - 0				
Lieferant				

Verdichterstation VS Rehden 2 Betriebsgebäude

Gec.	Fischer	Planinhalt	Entwurfplanung
Datum	16.06.2023	Grundriss EG Betriebsgebäude	
Gep.	Peters		
Datum	16.06.2023		
Maßstab	1 : 100	CAD Dateiname: 93400-GASC-WHA-0401.01-01	
Plan Nr.	93400-GASC / WHA 0041.01-2.00		