

# Legende

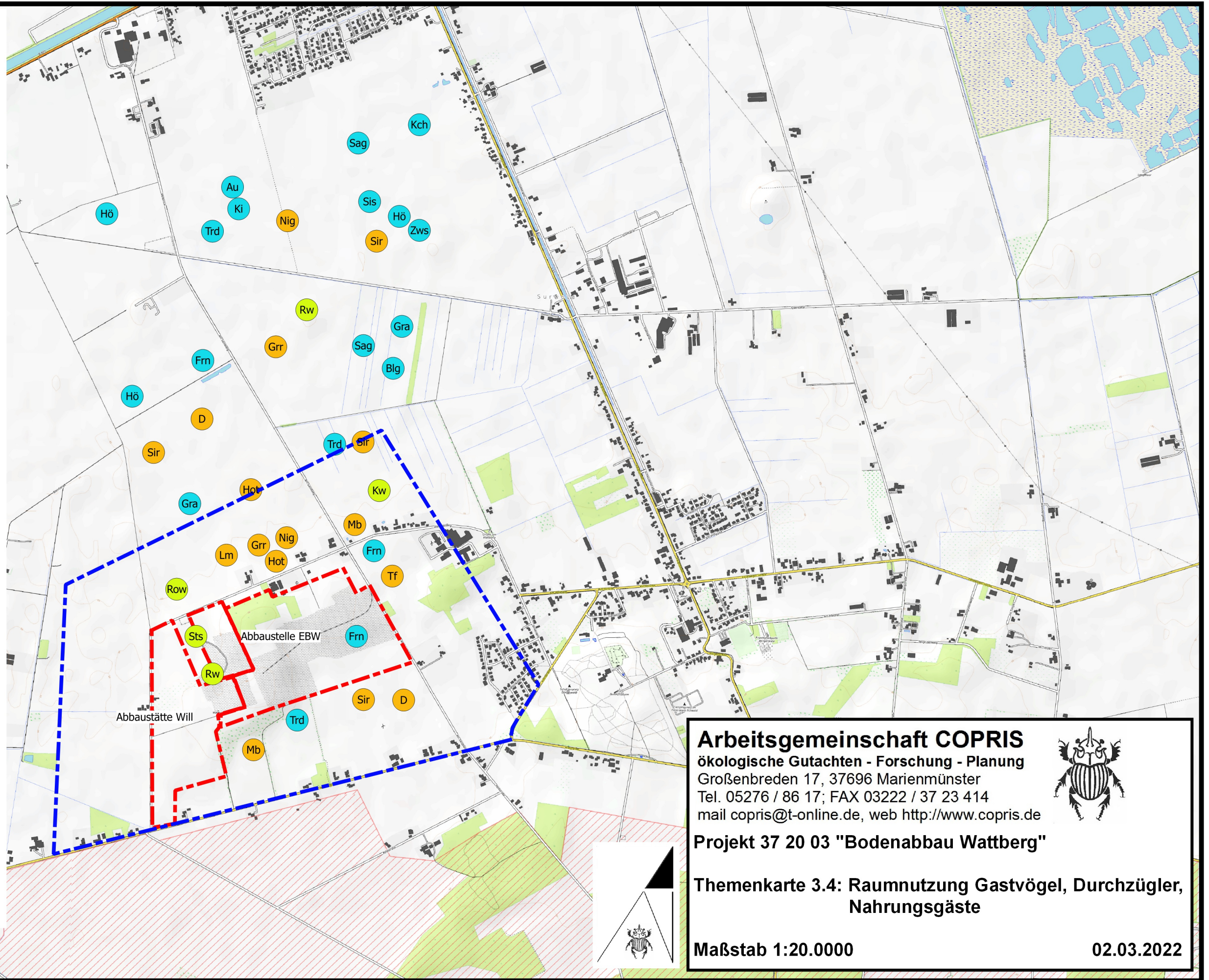
sonstige Vogelnachweise

- Au - Austernfischer
- Blg - Blässgans
- Fm - Finkenschwarm
- Gra - Graugans
- Hö - Höckerschwan
- Kch - Kranich
- Ki - Kiebitz
- Sag - Saatgans
- Sis - Singschwan
- Trd - Drosselschwarm
- Zws - Zwergschwan
- Kw - Kornweihe
- Row - Rohrweihe
- Rw - Raubwürger
- Sts - Steinschmätzer
- D - Dohle
- Grr - Graureiher
- Hot - Hohлтаube
- Lm - Lachmöwe
- Mb - Mäusebussard
- Nig - Nilgans
- Sir - Silberreiher
- Tf - Turmfalke

Abgrenzungen

- Abbaustätte Will
- Abbaustelle EBW
- Abbaustelle Jansen
- Untersuchungsgebiet

- Türkis - Gastvögel
- Gelb - Durchzügler
- Orange - Nahrungsgäste



**Arbeitsgemeinschaft COPRIS**  
ökologische Gutachten - Forschung - Planung  
Großenbreden 17, 37696 Marienmünster  
Tel. 05276 / 86 17; FAX 03222 / 37 23 414  
mail copris@t-online.de, web <http://www.copris.de>



**Projekt 37 20 03 "Bodenabbau Wattberg"**

**Themenkarte 3.4: Raumnutzung Gastvögel, Durchzügler, Nahrungsgäste**

**Maßstab 1:20.0000**

**02.03.2022**