

### Legende

#### Nachweise Herpetofauna

- BM - Bergmolch
- EK - Erdkröte
- GF - Grasfrosch
- TM - Teichmolch
- WE - Waldeidechse
- ZE - Zauneidechse

#### Abgrenzungen

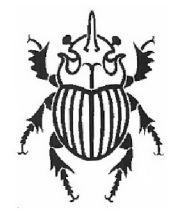
- Abbaustätte Will
- Abbaustätte EBW
- Abbaustätte Jansen
- Untersuchungsgebiet

Abbaustelle Jansen

Abbaustelle EBW

Abbaustätte Will

**Arbeitsgemeinschaft COPRIS**  
 ökologische Gutachten - Forschung - Planung  
 Großenbreden 17, 37696 Marienmünster  
 Tel. 05276 / 86 17; FAX 03222 / 37 23 414  
 mail copris@t-online.de, web <http://www.copris.de>



**Projekt 37 20 03 "Bodenabbau Wattberg"**

**Themenkarte 3.3: Raumnutzung Herpetofauna**

**Maßstab 1:10.0000**

**02.03.2022**

