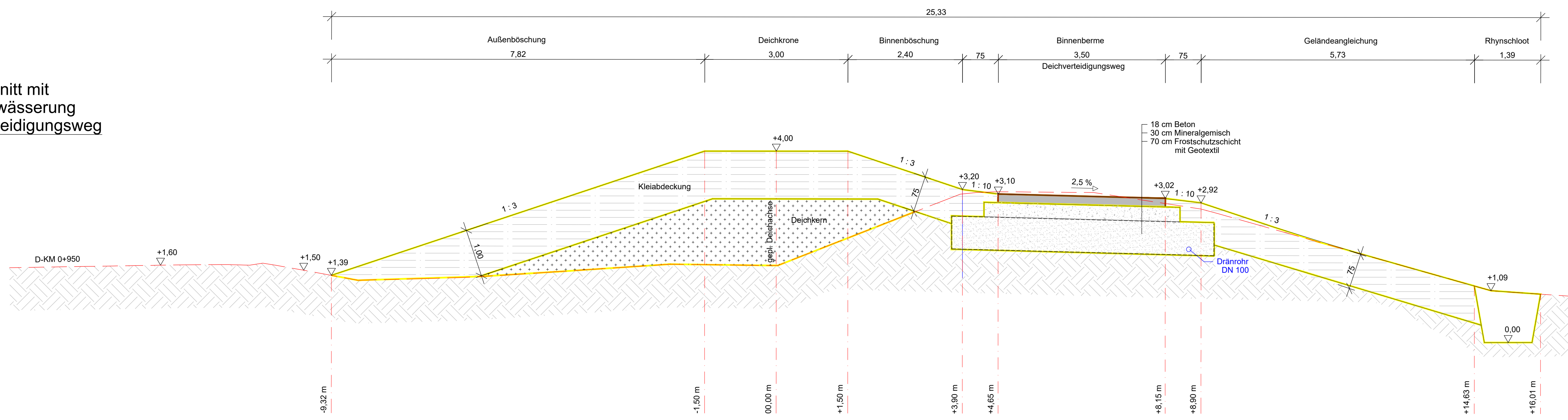


Schnitt H - H  
 Regelquerschnitt mit  
 Deichkernentwässerung  
 und Deichverteidigungsweg  
 M 1 : 50

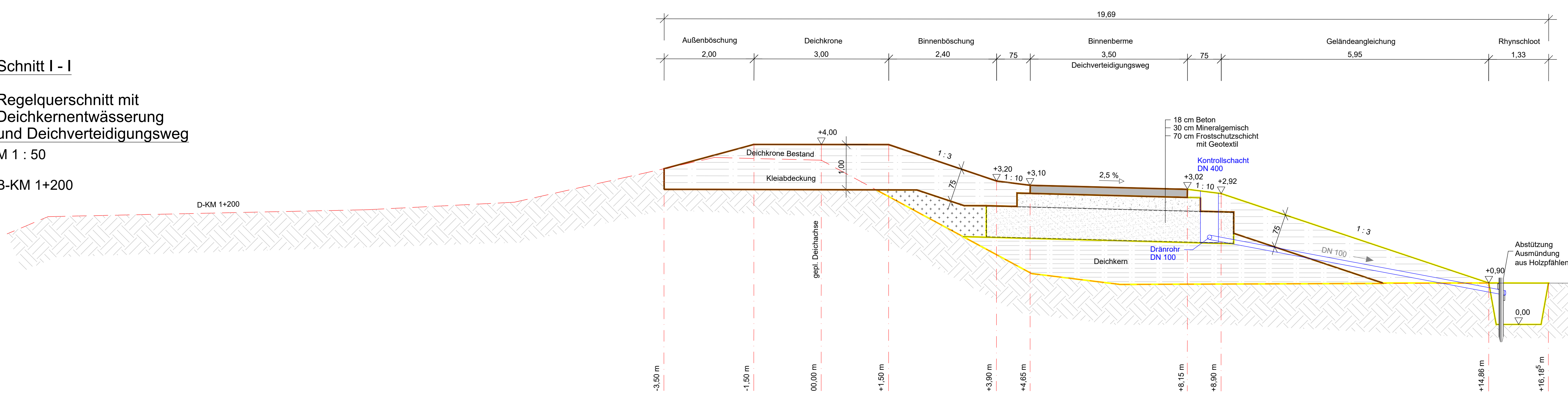
B-KM 0+950



Schnitt I - I

Regelquerschnitt mit  
 Deichkernentwässerung  
 und Deichverteidigungsweg  
 M 1 : 50

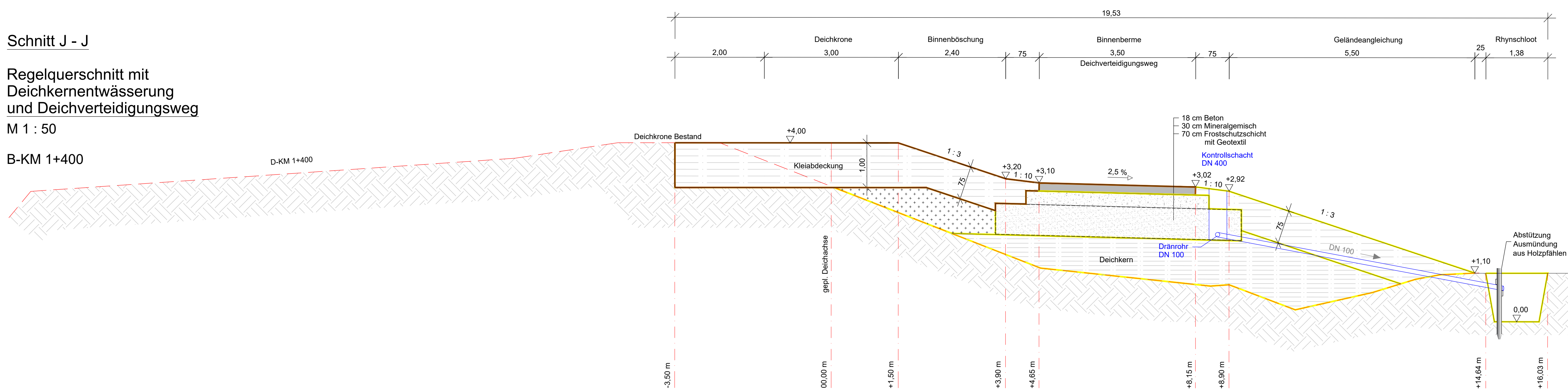
B-KM 1+200



Schnitt J - J

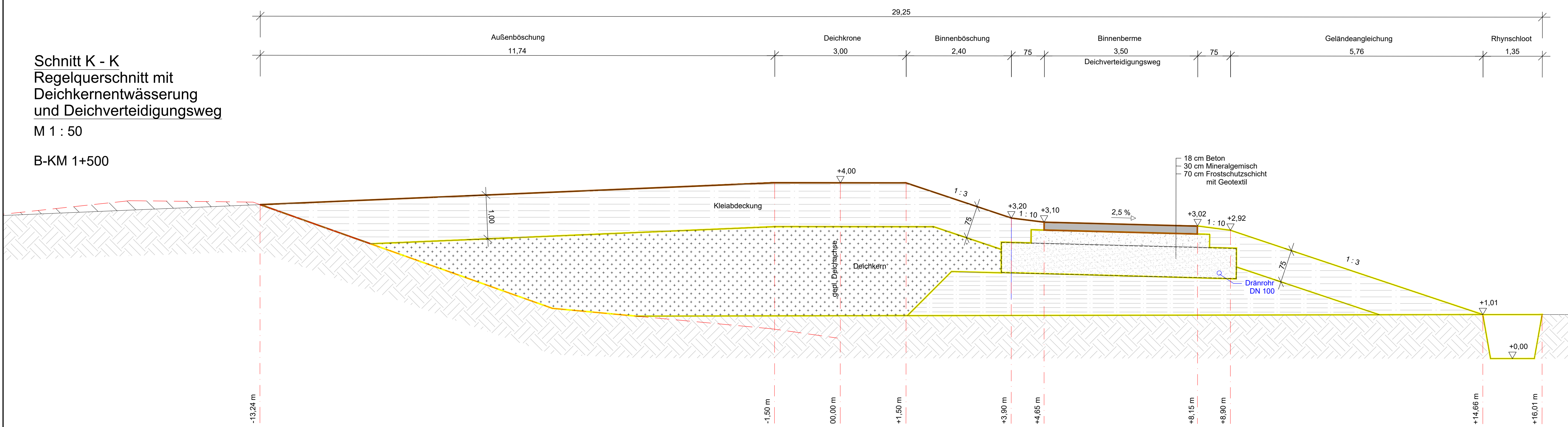
Regelquerschnitt mit  
 Deichkernentwässerung  
 und Deichverteidigungsweg  
 M 1 : 50

B-KM 1+400



Schnitt K - K  
 Regelquerschnitt mit  
 Deichkernentwässerung  
 und Deichverteidigungsweg  
 M 1 : 50

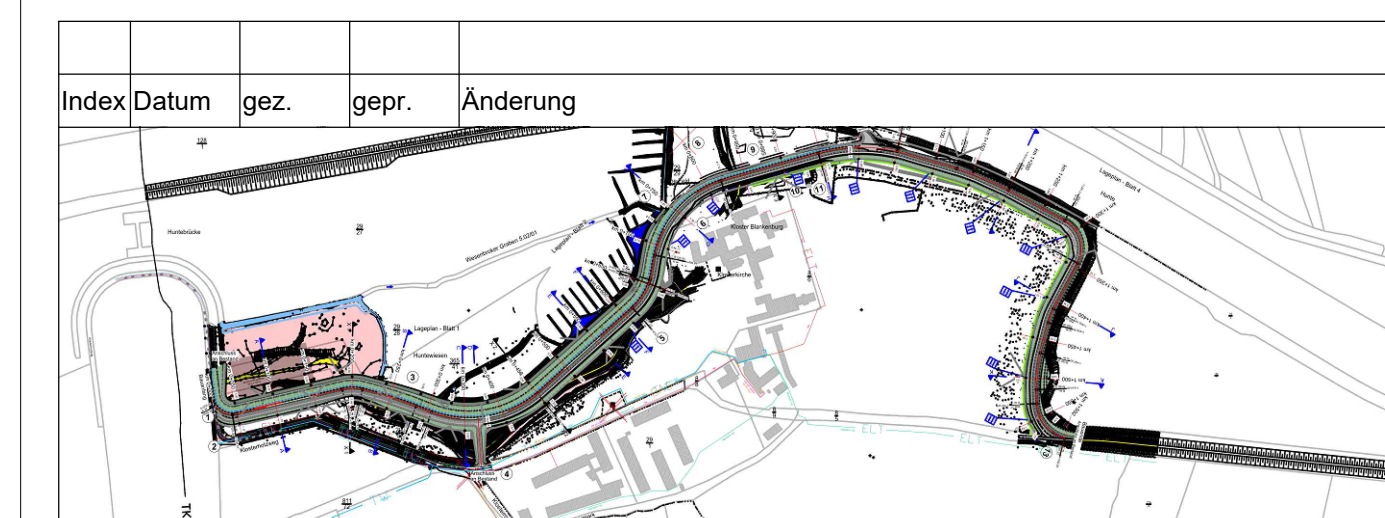
B-KM 1+500



Legende :

- Deichkörper (Bestand)
- Bauabschnitt I
- Bauabschnitt II
- Bauabschnitt III
- Abtrag
- Kleiabdeckung
- Deichkern
- Beton
- Mineralgemisch
- Frostschuttschicht
- Gewachsener Boden

Alle Höhen beziehen sich auf mNHN



Planung:		<b>GRALLE &amp; PARTNER</b> BERATENDE INGENIEURE MBB	
Obersenfor 14 2817 Bremen (0471) 92623-0 E-Mail: info@gralle.de		Obersenfor 14 2817 Bremen (0421) 3039755	
Bauherr:	I. Oldenburgischer Deichband Franz-Schubert-Str. 31 28919 Brake		
Bauvorhaben:	Herstellung der Deichsicherheit im Bereich Kloster Blankenburg		
Planinhalt:	Schnitte durch den Deichkörper (Planung und Bestand) H - H / I - I / J - J / K - K	Maßstab:	gez. Hamm 1 : 50 Datum 16.07.2019
Planungsstand:	Entwurfplan	Index:	Projektnummer: E 32.10.10_4 Plannummer: 16.07.2019
Darstellungsart:	Schnitte	0	32.10
Bauherr	Verfasser		