

### Legende

- geplante WEA WindStrom
- Bestands-WEA
- Vorranggebiet Uetze 01**
- RROP 2. Entwurf (02/2016)
- Prüfradien**
- 500m-Radius um WEA

### Brutvogelkartierung 2016

Art, Art kurz, Status

- Feldlerche, FI, Revierzentrum
- Gartenrotschwanz, Gr, Revierzentrum
- Mäusebussard, Mb, Brutnachweis
- Pirol, P, Revierzentrum
- Rebhuhn, Re, Revier
- Wachtel, Wa, Revier

Digitalisierung und Kartenerstellung



Sedanstr. 29  
D - 30161 Hannover  
Tel. (0511) 336 48 300  
Fax (0511) 336 48 535  
E-Mail: info@plan-gis.de

Geländearbeiten und Avifaunistischer Bericht



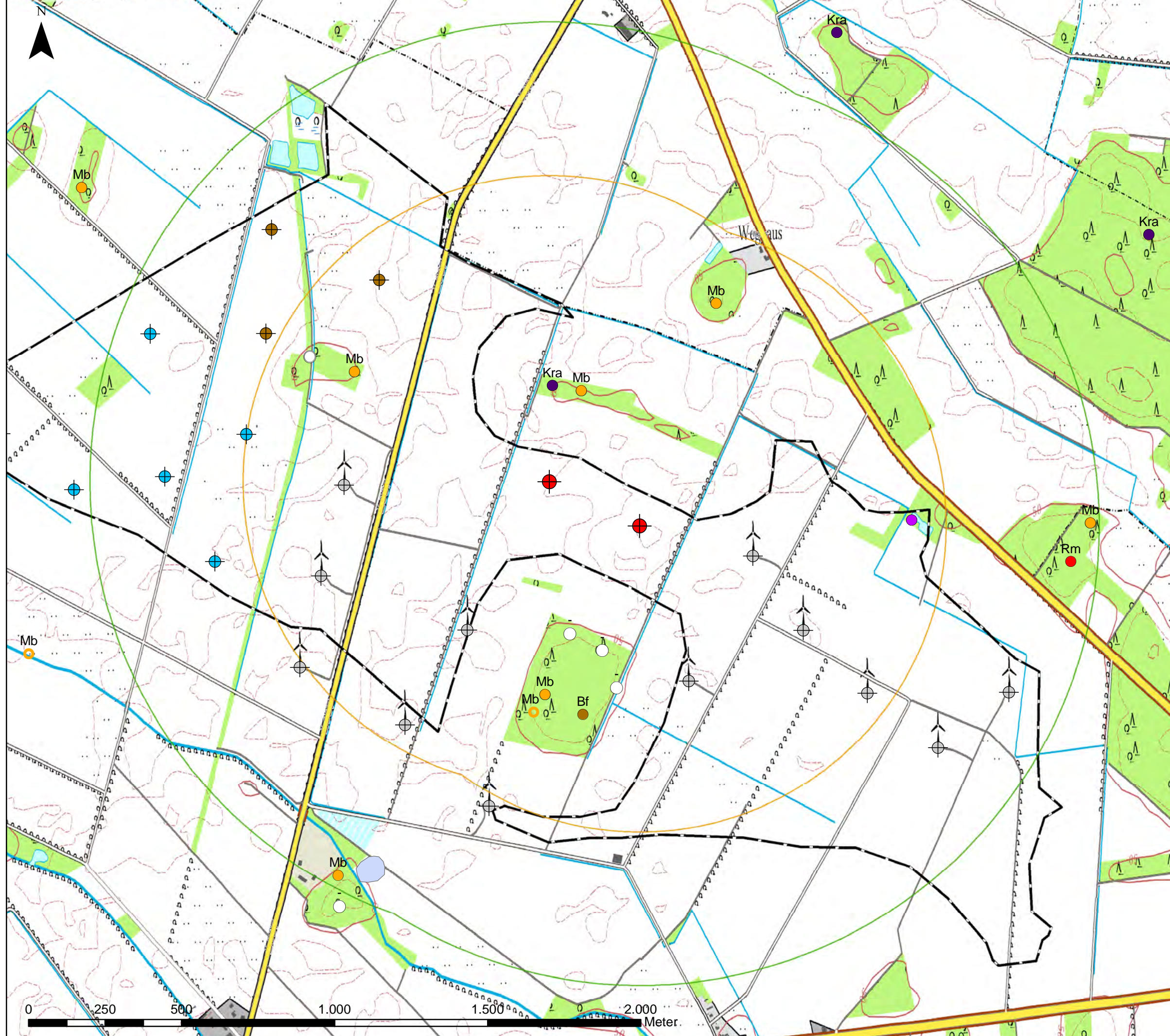
Büro für Feldornithologie  
Arne Torkler  
Dahlgrund 16c  
29223 Celle

Karte 1:  
Brutvögel 500m-Radius

Maßstab  
1 : 4.500

Datum / Bearbeiter  
09.12.2016 / KH





### Legende

- geplante WEA WindStrom
- Bestands-WEA
- WEA WindStrom genehmigt
- WEA WKR i. Genehmigungsverf.

### Vorranggebiet Uetze 01

RROP 2. Entwurf (02/2016)

### Prüfradien

- 1000m-Radius um WEA
- 1500m-Radius um WEA

### Horstkartierung 2016

#### Artname, Name Kurz, Horst Status

- Baumfalke, Bf, besetzt
- Kolkrabe, Kra, besetzt
- Rotmilan, Rm, besetzt
- Mäusebussard, Mb, besetzt/Brutnachw.
- Mäusebussard, Mb, unbesetzt
- Greifvogelhorst, unbesetzt
- Greifvogelhorst, unbesetzt
- Turmfalke, Tf, Brutnachweis

Digitalisierung und Kartenerstellung



Sedanstr. 29  
D - 30161 Hannover  
Tel. (0511) 336 48 300  
Fax (0511) 336 48 535  
E-Mail: info@plan-gis.de

Geländearbeiten und Avifaunistischer Bericht



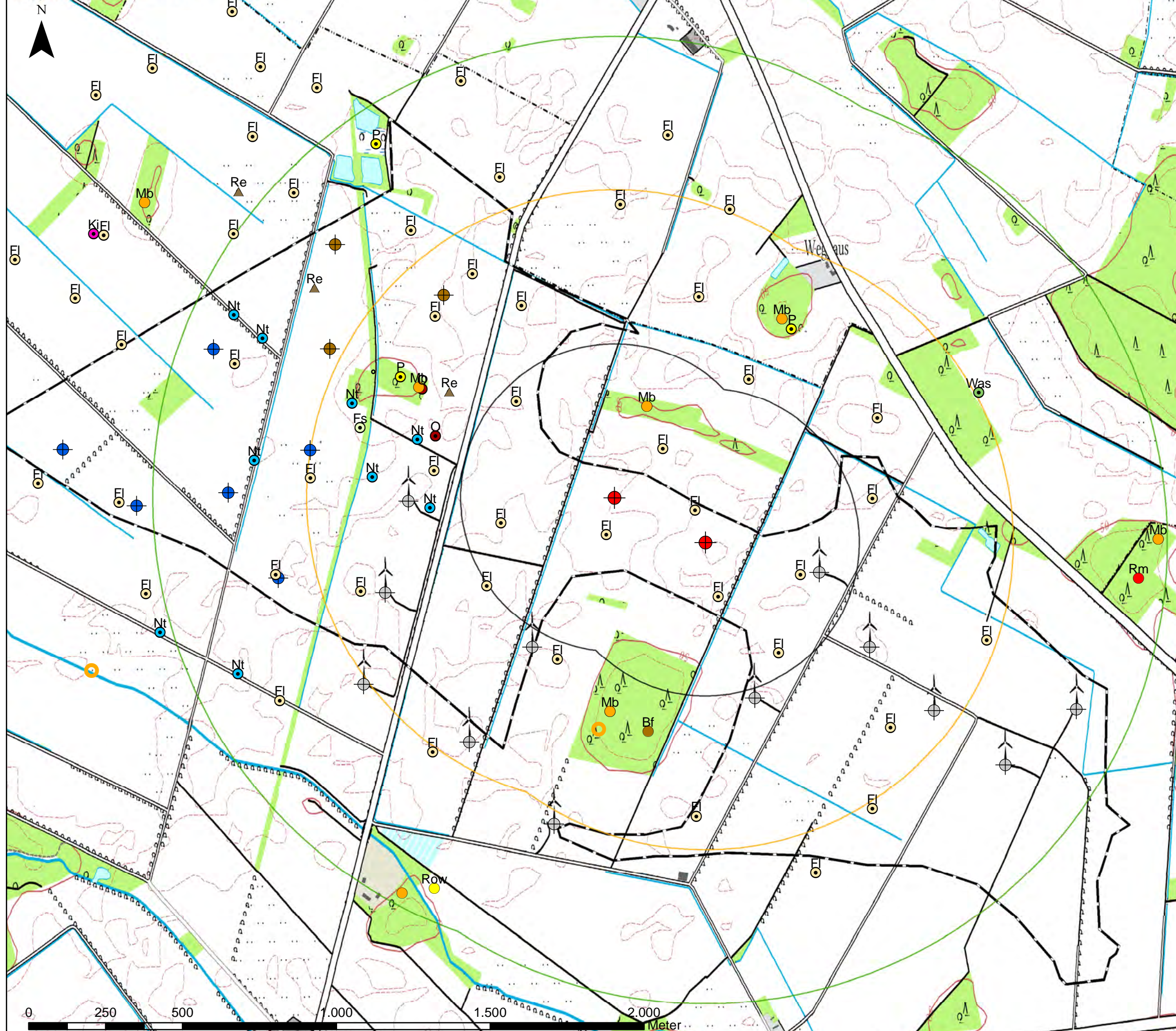
Büro für Feldornithologie  
Arne Torkler  
Dahlgrund 16c  
29223 Celle

Karte 2:  
Horstkartierung  
1500m-Radius

Maßstab  
1 : 12.000

Datum / Bearbeiter  
09.12.2016 / KH





- ### Legende
- geplante WEA WindStrom
  - Bestands-WEA
  - WEA WindStrom genehmigt
  - WEA WKR i. Genehmigungsverf.
- ### Vorranggebiet Uetze 01
- RROP 2. Entwurf (02/2016)
- ### Prüfradien
- 500m-Radius um WEA
  - 1000m-Radius um WEA
  - 1500m-Radius um WEA
- ### Brutvogelkartierung 2016 Rote Liste Arten (RL NI 2015)
- Art, Kürzel, Status, RL NI 2015
- Feldlerche, Fl, Revierzentrum, 3
  - Feldschwirl, Fs, Revierzentrum, 3
  - Neuntöter, Nt, Revierzentrum, 3
  - Ortolan, O, Revierzentrum, 2
  - Pirol, P, Revierzentrum, 3
  - Rebhuhn, Re, Revier, 2
- ### Brutvogelkartierung 2016 Rote Liste Arten (RL NI 2015) UND WEA-empfindliche Arten
- Art, Kürzel, Status, RL NI (2015)
- Baumfalke, Bf, Brutnachweis, 3
  - Kiebitz, Ki, Revierzentrum, 3
  - Rohrweihe, Row, Brutnachweis, V
  - Rotmilan, Rm, Brutnachweis, 2
  - Waldschnepfe, Was, Revierzentrum, V
  - [Mäusebussard, Mb, Brutnachweis, \*]
  - [Mäusebussard, Mb, besetzt, \*]
  - [Mäusebussard, Mb, unbesetzt, \*]
- Rote Liste Niedersachsen (RL NI) (Stand: 04/2015)  
2 = stark gefährdet  
3 = gefährdet  
\* = ungefährdet  
V = Vorwarnliste  
[ ] nicht in WEE Abb. 3 aufgeführt

Digitalisierung und Kartenerstellung

Sedanstr. 29  
D - 30161 Hannover  
Tel. (0511) 336 48 300  
Fax (0511) 336 48 535  
E-Mail: info@plan-gis.de

Geländearbeiten und Avifaunistischer Bericht

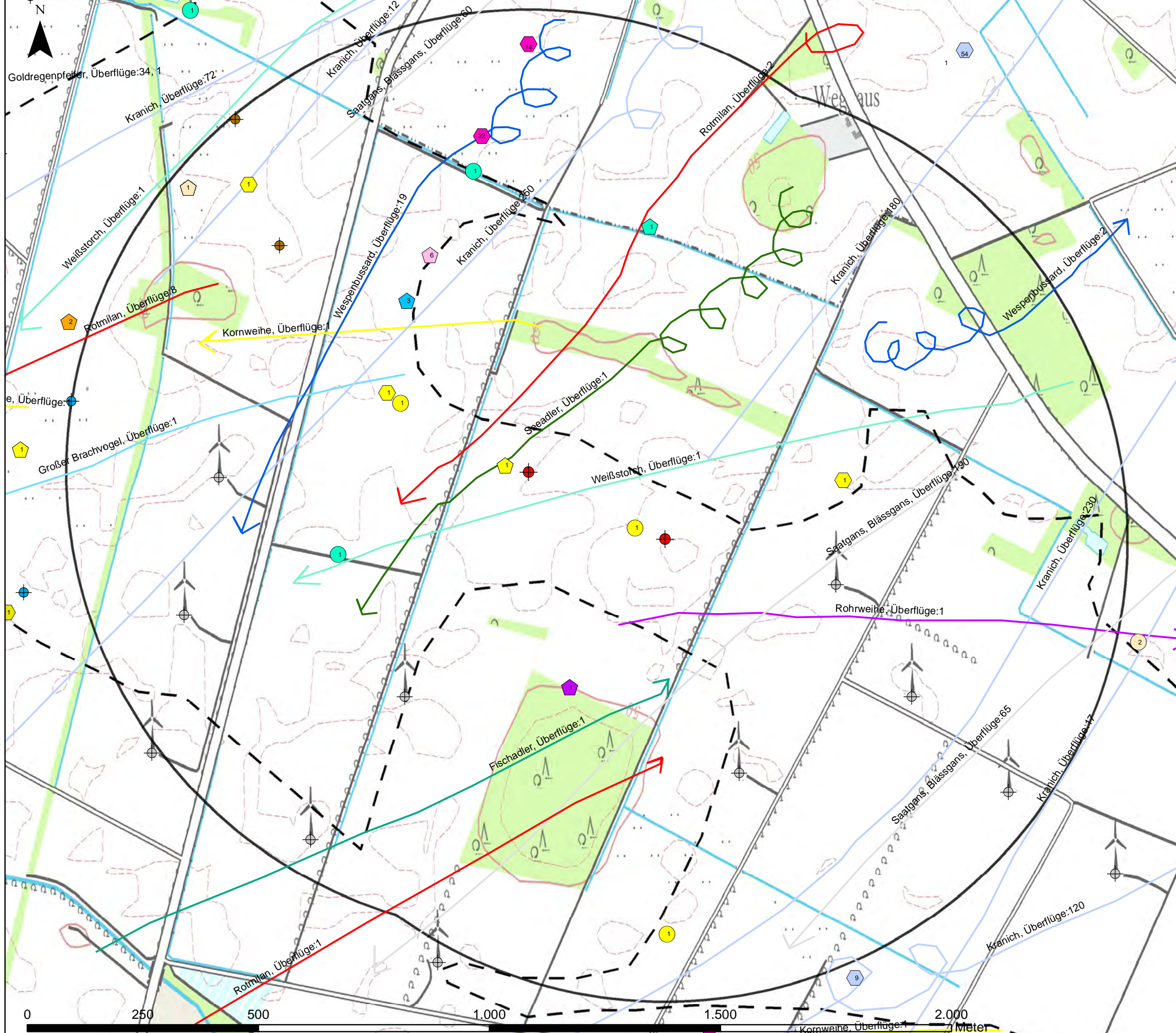
Büro für Feldornithologie  
Arne Torkler  
Dahgrund 16c  
29223 Celle

Karte 3: Brutvögel  
- RL NI und  
WEA-empfindliche Arten

Maßstab  
1 : 12.000

Datum / Bearbeiter  
09.12.2016 / KH





- Legende**
- geplante WEA WindStrom
  - Bestands-WEA
  - WEA WKR i. Genehmigungsverf.
  - WEA WindStrom genehmigt
  - 1000m-Radius um WEA
  - RROP 2016

- Zeiträumen der Gastvogelkartierung 2015/2016**
- Oktober-Dezember 2015
  - Januar-April 2016
  - Mai-Juli 2016
  - August-Oktober 2016

- Gastvogelkartierung 2015/2016**
- Artnamen, Kuerzel, (Anzahl)
- Kornweihe, Kw
  - Silberreiher, Sir
  - Raubwürger, Rw
  - Kranich, Kch
  - Kornweihe, Kw
  - Bekassine, Be
  - Wanderfalke, Wf
  - Singschwan, Sis
  - Silberreiher, Sir
  - Kornweihe, Kw
  - Kranich, Kch
  - Kornweihe, Kw
  - Kornweihe, Kw
  - Raubwürger, Rw
  - Höckerschwan, Hö
  - Bekassine, Be
  - Silberreiher, Sir
  - Kornweihe, Kw
  - Kranich, Kch
  - Kornweihe, Kw
  - Kiebitz, Ki

- Zugvogelerfassungen 10/2015 - 10/2016**
- Fischadler
  - Großes Brachvogel
  - Kornweihe
  - Kranich
  - Rohrweihe
  - Rotmilan
  - Saatgans, Blässgans
  - Seadler
  - Weißstorch
  - Wespenbussard

Digitalisierung und Kartenerstellung

plan-GIS

Sedanstr. 29  
 D - 30161 Hannover  
 Tel. (0511) 336 48 300  
 Fax (0511) 336 48 535  
 E-Mail: info@plan-gis.de

Geländearbeiten und Avifaunistischer Bericht

Arne Torkler

Büro für Feldornithologie  
 Arne Torkler  
 Dahlgrund 16c  
 29223 Celle

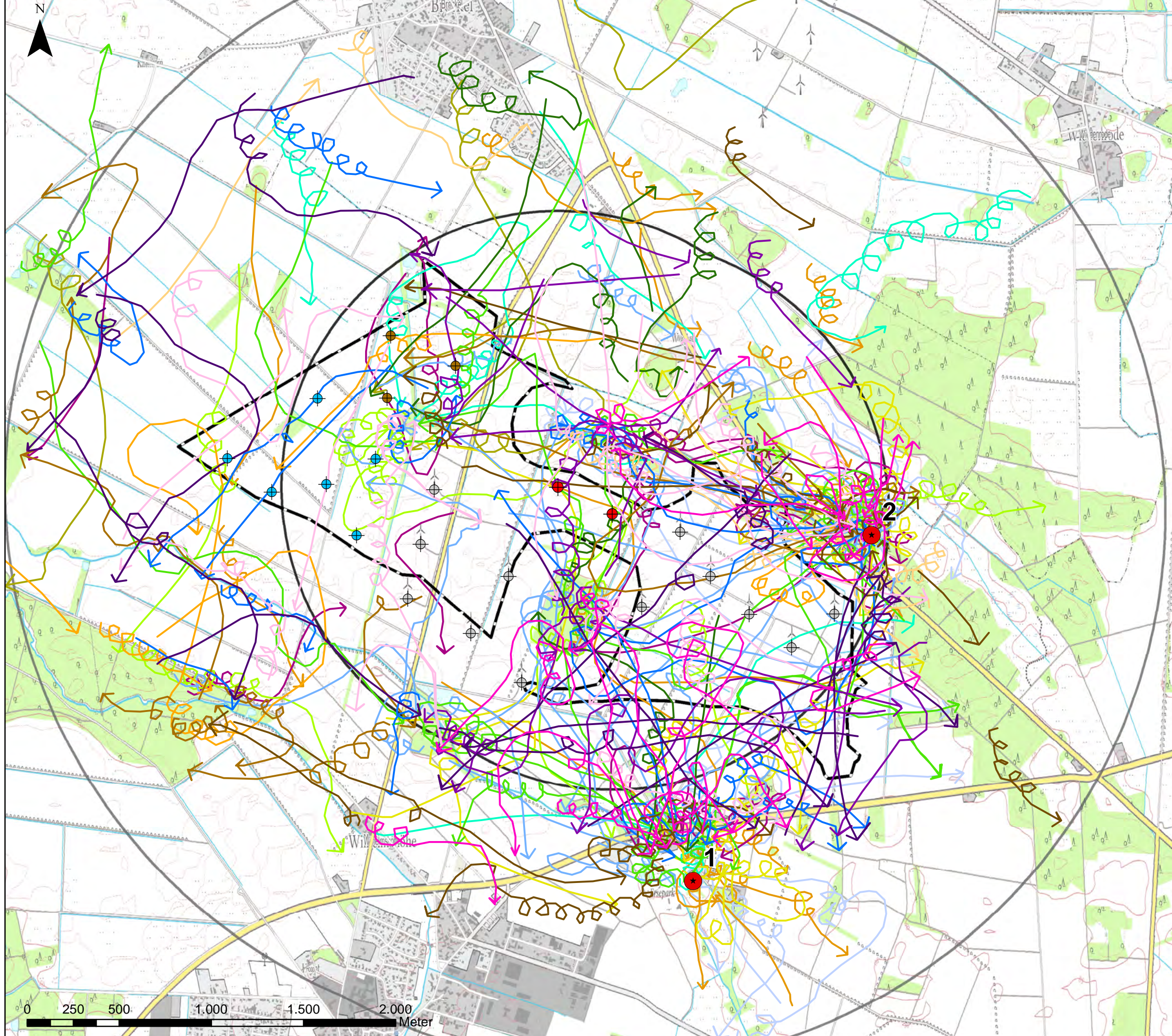
Karte 4: Rast- und Zugvögel 2015/2016

Maßstab  
 1 : 8.000

Datum / Bearbeiter  
 24.01.2017 / KH







### Legende

- geplante WEA WindStrom
- Bestands-WEA
- WEA WindStrom genehmigt
- WEA WKR i. Genehmigungsverf.

### Vorranggebiet Uetze 01

- RROP 2. Entwurf (02/2016)

### Prüfradien

- 1500m-Radius um WEA
- 3000m-Radius um WEA

### Raumnutzungsanalyse Rotmilan 2016

#### Horste Rotmilan (Nr.)

- besetzt

#### Datum der Überflüge

- 15.03.2016
- 25.03.2016
- 02.04.2016
- 16.04.2016
- 17.04.2016
- 23.04.2016
- 03.05.2016
- 05.05.2016
- 13.05.2016
- 18.05.2016
- 21.05.2016
- 10.06.2016
- 15.06.2016
- 20.06.2016
- 04.07.2016
- 08.07.2016
- 14.07.2016
- 29.07.2016
- 07.08.2016

Digitalisierung und Kartenerstellung



Sedanstr. 29  
D - 30161 Hannover  
Tel. (0511) 336 48 300  
Fax (0511) 336 48 535  
E-Mail: info@plan-gis.de

Geländearbeiten und Avifaunistischer Bericht

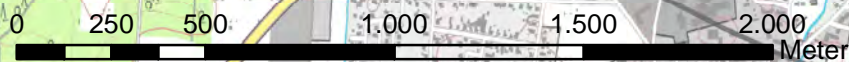


Büro für Feldornithologie  
Arne Torkler  
Dahlgrund 16c  
29223 Celle

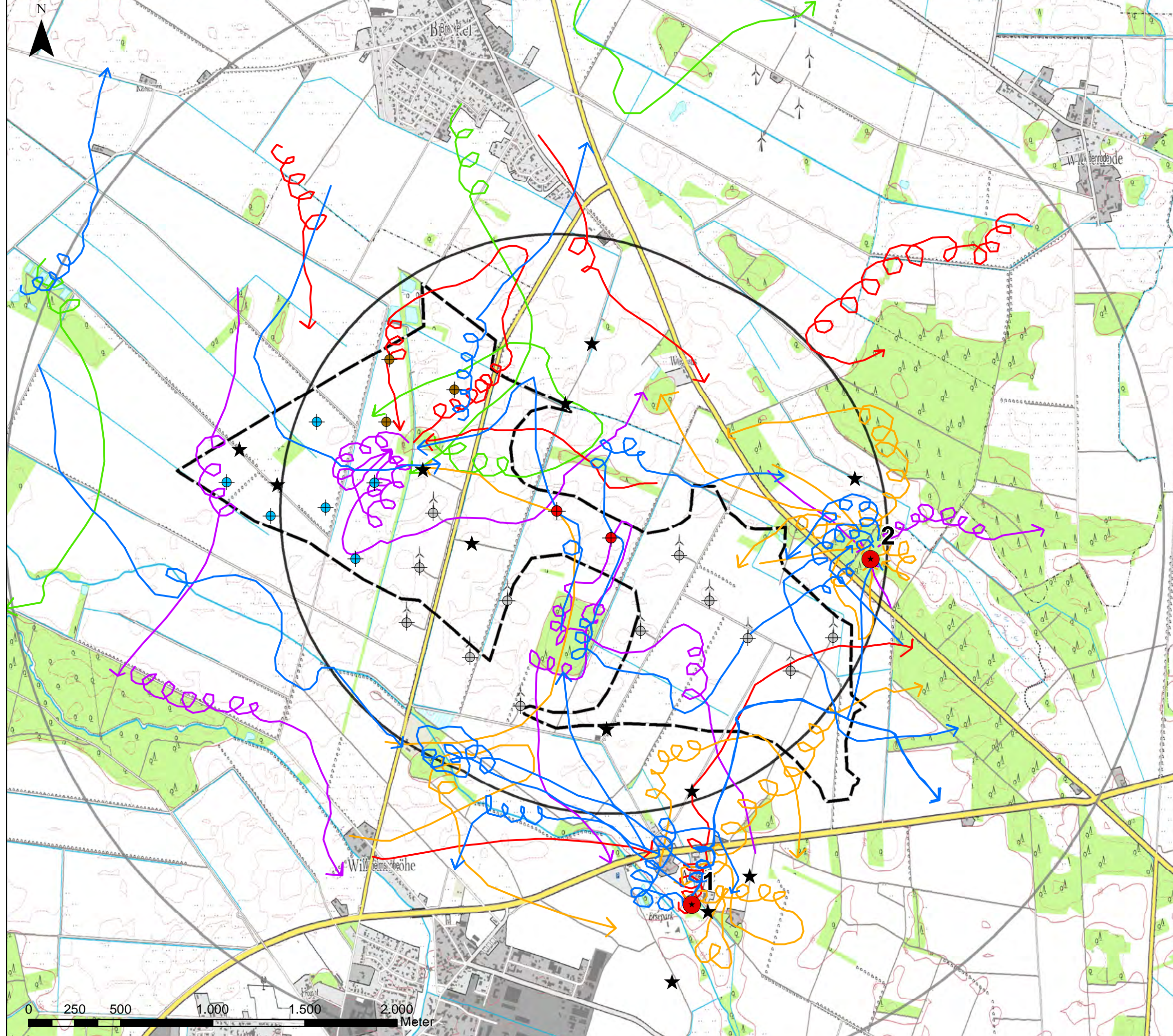
Karte 5: Rotmilan  
Raumnutzungsanalyse  
-Gesamt-

Maßstab  
1 : 20.000

Datum / Bearbeiter  
09.12.2016 / KH







### Legende

- geplante WEA WindStrom
- ⊕ Bestands-WEA
- ⊕ WEA WindStrom genehmigt
- ⊕ WEA WKR i. Genehmigungsverf.

### Vorranggebiet Uetze 01

⊕ RROP 2. Entwurf (02/2016)

### Prüfradien

- ⊕ 1500m-Radius um WEA
- ⊕ 3000m-Radius um WEA

### Raumnutzungsanalyse Rotmilan 2016

#### Horste Rotmilan (Nr.)

- besetzt
- ★ Beobachtungspunkte

#### Überflüge: März-Mitte April 2016

- 15.03.2016
- 25.03.2016
- 02.04.2016
- 16.04.2016
- 17.04.2016

Digitalisierung und Kartenerstellung



Sedanstr. 29  
D - 30161 Hannover  
Tel. (0511) 336 48 300  
Fax (0511) 336 48 535  
E-Mail: info@plan-gis.de

Geländearbeiten und Avifaunistischer Bericht

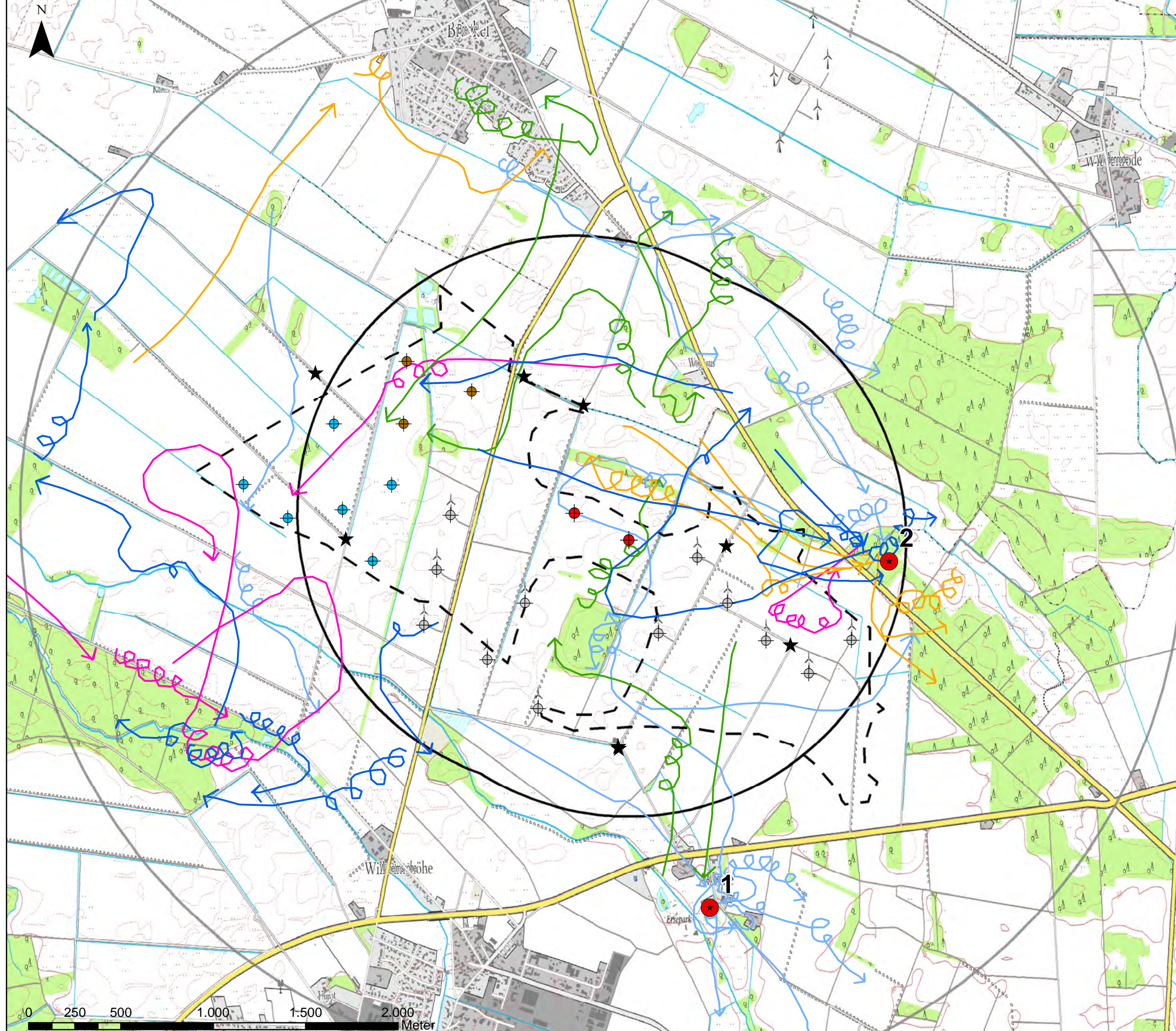


Büro für Feldornithologie  
Arne Torkler  
Dahlgrund 16c  
29223 Celle

Karte 6: Rotmilan  
Raumnutzungsanalyse  
Zeitraum März-Mitte April

Maßstab  
1 : 20.000  
Datum / Bearbeiter  
09.12.2016 / KH





### Legende

- geplante WEA WindStrom
- ⊕ Bestands-WEA
- ⊕ WEA WindStrom genehmigt
- ⊕ WEA WKR i. Genehmigungsverf.

### Vorranggebiet Uetze 01

▭ RROP 2. Entwurf (02/2016)

### Prüfradien

- ▭ 1500m-Radius um WEA
- ▭ 3000m-Radius um WEA

### Raumnutzungsanalyse Rotmilan 2016

#### Horste Rotmilan (Nr.)

- besetzt
- ★ Beobachtungspunkte

#### Überflüge: Mitte April-Mitte Mai 2016

- 23.04.2016
- 03.05.2016
- 05.05.2016
- 13.05.2016
- 18.05.2016

Digitalisierung und Kartenerstellung



Sedanstr. 29  
D - 30161 Hannover  
Tel. (0511) 336 48 300  
Fax (0511) 336 48 535  
E-Mail: info@plan-gis.de

Geländearbeiten und Avifaunistischer Bericht



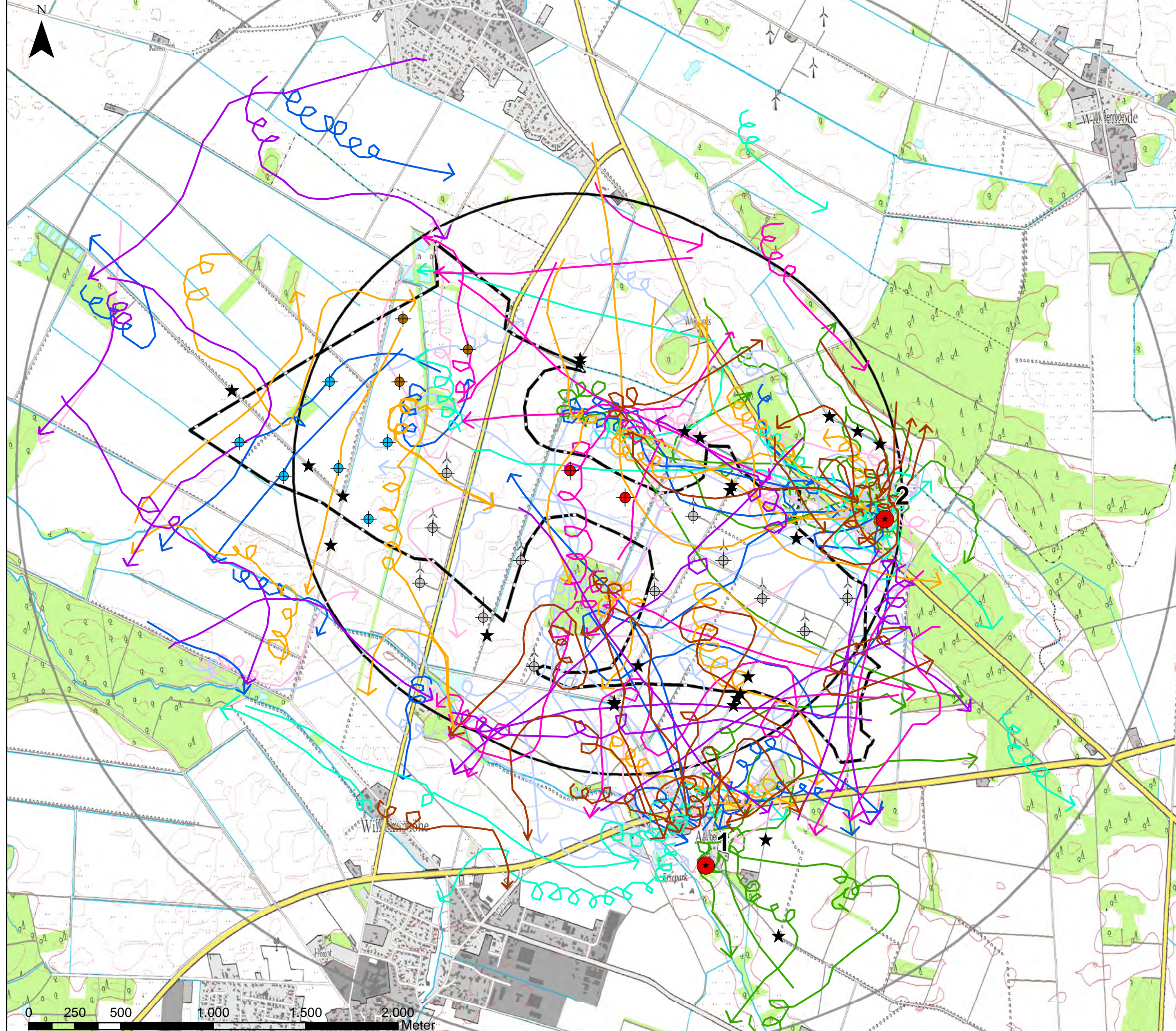
Büro für Feldornithologie  
Arne Torkler  
Dahlgrund 16c  
29223 Celle

Karte 7: Rotmilan  
Raumnutzungsanalyse  
Mitte April-Mitte Mai

Maßstab  
1 : 20.000

Datum / Bearbeiter  
09.12.2016 / KH





### Legende

- geplante WEA WindStrom
- ⊕ Bestands-WEA
- WEA WindStrom genehmigt
- WEA WKR i. Genehmigungsverf.

### Vorranggebiet Uetze 01

▭ RROP 2. Entwurf (02/2016)

### Prüfradien

- ▭ 1500m-Radius um WEA
- ▭ 3000m-Radius um WEA

### Raumnutzungsanalyse Rotmilan 2016

#### Horste Rotmilan (Nr.)

- besetzt
- ★ Beobachtungspunkte

#### Überflüge: Mitte Mai - August 2016

- 21.05.2016
- 10.06.2016
- 15.06.2016
- 20.06.2016
- 04.07.2016
- 08.07.2016
- 14.07.2016
- 29.07.2016
- 07.08.2016

Digitalisierung und Kartenerstellung



Sedanstr. 29  
D - 30161 Hannover  
Tel. (0511) 336 48 300  
Fax (0511) 336 48 535  
E-Mail: info@plan-gis.de

Geländearbeiten und Avifaunistischer Bericht



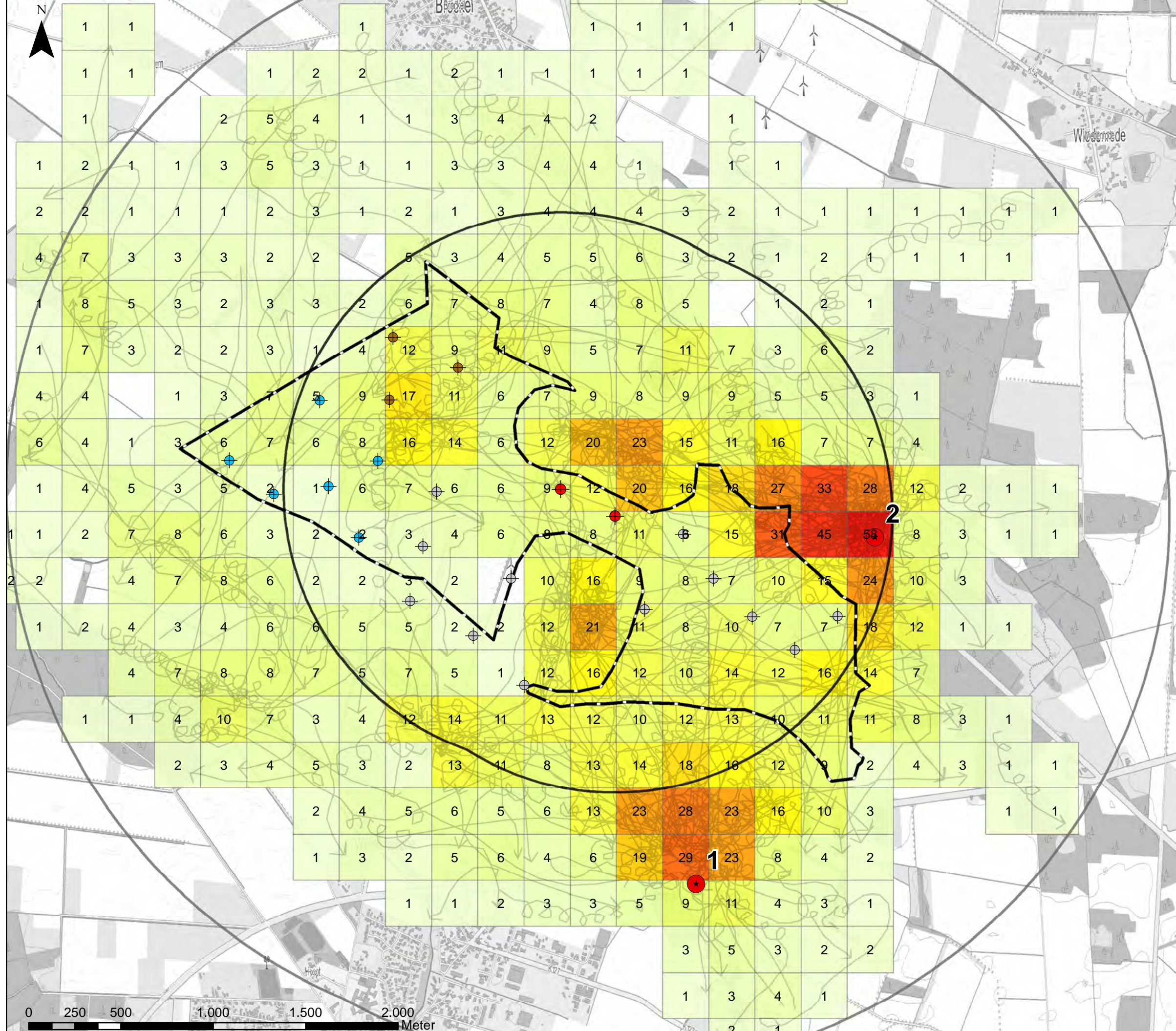
Büro für Feldornithologie  
Arne Torkler  
Dahlgrund 16c  
29223 Celle

Karte 8: Rotmilan  
Raumnutzungsanalyse  
Mitte Mai - August

Maßstab  
1 : 20.000

Datum / Bearbeiter  
09.12.2016 / KH





### Legende

- geplante WEA WindStrom
- Bestands-WEA
- WEA WindStrom genehmigt
- WEA WKR i. Genehmigungsverf.

### Vorranggebiet Uetze 01

RROP 2. Entwurf (02/2016)

### Prüfradien

- 1500m-Radius um WEA
- 3000m-Radius um WEA

### Raumnutzungsanalyse Rotmilan 2016

#### Horste Rotmilan (Nr.)

- besetzt
- Überflüge

### Darstellung der absoluten Aufenthaltsverteilung

Anzahl der das Rasterfeld durchziehenden Flugwege (Überflüge) (250 m \* 250 m)



1 58

Digitalisierung und Kartenerstellung



Sedanstr. 29  
 D - 30161 Hannover  
 Tel. (0511) 336 48 300  
 Fax (0511) 336 48 535  
 E-Mail: info@plan-gis.de

Geländearbeiten und Avifaunistischer Bericht



Büro für Feldornithologie  
 Arne Torkler  
 Dahlgrund 16c  
 29223 Celle

Karte 9: Rotmilan  
 Raumnutzungsanalyse  
 -Rasteranalyse-

Maßstab  
 1 : 20.000  
 Datum / Bearbeiter  
 09.12.2016 / KH