



# Kartenverzeichnis

zur

Artenschutzprüfung (ASP)

für zwei WEA im

WP Uetze-Ost,

Gemeinde Uetze, Region Hannover

Revision 01

Auftraggeber      Windpark Uetze Wilhelmshöhe Ost GmbH & Co. KG  
                            Am Torfstich 11  
                            31234 Edemissen

Auftragnehmer     planGIS GmbH  
                            Sedanstr. 29  
                            30161 Hannover

Hannover, 21.12.2018

## **Kartenverzeichnis**

Karte 1: Brutvögel 2015 UG Uetze-Ost

Karte 2: Brutvögel 2016 UG Uetze-Ost

Karte 3: Raumnutzung ausgewählter Arten – Rotmilan und Schwarzmilan 2015

Karte 4: Raumnutzung ausgewählter Arten – Rotmilan 2016 – Monate März bis Mitte April

Karte 5: Raumnutzung ausgewählter Arten – Rotmilan 2016 – Monate Mitte April bis Mitte Mai

Karte 6: Raumnutzung ausgewählter Arten – Rotmilan 2016 – Monate Mitte Mai bis August

Karte 7: Raumnutzung ausgewählter Arten – Rotmilan 2016 – Gesamt

Karte 8: Raumnutzung ausgewählter Arten – Rohrweihe 2015

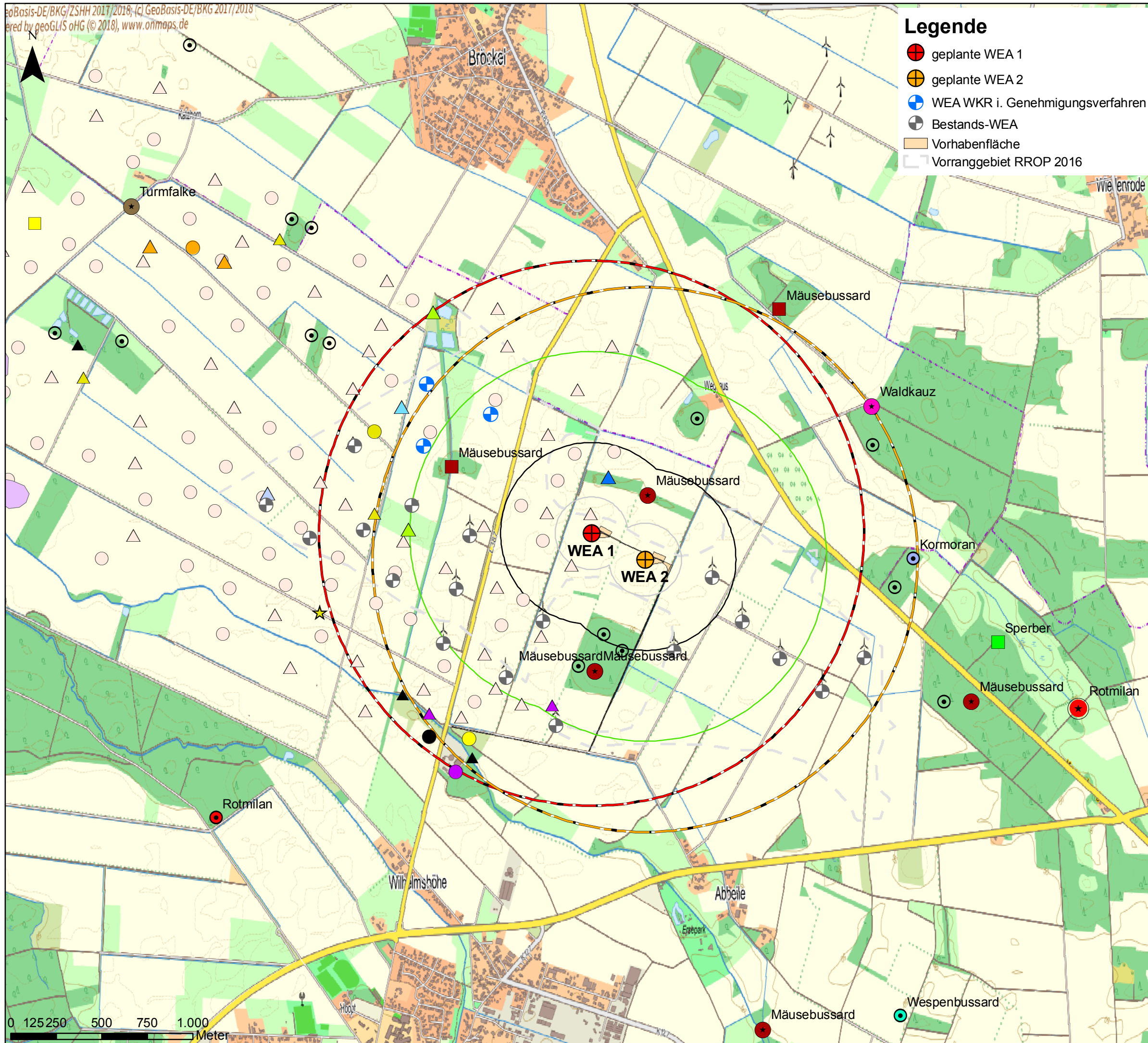
Karte 9: Raumnutzung ausgewählter Arten – Mäusebussard 2015

Karte 10: Raumnutzung ausgewählter Arten – Turmfalke 2015

Karte 11: Rastvogelkartierung – Daten 2010 bis 2016

Karte 12: Planungsrelevante Arten

Karte 13: Betroffenheit Feldvögel im Nahbereich (200 m um WEA)



### Legende

- geplante WEA 1
- geplante WEA 2
- ⊕ WEA WKR i. Genehmigungsverfahren
- ⊕ Bestands-WEA
- Vorhabenfläche
- Vorranggebiet RROP 2016

### Mindestabstände

- 200 m-Radius um WEA
- 500 m-Radius um WEA
- 1000 m-Radius um WEA
- 1500m-Radius um WEA 1
- 1500m-Radius um WEA 2

### Brutvögel 2015 (Rohloff 2016a)

- Feldlerche, Brutverdacht
- △ Feldlerche, Brutzeitfeststellung
- △ Wachtel, Brutzeitfeststellung
- Rebhuhn, Brutverdacht
- △ Rebhuhn, Brutzeitfeststellung
- △ Wiesenpieper, Brutzeitfeststellung
- Kuckuck, Brutverdacht
- ▲ Kuckuck, Brutzeitfeststellung
- Nachtigall, Brutverdacht
- △ Nachtigall, Brutzeitfeststellung
- ★ Neuntöter, Brutnachweis
- Neuntöter, Brutverdacht
- △ Neuntöter, Brutzeitfeststellung
- ▲ Pirol, Brutzeitfeststellung
- △ Sperbergrasmücke, Brutzeitfeststellung
- Rohrweihe, Nest mit Brutnachweis
- Rohrweihe, Brutrevier, Nest nicht lokalisiert
- Kiebitz Brutplätze

### Horstkartierung 2015 (Rohloff 2016a)

- ⊕ unbekannt
- ⊕ Kormoran, Horst mit Brutnachweis
- Mäusebussard, Horst mit Brutnachweis
- Mäusebussard, Brutrevier, kein Nest
- Rotmilan, 2013 vermutl. Brutnachweis
- ⊕ Rotmilan, 2015 Horst mit Brutverdacht
- Rotmilan, Brutrevier, Horst n. lokalisiert
- Rotmilan, Horst mit Brutnachweis
- Sperber, mögliches Brutrevier
- Turmfalke, Horst mit Brutnachweis
- Turmfalke, Horst mit Brutverdacht
- ★ Waldkauz, Höhle mit Brutnachweis
- ⊕ Wespenbussard, mögliches Brutrevier

## ASP WP Uetze-Ost

Auftraggeber  
 Windpark Uetze Wilhelmshöhe Ost GmbH & Co. KG  
 Am Torfstich 11  
 31234 Edemissen

bearbeitet von  
**PLANGIS**  
 Sedanstr. 29  
 D - 30161 Hannover  
 Tel. (0511) 336 48 300  
 Fax (0511) 336 48 535  
 E-Mail: info@plangis.de

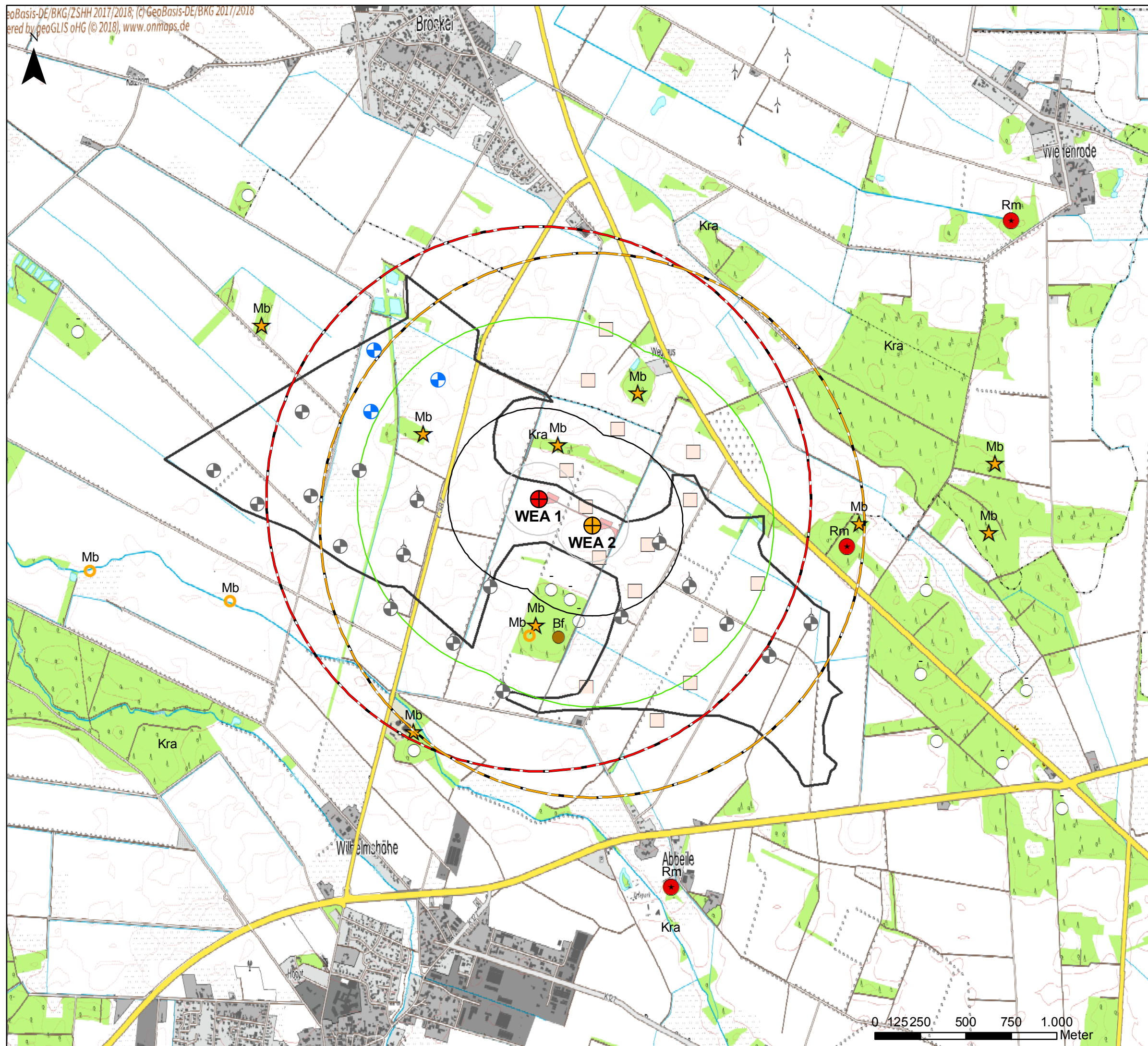
Karte 1:  
 Brutvögel 2015

Maßstab  
 1 : 20.000

Datum / Bearbeiter  
 15.11.2018 / KH-H & GR







### Legende

- geplante WEA 1
- geplante WEA 2
- ⊕ WEA WKR i. Genehmigungsverfahren
- ⊖ Bestands-WEA
- Vorhabenfläche
- Vorranggebiet RROP 2016

### Mindestabstände

- 200 m-Radius um WEA
- 500 m-Radius um WEA
- 1000 m-Radius um WEA
- 1500m-Radius um WEA 1
- 1500m-Radius um WEA 2

### Nachkartierung Feldvögel (Torkler 2017a)

- Feldlerche, Revierzentrum

### Horstkartierung 2016 (Torkler 2017b)

#### Artname, Name Kurz, Horst Status

- Baumfalte, Bf, besetzt
- ★ Mäusebussard, Mb, besetzt
- Mäusebussard, Mb, unbesetzt
- Rotmilan, Rm, besetzt
- Greifvogelhorst, unbesetzt/leerer Horst

## ASP WP Uetze-Ost

Auftraggeber  
 Windpark Uetze Wilhelmshöhe Ost GmbH & Co. KG  
 Am Torfstich 11  
 31234 Edemissen

bearbeitet von  
**PLANGIS**  
 Sedanstr. 29  
 D - 30161 Hannover  
 Tel. (0511) 336 48 300  
 Fax (0511) 336 48 535  
 E-Mail: info@plangis.de

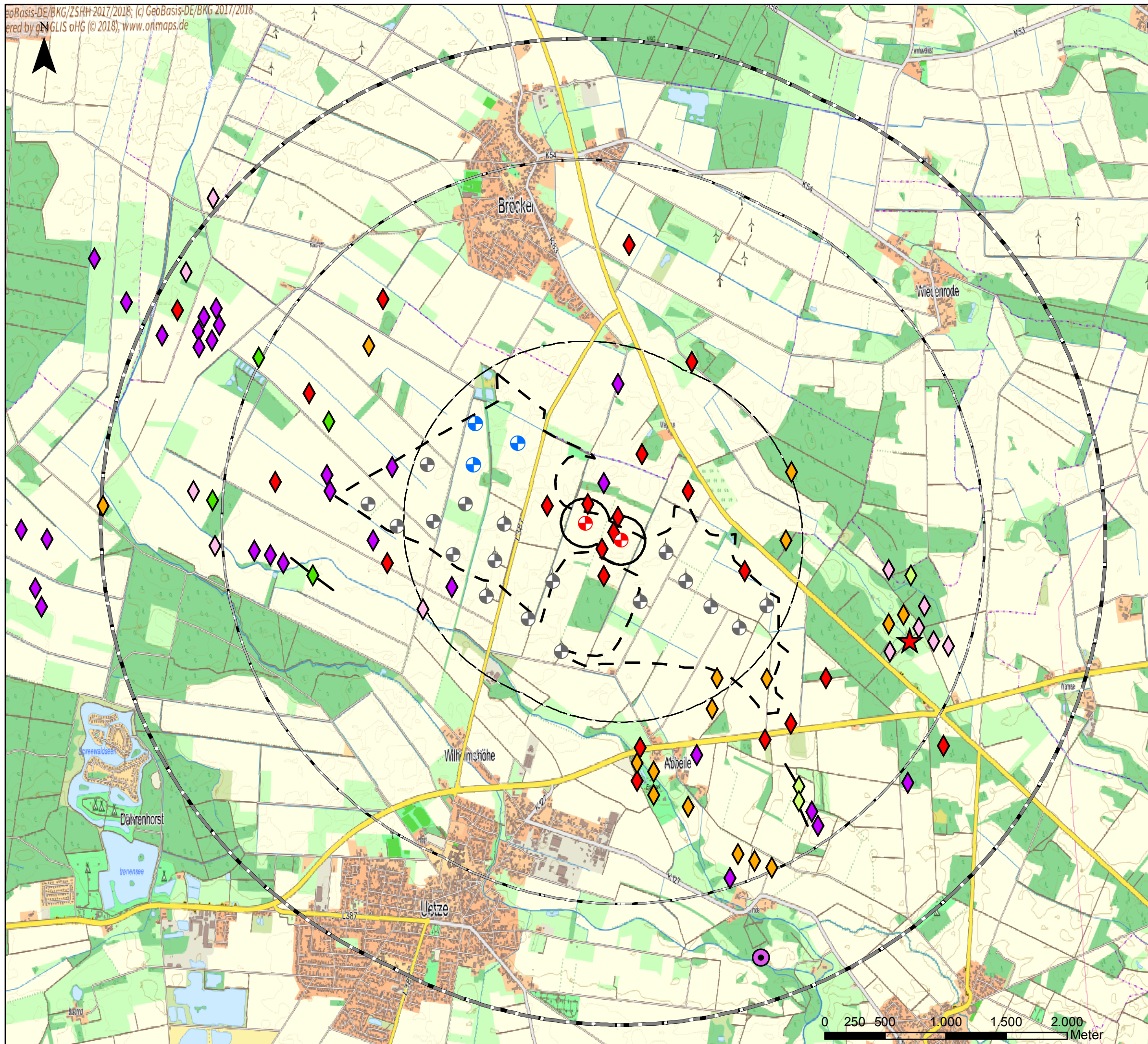
Karte 2:  
 Brutvögel 2016

Maßstab  
 1 : 20.000

Datum / Bearbeiter  
 15.11.2018 / KH-H & GR







### Legende

- ⊕ Geplante WEA
- ⊕ Bestands-WEA
- ⊕ WEA WKR i. Genehmigungsverfahren
- Vorranggebiet RROP 2016

### Mindestabstände

- 200 m-Radius um WEA
- 1500 m-Radius um WEA
- 3000 m-Radius um WEA
- 4000 m-Radius um WEA

### Raumnutzungsanalyse und Horste 2015 (Rohloff)

- ★ Rotmilan, Horst mit Brutnachweis
- Rotmilan, 2013 Brutversuch
- Rotmilan, Brutrevier, Horst nicht lokalisiert
- Flüge**
- Rotmilan, Febr./ März/ April
- Rotmilan, Mai
- Rotmilan, Juni
- Rotmilan, Juli/ August
- Schwarzmilan, 04.06, 14.06.
- Schwarzmilan, 19.7, 26.7, 31.7, 7.8
- Schwarzmilan, Überflug

### ASP WP Uetze-Ost

Auftraggeber  
 Windpark Uetze Wilhelmshöhe Ost GmbH & Co. KG  
 Am Torfstich 11  
 31234 Edemissen

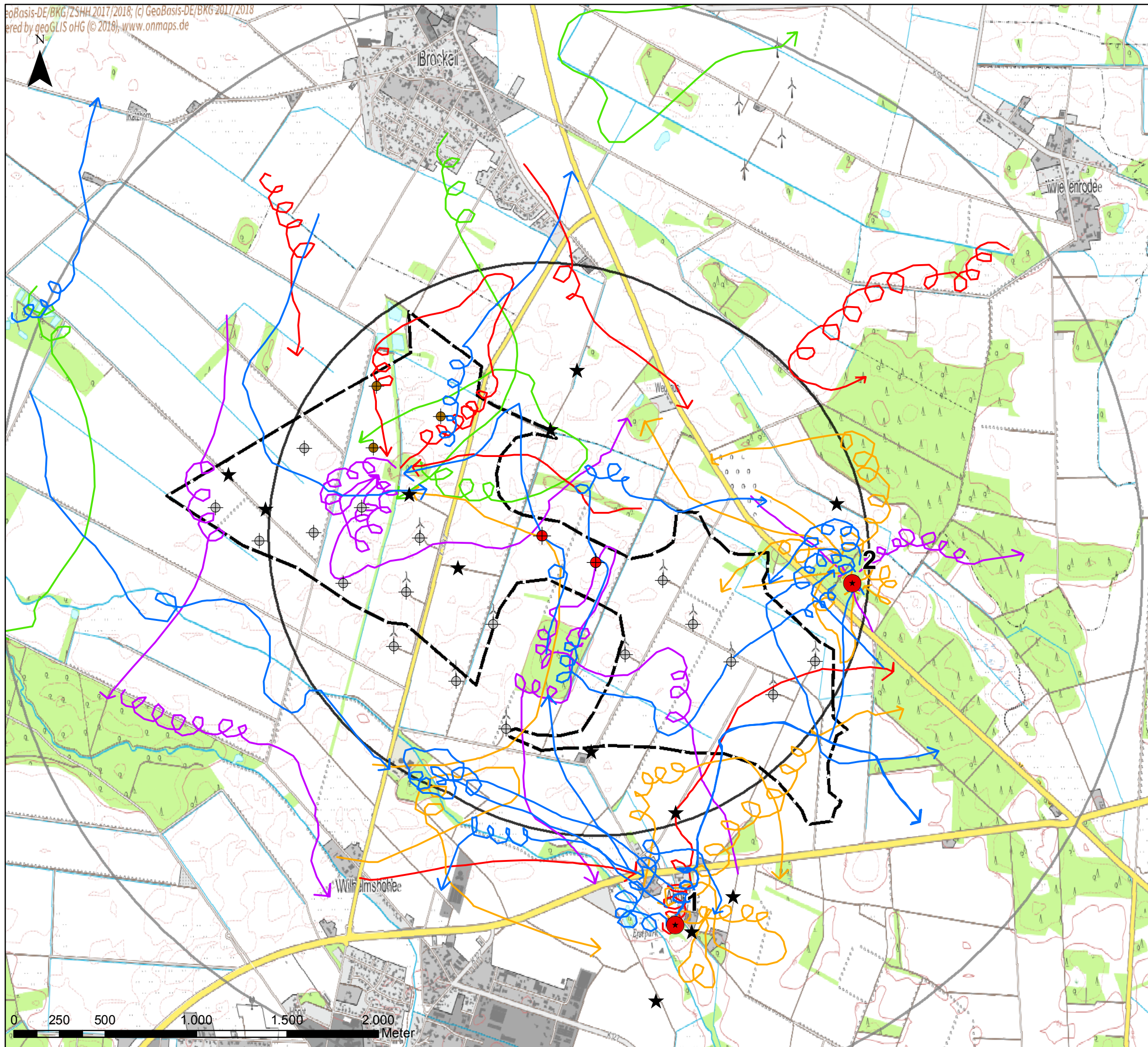
bearbeitet von  
**PLANGIS**  
 Sedanstr. 29  
 D - 30161 Hannover  
 Tel. (0511) 336 48 300  
 Fax (0511) 336 48 535  
 E-Mail: info@plangis.de

Karte 3:  
 Raumnutzung 2015  
 ausgewählter Arten  
 - Rotmilan, Schwarzmilan







Maßstab  
 1 : 30.000  
 Datum / Bearbeiter  
 15.11.2018 / KH-H & GR









### Legende

-  geplante WEA WindStrom
-  Bestands-WEA
-  WEA WKR i. Genehmigungsverf.
-  Vorranggebiet RROP 2016
- Prüfradien**
-  1500m-Radius um WEA
-  3000m-Radius um WEA

### Raumnutzungsanalyse Rotmilan 2016

#### Horste Rotmilan (Nr.)

-  besetzt (Nr.)
-  Beobachtungspunkte

#### Überflüge: März-Mitte April 2016

-  15.03.2016
-  25.03.2016
-  02.04.2016
-  16.04.2016
-  17.04.2016

### ASP WP Uetze-Ost

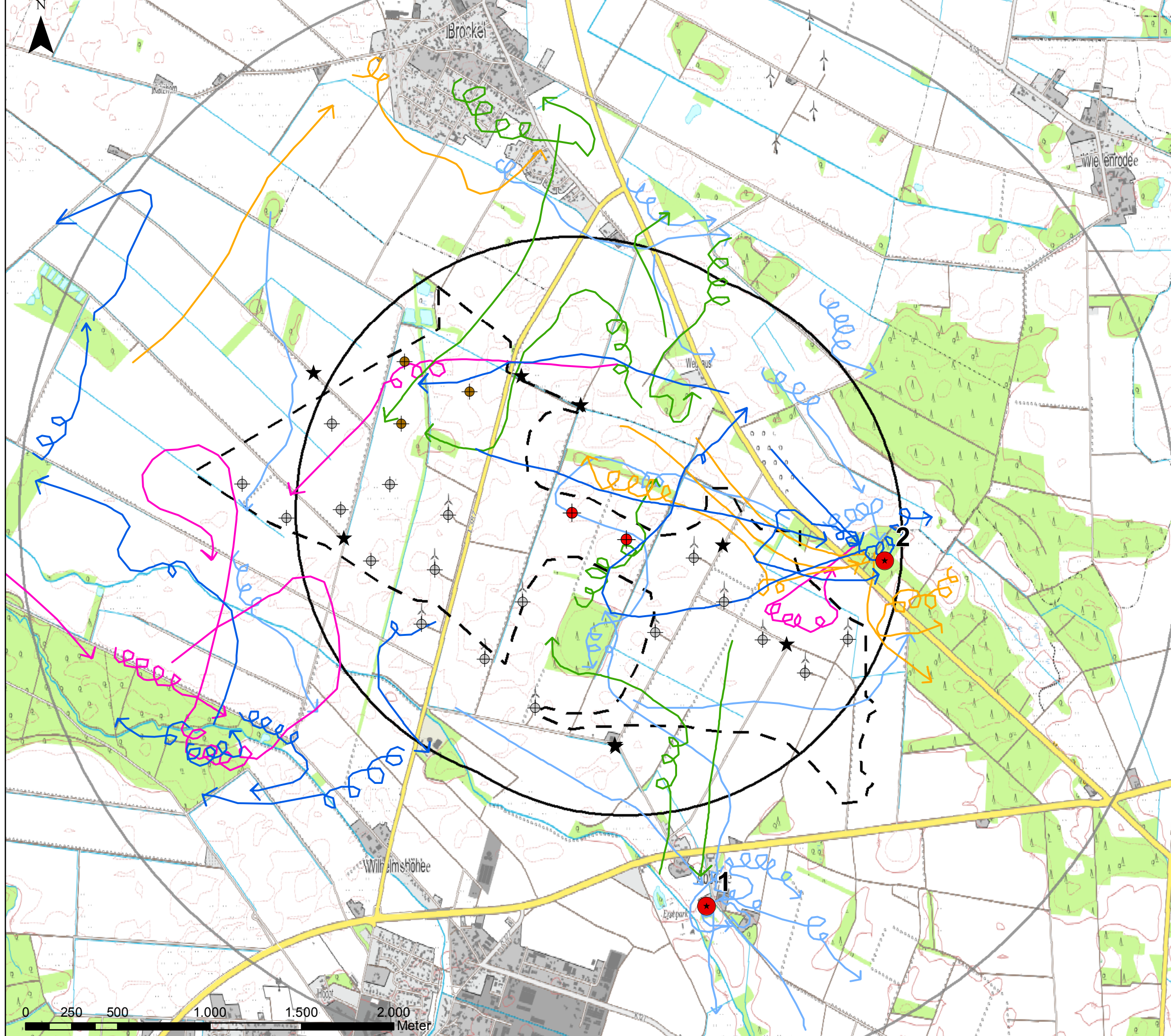
Auftraggeber  
Windpark Uetze Wilhelmshöhe Ost GmbH & Co. KG  
Am Torfstich 11  
31234 Edemissen

bearbeitet von  
 **PLANGIS**  
Sedanstr. 29  
D - 30161 Hannover  
Tel. (0511) 336 48 300  
Fax (0511) 336 48 535  
E-Mail: info@plangis.de

Karte 4: Rotmilan  
Raumnutzungsanalyse  
2016  
Zeitraum März-Mitte April

Maßstab  
1 : 20.000  
Datum / Bearbeiter  
15.11.2018 / KH-H





### Legende

- geplante WEA WindStrom
- Bestands-WEA
- WEA WKR i. Genehmigungsverf.
- Vorranggebiet RROP 2016
- Prüfradien**
- 1500m-Radius um WEA
- 3000m-Radius um WEA

### Raumnutzungsanalyse Rotmilan 2016

#### Horste Rotmilan (Nr.)

- besetzt
- ★ Beobachtungspunkte

#### Überflüge: Mitte April-Mitte Mai 2016

- 23.04.2016
- 03.05.2016
- 05.05.2016
- 13.05.2016
- 18.05.2016

### ASP WP Uetze-Ost

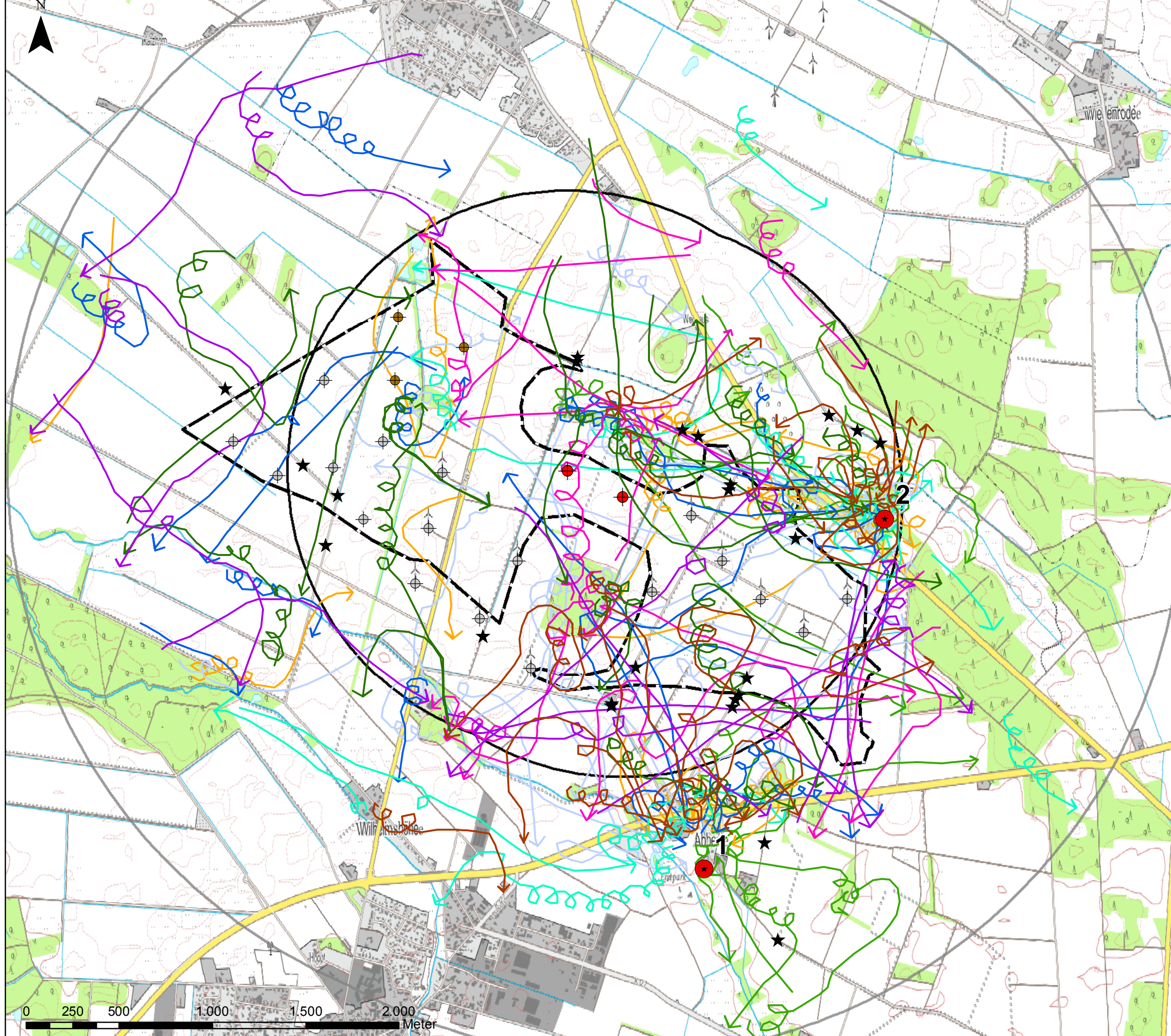
Auftraggeber  
Windpark Uetze Wilhelmshöhe Ost GmbH & Co. KG  
Am Torfstich 11  
31234 Edemissen

bearbeitet von  
 PLANGIS  
Sedanstr. 29  
D - 30161 Hannover  
Tel. (0511) 336 48 300  
Fax (0511) 336 48 535  
E-Mail: info@plangis.de

Karte 5: Rotmilan  
Raumnutzungsanalyse  
2016  
Mitte April-Mitte Mai

Maßstab  
1 : 20.285  
Datum / Bearbeiter  
15.11.2018 / KH-H





### Legende

- geplante WEA WindStrom
- ⊕ Bestands-WEA
- WEA WKR i. Genehmigungsverf.
- ▭ Vorranggebiet RROP 2016
- Prüfradien**
- ▭ 1500m-Radius um WEA
- ▭ 3000m-Radius um WEA

### Raumnutzungsanalyse Rotmilan 2016

#### Horste Rotmilan (Nr.)

- besetzt (Nr.)
- ★ Beobachtungspunkte

#### Überflüge: Mitte Mai - August 2016

- 21.05.2016
- 10.06.2016
- 15.06.2016
- 20.06.2016
- 04.07.2016
- 08.07.2016
- 14.07.2016
- 29.07.2016
- 07.08.2016

### ASP WP Uetze-Ost

Auftraggeber  
Windpark Uetze Wilhelmshöhe Ost GmbH & Co. KG  
Am Torfstich 11  
31234 Edemissen

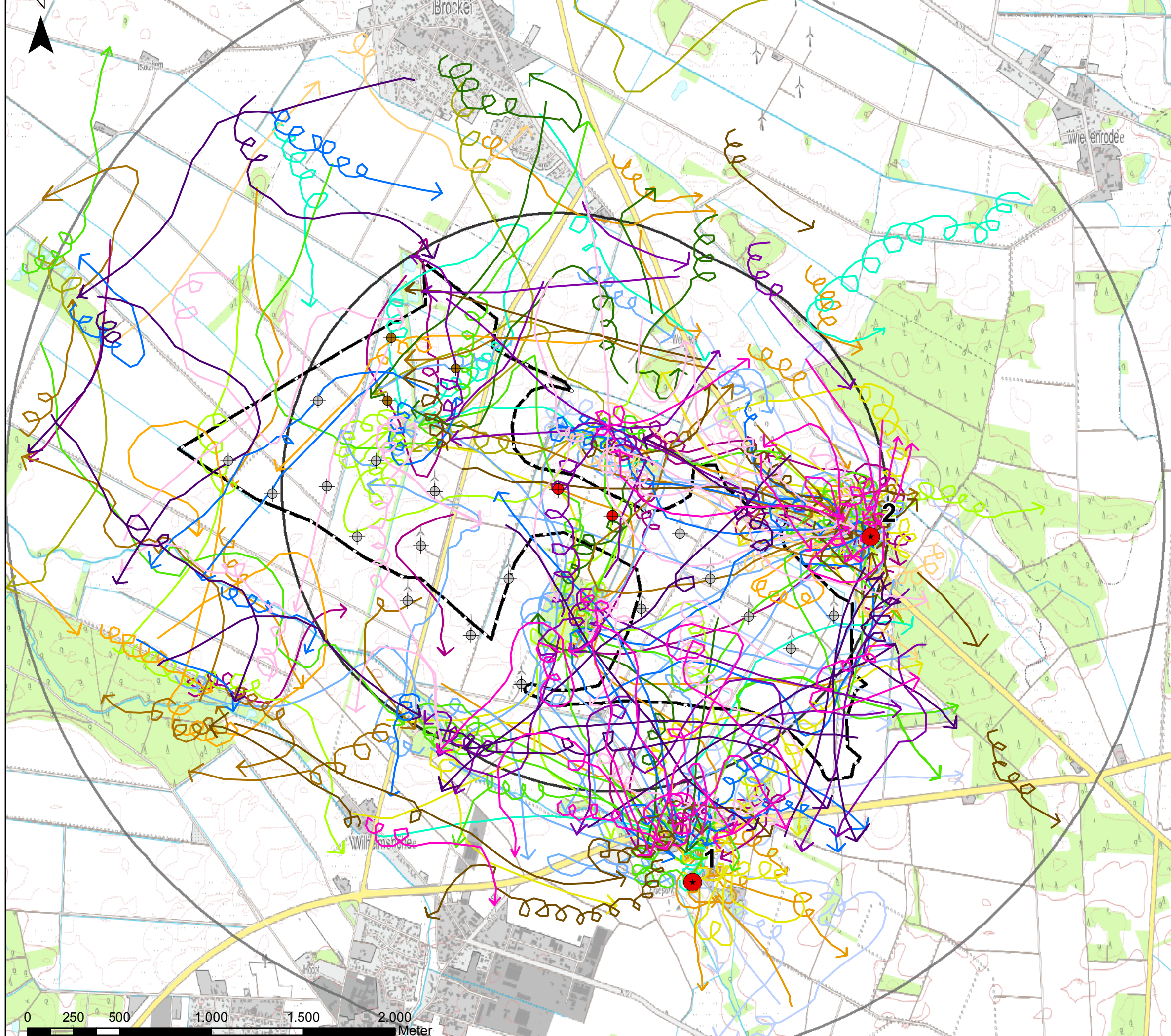
bearbeitet von  
 Sedanstr. 29  
D - 30161 Hannover  
Tel. (0511) 336 48 300  
Fax (0511) 336 48 535  
E-Mail: info@plangis.de

Karte 6: Rotmilan  
Raumnutzungsanalyse  
2016  
Mitte Mai - August

Maßstab  
1 : 20.000  
Datum / Bearbeiter  
15.11.2018 / KH-H







### Legende

- geplante WEA WindStrom
- ⊕ Bestands-WEA
- WEA WKR i. Genehmigungsverf.
- ▭ Vorranggebiet RROP 2016

### Prüfradien

- ▭ 1500m-Radius um WEA
- ▭ 3000m-Radius um WEA

### Raumnutzungsanalyse Rotmilan 2016

#### Horste Rotmilan (Nr.)

- besetzt

#### Datum der Überflüge

- 15.03.2016
- 25.03.2016
- 02.04.2016
- 16.04.2016
- 17.04.2016
- 23.04.2016
- 03.05.2016
- 05.05.2016
- 13.05.2016
- 18.05.2016
- 21.05.2016
- 10.06.2016
- 15.06.2016
- 20.06.2016
- 04.07.2016
- 08.07.2016
- 14.07.2016
- 29.07.2016
- 07.08.2016

### ASP WP Uetze-Ost

Auftraggeber  
Windpark Uetze Wilhelmshöhe Ost GmbH & Co. KG  
Am Torfstich 11  
31234 Edemissen

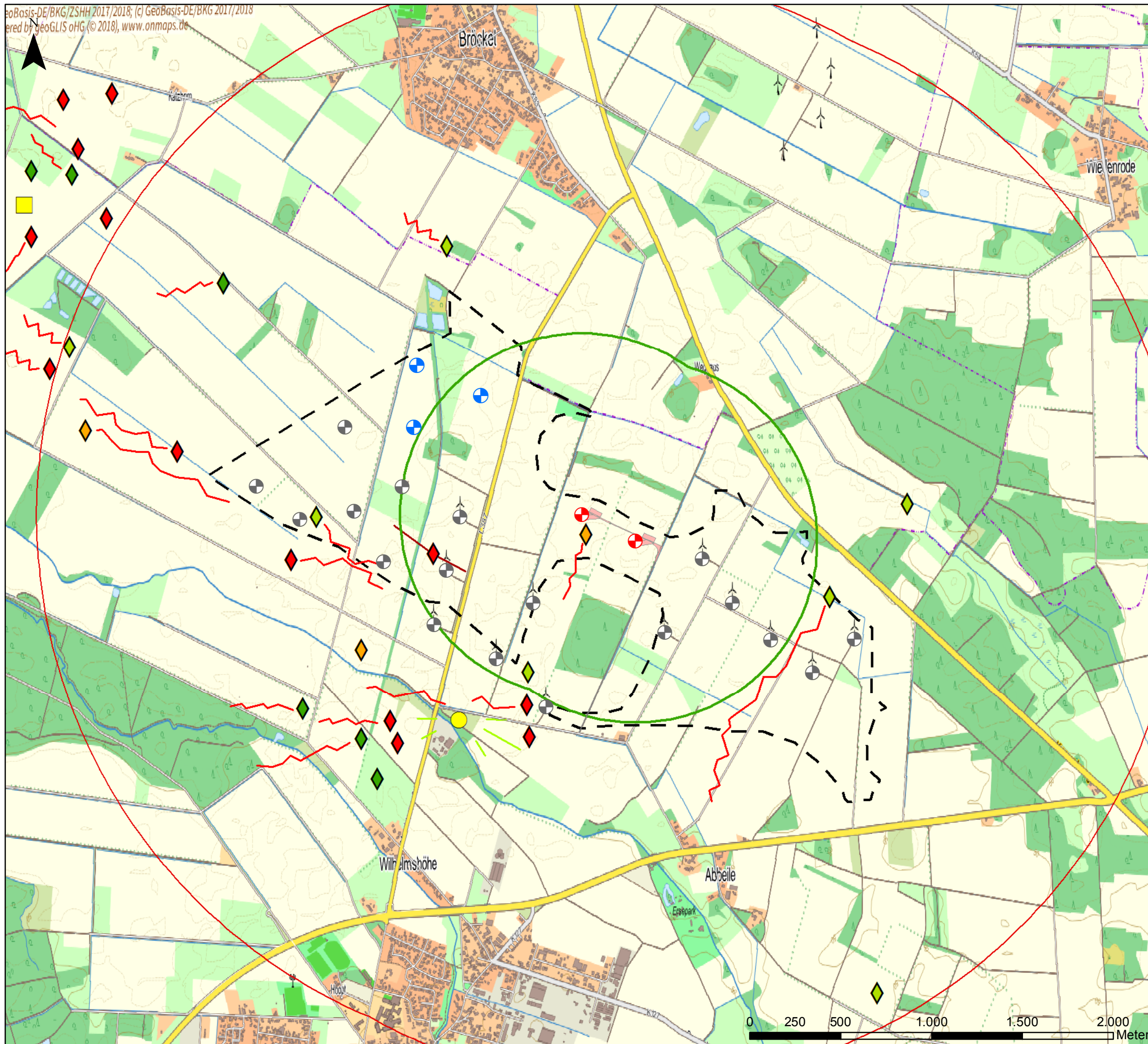
bearbeitet von  
**PLANGIS**  
Sedanstr. 29  
D - 30161 Hannover  
Tel. (0511) 336 48 300  
Fax (0511) 336 48 535  
E-Mail: info@plangis.de

Karte 7: Rotmilan  
Raumnutzungsanalyse  
-Gesamt-

Maßstab  
1 : 20.298

Datum / Bearbeiter  
15.11.2018 / KH-H





### Legende

- Geplante WEA
- WEA WKR i. Genehmigungsverfahren
- Bestands-WEA
- Vorhabenfläche
- Vorranggebiet RROP 2016

### Mindestabstände zu Brutplätzen

- 1000 m-Radius um WEA
- 3000 m-Radius um WEA

### Brutstandorte

#### Art, Brut

- Rohrweihe, Nest mit Brutnachweis
- Rohrweihe, Brutrevier, Nest nicht lokalisiert

### Raumnutzungsanalyse

- Rohrweihe, April
- Rohrweihe, Mai
- Rohrweihe, Juni
- Rohrweihe, Juli/ August
- Rohrweihe, An- und Abflüge
- Rohrweihe, Suchflug
- Rohrweihe, Überflug

## ASP WP Uetze-Ost

Auftraggeber

Windpark Uetze Wilhelmshöhe Ost GmbH & Co. KG  
Am Torfstich 11  
31234 Edemissen

bearbeitet von

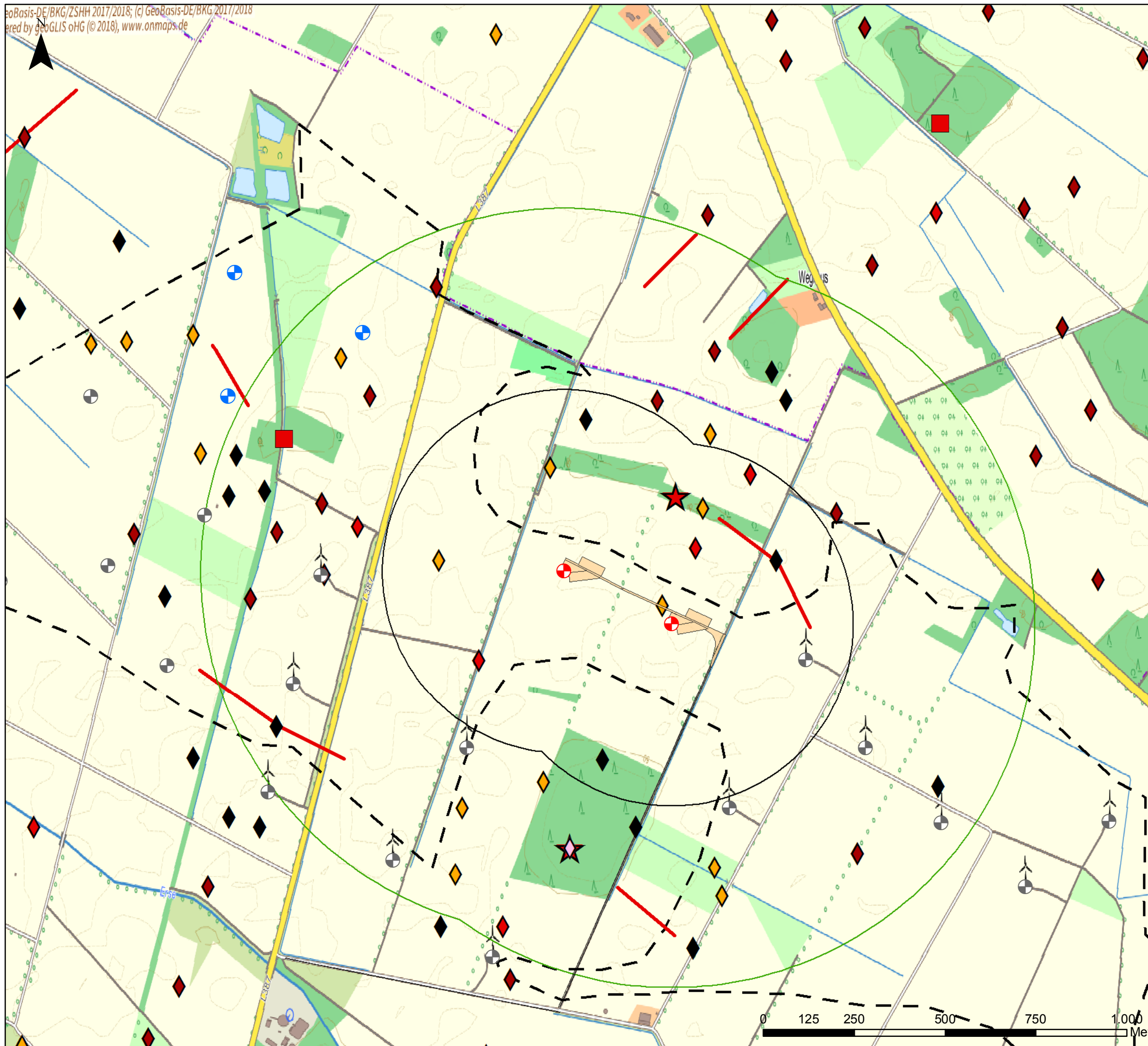


Sedanstr. 29  
D - 30161 Hannover  
Tel. (0511) 336 48 300  
Fax (0511) 336 48 535  
E-Mail: info@plangis.de

Karte 8:  
Raumnutzung + Brutplätze  
ausgewählter Arten  
- Rohrweihe 2015

Maßstab  
1 : 20.000  
Datum / Bearbeiter  
15.11.2018 / KH-H & GR





### Legende

- Geplante WEA
- WEA WKR i. Genehmigungsverfahren
- Bestands-WEA
- Vorhabenfläche
- Vorranggebiet RROP 2016

### Mindestabstände zu Brutplätzen

- 500 m-Radius um WEA
- 1000 m-Radius um WEA

### Horstkartierung 2015

- Mäusebussard, Horst mit Brutnachweis
- Mäusebussard, mögliches Brutrevier

### Raumnutzungsanalyse 2015

- Mäusebussard, Anflug
- Mäusebussard, Febr/ März/ April
- Mäusebussard, Juni
- Mäusebussard, Mai
- Mäusebussard, Juli/ August
- Mäusebussard

### ASP WP Uetze-Ost

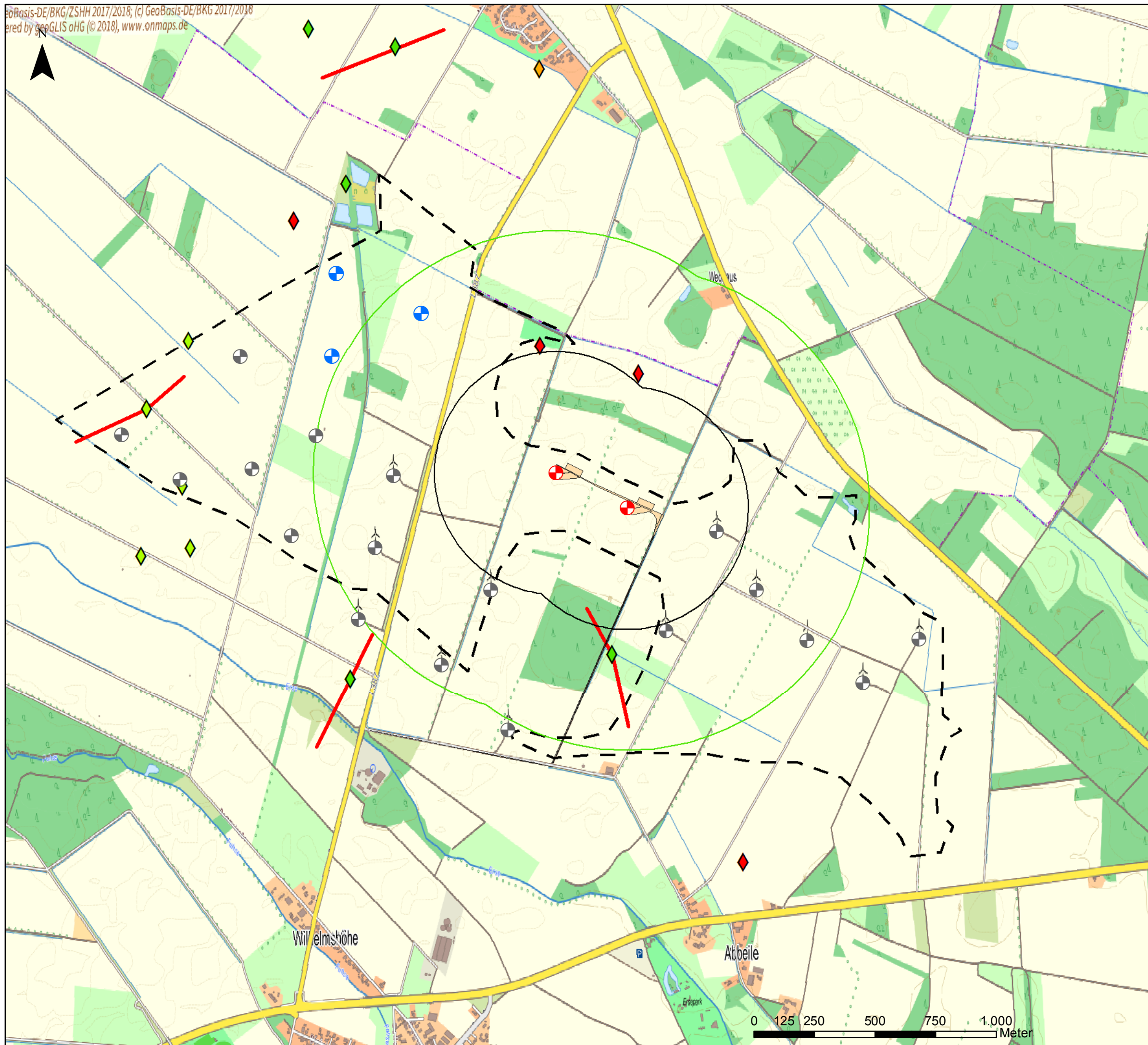
Auftraggeber  
Windpark Uetze Wilhelmshöhe Ost GmbH & Co. KG  
Am Torfstich 11  
31234 Edemissen

bearbeitet von  
 Sedanstr. 29  
D - 30161 Hannover  
Tel. (0511) 336 48 300  
Fax (0511) 336 48 535  
E-Mail: info@plangis.de

Karte 9:  
Raumnutzung 2015  
ausgewählter Arten  
- Mäusebussard

Maßstab  
1 : 10.000  
Datum / Bearbeiter  
15.11.2018 / KH-H & GR





### Legende

- Geplante WEA
- WEA WKR i. Genehmigungsverfahren
- Bestands-WEA
- Vorhabenfläche
- Vorranggebiet RROP 2016

### Mindestabstände zu Brutplätzen

- 500 m-Radius um WEA
- 1000 m-Radius um WEA

### Raumnutzungsanalyse 2015

- Turmfalke, Febr./März/April
- Turmfalke, Mai
- Turmfalke, Juni
- Turmfalke, Juli/ August
- Turmfalke, Überflug

## ASP WP Uetze-Ost

Auftraggeber

Windpark Uetze Wilhelmshöhe Ost GmbH & Co. KG  
Am Torfstich 11  
31234 Edemissen

bearbeitet von

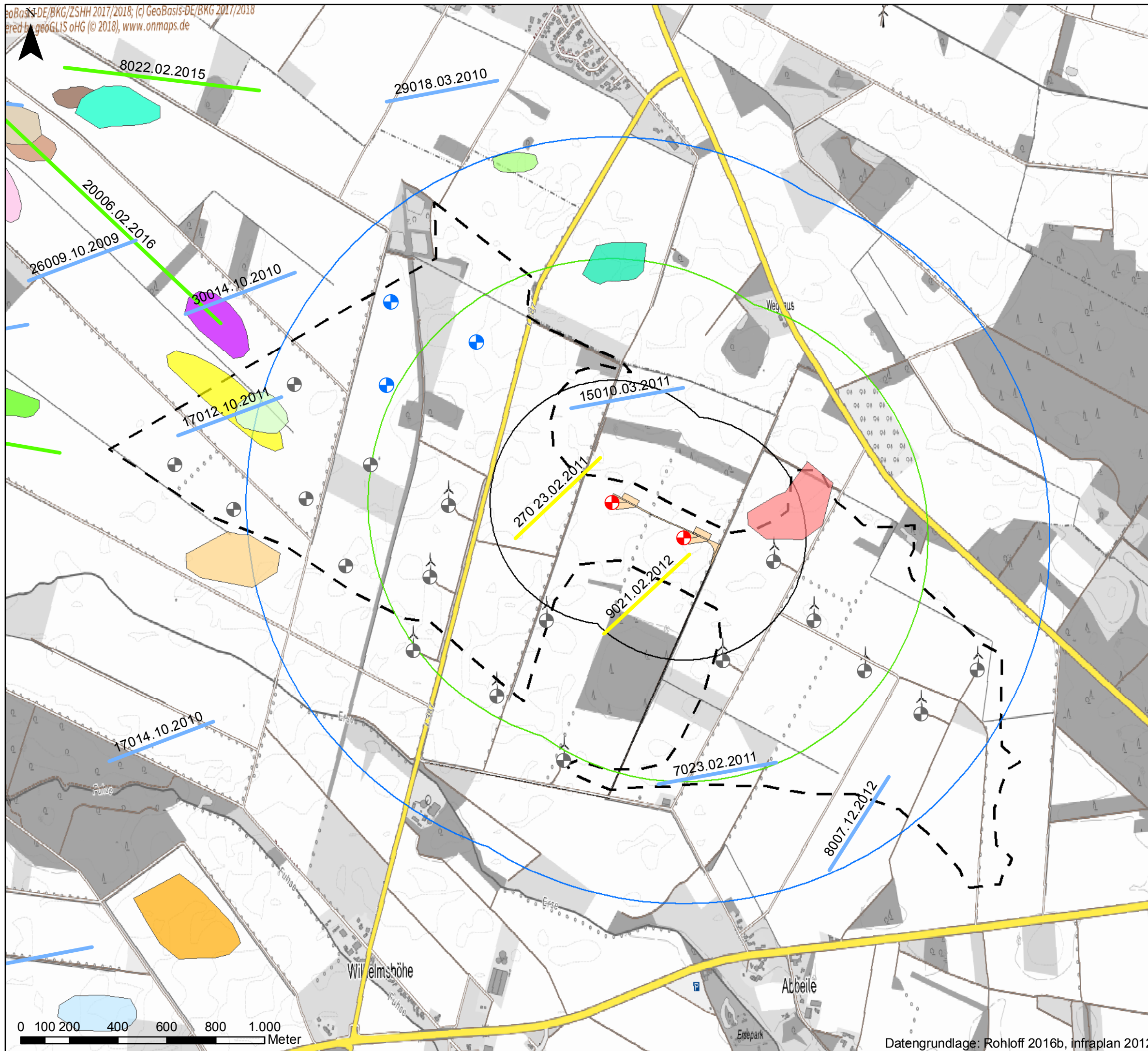


Sedanstr. 29  
D - 30161 Hannover  
Tel. (0511) 336 48 300  
Fax (0511) 336 48 535  
E-Mail: info@plangis.de

Karte 10:  
Raumnutzung 2015  
ausgewählter Arten  
- Turmfalke

Maßstab  
1 : 15.000  
Datum / Bearbeiter  
15.11.2018 / KH-H & GR





**Legende**

- Geplante WEA
- ⊕ WEA WKR i. Genehmigungsverfahren
- ⊕ Bestands-WEA
- Vorhabenfläche
- Vorranggebiet RROP 2016

**Mindestabstände**

- 500 m-Radius um WEA
- 1000 m-Radius um WEA
- 1500m-Radius um WEA

**Rastvögel Überflüge**

- Kiebitz
- Kranich
- Gänse
- Nordische Wildgänse

**Art, Datum, Anzahl**

- Kiebitz, 06.02.2016, 40
- Kiebitz, 12.12.2015, 38
- Kiebitz, 27.11.2015, 24
- Kiebitz, 7.11.2015, 137
- Kiebitz, 31.10.2015, 90
- Kiebitz, 25.10.2015, 20
- Kiebitz, 10.09.2015, 16
- Kiebitz, 05.09.2015, 60
- Kiebitz, 07.03.2015, 280
- Kiebitz, 7.3.2015, 80
- Kiebitz, 23.02.2011, 75
- Kiebitz, 06.10.2010, 120
- Kiebitz, 06.10.2010, 200
- Kiebitz, 14.10.2009, 150
- Kranich, 07.03.2015, 15
- Kranich, 05.03.2012, 50
- Kranich, 05.03.2012, 60
- Kranich, 23.02.2011, 120
- Kranich, 23.02.2011, 150
- Kranich, 14.10.2010, 90
- Kranich, 18.03.2010, 70
- Kranich, 01.03.2010, 70
- Kranich, 01.03.2010, 30

**ASP  
WP Uetze-Ost**

Auftraggeber  
 Windpark Uetze Wilhelmshöhe Ost GmbH & Co. KG  
 Am Torfstich 11  
 31234 Edemissen

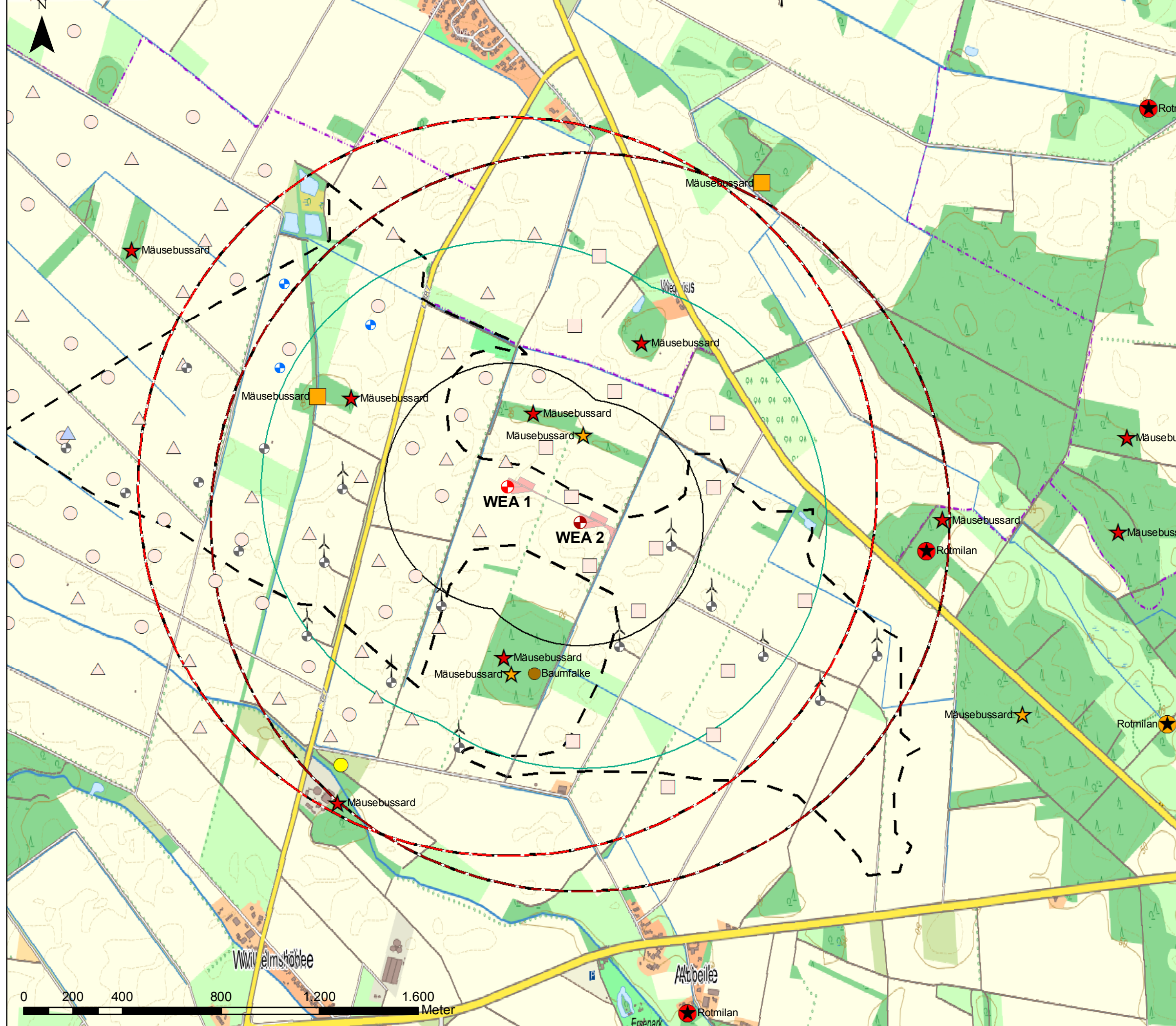
bearbeitet von  
**PLANGIS**  
 Sedanstr. 29  
 D - 30161 Hannover  
 Tel. (0511) 336 48 300  
 Fax (0511) 336 48 535  
 E-Mail: info@plangis.de

Karte 11:  
 Rastvogelkartierung  
 (Daten 2010 - 2016)

Maßstab  
 1 : 15.000

Datum / Bearbeiter  
 15.11.2018 / KH-H & GR





### Legende

- geplante WEA 1
- geplante WEA 2
- WEA WKR i. Genehmigungsverfahren
- Bestands-WEA
- Vorhabenfläche
- Vorranggebiet RROP 2016

### Mindestabstände zu Brutplätzen

- 1500m-Radius um WEA 1
- 1500m-Radius um WEA 2
- 500 m-Radius um WEA
- 1000 m-Radius um WEA

### Brutvögel 2015 (Rohloff 2016a)

- Feldlerche, Brutverdacht
- Feldlerche, Brutzeitfeststellung
- Rotmilan, Horst mit Brutnachweis
- Mäusebussard, Horst mit Brutnachweis
- Mäusebussard, mögliches Brutrevier
- Wachtel, Brutzeitfeststellung
- Rohrweihe, Nest mit Brutnachweis

### Horstkartierung und Ergänzungskart. Feldvögel 2016 (Torkler 2017a, b)

- Rotmilan, besetzt
- Baumfalke, besetzt
- Mäusebussard, besetzt
- Feldlerche, Revierzentrum

### ASP WP Uetze-Ost

Auftraggeber  
 Windpark Uetze Wilhelmshöhe Ost GmbH & Co. KG  
 Am Torfstich 11  
 31234 Edemissen

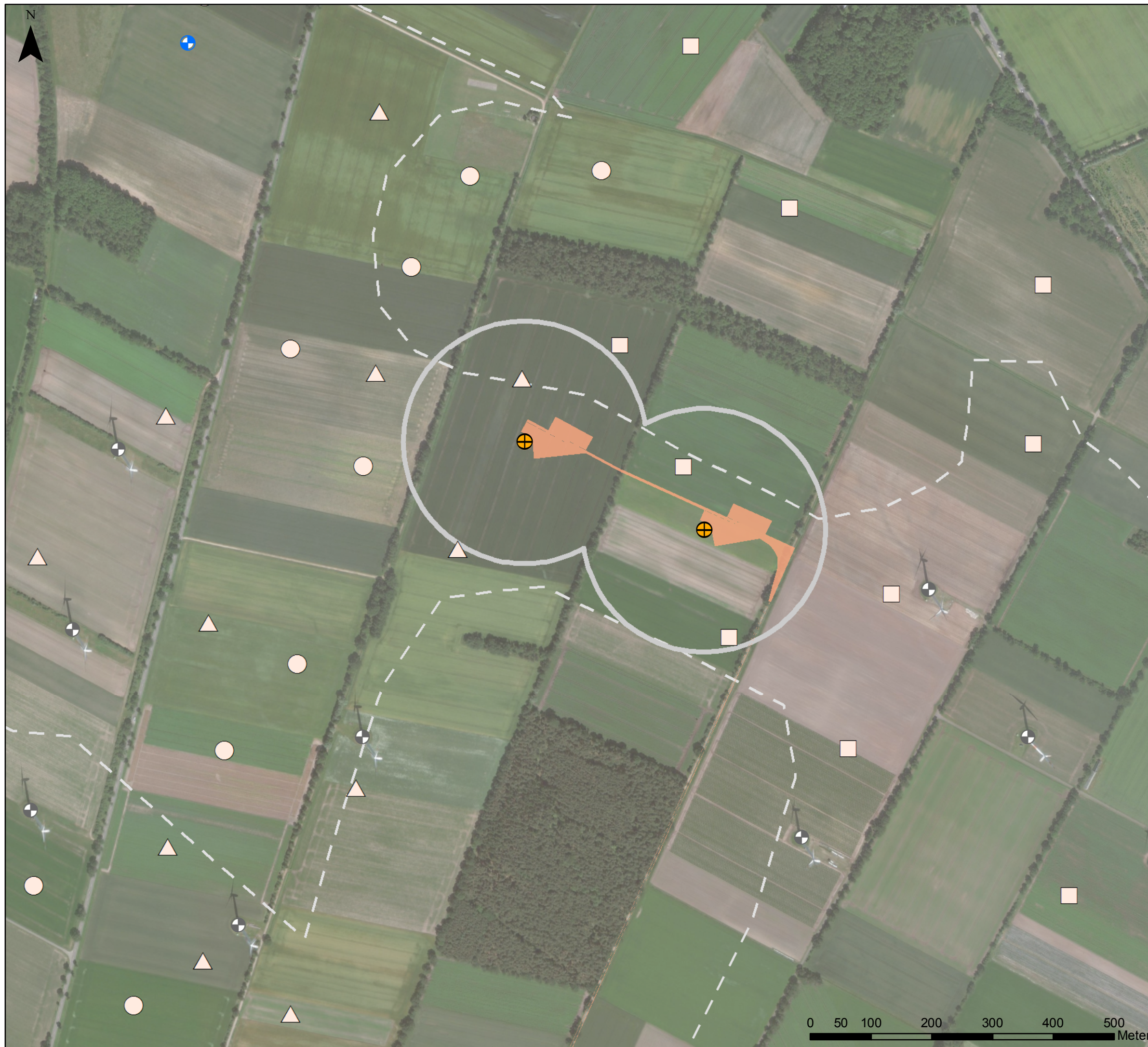
bearbeitet von  
 PLANGIS  
 Sedanstr. 29  
 D - 30161 Hannover  
 Tel. (0511) 336 48 300  
 Fax (0511) 336 48 535  
 E-Mail: info@plangis.de

Karte 12:  
 Planungsrelevante Arten  
 2015 und 2016






Maßstab  
 1 : 15.000

Datum / Bearbeiter  
 15.11.2018 / KH-H & GR





## Legende



-  Geplante WEA
-  WEA WKR i. Genehmigungsverfahren
-  Bestands-WEA
-  Vorhabenfläche
-  Vorranggebiet RROP 2016

## Eingriffsbereich Feldvögel


-  200 m-Radius um WEA

## Brutvögel (Rohloff 2016a)

### Art, Brut

-  Feldlerche, Brutverdacht
-  Feldlerche, Brutzeitfeststellung

## Nachkartierung Feldvögel (Torkler 2017)

-  Feldlerche, Revierzentrum

## ASP WP Uetze-Ost

Auftraggeber  
Windpark Uetze Wilhelmshöhe Ost GmbH & Co. KG  
Am Torfstich 11  
31234 Edemissen

bearbeitet von  
 **PLANGIS**  
Sedanstr. 29  
D - 30161 Hannover  
Tel. (0511) 336 48 300  
Fax (0511) 336 48 535  
E-Mail: info@plangis.de

Karte 13:  
Eingriff Feldvögel

Maßstab  
1 : 6.000  
Datum / Bearbeiter  
15.11.2018 / KH-H & GR

0 50 100 200 300 400 500  
Meter