

Karte 9a:

Flugbewegungen des Kranichs
in den Teilgebieten 1 bis 5 von
September 2014 bis April 2015

Kranich (*Grus grus*)

← fliegende Ind.
(Flugrichtung und Anzahl)

▭ Teilgebiete des
Untersuchungsgebiets

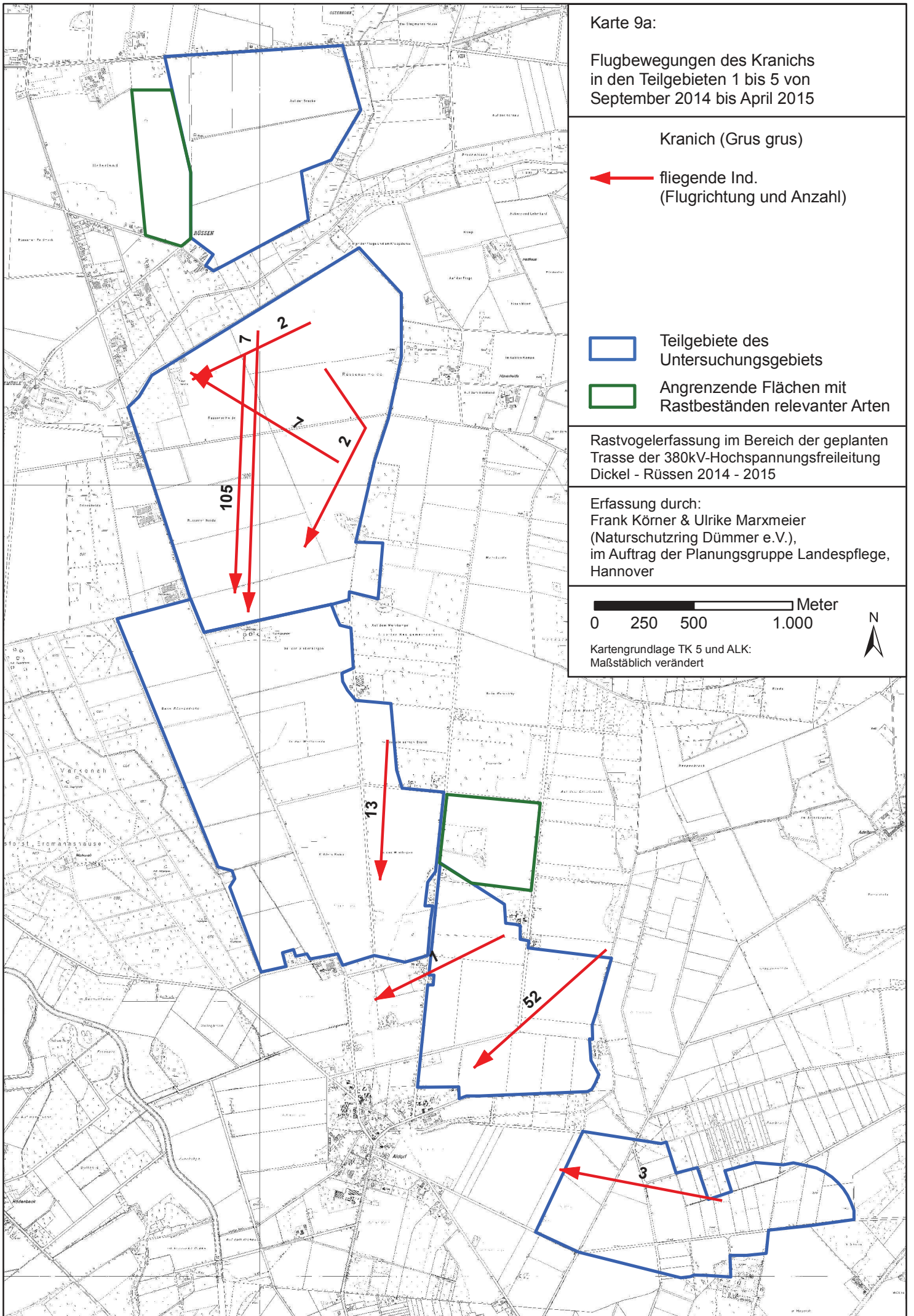
▭ Angrenzende Flächen mit
Rastbeständen relevanter Arten

Rastvogelerfassung im Bereich der geplanten
Trasse der 380kV-Hochspannungsfreileitung
Dickel - Rüssen 2014 - 2015

Erfassung durch:
Frank Körner & Ulrike Marxmeier
(Naturschutzring Dümmer e.V.),
im Auftrag der Planungsgruppe Landespflege,
Hannover

0 250 500 1.000 Meter

Kartengrundlage TK 5 und ALK:
Maßstäblich verändert



Karte 9b:

Flugbewegungen des Kranichs
in den Teilgebieten 6 bis 8 von
September 2014 bis April 2015

Kranich (*Grus grus*)

← fliegende Ind.
(Flugrichtung und Anzahl)

▭ Teilgebiete des
Untersuchungsgebiets

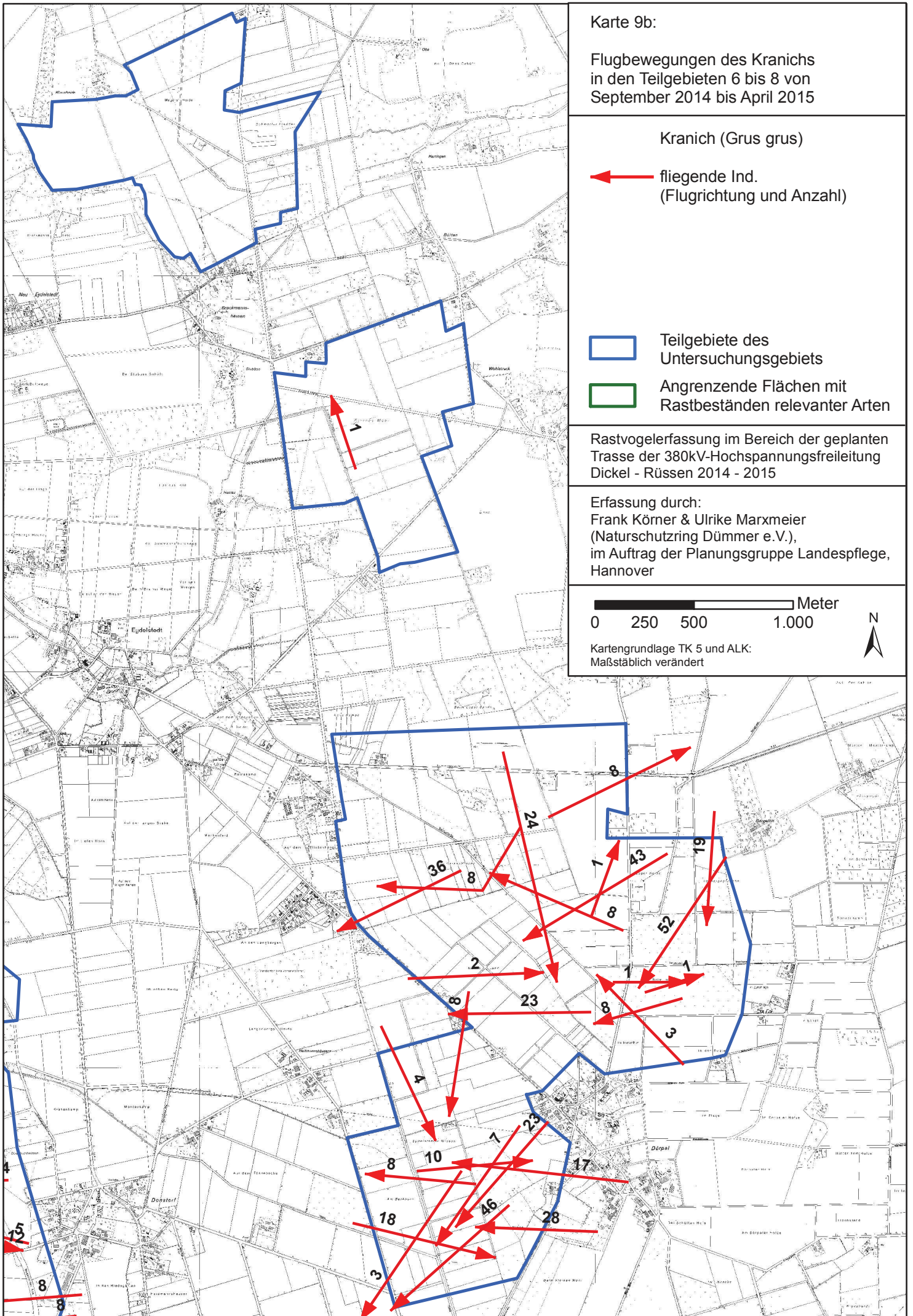
▭ Angrenzende Flächen mit
Rastbeständen relevanter Arten

Rastvogelerfassung im Bereich der geplanten
Trasse der 380kV-Hochspannungsfreileitung
Dickel - Rüssen 2014 - 2015

Erfassung durch:
Frank Körner & Ulrike Marxmeier
(Naturschutzring Dümmer e.V.),
im Auftrag der Planungsgruppe Landespflege,
Hannover

0 250 500 1.000 Meter

Kartengrundlage TK 5 und ALK:
Maßstäblich verändert



Karte 9c:

Flugbewegungen des Kranichs
in den Teilgebieten 9 bis 10 von
September 2014 bis April 2015

Kranich (*Grus grus*)

← fliegende Ind.
(Flugrichtung und Anzahl)

▭ Teilgebiete des
Untersuchungsgebiets

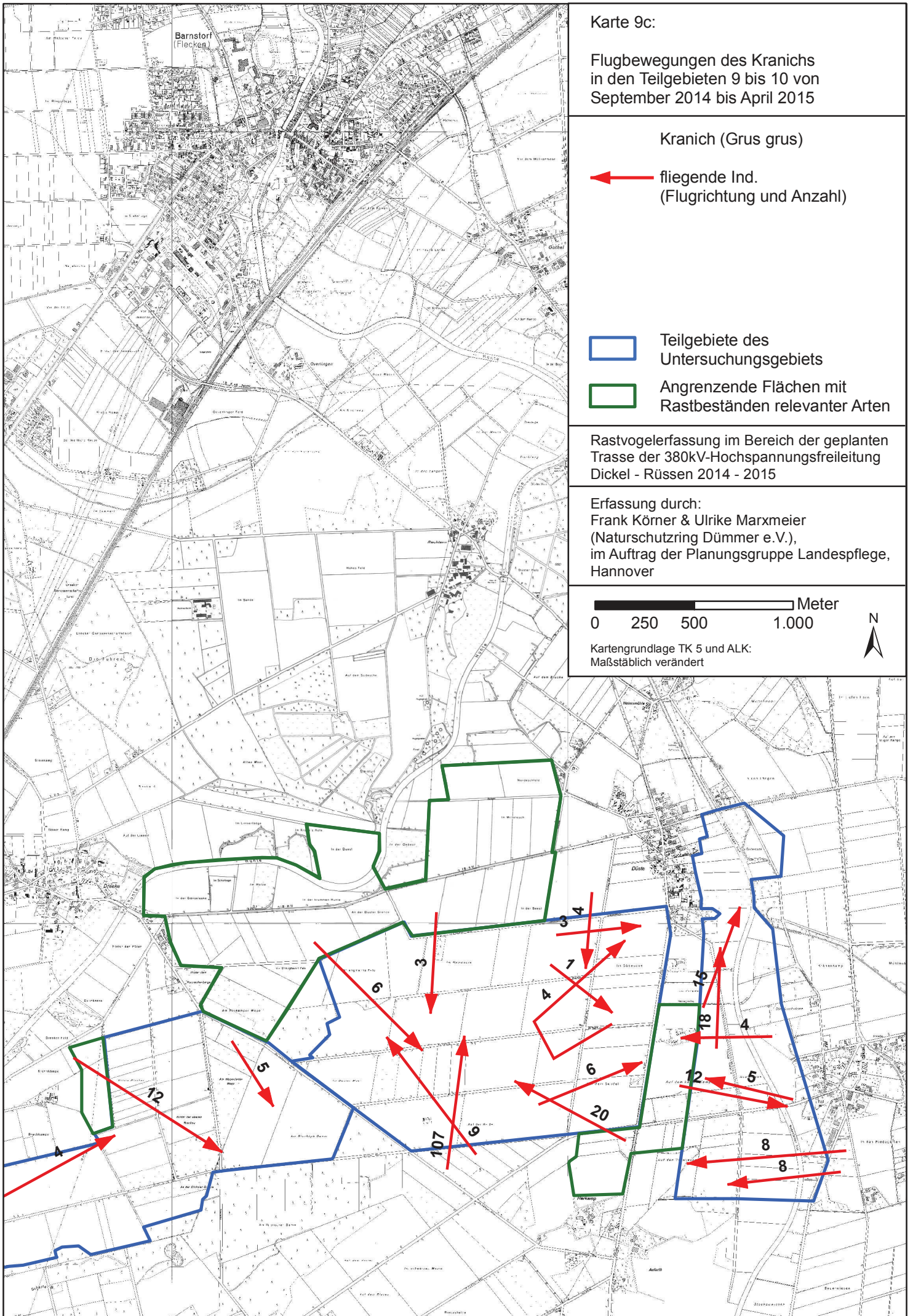
▭ Angrenzende Flächen mit
Rastbeständen relevanter Arten

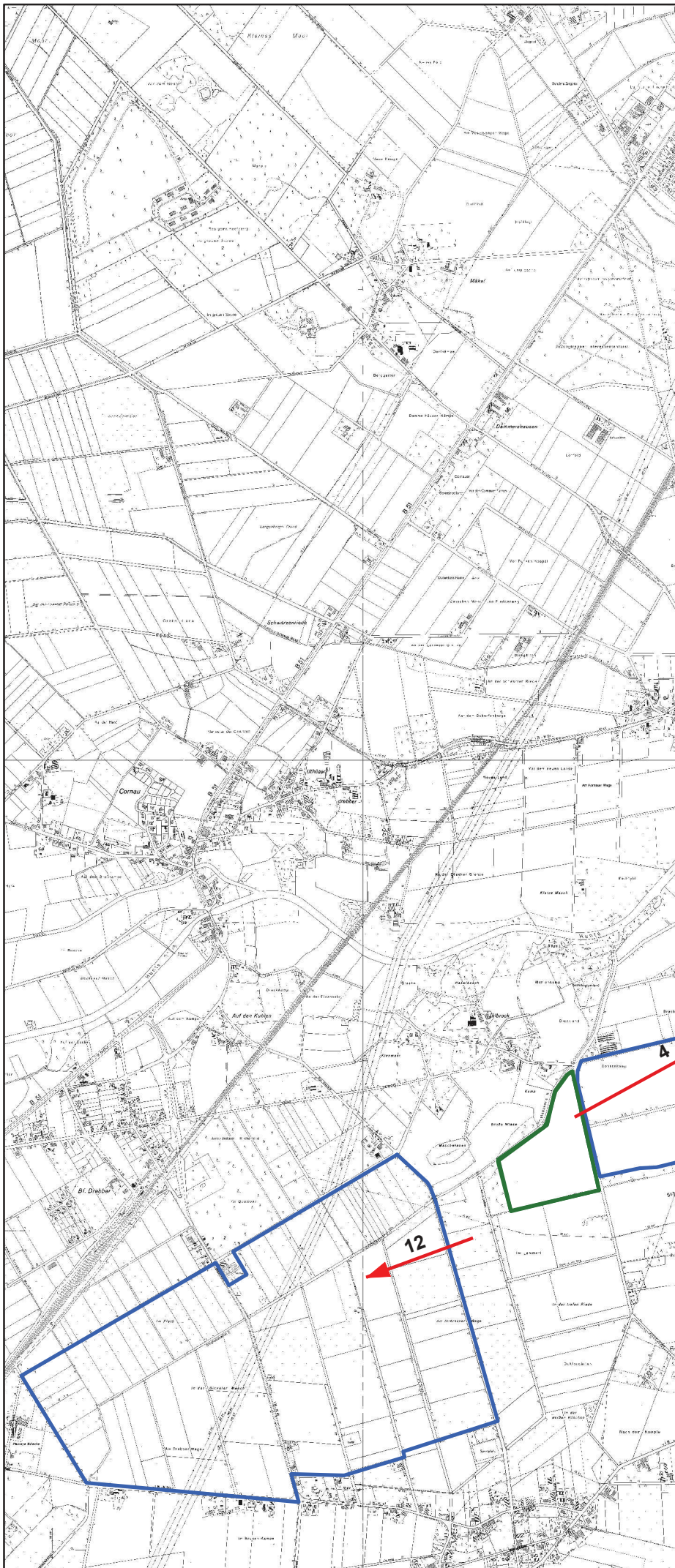
Rastvogelerfassung im Bereich der geplanten
Trasse der 380kV-Hochspannungsfreileitung
Dickel - Rüssen 2014 - 2015

Erfassung durch:
Frank Körner & Ulrike Marxmeier
(Naturschutzring Dümmer e.V.),
im Auftrag der Planungsgruppe Landespflege,
Hannover

0 250 500 1.000 Meter

Kartengrundlage TK 5 und ALK:
Maßstäblich verändert





Karte 9d:

Flugbewegungen des Kranichs
in den Teilgebieten 11 bis 12 von
September 2014 bis April 2015

Kranich (*Grus grus*)

← fliegende Ind.
(Flugrichtung und Anzahl)

□ Teilgebiete des
Untersuchungsgebiets

□ Angrenzende Flächen mit
Rastbeständen relevanter Arten

Rastvogelerfassung im Bereich der geplanten
Trasse der 380kV-Hochspannungsfreileitung
Dickel - Rüssen 2014 - 2015

Erfassung durch:
Frank Körner & Ulrike Marxmeier
(Naturschutzring Dümmer e.V.),
im Auftrag der Planungsgruppe Landespflege,
Hannover

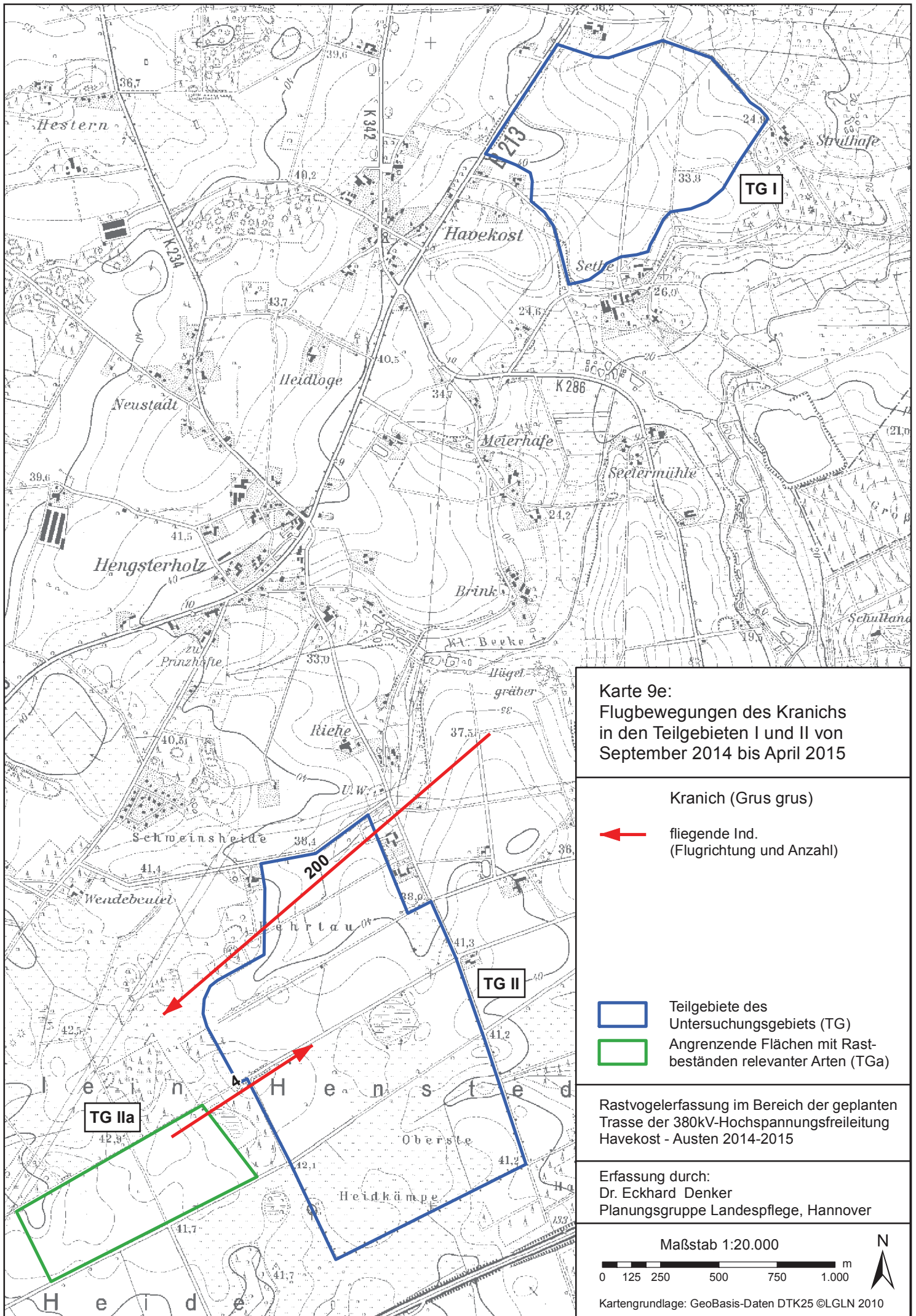


12

12

5

A



Karte 9e:
 Flugbewegungen des Kranichs
 in den Teilgebieten I und II von
 September 2014 bis April 2015

Kranich (*Grus grus*)

← fliegende Ind.
 (Flugrichtung und Anzahl)

▭ Teilgebiete des
 Untersuchungsgebiets (TG)

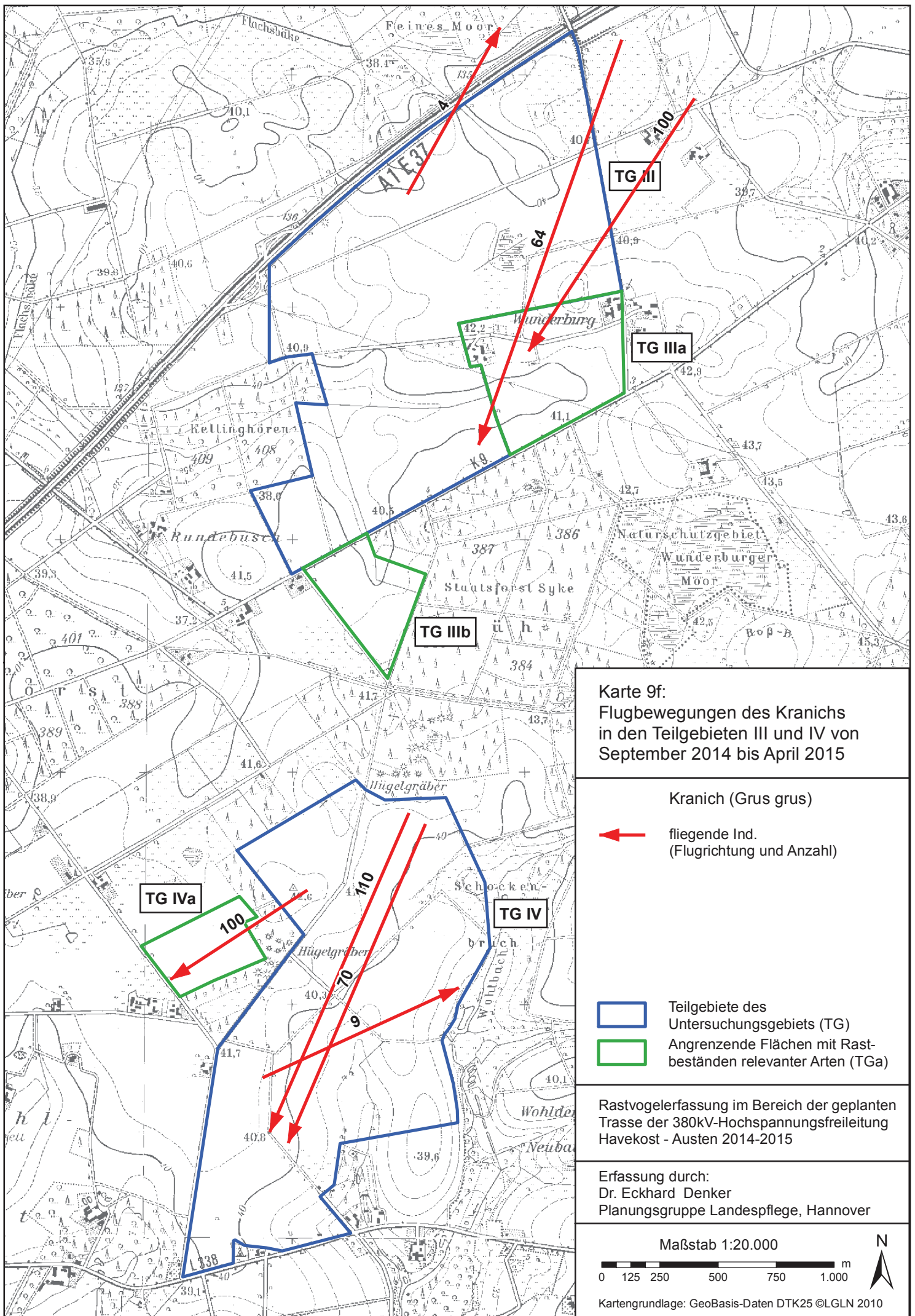
▭ Angrenzende Flächen mit Rast-
 beständen relevanter Arten (TGa)

Rastvogelerfassung im Bereich der geplanten
 Trasse der 380kV-Hochspannungsfreileitung
 Habekost - Austen 2014-2015

Erfassung durch:
 Dr. Eckhard Denker
 Planungsgruppe Landespflege, Hannover

Maßstab 1:20.000
 0 125 250 500 750 1.000 m

Kartengrundlage: GeoBasis-Daten DTK25 ©LGLN 2010



Karte 9f:
 Flugbewegungen des Kranichs
 in den Teilgebieten III und IV von
 September 2014 bis April 2015

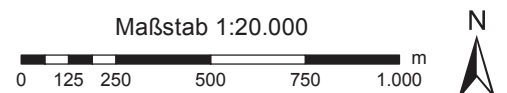
Kranich (*Grus grus*)

← fliegende Ind.
 (Flugrichtung und Anzahl)

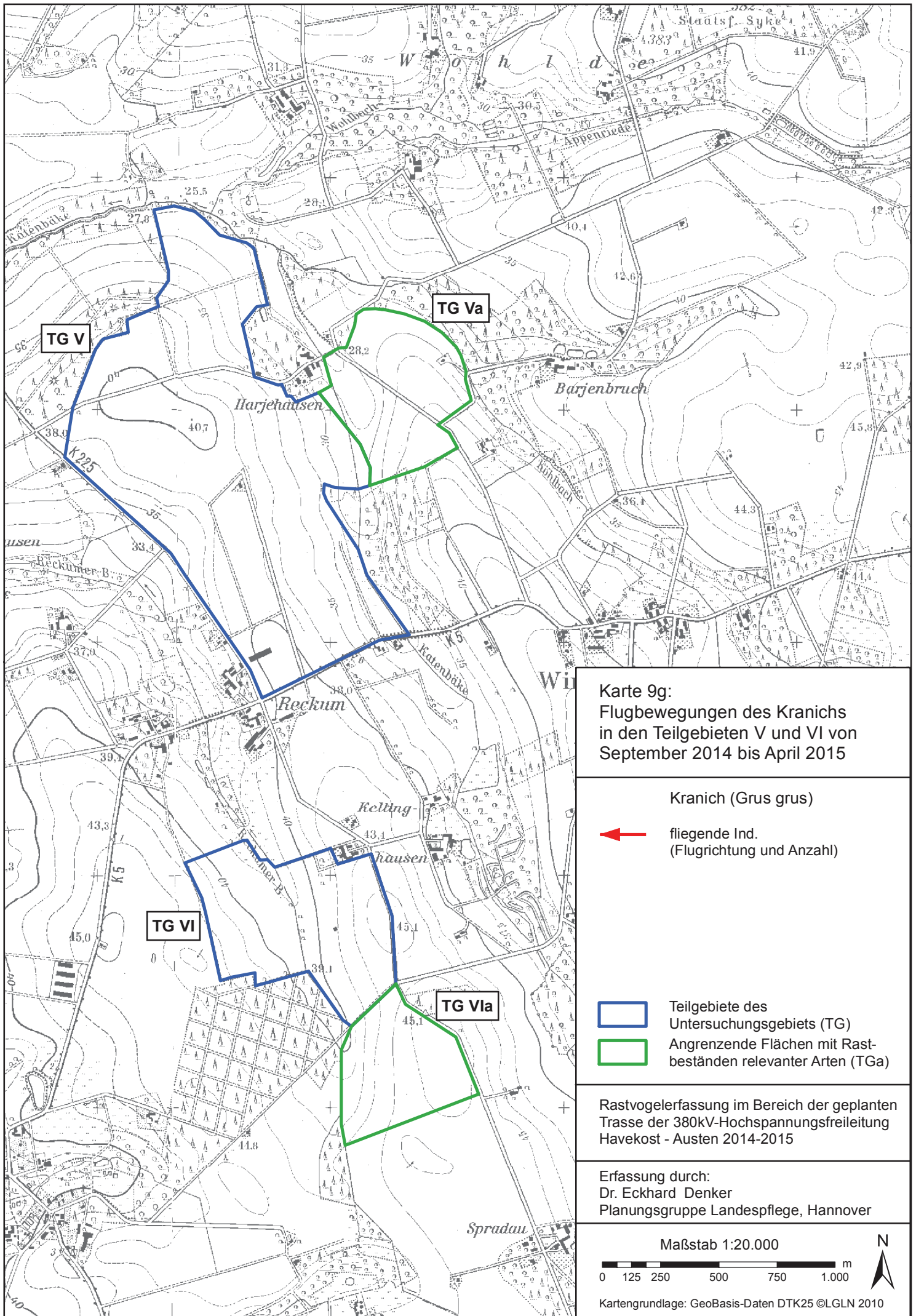
- Teilgebiete des Untersuchungsgebiets (TG)
- Angrenzende Flächen mit Rastbeständen relevanter Arten (TGa)

Rastvogelerfassung im Bereich der geplanten Trasse der 380kV-Hochspannungsfreileitung Havekost - Austen 2014-2015

Erfassung durch:
 Dr. Eckhard Denker
 Planungsgruppe Landespflege, Hannover



Kartengrundlage: GeoBasis-Daten DTK25 ©LGLN 2010



Karte 9g:
 Flugbewegungen des Kranichs
 in den Teilgebieten V und VI von
 September 2014 bis April 2015

Kranich (*Grus grus*)

← fliegende Ind.
 (Flugrichtung und Anzahl)

▭ Teilgebiete des
 Untersuchungsgebiets (TG)

▭ Angrenzende Flächen mit Rast-
 beständen relevanter Arten (TGa)

Rastvogelerfassung im Bereich der geplanten
 Trasse der 380kV-Hochspannungsfreileitung
 Havekost - Austen 2014-2015

Erfassung durch:
 Dr. Eckhard Denker
 Planungsgruppe Landespflege, Hannover

Maßstab 1:20.000
 0 125 250 500 750 1.000 m

Kartengrundlage: GeoBasis-Daten DTK25 ©LGLN 2010

