

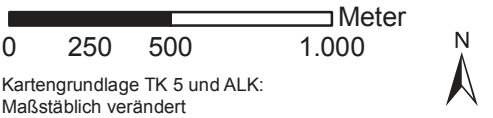
Karte 8a:

Rastverteilung des **Kiebitz** in den Teilgebieten 1 bis 5 von September 2014 bis April 2015

- Kiebitz (*Vanellus vanellus*)
- 1 - 10 Ind.
 - 11 - 20 Ind.
 - 21 - 50 Ind.
 - 51 - 100 Ind.
 - 101 - 270 Ind.
- Teilgebiete des Untersuchungsgebiets
- Angrenzende Flächen mit Rastbeständen relevanter Arten

Rastvogelerfassung im Bereich der geplanten Trasse der 380kV-Hochspannungsfreileitung Dickel - Rüssen 2014 - 2015

Erfassung durch:
 Frank Körner & Ulrike Marxmeier
 (Naturschutzring Dümmer e.V.),
 im Auftrag der Planungsgruppe Landespflege,
 Hannover



- Bewertung von Gastvogellebensräumen
- ▣ landesweit
 - ▣ regional
 - ▣ lokal

Karte 8b:

Rastverteilung des **Kiebitz**
in den Teilgebieten 6 bis 8 von
September 2014 bis April 2015

Kiebitz (*Vanellus vanellus*)

- 1 - 10 Ind.
- 11 - 20 Ind.
- 21 - 50 Ind.
- 51 - 100 Ind.
- 101 - 270 Ind.

▭ Teilgebiete des
Untersuchungsgebiets

▭ Angrenzende Flächen mit
Rastbeständen relevanter Arten

Rastvogelerfassung im Bereich der geplanten
Trasse der 380kV-Hochspannungsfreileitung
Dickel - Rüssen 2014 - 2015

Erfassung durch:
Frank Körner & Ulrike Marxmeier
(Naturschutzring Dümmer e.V.),
im Auftrag der Planungsgruppe Landespflege,
Hannover

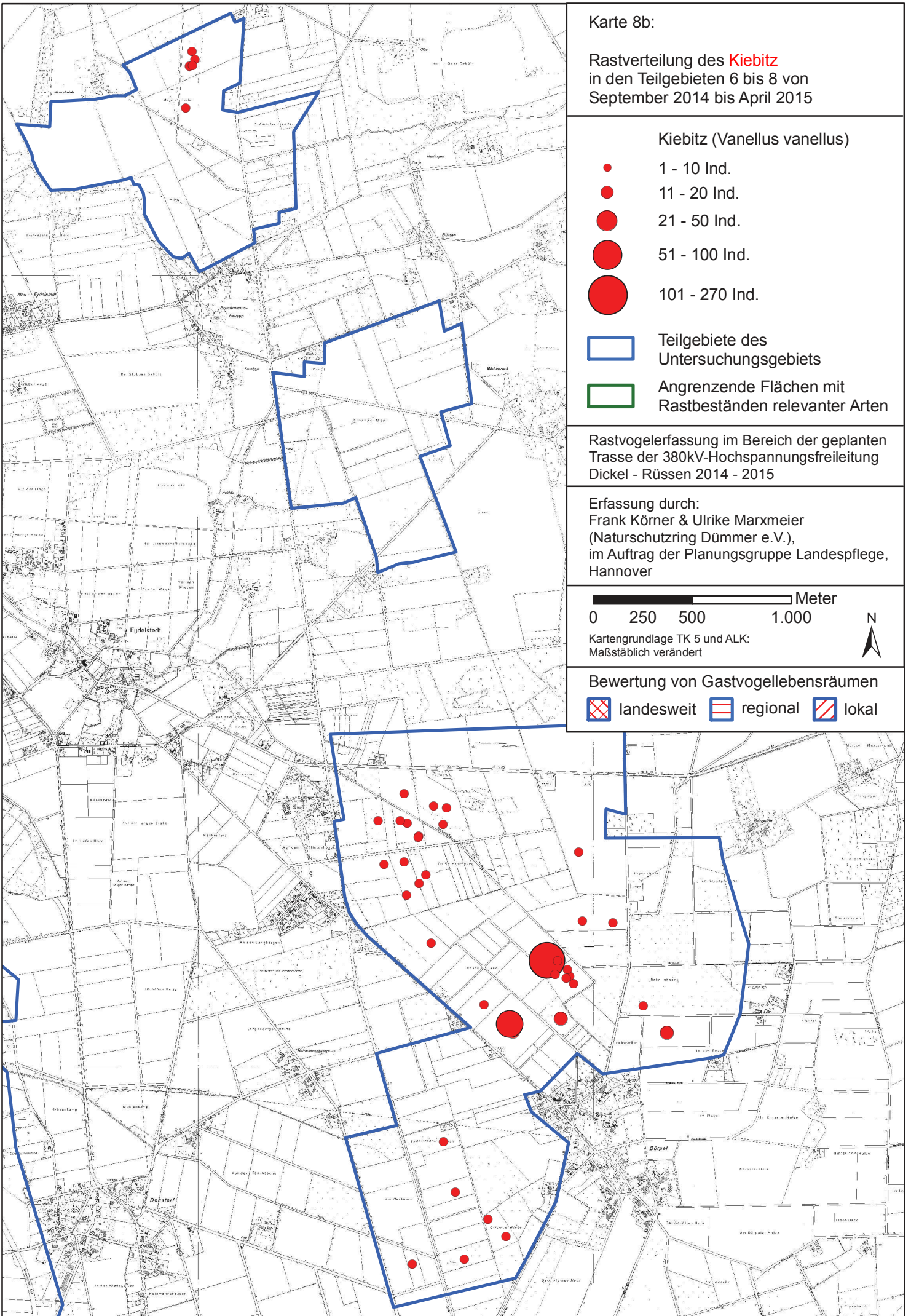
0 250 500 1.000 Meter

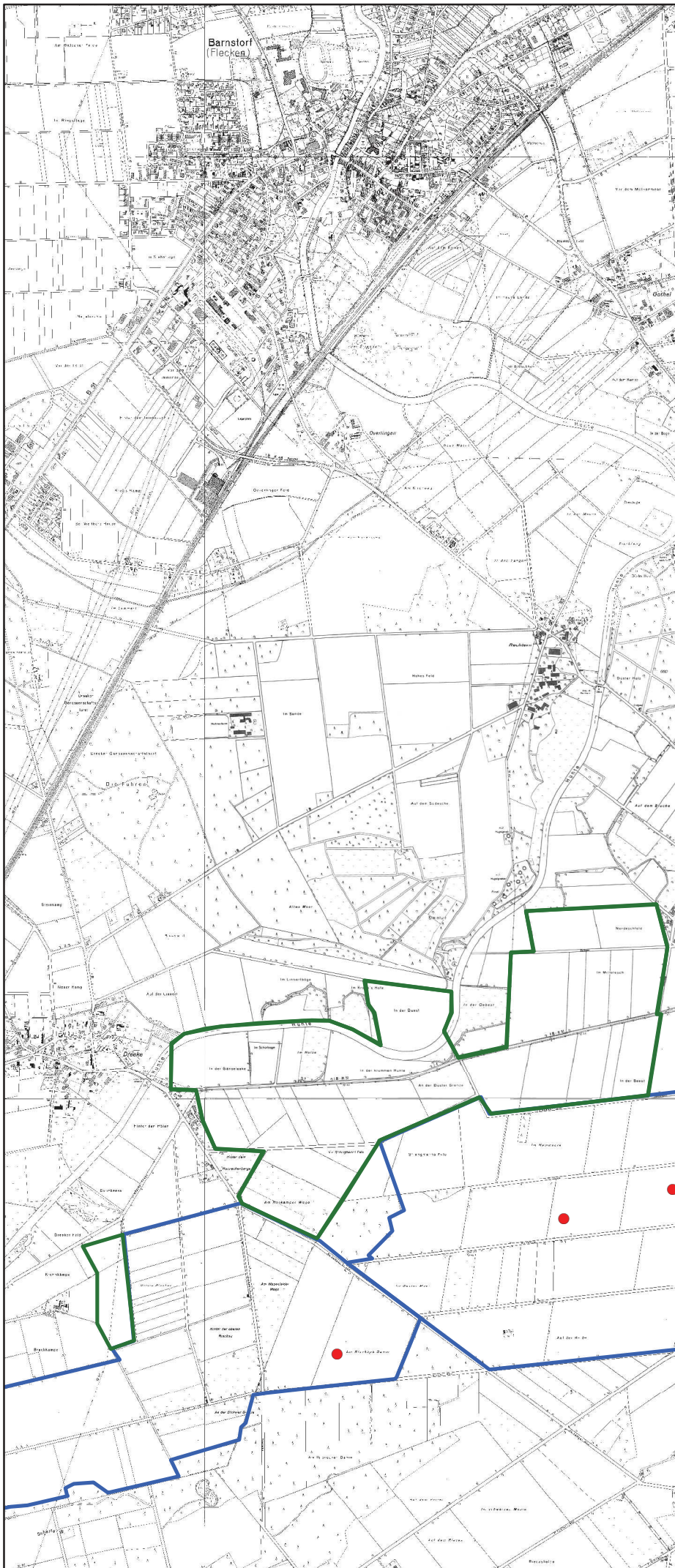
Kartengrundlage TK 5 und ALK:
Maßstäblich verändert



Bewertung von Gastvogellebensräumen

▣ landesweit ▣ regional ▣ lokal





Karte 8c:

Rastverteilung des **Kiebitz**
in den Teilgebieten 9 bis 10 von
September 2014 bis April 2015

- Kiebitz (*Vanellus vanellus*)
- 1 - 10 Ind.
 - 11 - 20 Ind.
 - 21 - 50 Ind.
 - 51 - 100 Ind.
 - 101 - 270 Ind.
- Teilgebiete des Untersuchungsgebiets
- Angrenzende Flächen mit Rastbeständen relevanter Arten

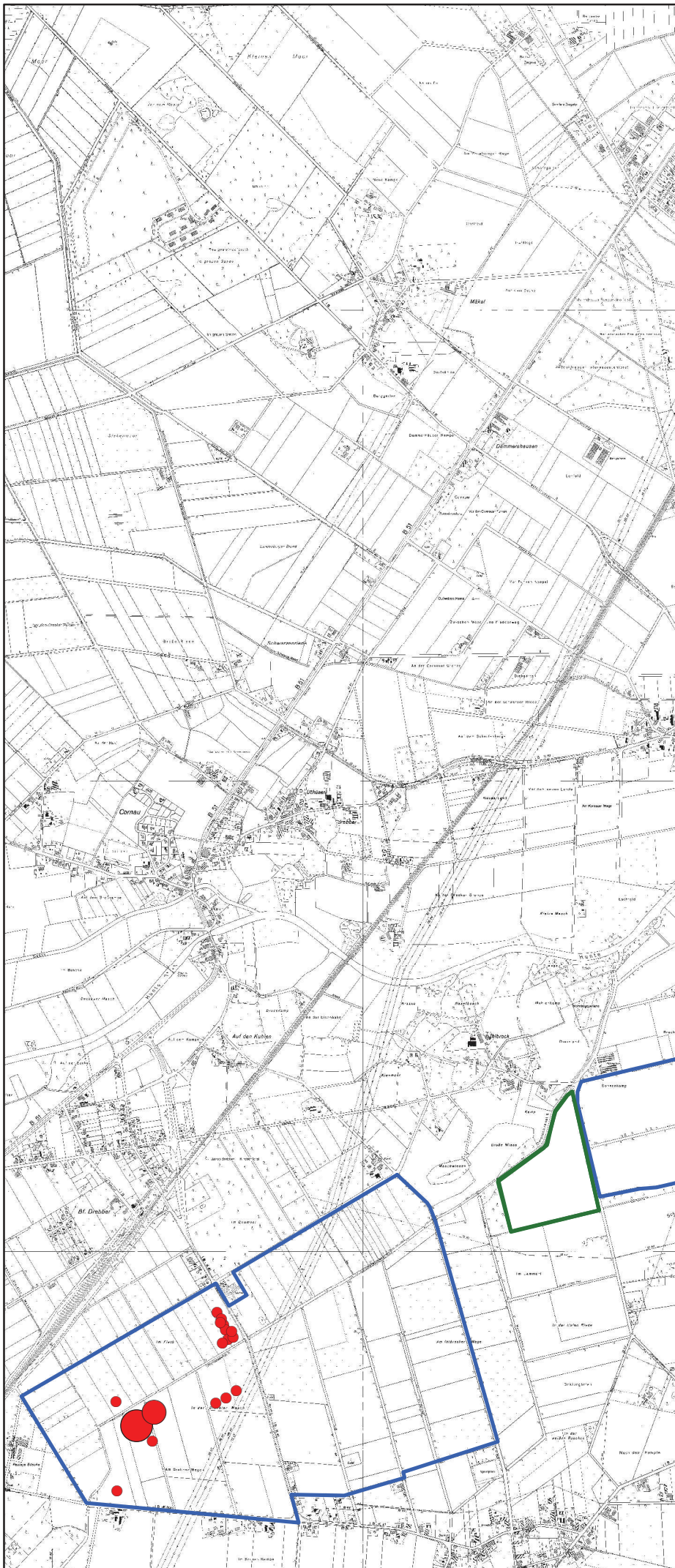
Rastvogelerfassung im Bereich der geplanten
Trasse der 380kV-Hochspannungsfreileitung
Dickel - Rüssen 2014 - 2015

Erfassung durch:
Frank Körner & Ulrike Marxmeier
(Naturschutzring Dümmer e.V.),
im Auftrag der Planungsgruppe Landespflege,
Hannover



Bewertung von Gastvogellebensräumen

- ▣ landesweit ▣ regional ▣ lokal



Karte 8d:

Rastverteilung des **Kiebitz**
in den Teilgebieten 11 bis 12 von
September 2014 bis April 2015

Kiebitz (*Vanellus vanellus*)

- 1 - 10 Ind.
- 11 - 20 Ind.
- 21 - 50 Ind.
- 51 - 100 Ind.
- 101 - 270 Ind.

Teilgebiete des
Untersuchungsgebiets

Angrenzende Flächen mit
Rastbeständen relevanter Arten

Rastvogelerfassung im Bereich der geplanten
Trasse der 380kV-Hochspannungsfreileitung
Dickel - Rüssen 2014 - 2015

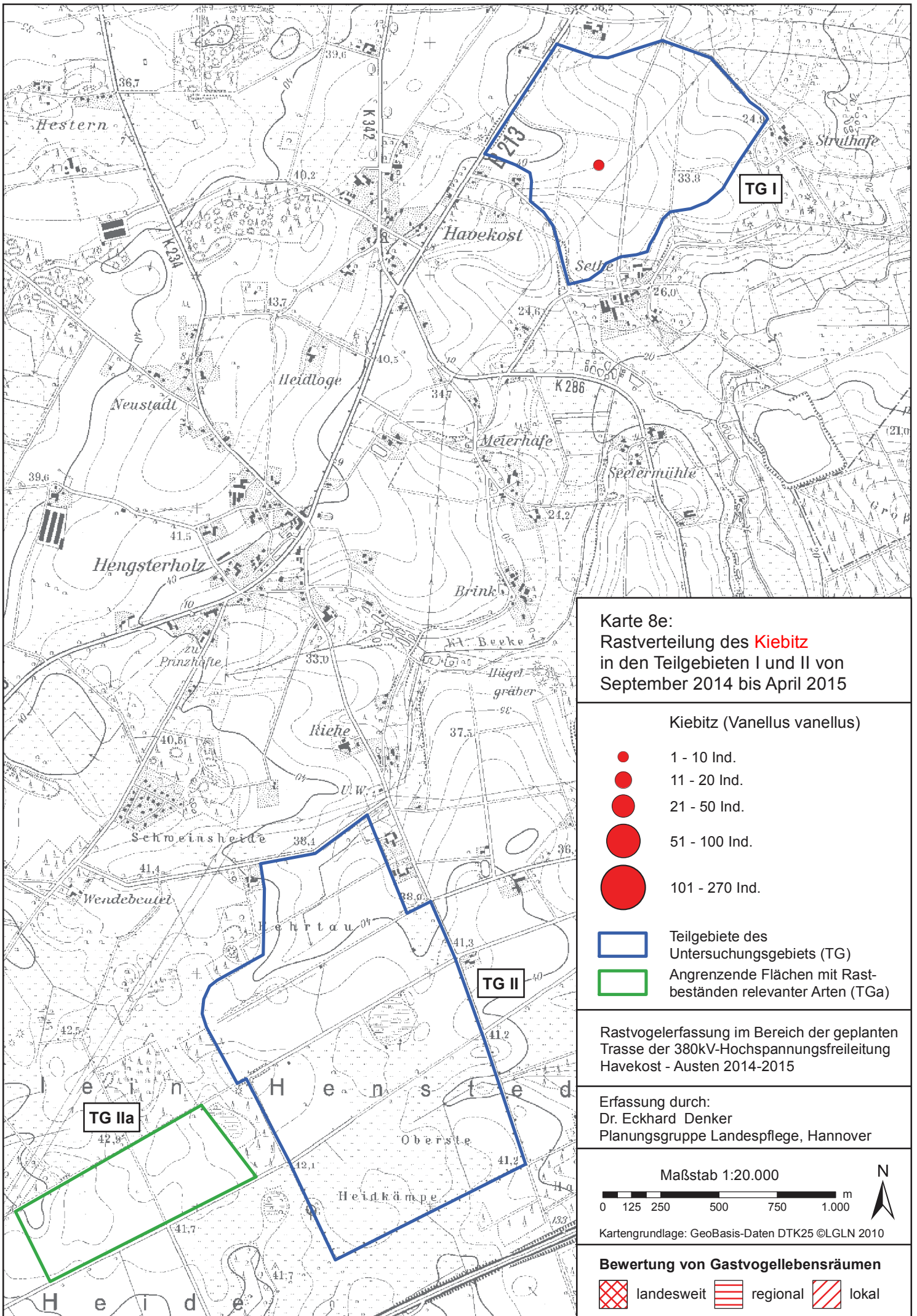
Erfassung durch:
Frank Körner & Ulrike Marxmeier
(Naturschutzring Dümmer e.V.),
im Auftrag der Planungsgruppe Landespflege,
Hannover

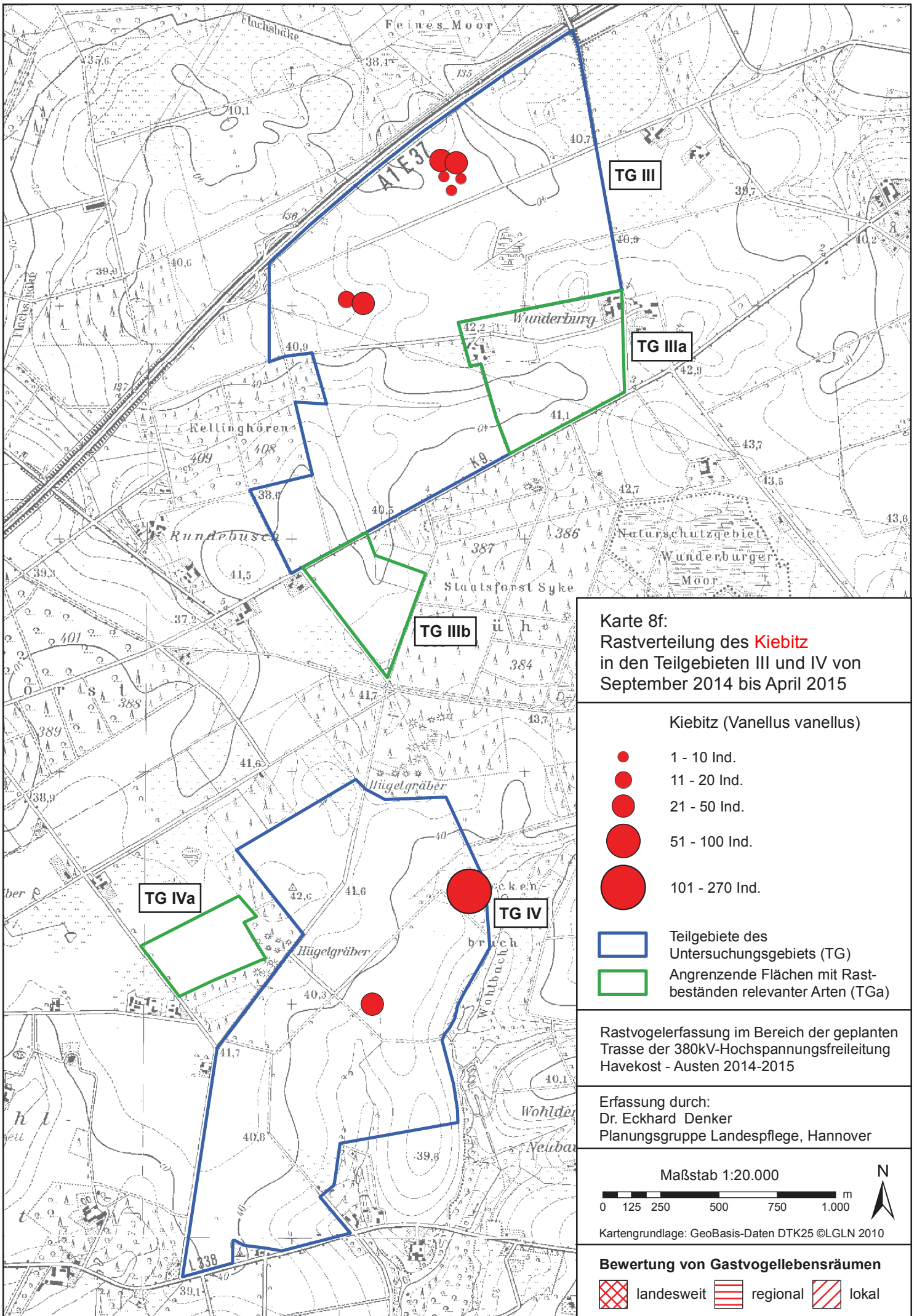
0 250 500 1.000 Meter

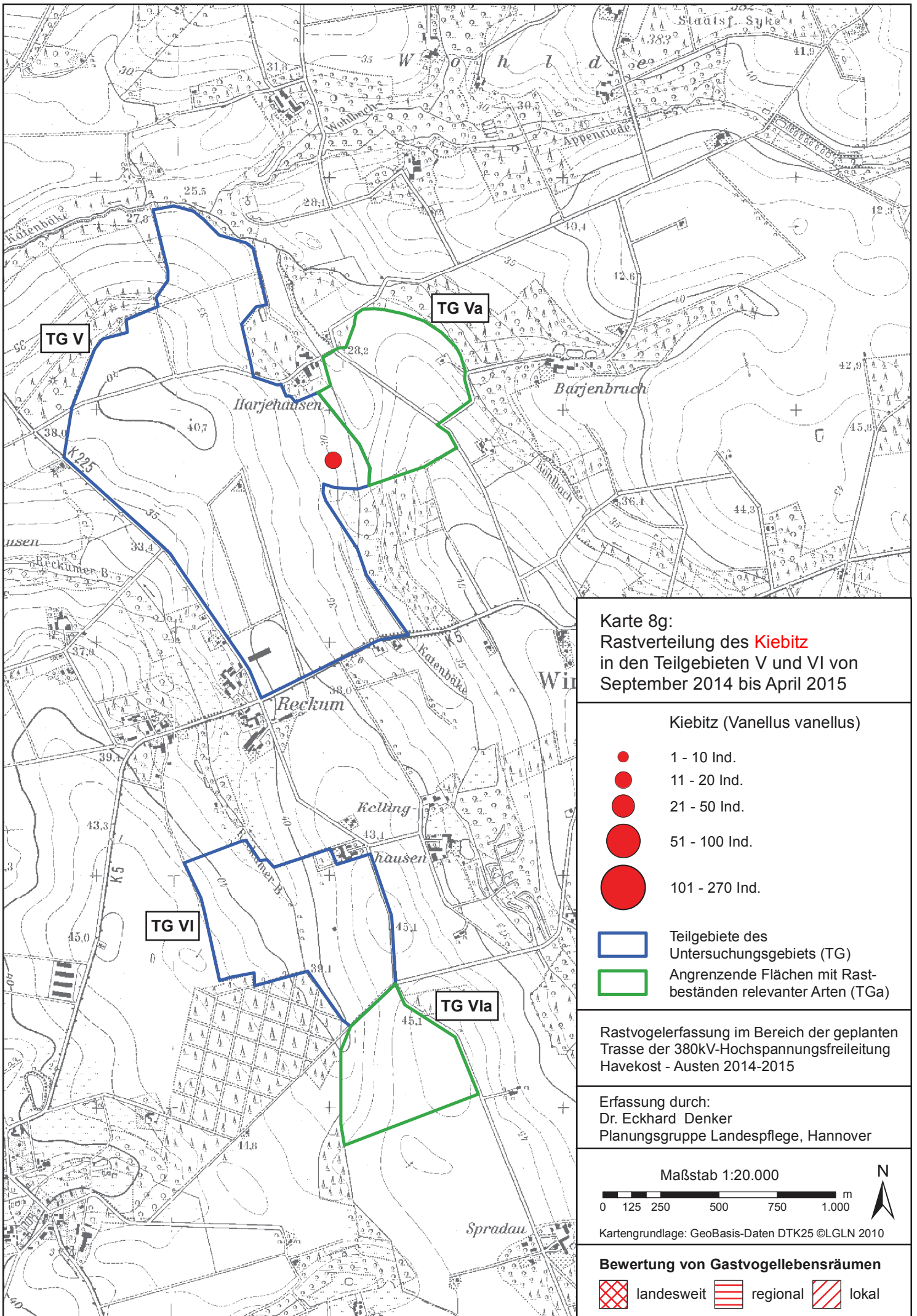
Kartengrundlage TK 5 und ALK:
Maßstäblich verändert

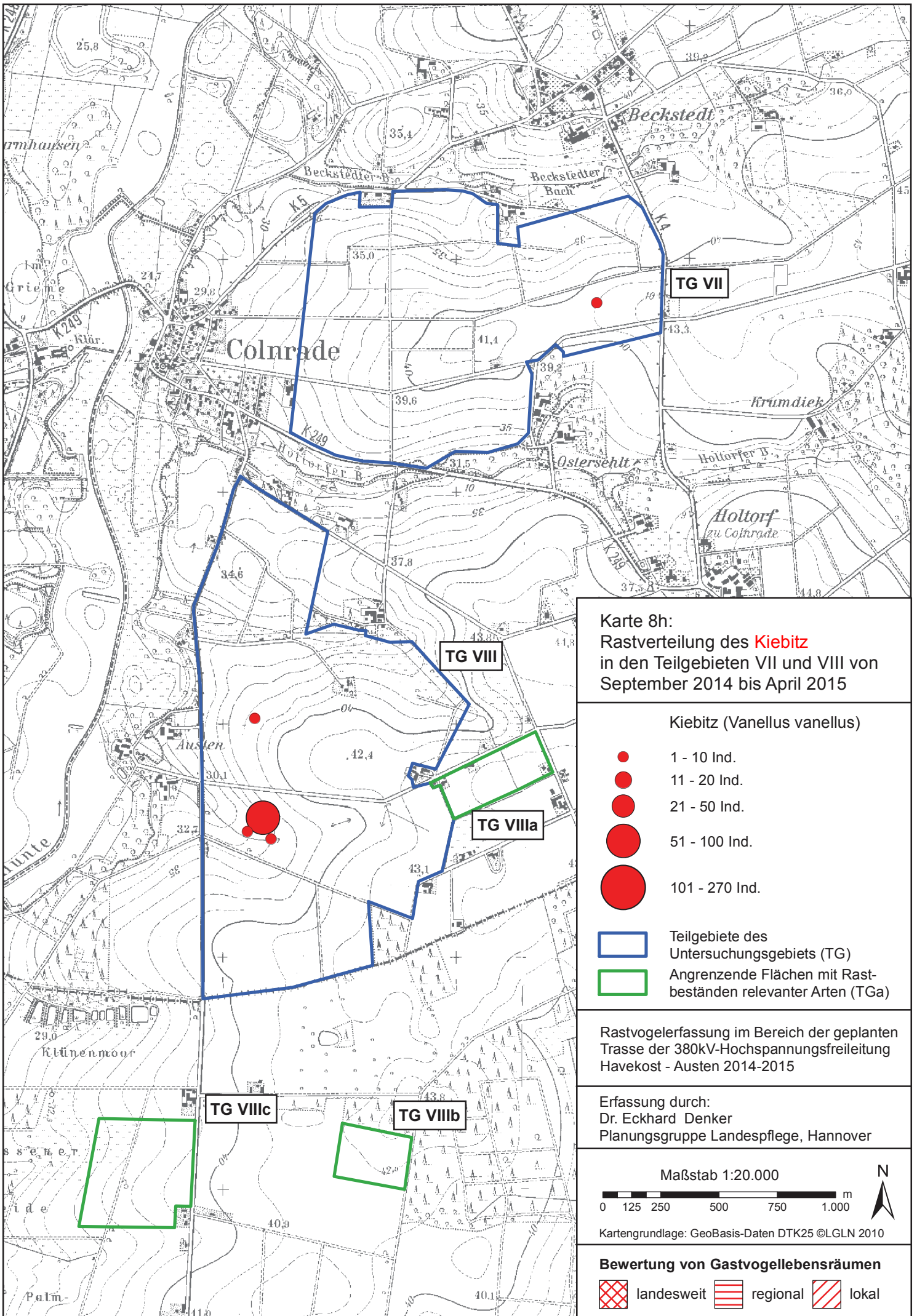
Bewertung von Gastvogellebensräumen

- ▣ landesweit
- ▣ regional
- ▣ lokal









Karte 8h:
 Rastverteilung des **Kiebitz**
 in den Teilgebieten VII und VIII von
 September 2014 bis April 2015

- Kiebitz (*Vanellus vanellus*)
- 1 - 10 Ind.
 - 11 - 20 Ind.
 - 21 - 50 Ind.
 - 51 - 100 Ind.
 - 101 - 270 Ind.
- Teilgebiete des Untersuchungsgebiets (TG)
- Angrenzende Flächen mit Rastbeständen relevanter Arten (TGa)

Rastvogelerfassung im Bereich der geplanten Trasse der 380kV-Hochspannungsfreileitung Havekost - Auster 2014-2015

Erfassung durch:
 Dr. Eckhard Denker
 Planungsgruppe Landespflege, Hannover

Maßstab 1:20.000

0 125 250 500 750 1.000 m

Kartengrundlage: GeoBasis-Daten DTK25 ©LGLN 2010

Bewertung von Gastvogellebensräumen

landesweit regional lokal