

Karte 7a:

Rastverteilung der **Graugans** in den Teilgebieten 1 bis 5 von September 2014 bis April 2015

Graugans (Anser anser)

- 1 - 10 Ind.
- 11 - 20 Ind.
- 21 - 50 Ind.
- 51 - 200 Ind.
- 201 - 420 Ind.

- ▭ Teilgebiete des Untersuchungsgebiets
- ▭ Angrenzende Flächen mit Rastbeständen relevanter Arten

Rastvogelerfassung im Bereich der geplanten Trasse der 380kV-Hochspannungsfreileitung Dickel - Rüssen 2014 - 2015

Erfassung durch:
Frank Körner & Ulrike Marxmeier
(Naturschutzring Dümmer e.V.),
im Auftrag der Planungsgruppe Landespflege,
Hannover

0 250 500 1.000 Meter

Kartengrundlage TK 5 und ALK:
Maßstäblich verändert

N

- Bewertung von Gastvogellebensräumen
- ▣ landesweit
 - ▣ regional
 - ▣ lokal

Karte 7b:

Rastverteilung der **Graugans**
in den Teilgebieten 6 bis 8 von
September 2014 bis April 2015

Graugans (Anser anser)

- 1 - 10 Ind.
- 11 - 20 Ind.
- 21 - 50 Ind.
- 51 - 200 Ind.
- 201 - 420 Ind.

Teilgebiete des
Untersuchungsgebiets

Angrenzende Flächen mit
Rastbeständen relevanter Arten

Rastvogelerfassung im Bereich der geplanten
Trasse der 380kV-Hochspannungsfreileitung
Dickel - Rüssen 2014 - 2015

Erfassung durch:
Frank Körner & Ulrike Marxmeier
(Naturschutzring Dümmer e.V.),
im Auftrag der Planungsgruppe Landespflege,
Hannover

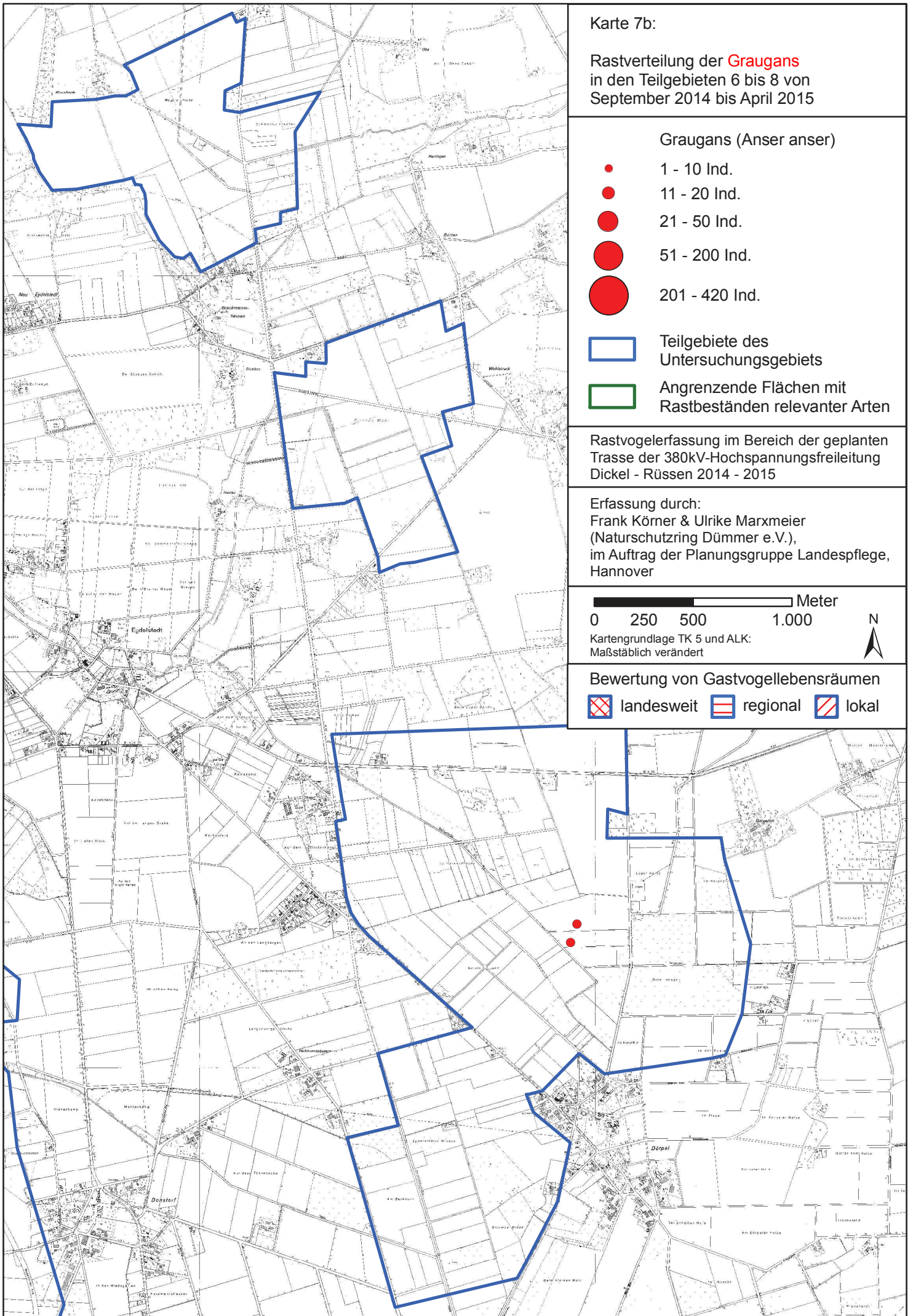
0 250 500 1.000 Meter

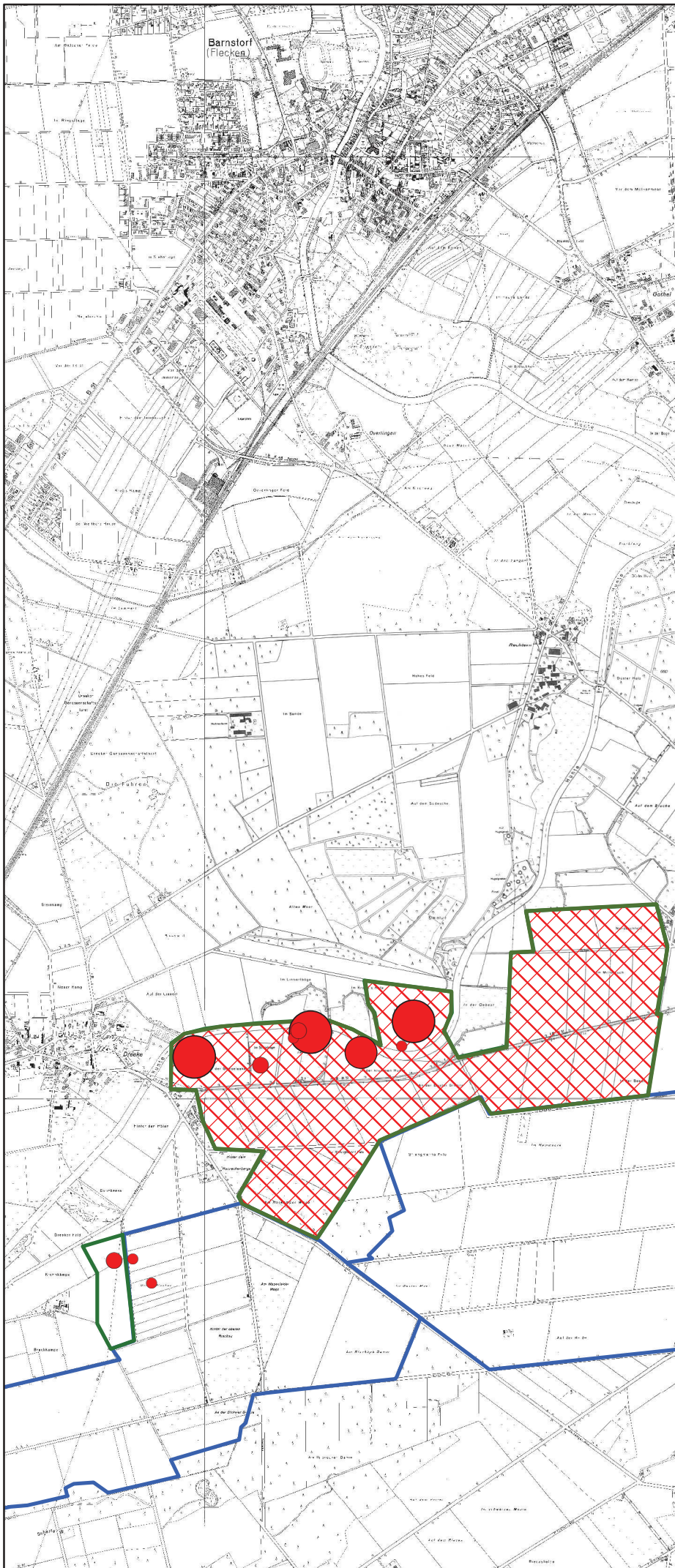
Kartengrundlage TK 5 und ALK:
Maßstäblich verändert



Bewertung von Gastvogellebensräumen

landesweit regional lokal





Karte 7c:

Rastverteilung der **Graugans**
in den Teilgebieten 9 bis 10 von
September 2014 bis April 2015

Graugans (Anser anser)

- 1 - 10 Ind.
- 11 - 20 Ind.
- 21 - 50 Ind.
- 51 - 200 Ind.
- 201 - 420 Ind.

Teilgebiete des
Untersuchungsgebiets

Angrenzende Flächen mit
Rastbeständen relevanter Arten

Rastvogelerfassung im Bereich der geplanten
Trasse der 380kV-Hochspannungsfreileitung
Dickel - Rüssen 2014 - 2015

Erfassung durch:
Frank Körner & Ulrike Marxmeier
(Naturschutzring Dümmer e.V.),
im Auftrag der Planungsgruppe Landespflege,
Hannover

0 250 500 1.000 Meter

Kartengrundlage TK 5 und ALK:
Maßstäblich verändert

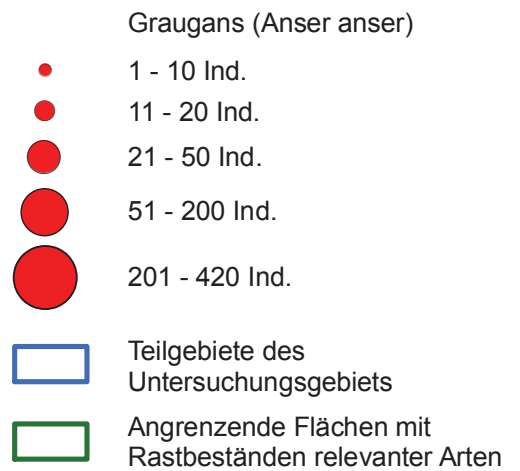


Bewertung von Gastvogellebensräumen

- ▣ landesweit
- ▣ regional
- ▣ lokal

Karte 7d:

Rastverteilung der **Graugans**
in den Teilgebieten 11 bis 12 von
September 2014 bis April 2015

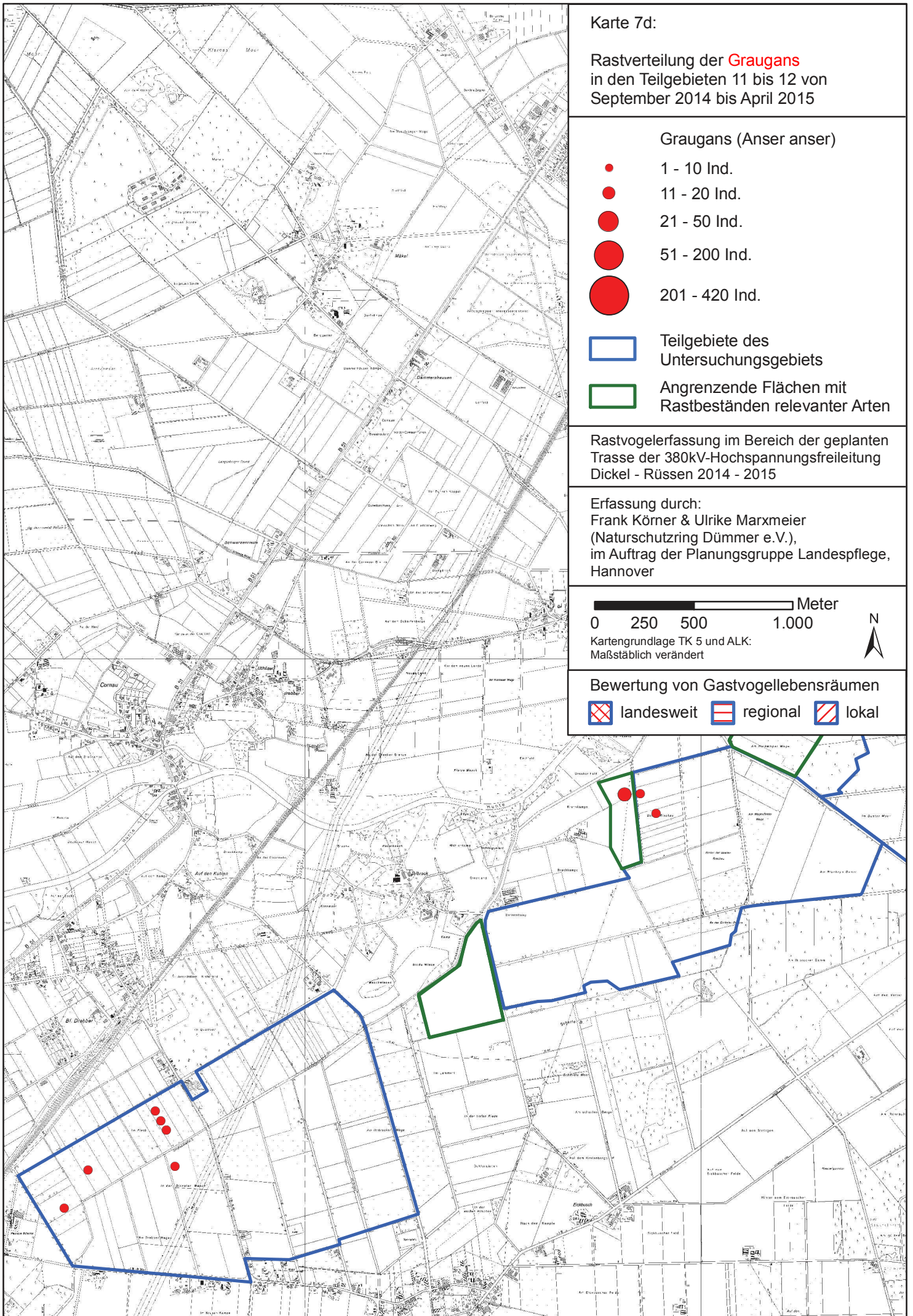


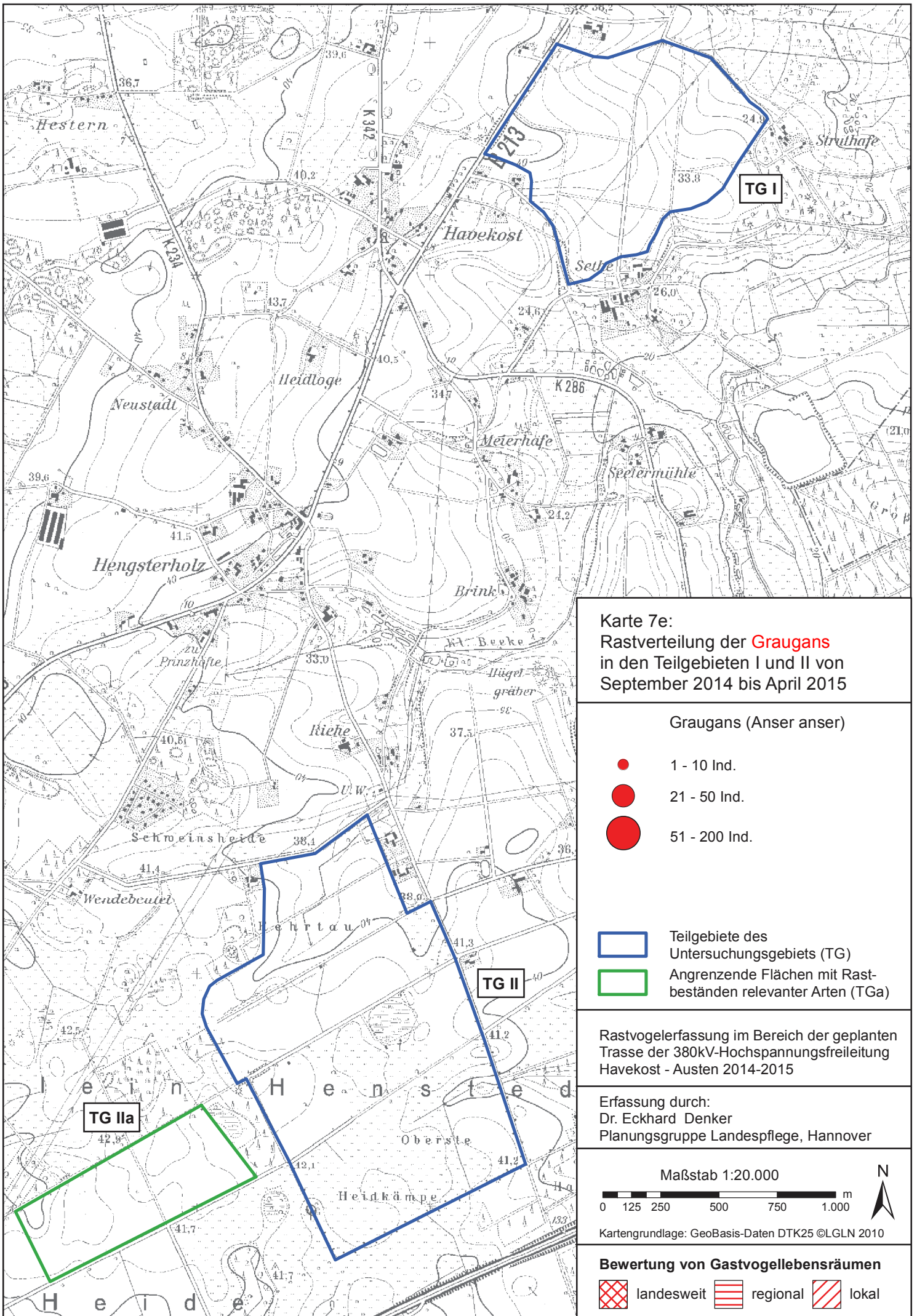
Rastvogelerfassung im Bereich der geplanten
Trasse der 380kV-Hochspannungsfreileitung
Dickel - Rüssen 2014 - 2015

Erfassung durch:
Frank Körner & Ulrike Marxmeier
(Naturschutzring Dümmer e.V.),
im Auftrag der Planungsgruppe Landespflege,
Hannover



Bewertung von Gastvogellebensräumen





Karte 7e:
 Rastverteilung der **Graugans**
 in den Teilgebieten I und II von
 September 2014 bis April 2015

- Graugans (*Anser anser*)
- 1 - 10 Ind.
 - 21 - 50 Ind.
 - 51 - 200 Ind.
- Teilgebiete des Untersuchungsgebiets (TG)
- Angrenzende Flächen mit Rastbeständen relevanter Arten (TGa)

Rastvogelerfassung im Bereich der geplanten Trasse der 380kV-Hochspannungsfreileitung Havekost - Austen 2014-2015

Erfassung durch:
 Dr. Eckhard Denker
 Planungsgruppe Landespflege, Hannover

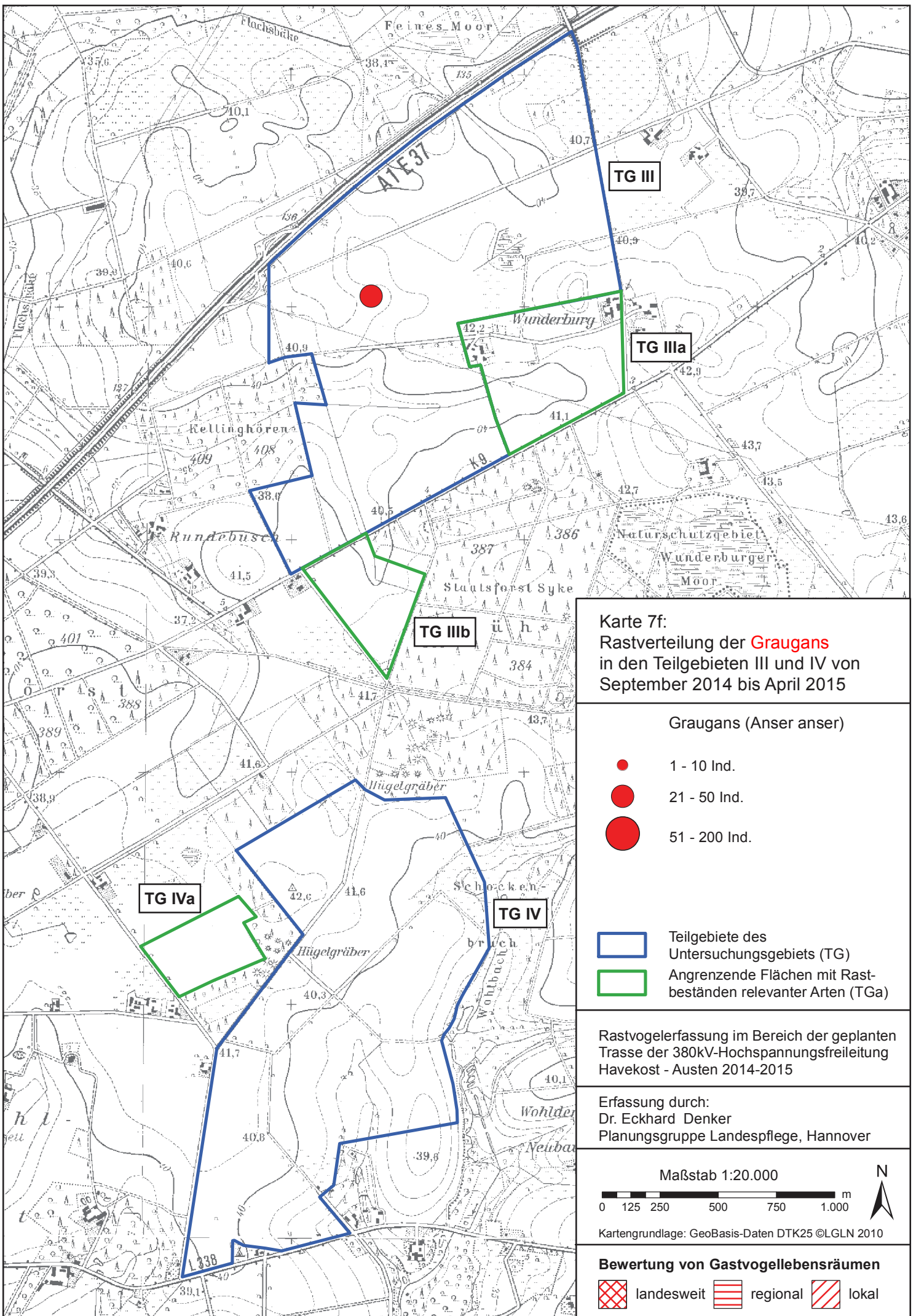
Maßstab 1:20.000

0 125 250 500 750 1.000 m

Kartengrundlage: GeoBasis-Daten DTK25 ©LGLN 2010

Bewertung von Gastvogellebensräumen

- landesweit
- regional
- lokal



Karte 7f:
 Rastverteilung der **Graugans**
 in den Teilgebieten III und IV von
 September 2014 bis April 2015

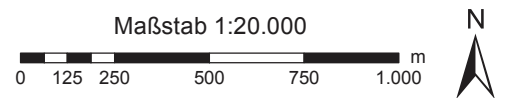
Graugans (*Anser anser*)

- 1 - 10 Ind.
- 21 - 50 Ind.
- 51 - 200 Ind.

- Teilgebiete des Untersuchungsgebiets (TG)
- Angrenzende Flächen mit Rastbeständen relevanter Arten (TGa)

Rastvogelerfassung im Bereich der geplanten Trasse der 380kV-Hochspannungsfreileitung Havekost - Austen 2014-2015

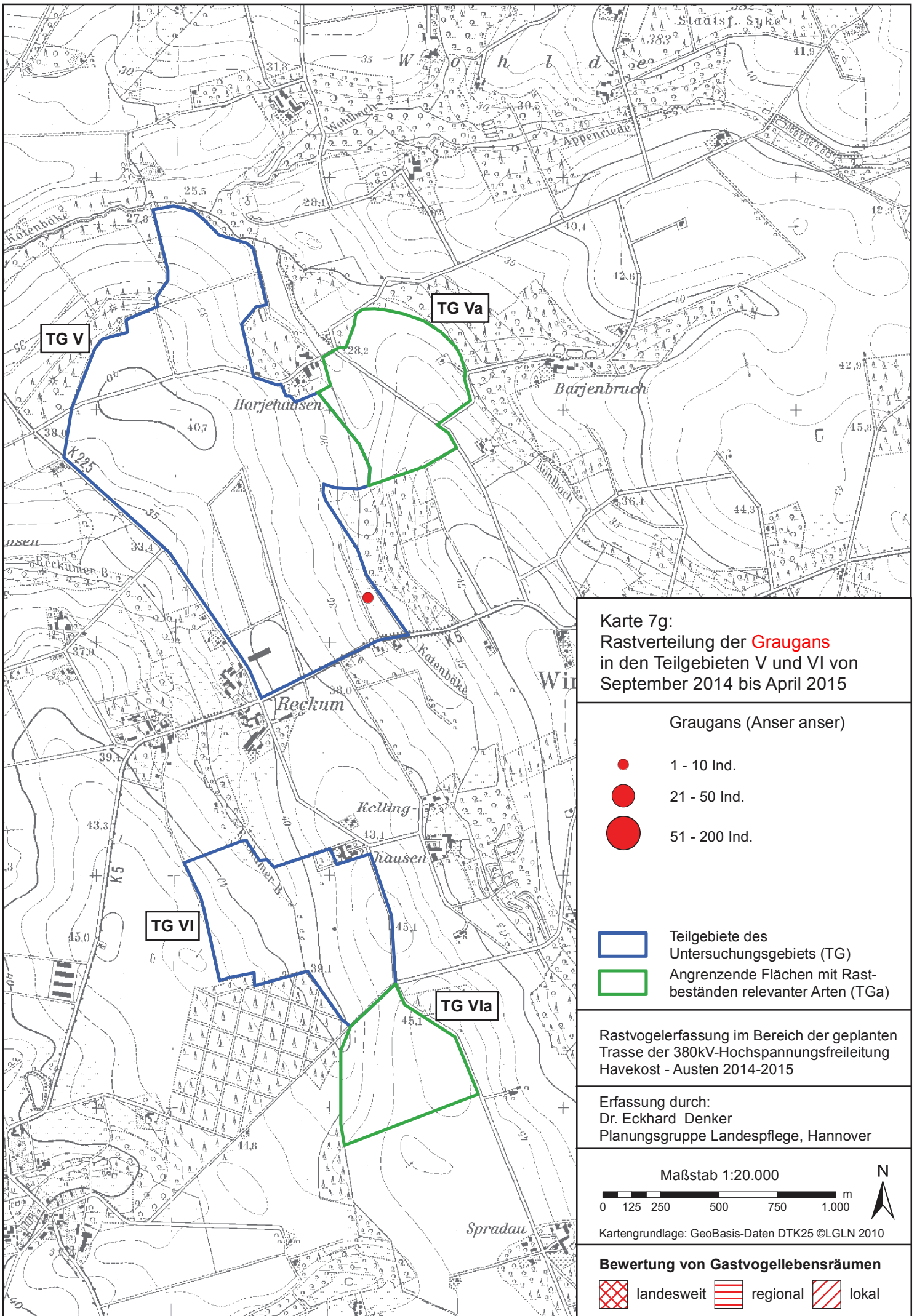
Erfassung durch:
 Dr. Eckhard Denker
 Planungsgruppe Landespflege, Hannover



Kartengrundlage: GeoBasis-Daten DTK25 ©LGLN 2010

Bewertung von Gastvogellebensräumen

- landesweit
- regional
- lokal



Karte 7g:
 Rastverteilung der **Graugans**
 in den Teilgebieten V und VI von
 September 2014 bis April 2015

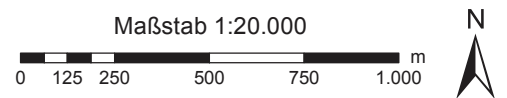
Graugans (*Anser anser*)

- 1 - 10 Ind.
- 21 - 50 Ind.
- 51 - 200 Ind.

- Teilgebiete des Untersuchungsgebiets (TG)
- Angrenzende Flächen mit Rastbeständen relevanter Arten (TGa)

Rastvogelerfassung im Bereich der geplanten Trasse der 380kV-Hochspannungsfreileitung Havekost - Austen 2014-2015

Erfassung durch:
 Dr. Eckhard Denker
 Planungsgruppe Landespflege, Hannover



Kartengrundlage: GeoBasis-Daten DTK25 ©LGLN 2010

Bewertung von Gastvogellebensräumen

- landesweit
- regional
- lokal

