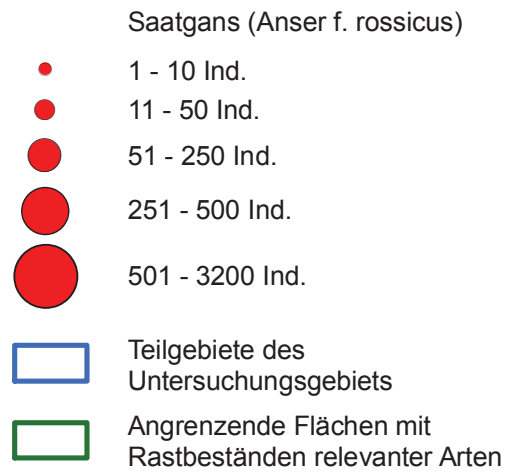


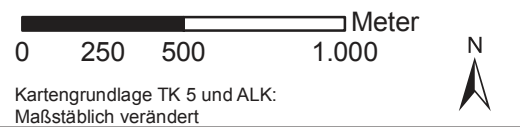
Karte 5a:

Rastverteilung der **Saatgans** in den Teilgebieten 1 bis 5 von September 2014 bis April 2015



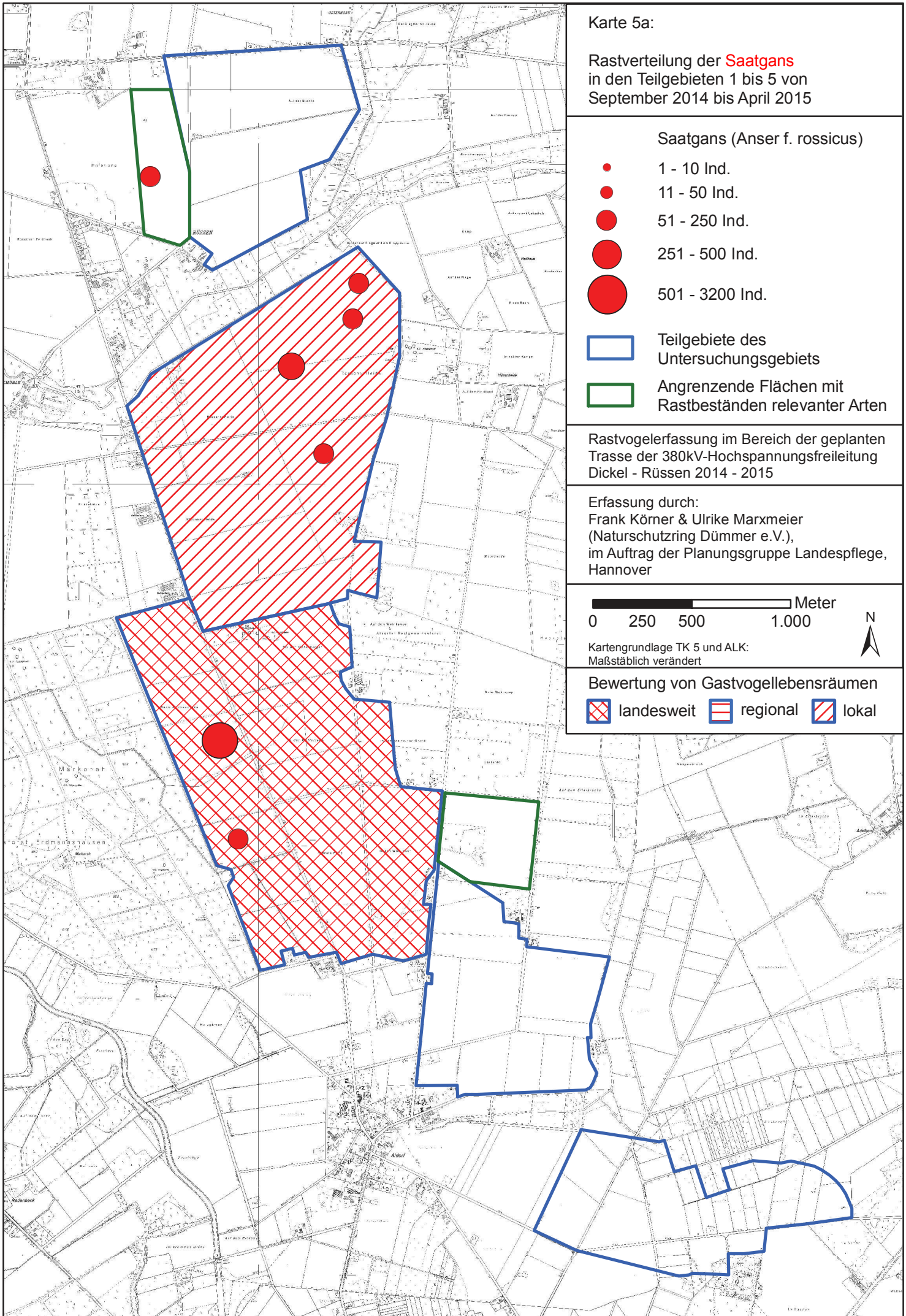
Rastvogelerfassung im Bereich der geplanten Trasse der 380kV-Hochspannungsfreileitung Dickel - Rüssen 2014 - 2015

Erfassung durch:  
Frank Körner & Ulrike Marxmeier  
(Naturschutzring Dümmer e.V.),  
im Auftrag der Planungsgruppe Landespflege,  
Hannover



Bewertung von Gastvogellebensräumen

▨ landesweit ▨ regional ▨ lokal





Karte 5b:

Rastverteilung der **Saatgans**  
in den Teilgebieten 6 bis 8 von  
September 2014 bis April 2015

Saatgans (*Anser f. rossicus*)

- 1 - 10 Ind.
- 11 - 50 Ind.
- 51 - 250 Ind.
- 251 - 500 Ind.
- 501 - 3200 Ind.

▭ Teilgebiete des  
Untersuchungsgebiets

▭ Angrenzende Flächen mit  
Rastbeständen relevanter Arten

Rastvogelerfassung im Bereich der geplanten  
Trasse der 380kV-Hochspannungsfreileitung  
Dickel - Rüssen 2014 - 2015

Erfassung durch:  
Frank Körner & Ulrike Marxmeier  
(Naturschutzring Dümmer e.V.),  
im Auftrag der Planungsgruppe Landespflege,  
Hannover

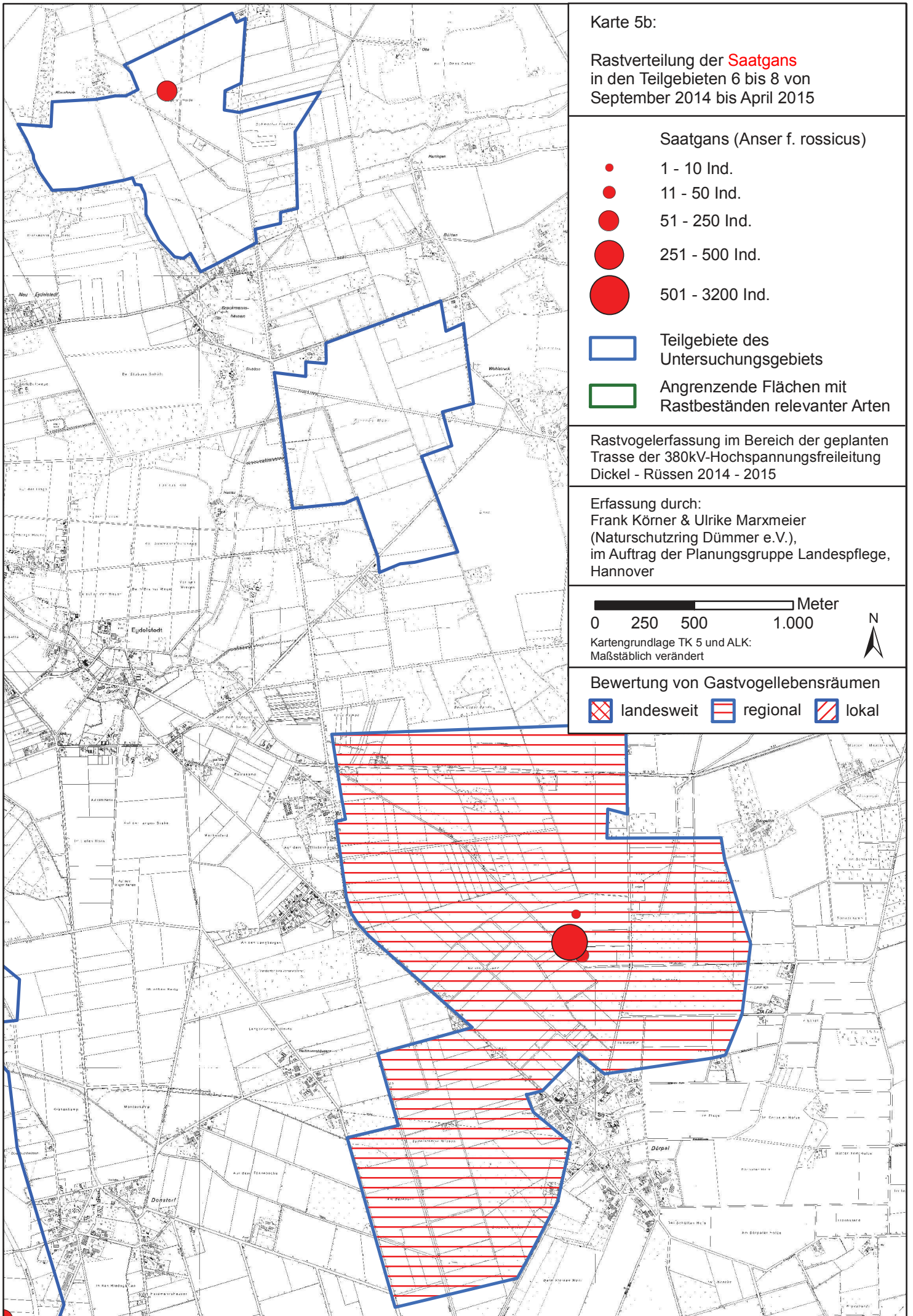
0 250 500 1.000 Meter

Kartengrundlage TK 5 und ALK:  
Maßstäblich verändert

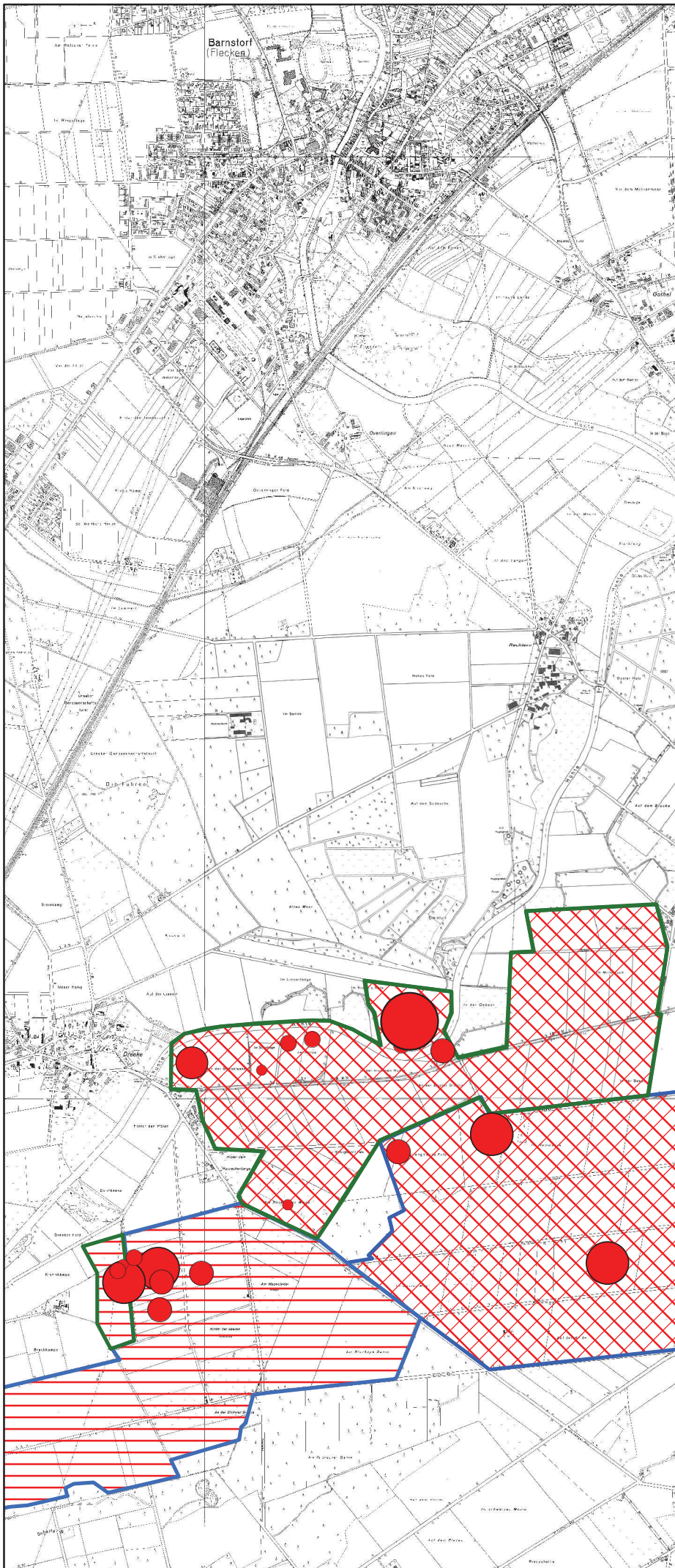


Bewertung von Gastvogellebensräumen

- ▨ landesweit
- ▨ regional
- ▨ lokal







Karte 5c:

Rastverteilung der **Saatgans**  
in den Teilgebieten 9 bis 10 von  
September 2014 bis April 2015

Saatgans (*Anser f. rossicus*)

- 1 - 10 Ind.
- 11 - 50 Ind.
- 51 - 250 Ind.
- 251 - 500 Ind.
- 501 - 3200 Ind.

Teilgebiete des  
Untersuchungsgebiets

Angrenzende Flächen mit  
Rastbeständen relevanter Arten

Rastvogelerfassung im Bereich der geplanten  
Trasse der 380kV-Hochspannungsfreileitung  
Dickel - Rüssen 2014 - 2015

Erfassung durch:  
Frank Körner & Ulrike Marxmeier  
(Naturschutzring Dümmer e.V.),  
im Auftrag der Planungsgruppe Landespflege,  
Hannover

0 250 500 1.000 Meter

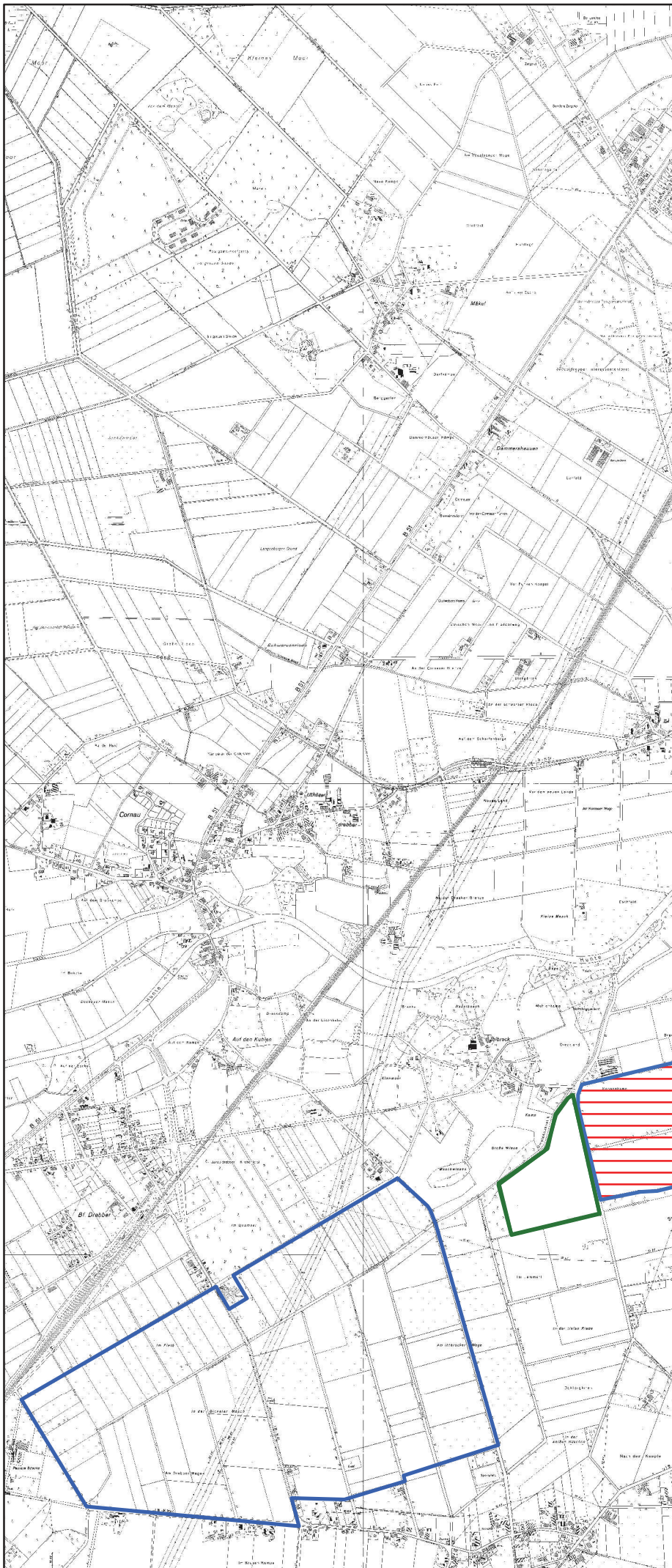
Kartengrundlage TK 5 und ALK:  
Maßstäblich verändert



Bewertung von Gastvogellebensräumen

- ▣ landesweit
- ▣ regional
- ▣ lokal

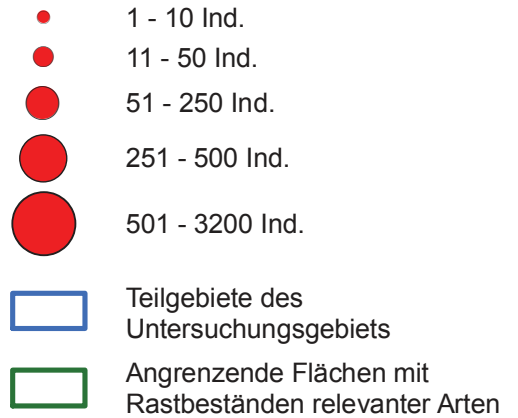




Karte 5d:

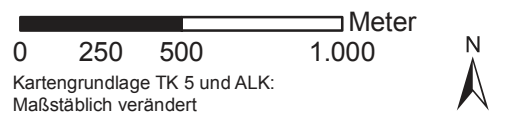
Rastverteilung der **Saatgans**  
in den Teilgebieten 11 bis 12 von  
September 2014 bis April 2015

Saatgans (*Anser f. rossicus*)



Rastvogelerfassung im Bereich der geplanten  
Trasse der 380kV-Hochspannungsfreileitung  
Dickel - Rüssen 2014 - 2015

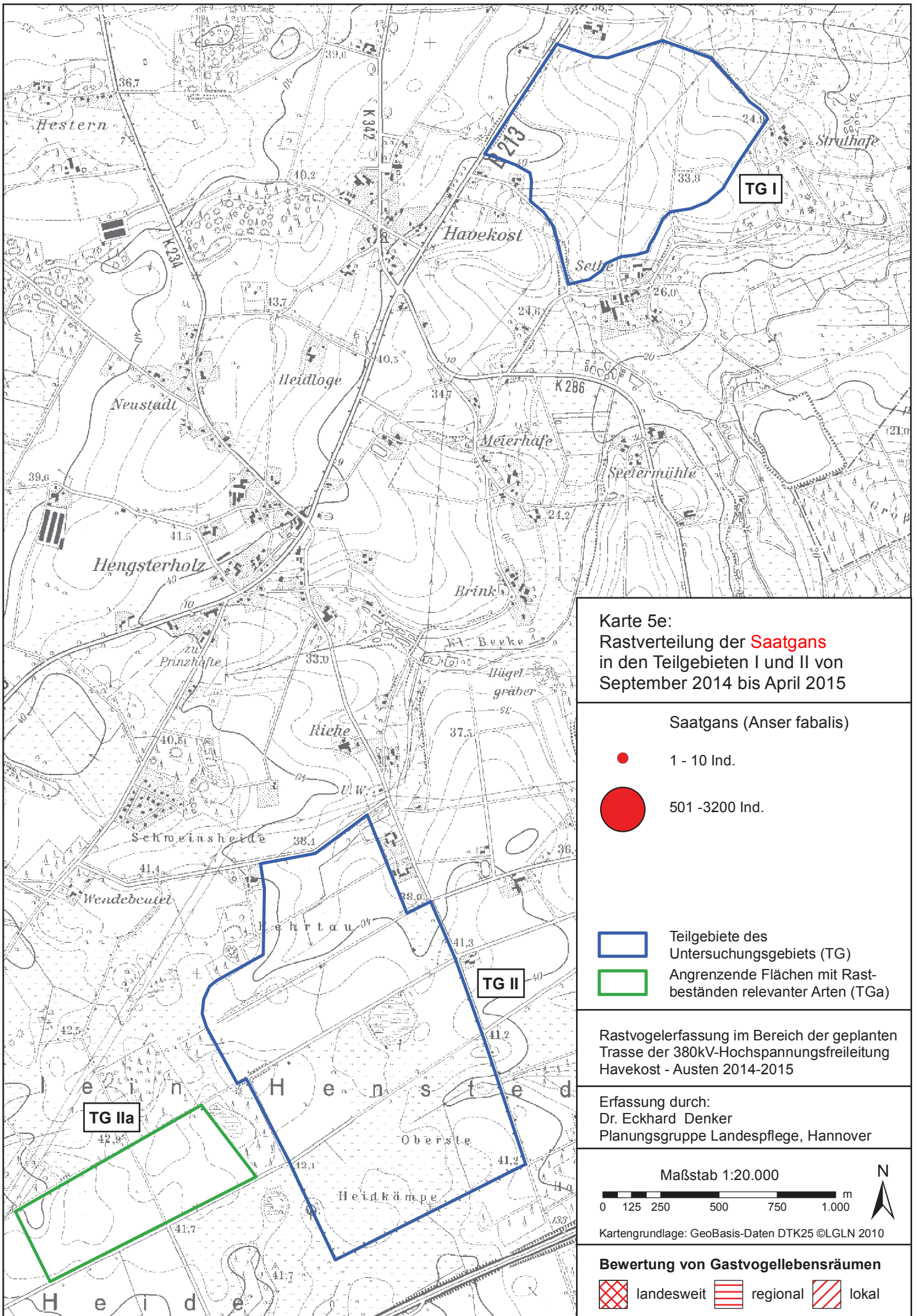
Erfassung durch:  
Frank Körner & Ulrike Marxmeier  
(Naturschutzring Dümmer e.V.),  
im Auftrag der Planungsgruppe Landespflege,  
Hannover

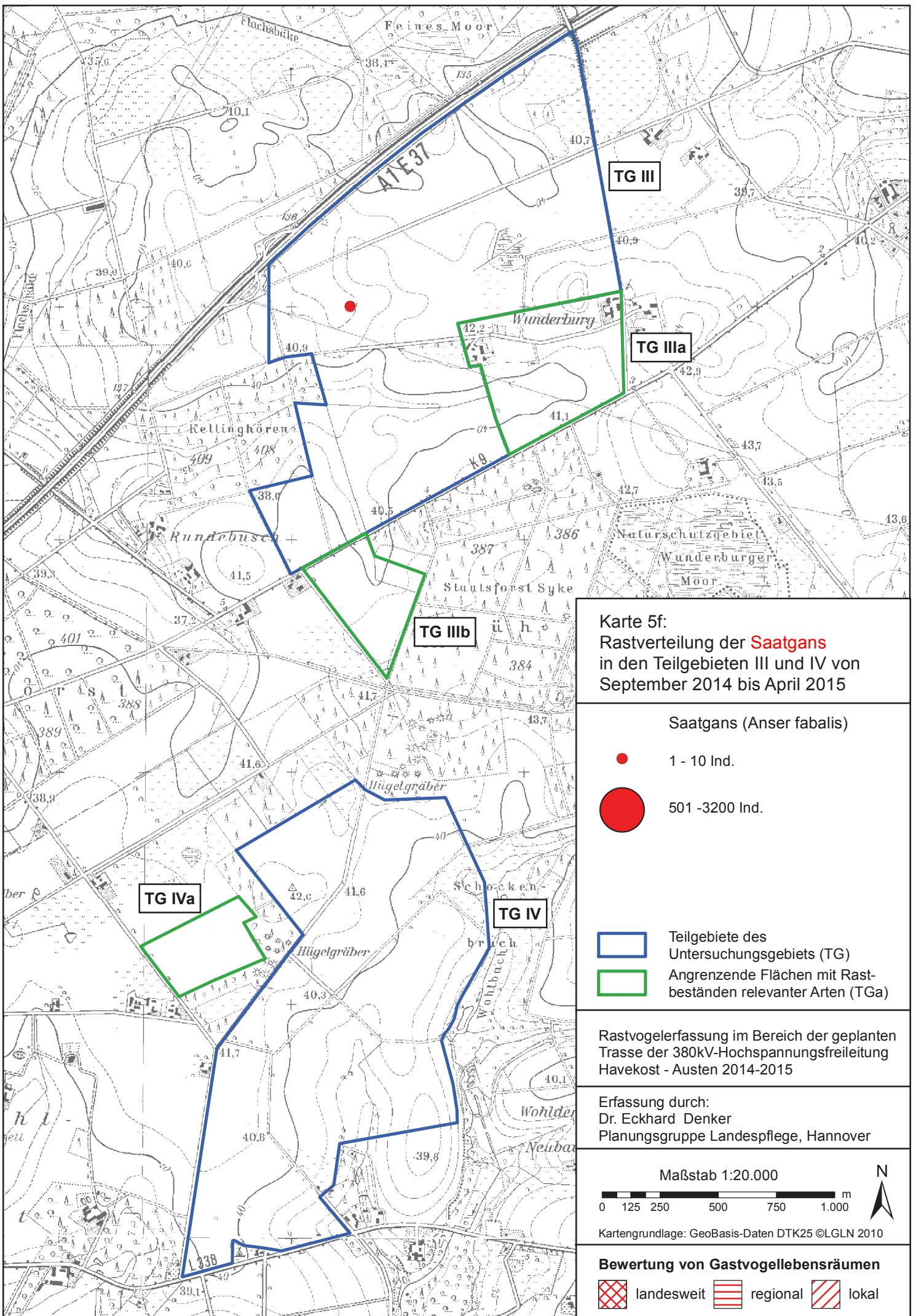


Bewertung von Gastvogellebensräumen









Karte 5f:  
 Rastverteilung der **Saatkans**  
 in den Teilgebieten III und IV von  
 September 2014 bis April 2015

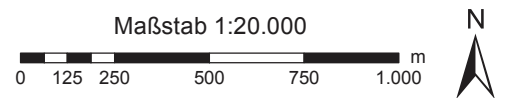
Saatkans (*Anser fabalis*)

- 1 - 10 Ind.
- 501 - 3200 Ind.

- Teilgebiete des Untersuchungsgebiets (TG)
- Angrenzende Flächen mit Rastbeständen relevanter Arten (TGa)

Rastvogelerfassung im Bereich der geplanten Trasse der 380kV-Hochspannungsfreileitung Havekost - Austen 2014-2015

Erfassung durch:  
 Dr. Eckhard Denker  
 Planungsgruppe Landespflege, Hannover

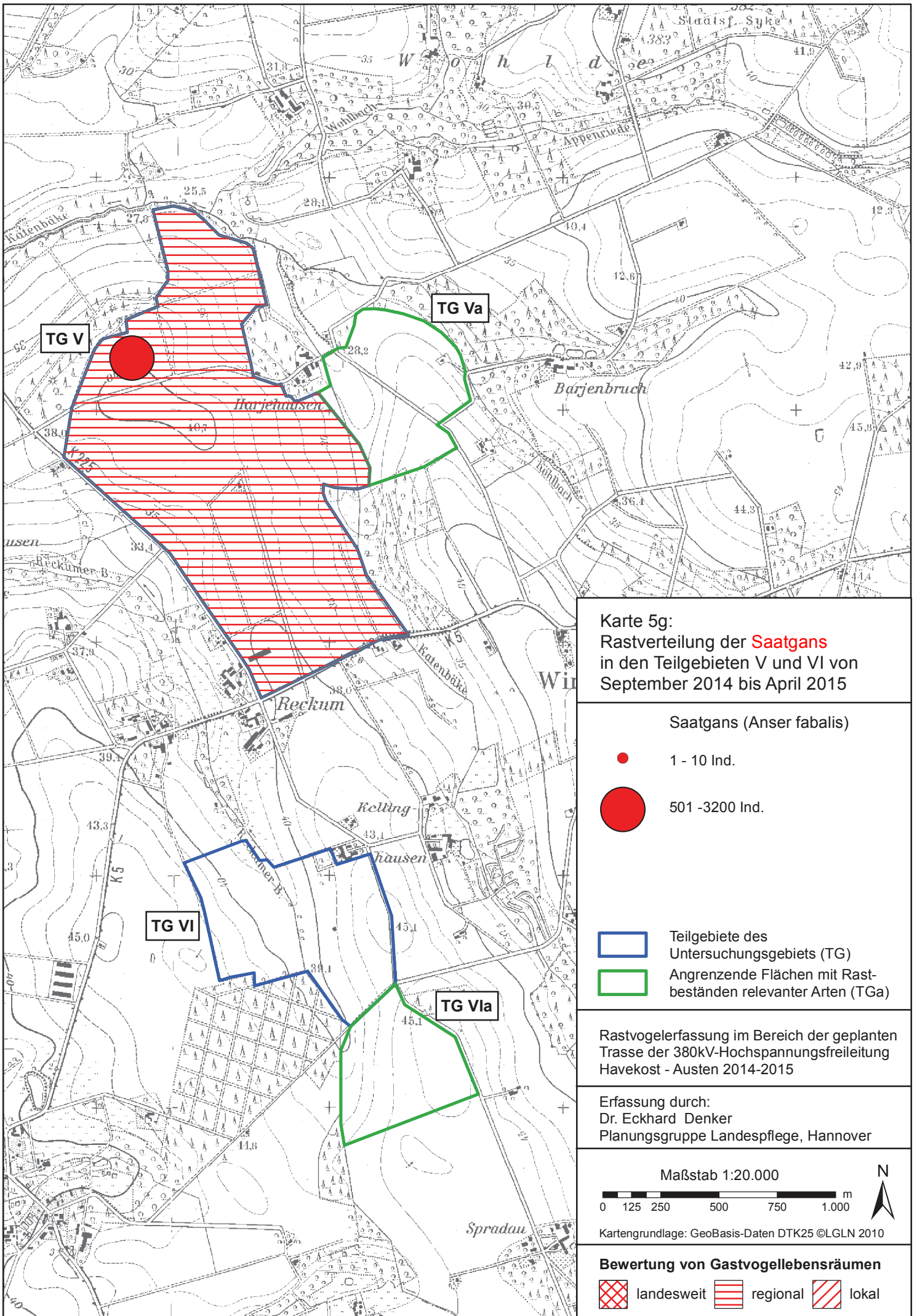


Kartengrundlage: GeoBasis-Daten DTK25 ©LGLN 2010

**Bewertung von Gastvogellebensräumen**

- landesweit
- regional
- lokal





Karte 5g:  
 Rastverteilung der **Saatkans**  
 in den Teilgebieten V und VI von  
 September 2014 bis April 2015

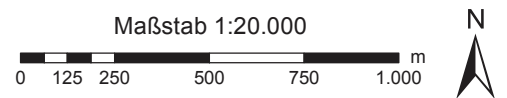
Saatkans (*Anser fabalis*)

- 1 - 10 Ind.
- 501 - 3200 Ind.

- Teilgebiete des Untersuchungsgebiets (TG)
- Angrenzende Flächen mit Rastbeständen relevanter Arten (TGa)

Rastvogelerfassung im Bereich der geplanten Trasse der 380kV-Hochspannungsfreileitung Havekost - Austen 2014-2015

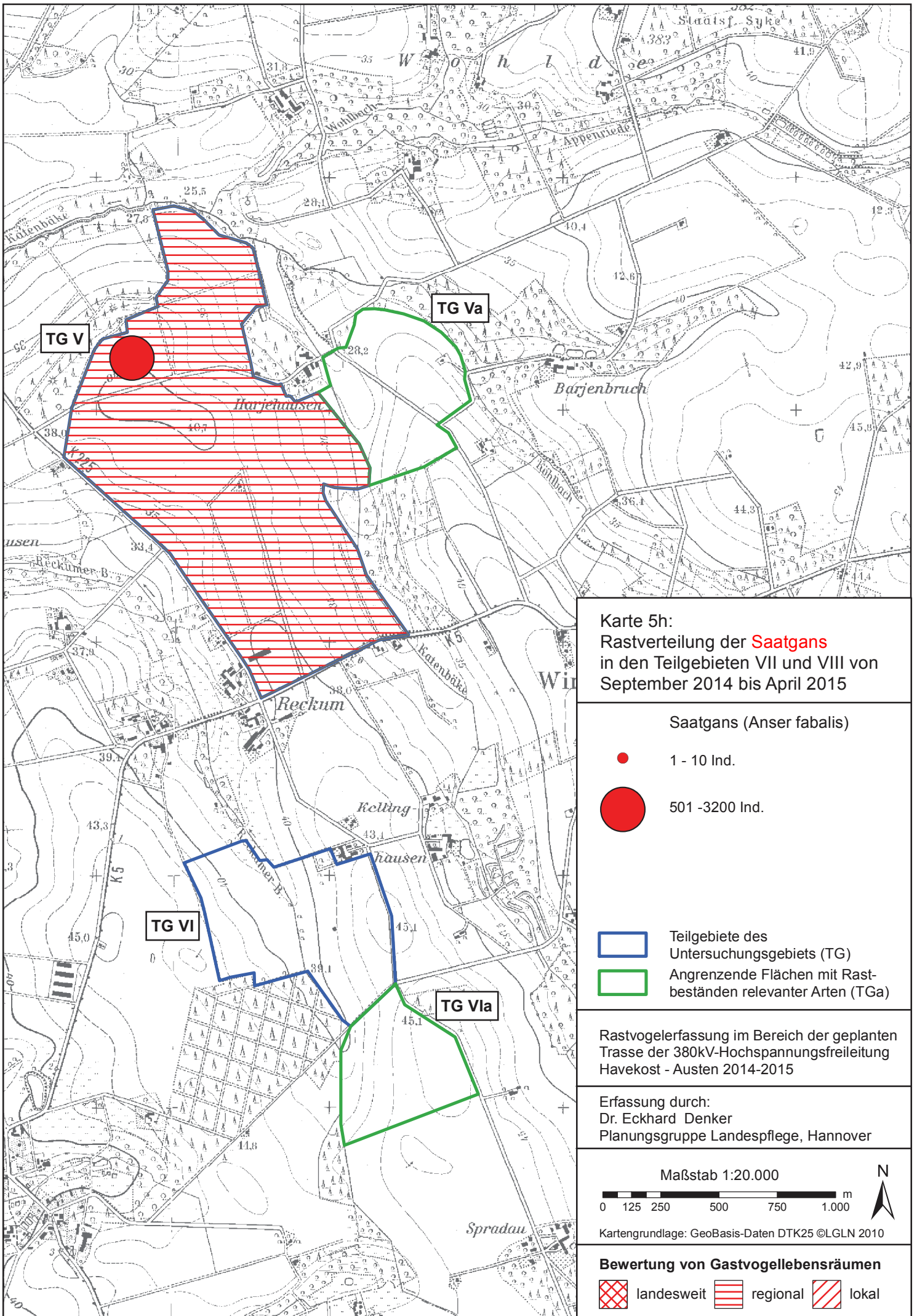
Erfassung durch:  
 Dr. Eckhard Denker  
 Planungsgruppe Landespflege, Hannover



Kartengrundlage: GeoBasis-Daten DTK25 ©LGLN 2010

**Bewertung von Gastvogellebensräumen**

- landesweit
- regional
- lokal



Karte 5h:  
 Rastverteilung der **Saatgans**  
 in den Teilgebieten VII und VIII von  
 September 2014 bis April 2015

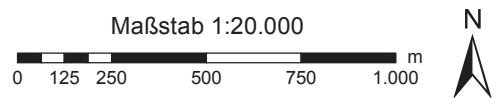
Saatgans (*Anser fabalis*)

- 1 - 10 Ind.
- 501 - 3200 Ind.

- Teilgebiete des Untersuchungsgebiets (TG)
- Angrenzende Flächen mit Rastbeständen relevanter Arten (TGa)

Rastvogelerfassung im Bereich der geplanten Trasse der 380kV-Hochspannungsfreileitung Havekost - Austen 2014-2015

Erfassung durch:  
 Dr. Eckhard Denker  
 Planungsgruppe Landespflege, Hannover



Kartengrundlage: GeoBasis-Daten DTK25 ©LGLN 2010

**Bewertung von Gastvogellebensräumen**

- landesweit
- regional
- lokal