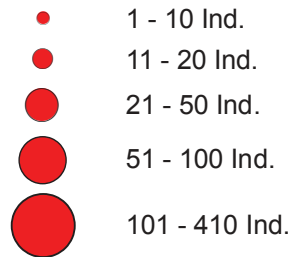


Karte 2b:

Rastverteilung des **Kranichs**
in den Teilgebieten 6 bis 8 von
September 2014 bis April 2015

Kranich (*Grus grus*)

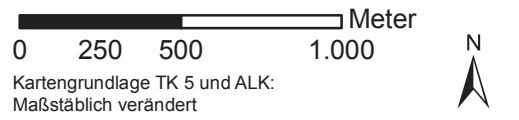


Teilgebiete des
Untersuchungsgebiets

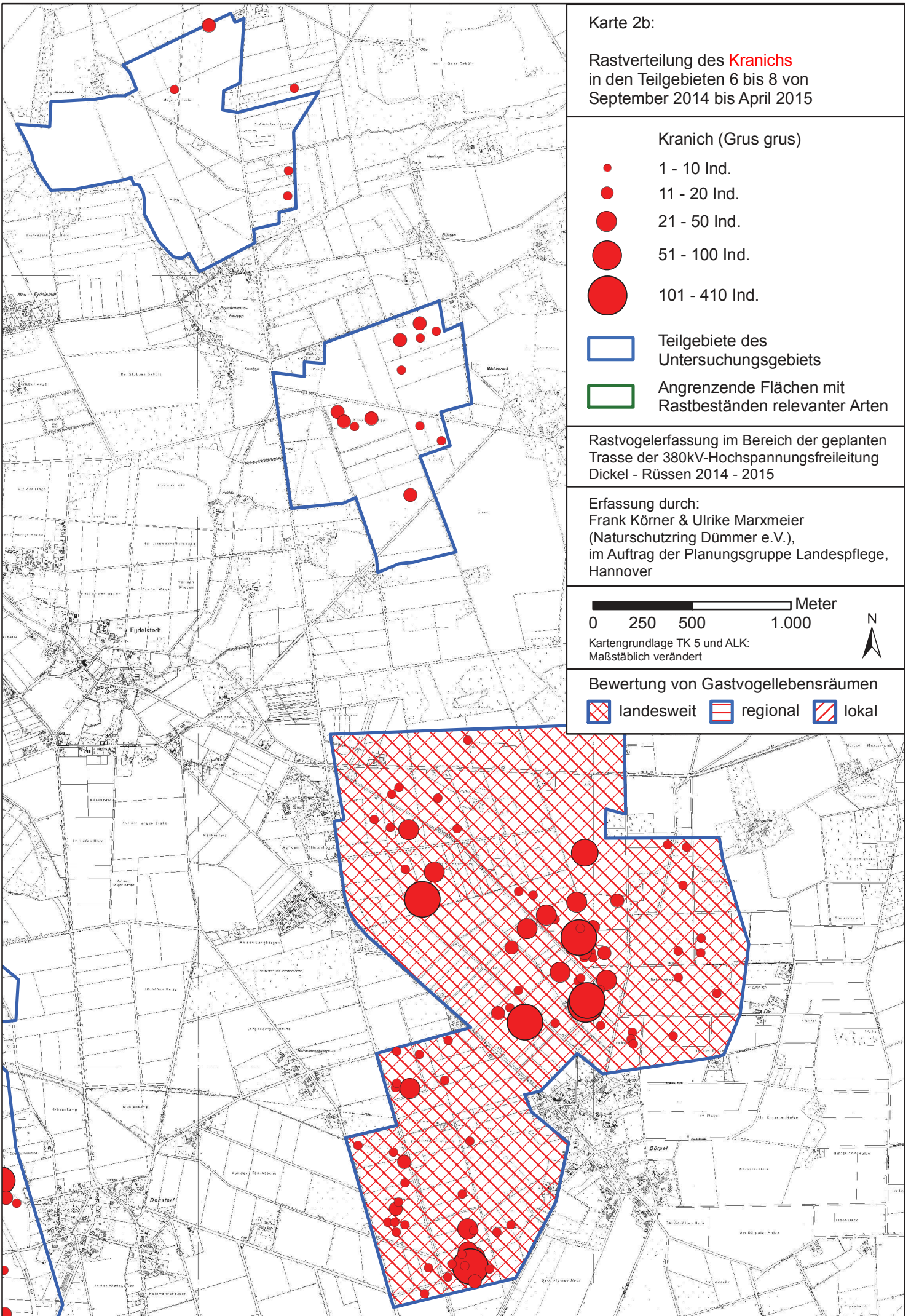
Angrenzende Flächen mit
Rastbeständen relevanter Arten

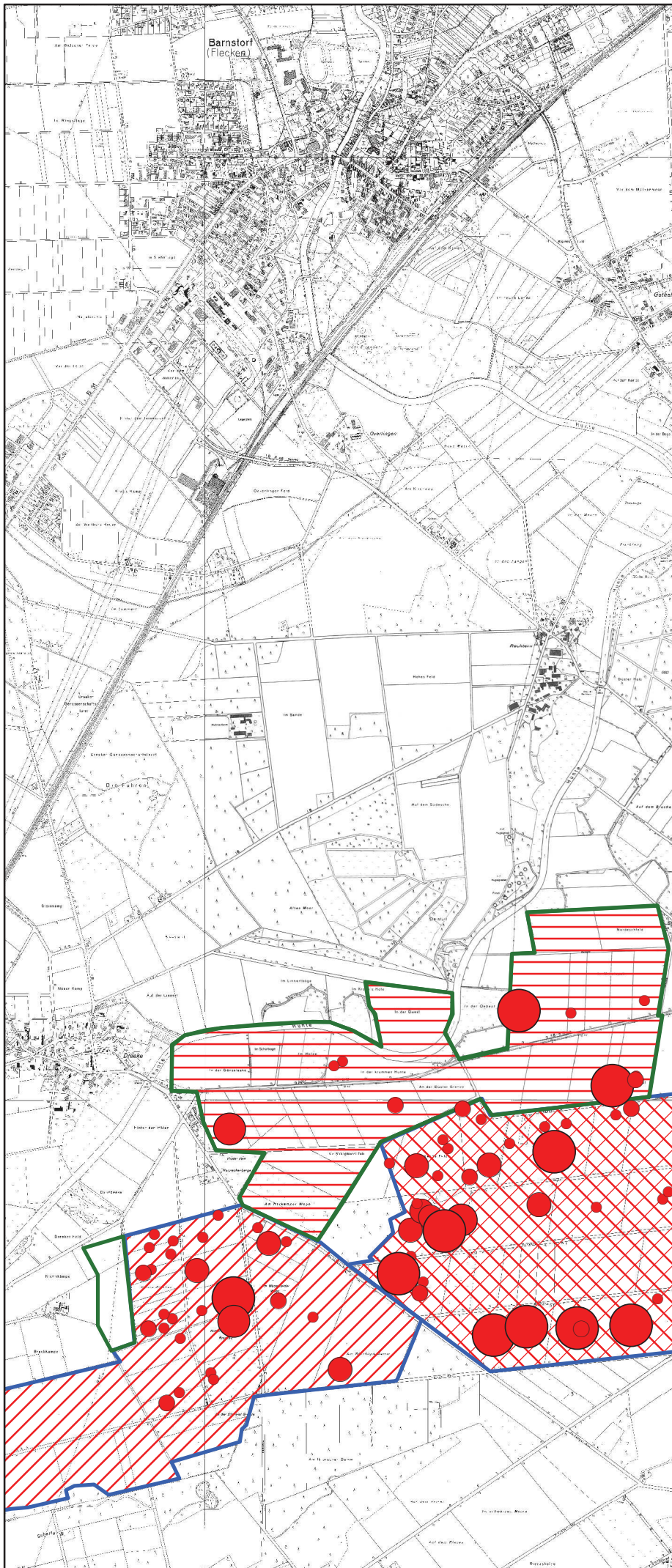
Rastvogelerfassung im Bereich der geplanten
Trasse der 380kV-Hochspannungsfreileitung
Dickel - Rüssen 2014 - 2015

Erfassung durch:
Frank Körner & Ulrike Marxmeier
(Naturschutzring Dümmer e.V.),
im Auftrag der Planungsgruppe Landespflege,
Hannover



Bewertung von Gastvogellebensräumen





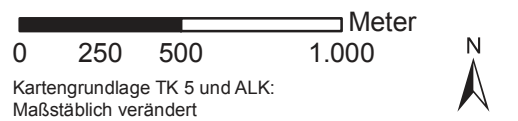
Karte 2c:

Rastverteilung des **Kranichs**
in den Teilgebieten 9 bis 10 von
September 2014 bis April 2015

- Kranich (*Grus grus*)
- 1 - 10 Ind.
 - 11 - 20 Ind.
 - 21 - 50 Ind.
 - 51 - 100 Ind.
 - 101 - 410 Ind.
- Teilgebiete des Untersuchungsgebiets
- Angrenzende Flächen mit Rastbeständen relevanter Arten

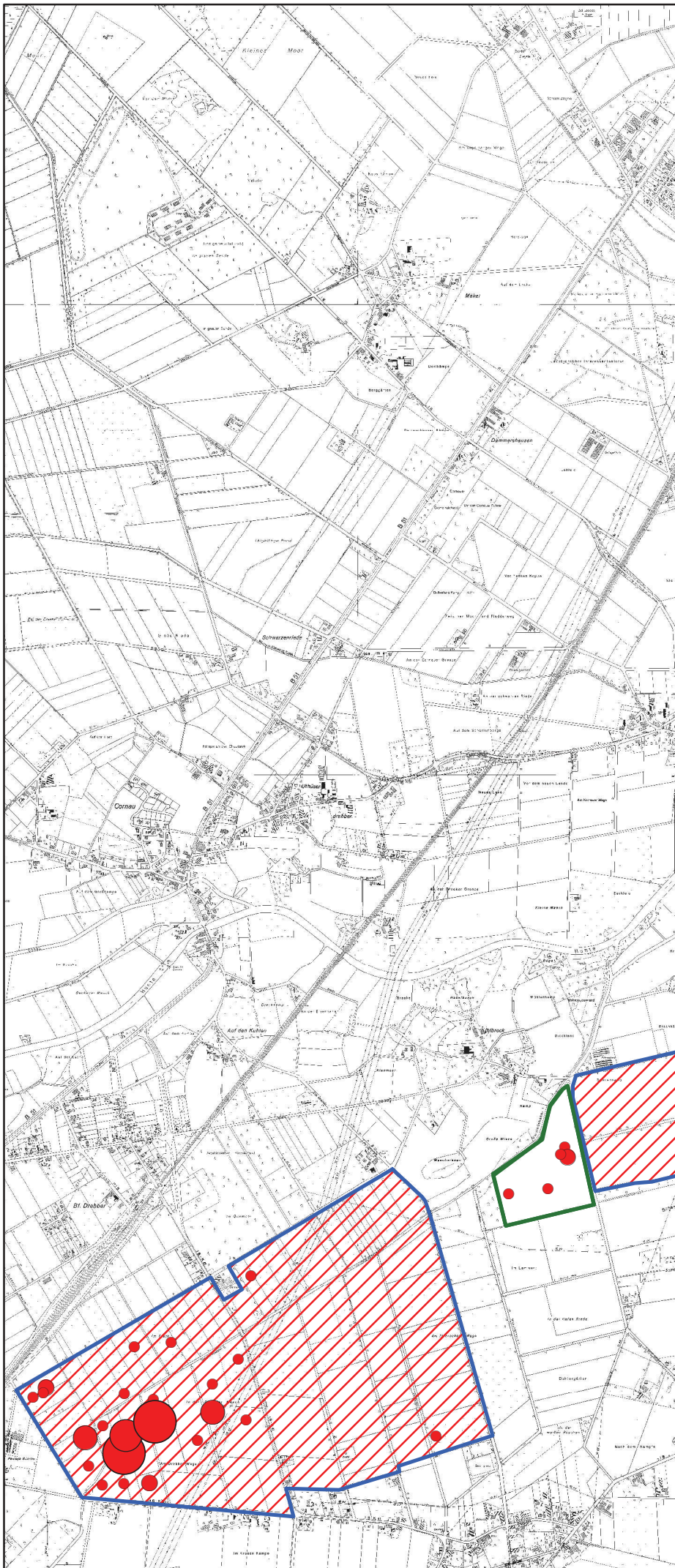
Rastvogelerfassung im Bereich der geplanten
Trasse der 380kV-Hochspannungsfreileitung
Dickel - Rüssen 2014 - 2015

Erfassung durch:
Frank Körner & Ulrike Marxmeier
(Naturschutzring Dümmer e.V.),
im Auftrag der Planungsgruppe Landespflege,
Hannover



Bewertung von Gastvogellebensräumen

- ▨ landesweit ▨ regional ▨ lokal



Karte 2d:

Rastverteilung des **Kranichs**
in den Teilgebieten 11 bis 12 von
September 2014 bis April 2015

- Kranich (*Grus grus*)
- 1 - 10 Ind.
 - 11 - 20 Ind.
 - 21 - 50 Ind.
 - 51 - 100 Ind.
 - 101 - 410 Ind.
- Teilgebiete des Untersuchungsgebiets
- Angrenzende Flächen mit Rastbeständen relevanter Arten

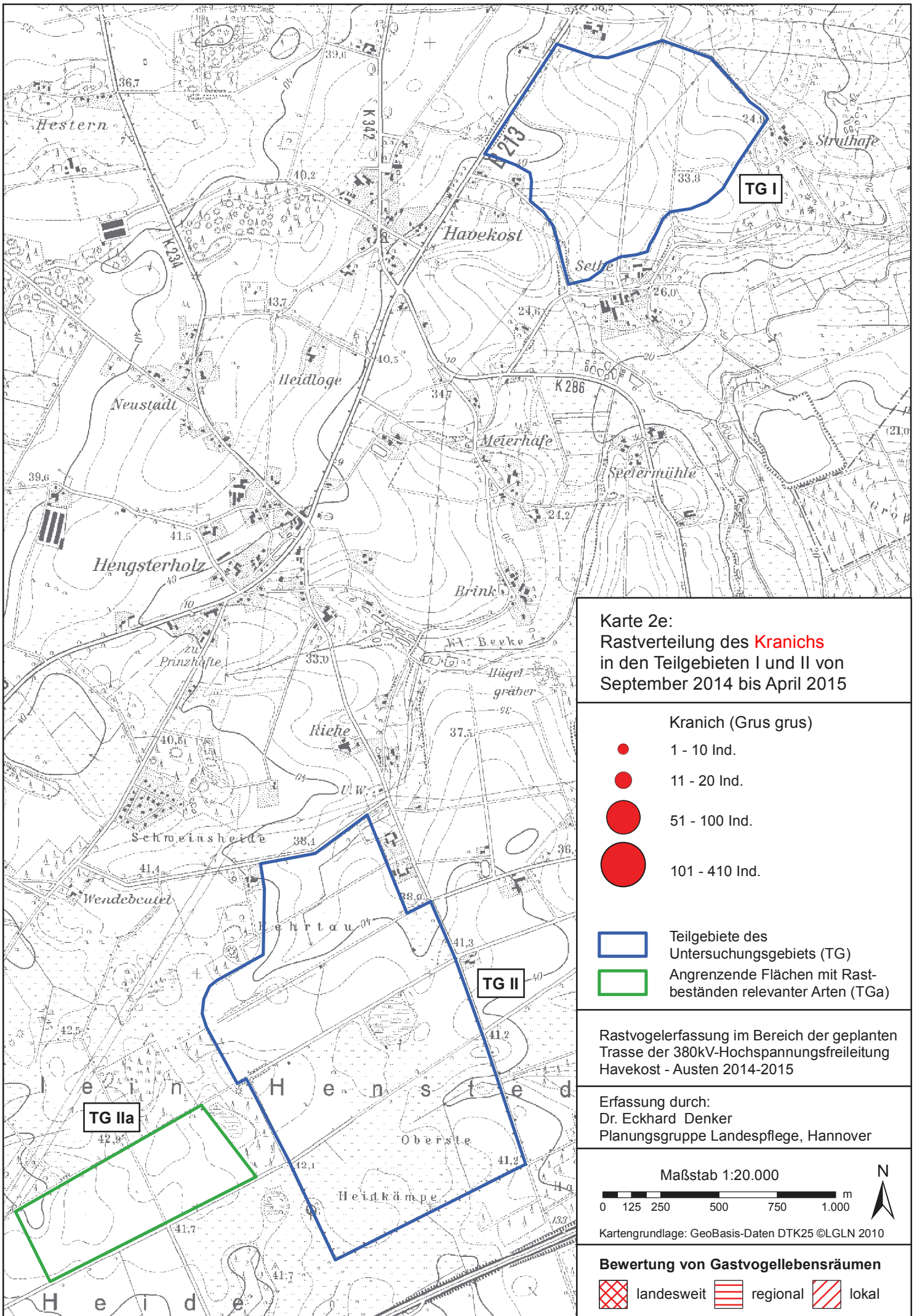
Rastvogelerfassung im Bereich der geplanten
Trasse der 380kV-Hochspannungsfreileitung
Dickel - Rüssen 2014 - 2015

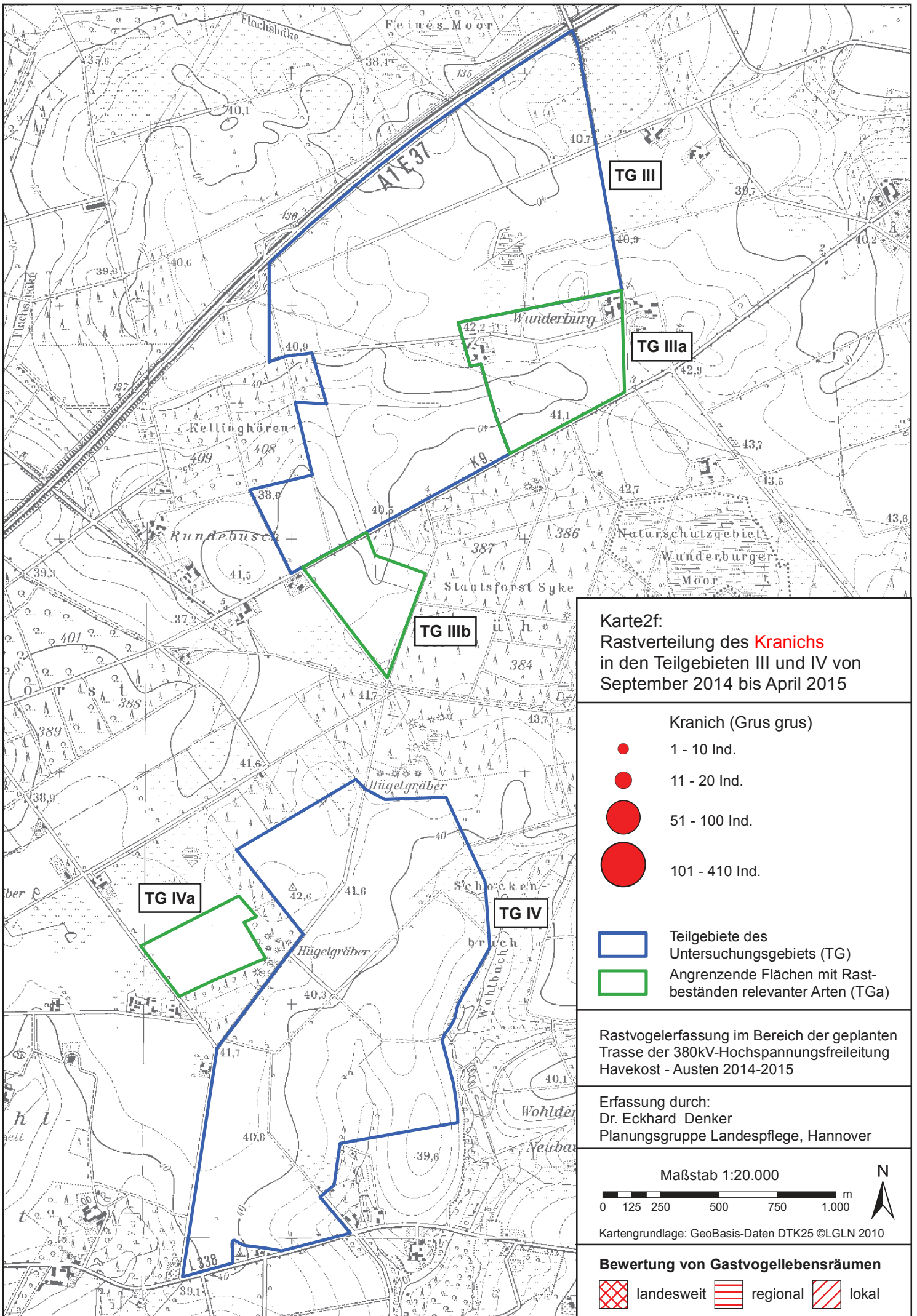
Erfassung durch:
Frank Körner & Ulrike Marxmeier
(Naturschutzring Dümmer e.V.),
im Auftrag der Planungsgruppe Landespflege,
Hannover



Bewertung von Gastvogellebensräumen

- ▨ landesweit ▨ regional ▨ lokal





Karte2f:
 Rastverteilung des **Kranichs**
 in den Teilgebieten III und IV von
 September 2014 bis April 2015

- Kranich (*Grus grus*)
- 1 - 10 Ind.
- 11 - 20 Ind.
- 51 - 100 Ind.
- 101 - 410 Ind.
- Teilgebiete des Untersuchungsgebiets (TG)
- Angrenzende Flächen mit Rastbeständen relevanter Arten (TGa)

Rastvogelerfassung im Bereich der geplanten Trasse der 380kV-Hochspannungsfreileitung Havekost - Austen 2014-2015

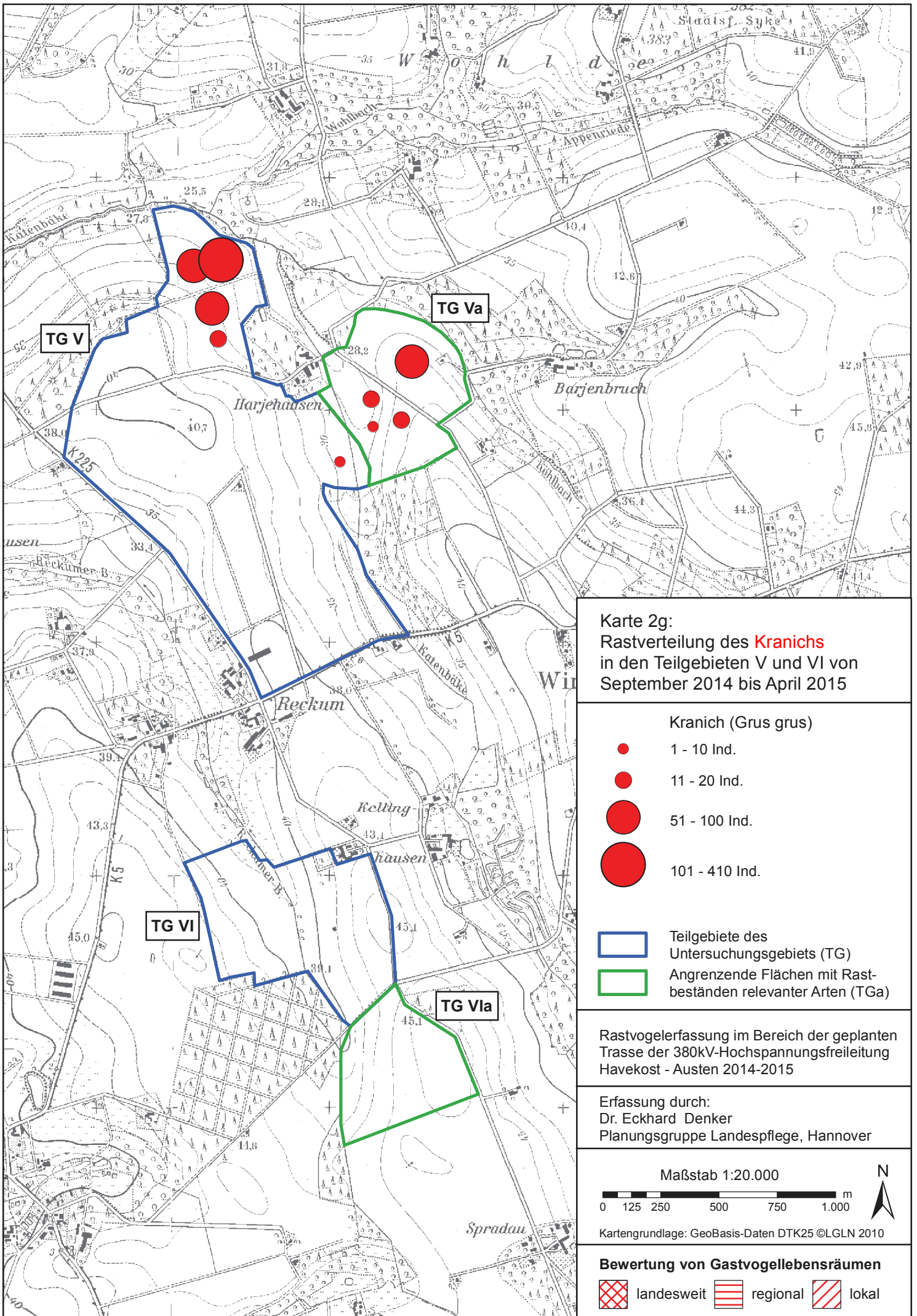
Erfassung durch:
 Dr. Eckhard Denker
 Planungsgruppe Landespflege, Hannover

Maßstab 1:20.000
 0 125 250 500 750 1.000 m

Kartengrundlage: GeoBasis-Daten DTK25 ©LGLN 2010

Bewertung von Gastvogellebensräumen

- ▨ landesweit
- ▨ regional
- ▨ lokal

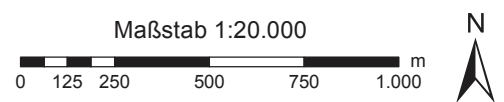


Karte 2g:
 Rastverteilung des **Kranichs**
 in den Teilgebieten V und VI von
 September 2014 bis April 2015

- Kranich (*Grus grus*)
- 1 - 10 Ind.
- 11 - 20 Ind.
- 51 - 100 Ind.
- 101 - 410 Ind.
- ▭ Teilgebiete des Untersuchungsgebiets (TG)
- ▭ Angrenzende Flächen mit Rastbeständen relevanter Arten (TGa)

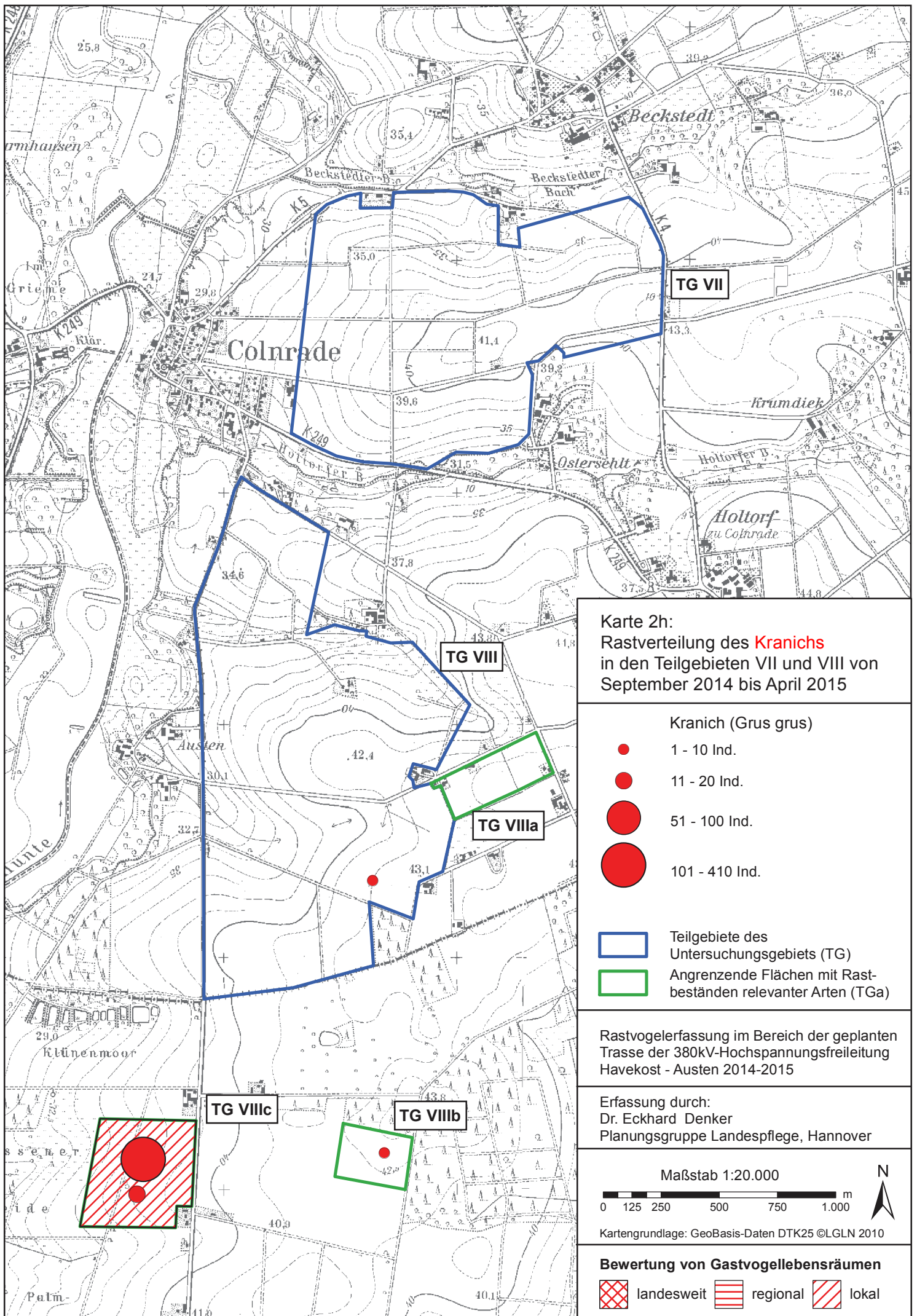
Rastvogelerfassung im Bereich der geplanten Trasse der 380kV-Hochspannungsfreileitung Havekost - Austen 2014-2015

Erfassung durch:
 Dr. Eckhard Denker
 Planungsgruppe Landespflege, Hannover



Kartengrundlage: GeoBasis-Daten DTK25 ©LGLN 2010

- Bewertung von Gastvogellebensräumen**
- ▨ landesweit
 - ▨ regional
 - ▨ lokal



Karte 2h:
 Rastverteilung des **Kranichs**
 in den Teilgebieten VII und VIII von
 September 2014 bis April 2015

- Kranich (*Grus grus*)
- 1 - 10 Ind.
- 11 - 20 Ind.
- 51 - 100 Ind.
- 101 - 410 Ind.
- Teilgebiete des Untersuchungsgebiets (TG)
- Angrenzende Flächen mit Rastbeständen relevanter Arten (TGa)

Rastvogelerfassung im Bereich der geplanten Trasse der 380kV-Hochspannungsfreileitung Havekost - Auster 2014-2015

Erfassung durch:
 Dr. Eckhard Denker
 Planungsgruppe Landespflege, Hannover

Maßstab 1:20.000
 0 125 250 500 750 1.000 m

Kartengrundlage: GeoBasis-Daten DTK25 ©LGLN 2010

Bewertung von Gastvogellebensräumen

- ▨ landesweit
- ▨ regional
- ▨ lokal