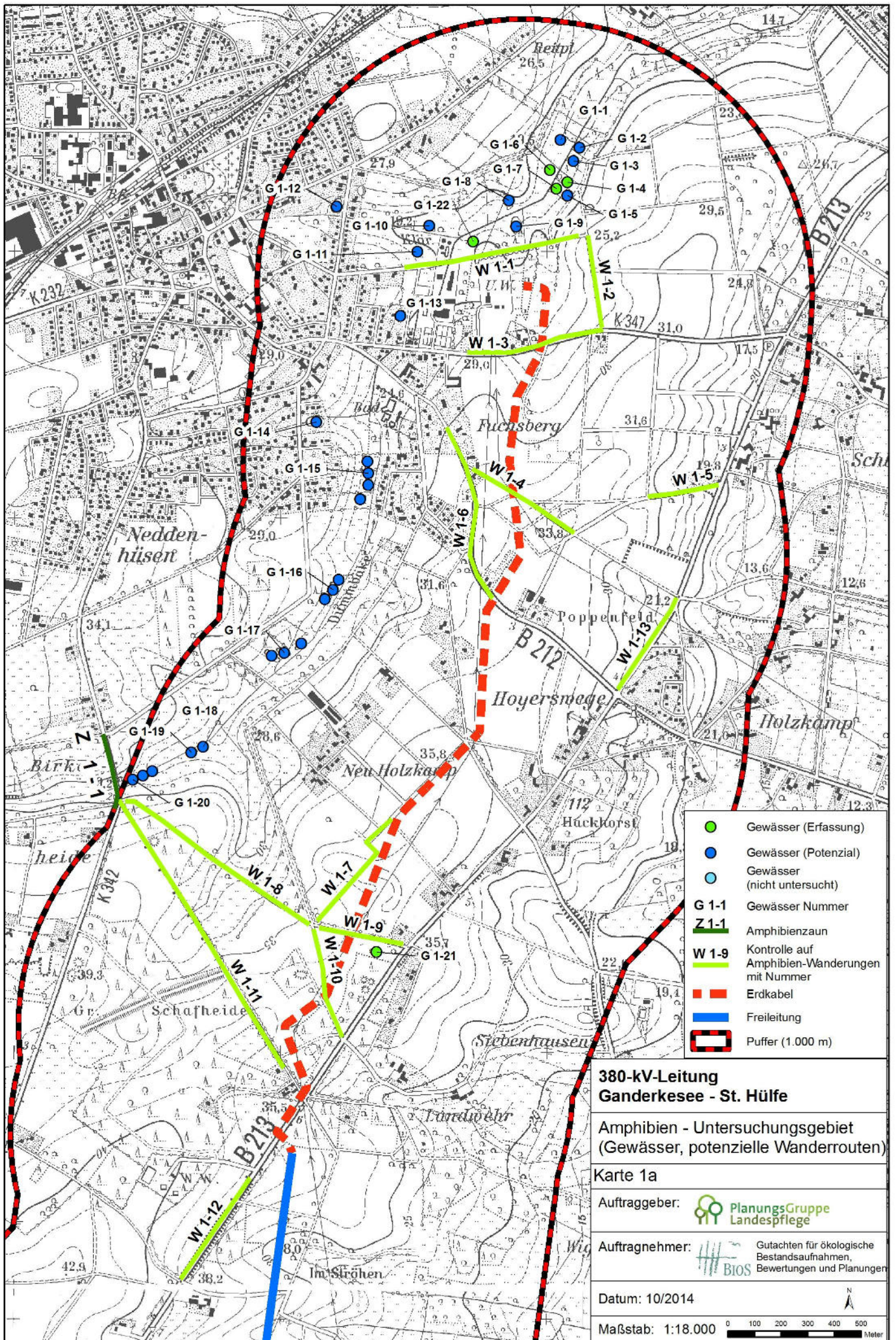


A1 Karten 1a/b bis 13a/b



- Gewässer (Erfassung)
- Gewässer (Potenzial)
- Gewässer (nicht untersucht)
- G 1-1 Gewässer Nummer
- Z 1-1 Amphibienzaun
- Kontrolle auf Amphibien-Wanderungen mit Nummer
- Erdkabel
- Freileitung
- Puffer (1.000 m)

**380-kV-Leitung
Ganderkesee - St. Hülfe**

Amphibien - Untersuchungsgebiet
(Gewässer, potenzielle Wanderrouten)

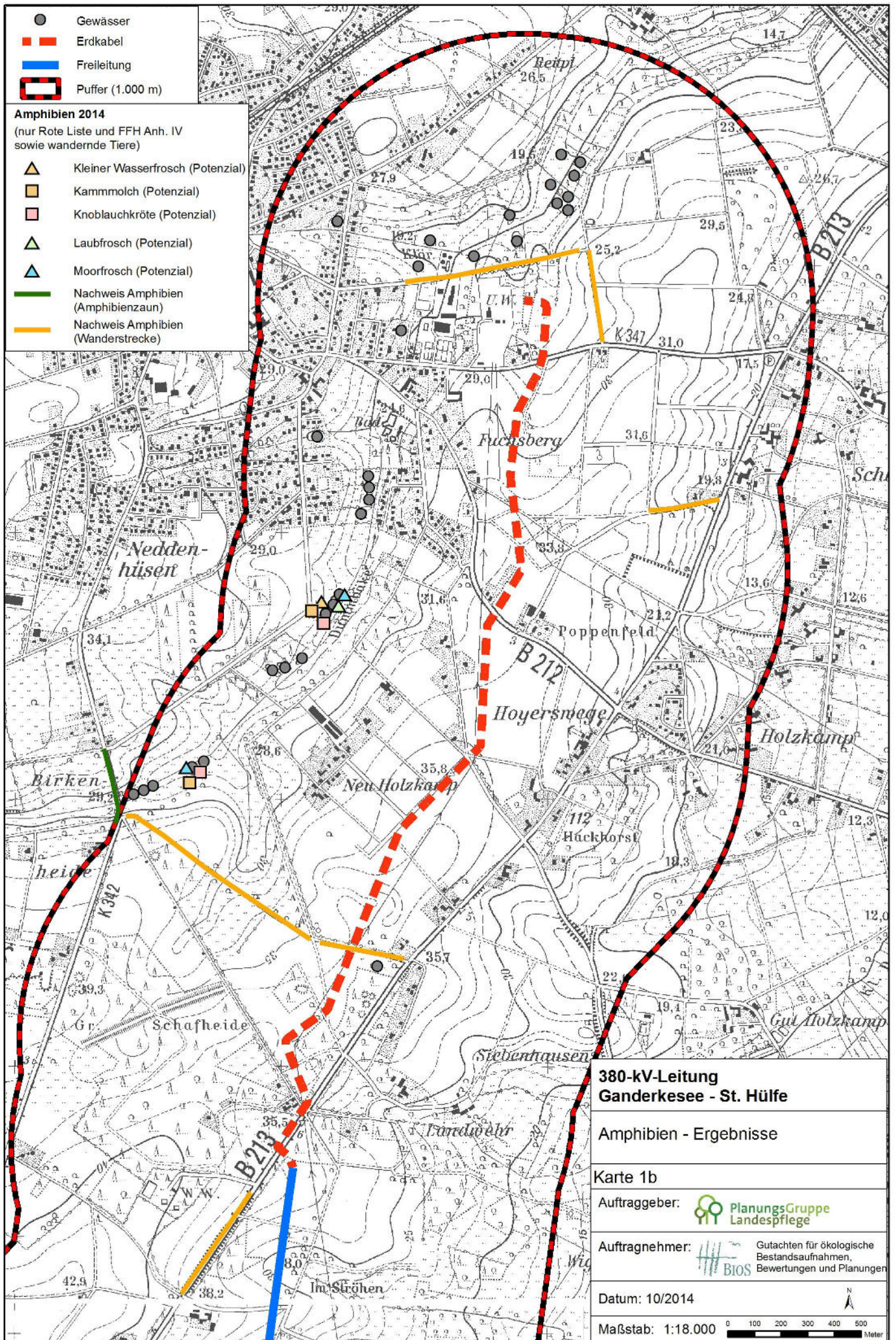
Karte 1a

Auftraggeber: **PlanungsGruppe
Landespflege**

Auftragnehmer: **BIOS** Gutachten für ökologische Bestandsaufnahmen, Bewertungen und Planungen

Datum: 10/2014

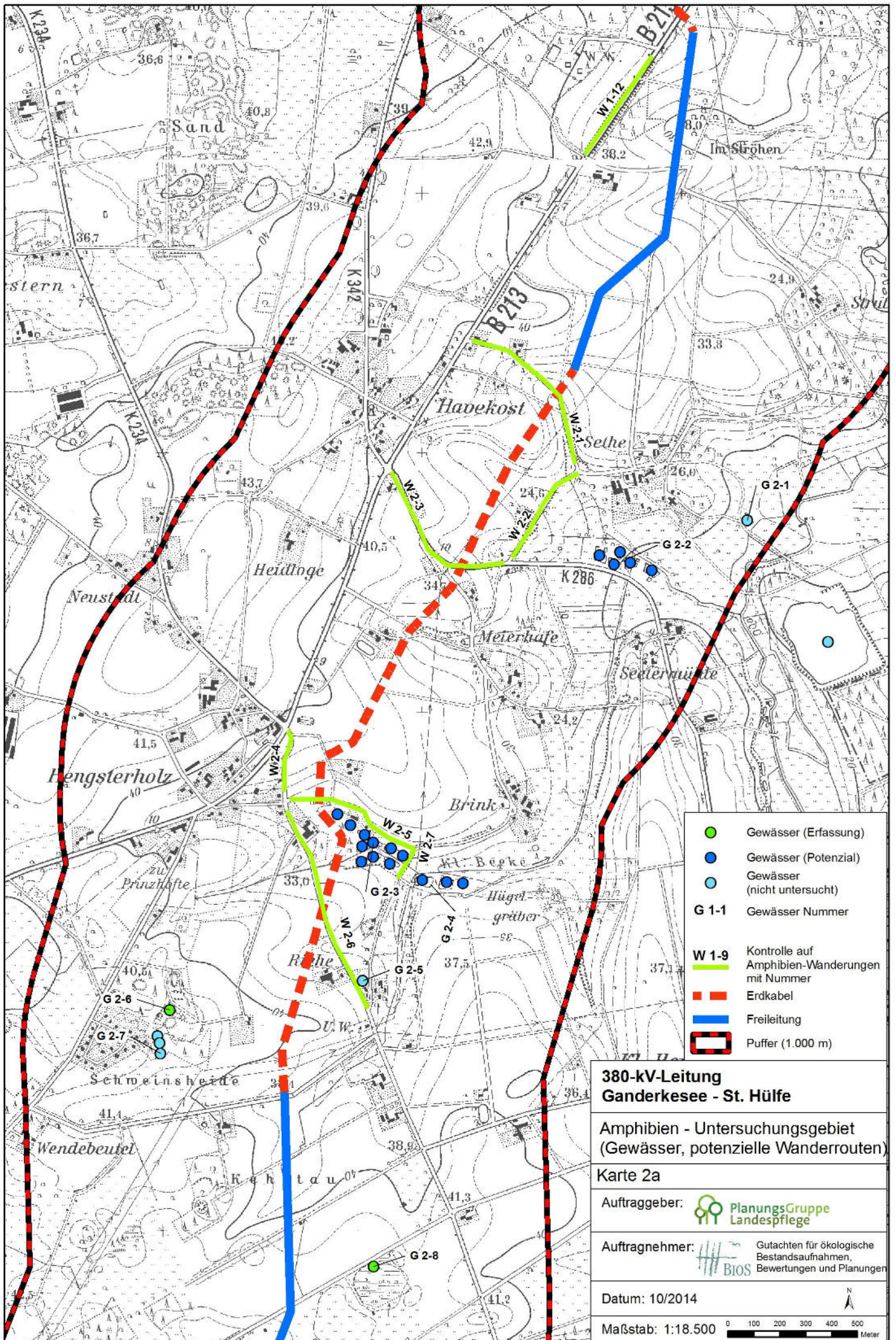
Maßstab: 1:18.000



- Gewässer
- Erdkabel
- Freileitung
- Puffer (1.000 m)

- Amphibien 2014**
(nur Rote Liste und FFH Anh. IV sowie wandernde Tiere)
- Kleiner Wasserfrosch (Potenzial)
 - Kammmolch (Potenzial)
 - Knoblauchkröte (Potenzial)
 - Laubfrosch (Potenzial)
 - Moorfrosch (Potenzial)
 - Nachweis Amphibien (Amphibienzaun)
 - Nachweis Amphibien (Wanderstrecke)

380-kV-Leitung Ganderkeseer - St. Hülfe	
Amphibien - Ergebnisse	
Karte 1b	
Auftraggeber:	PlanungsGruppe Landespflege
Auftragnehmer:	Gutachten für ökologische Bestandsaufnahmen, Bewertungen und Planungen
Datum: 10/2014	
Maßstab: 1:18.000	



- Gewässer (Erfassung)
- Gewässer (Potenzial)
- Gewässer (nicht untersucht)
- G 1-1 Gewässer Nummer
- W 1-9 Kontrolle auf Amphibien-Wanderungen mit Nummer
- Erdkabel
- Freileitung
- Puffer (1.000 m)

**380-kV-Leitung
Ganderkesee - St. Hülfe**

Amphibien - Untersuchungsgebiet
(Gewässer, potenzielle Wanderrouten)

Karte 2a

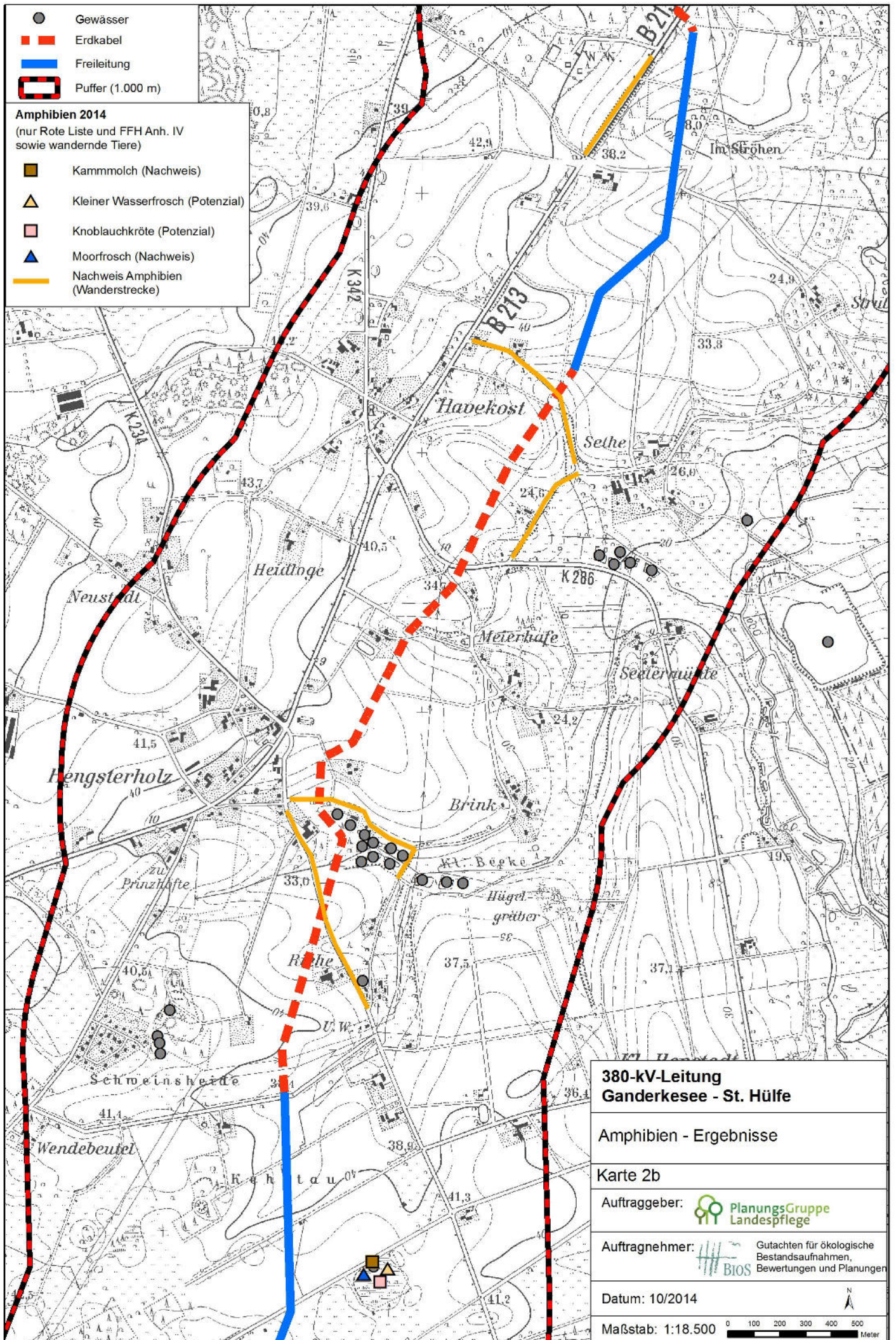
Auftraggeber: **PlanungsGruppe
Landespflege**

Auftragnehmer: **BIOS** Gutachten für ökologische Bestandsaufnahmen, Bewertungen und Planungen

Datum: 10/2014

Maßstab: 1:18.500

N
0 100 200 300 400 500
Meter

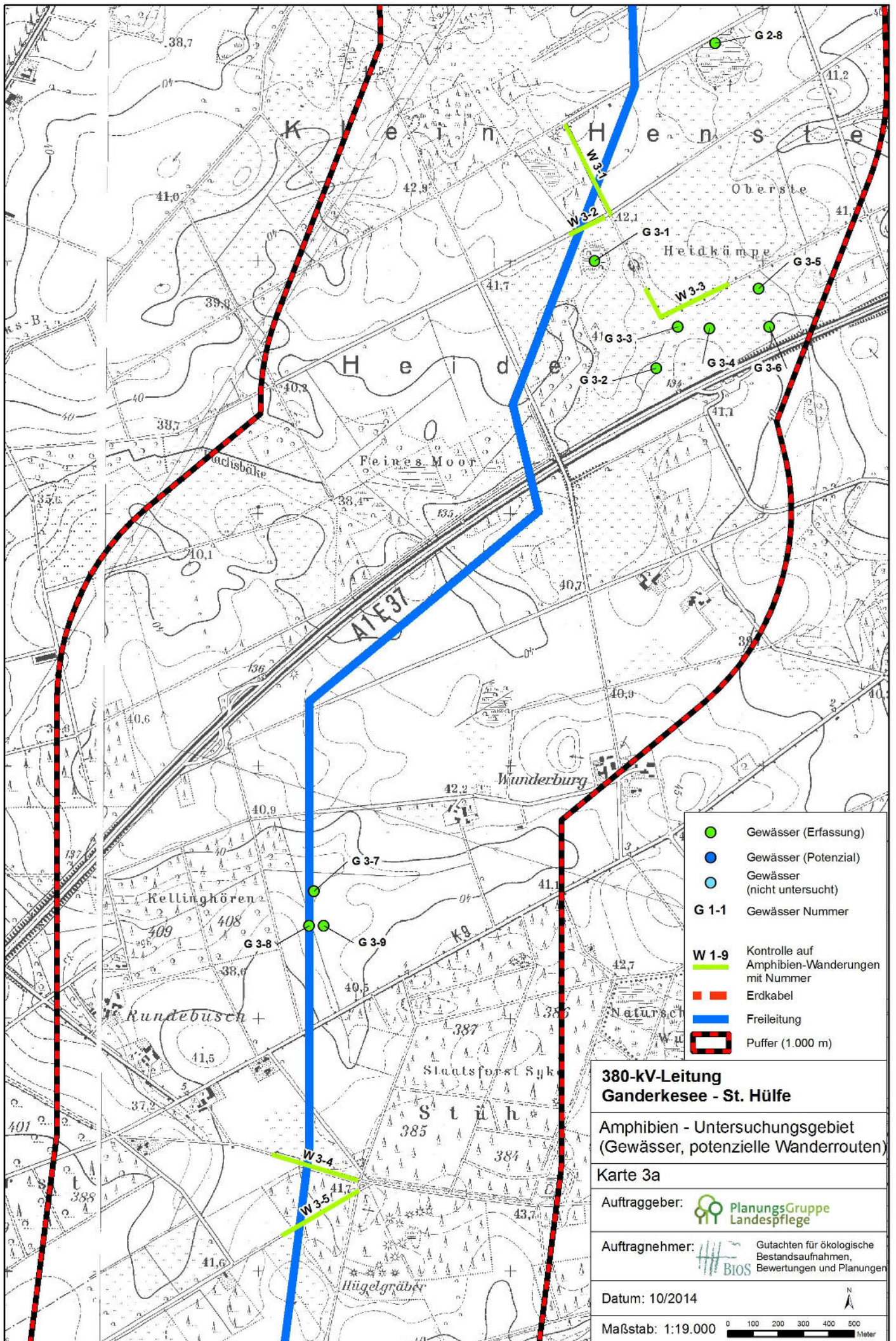


- Gewässer
- Erdkabel
- Freileitung
- Puffer (1.000 m)

Amphibien 2014
(nur Rote Liste und FFH Anh. IV
sowie wandernde Tiere)

- Kammmolch (Nachweis)
- Kleiner Wasserfrosch (Potenzial)
- Knoblauchkröte (Potenzial)
- Moorfrosch (Nachweis)
- Nachweis Amphibien (Wanderstrecke)

380-kV-Leitung Ganderkesee - St. Hülfe	
Amphibien - Ergebnisse	
Karte 2b	
Auftraggeber:	PlanungsGruppe Landespflege
Auftragnehmer:	Gutachten für ökologische Bestandsaufnahmen, Bewertungen und Planungen
Datum: 10/2014	
Maßstab: 1:18.500	



- Gewässer (Erfassung)
- Gewässer (Potenzial)
- Gewässer (nicht untersucht)
- G 1-1 Gewässer Nummer
- W 1-9 Kontrolle auf Amphibien-Wanderungen mit Nummer
- Erdkabel
- Freileitung
- Puffer (1.000 m)

**380-kV-Leitung
Ganderkesee - St. Hülfe**

**Amphibien - Untersuchungsgebiet
(Gewässer, potenzielle Wanderrouten)**

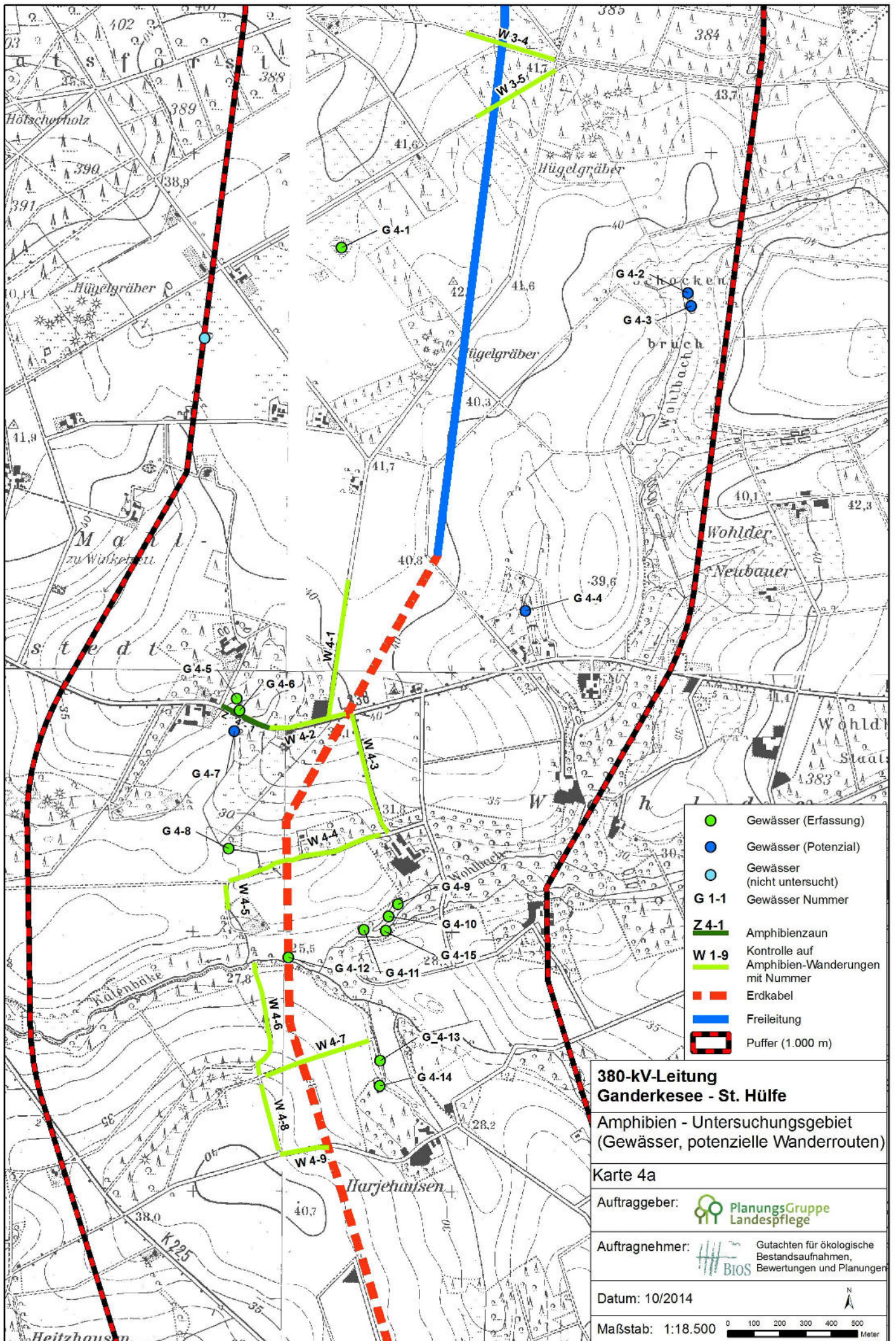
Karte 3a

Auftraggeber: PlanungsGruppe
Landespflege

Auftragnehmer: BIOS Gutachten für ökologische
Bestandsaufnahmen,
Bewertungen und Planungen

Datum: 10/2014

Maßstab: 1:19.000



- Gewässer (Erfassung)
- Gewässer (Potenzial)
- Gewässer (nicht untersucht)
- G 1-1 Gewässer Nummer
- Z 4-1 Amphibienzaun
- W 1-9 Kontrolle auf Amphibien-Wanderungen mit Nummer
- Erdkabel
- Freileitung
- Puffer (1.000 m)

**380-kV-Leitung
Ganderkesee - St. Hülfe**
Amphibien - Untersuchungsgebiet
(Gewässer, potenzielle Wanderrouten)

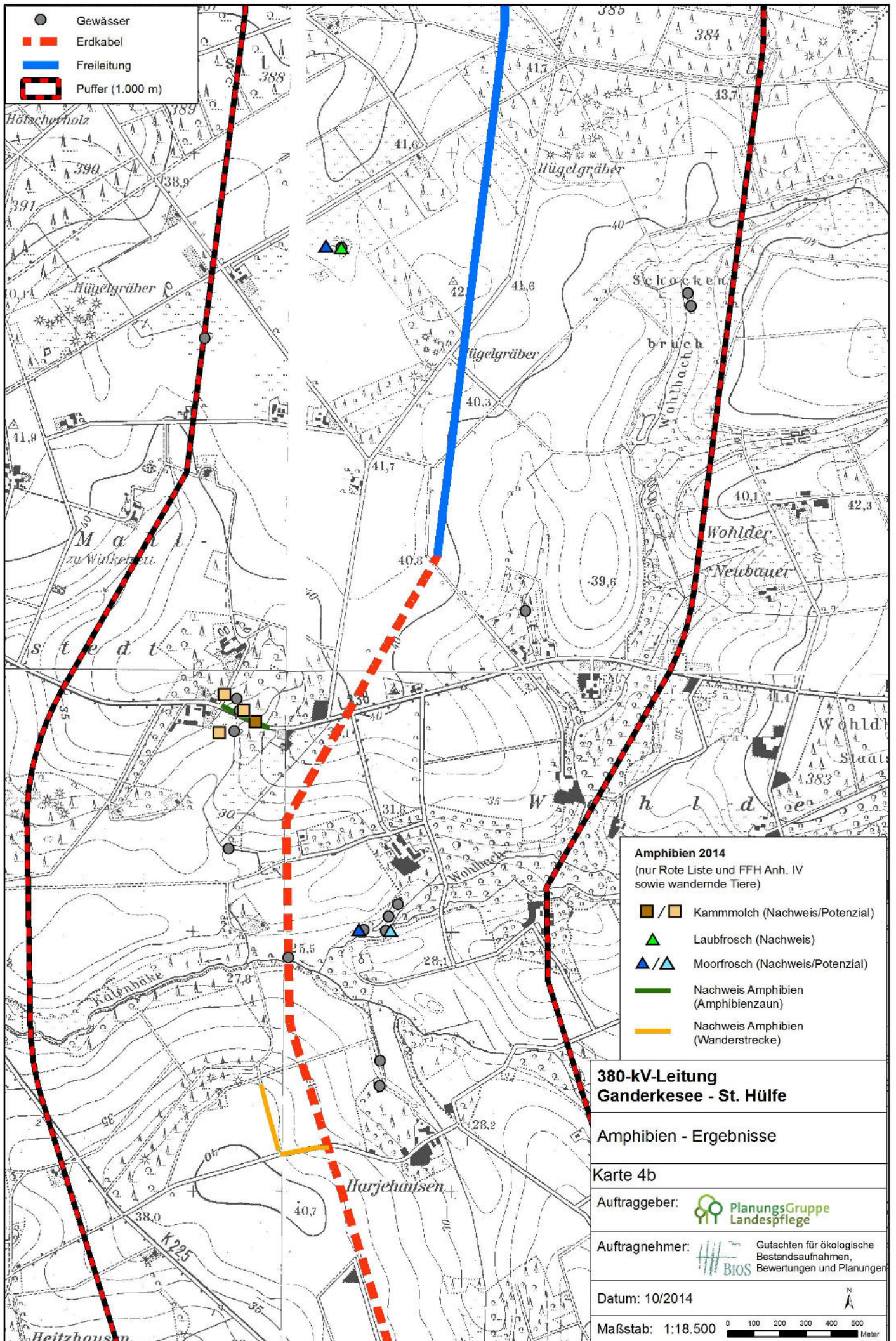
Karte 4a

Auftraggeber: **PlanungsGruppe
Landespflege**

Auftragnehmer: Gutachten für ökologische
Bestandsaufnahmen,
Bewertungen und Planungen

Datum: 10/2014

Maßstab: 1:18.500



- Gewässer
- Erdkabel
- Freileitung
- Puffer (1.000 m)

- Amphibien 2014**
(nur Rote Liste und FFH Anh. IV sowie wandernde Tiere)
- / Kammmolch (Nachweis/Potenzial)
 - Laubfrosch (Nachweis)
 - / Moorfrosch (Nachweis/Potenzial)
 - Nachweis Amphibien (Amphibienzaun)
 - Nachweis Amphibien (Wanderstrecke)

**380-kV-Leitung
Ganderkesee - St. Hülfe**

Amphibien - Ergebnisse

Karte 4b

Auftraggeber: PlanungsGruppe Landespflege

Auftragnehmer: Gutachten für ökologische Bestandsaufnahmen, Bewertungen und Planungen

Datum: 10/2014

Maßstab: 1:18.500 0 100 200 300 400 500 Meter