







Karte 3a:

Rastverteilung des **Zwergschwans** in den Teilgebieten 1 bis 5 von September 2014 bis April 2015

Zwergschwan (*Cygnus bewickii*)

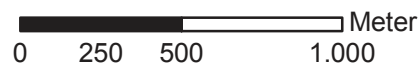
-  1 - 14 Ind.
-  15 - 29 Ind. (lokal)
-  30 - 59 Ind. (regional)
-  60 - 100 Ind. (landesweit)

 Teilgebiete des Untersuchungsgebiets

 Angrenzende Flächen mit Rastbeständen relevanter Arten

Rastvogelerfassung im Bereich der geplanten Trasse der 380kV-Hochspannungsfreileitung Dickel - Rüssen 2014 - 2015

Erfassung durch:
Frank Körner & Ulrike Marxmeier
(Naturschutzring Dümmer e.V.),
im Auftrag der Planungsgruppe Landespflege,
Hannover

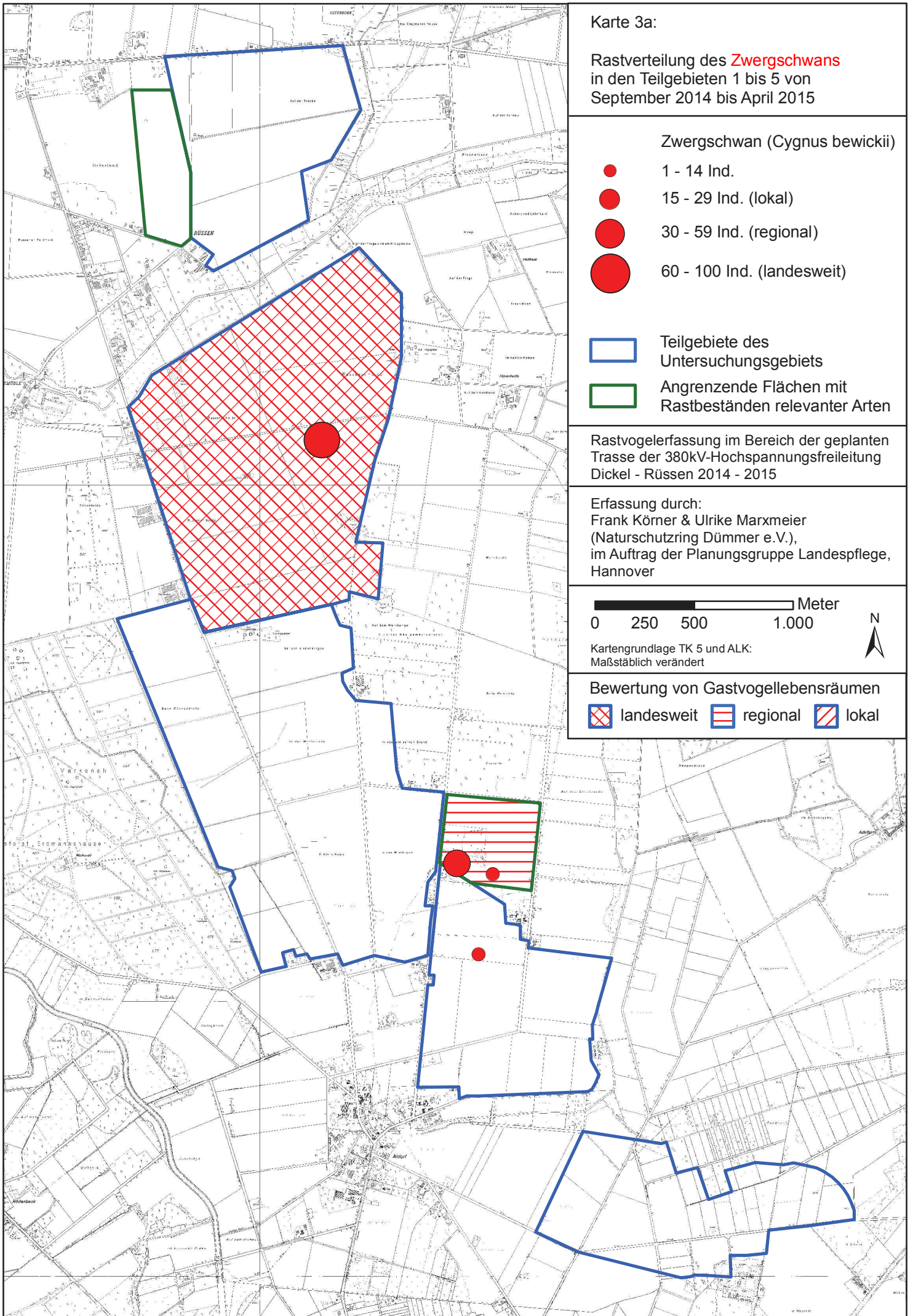
 Meter
0 250 500 1.000

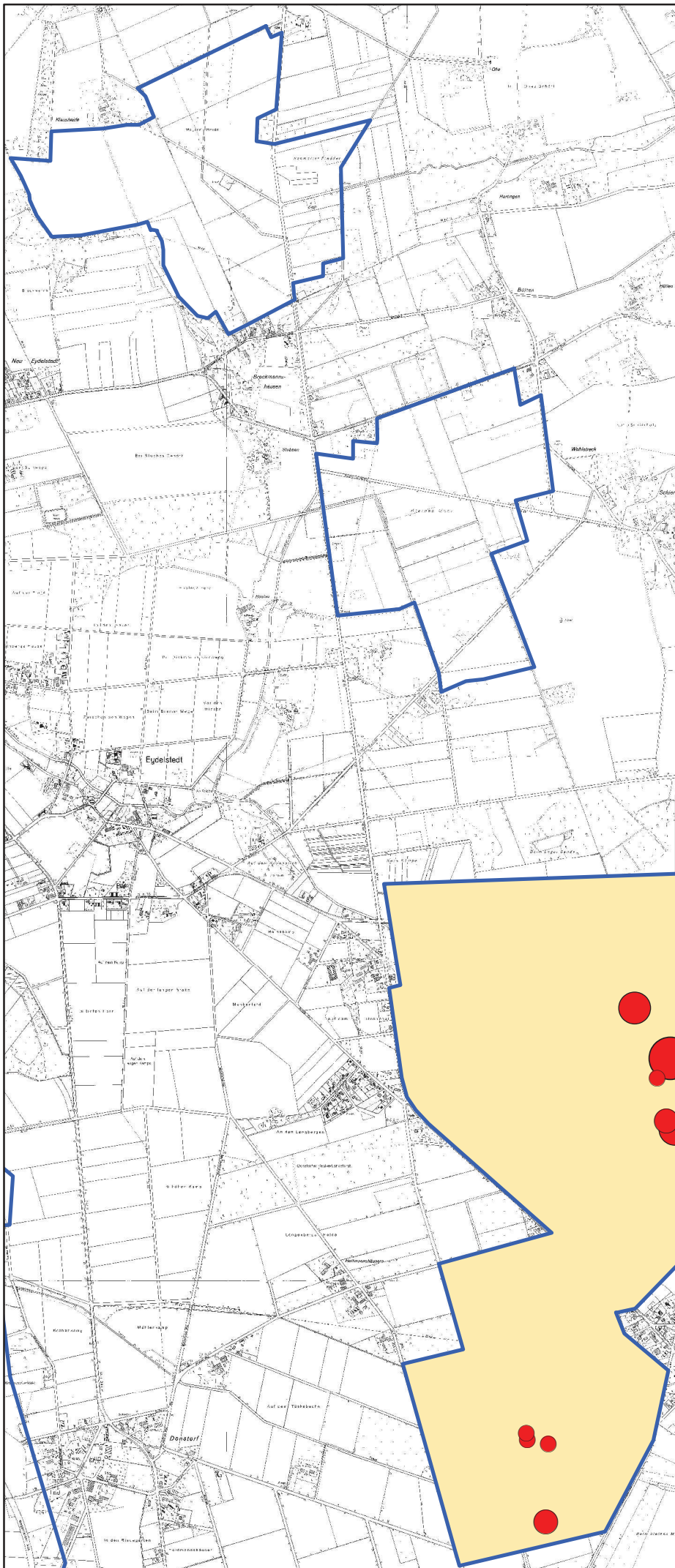
Kartengrundlage TK 5 und ALK:
Maßstäblich verändert



Bewertung von Gastvogellebensräumen

-  landesweit
-  regional
-  lokal





Karte 3b:

Rastverteilung des **Zwergschwans** in den Teilgebieten 6 bis 8 von September 2014 bis April 2015

Zwergschwan (*Cygnus bewickii*)

- 1 - 14 Ind.
- 15 - 29 Ind. (lokal)
- 30 - 59 Ind. (regional)
- 60 - 100 Ind. (landesweit)

Teilgebiete des Untersuchungsgebiets

Angrenzende Flächen mit Rastbeständen relevanter Arten

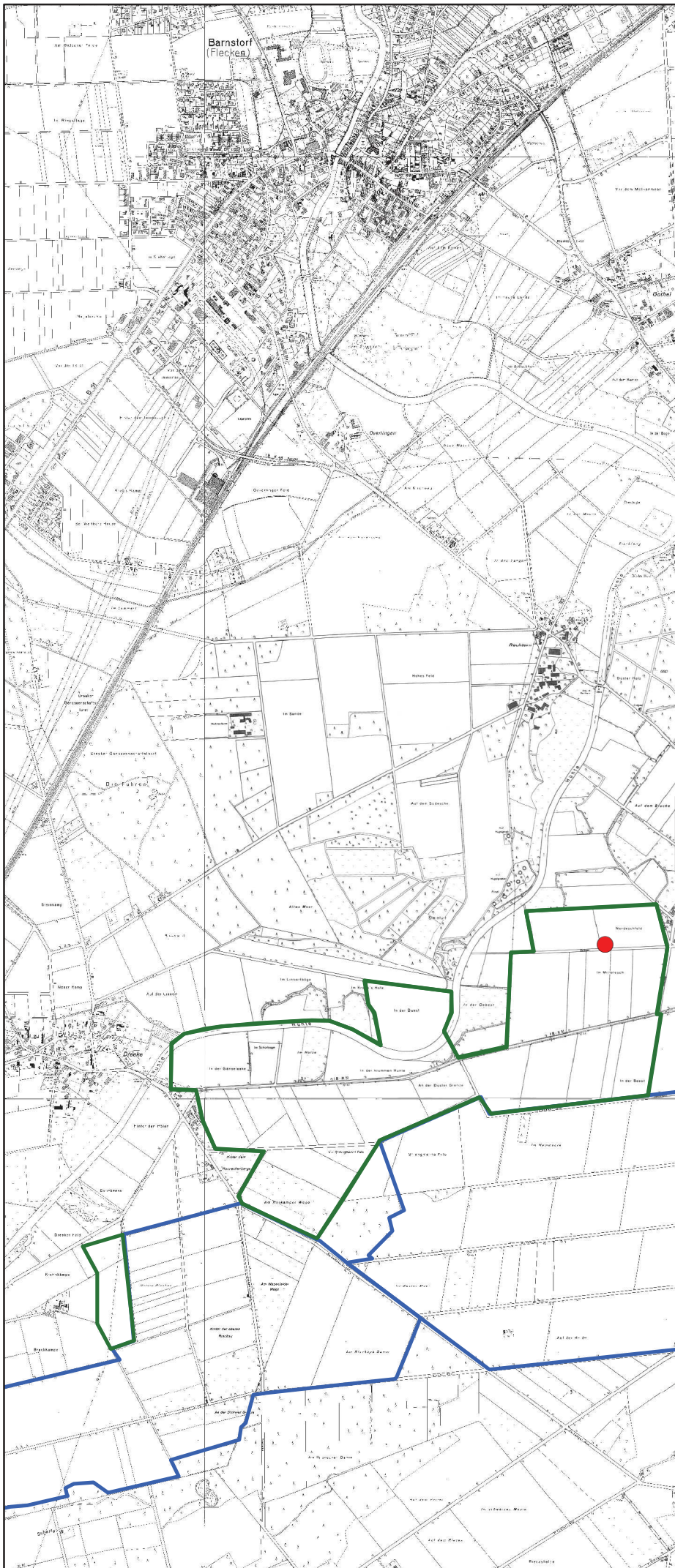
Rastvogelerfassung im Bereich der geplanten Trasse der 380kV-Hochspannungsfreileitung Dickel - Rüssen 2014 - 2015

Erfassung durch:
Frank Körner & Ulrike Marxmeier
(Naturschutzring Dümmer e.V.),
im Auftrag der Planungsgruppe Landespflege,
Hannover

0 250 500 1.000 Meter
Kartengrundlage TK 5 und ALK:
Maßstäblich verändert

Bewertung von Gastvogellebensräumen

- X landesweit
- X regional
- / lokal
- national



Karte 3c:

Rastverteilung des **Zwergschwans** in den Teilgebieten 9 bis 10 von September 2014 bis April 2015

Zwergschwan (*Cygnus bewickii*)

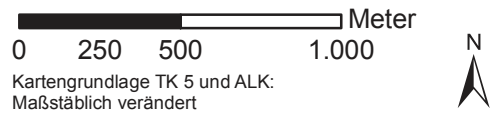
- 1 - 14 Ind.
- 15 - 29 Ind. (lokal)
- 30 - 59 Ind. (regional)
- 60 - 100 Ind. (landesweit)

Teilgebiete des Untersuchungsgebiets

Angrenzende Flächen mit Rastbeständen relevanter Arten

Rastvogelerfassung im Bereich der geplanten Trasse der 380kV-Hochspannungsfreileitung Dickel - Rüssen 2014 - 2015

Erfassung durch:
Frank Körner & Ulrike Marxmeier
(Naturschutzring Dümmer e.V.),
im Auftrag der Planungsgruppe Landespflege,
Hannover



Bewertung von Gastvogellebensräumen

- landesweit
- regional
- lokal



Karte 3d:

Rastverteilung des **Zwergschwans** in den Teilgebieten 11 bis 12 von September 2014 bis April 2015

Zwergschwan (*Cygnus bewickii*)

- 1 - 14 Ind.
- 15 - 29 Ind. (lokal)
- 30 - 59 Ind. (regional)
- 60 - 100 Ind. (landesweit)

Teilgebiete des Untersuchungsgebiets

Angrenzende Flächen mit Rastbeständen relevanter Arten

Rastvogelerfassung im Bereich der geplanten Trasse der 380kV-Hochspannungsfreileitung Dickel - Rüssen 2014 - 2015

Erfassung durch:
Frank Körner & Ulrike Marxmeier
(Naturschutzring Dümmer e.V.),
im Auftrag der Planungsgruppe Landespflege,
Hannover

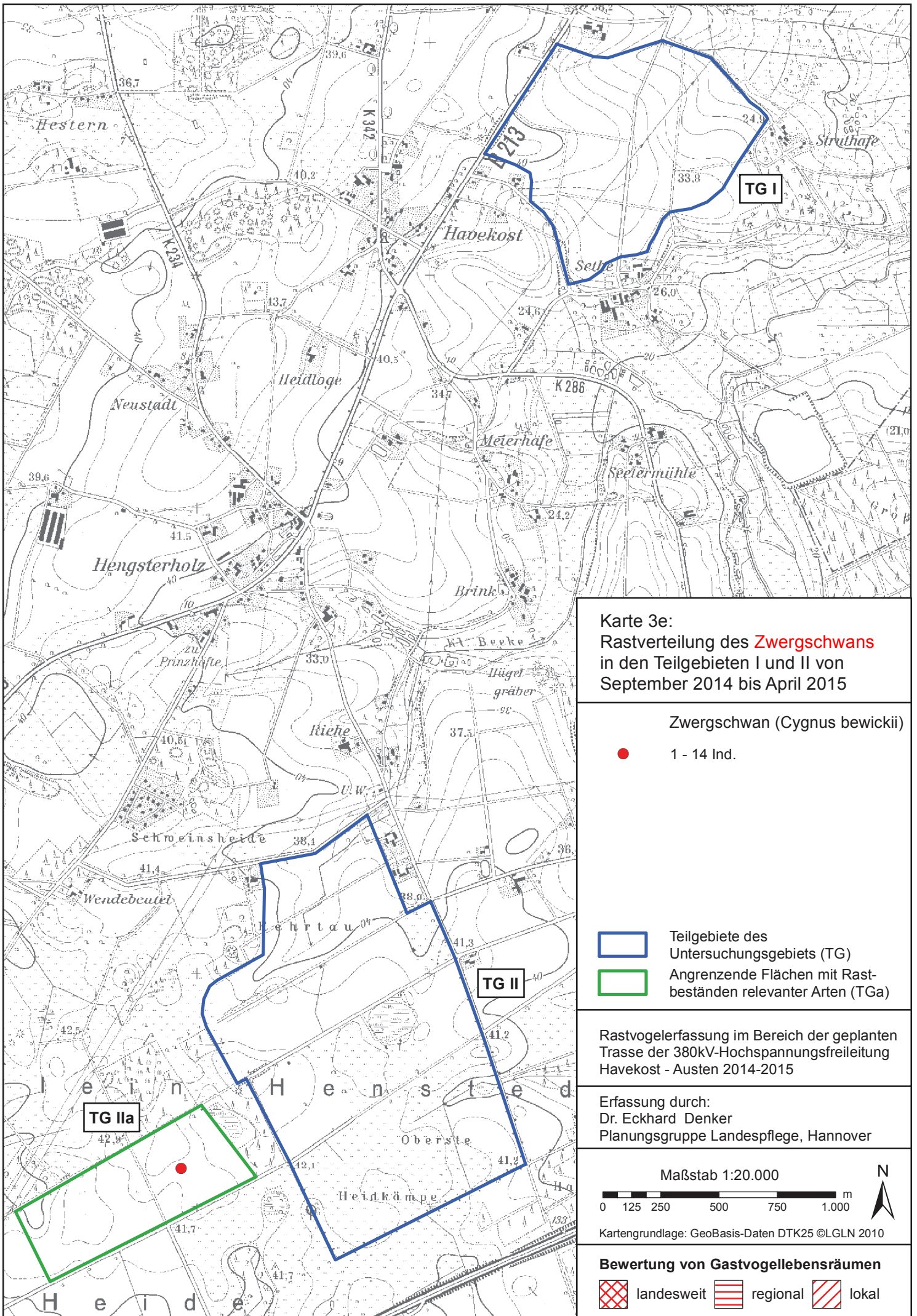
0 250 500 1.000 Meter

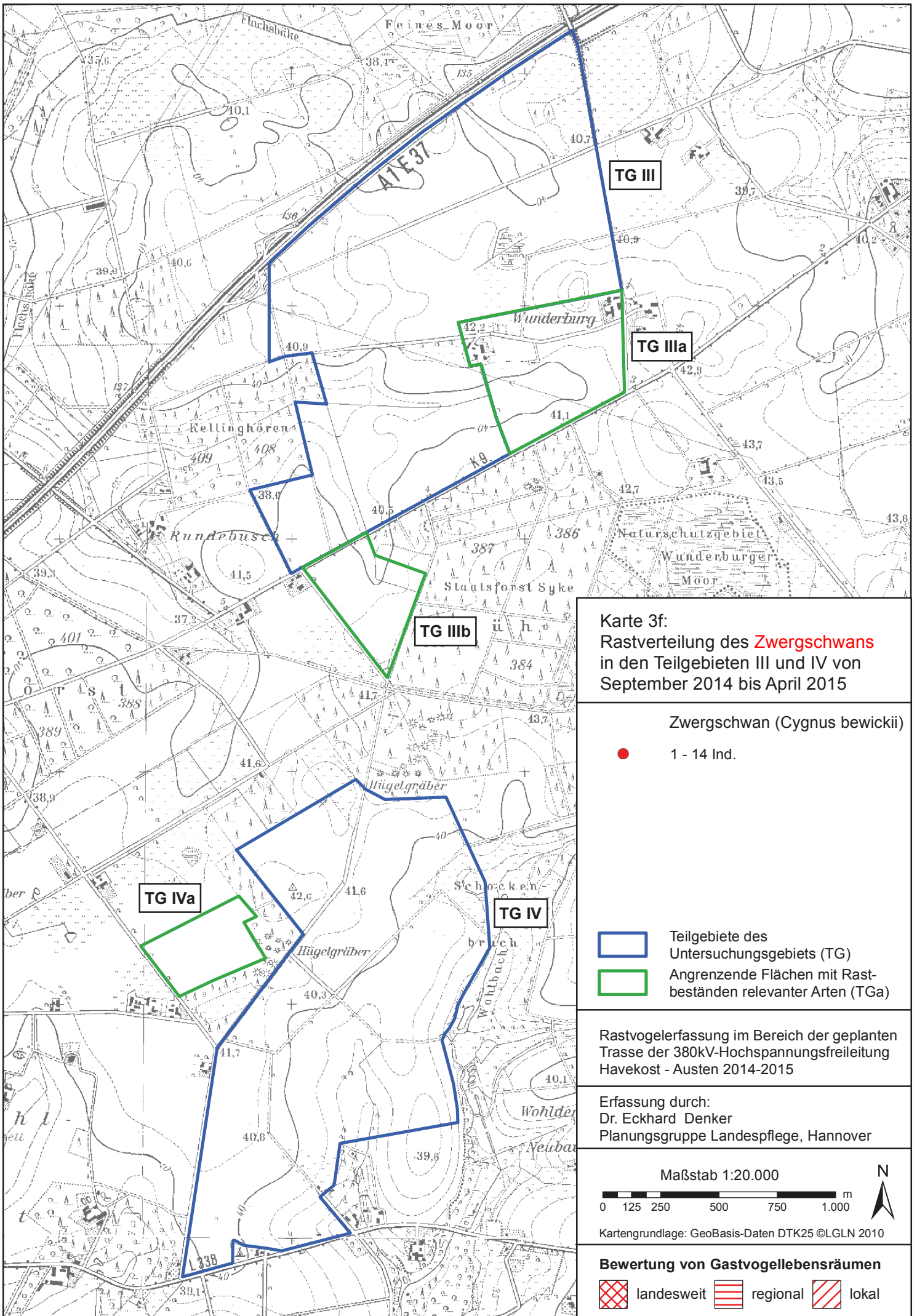
Kartengrundlage TK 5 und ALK:
Maßstäblich verändert



Bewertung von Gastvogellebensräumen

- ▣ landesweit
- ▣ regional
- ▣ lokal





Karte 3f:
 Rastverteilung des **Zwergschwans**
 in den Teilgebieten III und IV von
 September 2014 bis April 2015

Zwergschwan (*Cygnus bewickii*)

● 1 - 14 Ind.

▭ Teilgebiete des
 Untersuchungsgebiets (TG)

▭ Angrenzende Flächen mit Rast-
 beständen relevanter Arten (TGa)

Rastvogelerfassung im Bereich der geplanten
 Trasse der 380kV-Hochspannungsfreileitung
 Havekost - Austen 2014-2015

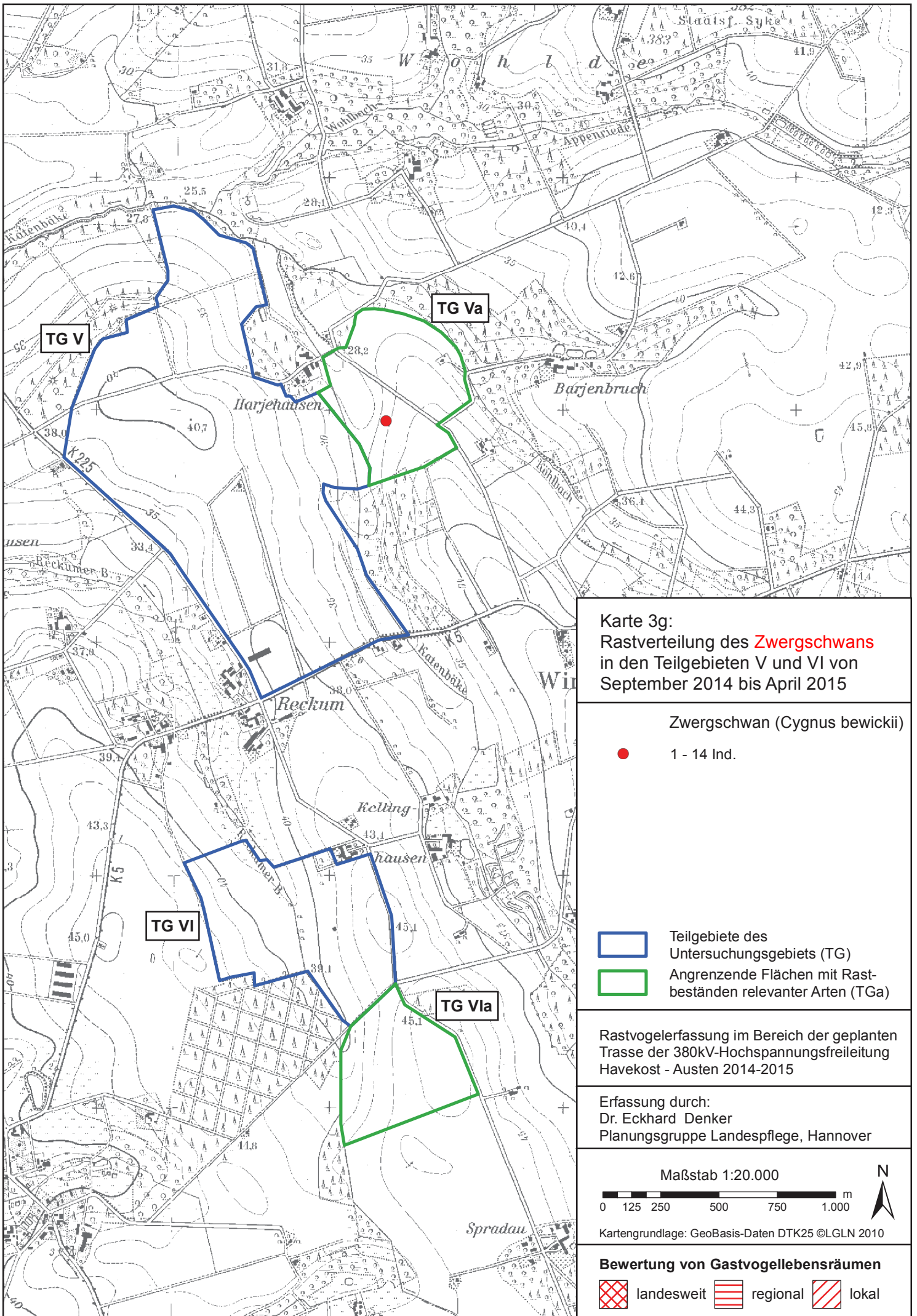
Erfassung durch:
 Dr. Eckhard Denker
 Planungsgruppe Landespflege, Hannover

Maßstab 1:20.000
 0 125 250 500 750 1.000 m

Kartengrundlage: GeoBasis-Daten DTK25 ©LGLN 2010

Bewertung von Gastvogellebensräumen

▨ landesweit ▨ regional ▨ lokal



Karte 3g:
 Rastverteilung des **Zwergschwans**
 in den Teilgebieten V und VI von
 September 2014 bis April 2015

Zwergschwan (*Cygnus bewickii*)

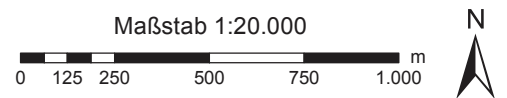
● 1 - 14 Ind.

▭ Teilgebiete des
 Untersuchungsgebiets (TG)

▭ Angrenzende Flächen mit Rast-
 beständen relevanter Arten (TGa)

Rastvogelerfassung im Bereich der geplanten
 Trasse der 380kV-Hochspannungsfreileitung
 Havekost - Austen 2014-2015

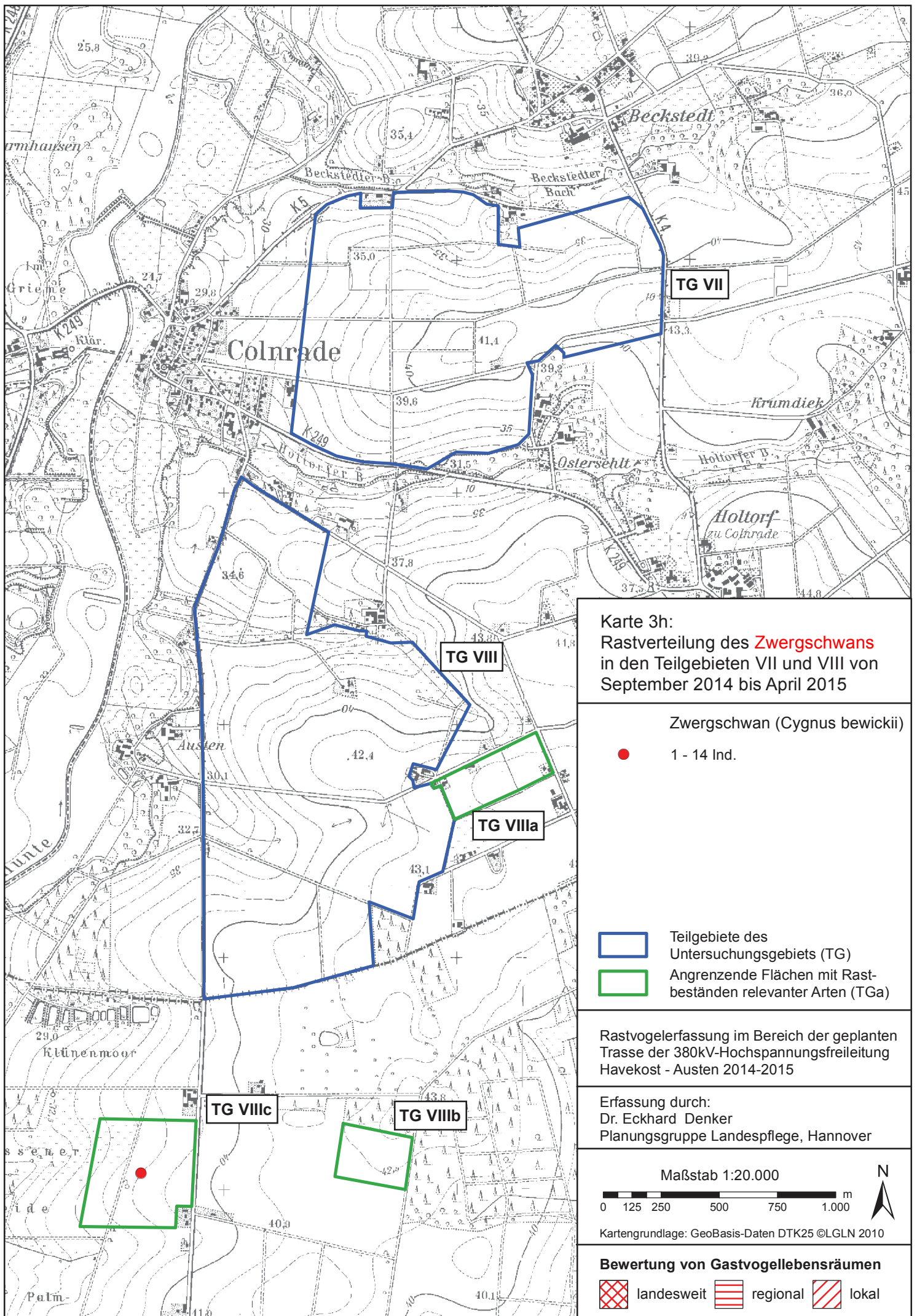
Erfassung durch:
 Dr. Eckhard Denker
 Planungsgruppe Landespflege, Hannover



Kartengrundlage: GeoBasis-Daten DTK25 ©LGLN 2010

Bewertung von Gastvogellebensräumen

▨ landesweit ▨ regional ▨ lokal



Karte 3h:
 Rastverteilung des **Zwergschwans**
 in den Teilgebieten VII und VIII von
 September 2014 bis April 2015

Zwergschwan (*Cygnus bewickii*)

● 1 - 14 Ind.

□ Teilgebiete des
 Untersuchungsgebiets (TG)

□ Angrenzende Flächen mit Rast-
 beständen relevanter Arten (TGa)

Rastvogelerfassung im Bereich der geplanten
 Trasse der 380kV-Hochspannungsfreileitung
 Havekost - Auster 2014-2015

Erfassung durch:
 Dr. Eckhard Denker
 Planungsgruppe Landespflege, Hannover

Maßstab 1:20.000
 0 125 250 500 750 1.000 m

Kartengrundlage: GeoBasis-Daten DTK25 ©LGLN 2010

Bewertung von Gastvogellebensräumen

▨ landesweit ▨ regional ▨ lokal