



- Legende**
- Bestehende WEA (mit rotorüberstreichender Fläche)
  - Abzubauenende WEA (mit rotorüberstreichender Fläche)
  - 15-fache-Anlagenhöhe (rückzubauende WEA)
  - 15-fache-Anlagenhöhe (geplante WEA)
  - Kreisgrenze

- Sichtverstellende Bereiche**
- Gehölzflächen
  - Industrie- und Siedlungsflächen
  - Waldflächen (Laub-, Nadel- und Mischwald)

- Sichtbarkeit abzubauenende WEA**
- Sichtbare Bereiche
  - Sichtbare Bereiche (erheblich beeinträchtigt)

**Angesetzte Bezugshöhen**

Waldflächen	20 m
Gehölzflächen	05 m
Gewerbeflächen	08 m
Siedlungsflächen	08 m
Windpark "Wohld" (Badbergen)	199,4 m
Windpark "Wulfenauer Mark" (Dinklage)	133 m
Windpark "Höne" (Dinklage)	133 m
Abzubauenende WEA	150 m
Geplante WEA	247 m
Betrachterhöhe	1,7 m

PROJEKT **Repowering des Windparks Wehdel in der Gemeinde Badbergen, LK Osnabrück**

BAUHERR **Windpark Bünne-Wehdel GmbH & Co KG  
Bornweg 28  
49152 Bad Essen**

DARSTELLUNG Anlage 1 - Sichtverschattungsanalyse rückzubauende WEA

Maßstab: 1 : 35.000 Datum: April 2021  
 Projektnummer: 0566 Gezeichnet: D. Beckmann

Entwurfsverfasser **stadtlandkonzept**  
 Planungsbüro für Stadt & Umwelt  
 alte bielefelder Straße 1  
 33824 werther (westf.)  
 fon: 05203 9182090  
 mail: @stadtlandkonzept.de

Quelle: Auszug aus den Geobasisdaten des Landesamtes für Geoinformation und Landesvermessung Niedersachsen © GeoBasis-DE/ BKG (2020) © 2020





- Legende**
- Bestehende WEA (mit rotorüberstreichender Fläche)
  - Rückzubauende WEA (mit rotorüberstreichender Fläche)
  - 15-fache-Anlagenhöhe (bestehende WEA)
  - 15-fache-Anlagenhöhe (geplante WEA)
  - Kreisgrenze

- Sichtverstellende Bereiche**
- Gehölzflächen
  - Industrie- und Siedlungsflächen
  - Waldflächen (Laub-, Nadel- und Mischwald)

- Sichtbarkeit bestehende WEA**
- Sichtbare Bereiche
  - Sichtbare Bereiche (erheblich beeinträchtigt)

**Angesetzte Bezugshöhen**

Waldflächen	20 m
Gehölzflächen	05 m
Gewerbeflächen	08 m
Siedlungsflächen	08 m
Windpark "Wohld" (Badbergen)	199,4 m
Windpark "Wulfenauer Mark" (Dinklage)	133 m
Windpark "Höne" (Dinklage)	133 m
Abzubauende WEA	150 m
Geplante WEA	247 m
Betrachterhöhe	1,7 m

PROJEKT **Repowering des Windparks Wehdel in der Gemeinde Badbergen, LK Osnabrück**

BAUHERR **Windpark Bünne-Wehdel GmbH & Co KG  
Bornweg 28  
49152 Bad Essen**

DARSTELLUNG Anlage 2 - Sichtverschattungsanalyse bestehende WEA

Maßstab: 1 : 35.000 Datum: April 2021  
 Projektnummer: 0566 Gezeichnet: D. Beckmann

Entwurfsverfasser **stadtlandkonzept**  
 Planungsbüro für Stadt & Umwelt  
 alte bielefelder Straße 1  
 33824 werther (westf.)  
 fon: 05203 9182090  
 mail: @stadtlandkonzept.de





**Legende**

- Bestehende WEA (mit rotorüberstreichender Fläche)
- Rückzubauende WEA (mit rotorüberstreichender Fläche)
- 15-fache-Anlagenhöhe (alle bestehenden WEA/ Vorbelastung)
- 15-fache-Anlagenhöhe (geplante WEA)
- Kreisgrenze

**Sichtverstellende Bereiche**

- Gehölzflächen
- Industrie- und Siedlungsflächen
- Waldflächen (Laub-, Nadel- und Mischwald)

**Sichtbare Bereiche**

- Rückzubauende und bestehende WEA
- Bestehende WEA
- Rückzubauende WEA

**Sichtbare Bereiche (erheblich beeinträchtigt)**

- Rückzubauende und bestehende WEA
- Bestehende WEA
- Rückzubauende WEA

**Angesetzte Bezugshöhen**

Waldflächen	20 m
Gehölzflächen	05 m
Gewerbeflächen	08 m
Siedlungsflächen	08 m
Windpark "Wohld" (Badbergen)	199,4 m
Windpark "Wulfenauer Mark" (Dinklage)	133 m
Windpark "Höne" (Dinklage)	133 m
Abzubauende WEA	150 m
Geplante WEA	247 m
Betrachterhöhe	1,7 m



PROJEKT **Repowering des Windparks Wehdel in der Gemeinde Badbergen, LK Osnabrück**

BAUHERR **Windpark Bünne-Wehdel GmbH & Co KG  
Bornweg 28  
49152 Bad Essen**

DARSTELLUNG Anlage 3 - Sichtverschattungsanalyse Vorbelastung Gesamt

Maßstab: 1 : 35.000 Datum: April 2021  
 Projektnummer: 0566 Gezeichnet: D. Beckmann

Entwurfsverfasser **stadtkonzept**  
 Planungsbüro für Stadt & Umwelt  
 alte bielefelder Straße 1  
 33824 werther (westf.)  
 fon: 05203 9182090  
 mail:stadtkonzept.de





- Legende**
- Bestehende WEA (mit rotorüberstreichender Fläche)
  - Geplante WEA LK OS (mit rotorüberstreichender Fläche)
  - Geplante WEA LK VEC (mit rotorüberstreichender Fläche)
  - Abzubauenende WEA
  - 15-fache-Anlagenhöhe (geplante WEA)
  - Kreisgrenze

- Sichtverstellende Bereiche**
- Gehölzflächen
  - Industrie- und Siedlungsflächen
  - Waldflächen (Laub-, Nadel- und Mischwald)

- Sichtbarkeit geplante WEA**
- Sichtbare Bereiche (erheblich beeinträchtigt)

**Angesetzte Bezugshöhen**

Waldflächen	20 m
Gehölzflächen	05 m
Gewerbeflächen	08 m
Siedlungsflächen	08 m
Windpark "Wohld" (Badbergen)	199,4 m
Windpark "Wulfenauer Mark" (Dinklage)	133 m
Windpark "Höne" (Dinklage)	133 m
Abzubauenende WEA	150 m
Geplante WEA	247 m
Betrachterhöhe	1,7 m



PROJEKT **Repowering des Windparks Wehdel in der Gemeinde Badbergen, LK Osnabrück**

BAUHERR **Windpark Bünne-Wehdel GmbH & Co KG  
Bornweg 28  
49152 Bad Essen**

---

DARSTELLUNG Karte 4 - Sichtverschattungsanalyse geplante WEA

---

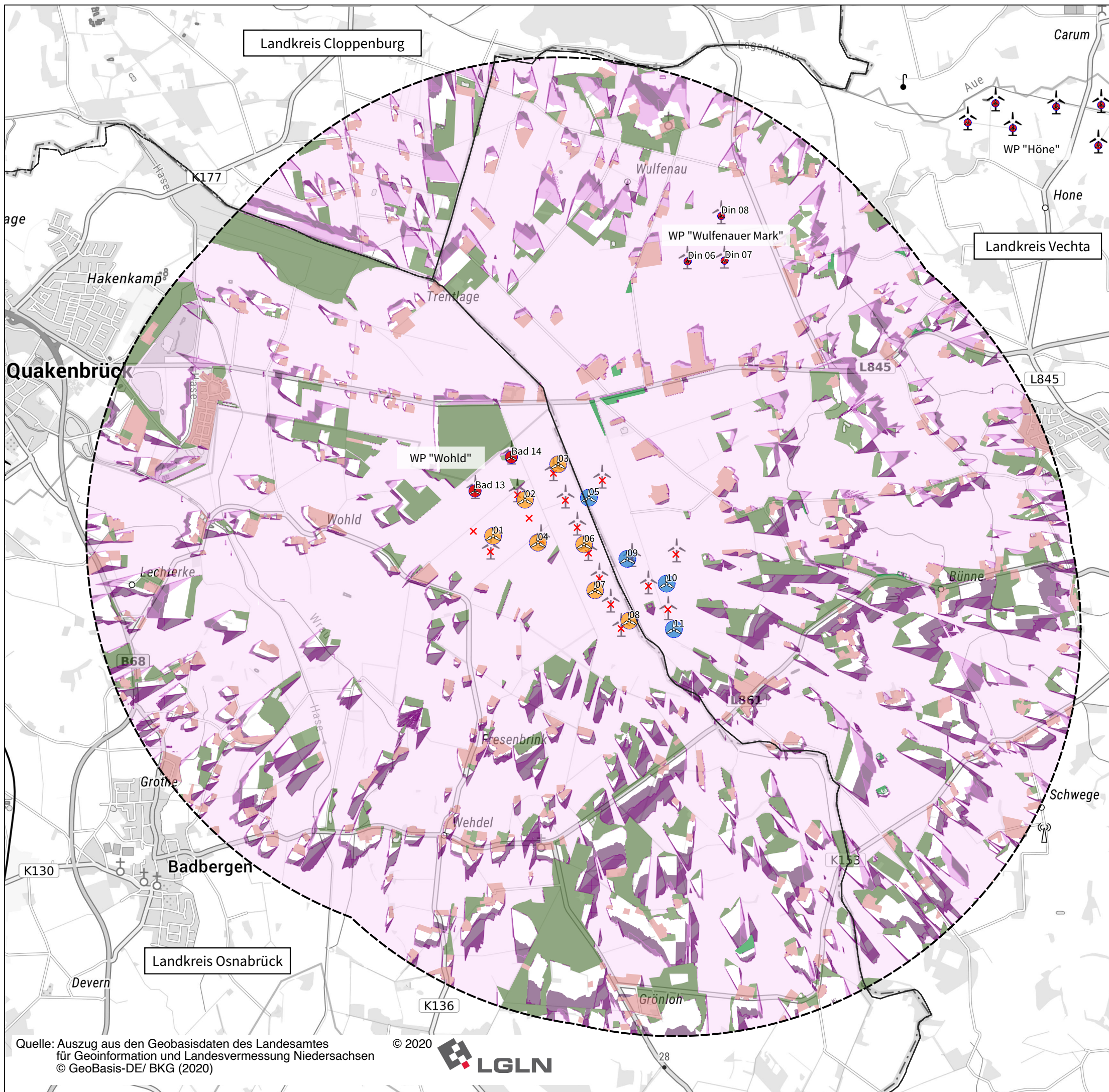
Maßstab: 1 : 35.000 Datum: April 2021  
 Projektnummer: 0566 Gezeichnet: D. Beckmann

---

Entwurfsverfasser **stadtkonzept**  
Planungsbüro für Stadt & Umwelt

alte bielefelder Straße 1  
33824 werther (westf.)  
fon: 05203 9182090  
mail:stadtkonzept.de





- Legende**
- Bestehende WEA (mit rotorüberstreichender Fläche)
  - Geplante WEA LK OS (mit rotorüberstreichender Fläche)
  - Geplante WEA LK VEC (mit rotorüberstreichender Fläche)
  - Rückzubauende WEA
  - 15-fache-Anlagenhöhe (geplante WEA)
  - Kreisgrenze

- Sichtverstellende Bereiche**
- Gehölzflächen
  - Industrie- und Siedlungsflächen
  - Waldflächen (Laub-, Nadel- und Mischwald)

- Sichtbarkeit aller WEA im UG**
- Rückzubauende, geplante und bestehende WEA
  - Bestehende WEA
  - Rückzubauende WEA (sehr geringer Anteil)
  - Geplante WEA
  - Bestehende und Rückzubauende WEA (geringer Anteil)
  - Geplante und rückzubauende WEA
  - Geplante und bestehende WEA

**Angesetzte Bezugshöhen**

Waldflächen	20 m
Gehölzflächen	05 m
Gewerbeflächen	08 m
Siedlungsflächen	08 m
Windpark "Wohld" (Badbergen)	199,4 m
Windpark "Wulfenauer Mark" (Dinklage)	133 m
Windpark "Höne" (Dinklage)	133 m
Abzubauende WEA	150 m
Geplante WEA	247 m
Betrachterhöhe	1,7 m

PROJEKT **Repowering des Windparks Wehdel in der Gemeinde Badbergen, LK Osnabrück**

BAUHERR **Windpark Bünne-Wehdel GmbH & Co KG  
Bornweg 28  
49152 Bad Essen**

DARSTELLUNG Karte 5 - Sichtverschattungsanalyse Gesamtdarstellung

Maßstab: 1 : 35.000 Datum: April 2021  
 Projektnummer: 0566 Gezeichnet: D. Beckmann

Entwurfsverfasser **stadtkonzept**  
 Planungsbüro für Stadt & Umwelt

alte bielefelder Straße 1  
 33824 werther (westf.)  
 fon: 05203 9182090  
 mail:stadtkonzept.de