


QB04-Safety instruction

Flucht- und Rettungsplan

Produktreihe Delta4000 - Hybrid- und Betonturm

Rev. 3 /2020-04-21

Dokumentennr.: E0004283818
Status: Released
Sprache: DE - German
Vertraulichkeit: Nordex Public

	Flucht- und Rettungsplan	E0004283818 Rev. 3 / 2020-04-21
---	--------------------------	------------------------------------

Dieses Dokument, einschließlich jeglicher Darstellung des Dokumentes im Ganzen oder in Teilen, ist geistiges Eigentum der Nordex Energy GmbH. Sämtliche in diesem Dokument enthaltenen Informationen sind ausschließlich für Mitarbeiter und Mitarbeiter von Partner- und Subunternehmen der Nordex Energy GmbH, der Nordex SE und ihrer im Sinne der §§15ff AktG verbundenen Unternehmen bestimmt und dürfen nicht (auch nicht in Auszügen) an Dritte weitergegeben werden.

Alle Rechte vorbehalten.

Jegliche Weitergabe, Vervielfältigung, Übersetzung oder sonstige Verwendung dieses Dokuments oder von Teilen desselben, gleich ob in gedruckter, handschriftlicher, elektronischer oder sonstiger Form, ohne ausdrückliche Zustimmung durch die Nordex Energy GmbH ist untersagt.

© 2020 Nordex Energy GmbH, Hamburg

Anschrift des Herstellers im Sinne der Maschinenrichtlinie:

Nordex Energy GmbH

Langenhorner Chaussee 600

22419 Hamburg

Deutschland



Tel: +49 (0)40 300 30 -1000

Fax: +49 (0)40 300 30 -1101

info@nordex-online.com


<http://www.nordex-online.com>

Dokumenteninformationen auf letzter Seite!

E0004283818 Rev. 3 /2020-04-21	Flucht- und Rettungsplan	 
-----------------------------------	--------------------------	---

Gültigkeit



Anlagengeneration	Produktreihe	Produkt
Delta	Delta4000	N133/4.8, N149/4.0-4.5, N149/5.X, N163/5.X

	Flucht- und Rettungsplan	E0004283818 Rev. 3 / 2020-04-21
---	--------------------------	------------------------------------

Änderungsindex


Rev.	Datum	Bearbeiter	Änderungsgrund / Kapitel	AST
3	08.04.2020	Nienberg	Inhalte in neues Template übertragen, Kapitel 2: Nummer des Sicherheitshandbuches aktualisiert, Rettungsplan aktualisiert, Anhang formatiert.	22005

[Der Änderungstext muss manuell gepflegt werden. Hier werden die Änderungen am Dokument eingetragen.]

E0004283818 Rev. 3 /2020-04-21	Flucht- und Rettungsplan	 
-----------------------------------	--------------------------	---

Inhaltsverzeichnis

1	Allgemeines	6
1.1	Verwendungszweck	6
1.2	Zielgruppe	6
1.3	Inhalt	6
1.4	Abkürzungen	6
1.5	Mitgeltende Dokumente	7
1.6	Hinweise und Informationen	7
2	Sicherheitshinweise	8
2.1	Allgemeine Sicherheitshinweise	8
2.2	Größe der Elemente des Flucht- und Rettungsplanes	8
3	Anbringung der Flucht- und Rettungspläne	9
	Anhang	10
Anlage 1	Flucht- und Rettungsplan WEA Delta4000 Hybrid- und Betonturm	10

	Flucht- und Rettungsplan	E0004283818 Rev. 3 / 2020-04-21
---	--------------------------	------------------------------------

1 Allgemeines

1.1 Verwendungszweck

Die vorliegende Sicherheitsanweisung beschreibt die Gestaltung und den Umgang mit Flucht- und Rettungsplänen.

1.2 Zielgruppe

Diese Anweisung richtet sich an HSE-Mitarbeiter der Firma Nordex.

Die Zielgruppe können Mitarbeiter aus den Fachabteilungen oder Mitarbeiter externer, von Nordex zum Zweck der Sicherheitsanweisung beauftragter Unternehmen sein.



1.3 Inhalt

Diese Anleitung stellt das notwendige Handwerkzeug für die Entwicklung von Flucht- und Rettungsplänen bereit. Sie informiert über:

- Allgemeine Anforderungen,
- Gestaltungsgrundlagen,
- Aufbau und Größe der zu verwendenden Elemente,
- Inhalt und Darstellung und
- Anbringung und Standorte.

1.4 Abkürzungen

Abkürzung	Benennung / Beschreibung
GPS	Global Positioning System
n/a	Nicht anwendbar
PSA	Persönliche Schutzausrüstung
WEA	Windenergieanlage
WGS 84	World Geodetic System 1984

E0004283818 Rev. 3 /2020-04-21	Flucht- und Rettungsplan	 
-----------------------------------	--------------------------	---

1.5 Mitgeltende Dokumente

Dokumentennr.	Titel
Anleitungen	
E0003937116	Sicherheitshandbuch Delta4000
G0112P1	Arbeiten in, an und auf Windenergieanlagen, Aktualisierung und Veröffentlichung im QUIS
Weitere Dokumente	
Arbeitsstättenverordnung vom 12. August 2004 (ArbStättV)	
DIN ISO 23601 für international einheitliche Brandschutzzeichen, Fluchtpläne und Rettungspläne	
DIN EN ISO 7010 Norm für Graphische Symbole – Sicherheitsfarben und Sicherheitszeichen	

1.6 Hinweise und Informationen




HINWEIS

Zusätzliche Informationen, Hinweise und Tipps



DOKUMENT BEACHTEN

Verweis auf Informationen in anderen Dokumenten

	Flucht- und Rettungsplan	E0004283818 Rev. 3 / 2020-04-21
---	--------------------------	------------------------------------

2 Sicherheitshinweise

2.1 Allgemeine Sicherheitshinweise

DOKUMENT BEACHTEN



- Sicherheitsanweisung E0003937116 Sicherheitshandbuch Delta4000
- Verfahrensanweisung G0112P1 Arbeiten in, an und auf Windenergieanlagen, Aktualisierung und Veröffentlichung im QUIS

Das Sicherheitshandbuch E0003937116 und die Verfahrensanweisung G0112P1 müssen gelesen und verstanden werden. Die Sicherheitshinweise müssen beachtet werden.

Voraussetzung zur Durchführung der beschriebenen Arbeiten ist die Einhaltung aller nationalen und von der Nordex Energy GmbH definierten sicherheitsrelevanten Normen und Vorgaben.

Grundlage für Arbeitssicherheit, Gesundheits- und Umweltschutz bildet das ausführliche Verfahren zum Arbeitsschutz in der Nordex Energy GmbH.

Die geltenden Unfallverhütungsvorschriften müssen eingehalten werden.


Bei Verwendung von Betriebsstoffen müssen in jedem Fall die Hinweise der Hersteller auf bestehende Gesundheitsgefahren beachtet und eingehalten werden.

Allgemeine Sicherheitshinweise, z. B. für die Handhabung der jeweiligen Werk- und Hebezeuge, Verweise auf einschlägige Richtlinien und Arbeitsschutzvorschriften sowie allgemein übliche Handlungsabläufe sind nicht aufgeführt.

2.2 Größe der Elemente des Flucht- und Rettungsplanes

Nach DIN ISO 23601 ergeben sich nachfolgende Anforderungen:

- Buchstaben:
 - gut lesbar,
 - Mindesthöhe: 2 mm.
- Überschrift:
 - Mindesthöhe: 7 %, bezogen auf die kürzere Blattseite.
- Buchstabenhöhe Überschrift:
 - mindestens 60 % der Höhe der Überschrift.
- Sicherheitszeichen:
 - Mindesthöhe von 7 mm.
- Linienbreite:

E0004283818 Rev. 3 /2020-04-21	Flucht- und Rettungsplan	
-----------------------------------	--------------------------	---

3 Anbringung der Flucht- und Rettungspläne

Anbringung


- Abheben von der Umgebung,
- zugänglich und gut lesbar,
- dauerhaft befestigt.

Standorte

- An Stellen, an denen die Nutzer der baulichen Anlage sich über die Fluchtmöglichkeiten informieren können,
- an strategischen Stellen des Fluchtweges.

Anbringungshöhen

- Flucht- und Rettungsplan sind in einer Höhe $h = 1,65$ m (Planmitte) über der Standfläche des Betrachters anzubringen.

	Flucht- und Rettungsplan	E0004283818 Rev. 3 / 2020-04-21
---	--------------------------	------------------------------------

Anhang

Anlage 1 Flucht- und Rettungsplan WEA Delta4000 Hybrid- und Betonturm

FLUCH- UND RETTUNGSPLAN

Name und Lage des Windparks

WEA-Nummer

GPS-Koordinaten (WGS 84)

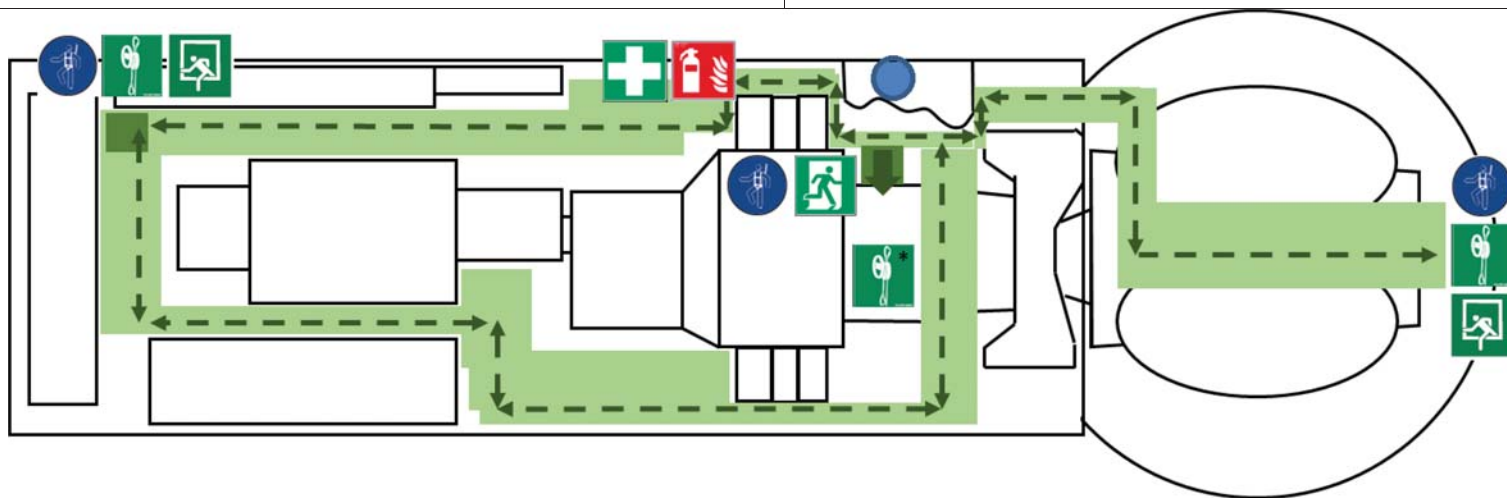
Breite°: [N/S 00.000000]

Länge°: [E/W 00.000000]

WINDPARK BETREIBER

Firmenname:


Telefonnummer:

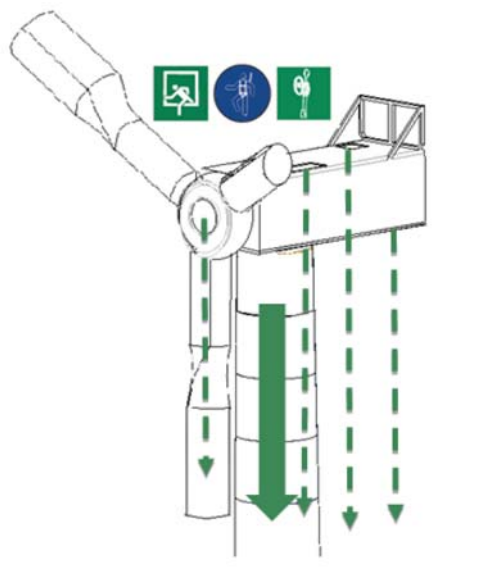


*Das Rettungs- und Abseilgerät ist eine optionale Ausstattung


Nordex Delta4000 Hybrid- und Betonturm

Unfall

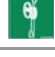
- Ruhe bewahren
Hilfe rufen: 
 - Was ist passiert?
 - Wo ist es passiert? Tel.: _____
 - Wie viele Verletzte gibt es?
 - Welche Arten von Verletzungen liegen vor?
 - Wer meldet?
 - Anweisungen beachten, auf Rückfragen warten.
- Sofortmaßnahmen:
 - Erste Hilfe leisten
 - Gefahren beseitigen

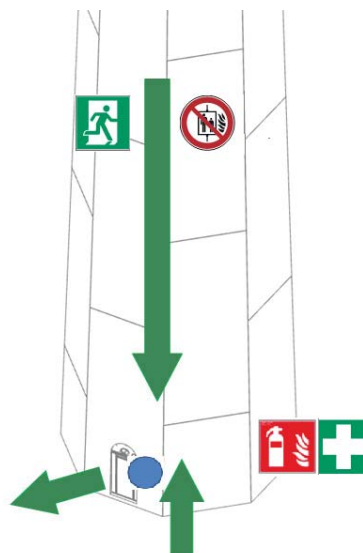


Feuer

- Löschversuch unternehmen
- In Sicherheit bringen
- Hilfe rufen: 
 - Was ist passiert?
 - Wo ist es passiert? Tel.: _____
 - Wie viele Verletzte gibt es?
 - Welche Arten von Verletzungen liegen vor?
 - Wer meldet?
 - Anweisungen beachten, auf Rückfragen warten.

Legende

	Ihr Standort		PSA gegen Absturz
	Notausgang / Fluchtrichtung		Feuerlöscher
	Erste-Hilfe-Ausrüstung		Aufzug im Brandfall nicht benutzen
	Rettungsgeräte/ Abseilausrüstung		Haupt- und Alternative Fluchtrouten
	Horizontale Bereiche		Vertikale Bereiche
	Notausgang über Abseilausrüstung		



Freigabeblatt:

Titel des Dokuments:

Flucht- und Rettungsplan
Rescue and evacuation plan**Dokumentnummer:** E0004283818

Revision:	3	Ersteller/Datum:	Nienberg Bjoern: 2020-04-15
Sprache:	DE		
Abteilung:	Engineering/CPS	Prüfer/Datum:	Haufft Tobias: 2020-04-15
Vertraulichkeit:	Nordex Public		
Status:	Released	Freigeber/Datum:	Puttkammer Morten: 2020-04-21
Führende AST:	22005		

Die Seite ist Teil des Dokumentes Flucht- und Rettungsplan, Rev. 3/2020-04-21 mit 12 Seiten
Das Dokument wurde elektronisch erstellt und freigegeben.