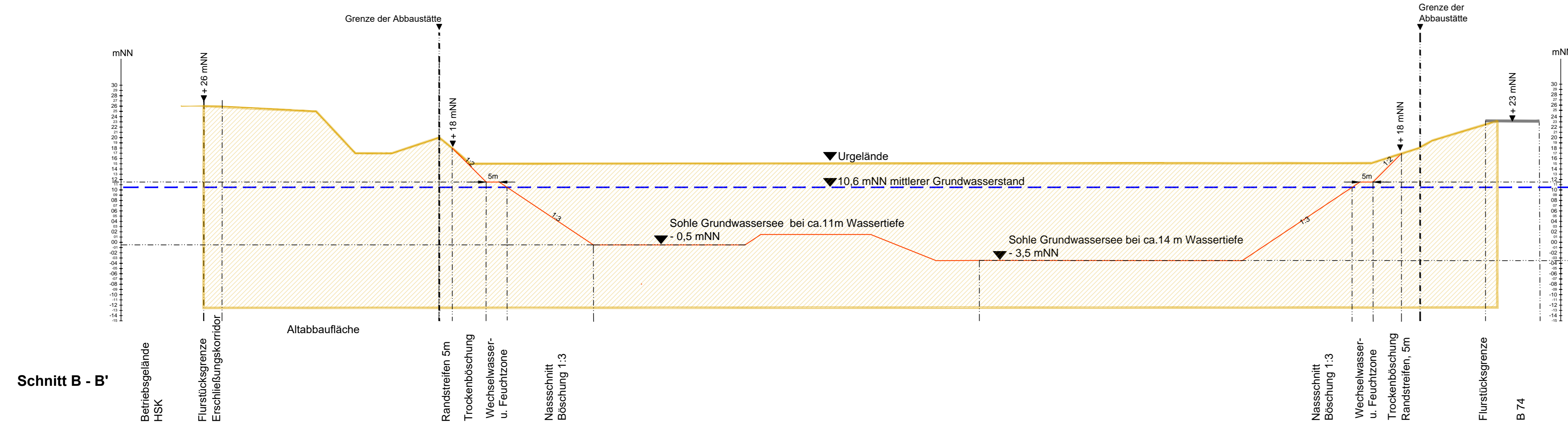
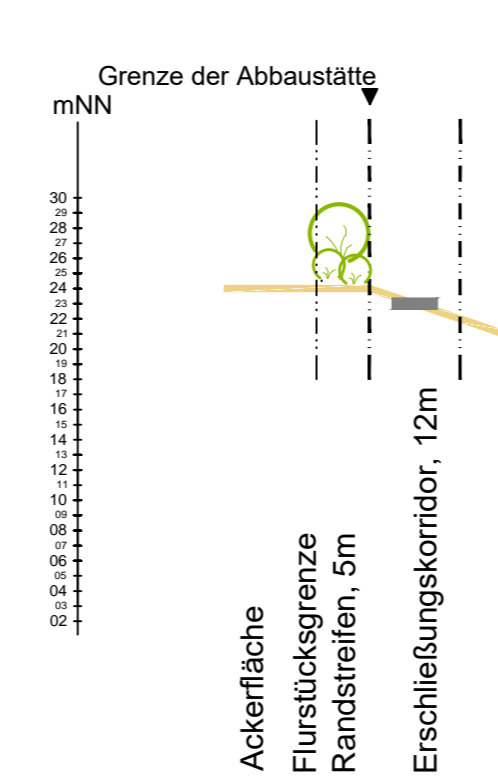


Schnitt C - C'



Legende

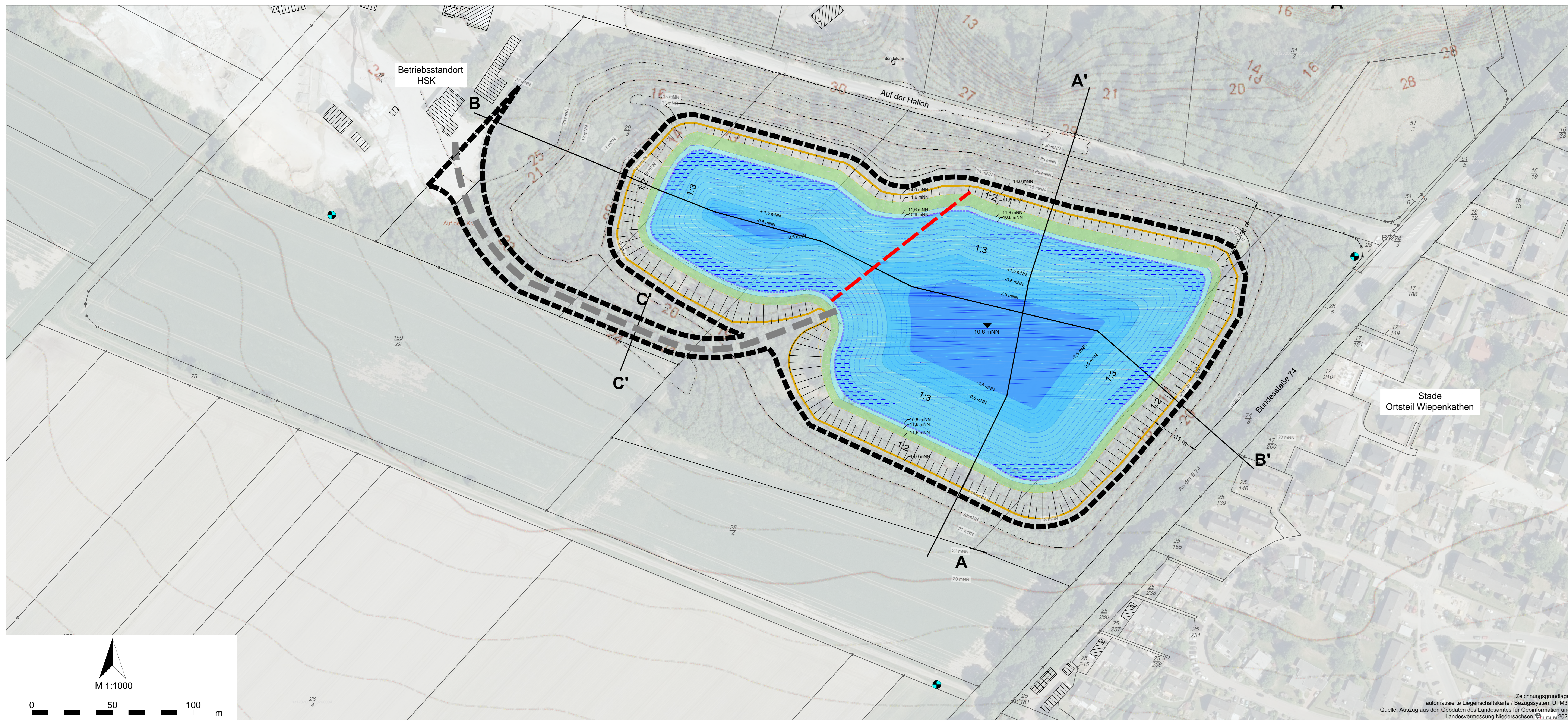
- █ Grenze des Planglungsbereiches
- █ innere Erschließung (Zufahrt)
- ▨ Trockenböschungen
- ▨ Feuchtbereich u. Wechselwasserzone
- ▨ Grundwassersee, bei mittlerem Wasserstand
- ▨ Flachwasserbereiche bis ca. 3 m Wassertiefe
- ▨ Randstreifen / Erschließungskorridor Gehölzrückschnitt / Rodung nur nach Bedarf
- ▨ südöstliche Grenze des Bereiches für die Aufstellung und den Betrieb der Sieb- und Förderanlage

Nachrichtliche Übernahmen

- Grundwassermessstellen
- - - Höhenlinien

Sonstige Darstellungen

Georeferenziertes Luftbild, Befliegung 2019
 Quelle: Landesamt für Geoinformation und Landesvermessung Niedersachsen



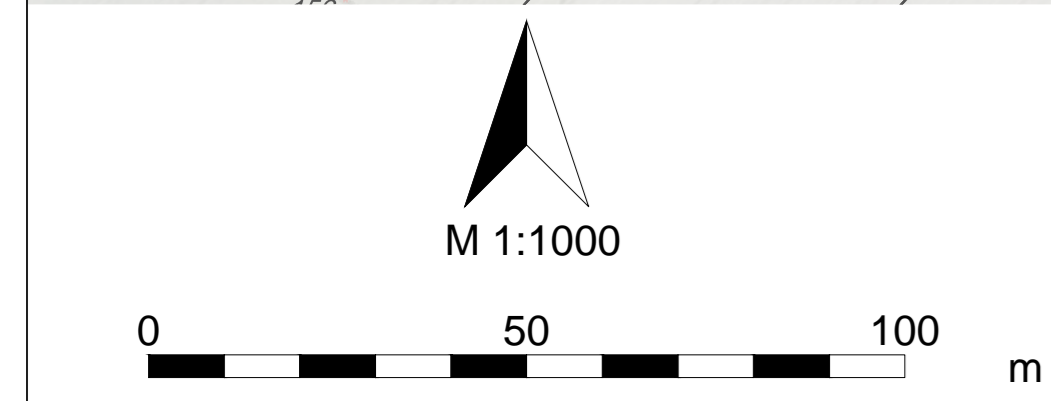
geplante Nachauskiesung Wiepenkathen Süd-Ost "Kuhle"				
- Eckdaten -				
Erschließung				
Eingrünung	durch vorhandenen Waldbestand und Sukzessionsflächen außerhalb der Abbaustätte			
mittlerer Seewasserspiegel	10,6 mN			
Oberkante Trockenböschung	Nord	Ost	Süd	West
	14 mN / 15 mN	18 mN	18mN	18mN
Unterkante Trockenböschung, 1m über mittlerem Wasserstand	11,6 mN			
Höhe Trockenböschung m	2,4 m	6,4 m	6,4 m	6,4 m
Tiefe des Abbaugewässers	11 m bis 14 m			
Planglungsbereich	6,21 ha			
davon Abbaubfläche (netto)	5,26 ha			
davon Trockenabbau	1,82 ha			
davon Nassabbau	3,44 ha			
Restflächen (Randstreifen und Erschließungskorridor)	0,95 ha			

Heidelberger Sand und Kies GmbH
 Standort Wiepenkathen
 Auf der Hallah 1
 21684 Stade

Nachauskiesung eines ehemaligen Trockenabbaus in Stade Wiepenkathen
 Antrag nach § 68 WHG
Abbauplan und Schnitt

Planverfasser: Chemnitzstraße 18, 24114 Kiel, Dipl.-Ing. Martina Jünemann
 Tel. 0431 / 20 500 20
 info@mj-landschaftsplanung.de

1:1.000
 bearbeitet: Jünemann
 Originalzeichnungsformat: A0
 gezeichnet: Jünemann
 Karte
 B4



Zeichnungsgrundlage: automatisierte Liegenschaftskarte / Bezugssystem UTM32
 11.4.22
 Quelle: Auszug aus den Geodaten des Landesamtes für Geoinformation und Landesvermessung Niedersachsen
 Stand: 1.1.2020