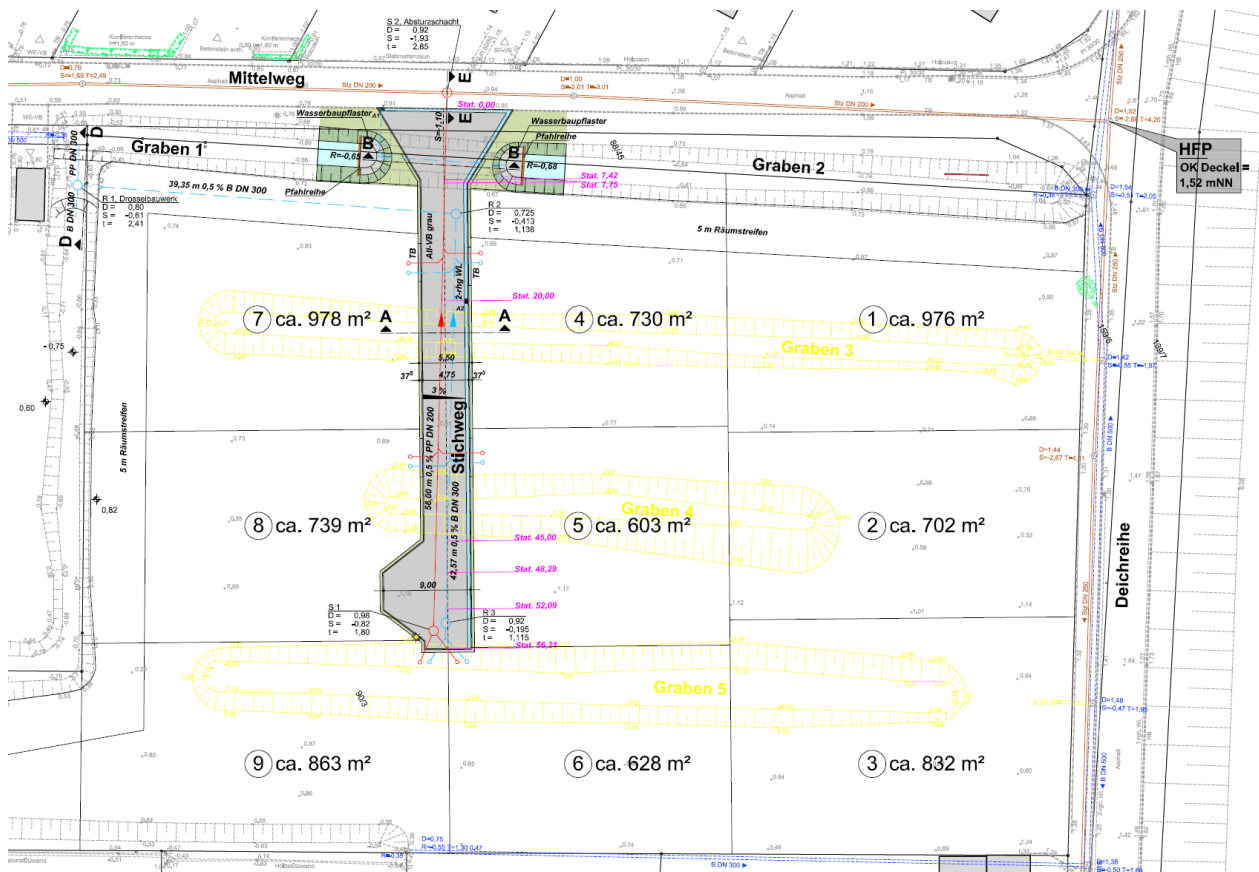


# Genehmigungsplanung

## Erschließung B-Plan Nr. 9 Deichfeld-Sietwende, Gemeinde Drochtersen Grabenaufweitung zum Regenrückhaltebecken



**Bauherr:**

K.-H. Bernhardt GmbH  
Ostener Straße 5  
21737 Wischhafen

Aufgestellt:  
Großenwörden, 15.07.2019

**JL INGENIEURE**

Dipl.-Ing. Jens Lüneberg

Deichstraße 11

21712 Großenwörden

Tel.: 0 47 75 / 89 84 34

Fax: 0 47 75 / 89 89 763

E-Mail: [jl.ingenieure@t-online.de](mailto:jl.ingenieure@t-online.de)

[www.jl-ingenieure.de](http://www.jl-ingenieure.de)