

27N  
WE/WAdiff120spez-27,00

DA

Lastfall	Durchhang [m]	
	links	rechts
-5°C fuz	1.36	8.06
40°C	1.03	7.72
80°C	1.64x	8.38x

- 269.62 -

026  
T +5,0

DH

Lastfall	Durchhang [m]	
	links	rechts
-5°C fuz	18.46	18.47
40°C	18.16	18.15
80°C	19.58x	19.57x

- 426.59 -

025  
TW +7,5

DH

Lastfall	Durchhang [m]	
	links	rechts
-5°C fuz	24.62	24.62
40°C	24.25	24.25
80°C	25.96x	25.95x

- 494.13 -

024  
TW +10,0 + 2,5

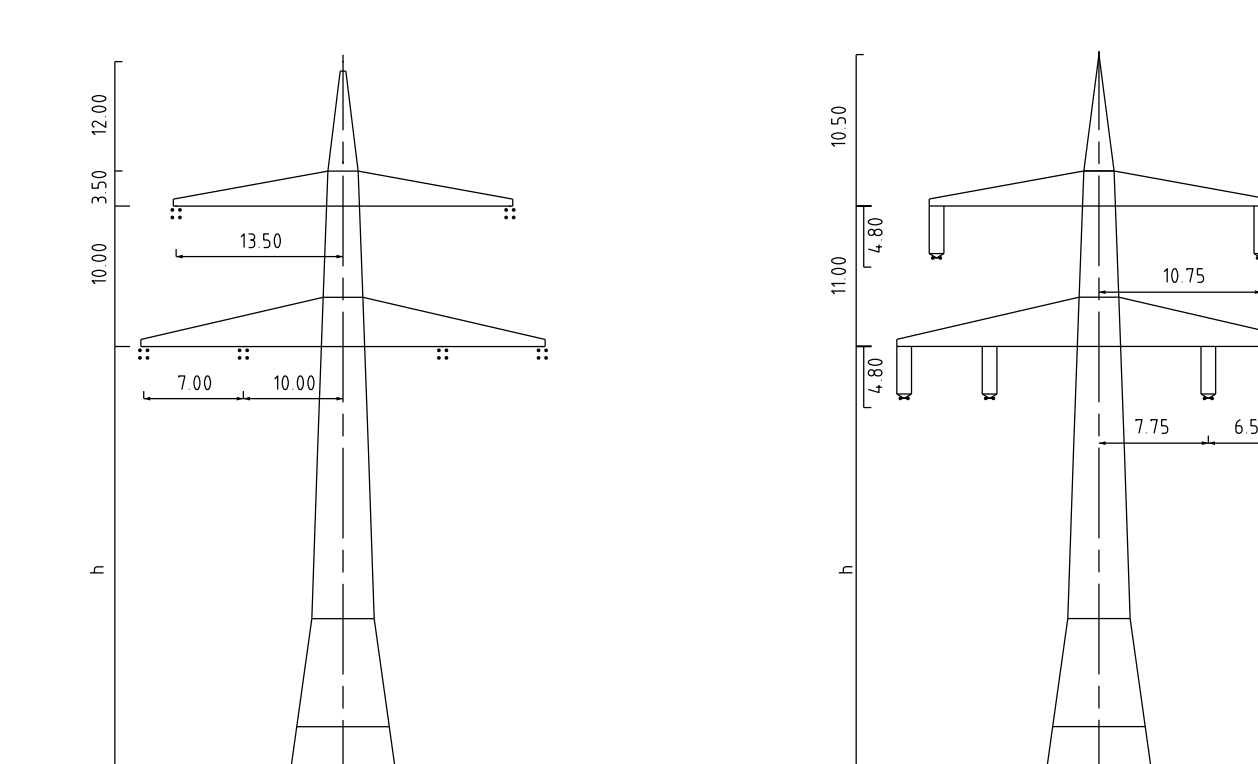
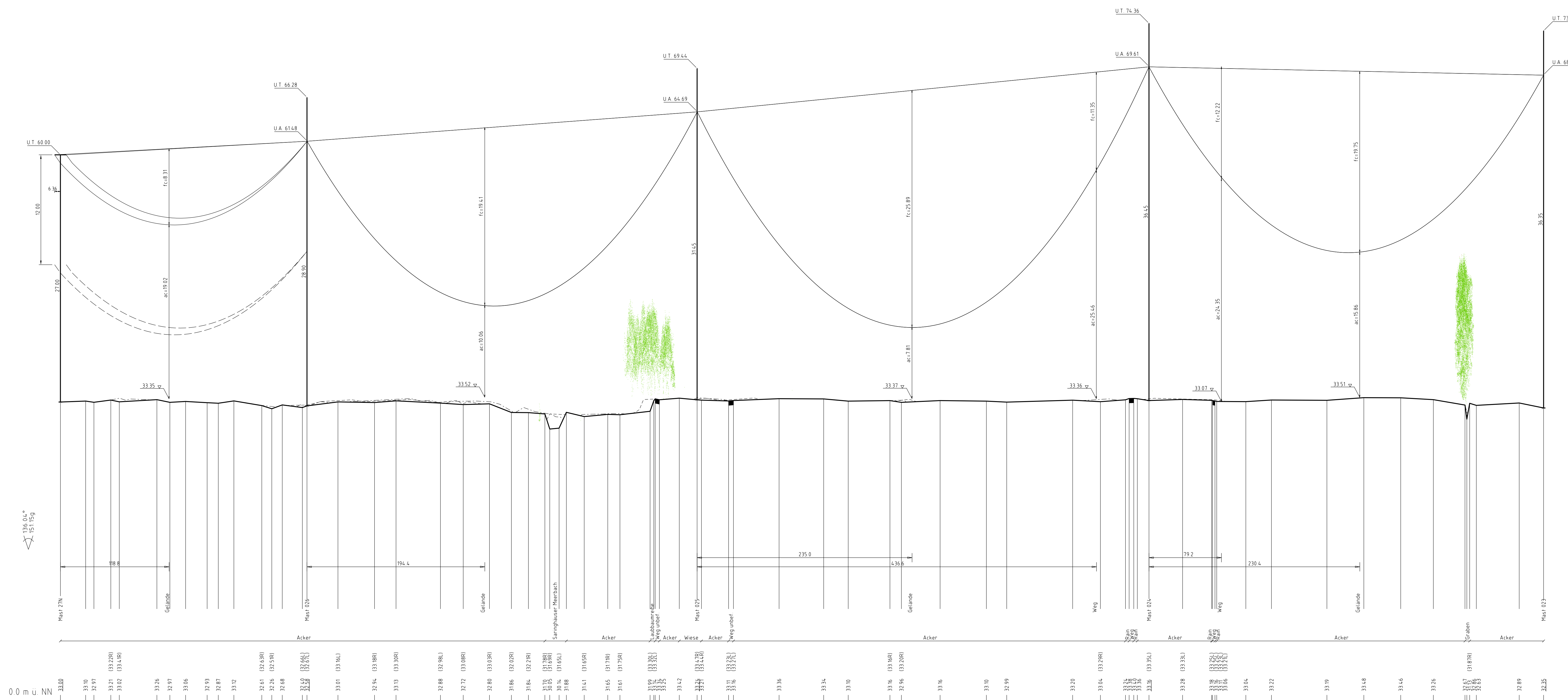
DH

Lastfall	Durchhang [m]	
	links	rechts
-5°C fuz	19.17	19.17
40°C	18.50	18.50
80°C	19.84x	19.84x

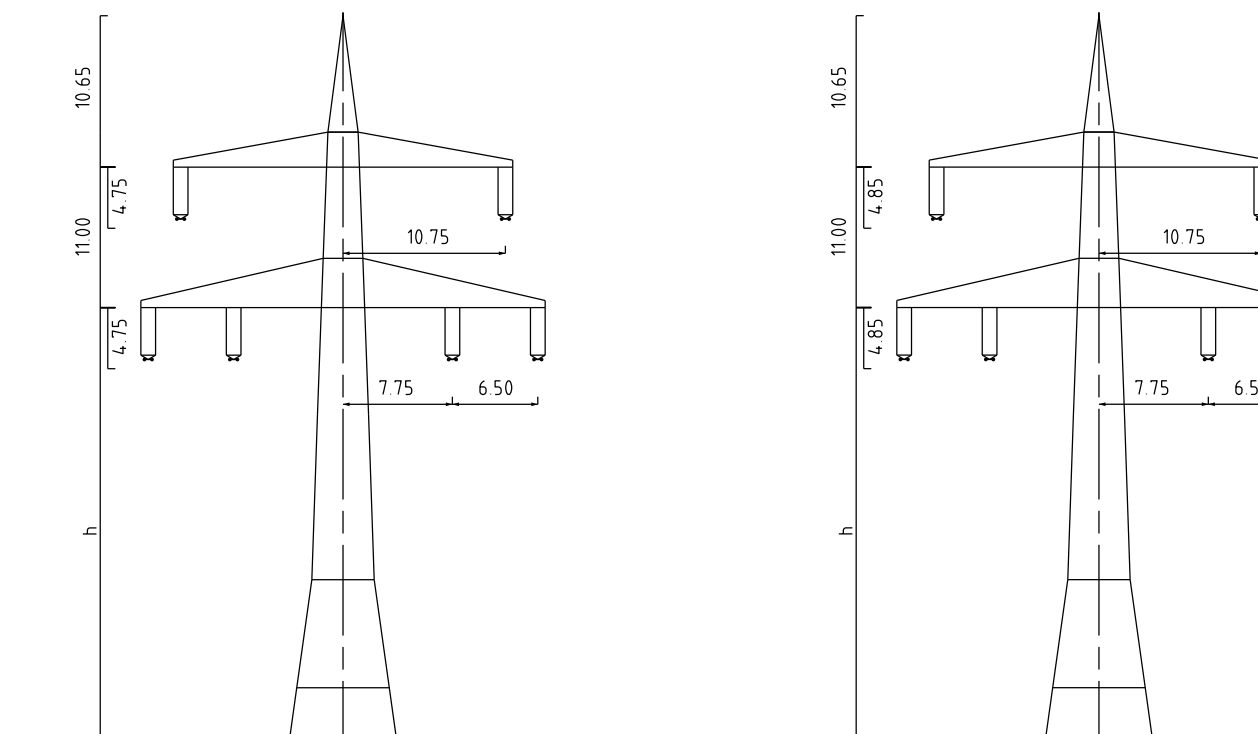
- 431.51 -

023  
T +12,5

DH



WE/WAdiff120spez  
D-2-D-2018.3  
Mast 27N



TW  
D-2-D-055/D4  
Mast 025, 024

Legende  
 - - - - - Seilkurve bei 80°C  
 - - - - - Seilkurve bei -5°C fuz  
 - - - - - Bodenabstandskurve  
 ■ Vegetationspunkte mit Seilabstand < 5.00m  
 ■ Vegetationspunkte mit Seilabstand >= 5.00m

## Neubau - Verlegung 380-kV-Leitung Landesbergen - Sottrum

tennet  
Anlage 8.2.1  
Blatt 05/06

### LH-10-3003 Längenprofil Mast Nr. 27N - Mast Nr. 023

#### Deckblatt 1

Erichervorschritt	: DIN VDE 0210/05:09 (Abstände nach DIN EN 50341)
Gestänge	: D-2-D-2018.3, D-2-D-055/D4SPEZ
BESEILUNG	: 2x2x2 ALUT 66472 (DH-Benkel), SeilA4-Zugst1, AN/mtr, MZS=44,09N/mtr
Leiteseil	: 1x4 OPDA-D08@888 2x24 SMF (81-AL3ZS-A00SA-26,0), SeilH-Zug=75,0N/mtr
Luftkabel	: MZS=42,80N/mtr
sonstige Belegung	: 1x4 OPDA-D08@888 2x24 SMF (81-AL3ZS-A00SA-26,0), SeilH-Zug=75,0N/mtr
Ketten	: D=6,50m, D1H=4,80m, D1H4=7,5m, D1H4=8,5m
Seitliche Überhöhung	: 15,70 m rechts ----- oder links ----- aufgenommen

Freihebungen sind nachträglich geprüft. Es besteht keine Gewähr auf Lage und Verbindungsstelle.  
 Quelle: Abstieg aus den Geländedaten des Landesamtes für GeoInformation und Landesvermessung Niedersachsen  
 © 2018 LfL/N

#### Planfeststellungsunterlagen

Aufgestellt: 01.11.2019  
 Bayreuth, I.V. *S. Kauer*

Imp	Mast	Einheit
Bayreuth	Länge 1:2000	Meter
Gepr. 30.10.2019	Höhe 1:200	Meter
Zustand	Datum	Name
Gepr. 30.10.2019	30.10.2019	Müller
Gepr. 30.10.2019	30.10.2019	Platzer
Gepr. 30.10.2019	30.10.2019	Güßig
Gepr. 30.10.2019	30.10.2019	Gepr.

Zust. Änderung Datum Norm. Urspr.  
 tennet  
 tennet  
 tennet

