

Planzeichenerklärung

Antragsfläche

Auszug Legende Flächennutzungsplan

Art der baulichen Nutzung

- Wohnbauflächen
- Gemischte Baufläche
- Gewerbliche Baufläche
- Sonderbauflächen / Einzelhandel
- Sondergebiete, die der Erholung dienen

Einrichtungen und Anlagen zur Versorgung mit Gütern und Dienstleistungen des öffentlichen und privaten Bereichs, Flächen für den Gemeindebedarf sowie für Sport- und Spielanlagen

Flächen für den Gemeindebedarf

Flächen für Versorgungsanlagen, für die Abfallentsorgung und Abwasserbeseitigung sowie für Ablagerungen



Flächen für den überörtlichen Verkehr und für die örtlichen Hauptverkehrszüge

Straßenverkehr

Grünflächen

- Grün- und Wasserfläche
- Erholung
- Maßnahmen für Natur und Landschaft

Kartengrundlage: Stadt Elze; Flächennutzungsplan (2003)

0 250 500 750 m



Patzold, Köbke Engineers GmbH & Co. KG
 Nassbaggerei · Tagebau · Erkundung · UXO
 Ritscherstraße 5, 21244 Buchholz i. d. Nordheide
 Tel: +49 (0)4186-895894-0, info@pk-engineers.de

Projekt: **Antrag auf Bodenabbau Kieswerk Elze**

Auftraggeber: **Bettels Rohstoffe GmbH & Co. KG**
 Linnenkamp 40, 31137 Hildesheim

Plan: **Flächennutzungsplan** Maßstab: **1 : 10.000 DIN A3**

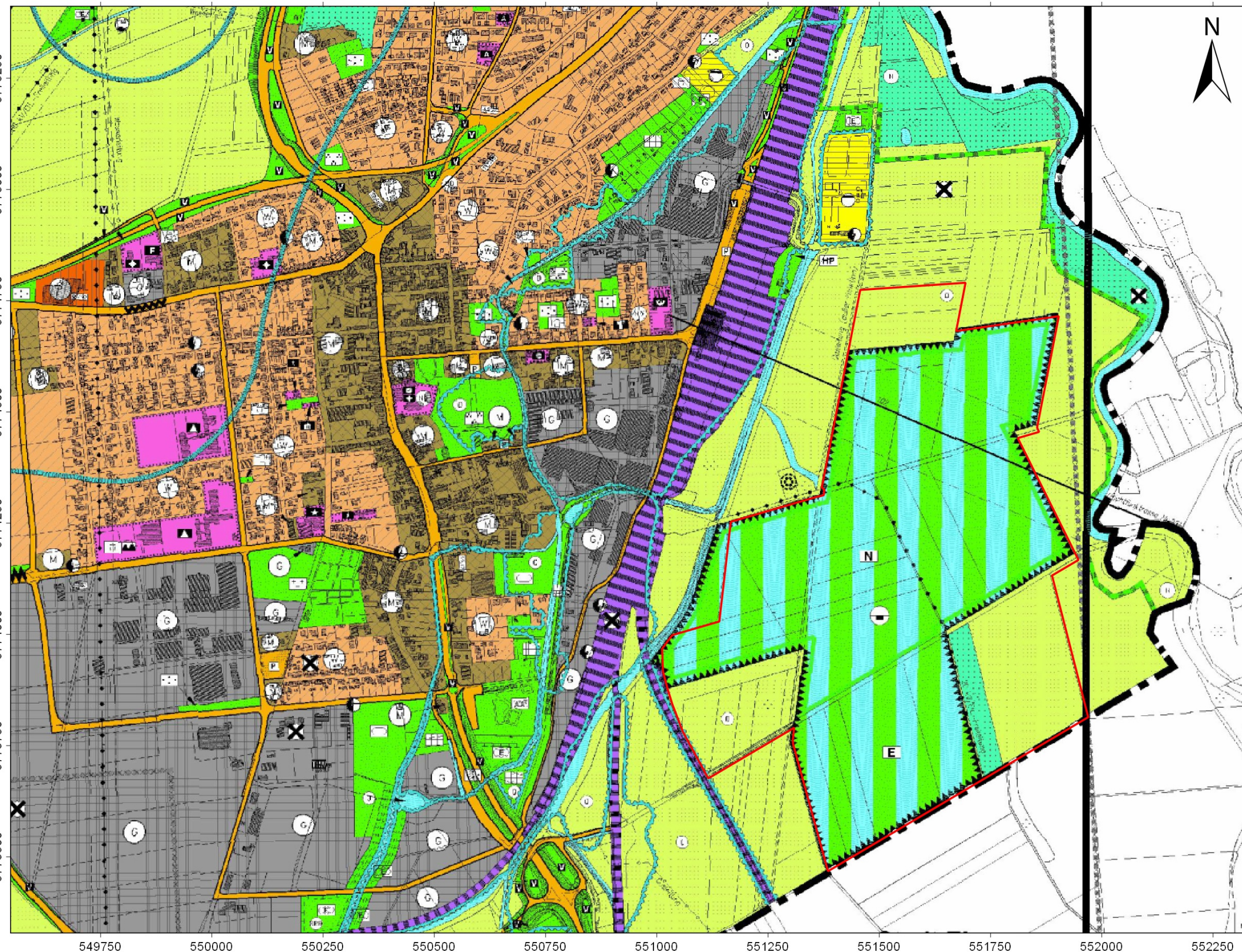
Gezeichnet: 07.11.2022 JT

Geprüft: 07.11.2022 JS

Datei: Elze.qgz

PKE-Proj.-Nr: 20-3145-0206

Anl.: 2b



Wasserflächen und Flächen für die Wasserwirtschaft, den Hochwasserschutz und die Regelung des Wasserabflusses

- Wasserflächen
- Umgrenzung von Flächen für die Wasserwirtschaft, den Hochwasserschutz und die Regelung des Wasserabflusses
- Wasserschutzgebiet
- Überschwemmungsgebiet

Flächen für Abgrabungen oder für die Gewinnung von Bodenschätzen

Flächen für Abgrabungen oder für die Gewinnung von Bodenschätzen

Flächen für die Landwirtschaft und Wald

- Flächen für die Landwirtschaft
- Flächen für Wald

Planungen, Nutzungsregelungen und Maßnahmen zum Schutz, zur Pflege und zur Entwicklung von Natur und Landschaft

- Umgrenzung von Schutzgebieten und Schutzobjekten im Sinne des Naturschutzrechts (z.B. Abs. 4 BauGB)
- Naturschutzgebiet

Kennzeichnungen und Nachrichtliche Übernahmen

- Flächen, deren Böden erheblich mit umweltgefährdenden Stoffen belastet sind (§ 5 Abs. 3 Nr. 3 und 4 BauGB)
- Erdgasanlage (außer Betrieb)
- Hinweis auf Nutzungskonflikte
- Bahnanlagen
- Bahnhof