
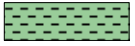
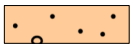
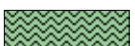



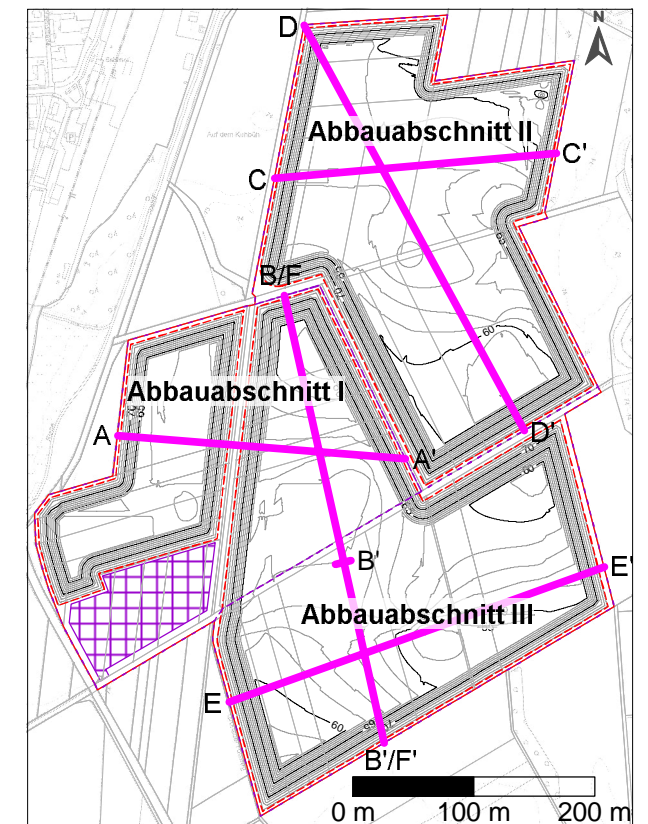


Planzeichenerklärung

-  Oberboden
-  Auelehm
-  Abbauwürdige Kiessande
-  Liegendes: Schluff / Ton
-  Abbauverluste in Bermen und Böschungen
-  Bezugswasserspiegel
(A: NHN +72,68m; B: NHN +72,45m; C: NHN +72,18m)
-  Bezeichnung See

Überwasserböschung H : L = 1:2
 Wasserwechselzone H : L = 1:4
 Unterwasserböschung H : L = 1:3



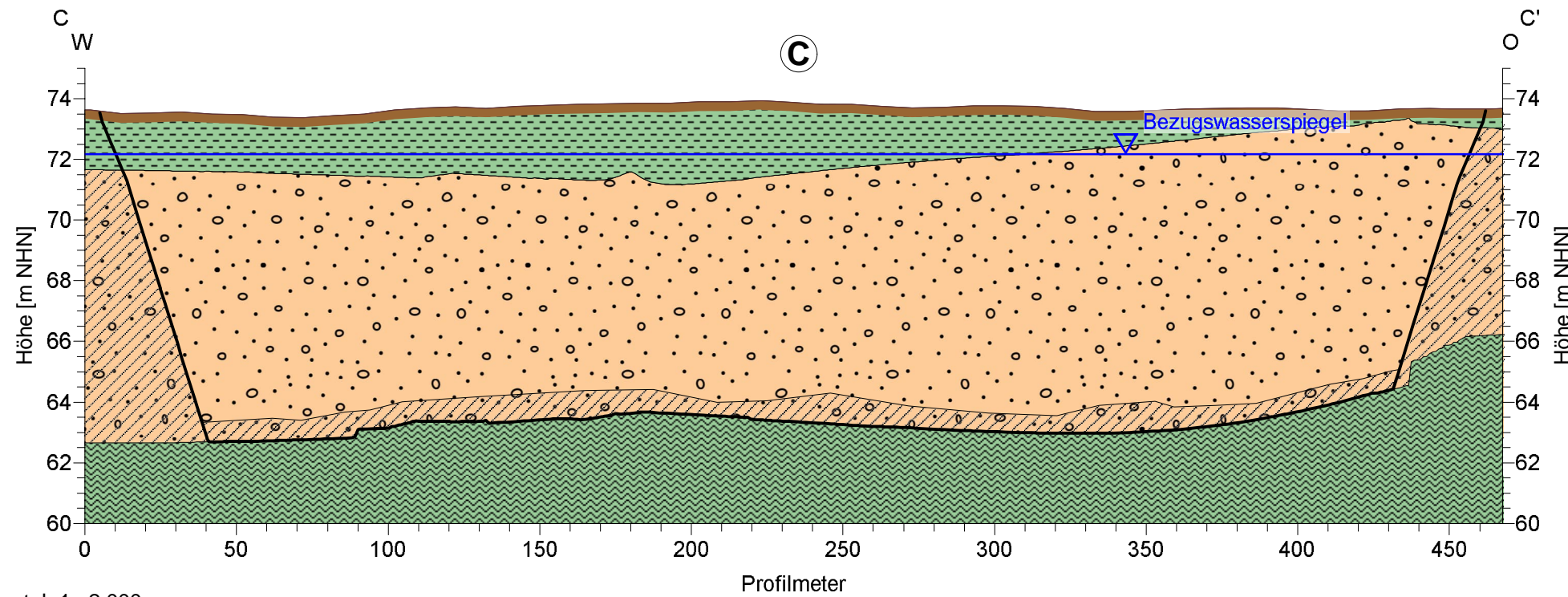
Kartengrundlage: Kartengrundlage: Auszug aus den Geodaten des Landesamtes für Geoinformation und Landesvermessung Niedersachsen © 2021
 Koordinatensystem: UTM ETRS89 32N

PKE Patzold, Köbke Engineers GmbH & Co. KG
 Nassbaggerei · Tagebau · Erkundung · UXO
 Ritscherstraße 5, D-21244 Buchholz i. d. Nordheide
 Tel.: +49 (0)4186-895894-0

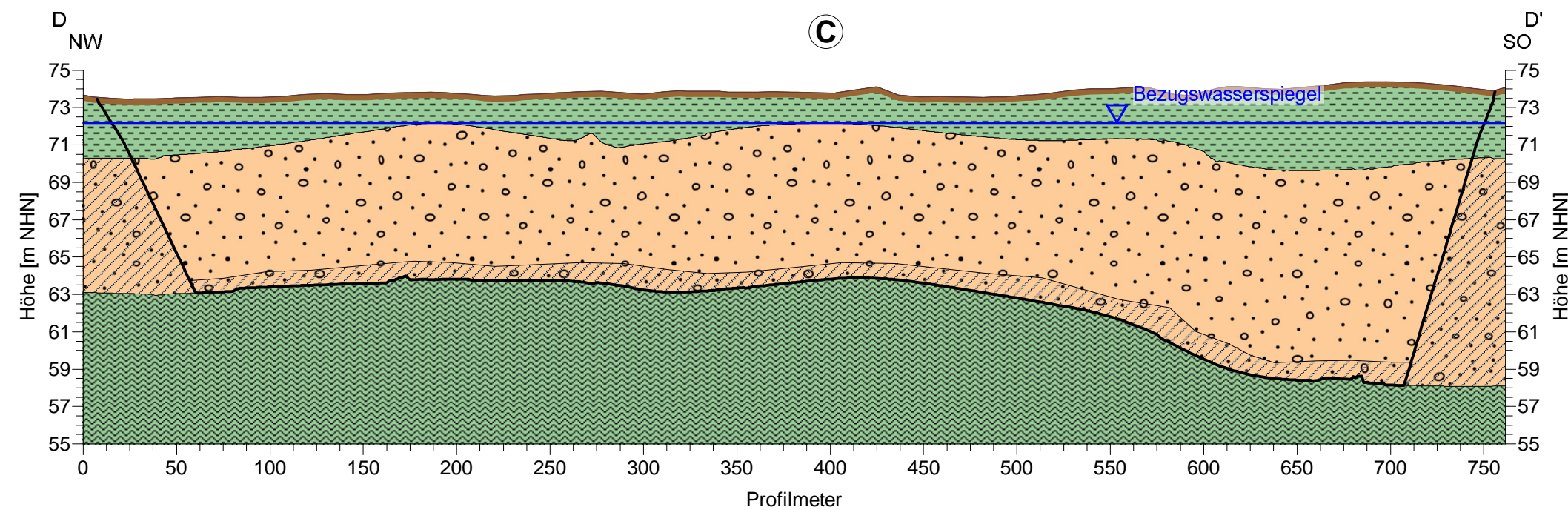
Projekt: **Antrag auf Bodenabbau
 Kieswerk Elze**

Auftraggeber: **Bettels Rohstoffe GmbH & Co. KG**
 Linnenkamp 40, 31137 Hildesheim

Plan: Abbautechnische Schnitte - Abbaubereich II -		Maßstab: siehe Plan DIN A3
	Datum	Name
Gezeichnet:	03.08.2022	AR
Geprüft:	03.08.2022	JS
Datei:	Anlage 14_2_Abbautechnische Schnitte_AB II.srf	
PKE-Proj.-Nr.:	20-3145-0206	Anl.: 14.2



Horizontal 1 : 2.000
 Vertikal 1 : 200
 10fach überhöht



Horizontal 1 : 3.000
 Vertikal 1 : 300
 10fach überhöht