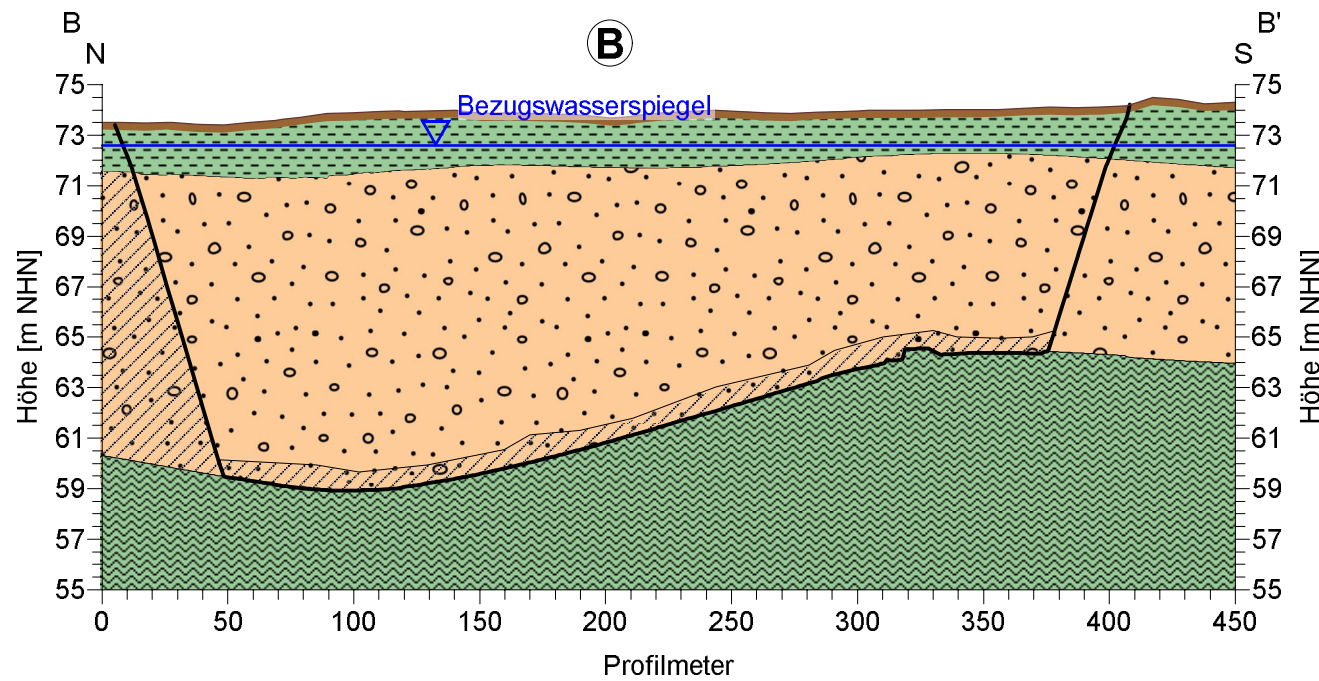


Horizontal 1 : 2.000
 Vertikal 1 : 200
 10fach überhöht

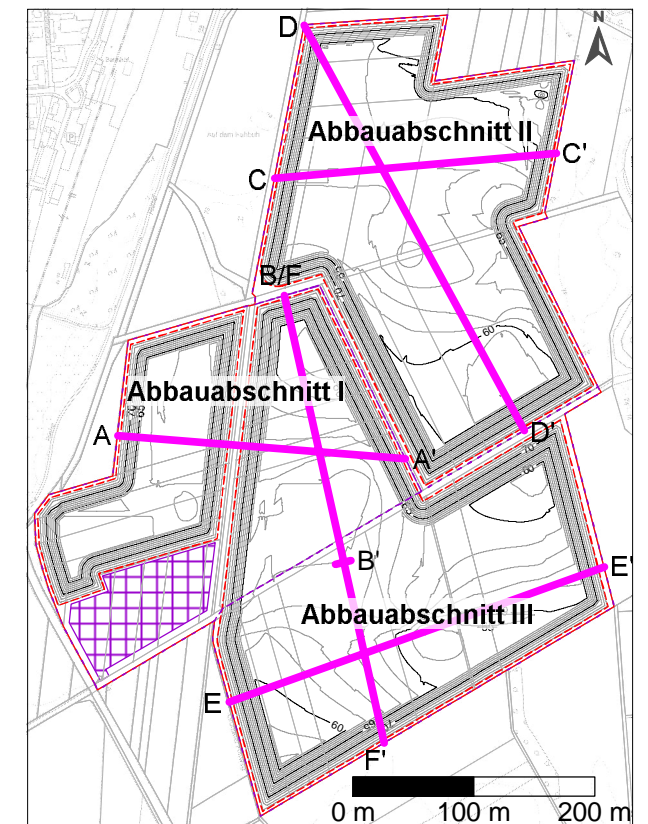


Horizontal 1 : 3.000
 Vertikal 1 : 300
 10fach überhöht

Planzeichenerklärung

- Oberboden
- Auelehm
- Abbauwürdige Kiessande
- Liegendes: Schluff / Ton
- Abbauverluste in Bermen und Böschungen
- Bezugswasserspiegel (A: NHN +72,73m; B: NHN +72,60m)
- Bezeichnung See

Überwasserböschung H : L = 1:2
 Wasserwechselzone H : L = 1:4
 Unterwasserböschung H : L = 1:3



Kartengrundlage: Kartengrundlage: Auszug aus den Geodaten des Landesamtes für Geoinformation und Landesvermessung Niedersachsen © 2021
 Koordinatensystem: UTM ETRS89 32N

PKE Patzold, Köbbke Engineers GmbH & Co. KG
 Nassbaggerei - Tagebau - Erkundung - UXO
 Ritscherstraße 5, D-21244 Buchholz i. d. Nordheide
 Tel.: +49 (0)4186-895894-0

Projekt: Antrag auf Bodenabbau
 Kieswerk Elze

Auftraggeber: Bettels Rohstoffe GmbH & Co. KG
 Linnenkamp 40, 31137 Hildesheim

Plan: Abbautechnische Schnitte - Abbauabschnitt I -		Maßstab: siehe Plan DIN A3
	Datum	Name
Gezeichnet:	03.08.2022	AR
Geprüft:	03.08.2022	JS
Datei:	Anlage 14_1_Abbautechnische Schnitte_AB I.srf	
PKE-Proj.-Nr.:	20-3145-0206	Anl.: 14.1