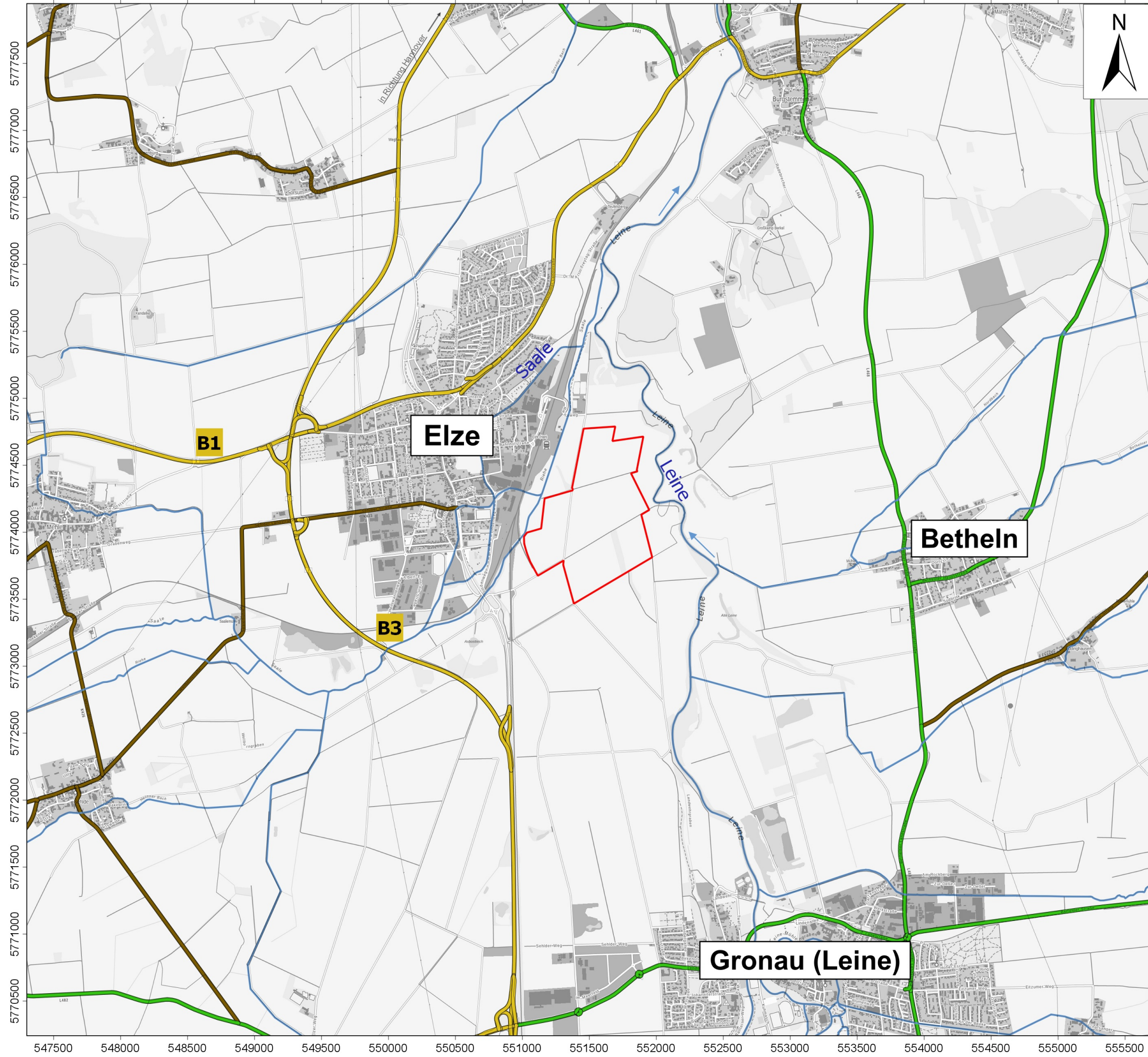
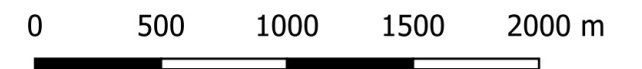


Planzeichenerklärung

- Antragsfläche
- Fließgewässer
- Bundesstraße
- Landesstraße
- Kreisstraße



Kartengrundlage: Auszug aus den Geodaten des Landesamtes für Geoinformation und Landesvermessung Niedersachsen
 © 2022 LGLN
 Koordinatensystem: UTM ETRS89 32N



Patzold, Köbke Engineers GmbH & Co. KG
 Nassbaggerei · Tagebau · Erkundung · UXO
 Ritscherstraße 5, 21244 Buchholz i. d. Nordheide
 Tel: +49 (0)4186-895894-0, info@pk-engineers.de

Projekt: **Antrag auf Bodenabbau
 Kieswerk Elze**

Auftraggeber: **Bettels Rohstoffe GmbH & Co. KG**
 Linnenkamp 40, 31137 Hildesheim

Plan: **Übersichtsplan** Maßstab: **1 : 30.000 DIN A3**

	Datum	Name
Gezeichnet:	07.11.2022	JT
Geprüft:	07.11.2022	JS
Datei:	Elze.qgz	
PKE-Proj.-Nr:	20-3145-0206	