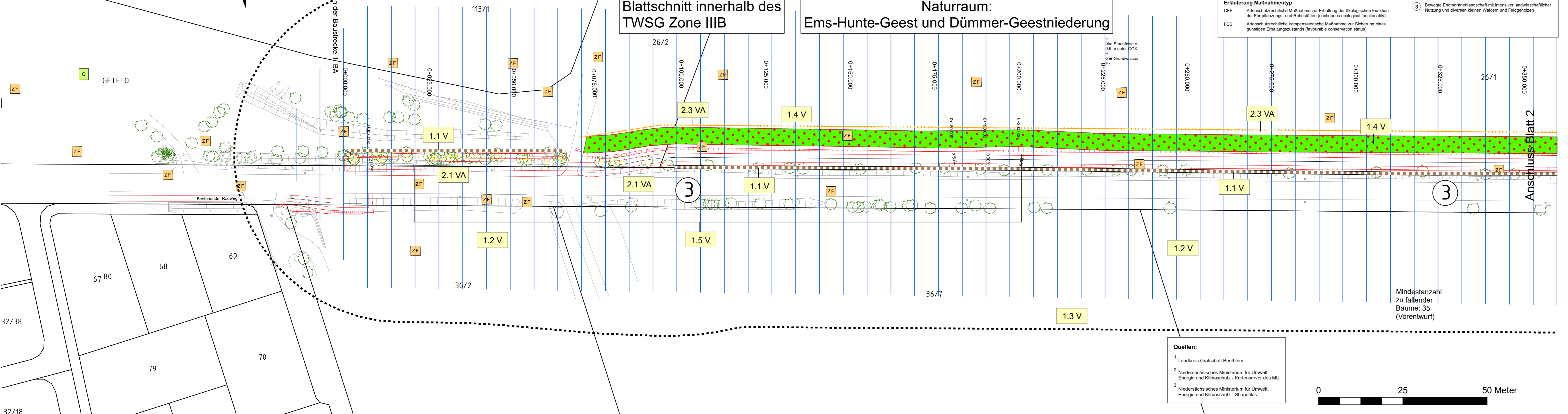
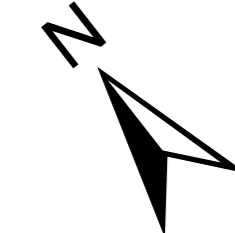


Blatt 1



Quellen:
 1 Landkreis Grafschaft Bentheim
 2 Niedersächsisches Ministerium für Umwelt, Energie und Klimaschutz - Kartenserver des MU
 3 Niedersächsisches Ministerium für Umwelt, Energie und Klimaschutz - Shapefiles



Maßnahmenkennung

1.3 A_{gef}
 Index
 A Maßnahmentyp
 Nr. Einzelmaßnahme
 Nr. Komplexmaßnahme

Erläuterung Maßnahmentyp

V Vermeidungsmaßnahme
 A Ausgleichsmaßnahme
 E Ersatzmaßnahme
 G Gestaltungsmaßnahme

Erläuterung Maßnahmentyp

CEF Artenschutzrechtliche Maßnahme zur Erhaltung der ökologischen Funktion der Fortpflanzungs- und Ruhestätten (continuous ecological functionality)
 FCS Artenschutzrechtliche kompensatorische Maßnahme zur Sicherung eines günstigen Erhaltungszustands (favourable conservation status)

Bezugsräume

Abgrenzung des Bezugsraumes

1 Durch mehrheitlich trockene Gräben und lineare Feldgehölze geprägte Agrarlandschaft
 2 Stillgewässer, trockene Gräben und Gehölz geprägte eng besiedelte Agrarlandschaft
 3 Bewegte Endmoränenlandschaft mit intensiver landschaftlicher Nutzung und diversen kleinen Wäldern und Feldgehölzen

Maßnahmennummer und Beschreibung

Vermeidungsmaßnahmen

1.1 V Gehölzschutzraum Schutz von Einzelbäumen und Gehölzflächen in der Bauphase (DIN 19820 und RAS-LP 4) und fachgerechter Kronenrückschnitt (Seitliches Aufasten) vor Aufnahme der Bautätigkeiten

1.2 V Wasserschutzauflagen Verzicht auf bauzeitliche Lagerung von Material und Maschinen im Wasserschutzgebiet

1.3 V Einsatz einer Umweltbaubeileitung

1.4 V Bauzeitlicher Umgang mit Acker- und Vegetationsflächen

1.5 V Wegespuren Dokumentation von Bodendenkmälern vor vorhabenbedingter Inanspruchnahme

2.1 VA Artgerechte Baufeldfreimachung (Fledermäuse) durch Beachtung der Nutzungszeiträume der Arten unter Berücksichtigung der Ergebnisse einer vorherigen Überprüfung

2.2 VA Amphibienbereich Durchführung der Bauarbeiten in der Nähe des Stillgewässers außerhalb der Zeiträume März bis Mai und September bis Oktober

2.3 VA Vergrämung Vergrämen von Brutvögeln in Baufeldnähe

Ausgleichsmaßnahme

3.1 A Kompensation der Inanspruchnahme von Agrar- und Gehölzbiotopen sowie Versiegelung auf Ökotoptflächen der Naturschutzstiftung Grafschaft Bentheim

Lebensräume ausgewählter Tierarten / Tiergruppen¹

1 Fledermäuse

A Abendsegler
 Ba Bartfledermaus
 BL Braunes Langohr
 B Breitflügelfledermaus
 F Fransenfledermaus
 GM Großes Mausohr
 KA Kleiner Abendsegler
 M Mausohrfledermäuse
 R Rauhauffledermaus
 W Wasserfledermaus
 Z Zwergfledermaus

2 Vögel

BF Baumfalke
 Br Blässhuhn
 Bs Buntspecht
 D Dohle
 Dg Domgrasmücke
 Fk Fichtenkreuzschnabel
 Fl Feldlerche
 G Goldammer
 GV Greifvogel indet.
 Gv Großbrachvogel
 Gg Gartengrasmücke

Sim Gimpel
 Gr Gartenrotschwanz
 Gsp Grünspecht
 Hei Heideelerche
 Hoi Hohltaube
 Kl Klappergrasmücke
 Ki Kiebitz
 Kr Kolkrahe
 Ks Kleinspecht
 Mb Mäusebussard
 Ms Mittelspecht

Nig Nilgans
 Rm Rotmilan
 Ssp Schwarzspecht
 St Stieglitz
 Stk Stockente
 Ss Steinschmätzer
 T Teichrohrsänger
 Tf Turmfalke
 Tr Trauerschnäpper
 Ws Waldlaubsänger
 Z Zwergtaucher

Flora¹

2 Baumbestand

A Alnus
 Be Betula
 Fa Fagus
 Pi Pinus
 Po Populus
 Q Quercus
 S Salix
 XY Buche / Eiche

Baumbestand
 Baumfällungen

Schutzgebiete/-objekte^{2,3}

Landesschutzgebiet (LSG)
 Trinkwasserschutzgebiet (TWSG Zone IIIB)
 Trinkwassergewinnungsgebiet (TWGG)

Kulturgüter¹

Wh Wallhecken als Element der historischen Kulturlandschaft

Sachgüter¹

Ver- und Entsorgungseinrichtung

Bodendenkmale

Wegespuren
 Fundstreuung
 Grabhügel

Allgemein

Bestand
 Neubau / Änderung
 Rückbau
 Untersuchungsraum
 Gemeindegrenze
 Gemarkungsgrenze
 Flurgrenze
 Flurstücksgrenze
 Arbeitsstreifen (vorübergehend in Anspruch zu nehmende Fläche)

Nachrichtlich

Grenze Untersuchungsraum: 50 m beidseitig der Trassenachse
 Blattschnitt

Lagebezug: ETRS89 UTM 32N (8-stellig)

5.			
4.			
3.			
2.			
1.			
Nr.	Art der Änderung	Datum	Zeichen

Entwurfsbearbeitung:
 DB Engineering & Consulting GmbH
 Bereich Umwelt- & Geo-Services (I.TV-N-U)
 Hammerbrookstraße 44
 20097 Hamburg
 i. V.

bearbeitet	2020-10	SF
gezeichnet	2020-10	KD
geprüft		
freigegeben		

Pfad: C:\Users\stannul\FD\Desktop\Projekte\RadwegK40\Entwurf\DWG\Stempel\feld_15072020.dwg(Model) - (Ex-1-0)

die grafschaft
 Landkreis Grafschaft Bentheim

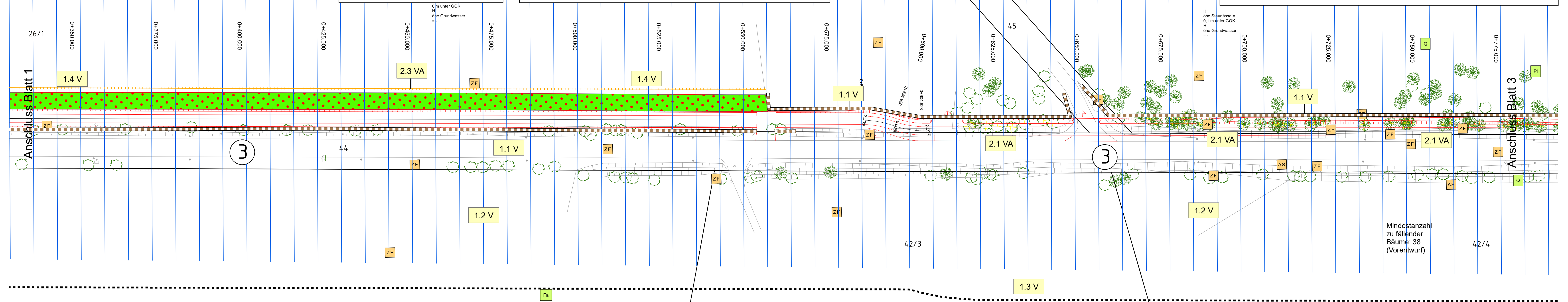
Neubau eines Geh- und Radweges im Zuge der K 40 Genehmigungsplanung

Maßnahmenplan	Maßstab 1:500	Unterlage : 9.2 Blatt Nr. : 01/17
Aufgestellt: Nordhorn, den	Genehmigt:	
im Auftrag		

Blatt 2

Blattschnitt innerhalb des TWSG Zone IIIB

Naturraum: Ems-Hunte-Geest und Dümmer-Geestniederung



Quellen:
 1 Landkreis Grafschaft Bentheim
 2 Niedersächsisches Ministerium für Umwelt, Energie und Klimaschutz - Kartenserver des MU
 3 Niedersächsisches Ministerium für Umwelt, Energie und Klimaschutz - Shapfiles



Maßnahmenkennung

1.3 A_{gef}
 Index
 A Maßnahmentyp
 Nr. Einzelmaßnahme
 Nr. Komplexmaßnahme

Erläuterung Maßnahmentyp

V Vermeidungsmaßnahme
 A Ausgleichsmaßnahme
 E Ersatzmaßnahme
 G Gestaltungsmaßnahme

Erläuterung Maßnahmentyp

CEF Artenschutzrechtliche Maßnahme zur Erhaltung der ökologischen Funktion der Fortpflanzungs- und Ruhestätten (continuous ecological functionality)
 FCS Artenschutzrechtliche kompensatorische Maßnahme zur Sicherung eines günstigen Erhaltungszustands (favourable conservation status)

Bezugsräume

Abgrenzung des Bezugsraumes

- Durch mehrheitlich trockene Gräben und lineare Feldgehölze geprägte Agrarlandschaft
- Stillgewässer, trockene Gräben und Gehölz geprägte eng besiedelte Agrarlandschaft
- Bewegte Endmoränenlandschaft mit intensiver landwirtschaftlicher Nutzung und diversen kleinen Wäldern und Feldgehölzen

Maßnahmennummer und Beschreibung

Vermeidungsmaßnahmen

1.1 V Gehölzschutzraum Schutz von Einzelbäumen und Gehölzflächen in der Bauphase (DIN 19820 und RAS-LP 4) und fachgerechter Kronenrückschnitt (Seitliches Aufasten) vor Aufnahme der Bautätigkeiten

1.2 V Wasserschutzauflagen Verzicht auf bauzeitliche Lagerung von Material und Maschinen im Wasserschutzgebiet

1.3 V Einsatz einer Umweltbaubeilegung

1.4 V Bauzeitlicher Umgang mit Acker- und Vegetationsflächen

1.5 V Wegespuren Dokumentation von Bodendenkmalen vor vorhabenbedingter Inanspruchnahme

2.1 VA Artgerechte Bauelfreimachung (Fledermäuse) durch Beachtung der Nutzungszeiträume der Arten unter Berücksichtigung der Ergebnisse einer vorherigen Überprüfung

2.2 VA Amphibienbereich Durchführung der Bauarbeiten in der Nähe des Stillgewässers außerhalb der Zeiträume März bis Mai und September bis Oktober

2.3 VA Vergrämung Vergrämen von Brutvögeln in Bauelfnähe

Ausgleichsmaßnahme

3.1 A Kompensation der Inanspruchnahme von Agrar- und Gehölzbiotopen sowie von Versiegelung auf Ökotoptflächen der Naturschutzstiftung Grafschaft Bentheim

Lebensräume ausgewählter Tierarten / Tiergruppen¹

1 Fledermäuse

- A Abendsegler
- Ba Bartfledermaus
- BL Braunes Langohr
- B Breitflügel-Fledermaus
- F Fransenfledermaus
- GM Großes Mausohr
- KA Kleiner Abendsegler
- M Mausohrfledermaus
- R Rauhauffledermaus
- W Wasserfledermaus
- Z Zwergfledermaus

2 Vögel

- BF Baumfalke
- Br Blässhuhn
- BS Buntspecht
- D Dohle
- Dg Domgrasmücke
- Fk Fichtenkreuzschnabel
- FI Feldlerche
- G Goldammer
- GV Greifvogel indet.
- Sbv Großer Brachvogel
- Gg Gartengrasmücke
- Sim Gimpel
- Gr Gartenrotschwanz
- Gsp Grünspecht
- Hei Heideelerche
- Hoi Höhltaube
- Kg Klappergrasmücke
- KI Kiebitz
- Kra Kulkrahe
- Ks Kleinspecht
- Mb Mäusebussard
- Msp Mittelspecht
- Nig Nilgans
- Rm Rotmilan
- Ssp Schwarzspecht
- Sti Stieglitz
- Sto Stockente
- Sis Steinschmätzer
- KI Kiebitz
- T Teichrohrsänger
- Tu Turmfalke
- Ts Trauerschnäpper
- Wsl Waldlaubsänger
- Zl Zwergtaucher

Flora¹

2 Baumbestand

- A Alnus
- Be Betula
- Fa Fagus
- Pl Pinus
- Po Populus
- Q Quercus
- S Salix
- XY Buche / Eiche
- Baumbestand
- Baumfällungen

Schutzgebiete/-objekte^{2,3}

- Landschaftsschutzgebiet (LSG)
- Trinkwasserschutzgebiet (TWSG Zone IIIB)
- Trinkwassergewinnungsgebiet (TWGG)

Kulturgüter¹

- Wh Wallhecken als Element der historischen Kulturlandschaft

Sachgüter¹

- Ver- und Entsorgungseinrichtung

Bodendenkmale

- Wegespuren
- Fundstreuung
- Grabhügel

Lagebezug: ETRS89 UTM 32N (8-stellig)

5.			
4.			
3.			
2.			
1.			
Nr.	Art der Änderung	Datum	Zeichen

Entwurfsbearbeitung:	bearbeitet	Datum	Zeichen
DB Engineering & Consulting GmbH Bereich Umwelt- & Geo-Services (I.TV-N-U) Hammerbrookstraße 44 20097 Hamburg	gezeichnet	2020-10	SF
Hamburg, i. V.	geprüft	2020-10	KD
	freigegeben		

Plat: C:\Users\stannulf\Desktop\Projekte\RadwegK40\Entwurf\DWG\Stempelfeld_15072020.dwg(Model) - (Ex-1-0)

die grafschaft
Landkreis Grafschaft Bentheim

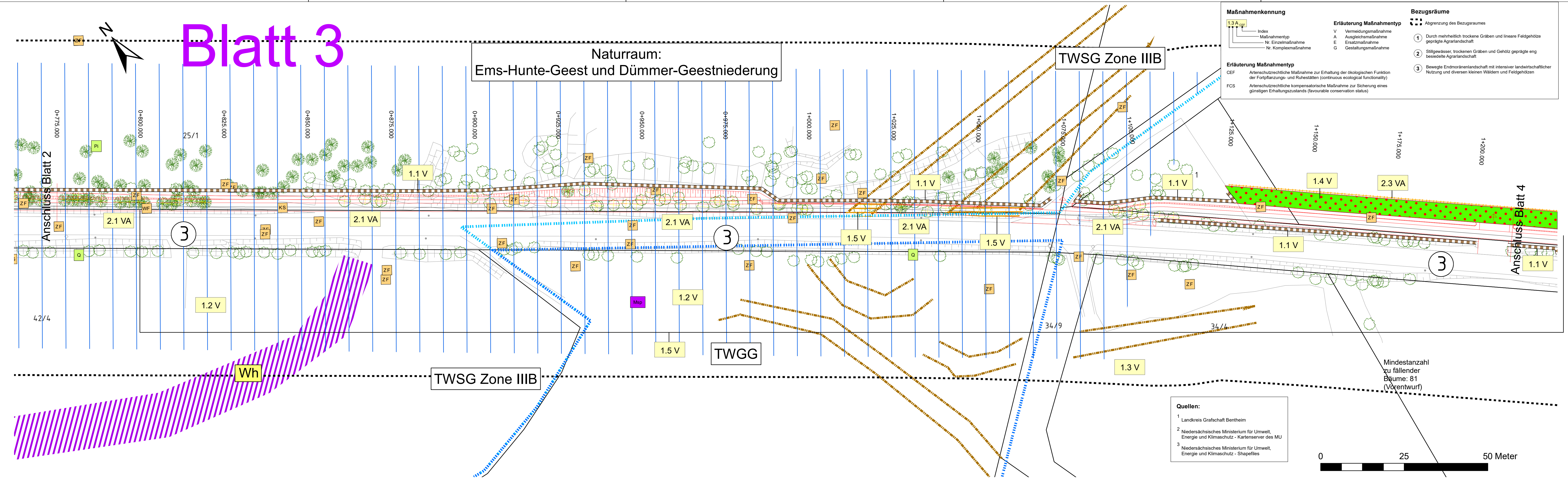
Neubau eines Geh- und Radweges im Zuge der K 40 Genehmigungsplanung

Maßnahmenplan	Maßstab 1:500	Unterlage : 9.2 Blatt Nr. : 02/17
Aufgestellt: Nordhorn, den	Genehmigt:	
im Auftrag		

Blatt 3

Naturraum: Ems-Hunte-Geest und Dümmer-Geestniederung

TWSG Zone IIIB



Quellen:
 1 Landkreis Grafschaft Bentheim
 2 Niedersächsisches Ministerium für Umwelt, Energie und Klimaschutz - Kartenserver des MU
 3 Niedersächsisches Ministerium für Umwelt, Energie und Klimaschutz - Shapefiles

Mindestanzahl zu fallender Bäume: 81 (Vorentwurf)

Maßnahmenkennung

1.3 A_{gef}
 Index
 A Maßnahmentyp
 Nr. Einzelmaßnahme
 Nr. Komplexmaßnahme

Erläuterung Maßnahmentyp

V Vermeidungsmaßnahme
 A Ausgleichsmaßnahme
 E Ersatzmaßnahme
 G Gestaltungsmaßnahme

Erläuterung Maßnahmentyp

CEF Artenschutzrechtliche Maßnahme zur Erhaltung der ökologischen Funktion der Fortpflanzungs- und Ruhestätten (continuous ecological functionality)
 FCS Artenschutzrechtliche kompensatorische Maßnahme zur Sicherung eines günstigen Erhaltungszustands (favourable conservation status)

Bezugsräume

Abgrenzung des Bezugsraumes

- Durch mehrheitlich trockene Gräben und lineare Feldgehölze geprägte Agrarlandschaft
- Stillgewässer, trockene Gräben und Gehölz geprägte eng besiedelte Agrarlandschaft
- Bewegte Endmoränenlandschaft mit intensiver landwirtschaftlicher Nutzung und diversen kleinen Wäldern und Feldgehölzen

Maßnahmennummer und Beschreibung

Vermeidungsmaßnahmen

1.1 V Gehölzschutzraum Schutz von Einzelbäumen und Gehölzflächen in der Bauphase (DIN 19820 und RAS-LP 4) und fachgerechter Kronenrückschnitt (Seitliches Aufasten) vor Aufnahme der Bautätigkeiten

1.2 V Wasserschutzauflagen Verzicht auf bauzeitliche Lagerung von Material und Maschinen im Wasserschutzgebiet

1.3 V Einsatz einer Umweltbaubegleitung

1.4 V Bauzeitlicher Umgang mit Acker- und Vegetationsflächen

1.5 V Wegespuren Dokumentation von Bodendenkmälern vor vorhabenbedingter Inanspruchnahme

2.1 VA Artgerechte Baufeldfreimachung (Fledermäuse) durch Beachtung der Nutzungszeiträume der Arten unter Berücksichtigung der Ergebnisse einer vorherigen Überprüfung

2.2 VA Amphibienbereich Durchführung der Bauarbeiten in der Nähe des Stillgewässers außerhalb der Zeiträume März bis Mai und September bis Oktober

2.3 VA Vergrämung Vergrämen von Brutvögeln in Baufeldnähe

Ausgleichsmaßnahme

3.1 A Kompensation der Inanspruchnahme von Agrar- und Gehölzbiotopen sowie von Versiegelung auf Ökotoptflächen der Naturschutzstiftung Grafschaft Bentheim

Lebensräume ausgewählter Tierarten / Tiergruppen¹

1 Fledermäuse

- A Abendsegler
- Ba Bartfledermaus
- BL Braunes Langohr
- B Breitflügelfledermaus
- F Fransenfledermaus
- GM Großes Mausohr
- KA Kleiner Abendsegler
- M Mausohrfledermäuse
- R Rauhauffledermaus
- W Wasserfledermaus
- Z Zwergfledermaus

2 Vögel

- BF Baumfalke
- Br Blässhuhn
- BS Buntspecht
- D Dohle
- Dg Domgrasmücke
- GK Großes Mausohr
- FI Fiedlerlärche
- G Goldammer
- GV Greifvogel indet.
- Sbv Großer Brachvogel
- Gg Gartengrasmücke
- Sim Gimpel
- Gr Gartenrotschwanz
- Gsp Grünspecht
- Hei Heidelerche
- Hoi Höhltaube
- Kg Klappergrasmücke
- KI Kiebitz
- Kra Kulkrahe
- Ks Kleinspecht
- Mb Mäusebussard
- Msp Mittelspecht
- Nig Nilgans
- Rm Rotmilan
- Ssp Schwarzspecht
- Sti Stieglitz
- Sto Stockente
- Sis Steinschnäbler
- Kl Klappergrasmücke
- KI Kiebitz
- T Teichrohrsänger
- Tf Turmfalke
- Ts Trauerschnäpper
- Wls Waldlaubsänger
- Zl Zwergtaucher

2 Baumbestand

- A Alnus
- Be Betula
- Fa Fagus
- Pl Pinus
- Po Populus
- Q Quercus
- S Salix
- XY Buche / Eiche

Baumbestand
 Baumfällungen

Schutzgebiete/-objekte^{2,3}

- Landschaftsschutzgebiet (LSG)
- Trinkwasserschutzgebiet (TWSG Zone IIIB)
- Trinkwassergewinnungsgebiet (TWGG)

Kulturgüter¹

- Wh Wallhecken als Element der historischen Kulturlandschaft

Sachgüter¹

- Ver- und Entsorgungseinrichtung

Bodendenkmale

- Wegespuren
- Fundstreue
- Grabhügel

Allgemein

- Bestand
- Neubau / Änderung
- Rückbau
- Untersuchungsraum
- Gemeindegrenze
- Gemarkungsgrenze
- Flurgrenze
- Flurstücksgrenze
- Arbeitsstreifen (vorübergehend in Anspruch zu nehmende Fläche)

Nachrichtlich

- Grenze Untersuchungsraum: 50 m beidseitig der Trassenachse
- Blattschnitt

Lagebezug: ETRS89 UTM 32N (8-stellig)

5.			
4.			
3.			
2.			
1.			
Nr.	Art der Änderung	Datum	Zeichen

Entwurfsbearbeitung:

DB Engineering & Consulting GmbH	bearbeitet	2020-10	SF
Bereich Umwelt- & Geo-Services (I.TV-N-U)	gezeichnet	2020-10	KD
Hammerbrookstraße 44	geprüft		
20097 Hamburg	freigegeben		
Hamburg,	i. V.		

Pfad: C:\Users\Stammul\F\Desktop\Projekte\RadwegK40\Entwurf\DWGS\Stempel\feld_15072020.dwg(Model) - (Ex-1-0)

die grafschaft
Landkreis Grafschaft Bentheim

Neubau eines Geh- und Radweges im Zuge der K 40 Genehmigungsplanung

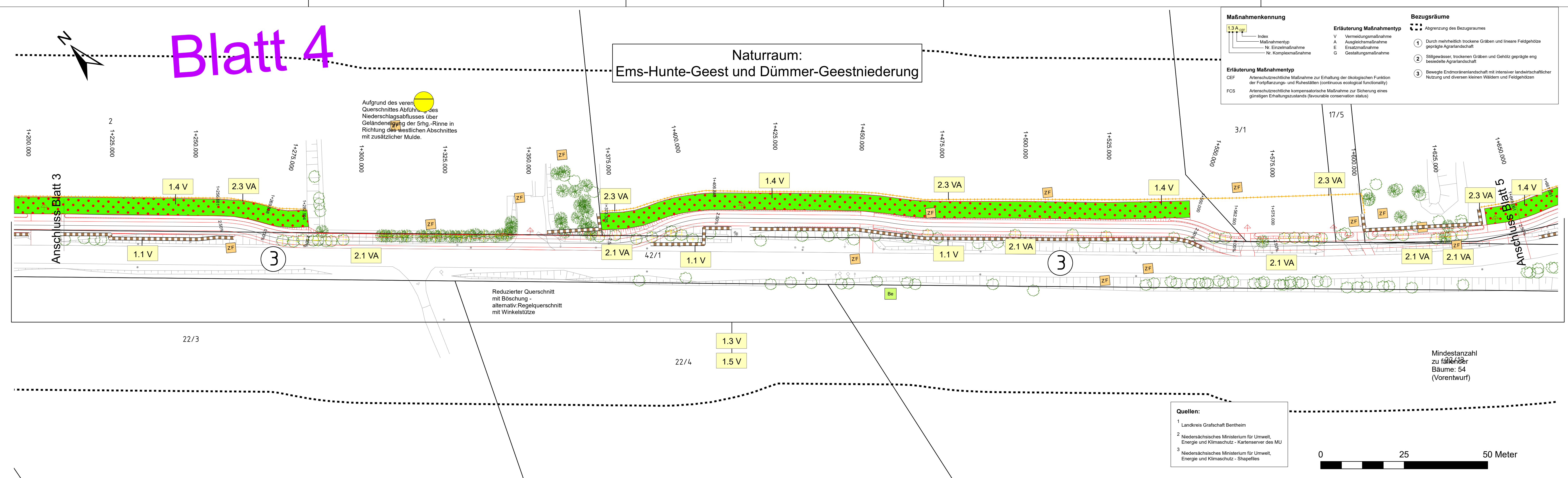
Maßnahmenplan	Maßstab 1:500	Unterlage: 9.2 Blatt Nr.: 03/17
Aufgestellt:	Genehmigt:	
Nordhorn, den		
im Auftrag		

Produktum: 2020-07-14
Speicherdatum: 2020-07-15

Z:\10_2020\06_08_Sbaum\BFR02_PROD\2020\LAN\001013104_Umwelt\01_CAD\GIS\Entwurf\MXDM\Plan\Plan_B3_Rawing_k40.mxd

Blatt 4

Naturraum: Ems-Hunte-Geest und Dümmer-Geestniederung



Aufgrund des verengten Querschnittes Abführung des Niederschlagsabflusses über Geländeoberfläche der 5rhg.-Rinne in Richtung des westlichen Abschnittes mit zusätzlicher Mulde.

Reduzierter Querschnitt mit Böschung alternativ: Regelquerschnitt mit Winkelstütze

Mindestanzahl zu fallender Bäume: 54 (Vorentwurf)

Quellen:
 1 Landkreis Grafschaft Bentheim
 2 Niedersächsisches Ministerium für Umwelt, Energie und Klimaschutz - Kartenserver des MU
 3 Niedersächsisches Ministerium für Umwelt, Energie und Klimaschutz - Shapfiles

Maßnahmenkennung

1.3 A_{gef}
 Index
 A Maßnahmentyp
 Nr. Einzelmaßnahme
 Nr. Komplexmaßnahme

Erläuterung Maßnahmentyp

V Vermeidungsmaßnahme
 A Ausgleichsmaßnahme
 E Ersatzmaßnahme
 G Gestaltungsmaßnahme

Erläuterung Maßnahmentyp

CEF Artenschutzrechtliche Maßnahme zur Erhaltung der ökologischen Funktion der Fortpflanzungs- und Ruhestätten (continuous ecological functionality)
 FCS Artenschutzrechtliche kompensatorische Maßnahme zur Sicherung eines günstigen Erhaltungszustands (favourable conservation status)

Bezugsräume

Abgrenzung des Bezugsraumes

1 Durch mehrheitlich trockene Gräben und lineare Feldgehölze geprägte Agrarlandschaft
 2 Stillgewässer, trockene Gräben und Gehölz geprägte eng besiedelte Agrarlandschaft
 3 Bewegte Endmoränenlandschaft mit intensiver landwirtschaftlicher Nutzung und diversen kleinen Wäldern und Feldgehölzen

Maßnahmennummer und Beschreibung

Vermeidungsmaßnahmen

1.1 V Gehölzschutzraum Schutz von Einzelbäumen und Gehölzflächen in der Bauphase (DIN 19820 und RAS-LP 4) und fachgerechter Kronenrückschnitt (Seitliches Aufasten) vor Aufnahme der Bautätigkeiten

1.2 V Wasserschutzauflagen Verzicht auf bauzeitliche Lagerung von Material und Maschinen im Wasserschutzgebiet

1.3 V Einsatz einer Umweltbaubegleitung

1.4 V Bauzeitlicher Umgang mit Acker- und Vegetationsflächen

1.5 V Wegespuren Dokumentation von Bodendenkmälern vor vorhabenbedingter Inanspruchnahme

2.1 VA Artgerechte Baufeldfreimachung (Fledermäuse) durch Beachtung der Nutzungszeiträume der Arten unter Berücksichtigung der Ergebnisse einer vorherigen Überprüfung

2.2 VA Amphibienbereich Durchführung der Bauarbeiten in der Nähe des Stillgewässers außerhalb der Zeiträume März bis Mai und September bis Oktober

2.3 VA Vegetation Vergrämen von Brutvögeln in Baufeldnähe

Ausgleichsmaßnahme

3.1 A Kompensation der Inanspruchnahme von Agrar- und Gehölzbiotopen sowie von Versiegelung auf Ökotoptflächen der Naturschutzstiftung Grafschaft Bentheim

Schutzgebiete/-objekte^{2,3}

Landschaftsschutzgebiet (LSG)

Trinkwasserschutzgebiet (TWSG Zone IIIB)

Trinkwassergewinnungsgebiet (TWGG)

Kulturgüter¹

Wh Wallhecken als Element der historischen Kulturlandschaft

Sachgüter¹

Ver- und Entsorgungseinrichtung

Bodendenkmale

Wegespuren

Fundstreuung

Grabhügel

Lebensräume ausgewählter Tierarten / Tiergruppen¹

1 Fledermäuse

A Abendsegler
 Ba Bartfledermaus
 BL Braunes Langohr
 B Breitflügelfledermaus
 F Fransenfledermaus
 GM Großes Mausohr
 KA Kleiner Abendsegler
 M Mausohrfledermäuse
 R Rauhauffledermaus
 W Wasserfledermaus
 Z Zwergfledermaus

2 Vögel

BF Baumfalke
 Br Blässhuhn
 BS Buntspecht
 D Dohle
 Dg Domgrasmücke
 FK Fichtenkreuzschnabel
 FI Feldlerche
 G Goldammer
 GV Greifvogel indet.
 Sbv Großer Brachvogel
 Gg Gartengrasmücke

Sim Gimpel
 Gr Gartenrotschwanz
 Gss Grünspecht
 Hei Heidelerche
 Hoi Höhtaube
 Kl Klappergrasmücke
 Kie Kiebitz
 Krk Kulkrahe
 Ks Kleinspecht
 Mb Mäusebussard
 Msr Mittelspecht

3 Amphibien

Nig Nilgans
 Rm Rotmilan
 Ssp Schwarzspecht
 Stl Stieglitz
 Sto Stockente
 Ss Steinschmätzer
 T Teichrohrsänger
 Tf Turmfalke
 Ts Trauerschnäpper
 Wls Waldlaubsänger
 Zl Zwergtaucher

4 Flora¹

A Alnus
 Be Betula
 Fa Fagus
 Pi Pinus
 Po Populus
 Q Quercus
 S Salix
 XY Buche / Eiche

Baumbestand
 Baumfällungen

Allgemein

Bestand

Neubau / Änderung

Rückbau

Untersuchungsraum

Gemeindegrenze
 Gemarkungsgrenze
 Flurgrenze
 Flurstücksgrenze

Arbeitsstreifen (vorübergehend in Anspruch zu nehmende Fläche)

Nachrichtlich

Grenze Untersuchungsraum: 50 m beidseitig der Trassenachse

Blattschnitt

Lagebezug: ETRS89 UTM 32N (8-stellig)

5.				
4.				
3.				
2.				
1.				
Nr.	Art der Änderung	Datum	Zeichen	
	Entwurfsbearbeitung:	bearbeitet	2020-10	SF
	DB Engineering & Consulting GmbH Bereich Umwelt- & Geo-Services (I.TV-N-U) Hammerbrookstraße 44 20097 Hamburg	gezeichnet	2020-10	KD
	Hamburg, i. V.	geprüft		
		freigegeben		
Pfad: C:\Users\Stannulf\Desktop\Projekte\RadwegK40\Entwurf\DWG\Stempel\feld_15072020.dwg(Model) - (Ex-1-0)				

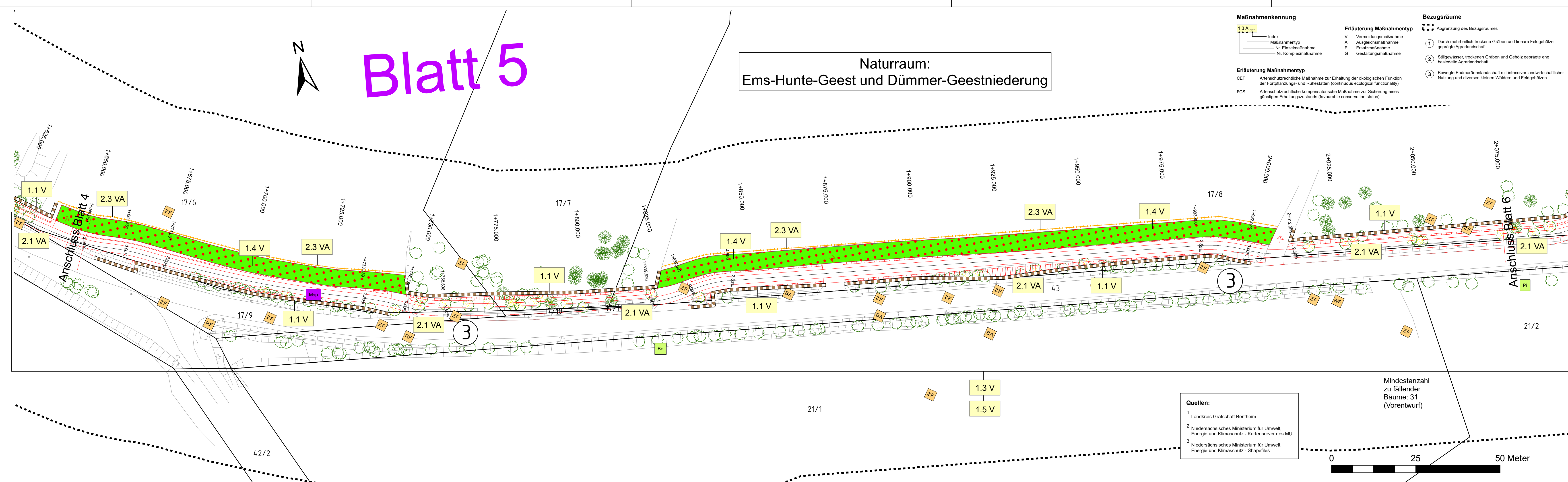
die grafschaft
Landkreis Grafschaft Bentheim

Neubau eines Geh- und Radweges im Zuge der K 40 Genehmigungsplanung

Maßnahmenplan	Maßstab 1:500	Unterlage : 9.2 Blatt Nr. : 04/17
Aufgestellt: Nordhorn, den	Genehmigt:	
im Auftrag		

Blatt 5

Naturraum: Ems-Hunte-Geest und Dümmer-Geestniederung



Quellen:
 1 Landkreis Grafschaft Bentheim
 2 Niedersächsisches Ministerium für Umwelt, Energie und Klimaschutz - Kartenserver des MU
 3 Niedersächsisches Ministerium für Umwelt, Energie und Klimaschutz - Shapfiles

Mindestanzahl zu fallender Bäume: 31 (Vorentwurf)

Maßnahmenkennung

1.3 A_{gef}
 Index
 A Maßnahmentyp
 Nr. Einzelmaßnahme
 Nr. Komplexmaßnahme

Erläuterung Maßnahmentyp

CEF Artenschutzrechtliche Maßnahme zur Erhaltung der ökologischen Funktion der Fortpflanzungs- und Ruhestätten (continuous ecological functionality)
 FCS Artenschutzrechtliche kompensatorische Maßnahme zur Sicherung eines günstigen Erhaltungszustands (favourable conservation status)

Bezugsräume

Abgrenzung des Bezugsraumes

1 Durch mehrheitlich trockene Gräben und lineare Feldgehölze geprägte Agrarlandschaft
 2 Stillgewässer, trockene Gräben und Gehölz geprägte eng besiedelte Agrarlandschaft
 3 Bewegte Endmoränenlandschaft mit intensiver landwirtschaftlicher Nutzung und diversen kleinen Wäldern und Feldgehölzen

Maßnahmennummer und Beschreibung

Vermeidungsmaßnahmen

1.1 V Gehölzschutzraum Schutz von Einzelbäumen und Gehölzflächen in der Bauphase (DIN 19820 und RAS-LP 4) und fachgerechter Kronenrückschnitt (Seitliches Aufasten) vor Aufnahme der Bautätigkeiten

1.2 V Wasserschutzauflagen Verzicht auf bauzeitliche Lagerung von Material und Maschinen im Wasserschutzgebiet

1.3 V Einsatz einer Umweltbaubegleitung

1.4 V Bauzeitlicher Umgang mit Acker- und Vegetationsflächen

1.5 V Wegespuren Dokumentation von Bodendenkmälern vor vorhabenbedingter Inanspruchnahme

2.1 VA Artgerechte Baufeldfreimachung (Fledermäuse) durch Beachtung der Nutzungszeiträume der Arten unter Berücksichtigung der Ergebnisse einer vorherigen Überprüfung

2.2 VA Amphibienbereich Durchführung der Bauarbeiten in der Nähe des Stillgewässers außerhalb der Zeiträume März bis Mai und September bis Oktober

2.3 VA Vergrämung Vergrämen von Brutvögeln in Baufeldnähe

Ausgleichsmaßnahme

3.1 A Kompensation der Inanspruchnahme von Agrar- und Gehölzbiotopen sowie von Versiegelung auf Ökotoptflächen der Naturschutzstiftung Grafschaft Bentheim

Schutzgebiete/-objekte^{2,3}

Landschaftsschutzgebiet (LSG)
 Trinkwasserschutzgebiet (TWSG Zone IIIB)
 Trinkwassergewinnungsgebiet (TWGG)

Kulturgüter¹

Wh Wallhecken als Element der historischen Kulturlandschaft

Sachgüter¹

Ver- und Entsorgungseinrichtung

Bodendenkmale

Wegespuren
 Fundstreuung
 Grabhügel

Lebensräume ausgewählter Tierarten / Tiergruppen¹

1 Fledermäuse

A	Abendsegler
Ba	Barthfledermaus
BL	Braunes Langohr
B	Breitflügelgedermäuse
F	Fransefledermaus
GM	Großes Mausohr
KA	Kleiner Abendsegler
M	Mausohrfledermäuse
R	Rauhautfledermaus
W	Wasserfledermaus
Z	Zwergfledermaus

2 Vögel

Bf	Baumfalke
Br	Blässhuhn
Bs	Buntspecht
D	Dohle
Dg	Domgrasmücke
G	Großes Mausohr
F	Feldlerche
G	Goldammer
GV	Greifvogel indet.
Sbv	Großer Brachvogel
Gs	Gartengrasmücke
Sim	Gimpel
Gr	Gartenrotschwanz
Gsp	Grünspecht
Hei	Heidelerche
Hoi	Höhltaube
Kg	Klappergrasmücke
Ki	Kiebitz
Kra	Kolkrahe
Ks	Kleinspecht
Mb	Mäusebussard
Msp	Mittelspecht
Nig	Nilgans
Rm	Rotmilan
Ssp	Schwarzspecht
Sti	Stieglitz
Sto	Stockente
Sis	Steinschmätzer
T	Teichrohrsänger
Tf	Turmfalke
Ts	Trauerschnäpper
Wls	Waldlaubsänger
Zl	Zwergtaucher

Allgemein

Bestand
 Neubau / Änderung
 Rückbau
 Untersuchungsraum
 Gemeindegrenze
 Gemarkungsgrenze
 Flurgrenze
 Flurstücksgrenze
 Arbeitsstreifen (vorübergehend in Anspruch zu nehmende Fläche)

Nachrichtlich

Grenze Untersuchungsraum: 50 m beidseitig der Trassenachse
 Blattschnitt

Flora¹

2 Baumbestand

A	Alnus
Be	Betula
Fa	Fagus
Pi	Pinus
Pop	Populus
Q	Quercus
S	Salix
XY	Buche / Eiche

Baumbestand
 Baumfällungen

Lagebezug: ETRS89 UTM 32N (8-stellig)

5.			
4.			
3.			
2.			
1.			
Nr.	Art der Änderung	Datum	Zeichen

Entwurfsbearbeitung:
 DB Engineering & Consulting GmbH
 Bereich Umwelt- & Geo-Services (I.TV-N-U)
 Hammerbrookstraße 44
 20097 Hamburg
 i. V.

Datum
 bearbeitet 2020-10
 gezeichnet 2020-10
 geprüft
 freigegeben

Zeichen
 SF
 KD

Pfad: C:\Users\Stammul\F\Desktop\Projekte\RadwegK40\Entwurf\DWG\Stempel\field_15072020.dwg(Model) - (Ex-1-0)

die grafschaft
 Landkreis Grafschaft Bentheim

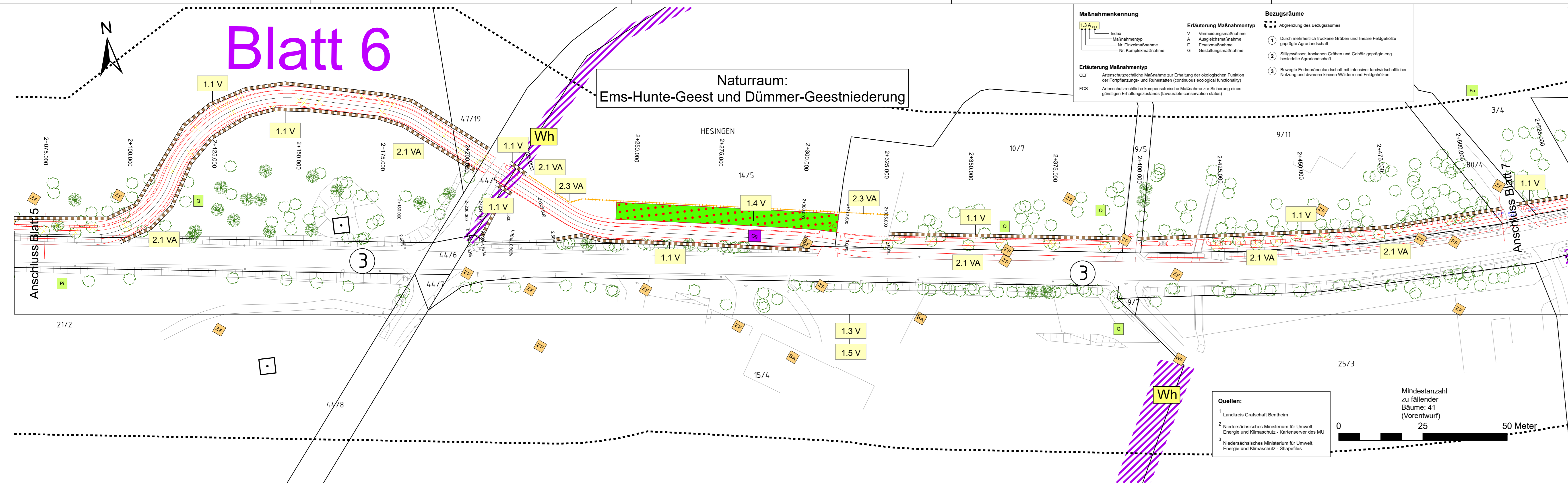
Neubau eines Geh- und Radweges im Zuge der K 40 Genehmigungsplanung

Maßnahmenplan	Maßstab 1:500	Unterlage : 9.2 Blatt Nr. : 05/17
Aufgestellt: Nordhorn, den	Genehmigt:	
im Auftrag		

Speicherdatum: 2020-07-15

Z:\10_2020\05_SB\Bau\BFR02_PROJ\2020\LAN\00161504_Umwelt\05_CAD\GIS\Entwurf\MXD\Plan\Plan_BF_Rawing_L60.mxd

Blatt 6



Maßnahmenkennung

1.3 A cgr
 Index
 Maßnahmentyp
 Nr. Einzelmaßnahme
 Nr. Komplexmaßnahme

Erläuterung Maßnahmentyp

V Vermeidungsmaßnahme
 A Ausgleichsmaßnahme
 E Ersatzmaßnahme
 G Gestaltungsmaßnahme

Erläuterung Maßnahmentyp

CEF Artenschutzrechtliche Maßnahme zur Erhaltung der ökologischen Funktion der Fortpflanzungs- und Ruhestätten (continuous ecological functionality)
 FCS Artenschutzrechtliche kompensatorische Maßnahme zur Sicherung eines günstigen Erhaltungszustands (favourable conservation status)

Bezugsräume

Abgrenzung des Bezugsraumes

1 Durch mehrheitlich trockene Gräben und lineare Feldgehölze geprägte Agrarlandschaft
 2 Stillgewässer, trockenen Gräben und Gehölz geprägte eng besiedelte Agrarlandschaft
 3 Bewegte Endmoränenlandschaft mit intensiver landwirtschaftlicher Nutzung und diversen kleinen Wäldern und Feldgehölzen

Maßnahmennummer und Beschreibung

Vermeidungsmaßnahmen

1.1 V Gehölzschutzzaum Schutz von Einzelbäumen und Gehölzflächen in der Bauphase (DIN 19820 und RAS-LP 4) und fachgerechter Kronenrückschnitt (Seitliches Aufasten) vor Aufnahme der Bautätigkeiten

1.2 V Wasserschutzauflagen Verzicht auf bauzeitliche Lagerung von Material und Maschinen im Wasserschutzgebiet

1.3 V Einsatz einer Umweltbaubegleitung

1.4 V Bauzeitlicher Umgang mit Acker- und Vegetationsflächen

1.5 V Wegenspurien Dokumentation von Bodendenkmälern vor vorhabenbedingter Inanspruchnahme

2.1 VA Artgerechte Bauaufreimung (Fiedermäuse) durch Beachtung der Nutzungszeiträume der Arten unter Berücksichtigung der Ergebnisse einer vorherigen Überprüfung

2.2 VA Amphibienbereich Durchführung der Bauarbeiten in der Nähe des Stillgewässers außerhalb der Zeiträume März bis Mai und September bis Oktober

2.3 VA Vergrämung Vergrämen von Brutvögeln in Bauferndnähe

Ausgleichsmaßnahme

3.1 A Kompensation der Inanspruchnahme von Agrar- und Gehölzbiotopen sowie von Versiegelung auf Ökotoptflächen der Naturschutzstiftung Grafschaft Bentheim

Lebensräume ausgewählter Tierarten / Tiergruppen

1 Fledermäuse

A Abendsegler
 BA Bartfledermaus
 BL Braunes Langohr
 B Breitflügelgedermäuse
 F Fransenfledermaus
 GM Großes Mausohr
 KA Kleiner Abendsegler
 M Mausohrfledermäuse
 R Rauhaufledermaus
 W Wasserfledermaus
 Z Zwergfledermaus

2 Vögel

Bl Baumfalke
 Br Blässhuhn
 Bs Buntspecht
 D Dohle
 Dg Dorngrasmücke
 Fk Fichtenkreuzschnabel
 Fl Feldlerche
 G Goldammer
 Gv Greifvogel indet.
 Gbv Großer Brachvogel
 Gg Gartengrasmücke

Gm Gimpel
 Gr Gartenrotschwanz
 Gsp Grünspecht
 Hd Heidelerche
 Hht Hohltaube
 Kl Kleibitz
 Km Kolkrabe
 Ks Kleinspecht
 Ms Mäusebussard
 Msp Mittelspecht

Nig Nilgans
 Rm Rotmilan
 Ssp Schwarzspecht
 Stg Stieglitz
 Sto Stockente
 Sls Steinschmätzer
 T Teichrohrsänger
 Tf Turmfalke
 Tr Trauerschnäpper
 Wls Waldlaubsänger
 Zi Zwergtaucher

Schutzgebiete/-objekte

Landschaftsschutzgebiet (LSG)
 Trinkwasserschutzgebiet (TWSG Zone IIIB)
 Trinkwassergewinnungsgebiet (TWGG)

Kulturgüter

Wh Wallhecken als Element der historischen Kulturlandschaft

Sachgüter

Ver- und Entsorgungseinrichtung

Bodendenkmale

Wegenspurien
 Fundstreuung
 Grabhügel

Flora

2 Baumbestand

A Alnus
 Be Betula
 Fa Fagus
 Pi Pinus
 Po Populus
 Q Quercus
 S Salix
 XY Buche / Eiche

Baumbestand
 Baumfällungen

Allgemein

Bestand
 Neubau / Änderung
 Rückbau
 Untersuchungsraum
 Gemeindegrenze
 Gemarkungsgrenze
 Flurgrenze
 Flurstücksgrenze
 Arbeitsstreifen (vorübergehend in Anspruch zu nehmende Fläche)

Nachrichtlich

Grenze Untersuchungsraum: 50 m beidseitig der Trassenachse
 Blattschnitt

Quellen:

1 Landkreis Grafschaft Bentheim
 2 Niedersächsisches Ministerium für Umwelt, Energie und Klimaschutz - Kartenserver des MU
 3 Niedersächsisches Ministerium für Umwelt, Energie und Klimaschutz - Shapefiles

Mindestanzahl zu fallender Bäume: 41 (Vorentwurf)

0 25 50 Meter

Lagebezug: ETRS89 UTM 32N (8-stellig)

5.			
4.			
3.			
2.			
1.			
Nr.	Art der Änderung	Datum	Zeichen

Entwurfsbearbeitung: DB Engineering & Consulting GmbH
 Bereich Umwelt- & Geo-Services (I.TV-N-U)
 Hammerbrookstraße 44
 20097 Hamburg
 i. V.

Datum	Zeichen
bearbeitet 2020-10	SF
gezeichnet 2020-10	KD
geprüft	
freigegeben	

Pfad: C:\Users\stamm\lfd\Desktop\Projekte\RadwegK40\Entwurf\DWG\Stempel\feld_15072020.dwg(Model) - (Ex-1-0)

die grafschaft
Landkreis Grafschaft Bentheim

Neubau eines Geh- und Radweges im Zuge der K 40

Genehmigungsplanung

Maßnahmenplan

Aufgestellt: Nordhorn, den

im Auftrag:

Maßstab 1:500

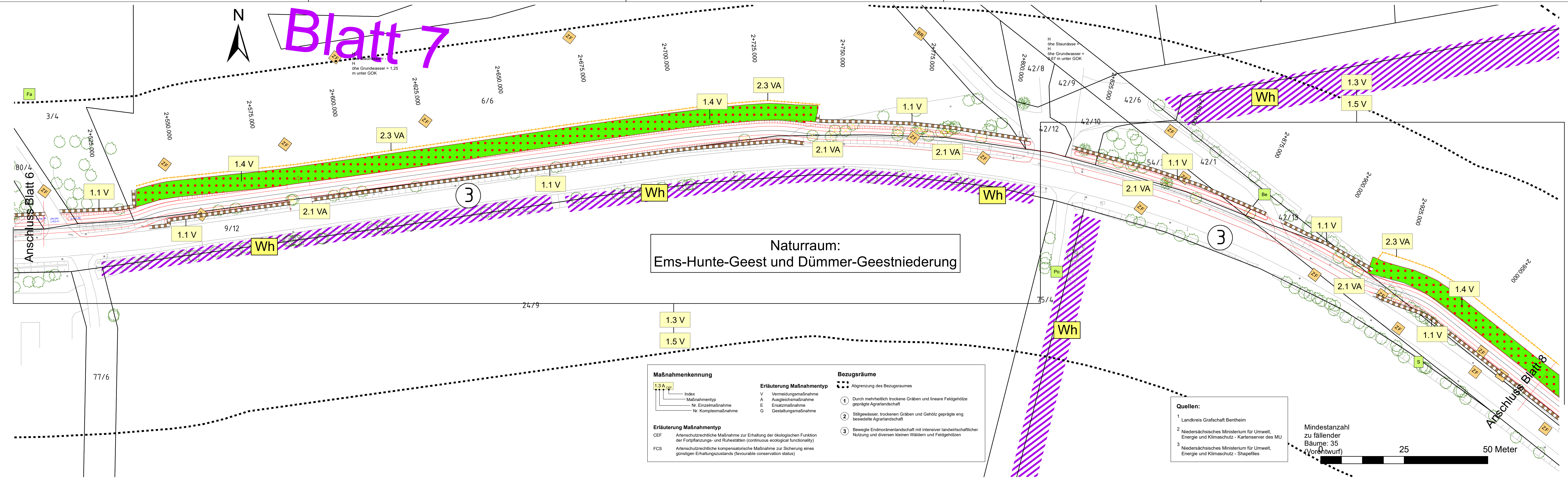
Unterlage: 9.2
Blatt Nr.: 08/17

Genehmigt:

Speicherdatum: 2020-07-15

27.10.2020 11:03:20: C:\Users\stamm\lfd\Desktop\Projekte\RadwegK40\Entwurf\DWG\Stempel\feld_15072020.dwg(Model) - (Ex-1-0)

Blatt 7



Naturraum:
Ems-Hunte-Geest und Dümmer-Geestniederung

1.3 V
1.5 V

Maßnahmenkennung

1.3 A Index
 V Vermeidungsmaßnahme
 A Ausgleichsmaßnahme
 E Ersatzmaßnahme
 G Gestaltungsmaßnahme

Erläuterung Maßnahmentyp

CEF Artenschutzrechtliche Maßnahme zur Erhaltung der ökologischen Funktion der Fortpflanzungs- und Ruhestätten (continuous ecological functionality)
 FCS Artenschutzrechtliche kompensatorische Maßnahme zur Sicherung eines günstigen Erhaltungszustands (favourable conservation status)

Erläuterung Maßnahmentyp

V Vermeidungsmaßnahme
 A Ausgleichsmaßnahme
 E Ersatzmaßnahme
 G Gestaltungsmaßnahme

Bezugsräume

Abgrenzung des Bezugsraumes

① Durch mehrheitlich trockene Gräben und lineare Feldgehölze geprägte Agrarlandschaft
 ② Stillgewässer, trockenen Gräben und Gehölz geprägte eng besiedelte Agrarlandschaft
 ③ Bewegte Endmoränenlandschaft mit intensiver landwirtschaftlicher Nutzung und diversen kleinen Wäldern und Feldgehölzen

Quellen:

- Landkreis Grafschaft Bentheim
- Niedersächsisches Ministerium für Umwelt, Energie und Klimaschutz - Kartenserver des MU
- Niedersächsisches Ministerium für Umwelt, Energie und Klimaschutz - Shapefiles

Mindestanzahl zu fallender Bäume: 35 (Vorwurf)

25 50 Meter

- Maßnahmennummer und Beschreibung**
- Vermeidungsmaßnahmen**
- 1.1 V Gehölzschutzraum Schutz von Einzelbäumen und Gehölzflächen in der Bauphase (DIN 19820 und RAS-LP 4) und fachgerechter Kronenrückschnitt (Seitliches Aufasten) vor Aufnahme der Bautätigkeiten
 - 1.2 V Wasserschutzauflagen Verzicht auf bauzeitliche Lagerung von Material und Maschinen im Wasserschutzgebiet
 - 1.3 V Einsatz einer Umweltbaubegleitung
 - 1.4 V Bauzeitlicher Umgang mit Acker- und Vegetationsflächen
 - 1.5 V Wegespuren Dokumentation von Bodendenkmälern vor vorhabenbedingter Inanspruchnahme
 - 2.1 VA Artgerechte Baufeldfreimachung (Fledermäuse) durch Beachtung der Nutzungszeiträume der Arten unter Berücksichtigung der Ergebnisse einer vorherigen Überprüfung
 - 2.2 VA Amphibienbereich Durchführung der Bauarbeiten in der Nähe des Stillgewässers außerhalb der Zeiträume März bis Mai und September bis Oktober
 - 2.3 VA Vergrämung Vergrämen von Brutvögeln in Baufeldnähe
- Ausgleichsmaßnahme**
- 3.1 A Kompensation der Inanspruchnahme von Agrar- und Gehölzbiotopen sowie von Versiegelung auf Ökotoptflächen der Naturschutzstiftung Grafschaft Bentheim

- Lebensräume ausgewählter Tierarten / Tiergruppen¹**
- | | | |
|-------------------------|-------------------------|---------------------|
| 1 Fledermäuse | 2 Vögel | 3 Amphibien |
| A Abendsegler | Bf Baumfalk | Sim Gimpel |
| Ba Bartfledermaus | Br Blässhuhn | Gr Gartenrotschwanz |
| BL Braunes Langohr | Bs Buntspecht | Grü Grünspecht |
| B Breittüpfelfledermaus | D Dohle | Hei Heidelerche |
| F Fransenfledermaus | Dk Dorngrasmücke | HoH Höhltaube |
| GM Großes Mausohr | Fk Fichtenkreuzschnabel | Kg Klappergrasmücke |
| KA Kleiner Abendsegler | Fi Feldlerche | Ki Kiebitz |
| M Mausohrfledermäuse | G Goldammer | KrK Kolkrahe |
| R Rauhauffledermaus | GV Greifvogel indet. | Ks Kleinspecht |
| W Wasserfledermaus | Sbv Großer Brachvogel | Mb Mäusebussard |
| Z Zwergfledermaus | Gg Gartengrasmücke | Msp Mittelspecht |
| | | Nig Nilgans |
| | | Rm Rotmilan |
| | | Ssp Schwarzspecht |
| | | Sti Stieglitz |
| | | Sto Stockente |
| | | Sts Steinschmätzer |
| | | T Teichrohrsänger |
| | | Tf Turmfalke |
| | | Tr Trauerschnäpper |
| | | Wls Waldlaubsänger |
| | | Zi Zwergtaucher |
- Flora¹**
- | |
|----------------------|
| 2 Baumbestand |
| A Alnus |
| Be Betula |
| Fa Fagus |
| Pl Pinus |
| Po Populus |
| Q Quercus |
| S Salix |
| XY Buche / Eiche |
| Baumbestand |
| Baumfällungen |

- Schutzgebiete/-objekte^{2,3}**
- Landesschutzgebiet (LSG)
 - Trinkwasserschutzgebiet (TWSG Zone IIIB)
 - Trinkwassergewinnungsgebiet (TWGG)

- Kulturgüter¹**
- Wh Wallhecken als Element der historischen Kulturlandschaft
- Sachgüter¹**
- Ver- und Entsorgungseinrichtung

- Bodendenkmale**
- Wegespuren
 - Fundstreuung
 - Grabhügel

- Allgemein**
- Bestand
 - Neubau / Änderung
 - Rückbau
 - Untersuchungsraum
 - Gemeindegrenze
 - Gemarkungsgrenze
 - Flurgrenze
 - Flurstücksgrenze
 - Arbeitsstreifen (vorübergehend in Anspruch zu nehmende Fläche)
- Nachrichtlich**
- Grenze Untersuchungsraum: 50 m beidseitig der Trassenachse
 - Blattschnitt

Lagebezug: ETRS89 UTM 32N (8-stellig)

5.			
4.			
3.			
2.			
1.			
Nr.	Art der Änderung	Datum	Zeichen

Entwurfsbearbeitung: DB Engineering & Consulting GmbH
 Bereich Umwelt- & Geo-Services (I.TV-N-U)
 Hammerbrookstraße 44
 20097 Hamburg
 i. V.

bearbeitet	2020-10	SF
gezeichnet	2020-10	KD
geprüft		
freigegeben		

Pfad: C:\Users\Stannulf\Desktop\Projekte\RadwegK40\Entwurf\DWG\Stempel\15072020.dwg(Model) - (Ex-1-0)

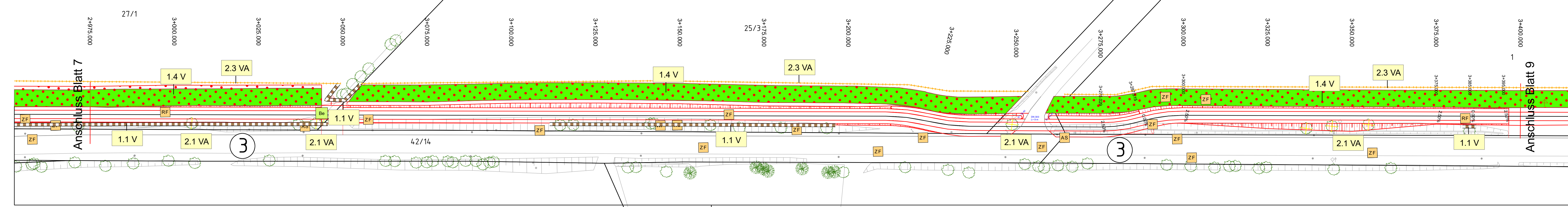


Neubau eines Geh- und Radweges im Zuge der K 40 Genehmigungsplanung

Maßnahmenplan	Maßstab 1:500	Unterlage: 9.2 Blatt Nr.: 07/17
Aufgestellt: Nordhorn, den	Genehmigt:	
im Auftrag		

Blatt 8

Naturraum:
Ems-Hunte-Geest und Dümmer-Geestniederung



Maßnahmenkennung

1.3 A_{gef}
Index
Maßnahmentyp
Nr. Einzelmaßnahme
Nr. Komplexmaßnahme

Erläuterung Maßnahmentyp

V Vermeidungsmaßnahme
A Ausgleichsmaßnahme
E Ersatzmaßnahme
G Gestaltungsmaßnahme

Erläuterung Maßnahmentyp

CEF Artenschutzrechtliche Maßnahme zur Erhaltung der ökologischen Funktion der Fortpflanzungs- und Ruhestätten (continuous ecological functionality)
FCS Artenschutzrechtliche kompensatorische Maßnahme zur Sicherung eines günstigen Erhaltungszustands (favourable conservation status)

Bezugsräume

Abgrenzung des Bezugsraumes

- Durch mehrheitlich trockene Gräben und lineare Feldgehölze geprägte Agrarlandschaft
- Stillgewässer, trockene Gräben und Gehölz geprägte eng besiedelte Agrarlandschaft
- Bewegte Endmoränenlandschaft mit intensiver landwirtschaftlicher Nutzung und diversen kleinen Wäldern und Feldgehölzen

Maßnahmennummer und Beschreibung

Vermeidungsmaßnahmen

- 1.1 V Gehölzschutzraum: Schutz von Einzelbäumen und Gehölzflächen in der Bauphase (DIN 19820 und RAS-LP 4) und fachgerechter Kronenrückschnitt (Seitliches Aufasten) vor Aufnahme der Bautätigkeiten
- 1.2 V Wasserschutzauflagen: Verzicht auf bauzeitliche Lagerung von Material und Maschinen im Wasserschutzgebiet
- 1.3 V Einsatz einer Umweltbaubegleitung
- 1.4 V Bauzeitlicher Umgang mit Acker- und Vegetationsflächen
- 1.5 V Wegespuren: Dokumentation von Bodendenkmälern vor vorhabenbedingter Inanspruchnahme

Ausgleichsmaßnahme

- 3.1 A Kompensation der Inanspruchnahme von Agrar- und Gehölzbiotopen sowie von Versiegelung auf Ökotoptflächen der Naturschutzstiftung Grafschaft Bentheim

Schutzgebiete/-objekte

- Landesschutzgebiet (LSG)
- Trinkwasserschutzgebiet (TWSG Zone IIIB)
- Trinkwassergewinnungsgebiet (TWGG)

Kulturgüter

- Wh Wallhecken als Element der historischen Kulturlandschaft

Sachgüter

- Ver- und Entsorgungseinrichtung

Bodendenkmale

- Wegespuren
- Fundstreuung
- Grabhügel

Allgemein

- Bestand
- Neubau / Änderung
- Rückbau
- Untersuchungsraum
- Gemeindegrenze
- Gemarkungsgrenze
- Flurgrenze
- Flurstücksgrenze
- Arbeitsstreifen (vorübergehend in Anspruch zu nehmende Fläche)

Nachrichtlich

- Grenze Untersuchungsraum: 50 m beidseitig der Trassenachse
- Blattschnitt

Lebensräume ausgewählter Tierarten / Tiergruppen

1 Fledermäuse		2 Vögel	
A Abendsegler	Ba Bartfledermaus	BF Baumfalke	Br Blässhuhn
BL Braunes Langohr	B Breiflugfledermaus	Bs Buntspecht	D Dohle
F Fransenfledermaus	GM Großes Mausohr	Dg Domgrasmücke	Fk Fichtenkreuzschnabel
KA Kleiner Abendsegler	M Mausohrfledermaus	FI Feldlerche	G Goldammer
R Rauhauffledermaus	W Wasserfledermaus	GV Greifvogel indet.	Gv Großes Brachvogel
Z Zwergfledermaus		Gs Gartengrasmücke	
		Sim Gimpel	Ng Nilgans
		Gr Gartenrotschwanz	Rm Rotmilan
		Gsp Grünspecht	Ssp Schwarzspecht
		Hei Heidelerche	Sti Stieglitz
		Hof Höhltaube	Sto Stockente
		Kg Klappergrasmücke	Sis Steinschmätzer
		Ki Kiebitz	T Teichrohrsänger
		Kr Kolkrabe	Tu Turmfalke
		Ks Kleinspecht	Ts Trauerschnäpper
		Mb Mäusebussard	Wsl Waldlaubsänger
		Msp Mittelspecht	Zl Zwergtaucher

Lagebezug: ETRS89 UTM 32N (8-stellig)			
Nr.	Art der Änderung	Datum	Zeichen
5.			
4.			
3.			
2.			
1.			

Nr.	Art der Änderung	Datum	Zeichen

Flora

2 Baumbestand	
A Alnus	Be Betula
Fa Fagus	Pinus
Po Populus	Q Quercus
S Salix	XY Buche / Eiche
Baumbestand	Baumfällungen

Quellen:

- Landkreis Grafschaft Bentheim
- Niedersächsisches Ministerium für Umwelt, Energie und Klimaschutz - Kartenserver des MU
- Niedersächsisches Ministerium für Umwelt, Energie und Klimaschutz - Shapfiles

Mindestanzahl zu fallender Bäume: 7 (Vorentwurf)

die grafschaft

Landkreis Grafschaft Bentheim

Neubau eines Geh- und Radweges im Zuge der K 40

Genehmigungsplanung

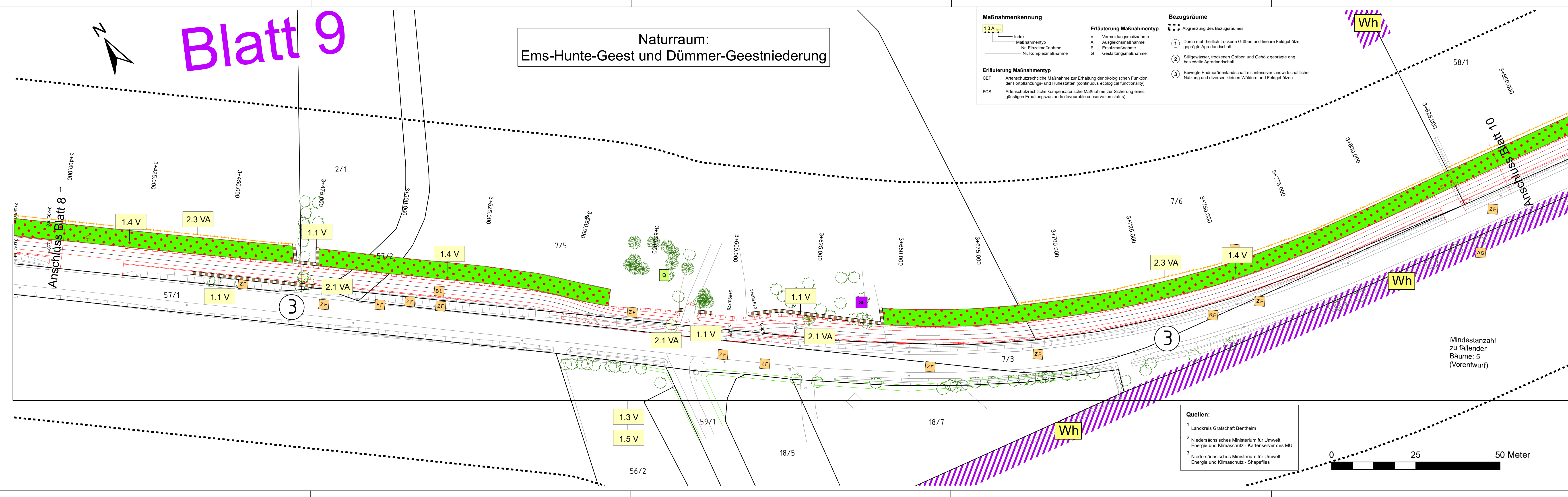
Maßnahmenplan	Maßstab 1:500	Unterlage : 9.2 Blatt Nr. : 08/17
Aufgestellt: Nordhorn, den	Genehmigt:	
im Auftrag		

Speicherdatum: 2020-07-15

Z:\10_2020\18\Bauantrag\PROJ_2020\18\0010183\04_Umwelt\01_CAD\GIS\Entwurf\MXM\DM\Plan\Plan_Be_Renew_1.ko.mxd

Blatt 9

Naturraum: Ems-Hunte-Geest und Dümmer-Geestniederung



Maßnahmenkennung	Erläuterung Maßnahmentyp	Bezugsräume
1.3 A	V Vermeidungsmaßnahme A Ausgleichsmaßnahme E Ersatzmaßnahme G Gestaltungsmaßnahme	Abgrenzung des Bezugsraumes
1.3 A	1 Durch mehrheitlich trockene Gräben und lineare Feldgehölze geprägte Agrarlandschaft	1
	2 Stillgewässer, trockene Gräben und Gehölz geprägte eng besiedelte Agrarlandschaft	2
	3 Beweigte Endmoränenlandschaft mit intensiver landschaftlicher Nutzung und diversen kleinen Wäldern und Feldgehölzen	3

Maßnahmennummer und Beschreibung	Vermeidungsmaßnahmen
1.1 V	Gehölzschutzraum Schutz von Einzelbäumen und Gehölzflächen in der Bauphase (DIN 19820 und RAS-LP 4) und fachgerechter Kronenrückschnitt (Seitliches Aufasten) vor Aufnahme der Bautätigkeiten
1.2 V	Wasserschutzauflagen Verzicht auf bauzeitliche Lagerung von Material und Maschinen im Wasserschutzgebiet
1.3 V	Einsatz einer Umweltbaubegleitung
1.4 V	Bauzeitlicher Umgang mit Acker- und Vegetationsflächen
1.5 V	Wegespuren Dokumentation von Bodendenkmälern vor vorhabenbedingter Inanspruchnahme
2.1 VA	Artgerechte Baufeldfreimachung (Fledermäuse) durch Beachtung der Nutzungszeiträume der Arten unter Berücksichtigung der Ergebnisse einer vorherigen Überprüfung
2.2 VA	Amphibienbereich Durchführung der Bauarbeiten in der Nähe des Stillgewässers außerhalb der Zeiträume März bis Mai und September bis Oktober
2.3 VA	Vergrämung Vergrämen von Brutvögeln in Baufeldnähe

Maßnahmennummer und Beschreibung	Ausgleichsmaßnahme
3.1 A	Kompensation der Inanspruchnahme von Agrar- und Gehölzbiotopen sowie von Versiegelung auf Ökotoptflächen der Naturschutzstiftung Grafschaft Bentheim

Lebensräume ausgewählter Tierarten / Tiergruppen	Flora
1 Fledermäuse A Abendsegler Ba Bartfledermaus BL Braunes Langohr B Breitflügelfledermaus F Fransenfledermaus GM Großes Mausohr KA Kleiner Abendsegler M Mausohrfledermaus R Rauhauffledermaus W Wasserfledermaus Z Zwergfledermaus	2 Baumbestand A Alnus Be Betula Fa Fagus Pi Pinus Po Populus Q Quercus S Salix XY Buche / Eiche Baumbestand Baumfällungen

Lebensräume ausgewählter Tierarten / Tiergruppen	Flora
2 Vögel BF Baumfalke Br Blässhuhn Bs Buntspecht D Dohle Dg Dorngrasmücke FK Fichtenkreuzschnabel FI Feldlerche G Goldammer GV Greifvogel indet. Sbv Großer Brachvogel G Gartengrasmücke	2 Baumbestand Nig Nilgans Rm Rotmilan Ssp Schwarzspecht St Stieglitz Sto Stockente Ss Steinschmätzer T Teichrohrsänger Tf Turmfalke Ts Trauerschnäpper Ws Waldlaubsänger Zl Zwergtaucher

Schutzgebiete/-objekte	Kulturgüter	Sachgüter	Bodendenkmale
Landschaftsschutzgebiet (LSG) Trinkwasserschutzgebiet (TWSG Zone IIIB) Trinkwassergewinnungsgebiet (TWGG)	Wh Wallhecken als Element der historischen Kulturlandschaft	Ver- und Entsorgungseinrichtung	Wegespuren Fundstreuung Grabhügel

Allgemein	Nachrichtlich
Bestand Neubau / Änderung Rückbau Untersuchungsraum Gemeindegrenze Gemarkungsgrenze Flurgrenze Flurstücksgrenze Arbeitsstreifen (vorübergehend in Anspruch zu nehmende Fläche)	Grenze Untersuchungsraum: 50 m beidseitig der Trassenachse Blattschnitt

Quellen:
 1 Landkreis Grafschaft Bentheim
 2 Niedersächsisches Ministerium für Umwelt, Energie und Klimaschutz - Kartenserver des MU
 3 Niedersächsisches Ministerium für Umwelt, Energie und Klimaschutz - Shapefiles



Lagebezug: ETRS89 UTM 32N (8-stellig)			
5.			
4.			
3.			
2.			
1.			
Nr.	Art der Änderung	Datum	Zeichen
	Entwurfsbearbeitung:		
	DB Engineering & Consulting GmbH	bearbeitet	2020-10
	Bereich Umwelt- & Geo-Services (I.TV-N-U)	gezeichnet	2020-10
	Hammerbrookstraße 44	geprüft	
	20097 Hamburg	freigegeben	
	Hamburg, i. V.		
Pfad: C:\Users\Stannul\F\Desktop\Projekte\RadwegK40\Entwurf\DWG\Stempel\15072020.dwg(Model) - (Ex-1-0)			

die grafschaft
Landkreis Grafschaft Bentheim

Neubau eines Geh- und Radweges im Zuge der K 40

Genehmigungsplanung

Maßnahmenplan	Maßstab 1:500	Unterlage : 9.2 Blatt Nr. : 09/17
Aufgestellt: Nordhorn, den	Genehmigt:	
im Auftrag		

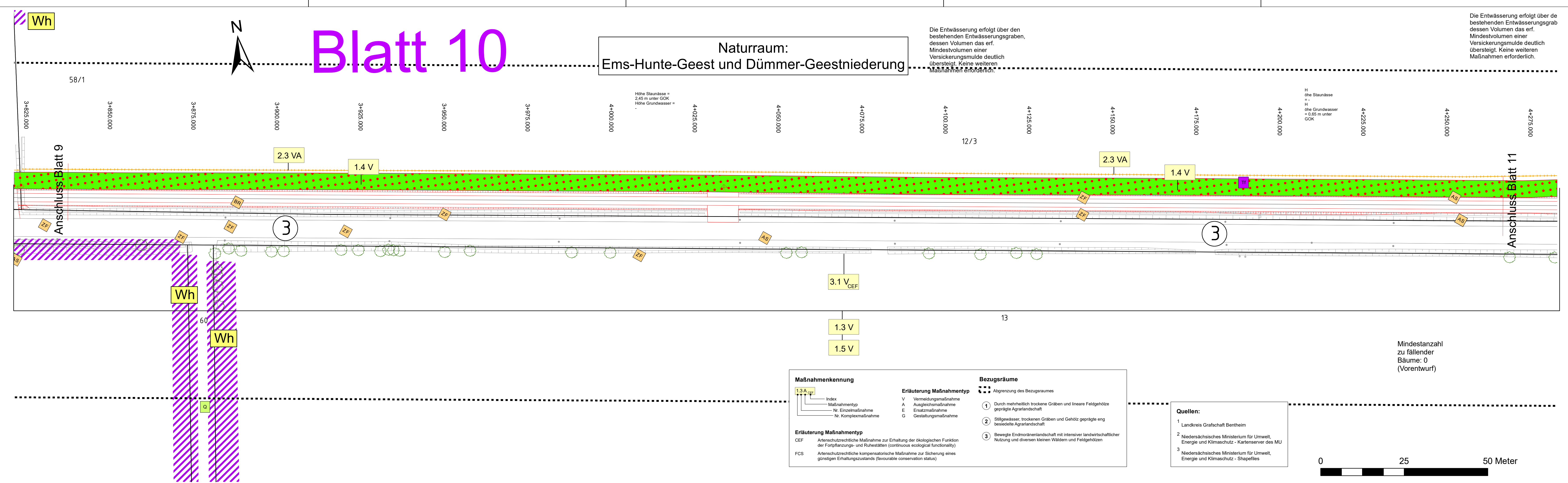
Z:\10_2020\22_18\mml\BFR_02_PROJ\2020\LAN\00181504_Umwelt\02_CAD\GIS\Entwurf\MXD\DWG\Plan\Plan_B9_Rawnet_1.kcd.mxd

Blatt 10

Naturraum:
Ems-Hunte-Geest und Dümmer-Geestniederung

Die Entwässerung erfolgt über den bestehenden Entwässerungsgraben, dessen Volumen das erf. Mindestvolumen einer Versickerungsmulde deutlich übersteigt. Keine weiteren Maßnahmen erforderlich.

Die Entwässerung erfolgt über die bestehenden Entwässerungsgräben, deren Volumen das erf. Mindestvolumen einer Versickerungsmulde deutlich übersteigt. Keine weiteren Maßnahmen erforderlich.



Maßnahmennummer und Beschreibung

Vermeidungsmaßnahmen

- 1.1 V Gehölzschutzzraum Schutz von Einzelbäumen und Gehölzflächen in der Bauphase (DIN 19820 und RAS-LP 4) und fachgerechter Kronenrückschnitt (Seitliches Aufasten) vor Aufnahme der Bautätigkeiten
- 1.2 V Wasserschutzauflagen Verzicht auf bauzeitliche Lagerung von Material und Maschinen im Wasserschutzgebiet
- 1.3 V Einsatz einer Umweltaubegleitung
- 1.4 V Bauzeitlicher Umgang mit Acker- und Vegetationsflächen
- 1.5 V Wegespuren Dokumentation von Bodendenkmälern vor vorhabenbedingter Inanspruchnahme
- 2.1 VA Artgerechte Baufeldfreimachung (Fledermäuse) durch Beachtung der Nutzungszeiträume der Arten unter Berücksichtigung der Ergebnisse einer vorherigen Überprüfung
- 2.2 VA Amphibienbereich Durchführung der Bauarbeiten in der Nähe des Stillgewässers außerhalb der Zeiträume März bis Mai und September bis Oktober
- 2.3 VA Vergrämung Vergrämen von Brutvögeln in Baufeldnähe

Ausgleichsmaßnahme

- 3.1 A Kompensation der Inanspruchnahme von Agrar- und Gehölzbiotopen sowie von Versiegelung auf Ökotoptflächen der Naturschutzstiftung Grafschaft Bentheim

Lebensräume ausgewählter Tierarten / Tiergruppen¹

- | | | |
|--------------------------------|--------------------------------|----------------------------|
| 1 Fledermäuse | 2 Vögel | 3 Amphibien |
| A Abendsegler | Bf Baumfalke | Sim Gimpel |
| Ba Bartfledermaus | Br Blässhuhn | Gr Gartenrotschwanz |
| BL Braunes Langohr | Bs Buntspecht | GrS Grünspecht |
| B Breitflügelfledermaus | D Dohle | Hei Heideelerche |
| F Fransenfledermaus | Dg Dorngrasmücke | Ho Hohltaube |
| GM Großes Mausohr | Fk Fichtenkreuzschnabel | Kg Klappergrasmücke |
| KA Kleiner Abendsegler | Fl Feldlerche | Ki Kiebitz |
| M Mausohrfledermaus | G Goldammer | Kr Kulkrahe |
| R Rauhauffledermaus | GV Greifvogel indet. | Ks Kleinspecht |
| W Wasserfledermaus | Sbv Großes Brachvogel | Mb Mäusebussard |
| Z Zwergfledermaus | Gg Gartengrasmücke | Msp Mittelspecht |
| | | Nig Nilgans |
| | | Rm Rotmilan |
| | | Ssp Schwarzspecht |
| | | Sti Stieglitz |
| | | Sto Stockente |
| | | Sts Steinschmätzer |
| | | T Teichrohrsänger |
| | | Tf Turmfalke |
| | | Tr Trauerschnäpper |
| | | Wls Waldlaubsänger |
| | | Zi Zwergtaucher |

Flora¹

- | |
|-------------------------|
| 2 Baumbestand |
| A Alnus |
| Be Betula |
| Fa Fagus |
| Pl Pinus |
| Po Populus |
| Q Quercus |
| S Salix |
| XY Buche / Eiche |
| Ba Baumbestand |
| Bf Baumfällungen |

Allgemein

- Bestand
- Neubau / Änderung
- Rückbau
- Untersuchungsraum
- Gemeindegrenze
- Gemarkungsgrenze
- Flurgrenze
- Flurstücksgrenze
- Arbeitsstreifen (vorübergehend in Anspruch zu nehmende Fläche)

Nachrichtlich

- Grenze Untersuchungsraum: 50 m beidseitig der Trassenachse
- Blattschnitt

Schutzgebiete/-objekte^{2,3}

- Landesschutzgebiet (LSG)
- Trinkwasserschutzgebiet (TWSG Zone IIIB)
- Trinkwassergewinnungsgebiet (TWGG)

Kulturgüter¹

- Wh Wallhecken als Element der historischen Kulturlandschaft

Sachgüter¹

- Ver- und Entsorgungseinrichtung

Bodendenkmale

- Wegespuren
- Fundstreuung
- Grabhügel

Lagebezug: ETRS89 UTM 32N (8-stellig)

5.			
4.			
3.			
2.			
1.			
Nr.	Art der Änderung	Datum	Zeichen

Entwurfsbearbeitung:	DB Engineering & Consulting GmbH Bereich Umwelt- & Geo-Services (I.TV-N-U) Hammerbrookstraße 44 20097 Hamburg	bearbeitet gezeichnet geprüft freigegeben	Datum 2020-10 2020-10	Zeichen SF KD
----------------------	--	--	-----------------------------	---------------------

Platid: C:\Users\Stannulf\Desktop\Projekte\RadwegK40\Entwurf\DWG\Stempel\15072020.dwg(Model) - (Ex-1-0)



Neubau eines Geh- und Radweges im Zuge der K 40 Genehmigungsplanung

Maßnahmenplan	Maßstab 1:500	Unterlage : 9.2 Blatt Nr. : 10/17
Aufgestellt: Nordhorn, den	Genehmigt:	
im Auftrag		

Z:\10_2020\05_23\Bauanl\BFR_2_PROJ\2020\LAN\001615104_Umwelt\01_CAD\GIS\Entwurf\MXD\Plan\Plan_B10_Radweg\k40.mxd

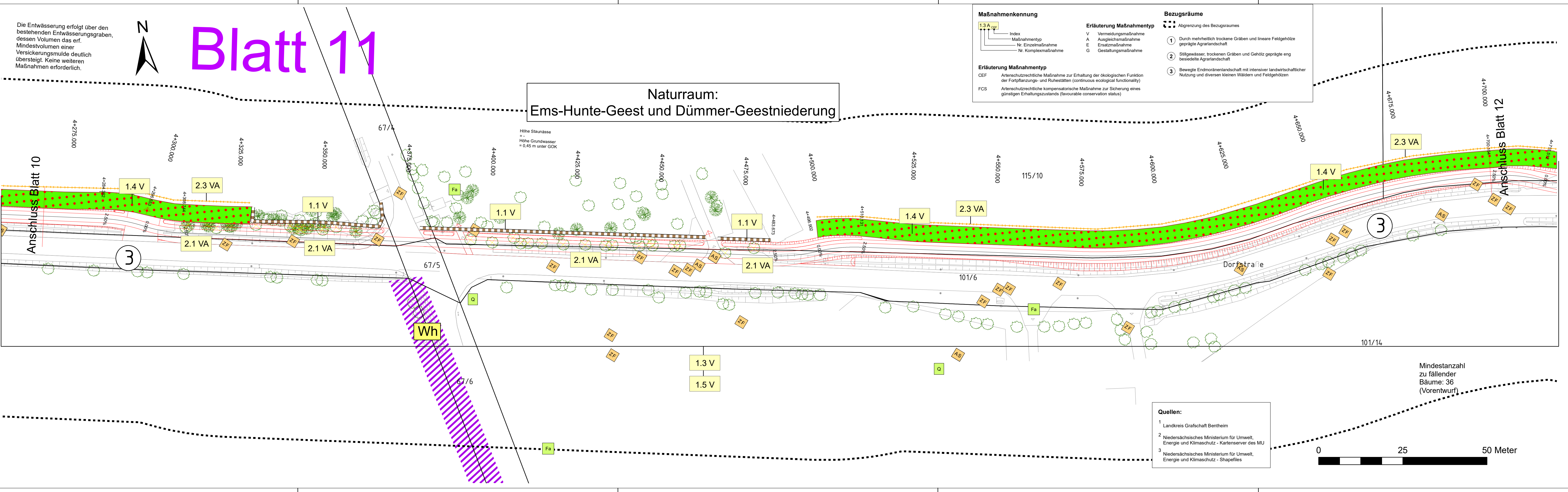
Z:\10_2024\25_15\Bauanfrage\PROJ_02\0201\LAN\01013104_Umwelt\0102_Entwurf\0103\Entwurf\0104\Plan\Plan_B11_Radweg\K40.mxd

Die Entwässerung erfolgt über den bestehenden Entwässerungsgraben, dessen Volumen das erf. Mindestvolumen einer Versickerungsmulde deutlich übersteigt. Keine weiteren Maßnahmen erforderlich.



Blatt 11

Naturraum:
Ems-Hunte-Geest und Dümmer-Geestniederung



Maßnahmenkennung

1.3 A_{cp}
 ↳ Index
 ↳ Maßnahmentyp
 ↳ Nr. Einzelmaßnahme
 ↳ Nr. Komplexmaßnahme

Erläuterung Maßnahmentyp

V Vermeidungsmaßnahme
 A Ausgleichsmaßnahme
 E Ersatzmaßnahme
 G Gestaltungsmaßnahme

Erläuterung Maßnahmentyp

CEF Artenschutzrechtliche Maßnahme zur Erhaltung der ökologischen Funktion der Fortpflanzungs- und Ruhestätten (continuous ecological functionality)
 FCS Artenschutzrechtliche kompensatorische Maßnahme zur Sicherung eines günstigen Erhaltungszustands (favourable conservation status)

Bezugsräume

Abgrenzung des Bezugsraumes

- Durch mehrheitlich trockene Gräben und lineare Feldgehölze geprägte Agrarlandschaft
- Stillgewässer, trockene Gräben und Gehölz geprägte eng besiedelte Agrarlandschaft
- Bewegte Endmoränenlandschaft mit intensiver landwirtschaftlicher Nutzung und diversen kleinen Wäldern und Feldgehölzen

Maßnahmennummer und Beschreibung

Vermeidungsmaßnahmen

1.1 V Gehölzschutzzraum Schutz von Einzelbäumen und Gehölzflächen in der Bauphase (DIN 19820 und RAS-LP 4) und fachgerechter Kronenrückschnitt (Seitliches Aufasten) vor Aufnahme der Bautätigkeiten

1.2 V Wasserschutzauflagen Verzicht auf bauzeitliche Lagerung von Material und Maschinen im Wasserschutzgebiet

1.3 V Einsatz einer Umweltbaubegleitung

1.4 V Bauzeitlicher Umgang mit Acker- und Vegetationsflächen

1.5 V Wegespuren Dokumentation von Bodendenkmalen vor vorhabenbedingter Inanspruchnahme

2.1 VA Artgerechte Bauelfreimachung (Fledermäuse) durch Beachtung der Nutzungszeiträume der Arten unter Berücksichtigung der Ergebnisse einer vorherigen Überprüfung

2.2 VA Amphibienbereich Durchführung der Bauarbeiten in der Nähe des Stillgewässers außerhalb der Zeiträume März bis Mai und September bis Oktober

2.3 VA Vergrämung Vergrämen von Brutvögeln in Bauelfeldnähe

Ausgleichsmaßnahme

3.1 A Kompensation der Inanspruchnahme von Agrar- und Gehölzbiotopen sowie von Versiegelung auf Ökotoptflächen der Naturschutzstiftung Grafschaft Bentheim

Lebensräume ausgewählter Tierarten / Tiergruppen¹

1 Fledermäuse

- A Abendsegler
- Ba Bartfledermaus
- BL Braunes Langohr
- B Breitflügelfledermaus
- F Fransenfledermaus
- GM Großes Mausohr
- KA Kleiner Abendsegler
- M Mausohrfledermäuse
- R Rauhauffledermaus
- W Wasserfledermaus
- Z Zwergfledermaus

2 Vögel

- BF Baumfalke
- Br Blässhuhn
- BS Buntspecht
- D Dohle
- Dg Domgrasmücke
- FK Fichtenkreuzschnabel
- FI Feldlerche
- G Goldammer
- GV Greifvogel indet.
- Sbv Großer Brachvogel
- Gg Gartengrasmücke
- Sim Gimpel
- Gr Gartenrotschwanz
- Gss Grünspecht
- Hei Heidelerche
- Hoi Höhltaube
- Kg Klappergrasmücke
- KI Kiebitz
- Kra Kalkrabe
- Ks Kleinspecht
- Mb Mäusebussard
- Msp Mittelspecht
- Nig Nilgans
- Rm Rotmilan
- Ssp Schwarzspecht
- Sti Stieglitz
- Sto Stockente
- Sis Steinschmätzer
- T Teichrohrsänger
- Tf Turmfalke
- Ts Trauerschnäpper
- Wls Waldlaubsänger
- Zi Zwergtaucher

2 Baumbestand

- A Alnus
- Be Betula
- Fa Fagus
- Pl Pinus
- Po Populus
- Q Quercus
- S Salix
- XY Buche / Eiche
- Baumbestand
- Baumfällungen

Schutzgebiete/-objekte^{2,3}

- Landesschutzgebiet (LSG)
- Trinkwasserschutzgebiet (TWSG Zone IIIB)
- Trinkwassergewinnungsgebiet (TWGG)

Kulturgüter¹

- Wh Wallhecken als Element der historischen Kulturlandschaft

Sachgüter¹

- Ver- und Entsorgungseinrichtung

Bodendenkmale

- Wegespuren
- Fundstreuung
- Grabhügel

Allgemein

- Bestand
- Neubau / Änderung
- Rückbau
- Untersuchungsraum
- Gemeindegrenze
- Gemarkungsgrenze
- Flurgrenze
- Flurstücksgrenze
- Arbeitsstreifen (vorübergehend in Anspruch zu nehmende Fläche)

Nachrichtlich

- Grenze Untersuchungsraum: 50 m beidseitig der Trassenachse
- Blattschnitt

Quellen:

- Landkreis Grafschaft Bentheim
- Niedersächsisches Ministerium für Umwelt, Energie und Klimaschutz - Kartenserver des MU
- Niedersächsisches Ministerium für Umwelt, Energie und Klimaschutz - Shapfiles



Lagebezug: ETRS89 UTM 32N (8-stellig)

5.			
4.			
3.			
2.			
1.			
Nr.	Art der Änderung	Datum	Zeichen
		bearbeitet	SF
		gezeichnet	KD
		geprüft	
		freigegeben	

Entwurfsbearbeitung: DB Engineering & Consulting GmbH
 Bereich Umwelt- & Geo-Services (I.TV-N-U)
 Hammerbrookstraße 44
 20097 Hamburg
 i. V.

Datum: 2020-10
 Zeichen: SF

Datum: 2020-10
 Zeichen: KD

Freigegeben

Pfad: C:\Users\stannulf\Desktop\Projekte\RadwegK40\Entwurf\DWG\Stempel\15072020.dwg(Model) - (Ex-1-0)

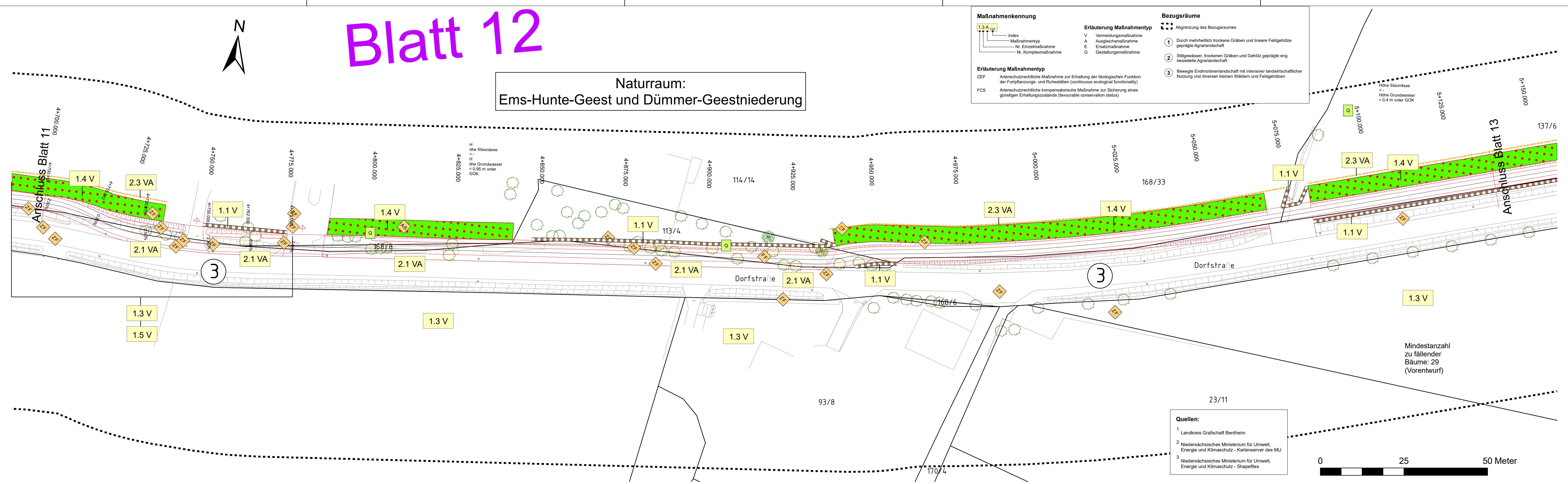
die grafschaft
Landkreis Grafschaft Bentheim

Neubau eines Geh- und Radweges im Zuge der K 40 Genehmigungsplanung

Maßnahmenplan	Maßstab 1:500	Unterlage : 9.2 Blatt Nr. : 11/17
Aufgestellt: Nordhorn, den	Genehmigt:	
im Auftrag		

Blatt 12

Naturraum: Ems-Hunte-Geest und Dümmer-Geestniederung



Maßnahmenkennung

1.3 A _{cep}

Index
Maßnahmentyp
Nr. Einzelmaßnahme
Nr. Komplexmaßnahme

Erläuterung Maßnahmentyp

V Vermeidungsmaßnahme
A Ausgleichsmaßnahme
E Ersatzmaßnahme
G Gestaltungsmaßnahme

Erläuterung Maßnahmentyp

CEF Artenschutzrechtliche Maßnahme zur Erhaltung der ökologischen Funktion der Fortpflanzungs- und Ruhestätten (continuous ecological functionality)
FCS Artenschutzrechtliche kompensatorische Maßnahme zur Sicherung eines günstigen Erhaltungszustands (favourable conservation status)

Bezugsräume

Abgrenzung des Bezugsraumes

- Durch mehrheitlich trockene Gräben und lineare Feldgehölze geprägte Agrarlandschaft
- Stillgewässer, trockenen Gräben und Gehölz geprägte eng besiedelte Agrarlandschaft
- Bewegte Endmoränenlandschaft mit intensiver landwirtschaftlicher Nutzung und diversen kleinen Wäldern und Feldgehölzen

Maßnahmennummer und Beschreibung

Vermeidungsmaßnahmen

1.1 V Gehölzschutzraum Schutz von Einzelbäumen und Gehölzflächen in der Bauphase (DIN 19820 und RAS-LP 4) und fachgerechter Kronenrückschnitt (Seitliches Aufasten) vor Aufnahme der Bautätigkeiten

1.2 V Wasserschutztaufügen Verzicht auf bauzeitliche Lagerung von Material und Maschinen im Wasserschutzgebiet

1.3 V Einsatz einer Umweltbaubegleitung

1.4 V Bauzeitlicher Umgang mit Acker- und Vegetationsflächen

1.5 V Wegespuren Dokumentation von Bodendenkmälern vor vorhabenbedingter Inanspruchnahme

2.1 VA Artgerechte Baufeldfreimachung (Fledermäuse) durch Beachtung der Nutzungszeiträume der Arten unter Berücksichtigung der Ergebnisse einer vorherigen Überprüfung

2.2 VA Amphibienbereich Durchführung der Bauarbeiten in der Nähe des Stillgewässers außerhalb der Zeiträume März bis Mai und September bis Oktober

2.3 VA Vergrämung Vergrämen von Brutvögeln in Baufeldnähe

Ausgleichsmaßnahme

3.1 A Kompensation der Inanspruchnahme von Agrar- und Gehölzbiotopen sowie von Versiegelung auf Ökotoptflächen der Naturschutzstiftung Grafschaft Bentheim

Lebensräume ausgewählter Tierarten / Tiergruppen¹

1 Fledermäuse

A Abendsegler
Ba Bartfledermaus
BL Braunes Langohr
B Breitflügelgedermäus
F Fransenfledermaus
GM Großes Mausohr
KA Kleiner Abendsegler
M Mausohrfledermäuse
R Rauhauffledermaus
W Wasserfledermaus
Z Zwergfledermaus

2 Vögel

BF Baumfalke
Br Blässhuhn
BS Buntspecht
D Dohle
Dg Dorngrasmücke
FK Fichtenkreuzschnabel
FI Feldlerche
G Goldammer
GV Greifvogel indet.
Sbv Großer Brachvogel
Gg Gartengrasmücke
Sim Gimpel
Gr Gartenrotschwanz
Gsp Grünspecht
Hei Heidelerche
Hoi Höhtaube
Kl Klappergrasmücke
KI Kiebitz
Kra Kulkrahe
Ks Kleinspecht
Mb Mäusebussard
Msp Mittelspecht
Nilgans
Rm Rotmilan
Ssp Schwarzspecht
Sti Stieglitz
Sto Stockente
Sis Steinschmätzer
T Teichrohrsänger
Tf Turmfalke
Tr Trauerschnäpper
Wsl Waldlaubsänger
Zi Zwergtaucher

Flora¹

2 Baumbestand

A Alnus
Be Betula
Fa Fagus
Pi Pinus
Po Populus
Q Quercus
S Salix
XY Buche / Eiche

Baumbestand
Baumfällungen

Allgemein

Bestand
Neubau / Änderung
Rückbau
Untersuchungsraum
Gemeindegrenze
Gemarkungsgrenze
Flurgrenze
Flurstücksgrenze
Arbeitsstreifen (vorübergehend in Anspruch zu nehmende Fläche)

Nachrichtlich

Grenze Untersuchungsraum: 50 m beidseitig der Trassenachse
Blattschnitt

Schutzgebiete/-objekte^{2,3}

Landschaftsschutzgebiet (LSG)
Trinkwasserschutzgebiet (TWSG Zone IIIB)
Trinkwassergewinnungsgebiet (TWGG)

Kulturgüter¹

Wh Wallhecken als Element der historischen Kulturlandschaft

Sachgüter¹

Ver- und Entsorgungseinrichtung

Bodendenkmale

Wegespuren
Fundstreuung
Grabhügel

die grafschaft
Landkreis Grafschaft Bentheim

Neubau eines Geh- und Radweges im Zuge der K 40
Genehmigungsplanung

Maßnahmenplan

Aufgestellt: Nordhorn, den

im Auftrag:

Maßstab 1:500

Unterlage: 9.2
Blatt Nr.: 12/17

Genehmigt:

Entwurfsbearbeitung: DB Engineering & Consulting GmbH
Bereich Umwelt- & Geo-Services (I.TV-N-U)
Hammerbrookstraße 44
20097 Hamburg
i. V.

Datum: 2020-10
Zeichen: SF
2020-10
KD

freigegeben

Platid: C:\Users\Stannul\F\Desktop\Projekte\RadwegK40\Entwurf\DWG\Stempel\15072020.dwg(Model) - (Ex-1-0)

Speicherdatum: 2020-07-15

Z:\10_2020\08_38\Bau\BPR02_PROJ02020\LAN0010163104_Umwelt\01_CAD\GIS\Entwurf\MXD\DWG\Plan\Plan_B12_Radweg\K40.mxd

Blatt 13

Die Entwässerung erfolgt über den bestehenden Entwässerungsgraben, dessen Volumen das erf. Mindestvolumen einer Versickerungsmulde deutlich übersteigt. Keine weiteren Maßnahmen erforderlich.

Maßnahmenkennung

1.3 A CEF
 Index
 — Maßnahmentyp
 Nr. Einzelmaßnahme
 Nr. Komplexmaßnahme

Erläuterung Maßnahmentyp

V Vermeidungsmaßnahme
 A Ausgleichsmaßnahme
 E Ersatzmaßnahme
 G Gestaltungsmaßnahme

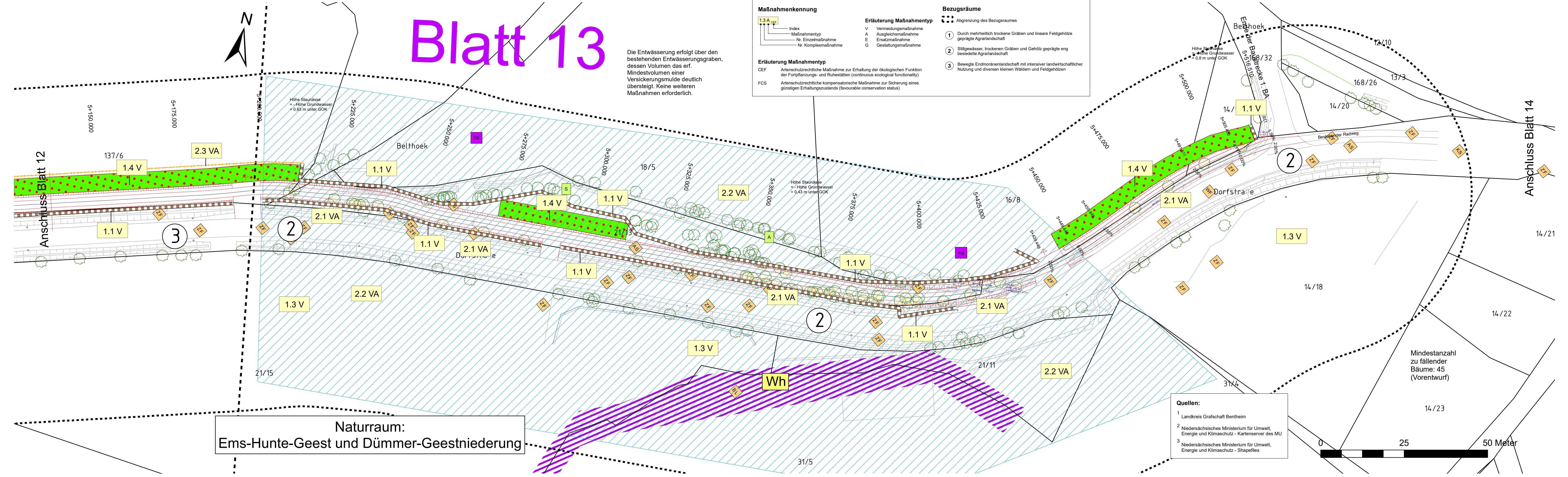
Erläuterung Maßnahmentyp

CEF Artenschutzrechtliche Maßnahme zur Erhaltung der ökologischen Funktion der Fortpflanzungs- und Ruhestätten (continuous ecological functionality)
 FCS Artenschutzrechtliche kompensatorische Maßnahme zur Sicherung eines günstigen Erhaltungszustands (favourable conservation status)

Bezugsräume

Abgrenzung des Bezugsraumes

- Durch mehrheitlich trockene Gräben und lineare Feldgehölze geprägte Agrarlandschaft
- Stillgewässer, trockenen Gräben und Gehölz geprägte eng besiedelte Agrarlandschaft
- Bewegte Endmoränenlandschaft mit intensiver landwirtschaftlicher Nutzung und diversen kleinen Waldern und Feldgehölzen



Quellen:

- Landkreis Grafschaft Bentheim
- Niedersächsisches Ministerium für Umwelt, Energie und Klimaschutz - Kartenserver des MU
- Niedersächsisches Ministerium für Umwelt, Energie und Klimaschutz - Shapefiles

Maßnahmennummer und Beschreibung

Vermeidungsmaßnahmen

1.1 V Gehölzschutzraum Schutz von Einzelbäumen und Gehölzflächen in der Bauphase (DIN 19820 und RAS-LP 4) und fachgerechter Kronenrückschnitt (Seitliches Aufasten) vor Aufnahme der Bautätigkeiten

1.2 V Wasserschutzauflagen Verzicht auf bauzeitliche Lagerung von Material und Maschinen im Wasserschutzgebiet

1.3 V Einsatz einer Umweltbaubegleitung

1.4 V Bauzeitlicher Umgang mit Acker- und Vegetationsflächen

1.5 V Wegespuren Dokumentation von Bodendenkmälern vor vorhabenbedingter Inanspruchnahme

2.1 VA Artgerechte Baufeldfreimachung (Fledermäuse) durch Beachtung der Nutzungszeiträume der Arten unter Berücksichtigung der Ergebnisse einer vorherigen Überprüfung

2.2 VA Amphibienbereich Durchführung der Bauarbeiten in der Nähe des Stillgewässers außerhalb der Zeiträume März bis Mai und September bis Oktober

2.3 VA Vergrünung Vergrünen von Brutvögeln in Baufeldnähe

Ausgleichsmaßnahme

3.1 A Kompensation der Inanspruchnahme von Agrar- und Gehölzbiotopen sowie von Versiegelung auf Ökotoptflächen der Naturschutzstiftung Grafschaft Bentheim

Lebensräume ausgewählter Tierarten / Tiergruppen¹

1 Fledermäuse

- A Abendsegler
- Ba Bartfledermaus
- BL Braunes Langohr
- B Breitflügelfledermaus
- F Fransenfledermaus
- GM Großes Mausohr
- KA Kleiner Abendsegler
- M Mausohrfledermäuse
- R Rauhauffledermaus
- W Wasserfledermaus
- Z Zwergfledermaus

2 Vögel

- BF Baumfalke
- Br Blässhuhn
- BS Buntspecht
- D Dohle
- Dg Dorngrasmücke
- FK Fichtenkreuzschnabel
- FI Feldlerche
- G Goldammer
- GV Greifvogel indet.
- Gbv Großer Brachvogel
- Gg Gartengrasmücke
- Sim Gimpel
- Gr Gartenrotschwanz
- Gsp Grünspecht
- Hei Heideelerche
- Hoi Höhltaube
- Kg Klappergrasmücke
- KI Kiebitz
- Kr Kalkrabe
- Ks Kleinspecht
- Mb Mäusebussard
- Msp Mittelspecht
- Nig Nilgans
- Rm Rotmilan
- Ssp Schwarzspecht
- Sti Stieglitz
- Sto Stockente
- Sis Steinschmätzer
- TI Teichrohrsänger
- Tu Turmfalke
- Tr Trauerschnäpper
- Wls Waldlaubsänger
- Zi Zwergtaucher

Flora¹

2 Baumbestand

- A Alnus
- Be Betula
- Fa Fagus
- Pl Pinus
- Po Populus
- Q Quercus
- S Salix
- XY Buche / Eiche

Baumbestand
 Baumfällungen

Allgemein

- Bestand
- Neubau / Änderung
- Rückbau
- Untersuchungsraum
- Gemeindegrenze
- Gemarkungsgrenze
- Flurgrenze
- Flurstücksgrenze
- Arbeitsstreifen (vorübergehend in Anspruch zu nehmende Fläche)

Nachrichtlich

- Grenze Untersuchungsraum: 50 m beidseitig der Trassenachse
- Blattschnitt

Schutzgebiete/-objekte^{2,3}

- Landesschutzgebiet (LSG)
- Trinkwasserschutzgebiet (TWSG Zone IIIB)
- Trinkwassergewinnungsgebiet (TWGG)

Kulturgüter¹

- Wh Wallhecken als Element der historischen Kulturlandschaft

Sachgüter¹

- Ver- und Entsorgungseinrichtung

Bodendenkmale

- Wegespuren
- Fundstreueung
- Grabhügel

Lagebezug: ETRS89 UTM 32N (8-stellig)

5.			
4.			
3.			
2.			
1.			
Nr.	Art der Änderung	Datum	Zeichen
Entwurfsbearbeitung:		bearbeitet	Datum
DB Engineering & Consulting GmbH		2020-10	SF
Bereich Umwelt- & Geo-Services (I.TV-N-U)		gezeichnet	2020-10
Hammerbrookstraße 44		geprüft	
20097 Hamburg		freigegeben	
Hamburg, i. V.			
Pfad: C:\Users\Stannul\F\Desktop\Projekte\RadwegK40\Entwurf\DWG\Stempel\fd_15072020.dwg(Model) - (Ex-1-0)			

die grafschaft
Landkreis Grafschaft Bentheim

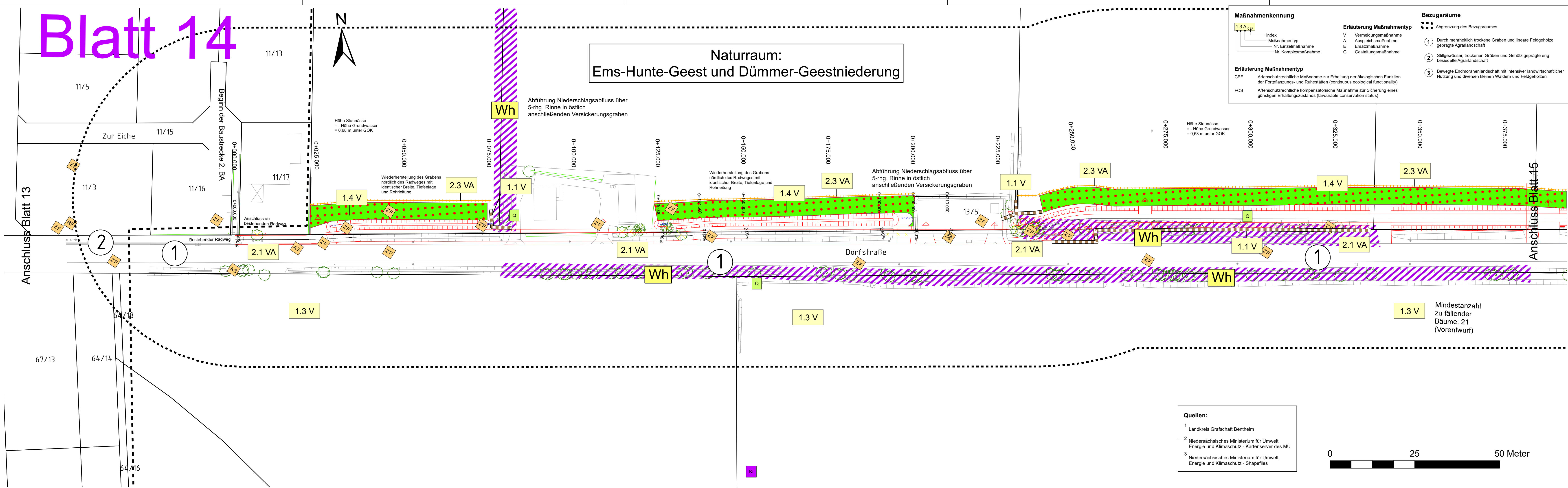
Neubau eines Geh- und Radweges im Zuge der K 40 Genehmigungsplanung

Maßnahmenplan	Maßstab 1:500	Unterlage : 9.2 Blatt Nr. : 13/17
Aufgestellt:	Genehmigt:	
Nordhorn, den		
im Auftrag		

Plandatum: 2020-07-14
Speicherdatum: 2020-07-15

Blatt 14

Naturraum: Ems-Hunte-Geest und Dümmer-Geestniederung



Quellen:
 1 Landkreis Grafschaft Bentheim
 2 Niedersächsisches Ministerium für Umwelt, Energie und Klimaschutz - Kartenserver des MU
 3 Niedersächsisches Ministerium für Umwelt, Energie und Klimaschutz - Shapfiles

Maßnahmenkennung
 1.3 A_{gef}
 Index
 A Maßnahmentyp
 → Nr. Einzelmaßnahme
 Nr. Komplexmaßnahme

Erläuterung Maßnahmentyp
 V Vermeidungsmaßnahme
 A Ausgleichsmaßnahme
 E Ersatzmaßnahme
 G Gestaltungsmaßnahme

Erläuterung Maßnahmentyp
 CEF Artenschutzrechtliche Maßnahme zur Erhaltung der ökologischen Funktion der Fortpflanzungs- und Ruhestätten (continuous ecological functionality)
 FCS Artenschutzrechtliche kompensatorische Maßnahme zur Sicherung eines günstigen Erhaltungszustands (favourable conservation status)

Bezugsräume
 Abgrenzung des Bezugsraumes

1 Durch mehrheitlich trockene Gräben und lineare Feldgehölze geprägte Agrarlandschaft
 2 Stillgewässer, trockenen Gräben und Gehölz geprägte eng besiedelte Agrarlandschaft
 3 Bewegte Endmoränenlandschaft mit intensiver landschaftlicher Nutzung und diversen kleinen Wäldern und Feldgehölzen

Maßnahmennummer und Beschreibung

Vermeidungsmaßnahmen

- 1.1 V Gehölzschutzraum: Schutz von Einzelbäumen und Gehölzflächen in der Bauphase (DIN 19820 und RAS-LP 4) und fachgerechter Kronenrückschnitt (Seitliches Aufasten) vor Aufnahme der Bautätigkeiten
- 1.2 V Wasserschutzauflagen: Verzicht auf bauzeitliche Lagerung von Material und Maschinen im Wasserschutzgebiet
- 1.3 V Einsatz einer Umweltbaubeleuchtung
- 1.4 V Bauzeitlicher Umgang mit Acker- und Vegetationsflächen
- 1.5 V Wegespuren: Dokumentation von Bodendenkmälern vor vorhabenbedingter Inanspruchnahme

Ausgleichsmaßnahme

- 3.1 A Kompensation der Inanspruchnahme von Agrar- und Gehölzbiotopen sowie von Versiegelung auf Ökotoptflächen der Naturschutzstiftung Grafschaft Bentheim

Lebensräume ausgewählter Tierarten / Tiergruppen¹

1 Fledermäuse	2 Vögel	3 Amphibien
A Abendsegler	BF Baumfalke	Sim Gimpel
Ba Bartfledermaus	Br Blässhuhn	Gr Gartenrotschwanz
BL Braunes Langohr	Bs Buntspecht	Grs Grünspecht
B Breitflügeliedermaus	D Dohle	Hei Heideelerche
F Fransenfledermaus	Dg Domgrasmücke	HoH Hohltaube
GM Großes Mausohr	Fk Fichtenkreuzschnabel	Kg Klappergrasmücke
KA Kleiner Abendsegler	Fi Feldlerche	Kl Kiebitz
M Mausohrfledermaus	G Goldammer	Kra Kalkrabe
R Rauhauffledermaus	Gv Greifvogel indet.	Ks Kleinspecht
W Wasserfledermaus	GbV Großer Brachvogel	Mb Mäusebussard
Z Zwergfledermaus	Gg Gartengrasmücke	Msp Mittelspecht
		Nig Nilgans
		Rm Rotmilan
		Ssp Schwarzspecht
		Sti Stieglitz
		Sto Stockente
		Sts Steinschmätzer
		T Teichrohrsänger
		Tu Turmfalke
		Tr Trauerschnäpper
		Wsl Waldlaubsänger
		Zi Zwergtaucher

Flora¹

2 Baumbestand
A Alnus
Be Betula
Fa Fagus
Pi Pinus
Po Populus
Q Quercus
S Salix
XY Buche / Eiche

Allgemein

- Bestand
- Neubau / Änderung
- Rückbau
- Untersuchungsraum
- Gemeindegrenze
- Gemarkungsgrenze
- Flurgrenze
- Flurstücksgrenze
- Arbeitsstreifen (vorübergehend in Anspruch zu nehmende Fläche)

Nachrichtlich

- Grenze Untersuchungsraum: 50 m beidseitig der Trassenachse
- Blattschnitt

Schutzgebiete/-objekte^{2,3}

- Landschaftsschutzgebiet (LSG)
- Trinkwasserschutzgebiet (TWSG Zone IIIB)
- Trinkwassergewinnungsgebiet (TWGG)

Kulturgüter¹

- Wh Wallhecken als Element der historischen Kulturlandschaft

Sachgüter¹

- Ver- und Entsorgungseinrichtung

Bodendenkmale

- Wegespuren
- Fundstreuung
- Grabhügel

Lagebezug: ETRS89 UTM 32N (8-stellig)

5.			
4.			
3.			
2.			
1.			
Nr.	Art der Änderung	Datum	Zeichen

Entwurfsbearbeitung:

DB Engineering & Consulting GmbH Bereich Umwelt- & Geo-Services (I.TV-N-U) Hammerbrookstraße 44 20097 Hamburg i. V.	bearbeitet	2020-10	SF
	gezeichnet	2020-10	KD
	geprüft		
	freigegeben		

Pfad: C:\Users\Stannulf\Desktop\Projekte\RadwegK40\Entwurf\DWG\Stempel\stempel_15072020.dwg(Model) - (Ex-1-0)

die grafschaft
Landkreis Grafschaft Bentheim

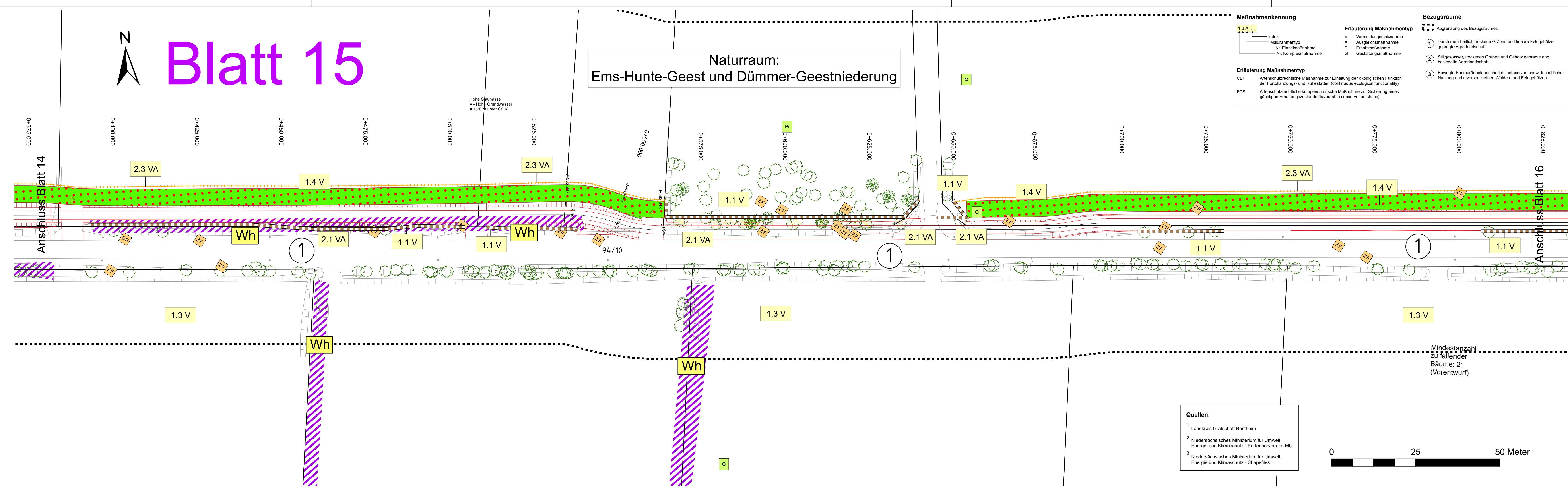
Neubau eines Geh- und Radweges im Zuge der K 40

Genehmigungsplanung

Maßnahmenplan	Maßstab 1:500	Unterlage : 9.2 Blatt Nr. : 14/17
Aufgestellt: Nordhorn, den	Genehmigt:	
im Auftrag		

Blatt 15

Naturraum: Ems-Hunte-Geest und Dümmer-Geestniederung



Maßnahmenkennung

1.3 A_{gef}
 Index
 A Maßnahmentyp
 Nr. Einzelmaßnahme
 Nr. Komplexmaßnahme

Erläuterung Maßnahmentyp

V Vermeidungsmaßnahme
 A Ausgleichsmaßnahme
 E Ersatzmaßnahme
 G Gestaltungsmaßnahme

Erläuterung Maßnahmentyp

CEF Artenschutzrechtliche Maßnahme zur Erhaltung der ökologischen Funktion der Fortpflanzungs- und Ruhestätten (continuous ecological functionality)
 FCS Artenschutzrechtliche kompensatorische Maßnahme zur Sicherung eines günstigen Erhaltungszustands (favourable conservation status)

Bezugsräume

Abgrenzung des Bezugsraumes

- Durch mehrheitlich trockene Gräben und lineare Feldgehölze geprägte Agrarlandschaft
- Stillgewässer, trockene Gräben und Gehölz geprägte eng besiedelte Agrarlandschaft
- Bewegte Endmoränenlandschaft mit intensiver landwirtschaftlicher Nutzung und diversen kleinen Wäldern und Feldgehölzen

Maßnahmennummer und Beschreibung

Vermeidungsmaßnahmen

1.1 V Gehölzschutzraum Schutz von Einzelbäumen und Gehölzflächen in der Bauphase (DIN 19820 und RAS-LP 4) und fachgerechter Kronenrückschnitt (Seitliches Aufasten) vor Aufnahme der Bautätigkeiten

1.2 V Wasserschutzauflagen Verzicht auf bauzeitliche Lagerung von Material und Maschinen im Wasserschutzgebiet

1.3 V Einsatz einer Umweltbaubegleitung

1.4 V Bauzeitlicher Umgang mit Acker- und Vegetationsflächen

1.5 V Wegespuren Dokumentation von Bodendenkmälern vor vorhabenbedingter Inanspruchnahme

2.1 VA Artgerechte Baufeldfreimachung (Fledermäuse) durch Beachtung der Nutzungszeiträume der Arten unter Berücksichtigung der Ergebnisse einer vorherigen Überprüfung

2.2 VA Amphibienbereich Durchführung der Bauarbeiten in der Nähe des Stillgewässers außerhalb der Zeiträume März bis Mai und September bis Oktober

2.3 VA Vergrämung Vergrämen von Brutvögeln in Bauferndnähe

Ausgleichsmaßnahme

3.1 A Kompensation der Inanspruchnahme von Agrar- und Gehölzbiotopen sowie Versiegelung auf Ökotoptflächen der Naturschutzstiftung Grafschaft Bentheim

Schutzgebiete/-objekte 2,3

Landesschutzgebiet (LSG)

Trinkwasserschutzgebiet (TWSG Zone IIIB)

Trinkwassergewinnungsgebiet (TWGG)

Kulturgüter 1

Wh Wallhecken als Element der historischen Kulturlandschaft

Sachgüter 1

Ver- und Entsorgungseinrichtung

Bodendenkmale

Wegespuren

Fundstreuung

Grabhügel

Lebensräume ausgewählter Tierarten / Tiergruppen 1

1 Fledermäuse	2 Vögel	3 Amphibien	4 Reptilien
A Abendsegler	Bf Baumfalke	Sim Gimpel	Nlg Nilgans
Ba Bartfledermaus	Br Blässhuhn	Gr Gartenrotschwanz	Rm Rotmilan
BL Braunes Langohr	Bs Buntspecht	Gss Grünspecht	Ssp Schwarzspecht
B Breiflugfledermaus	D Dohle	Hei Heideelerche	Sti Stieglitz
F Fransenfledermaus	Dg Domgrasmücke	Hoi Höhltaube	Sto Stockente
GM Großes Mausohr	Fk Fichtenkreuzschnabel	Kg Klappergrasmücke	Sis Steinschmätzer
KA Kleiner Abendsegler	Fi Feldlerche	Ki Kiebitz	T Teichrohrsänger
M Mausohrfledermaus	G Goldammer	Kra Kalkrabe	Tu Turmfalke
R Rauhauffledermaus	Gv Greifvogel indet.	Ks Kleinspecht	Ts Trauerschnäpper
W Wasserfledermaus	Gbv Großer Brachvogel	Mb Mäusebussard	Wls Waldlaubsänger
Z Zwergfledermaus	Gg Gartengrasmücke	Msp Mittelspecht	Zi Zwergtaucher

Allgemein

Bestand

Neubau / Änderung

Rückbau

Untersuchungsraum

Gemeindegrenze

Gemarkungsgrenze

Flurgrenze

Flurstücksgrenze

Arbeitsstreifen (vorübergehend in Anspruch zu nehmende Fläche)

Nachrichtlich

Grenze Untersuchungsraum: 50 m beidseitig der Trassenachse

Blattschnitt

Flora 1

2 Baumbestand
A Alnus
Be Betula
Fa Fagus
Pi Pinus
Po Populus
Q Quercus
S Salix
XY Buche / Eiche
Baumbestand
Baumfällungen

Quellen:

- Landkreis Grafschaft Bentheim
- Niedersächsisches Ministerium für Umwelt, Energie und Klimaschutz - Kartenserver des MU
- Niedersächsisches Ministerium für Umwelt, Energie und Klimaschutz - Shapfiles



Lagebezug: ETRS89 UTM 32N (8-stellig)

5.			
4.			
3.			
2.			
1.			
Nr.	Art der Änderung	Datum	Zeichen

Entwurfsbearbeitung:	DB Engineering & Consulting GmbH Bereich Umwelt- & Geo-Services (I.TV-N-U) Hammerbrookstraße 44 20097 Hamburg i. V.	bearbeitet gezeichnet geprüft freigegeben	Datum 2020-10 2020-10	Zeichen SF KD
----------------------	---	--	-----------------------------	---------------------

Platd: C:\Users\Stannulf\Desktop\Projekte\RadwegK40\Entwurf\DWG\Stempelfeld_15072020.dwg(Model) - (Ex-1-0)



Neubau eines Geh- und Radweges im Zuge der K 40 Genehmigungsplanung

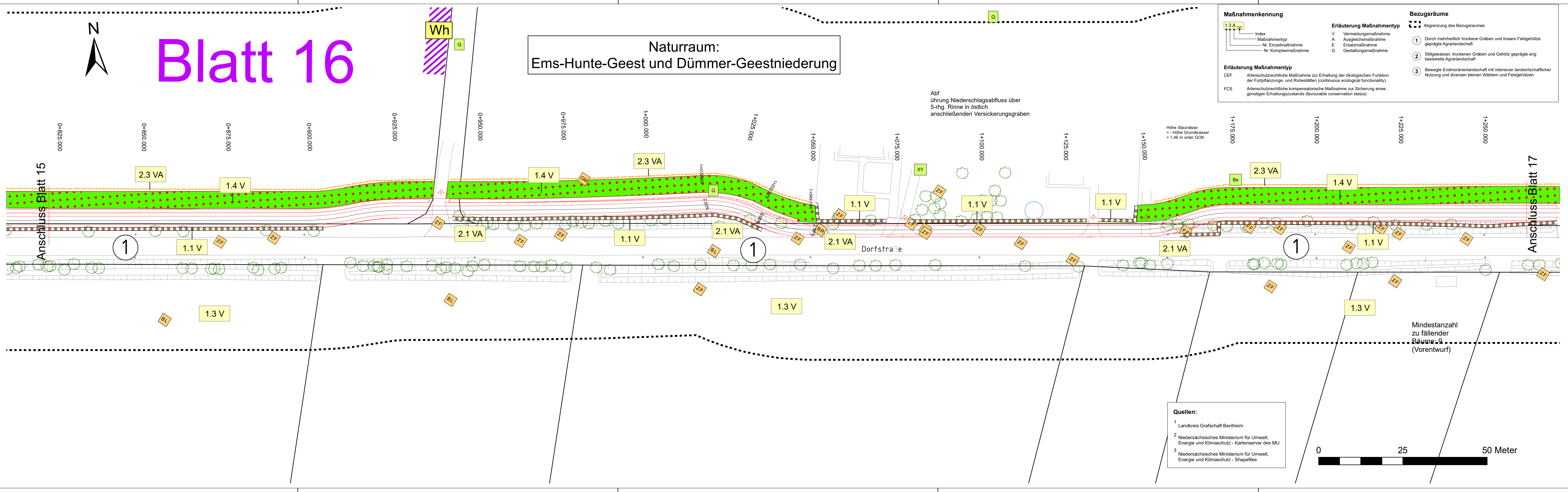
Maßnahmenplan	Maßstab 1:500	Unterlage : 9.2 Blatt Nr. : 15/17
Aufgestellt: Nordhorn, den	Genehmigt:	
im Auftrag		

Z:\10_2020\34_15\Bauanfrage\PROJ\2020\LAN\001015104_Umwelt\010_CAD\GIS\Entwurf\MXD\MPlan\Plan_B16_Radweg\K40.mxd



Blatt 16

Naturraum: Ems-Hunte-Geest und Dümmer-Geestniederung



Maßnahmenkennung

1.3 A_{gef} Index
 A Maßnahmentyp
 Nr. Einzelmaßnahme
 Nr. Komplexmaßnahme

Erläuterung Maßnahmentyp

V Vermeidungsmaßnahme
 A Ausgleichsmaßnahme
 E Ersatzmaßnahme
 G Gestaltungsmaßnahme

Erläuterung Maßnahmentyp

CEF Artenschutzrechtliche Maßnahme zur Erhaltung der ökologischen Funktion der Fortpflanzungs- und Ruhestätten (continuous ecological functionality)
 FCS Artenschutzrechtliche kompensatorische Maßnahme zur Sicherung eines günstigen Erhaltungszustands (favourable conservation status)

Bezugsräume

Abgrenzung des Bezugsraumes

1 Durch mehrheitlich trockene Gräben und lineare Feldgehölze geprägte Agrarlandschaft
 2 Stillgewässer, trockene Gräben und Gehölz geprägte eng besiedelte Agrarlandschaft
 3 Bewegte Endmoränenlandschaft mit intensiver landwirtschaftlicher Nutzung und diversen kleinen Wäldern und Feldgehölzen

Maßnahmennummer und Beschreibung

Vermeidungsmaßnahmen

1.1 V Gehölzschutzraum Schutz von Einzelbäumen und Gehölzflächen in der Bauphase (DIN 19820 und RAS-LP 4) und fachgerechter Kronenrückschnitt (Seitliches Aufasten) vor Aufnahme der Bautätigkeiten

1.2 V Wasserschutzauflagen Verzicht auf bauzeitliche Lagerung von Material und Maschinen im Wasserschutzgebiet

1.3 V Einsatz einer Umweltbaubegleitung

1.4 V Bauzeitlicher Umgang mit Acker- und Vegetationsflächen

1.5 V Wegespuren Dokumentation von Bodendenkmalen vor vorhabenbedingter Inanspruchnahme

2.1 VA Artgerechte Bauelfreimachung (Fledermäuse) durch Beachtung der Nutzungszeiträume der Arten unter Berücksichtigung der Ergebnisse einer vorherigen Überprüfung

2.2 VA Amphibienbereich Durchführung der Bauarbeiten in der Nähe des Stillgewässers außerhalb der Zeiträume März bis Mai und September bis Oktober

2.3 VA Vergrämung Vergrämen von Brutvögeln in Bauelfeldnähe

Ausgleichsmaßnahme

3.1 A Kompensation der Inanspruchnahme von Agrar- und Gehölzbiotopen sowie von Versiegelung auf Ökotoptflächen der Naturschutzstiftung Grafschaft Bentheim

Schutzgebiete/-objekte 2,3

Landesschutzgebiet (LSG)
 Trinkwasserschutzgebiet (TWSG Zone IIIB)
 Trinkwassergewinnungsgebiet (TWGG)

Kulturgüter 1

Wh Wallhecken als Element der historischen Kulturlandschaft

Sachgüter 1

Ver- und Entsorgungseinrichtung

Bodendenkmale

Wegespuren
 Fundstreuung
 Grabhügel

Allgemein

Bestand
 Neubau / Änderung
 Rückbau
 Untersuchungsraum
 Gemeindegrenze
 Gemarkungsgrenze
 Flurgrenze
 Flurstücksgrenze
 Arbeitsstreifen (vorübergehend in Anspruch zu nehmende Fläche)

Nachrichtlich

Grenze Untersuchungsraum: 50 m beidseitig der Trassenachse
 Blattschnitt

Lebensräume ausgewählter Tierarten / Tiergruppen 1

1 Fledermäuse

A Abendsegler
 Ba Bartfledermaus
 BL Braunes Langohr
 B Breitflügelvedermaus
 F Fransenfledermaus
 GM Großes Mausohr
 KA Kleiner Abendsegler
 M Mauhohrfledermaus
 R Rauhaufledermaus
 W Wasserfledermaus
 Z Zwergfledermaus

2 Vögel

BF Baumfalke
 Br Blässhuhn
 Bs Buntspecht
 D Dohle
 Dg Domgrasmücke
 FK Fichtenkreuzschnabel
 FI Feldlerche
 G Goldammer
 GV Greifvogel indet.
 Sbv Großer Brachvogel
 Gg Gartengrasmücke

Sim Gimpel
 Gr Gartenrotschwanz
 Gss Grünspecht
 Hei Heidelerche
 Hoi Höhltaube
 Kl Klappergrasmücke
 Ki Kiebitz
 Ks Kleinspecht
 Mb Mäusebussard
 Msr Mittelspecht

Nig Nilgans
 Rm Rotmilan
 Ssp Schwarzspecht
 Stl Stieglitz
 Sto Stockente
 Ss Steinschnäpfer
 T Teichrohrsänger
 Tf Turmfalke
 Ts Trauerschnäpper
 Ws Waldlaubsänger
 Zi Zwergtaucher

Flora 1

A Alnus
 Be Betula
 Fa Fagus
 Pi Pinus
 Po Populus
 Q Quercus
 S Salix
 XY Buche / Eiche

Baumbestand
 Baumfällungen

Lagebezug: ETRS89 UTM 32N (8-stellig)

5.			
4.			
3.			
2.			
1.			
Nr.	Art der Änderung	Datum	Zeichen

Entwurfsbearbeitung:		Datum		Zeichen	
DB Engineering & Consulting GmbH Bereich Umwelt- & Geo-Services (I.TV-N-U) Hammerbrookstraße 44 20097 Hamburg i. V.		bearbeitet	2020-10	SF	
		gezeichnet	2020-10	KD	
		geprüft			
		freigegeben			

Platid: C:\Users\stannulf\Desktop\Projekte\RadwegK40\Entwurf\DWG\Stempel\feld_15072020.dwg(Model) - (Ex-1-0)

die grafschaft
Landkreis Grafschaft Bentheim

**Neubau eines Geh- und Radweges
im Zuge der K 40**
Genehmigungsplanung

Maßnahmenplan	Maßstab 1:500	Unterlage : 9.2 Blatt Nr. : 16/17
Aufgestellt: Nordhorn, den	Genehmigt:	
im Auftrag		

Quellen:

1 Landkreis Grafschaft Bentheim
 2 Niedersächsisches Ministerium für Umwelt, Energie und Klimaschutz - Kartenserver des MU
 3 Niedersächsisches Ministerium für Umwelt, Energie und Klimaschutz - Shapefiles



Z:\10_2020\54_58\Bauanfrage\PROJ_02\0201\LAN\01615104_Umwelt\016_CAD\GIS\Entwurf\MXDM\Plan\Plan_B16_Radweg\k40.mxd

Blatt 17

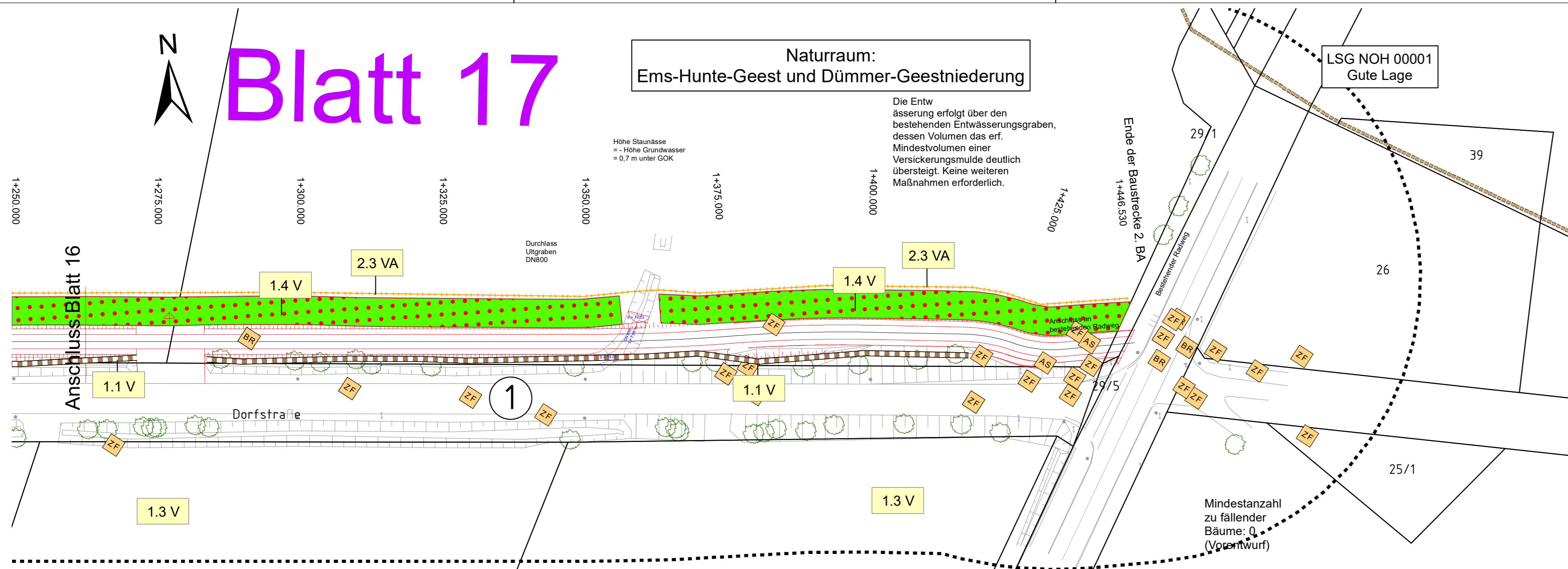
Naturraum:
Ems-Hunte-Geest und Dümmer-Geestniederung

LSG NOH 00001
Gute Lage

Die Entwässerung erfolgt über den bestehenden Entwässerungsgraben, dessen Volumen das erf. Mindestvolumen einer Versickerungsmulde deutlich übersteigt. Keine weiteren Maßnahmen erforderlich.

Höhe Staunässe
= - Höhe Grundwasser
= 0,7 m unter GOK

Durchlass
Ultragraben
DN800



Maßnahmennummer und Beschreibung

Vermeidungsmaßnahmen

- 1.1 V Gehölzschutzzaun: Schutz von Einzelbäumen und Gehölzflächen in der Bauphase (DIN 19820 und RAS-LP 4) und fachgerechter Kronenrückschnitt (Seitliches Aufasten) vor Aufnahme der Bautätigkeiten
- 1.2 V Wasserschutzauflagen: Verzicht auf bauzeitliche Lagerung von Material und Maschinen im Wasserschutzgebiet
- 1.3 V Einsatz einer Umweltbaubegleitung
- 1.4 V Bauzeitlicher Umgang mit Acker- und Vegetationsflächen
- 1.5 V Wagenspuren: Dokumentation von Bodendenkmalen vor vorhabenbedingter Inanspruchnahme
- 2.1 VA Artgerechte Bauelfreimachung (Fledermäuse) durch Beachtung der Nutzungszeiträume der Arten unter Berücksichtigung der Ergebnisse einer vorherigen Überprüfung
- 2.2 VA Amphibienbereich: Durchführung der Bauarbeiten in der Nähe des Stillgewässers außerhalb der Zeiträume März bis Mai und September bis Oktober
- 2.3 VA Vergrämung: Vergrämen von Brutvögeln in Bauelfnähe

Ausgleichsmaßnahme

- 3.1 A Kompensation der Inanspruchnahme von Agrar- und Gehölzbiotopen sowie von Versiegelung auf Ökotoptflächen der Naturschutzstiftung Grafschaft Bentheim

Lebensräume ausgewählter Tierarten / Tiergruppen¹

- | | | | |
|-------------------------|-------------------------|---------------------|-----------------------------|
| 1 Fledermäuse | 2 Vögel | 3 Amphibien | 4 Reptilien / Fische |
| A Abendsegler | BF Baumfalk | Gim Gimpel | Nig Nilgans |
| Ba Bartfledermaus | Br Blässhuhn | Gr Gartenrotschwanz | Rm Rotmilan |
| BL Braunes Langohr | Bs Buntspecht | Gsp Grünspecht | Ssp Schwarzspecht |
| B Breitflügelfledermaus | D Dohle | Hej Heidelerche | Stj Stieglitz |
| F Fransenfledermaus | Dg Dorngrasmücke | Hot Hohлтаube | Sto Stockente |
| GM Großes Mausohr | FK Fichtenkreuzschnabel | Kg Klappergrasmücke | Sts Steinschmätzer |
| K Kleiner Abendsegler | FI Feldlerche | Ki Kiebitz | T Teichrohrsänger |
| M Mausohrfledermaus | G Goldammer | Kra Kolkrabe | Tt Turmfalke |
| R Rauhauffledermaus | GV Greifvogel indet. | Ks Kleinspecht | Ts Trauerschnäpper |
| W Wasserfledermaus | Gbv Großer Brachvogel | Mb Mäusebussard | Wis Waldlaubsänger |
| Z Zwergfledermaus | Gg Gartengrasmücke | Msp Mittelspecht | Zi Zwergtaucher |

Flora¹

- 2 Baumbestand**
- A Alnus
 - Be Betula
 - Fa Fagus
 - Pi Pinus
 - Po Populus
 - Q Quercus
 - S Salix
 - XY Buche / Eiche
- Baumbestand
Baumfällungen

Schutzgebiete/-objekte^{2,3}

- Landesschutzgebiet (LSG)
- Trinkwasserschutzgebiet (TWSG Zone IIIB)
- Trinkwassergewinnungsgebiet (TWGG)

Kulturgüter¹

- Wh Wallhecken als Element der historischen Kulturlandschaft

Sachgüter¹

- Ver- und Entsorgungseinrichtung

Bodendenkmale

- Wegespuren
- Fundstreuung
- Grabhügel

Allgemein

- Bestand
- Neubau / Änderung
- Rückbau
- Untersuchungsraum
- Gemeindegrenze
- Gemarkungsgrenze
- Flurgrenze
- Flurstücksgrenze
- Arbeitsstreifen (vorübergehend in Anspruch zu nehmende Fläche)

Nachrichtlich

- Grenze Untersuchungsraum: 50 m beidseitig der Trassenachse
- Blattschnitt

Lagebezug: ETRS89 UTM 32N (8-stellig)

5.			
4.			
3.			
2.			
1.			
Nr.	Art der Änderung	Datum	Zeichen

Entwurfsbearbeitung:		Datum	Zeichen
DB Engineering & Consulting GmbH Bereich Umwelt- & Geo-Services (I.TV-N-U) Hammerbrookstraße 44 20097 Hamburg	bearbeitet	2020-10	SF
	gezeichnet	2020-10	KD
	geprüft		
Hamburg, i. V.		freigegeben	

Pfad: C:\Users\Stannul\F\Desktop\Projekte\RadwegK40\Entwurf\DWG\Stempel\feld_15072020.dwg(Model) - (Ex-1-0)



Neubau eines Geh- und Radweges im Zuge der K 40 Genehmigungsplanning

Maßnahmenplan	Maßstab 1:500	Unterlage : 9.2 Blatt Nr. : 17/17
Aufgestellt:	Genehmigt:	
Nordhorn, den		
im Auftrag.....		

Pfaddatum: 2020-07-14 Speicherdatum: 2020-07-15

27.10.2020 15:37:15\stannul\projekte\RadwegK40\CAD\GIS\Entwurf\MAX\DWG\Plan\Plan_B17_Radweg_K40.mxd