

**Bezugsräume**

Abgrenzung des Bezugsraumes

- Durch mehrheitlich trockene Gräben und lineare Feldgehölze geprägte Agrarlandschaft
- Stillgewässer, trockenen Gräben und Gehölz geprägte eng besiedelte Agrarlandschaft
- Bewegte Endmoränenlandschaft mit intensiver landwirtschaftlicher Nutzung und diversen kleinen Wäldern und Feldgehölzen

**Legende**

**Lebensräume ausgewählter Tierarten / Tiergruppen<sup>1</sup>**

1 Fledermäuse		2 Vögel	
A	Abendsegler	Bf	Baumfalk
BA	Barthfledermaus	Bf	Blässhuhn
BL	Braunes Langohr	Bs	Buntspecht
B	Breitflügel-Fledermaus	D	Dohle
F	Fransfledermaus	Dg	Dorngrasmücke
GM	Großes Mausohr	Fk	Fichtenkreuzschnabel
KA	Kleiner Abendsegler	Fi	Feldlerche
M	Mausohrfledermäuse	G	Goldammer
R	Rauhautfledermaus	Gv	Greifvogel indet.
W	Wasserfledermaus	Gbr	Großer Brachvogel
Z	Zwergfledermaus	Gg	Gartengrasmücke
Gm	Gimpel	Grt	Gartenrotschwanz
Gr	Grünspecht	H	Heidelerche
H	Hohltaube	Hh	Heidelere
Kl	Kiebitz	Ht	Hohltaube
Kk	Kolkkrabe	Kg	Klappergrasmücke
Ks	Kleinspecht	Ki	Kiebitz
Mb	Mausebussard	Kr	Kornkrähe
Msp	Mittelspecht	Ms	Mittelspecht
Ni	Nilgans	Nr	Rotmilan
Rm	Rotmilan	Sp	Schwarzspecht
Ss	Schwarzspecht	St	Stieglitz
St	Stieglitz	Stk	Stockente
Stk	Stockente	Sm	Steinschmätzer
Sm	Steinschmätzer	T	Teichrohrsänger
T	Teichrohrsänger	Tf	Turmfalke
Tf	Turmfalke	Tr	Trauerschnäpper
Tr	Trauerschnäpper	Wa	Waldlaubsänger
Wa	Waldlaubsänger	Zt	Zwergtaucher
Zt	Zwergtaucher		

**Flora<sup>1</sup>**

2 Baumbestand	
A	Alnus
Be	Betula
Fa	Fagus
Pin	Pinus
Pop	Populus
Q	Quercus
S	Salix
XY	Buche / Eiche

**Schutzgut: Tiere und Pflanzen und die biologische Vielfalt**

**Biotope (Lebensräume von Tieren und Pflanzen)**

Bedeutung	
Red	hoch
Yellow	mittel

Allgemein	
Black	Bestand
Red	Neubau / Änderung
Yellow	Rückbau
Black	Untersuchungsraum
Black	Gemeinsamkeit
Black	Gemarkungsgrenze
Black	Flurgrenze
Black	Flurstücksgrenze
Red	Arbeitsstreifen (vorübergehend in Anspruch zu nehmende Fläche)

Nachrichtlich	
Black	Grenze Untersuchungsraum: 500 m beidseitig der Trassenachse
Black	Poltsche Grenzen: Staatsgrenze Deutschland/ Niedersachsen <sup>2</sup>
Black	Blattschnitt

**Quellen:**

- Landkreis Grafschaft Bentheim
- Niedersächsisches Ministerium für Umwelt, Energie und Klimaschutz - Shapellies

Lagebezug: ETRS89 UTM 32N (8-stellig)

Nr.	Art der Änderung	Datum	Zeichen
5.			
4.			
3.			
2.			
1.			

Entwurfsbearbeitung:	Datum	Zeichen
DB Engineering & Consulting GmbH Bereich Umwelt- & Geo-Services (I.TV-N-U) Hammerbrookstraße 44 20097 Hamburg i. V.	bearbeitet 2020-10 gezeichnet 2020-10 geprüft freigegeben	SF KD

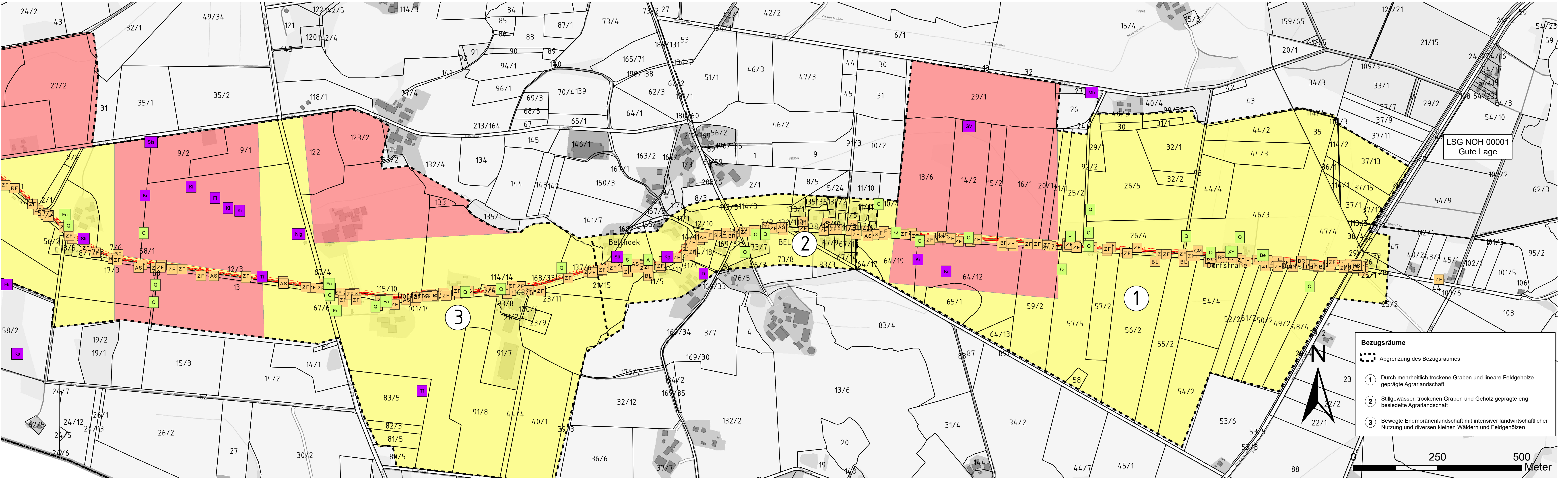
Plat: C:\Users\Stannuf\Desktop\Projekte\Radweg\K40\Entwurf\DWGS\Stempel\k40\_15072020.dwg(Model) - (Ex-1-0)



**Neubau eines Geh- und Radweges  
im Zuge der K 40  
Genehmigungsplanung**

Artenschutzkarte	Maßstab 1:500	Unterlage: 19.2.1.3 Blatt Nr.: 01/02
Aufgestellt: Nordhorn, den .....	Genehmigt:	
im Auftrag .....		

Z:\10\_2020\14\_Baumfall\PR02\_002014\0010163104\_Umwelt\010\_CAD\GIS\Entwurf\MKO\Arbeitsplan\Arbeitsplan\_Verkehrszug\_Bf\_Radweg\_K40.mxd



**Legende**

**Lebensräume ausgewählter Tierarten / Tiergruppen<sup>1</sup>**

- 1 Fledermäuse**
- A Abendsegler
  - Ba Bartfledermaus
  - BL Braunes Langohr
  - B Breitflügelfledermaus
  - F Fransenfledermaus
  - GM Großes Mausohr
  - KA Kleiner Abendsegler
  - M Mausohrfledermaus
  - R Rauhaufledermaus
  - W Wasserfledermaus
  - Z Zwergfledermaus

- 2 Vögel**
- Bf Baumfalk
  - Br Blauhuhn
  - Bs Buntspecht
  - D Dohle
  - Dg Domgrasmücke
  - Fk Fichtenkreuzschnabel
  - Fl Feldlerche
  - G Goldammer
  - Gv Greifvogel indet.
  - Gbr Großer Brauchvogel
  - Gg Gartengrasmücke

- Gim Gimpel
- Gf Gartenrotschwanz
- Gsp Grünspecht
- Hei Heielerche
- Hol Höhltaube
- Kg Klappergrasmücke
- Ki Kiebitz
- Kra Kolkrabe
- Ks Kleinspecht
- Mb Mäusebussard
- Msp Mittelspecht

- Nig Nilgans
- Rm Rotmilan
- Ssp Schwarzspecht
- Sti Stieglitz
- Sto Stockente
- Sts Steinschmätzer
- T Teichrohrsänger
- Tf Turmfalke
- Tr Trauerschnäpper
- Wk Waldlaubsänger
- Zl Zwergtaucher

**Flora<sup>1</sup>**

- 2 Baumbestand**
- A Alnus
  - Be Betula
  - Fa Fagus
  - Pl Pinus
  - Pop Populus
  - Q Quercus
  - S Salix
  - XY Buche / Eiche

**Schutzgut: Tiere und Pflanzen und die biologische Vielfalt**

**Biotope (Lebensräume von Tieren und Pflanzen)**

**Bedeutung**

- hoch
- mittel

**Allgemein**

- Bestand
- Neubau / Änderung
- Rückbau
- Untersuchungsraum
- Gemeindegrenze
- Gemarkungsgrenze
- Flürgrenze
- Flurstücksgrenze
- Arbeitsstreifen (vorübergehend in Anspruch zu nehmende Fläche)

**Nachrichtlich**

- Grenze Untersuchungsraum: 500 m beidseitig der Trassenachse
- Politische Grenzen: Staatsgrenze Deutschland/ Niedersachsen<sup>2</sup>
- Blattschnitt

**Quellen:**

- <sup>1</sup> Landkreis Grafschaft Bentheim
- <sup>2</sup> Niedersächsisches Ministerium für Umwelt, Energie und Klimaschutz - Shapelflies

**Bezugsräume**

- Abgrenzung des Bezugsraumes
- 1 Durch mehrheitlich trockene Gräben und lineare Feldgehölze geprägte Agrarlandschaft
- 2 Stillgewässer, trockenen Gräben und Gehölz geprägte eng besiedelte Agrarlandschaft
- 3 Bewegte Endmoränenlandschaft mit intensiver landwirtschaftlicher Nutzung und diversen kleinen Wäldern und Feldgehölzen

Lagebezug: ETRS89 UTM 32N (8-stellig)

5.			
4.			
3.			
2.			
1.			
Nr.	Art der Änderung	Datum	Zeichen

Entwurfsbearbeitung:	DB Engineering & Consulting GmbH Bereich Umwelt- & Geo-Services (I.TV-N-U) Hammerbrookstraße 44 20097 Hamburg	Datum	Zeichen
		bearbeitet	SF
		gezeichnet	KD
		geprüft	
		freigegeben	

Pfad: C:\Users\Stannul\Desktop\Projekte\RadwegK40\Entwurf\DWG\Stempel\field\_15072020.dwg(Model) - (Ex-1-0)



**Neubau eines Geh- und Radweges im Zuge der K 40 Genehmigungsplanung**

<b>Artenschutzkarte</b>	Maßstab 1:500	Unterlage: 19.2.13 Blatt Nr.: 02/02
Aufgestellt:	Genehmigt:	
Nordhorn, den .....	im Auftrag .....	