

# Erfassung der Brutvögel

## Sandabbau Jembke

### Erfassungsergebnisse 2018

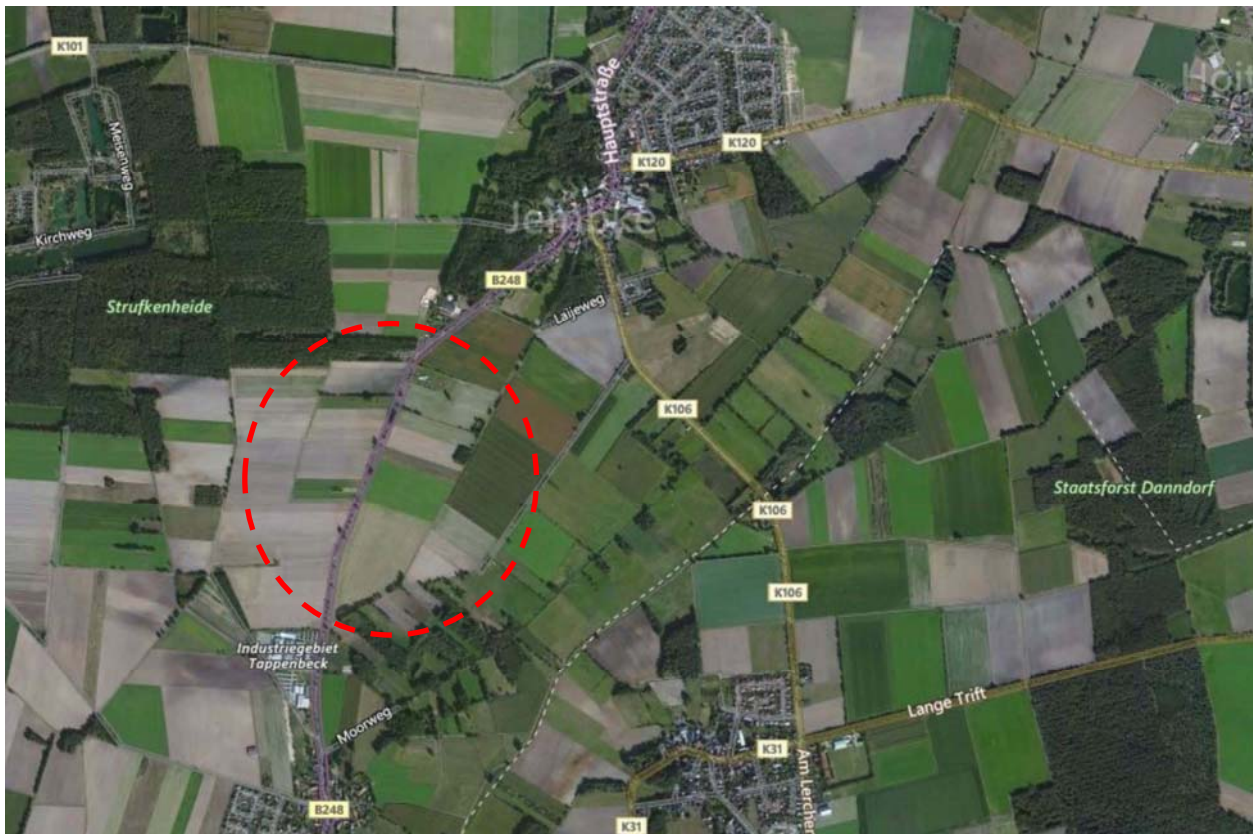


Abbildung 1: Lage des Untersuchungsgebietes der faunistischen Erfassungen für den Bodenabbau Jembke (Quelle: bing maps vom 25.10.2016)



**regionalplan & uvp**  
planungsbüro peter stelzer GmbH

Grulandstraße 2  
49832 Freren

Tel.: (05902) 503 702-0  
Fax: (05902) 503 702-33

## 1 ERFASSUNGSZEITRAUM UND TERMINE

Im Jahr 2018 erfolgte eine Erweiterung des Untersuchungsraumes nach Osten. In dem neu dazu gekommenen Gebiet erfolgten 4 Flächenbegehungen von Anfang März bis Anfang Juni 2018. Die Erfassungstermine mit den jeweiligen kurzen Wetterbeschreibungen sind der folgenden Aufstellung zu entnehmen:

12.03.2018 Regen, diesig, 8,5°C, 1 Bft

26.03.2018 bewölkt, 11°C, 1 - 2 Bft

09.05.2018 sonnig – leicht bewölkt, 28,5°C, 1 – 3 Bft

11.06.2018 bedeckt – stark bewölkt, 16,5° - 18°C, 1 – 2 Bft

## 2 ERGEBNISSE

### 2.1 Übersicht der im UG nachgewiesenen Vogelarten

Alle im Zuge der zusätzlichen Brutvogelerfassung 2018 im Bereich des erweiterten UG festgestellten Vogelarten werden in der folgenden Tabelle 2 mit Gefährdung und Schutzstatus sowie einer Einstufung des Status im UG aufgelistet. Die Lage und Verteilung der Reviere können dem Blatt Nr. 1 entnommen werden.

**Tabelle 1: Auflistung der im Rahmen der Brutvogelkartierung 2018 festgestellten Vogelarten**

Deutscher Name	Wissenschaftlicher Name	RL D	RL Nds	RL W	D AV	EG AV	VS RL	Vorkommen/Status im Untersuchungs- gebiet/ Bemerkungen
Graugans	<i>Anser anser</i>	*	*	*			•	GVA, Ü
Nilgans	<i>Alopochen aegyptiaca</i>	◇	◇	-				NG
Stockente	<i>Anas platyrhynchos</i>	*	*	*			•	GVA, BV
Jagdfasan	<i>Phasianus colchicus</i>	◇	◇	-			•	BV
Silberreiher	<i>Egretta alba</i>	◇	◇	*		A	Anh. I	GVA, rD
Graureiher	<i>Ardea cinerea</i>	*	V	*			•	GVA, NG
Weißstorch	<i>Ciconia ciconia</i>	3	3	3	SG		Anh. I	GVA, NG
Rotmilan	<i>Milvus milvus</i>	V	2	3		A	Anh. I	GVA, NG
Mäusebussard	<i>Buteo buteo</i>	*	*	*		A	•	NG
Kranich	<i>Grus grus</i>	*	*	*		A	Anh. I	GVA, rD
Kiebitz	<i>Vanellus vanellus</i>	2	3	V	SG		•	GVA, BV, BZF
Straßentaube	<i>Columba livia forma domestica</i>		◇	-				NG
Ringeltaube	<i>Columba palumbus</i>	*	*	*			•	BV
Kuckuck	<i>Cuculus canorus</i>	V	3	3			•	BV
Buntspecht	<i>Dendrocopos major</i>	*	*	*			•	BV
Neuntöter	<i>Lanius collurio</i>	*	3	*			Anh. I	GVA, BV

Deutscher Name	Wissenschaftlicher Name	RL D	RL Nds	RL W	D AV	EG AV	VS RL	Vorkommen/Status im Untersuchungs- gebiet/ Bemerkungen
Elster	<i>Pica pica</i>	*	*	-			•	NG
Eichelhäher	<i>Garrulus glandarius</i>	*	*	*			•	BV
Rabenkrähe	<i>Corvus corone</i>	*	*	*			•	BV
Blaumeise	<i>Parus caeruleus</i>	*	*	*			•	BV
Kohlmeise	<i>Parus major</i>	*	*	*			•	BV
Weidenmeise	<i>Parus montanus</i>	*	*	-			•	BV
Feldlerche	<i>Alauda arvensis</i>	3	3	*			•	GVA, BZF
Rauchschwalbe	<i>Hirundo rustica</i>	3	3	*			•	NG
Fitis	<i>Phylloscopus trochilus</i>	*	*	*			•	BV
Zilpzalp	<i>Phylloscopus collybita</i>	*	*	*			•	BV
Sumpfrohrsänger	<i>Acrocephalus palustris</i>	*	*	*			•	BV
Teichrohrsänger	<i>Acrocephalus scirpaceus</i>	*	*	*			•	BZF
Mönchsgrasmücke	<i>Sylvia atricapilla</i>	*	*	*			•	BV
Klappergrasmücke	<i>Sylvia curruca</i>	*	*	*			•	BV
Dorngrasmücke	<i>Sylvia communis</i>	*	*	*			•	BV
Star	<i>Sturnus vulgaris</i>	3	3	*			•	BN, BZF
Amsel	<i>Turdus merula</i>	*	*	*			•	BV
Wacholderdrossel	<i>Turdus pilaris</i>	*	*	*			•	rD
Schwarzkehlchen	<i>Saxicola rubicola</i>	*	*	*			•	GVA, BV
Rotkehlchen	<i>Erithacus rubecula</i>	*	*	*			•	BV
Gartenrotschwanz	<i>Phoenicurus phoenicurus</i>	V	V	*			•	GVA, BZF
Haussperling	<i>Passer domesticus</i>	V	V	-			•	NG
Baumpieper	<i>Anthus trivialis</i>	3	V	*			•	BZF
Wiesenschafstelze	<i>Motacilla flava</i>	*	*	*			•	GVA, BV
Bachstelze	<i>Motacilla alba</i>	*	*	*			•	BV
Buchfink	<i>Fringilla coelebs</i>	*	*	*			•	BV
Stieglitz	<i>Carduelis carduelis</i>	*	V	*			•	Ü
Goldammer	<i>Emberiza citrinella</i>	V	V	*			•	BV, BZF

**LEGENDE****Fett-Druck**

streng geschützte Art nach § 7 Abs. 2 Nr. 14 BNatSchG

**RL D****Rote Liste der Brutvögel Deutschlands (GRÜNEBERG et al. 2015)****RL Nds****Rote Liste der in Niedersachsen und Bremen gefährdeten Brutvögel (KRÜGER & NIPKOW 2015)**

Gefährdungskategorien der Roten Listen (D und Nds):

- 0 Bestand erloschen (ausgestorben oder verschollen)
- 1 Vom Erlöschen/ Aussterben bedroht
- 2 Stark gefährdet
- 3 Gefährdet
- R Extrem selten (Arten mit geographischer Restriktion)
- V Vorwarnliste
- \* Keine Gefährdung/ ungefährdet
- ◇ Nicht bewertet

**RL W****Rote Liste wandernder Vogelarten Deutschlands (HÜPPOP et al. 2012)**

Gefährdungskategorien der RL W:

- 0 Bestand erloschen (ausgestorben oder verschollen)

	1	Vom Erlöschen/ Aussterben bedroht			
	2	Stark gefährdet			
	3	Gefährdet			
	R	Extrem selten (Arten mit geographischer Restriktion)			
	V	Vorwarnliste			
	*	Keine Gefährdung/ ungefährdet			
	-	Nicht als in Deutschland „wandernd und regelmäßig auftretend“ (Status I <sup>W</sup> ) eingestufte Vogel(unter)arten (HÜPPOP et al. 2012)			
<b>D AV</b>		<b>Bundesartenschutzverordnung</b>			
	SG	In Anlage 1, Spalte 3 aufgelistet (nach D AV streng geschützt)			
<b>EG AV</b>		<b>EG-Artenschutzverordnung</b>			
	A	In Anhang A aufgelistet (nach EG AV streng geschützt)			
<b>VS RL</b>		<b>Vogelschutzrichtlinie</b>			
	•	Besonders geschützt nach Artikel 1 VS RL			
	Anh. I	In Anhang I aufgelistet (Arten mit besonderem Schutz)			
<b>Vorkommen / Status im Untersuchungsgebiet / Bemerkungen</b>					
	BP	Brutpaar	BN	Brutnachweis	BV Brutverdacht
	NG	Nahrungsgast	rD	rastender Durchzügler	üD überfliegender Durchzügler
	Ü	Überflieger	W	Wintergast	BZF Brutzeitfeststellung
	GVA	Gastvogelart nach EU-Vogelschutzrichtlinie Art. 4 Abs. 1 (Anhang I) und Zugvogelarten gemäß Art. 4 Abs. 2			

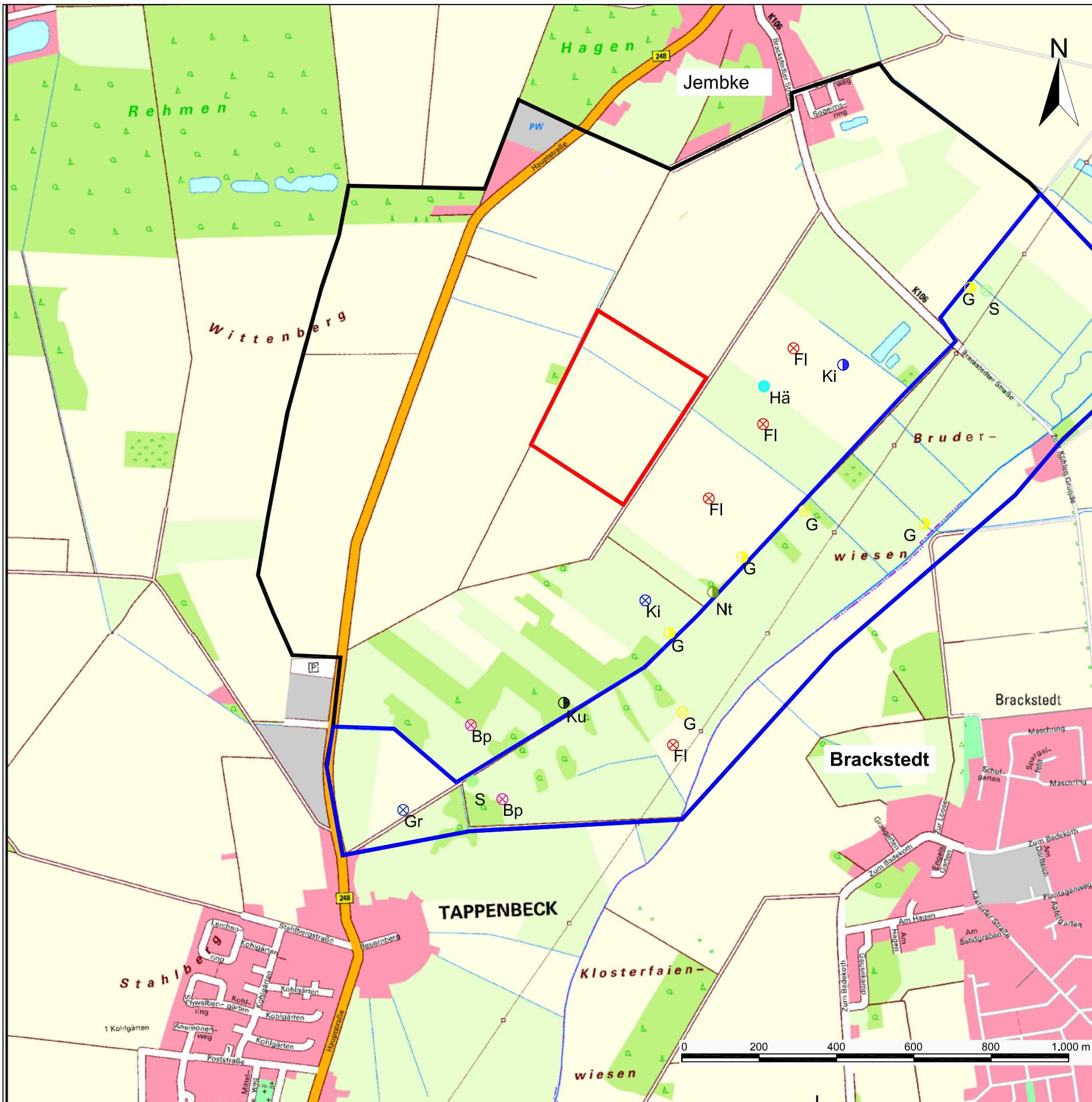
Im Rahmen der zusätzlichen Brutvogelerfassung 2018 wurden insgesamt 44 Vogelarten im erweiterten UG festgestellt. Beim Star gelang ein Brutnachweis, weitere 30 Arten nutzten das Gebiet vermutlich als Brutgebiet (Brutverdacht bzw. Brutzeitfeststellung). 11 Arten wurden lediglich als Nahrungsgäste bzw. Überflieger festgestellt und drei Arten konnten als rastende Durchzügler erfasst werden.

Als streng geschützte Arten wurden im UG Silberreiher, Weißstorch, Rotmilan, Mäusebussard, Kranich und Kiebitz beobachtet.

Des Weiteren wurden Vorkommen von Vogelarten, die in der Roten Liste Niedersachsens und der Vorwarnliste geführt werden im UG festgestellt. Zu nennen sind hier Graureiher, Weißstorch, Rotmilan, Kiebitz, Kuckuck, Neuntöter, Feldlerche, Rauchschwalbe, Star, Gartenrotschwanz, Haussperling, Baumpieper, Stieglitz und Goldammer.

Die Reviermittelpunkte der eingriffsrelevanten Arten können dem Blatt Nr. 1 entnommen werden.

Zu den regelmäßig auftretenden Gastvogelarten nach EU-Vogelschutzrichtlinie, welche auf bestimmte Rastgebiete angewiesen bzw. für die wertvolle Bereiche (Gastvogellebensräume) in Niedersachsen herausgestellt sind (siehe Artenliste zur Bewertung von Gastvogellebensräumen In: Informationsdienst Naturschutz Niedersachsen 6/97 bzw. Vollzugshinweise für Arten und Lebensraumtypen (NLWKN 2009, NLWKN 2010)), sind Graugans, Stockente, Silberreiher, Graureiher, Weißstorch, Rotmilan, Kranich, Kiebitz, Neuntöter, Feldlerche, Schwarzkehlchen, Gartenrotschwanz und Wiesenschafstelze zu nennen.



### Erfassungsergebnisse Brutvögel

(Erfassungszeitraum: 12.03. - 11.06.2017)

Dargestellt werden die Brutplätze, Reviermittelpunkte und Brutzeitfeststellungen aller planungsrelevanten Brutvogelarten.

- BN Brutnachweis
- ◐ BV Brutverdacht
- ⊗ BZF Brutzeitfeststellung  
(Beobachtungen von Individuen einer Art, die keinem Brutpaar zugeordnet werden können, werden als BZF dargestellt.)
- ⊗ Bp Baumpieper (BZF)
- ⊗ FI Feldlerche (BZF)
- ⊗ Gr Gartenrotschwanz (BZF)
- G Goldammer (BV)
- ⊗ G Goldammer (BZF)
- Hä Bluthänfling (BN)
- Ki Kiebitz (BV)
- ⊗ Ki Kiebitz (BZF)
- Ku Kuckuck (BV)
- Nt Neuntöter (BV)
- S Star (BN)
- ⊗ S Star (BZF)
- ▭ geplanter Sandabbau
- Untersuchungsraum 2016
- Untersuchungsraum 2018

**LGLN** Quelle: Auszug aus den Geobasisdaten des Landesamtes für Geoinformation und Landesvermessung Niedersachsen © 2018

Nr.	Art der Änderung oder Ergänzung	Datum	Zeichen

**regionalplan & uvp** planungsbüro peter stelzer GmbH  
 Grundstraße 2 • 49832 Freren  
 Tel.: 05902 503702-0 • Fax: 05902 503702-33  
 bearbeitet: ir gezeichnet: ir Datum: 19.09.2018

### Sandabbau Jembke

spezielle artenschutzrechtliche Prüfung (saP)

Brutvögel 2018	Maßstab: 1 : 10.000
- erweiterter Untersuchungsraum -	Blatt Nr.: 1
	Register: 6

Auftraggeber:  
**BUNTE** JOHANN BUNTE Bauunternehmung  
 GmbH & Co. KG  
 Hauptkanal links 88  
 26871 Papenburg