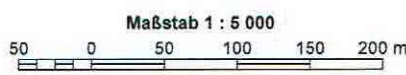
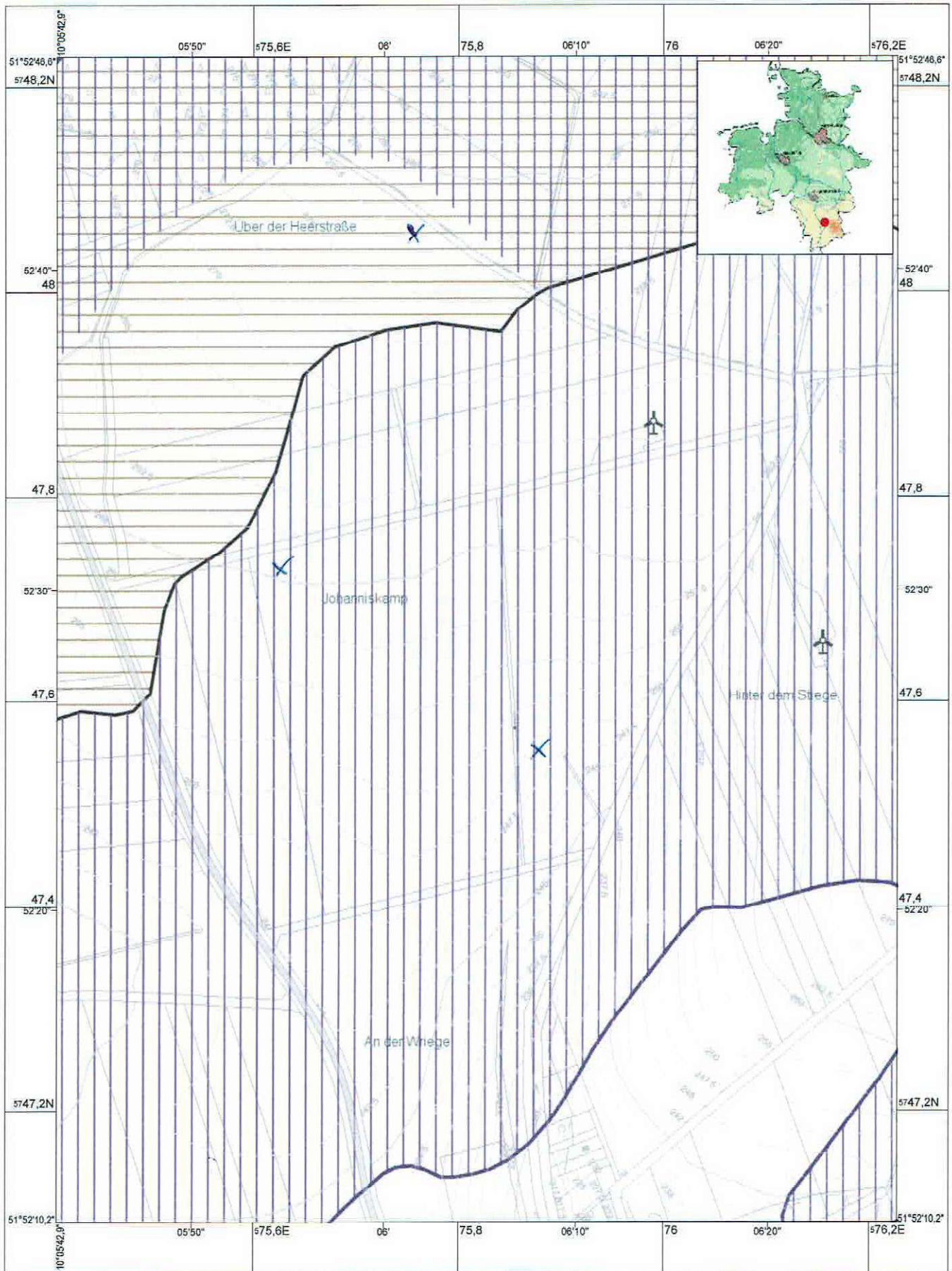


Karteninhalt: Suchräume für schutzwürdige Böden (BK50)



Auszug aus den Geobasisdaten der niedersächsischen Vermessungs- und Katasterverwaltung, © 2014. Vervielfältigung, Verbreitung oder Veröffentlichung der topografischen Karten nur in Verknüpfung mit Fachdaten des LBEG zulässig. Eine alleinige Nutzung bedarf der Erlaubnis der LGLN

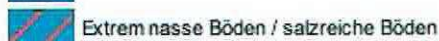
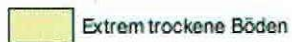
X geplanter Standort

# Legende

## Seltene Böden



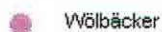
## Böden mit besonderen Standorteigenschaften



## Böden mit kulturgeschichtlicher Bedeutung



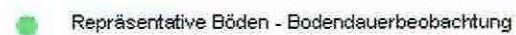
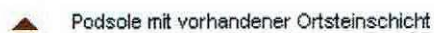
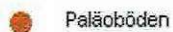
## Weitere Hinweise auf Böden mit kulturgeschichtlicher Bedeutung



## Böden mit hoher natürlicher Bodenfruchtbarkeit



## Weitere Hinweise auf Böden mit naturgeschichtlicher Bedeutung



## Böden mit naturgeschichtlicher Bedeutung

