

Maßnahmenlageplan

- Kompensationsfläche (Antragsunterlagen)
- Kompensationsflächen, die im Zuge des Deckblattes entfallen
- Kompensationsfläche (Deckblattverfahren)

Kennzeichnung der Maßnahmen

- Maßnahmen-Nr. mit Abkürzung für Art der Maßnahme
- (Kurz-) Bezeichnung der Maßnahme
- A3 Pflanzung ...

Erläuterung Maßnahmetyp

- A Ausgleichsmaßnahme
- CEF Funktionserhaltende Maßnahme (continuous ecological functionality)
- CEF-Maßnahme**

- Acer1 Anbringen von Nistkästen für höhlenbrütende, baumbewohnende Arten sowie von Fledermauskästen
- Acer2 Anlegen von temporären Lebensräumen für den Feldhamster
- Acer3 Anlegen von dauerhaften Lebensräumen für die Feldlerche und Ausgleich von Bodenbeeinträchtigungen
- Anlegen von dauerhaften Lebensräumen für den Feldhamster**

Ausgleichsmaßnahme

- A1 Anlegen eines Feldgehölzes
- Hinweise auf Kompensationsflächen anderer Projekte

- D1 Multifunktionaler Ausgleich von Beeinträchtigungen des Bodens der 220-kV-Leitung Hallendorf - Walzwerk temporären Freilassung Bereich M 4 bis 7
- D2 Multifunktionaler Ausgleich für den Feldhamster der 220-kV-Leitung Hallendorf - Walzwerk temporären Freilassung Bereich M 4 bis 7
- D3 Nur eine Teilfläche von 475 m² der gesamt dargestellten Fläche von 1000 m² wird für die Kompensation der Gehölzverluste genutzt. Die restliche Fläche wird für die Kompensation von Gehölzverlusten durch die 220-kV-Leitung Hallendorf - Walzwerk temporären Freilassung Bereich M 4 bis 7 (150 m²) und durch die provisorische 220-kV-Leitung UW Hallendorf-UW Bleckenstedt/Süd (87 m²) genutzt.

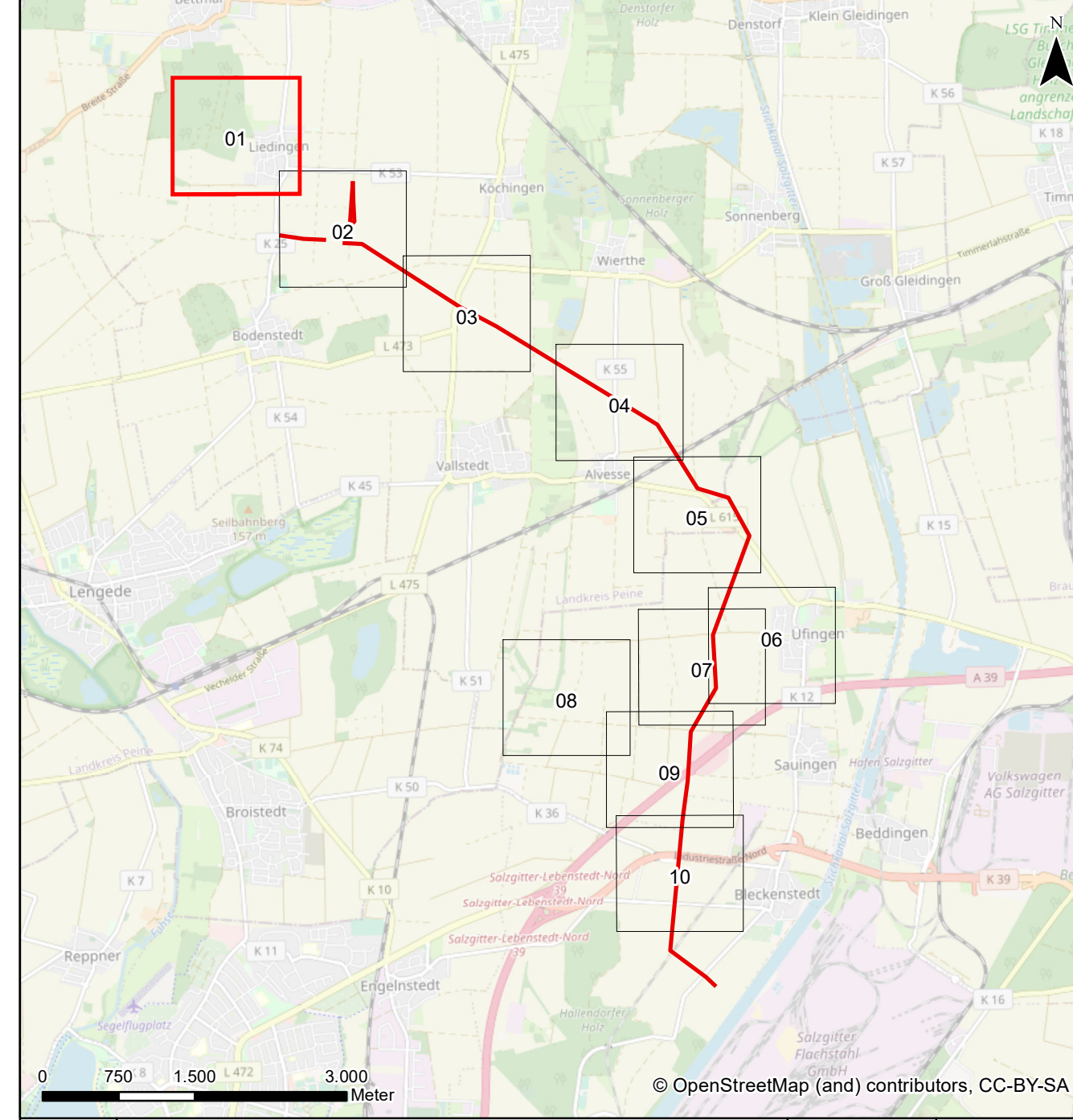
Sonstiges

- Leitungsschse
- Flurstücksgrenzen

Anlage 15.5 Planart: Landschaftspflegerischer Begleitplan Blatt 1 von 10

Planinhalt: Maßnahmenlageplan (extern)

Projekt: 380-kV-Leitung Liedingen – Bleckenstedt/Süd (LH-10-3046)



1	Maßnahmenlageplan (extern) mit Verschiebung von Maßnahmenflächen	07.09.2023
0	Ausgangsverfahren: Antragsfassung	09.12.2022
Index	Änderungen bzw. Ergänzungen	Datum Name

Proj.-Nr.: 1730			
Datum	Name	Höhensystem	-
bear.: 06/2023	CB	Koordinatensystem	ETRS 1989 UTM Zone 32N
gez.: 06/2023	MK	Kartengrundlage	-
gepr.: 06/2023	CB	Genehmigung	-
		Maßstab	1:2000
		Blattgröße	84,10 x 59,40 cm

Auftraggeber:
 TenneT TSO GmbH
 Bernecker Straße 70
 95448 Bayreuth

Auftragnehmer:
 Planungs-Gemeinschaft GbR **LaReG** Landschaftsplanung
 Rekultivierung Grünplanung
 Helmstedter Straße 55A 38126 Braunschweig
 Telefon 0531-707156-00 Telefax 0531-707156-15
 Internet www.lareg.de E-Mail info@lareg.de

Quelle: Auszug aus den Geodaten des Landesamtes für Geoinformation und Landesvermessung Niedersachsen, © 2021





Maßnahmenlageplan

- Kompensationsfläche (Antragsunterlagen)
- Kompensationsflächen, die im Zuge des Deckblattes entfallen
- Kompensationsfläche (Deckblattverfahren)

Kennzeichnung der Maßnahmen

- Maßnahmen-Nr. mit Abkürzung für Art der Maßnahme
- (Kurz-) Bezeichnung der Maßnahme
- A3 Pflanzung ...

Erläuterung Maßnahmetyp

- A Ausgleichsmaßnahme
- CEF Funktionserhaltende Maßnahme (continuous ecological functionality)
- CEF-Maßnahme**

- Acep1 Anbringen von Nistkästen für höhlenbrütende, baumbewohnende Arten sowie von Fledermuskästen
- Acep2 Anlegen von temporären Lebensräumen für den Feldhamster
- Acep3 Anlegen von dauerhaften Lebensräumen für die Feldlerche und Ausgleich von Bodenbeeinträchtigungen
- Acep4 Anlegen von dauerhaften Lebensräumen für den Feldhamster**

Ausgleichsmaßnahme

- A1 Anlegen eines Feldgehölzes
- Hinweise auf Kompensationsflächen anderer Projekte

- D1 Multifunktionaler Ausgleich von Beeinträchtigungen des Bodens der 220-kV-Leitung Hallendorf - Walzwerk temporären Freileitung Bereich M 4 bis 7
- D2 Multifunktionaler Ausgleich für den Feldhamster der 220-kV-Leitung Hallendorf - Walzwerk temporären Freileitung Bereich M 4 bis 7
- D3 Nur eine Teilfläche von 475 m² der gesamt dargestellten Fläche von 1000 m² wird für die Kompensation der Gehölzverluste genutzt. Die restliche Fläche wird für die Kompensation von Gehölzverlusten durch die 220-kV-Leitung Hallendorf - Walzwerk temporären Freileitung Bereich M 4 bis 7 (150 m²) und durch die provisorische 220-kV-Leitung UW Hallendorf-UW Bleckenstedt/Süd (87 m²) genutzt.

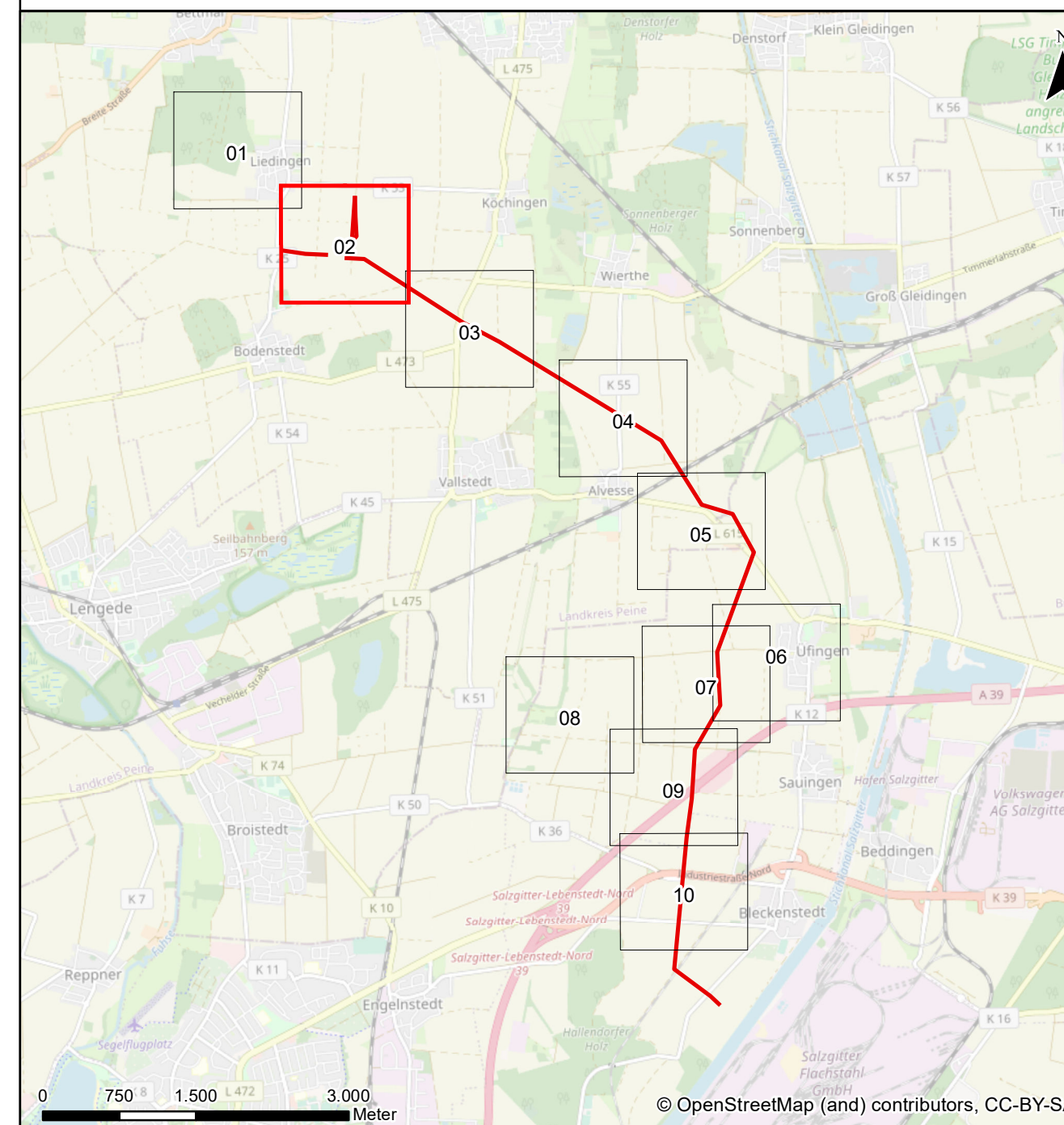
Sonstiges

- Leitungsschse
- Flurstücksgrenzen

Anlage 15.5 | Planart: Landschaftspflegerischer Begleitplan | Blatt 2 von 10

Planinhalt: Maßnahmenlageplan (extern)

Projekt: 380-kV-Leitung Liedingen – Bleckenstedt/Süd (LH-10-3046)



Index	Änderungen bzw. Ergänzungen	Datum	Name
1	Maßnahmenlageplan (extern) mit Verschiebung von Maßnahmenflächen	07.09.2023	
0	Ausgangsverfahren: Antragsfassung	09.12.2022	

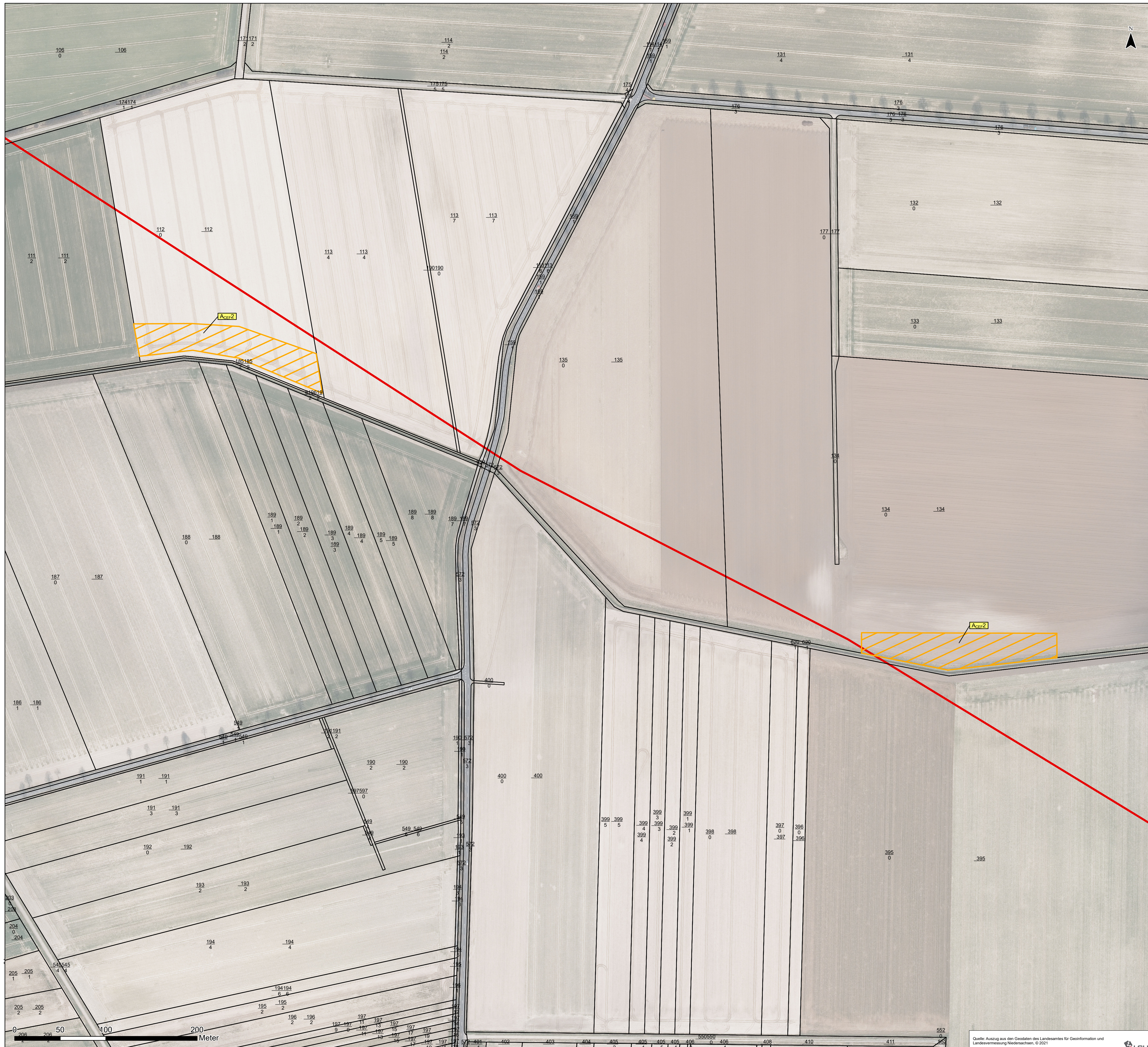
Datum	Name	Höhensystem	-
06/2023	CB	Koordinatensystem	ETRS 1989 UTM Zone 32N
06/2023	MK	Kartengrundlage	-
06/2023	CB	Genehmigung	-
		Maßstab	1:2000
		Blattgröße	84,10 x 59,40 cm

Auftraggeber:

Tennet
Taking power further
Tenne TTSO GmbH
Bernecker Straße 70
95448 Bayreuth

Auftragnehmer:

LaReG Landschaftsplanung
Planungs-
Gemeinschaft GbR
Helmstedter Straße 55A 38126 Braunschweig
Telefon 0531-707156-00 Telefax 0531-707156-15
Internet www.lareg.de E-Mail info@lareg.de



Maßnahmenlageplan

- Kompensationsfläche (Antragsunterlagen)
- Kompensationsflächen, die im Zuge des Deckblattes entfallen
- Kompensationsfläche (Deckblattverfahren)

Kennzeichnung der Maßnahmen

- Maßnahmen-Nr. mit Abkürzung für Art der Maßnahme
- (Kurz-) Bezeichnung der Maßnahme
- Pflanzung ...

Erläuterung Maßnahmentyp

- A Ausgleichsmaßnahme
- CEF Funktionserhaltende Maßnahme (continuous ecological functionality)
- CEF-Maßnahme

- Acer1 Anbringen von Nistkästen für höhlenbrütende, baumbewohnende Arten sowie von Fledermuskästen
- Acer2 Anlegen von temporären Lebensräumen für den Feldhamster
- Acer3 Anlegen von dauerhaften Lebensräumen für die Feldlerche und Ausgleich von Bodenbeeinträchtigungen
- Anlegen von dauerhaften Lebensräumen für den Feldhamster

Ausgleichsmaßnahme

- A1 Anlegen eines Feldgehölzes
- Hinweise auf Kompensationsflächen anderer Projekte
- D1 Multifunktionaler Ausgleich von Beeinträchtigungen des Bodens der 220-kV-Leitung Hallendorf - Walzwerk temporären Freileitung Bereich M 4 bis 7
- D2 Multifunktionaler Ausgleich für den Feldhamster der 220-kV-Leitung Hallendorf - Walzwerk temporären Freileitung Bereich M 4 bis 7
- D3 Nur eine Teilfläche von 475 m² der gesamt dargestellten Fläche von 1000 m² wird für die Kompensation der Gehölzverluste genutzt. Die restliche Fläche wird für die Kompensation von Gehölzverlusten durch die 220-kV-Leitung Hallendorf - Walzwerk temporären Freileitung Bereich M 4 bis 7 (150 m²) und durch die provisorische 220-kV-Leitung UW Hallendorf-UW Bleckenstedt/Süd (87 m²) genutzt.

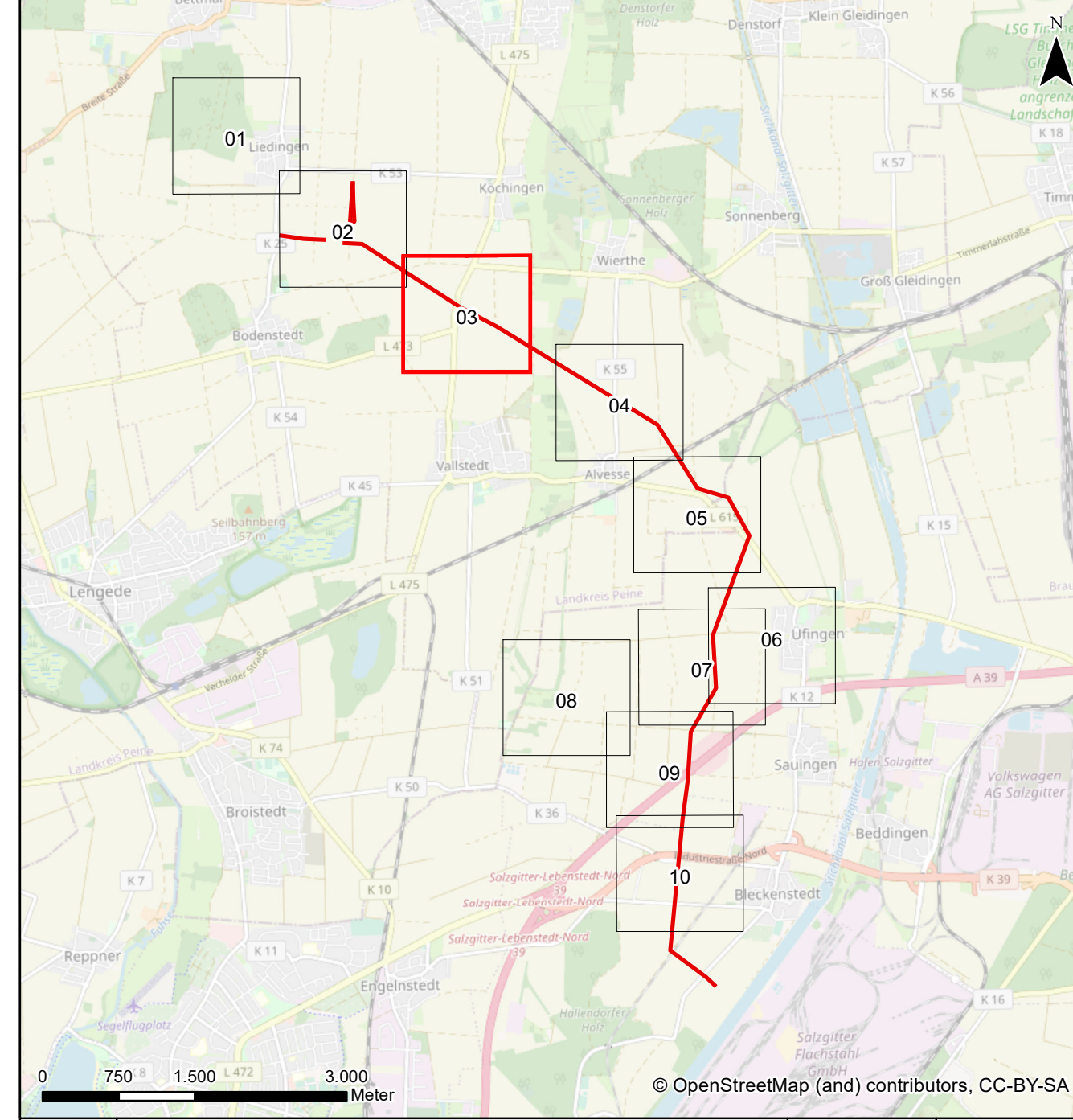
Sonstiges

- Leitungssachse
- Flurstücksgrenzen

Anlage 15.5 | Planart: Landschaftspflegerischer Begleitplan | Blatt 3 von 10

Planinhalt: Maßnahmenlageplan (extern)

Projekt: 380-kV-Leitung Liedingen – Bleckenstedt/Süd (LH-10-3046)



1	Maßnahmenlageplan (extern) mit Verschiebung von Maßnahmenflächen	07.09.2023	
0	Ausgangsverfahren: Antragsfassung	09.12.2022	
Index	Änderungen bzw. Ergänzungen	Datum	Name

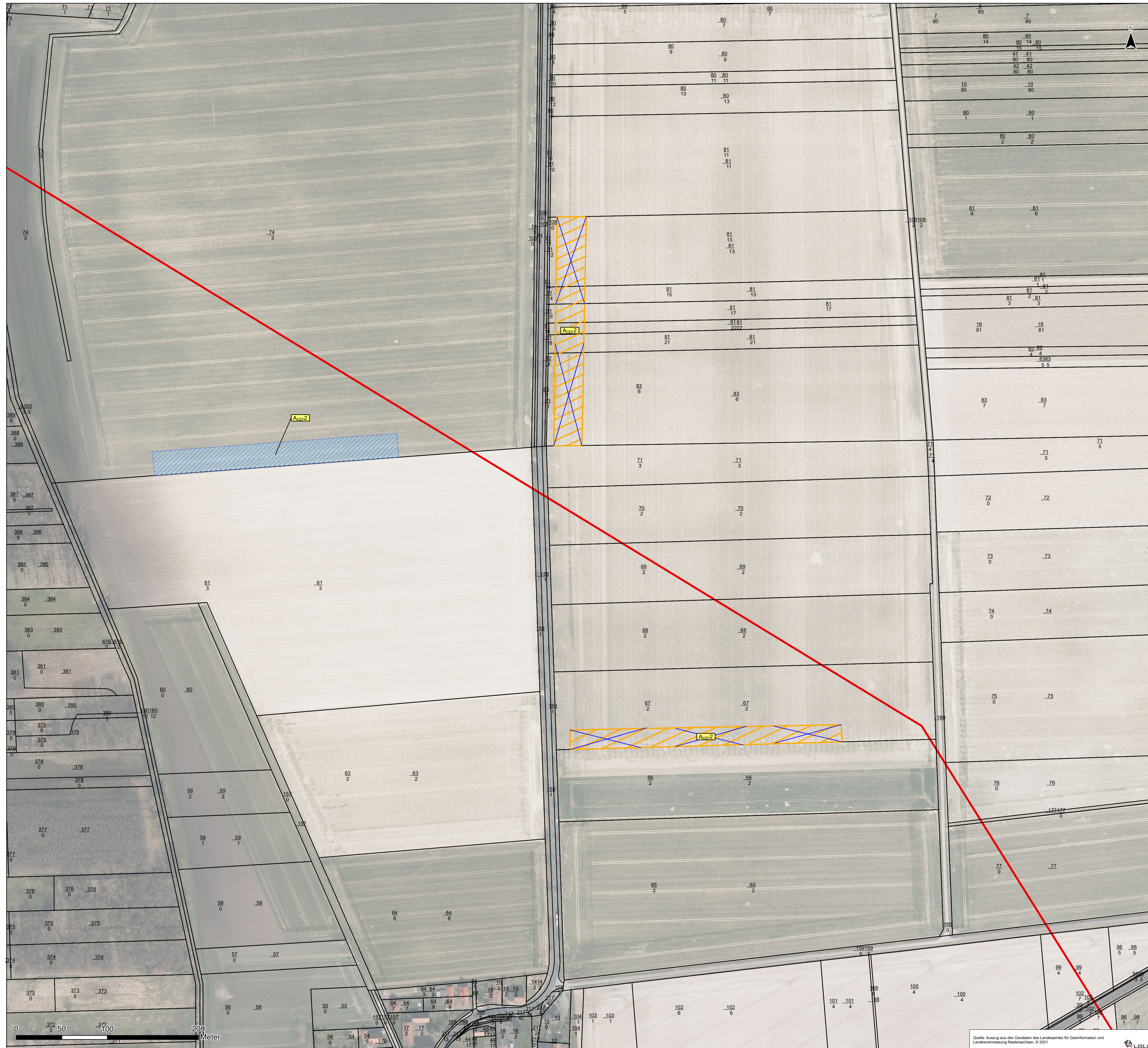
Proj.-Nr.: 1730

Datum	Name	Höhensystem	-
bear.: 06/2023	CB	Koordinatensystem	ETRS 1989 UTM Zone 32N
gez.: 06/2023	MK	Kartengrundlage	-
gepr.: 06/2023	CB	Genehmigung	-
		Maßstab	1:2000
		Blattgröße	84,10 x 59,40 cm

Auftraggeber:
 Tenne T SO GmbH
 Bernecker Straße 70
 95448 Bayreuth

Auftragnehmer:
 Landeshilfsplanung
 Rekultivierung
 Grünplanung
 Planungs-Gemeinschaft GBR
 Helmstedter Straße 55A | 38126 Braunschweig
 Telefon 0531-707156-00 | Telefax 0531-707156-15
 Internet www.lareg.de | E-Mail info@lareg.de

Quelle: Auszug aus den Geodaten des Landesamtes für Geoinformation und Landesvermessung Niedersachsen, © 2021



Maßnahmenlageplan

- Kompensationsfläche (Antragsunterlagen)
- Kompensationsflächen, die im Zuge des Deckblattes entfallen
- Kompensationsfläche (Deckblattverfahren)

Kennzeichnung der Maßnahmen

- Maßnahmen-Nr. mit Abkürzung für Art der Maßnahme
- (Kurz-) Bezeichnung der Maßnahme
- Pflanzung ...

Erläuterung Maßnahmetyp

- A Ausgleichsmaßnahme
- CEF Funktionserhaltende Maßnahme (continuous ecological functionality)

CEF-Maßnahme

- A_{CEf1}** Anbringen von Nistkästen für höhlenbrütende, baumbewohnende Arten sowie von Fledermauskästen
- A_{CEf2}** Anlegen von temporären Lebensräumen für den Feldhamster
- A_{CEf3}** Anlegen von dauerhaften Lebensräumen für die Feldlerche und Ausgleich von Bodenbeeinträchtigungen
- A_{CEf4}** Anlegen von dauerhaften Lebensräumen für den Feldhamster

Ausgleichsmaßnahme

- A1** Anlegen eines Feldgehölzes
- Hinweise auf Kompensationsflächen anderer Projekte

- D1** Multifunktionaler Ausgleich von Beeinträchtigungen des Bodens der 220-kV-Leitung Hallendorf - Walzwerk temporären Freileitung Bereich M 4 bis 7
- D2** Multifunktionaler Ausgleich für den Feldhamster der 220-kV-Leitung Hallendorf - Walzwerk temporären Freileitung Bereich M 4 bis 7
- D3** Nur eine Teilfläche von 475 m² der gesamt dargestellten Fläche von 1000 m² wird für die Kompensation der Gehölzverluste genutzt. Die restliche Fläche wird für die Kompensation von Gehölzverlusten durch die 220-kV-Leitung Hallendorf - Walzwerk temporären Freileitung Bereich M 4 bis 7 (150 m²) und durch die provisorische 220-kV-Leitung UW Hallendorf-UW Bleckenstedt/Süd (87 m²) genutzt.

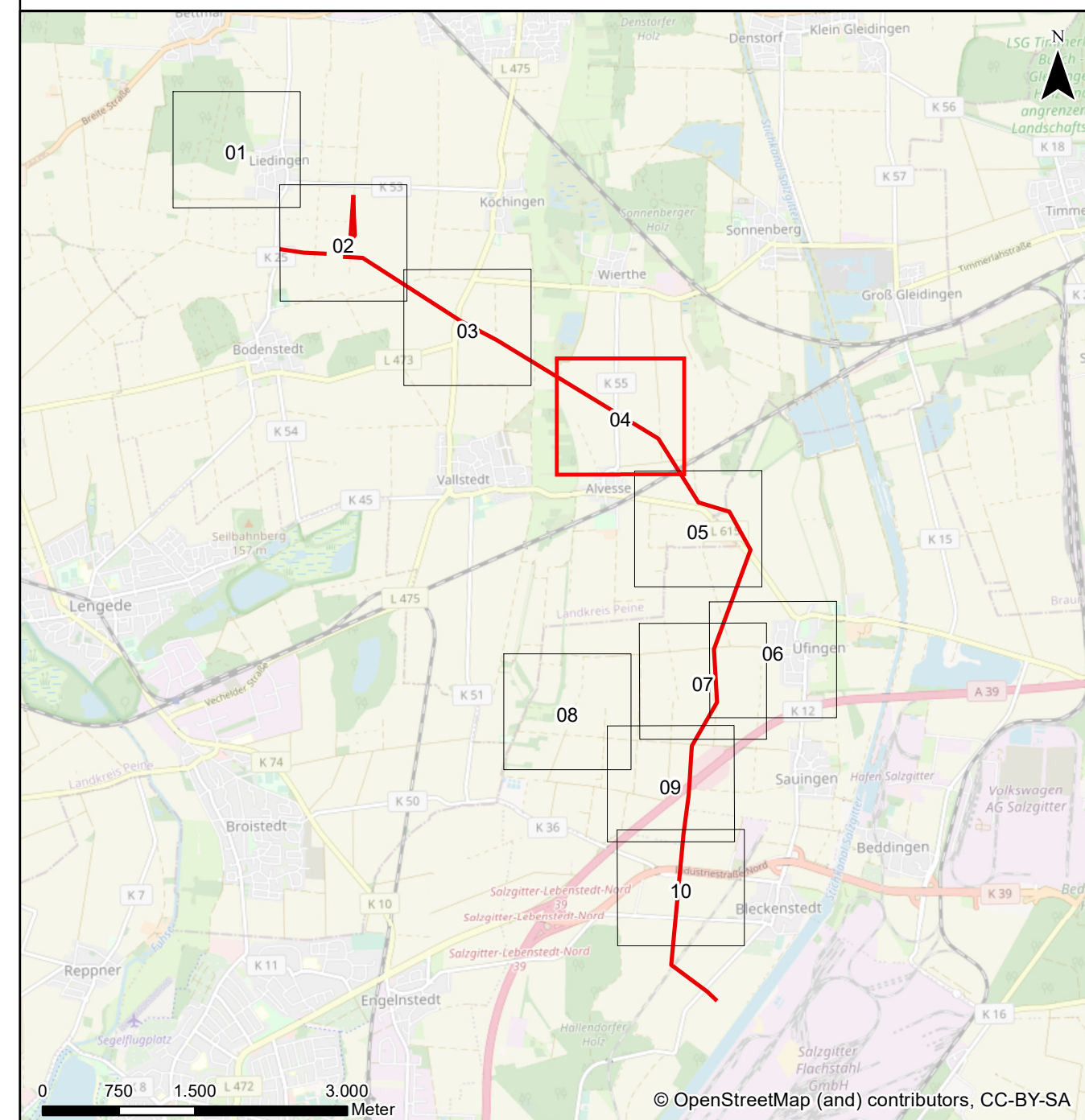
Sonstiges

- Leitungsschse
- Flurstücksgrenzen

Anlage 15.5 | Planart: Landschaftspflegerischer Begleitplan | Blatt 4 von 10

Planinhalt: Maßnahmenlageplan (extern)

Projekt: 380-kV-Leitung Liedingen – Bleckenstedt/Süd (LH-10-3046)



1	Maßnahmenlageplan (extern) mit Verschiebung von Maßnahmenflächen	07.09.2023	
0	Ausgangsverfahren: Antragsfassung	09.12.2022	
Index	Änderungen bzw. Ergänzungen	Datum	Name

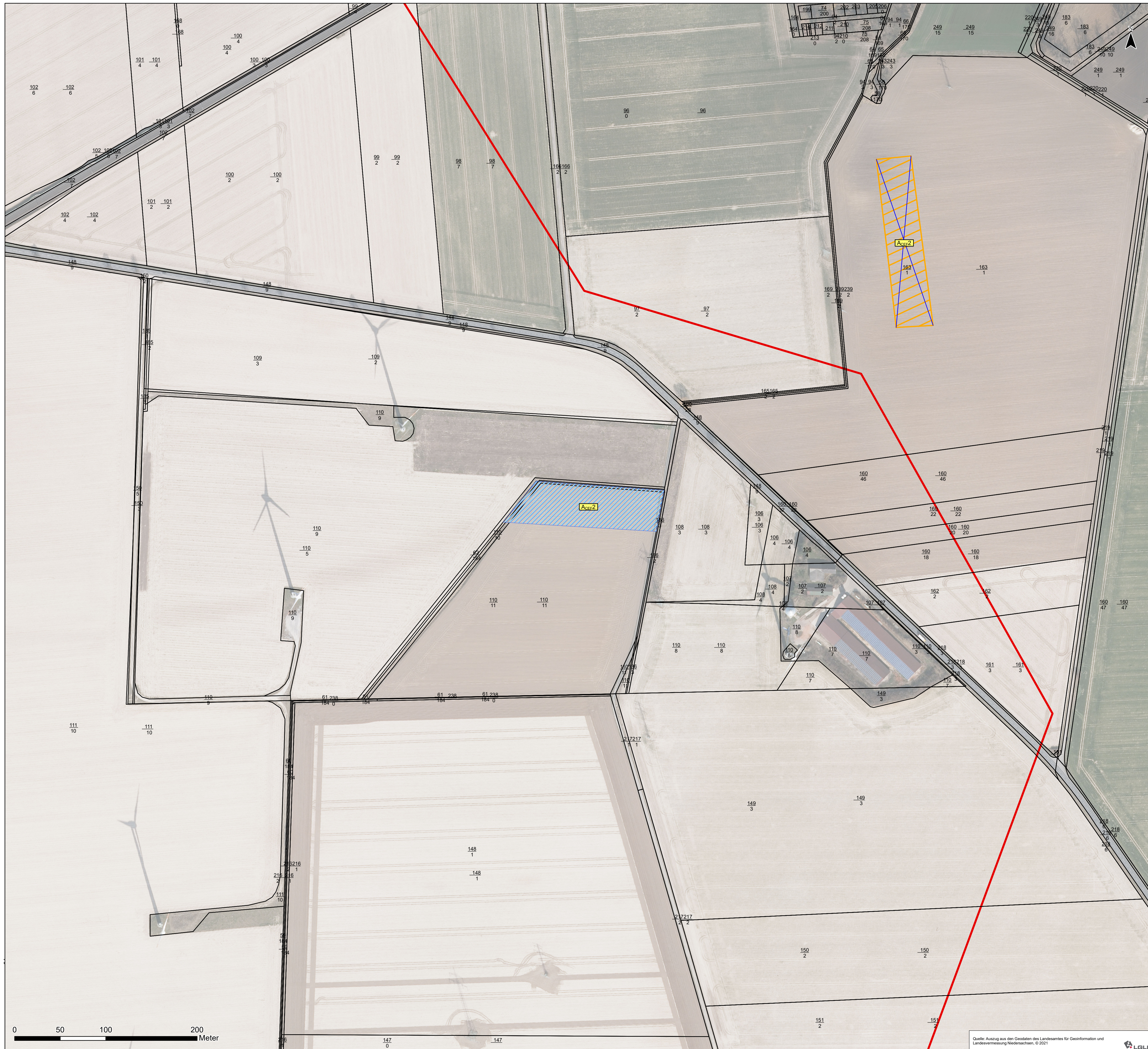
Proj.-Nr.: 1730			
Datum	Name	Höhensystem	-
bear.: 06/2023	CB	Koordinatensystem	ETRS 1989 UTM Zone 32N
gez.: 06/2023	MK	Kartengrundlage	-
gepr.: 06/2023	CB	Genehmigung	-
		Maßstab	1:2000
		Blattgröße	84,10 x 59,40 cm

Auftraggeber:
Tenne T TSO GmbH
 Bernecker Straße 70
 95448 Bayreuth

Auftragnehmer:
LaReG Landschaftsplanung
 Rekultivierung
 Grünplanung
 Helmsfelder Straße 55A 38126 Braunschweig
 Telefon 0531-707156-00 Telefax 0531-707156-15
 Internet www.lareg.de E-Mail info@lareg.de

Quelle: Auszug aus den Geodaten des Landesamtes für Geoinformation und Landesvermessung Niedersachsen, © 2021





Maßnahmenlageplan

- Kompensationsfläche (Antragsunterlagen)
- Kompensationsflächen, die im Zuge des Deckblattes entfallen
- Kompensationsfläche (Deckblattverfahren)

Kennzeichnung der Maßnahmen

- Maßnahmen-Nr. mit Abkürzung für Art der Maßnahme
- (Kurz-) Bezeichnung der Maßnahme
- A3 Pflanzung ...

Erläuterung Maßnahmentyp

- A Ausgleichsmaßnahme
- CEF Funktionserhaltende Maßnahme (continuous ecological functionality)
- CEF-Maßnahme**

- A_{CEf1} Anbringen von Nistkästen für höhlenbrütende, baumbewohnende Arten sowie von Fledermauskästen
- A_{CEf2} Anlegen von temporären Lebensräumen für den Feldhamster
- A_{CEf3} Anlegen von dauerhaften Lebensräumen für die Feldlerche und Ausgleich von Bodenbeeinträchtigungen
- A_{CEf4} Anlegen von dauerhaften Lebensräumen für den Feldhamster**

Ausgleichsmaßnahme

- A1 Anlegen eines Feldgehölzes
- Hinweise auf Kompensationsflächen anderer Projekte

- D1 Multifunktionaler Ausgleich von Beeinträchtigungen des Bodens der 220-kV-Leitung Hallendorf - Walzwerk temporären Freileitung Bereich M 4 bis 7
- D2 Multifunktionaler Ausgleich für den Feldhamster der 220-kV-Leitung Hallendorf - Walzwerk temporären Freileitung Bereich M 4 bis 7
- D3 Nur eine Teilfläche von 475 m² der gesamt dargestellten Fläche von 1000 m² wird für die Kompensation der Gehölzverluste genutzt. Die restliche Fläche wird für die Kompensation von Gehölzverlusten durch die 220-kV-Leitung Hallendorf - Walzwerk temporären Freileitung Bereich M 4 bis 7 (150 m²) und durch die provisorische 220-kV-Leitung UW Hallendorf-UW Bleckenstedt/Süd (87 m²) genutzt.

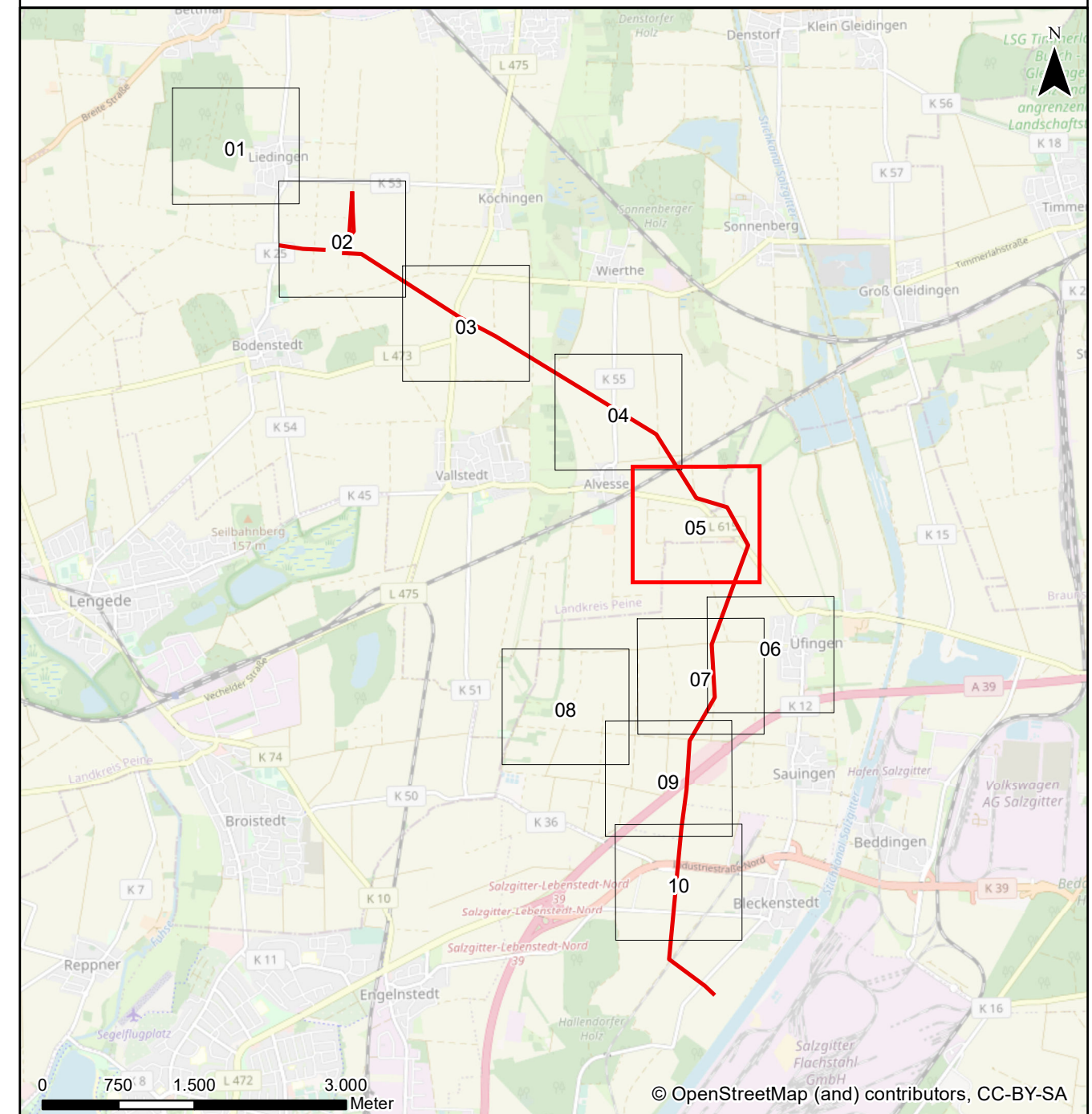
Sonstiges

- Leitungsschse
- Flurstücksgrenzen

Anlage 15.5 | Planart: Landschaftspflegerischer Begleitplan | Blatt 5 von 10

Planinhalt: Maßnahmenlageplan (extern)

Projekt: 380-kV-Leitung Liedingen – Bleckenstedt/Süd (LH-10-3046)



Index	Änderungen bzw. Ergänzungen	Datum	Name
1	Maßnahmenlageplan (extern) mit Verschiebung von Maßnahmenflächen	07.09.2023	
0	Ausgangsverfahren: Antragsfassung	09.12.2022	

Datum	Name	Höhensystem	-
bear.: 06/2023	CB	Koordinatensystem	ETRS 1989 UTM Zone 32N
gez.: 06/2023	MK	Kartengrundlage	-
gepr.: 06/2023	CB	Genehmigung	-
		Maßstab	1:2000
		Blattgröße	84,10 x 59,40 cm

Auftraggeber:

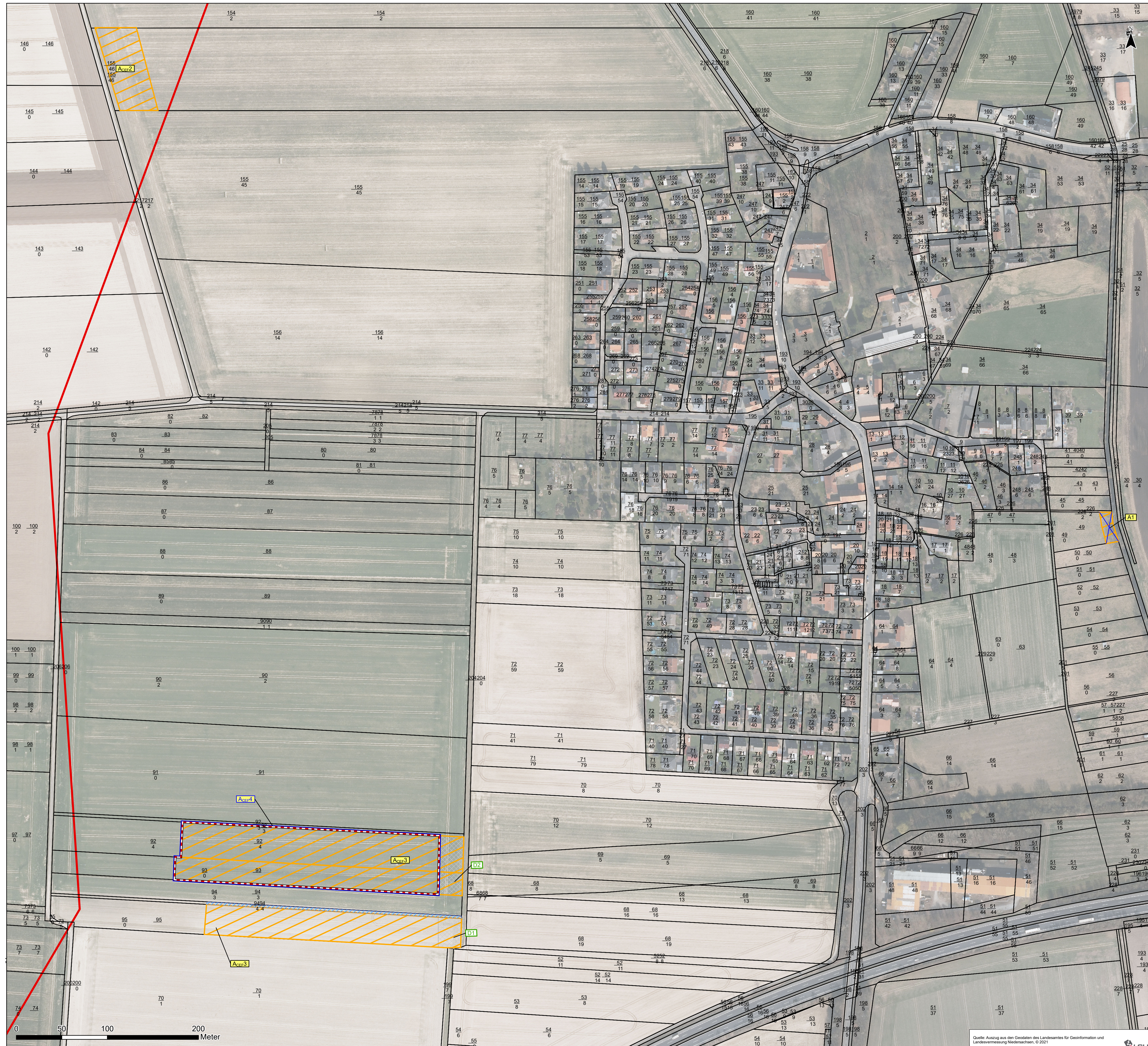


TenneT TSO GmbH
Bernecker Straße 70
95448 Bayreuth

Auftragnehmer:

Planungs-
Gemeinschaft GbR **LaReG** Landschaftsplanung
Rekultivierung
Grünplanung

Helmsfelder Straße 55A 38126 Braunschweig
Telefon 0531-707156-00 Telefax 0531-707156-15
Internet www.lareg.de E-Mail info@lareg.de



Maßnahmenlageplan

- Kompensationsfläche (Antragsunterlagen)
- Kompensationsflächen, die im Zuge des Deckblattes entfallen
- Kompensationsfläche (Deckblattverfahren)

Kenzeichnung der Maßnahmen

- Maßnahmen-Nr. mit Abkürzung für Art der Maßnahme
- (Kurz-) Bezeichnung der Maßnahme
- A3 Pflanzung ...

Erläuterung Maßnahmentyp

- A Ausgleichsmaßnahme
- CEF Funktionserhaltende Maßnahme (continuous ecological functionality)

CEF-Maßnahme

- A_{CEr1} Anbringen von Nistkästen für höhlenbrütende, baumbewohnende Arten sowie von Fledermauskästen
- A_{CEr2} Anlegen von temporären Lebensräumen für den Feldhamster
- A_{CEr3} Anlegen von dauerhaften Lebensräumen für die Feldlerche und Ausgleich von Bodenbeeinträchtigungen
- A_{CEr4} **Anlegen von dauerhaften Lebensräumen für den Feldhamster**

Ausgleichsmaßnahme

- A1 Anlegen eines Feldgehölzes
- Hinweise auf Kompensationsflächen anderer Projekte D1
- D1 Multifunktionaler Ausgleich von Beeinträchtigungen des Bodens der 220-kV-Leitung Hallendorf - Walzwerk temporären Freileitung Bereich M 4 bis 7
- D2 Multifunktionaler Ausgleich für den Feldhamster der 220-kV-Leitung Hallendorf - Walzwerk temporären Freileitung Bereich M 4 bis 7
- D3 Nur eine Teilfläche von 475 m² der gesamt dargestellten Fläche von 1000 m² wird für die Kompensation der Gehölzverluste genutzt. Die restliche Fläche wird für die Kompensation von Gehölzverlusten durch die 220-kV-Leitung Hallendorf - Walzwerk temporären Freileitung Bereich M 4 bis 7 (150 m²) und durch die provisorische 220-kV-Leitung UW Hallendorf-UW Bleckenstedt/Süd (87 m²) genutzt.

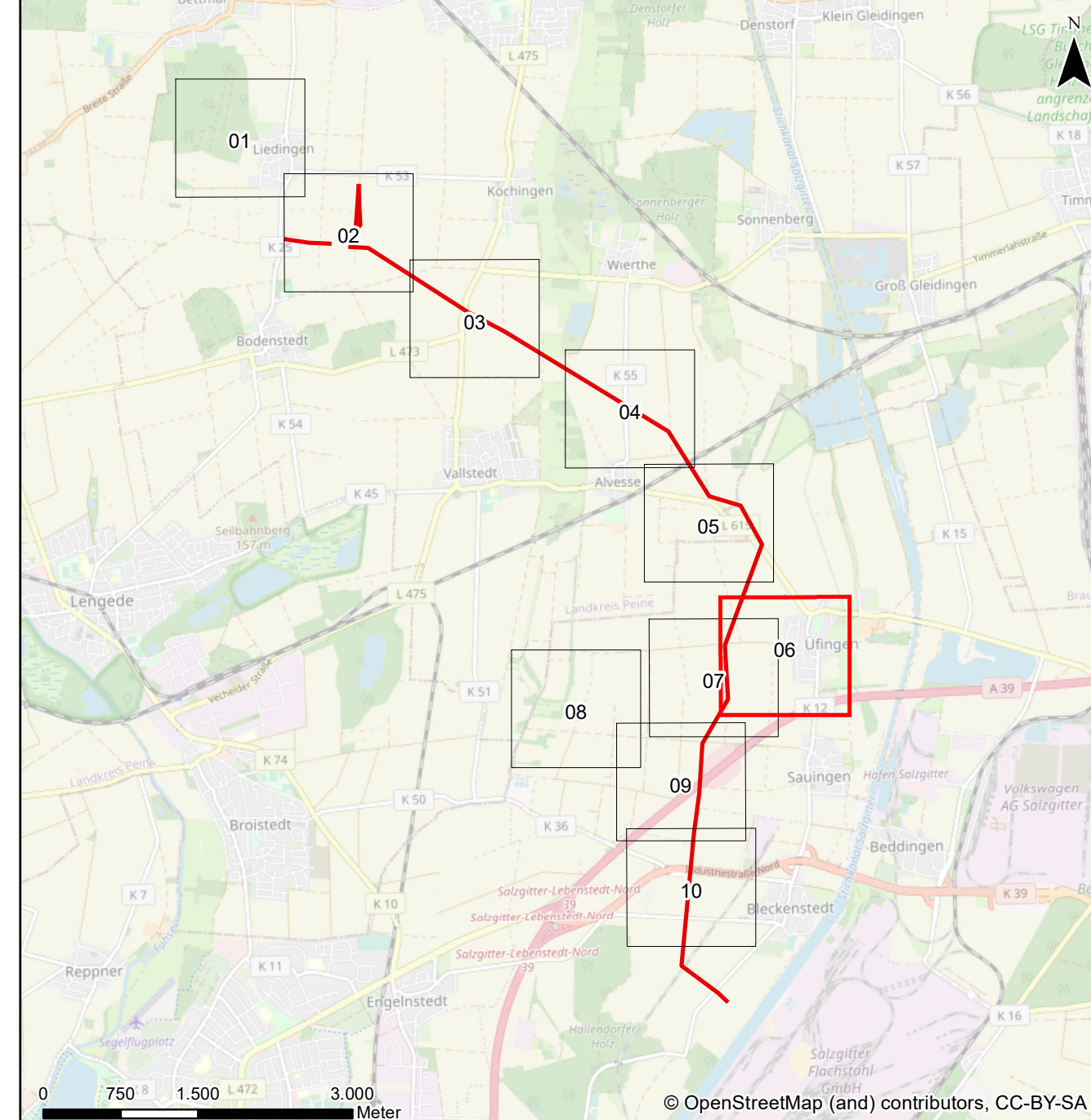
Sonstiges

- Leitungsschse
- Flurstücksgrenzen

Anlage 15.5 Planart: Landschaftspflegerischer Begleitplan Blatt 6 von 10

Planinhalt: Maßnahmenlageplan (extern)

Projekt: 380-kV-Leitung Liedingen – Bleckenstedt/Süd (LH-10-3046)



Index	Änderungen bzw. Ergänzungen	Datum	Name
1	Maßnahmenlageplan (extern) mit Verschiebung von Maßnahmenflächen	07.09.2023	
0	Ausgangsverfahren: Antragsfassung	09.12.2022	

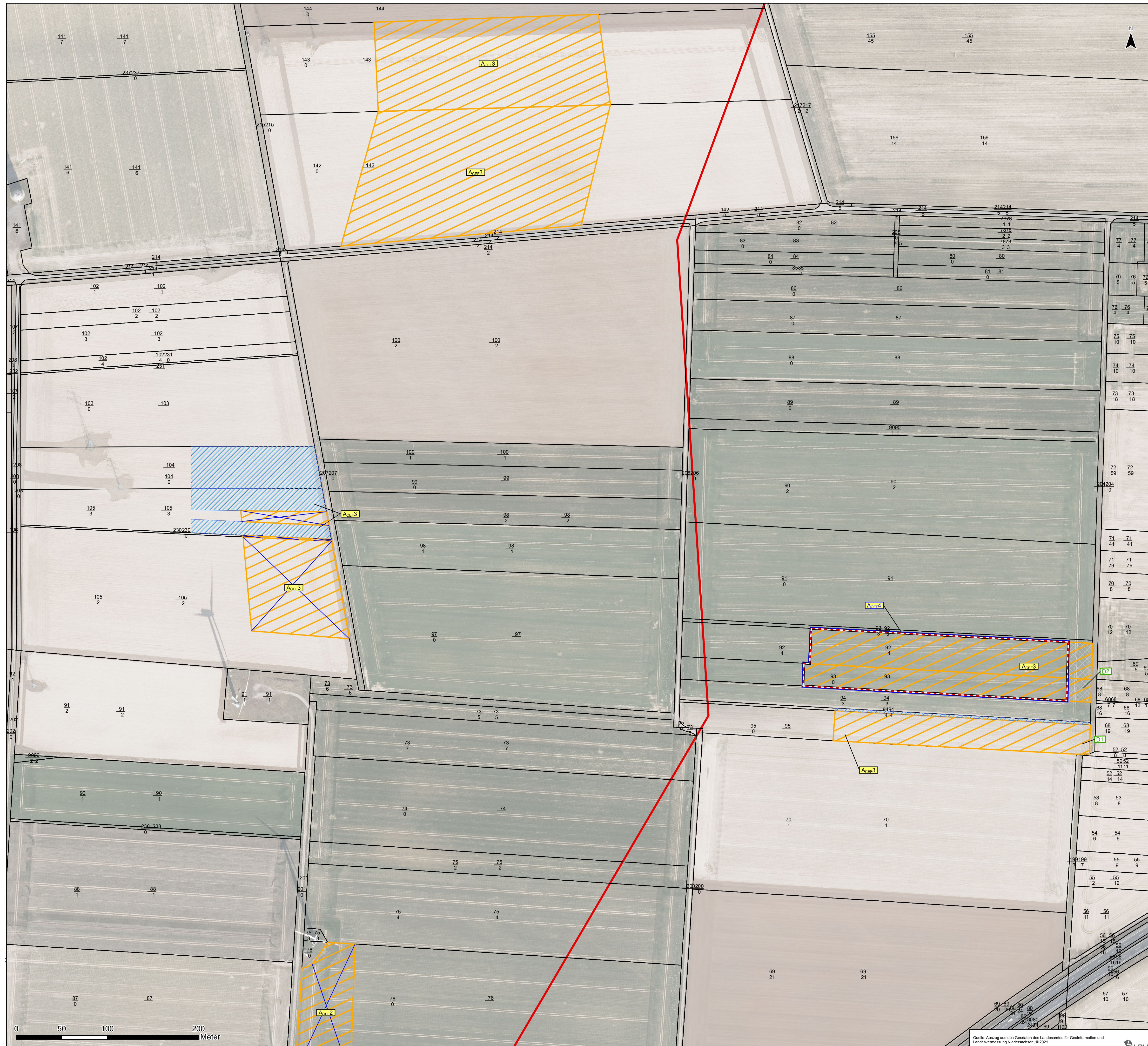
Proj.-Nr.: 1730			
Datum	Name	Höhensystem	-
bear.: 06/2023	CB	Koordinatensystem	ETRS 1989 UTM Zone 32N
gez.: 06/2023	MK	Kartengrundlage	-
gepr.: 06/2023	CB	Genehmigung	-
		Maßstab	1:2000
		Blattgröße	84,10 x 59,40 cm

Auftraggeber:
 TenneT TSO GmbH
 Bernecker Straße 70
 95448 Bayreuth

Auftragnehmer:
 Planungs-Gemeinschaft GbR **LaReG** Landschaftsplanung
 Rekultivierung Grünplanung
 Helmstedter Straße 55A 38126 Braunschweig
 Telefon 0531-707156-00 Telefax 0531-707156-15
 Internet www.lareg.de E-Mail info@lareg.de

Quelle: Auszug aus den Geodaten des Landesamtes für Geoinformation und Landesvermessung Niedersachsen, © 2021





Maßnahmenlageplan

- Kompensationsfläche (Antragsunterlagen)
- Kompensationsflächen, die im Zuge des Deckblattes entfallen
- Kompensationsfläche (Deckblattverfahren)

Kennzeichnung der Maßnahmen

- Maßnahmen-Nr. mit Abkürzung für Art der Maßnahme
- (Kurz-) Bezeichnung der Maßnahme
- Pflanzung ...

Erläuterung Maßnahmetyp

- A Ausgleichsmaßnahme
- CEF Funktionserhaltende Maßnahme (continuous ecological functionality)
- CEF-Maßnahme

- ACer1 Anbringen von Nistkästen für höhlenbrütende, baumbewohnende Arten sowie von Fledermauskästen
- ACer2 Anlegen von temporären Lebensräumen für den Feldhamster
- ACer3 Anlegen von dauerhaften Lebensräumen für die Feldlerche und Ausgleich von Bodenbeeinträchtigungen
- ACer4 **Anlegen von dauerhaften Lebensräumen für den Feldhamster**

Ausgleichsmaßnahme

- A1 Anlegen eines Feldgehölzes
- Hinweise auf Kompensationsflächen anderer Projekte

- D1 Multifunktionaler Ausgleich von Beeinträchtigungen des Bodens der 220-kV-Leitung Hallendorf - Walzwerk temporären Freileitung Bereich M 4 bis 7
- D2 Multifunktionaler Ausgleich für den Feldhamster der 220-kV-Leitung Hallendorf - Walzwerk temporären Freileitung Bereich M 4 bis 7
- D3 Nur eine Teilfläche von 475 m² der gesamt dargestellten Fläche von 1000 m² wird für die Kompensation der Gehölzverluste genutzt. Die restliche Fläche wird für die Kompensation von Gehölzverlusten durch die 220-kV-Leitung Hallendorf - Walzwerk temporären Freileitung Bereich M 4 bis 7 (150 m²) und durch die provisorische 220-kV-Leitung UW Hallendorf-UW Bleckenstedt/Süd (87 m²) genutzt.

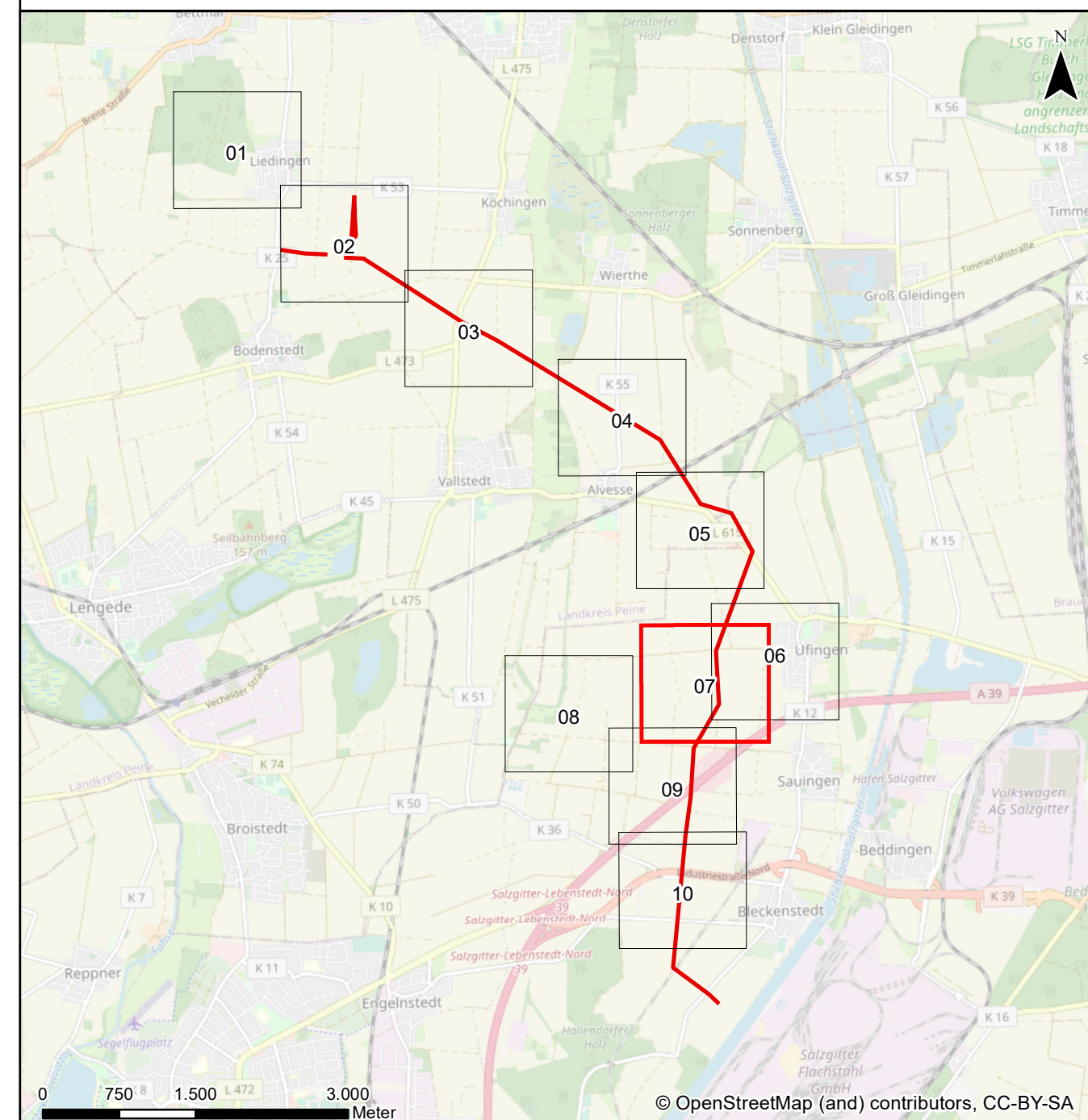
Sonstiges

- Leitungsschse
- Flurstücksgrenzen

Anlage 15.5 Planart: Landschaftspflegerischer Begleitplan Blatt 7 von 10

Planinhalt: Maßnahmenlageplan (extern)

Projekt: 380-kV-Leitung Liedingen – Bleckenstedt/Süd (LH-10-3046)

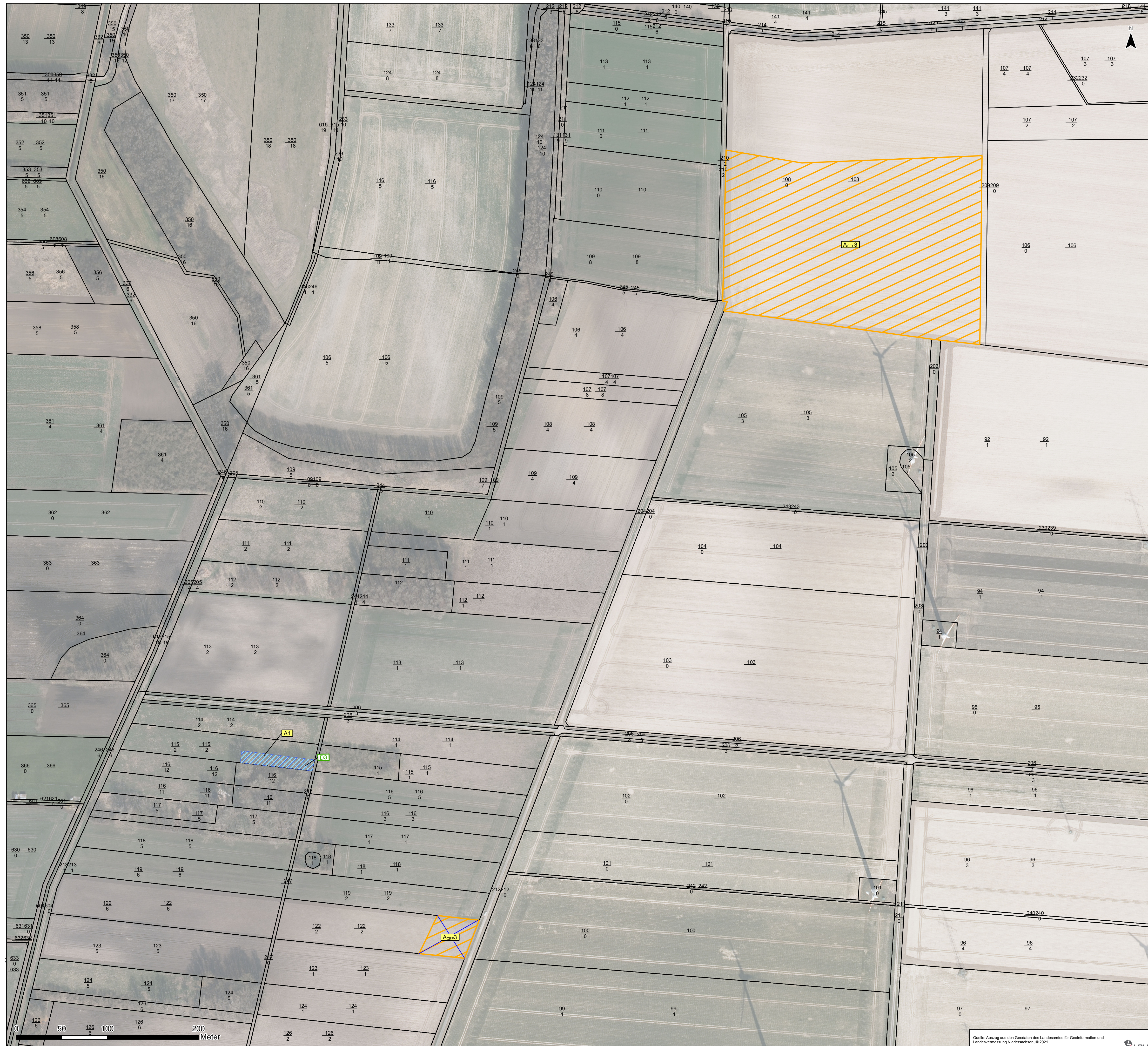


1	Maßnahmenlageplan (extern) mit Verschiebung von Maßnahmenflächen	07.09.2023	
0	Ausgangsverfahren: Antragsfassung	09.12.2022	
Index	Änderungen bzw. Ergänzungen	Datum	Name
Proj.-Nr.: 1730			
Datum	Name	Höhensystem	-
bear.: 06/2023	CB	Koordinatensystem	ETRS 1989 UTM Zone 32N
gez.: 06/2023	MK	Kartengrundlage	-
gepr.: 06/2023	CB	Genehmigung	-
		Maßstab	1:2000
		Blattgröße	84,10 x 59,40 cm

Auftraggeber:
 TenneT TSO GmbH
 Bernecker Straße 70
 95448 Bayreuth

Auftragnehmer:
 Landeshilfsplanung
 Rekultivierung
 Grünplanung
 Planungs-Gemeinschaft GbR
 Helmstedter Straße 55A 38126 Braunschweig
 Telefon 0531-707156-00 Telefax 0531-707156-15
 Internet www.lareg.de E-Mail info@lareg.de

Quelle: Auszug aus den Geodaten des Landesamtes für Geoinformation und Landesvermessung Niedersachsen, © 2021



Maßnahmenlageplan

- Kompensationsfläche (Antragsunterlagen)
- Kompensationsflächen, die im Zuge des Deckblattes entfallen
- Kompensationsfläche (Deckblattverfahren)

Kennzeichnung der Maßnahmen

- Maßnahmen-Nr. mit Abkürzung für Art der Maßnahme
- (Kurz-) Bezeichnung der Maßnahme
- Pflanzung ...

Erläuterung Maßnahmetyp

- A Ausgleichsmaßnahme
- CEF Funktionserhaltende Maßnahme (continuous ecological functionality)
- CEF-Maßnahme**

- Acer1** Anbringen von Nistkästen für höhlenbrütende, baumbewohnende Arten sowie von Fledermauskästen
- Acer2** Anlegen von temporären Lebensräumen für den Feldhamster
- Acer3** Anlegen von dauerhaften Lebensräumen für die Feldlerche und Ausgleich von Bodenbeeinträchtigungen
- Acer4** **Anlegen von dauerhaften Lebensräumen für den Feldhamster**

Ausgleichsmaßnahme

- A1** Anlegen eines Feldgehölzes
- Hinweise auf Kompensationsflächen anderer Projekte
- D1** Multifunktionaler Ausgleich von Beeinträchtigungen des Bodens der 220-kV-Leitung Hallendorf - Walzwerk temporären Freilichtbereich M 4 bis 7
- D2** Multifunktionaler Ausgleich für den Feldhamster der 220-kV-Leitung Hallendorf - Walzwerk temporären Freilichtbereich M 4 bis 7
- D3** Nur eine Teilfläche von 475 m² der gesamt dargestellten Fläche von 1000 m² wird für die Kompensation der Gehölzverluste genutzt. Die restliche Fläche wird für die Kompensation von Gehölzverlusten durch die 220-kV-Leitung Hallendorf - Walzwerk temporären Freilichtbereich M 4 bis 7 (150 m²) und durch die provisorische 220-kV-Leitung UW Hallendorf-UW Bleckenstedt/Süd (87 m²) genutzt.

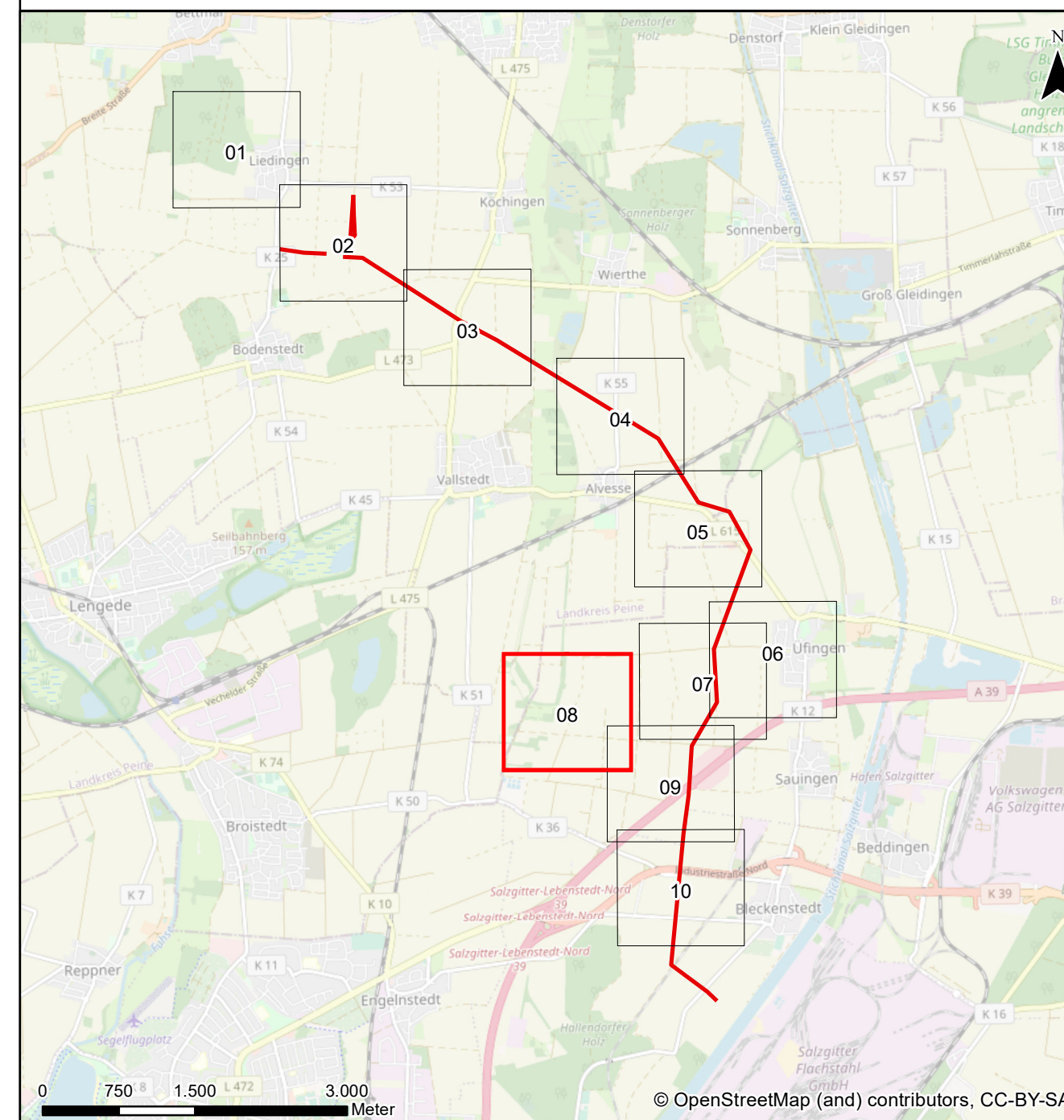
Sonstiges

- Leitungsschse
- Flurstücksgrenzen

Anlage 15.5 Planart: Landschaftspflegerischer Begleitplan Blatt 8 von 10

Planinhalt:
Maßnahmenlageplan (extern)

Projekt: 380-kV-Leitung Liedingen – Bleckenstedt/Süd (LH-10-3046)

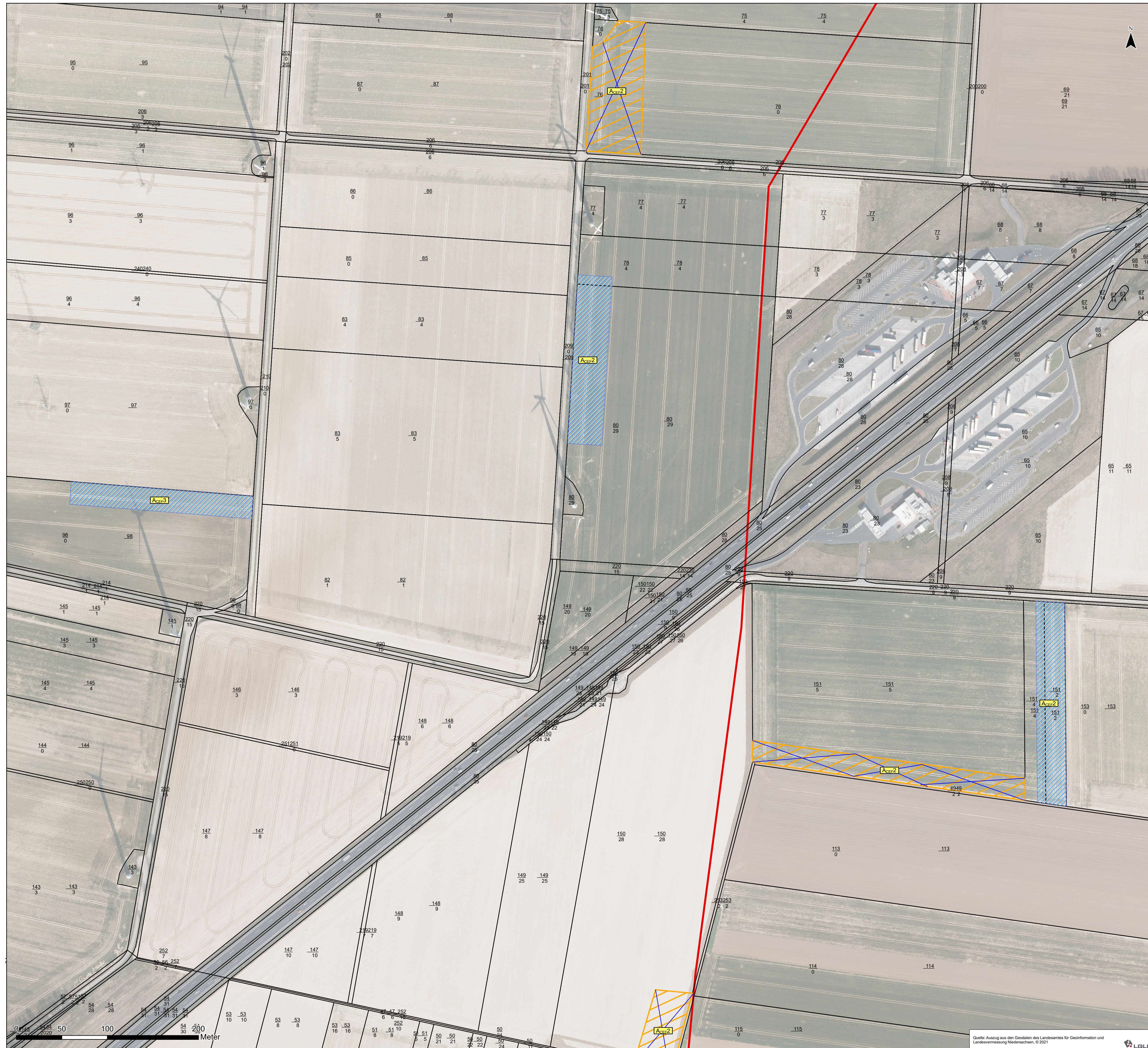


1	Maßnahmenlageplan (extern) mit Verschiebung von Maßnahmenflächen	07.09.2023	
0	Ausgangsverfahren: Antragsfassung	09.12.2022	
Index	Änderungen bzw. Ergänzungen	Datum	Name

Proj.-Nr.: 1730			
	Datum	Name	Höhensystem
bear.:	06/2023	CB	Koordinatensystem
gez.:	06/2023	MK	Kartengrundlage
gepr.:	06/2023	CB	Genehmigung
			Maßstab
			Blattgröße
			84,10 x 59,40 cm

<p>Auftraggeber:</p> <p>Tenne T SO GmbH Bernecker Straße 70 95448 Bayreuth</p>	<p>Auftragnehmer:</p> <p>Planungs- Gemeinschaft GbR LaReG Landschaftsplanung Rekultivierung Grünplanung</p> <p>Helmsfelder Straße 55A 38126 Braunschweig Telefon 0531-707156-00 Telefax 0531-707156-15 Internet www.lareg.de E-Mail info@lareg.de</p>
---	--

Quelle: Auszug aus den Geodaten des Landesamtes für Geoinformation und Landesvermessung Niedersachsen, © 2021



Maßnahmenlageplan

- Kompensationsfläche (Antragsunterlagen)
- Kompensationsflächen, die im Zuge des Deckblattes entfallen
- Kompensationsfläche (Deckblattverfahren)

Kennzeichnung der Maßnahmen

- Maßnahmen-Nr. mit Abkürzung für Art der Maßnahme
- (Kurz-) Bezeichnung der Maßnahme
- Acep1 Pflanzung ...

Erläuterung Maßnahmetyp

- A Ausgleichsmaßnahme
- CEF Funktionserhaltende Maßnahme (continuous ecological functionality)
- CEF-Maßnahme**

- Acep1 Anbringen von Nistkästen für höhlenbrütende, baumbewohnende Arten sowie von Fledermuskästen
- Acep2 Anlegen von temporären Lebensräumen für den Feldhamster
- Acep3 Anlegen von dauerhaften Lebensräumen für die Feldlerche und Ausgleich von Bodenbeeinträchtigungen
- Acep4 Anlegen von dauerhaften Lebensräumen für den Feldhamster**

Ausgleichsmaßnahme

- A1 Anlegen eines Feldgehölzes
- Hinweise auf Kompensationsflächen anderer Projekte

- D1 Multifunktionaler Ausgleich von Beeinträchtigungen des Bodens der 220-kV-Leitung Hallendorf - Walzwerk temporären Freileitung Bereich M 4 bis 7
- D2 Multifunktionaler Ausgleich für den Feldhamster der 220-kV-Leitung Hallendorf - Walzwerk temporären Freileitung Bereich M 4 bis 7
- D3 Nur eine Teilfläche von 475 m² der gesamt dargestellten Fläche von 1000 m² wird für die Kompensation der Gehölzverluste genutzt. Die restliche Fläche wird für die Kompensation von Gehölzverlusten durch die 220-kV-Leitung Hallendorf - Walzwerk temporären Freileitung Bereich M 4 bis 7 (150 m²) und durch die provisorische 220-kV-Leitung UW Hallendorf - UW Bleckenstedt/Süd (87 m²) genutzt.

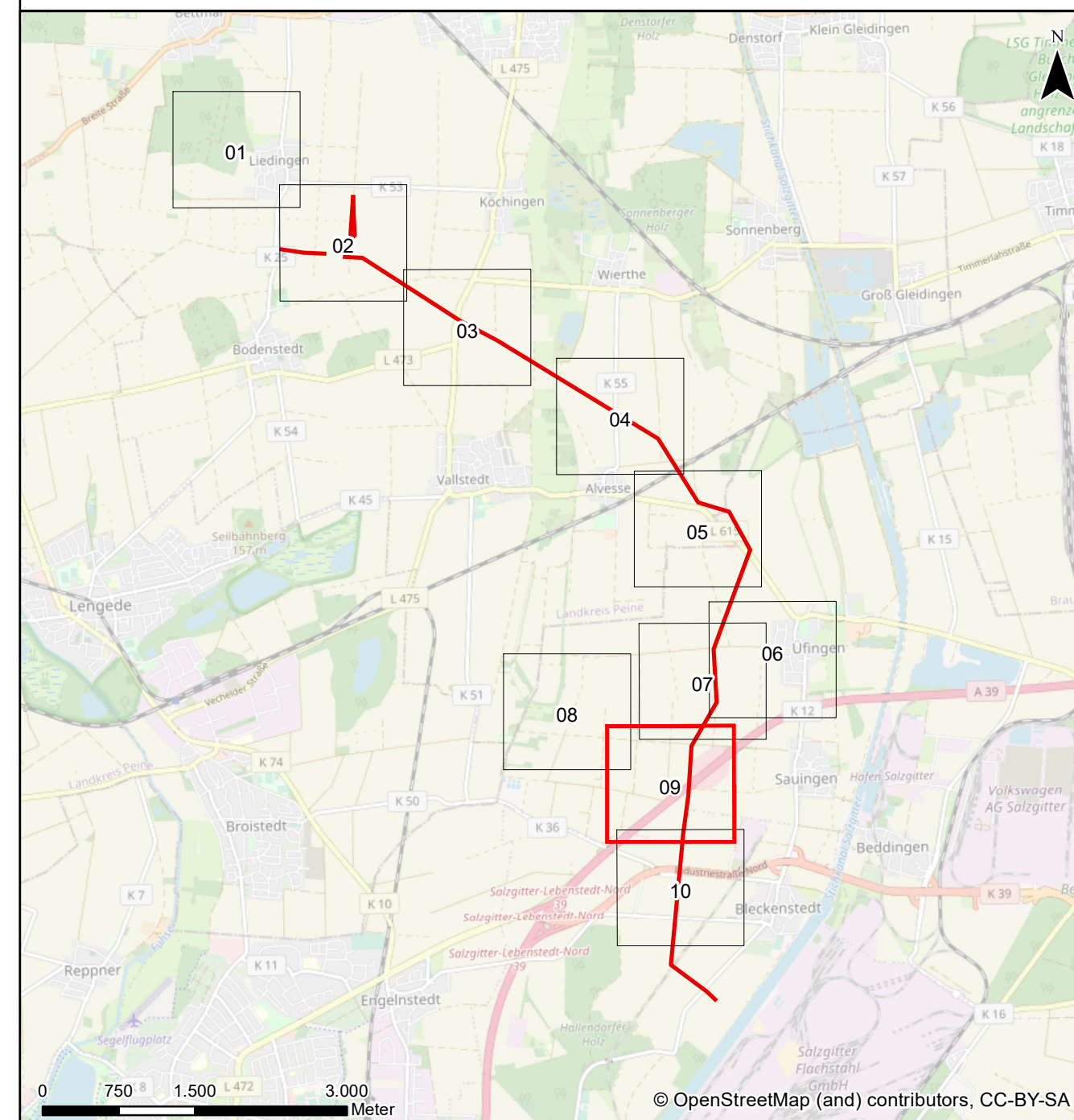
Sonstiges

- Leitungsschse
- Flurstücksgrenzen

Anlage 15.5 | Planart: Landschaftspflegerischer Begleitplan | Blatt 9 von 10

Planinhalt: Maßnahmenlageplan (extern)

Projekt: 380-kV-Leitung Liedingen – Bleckenstedt/Süd (LH-10-3046)



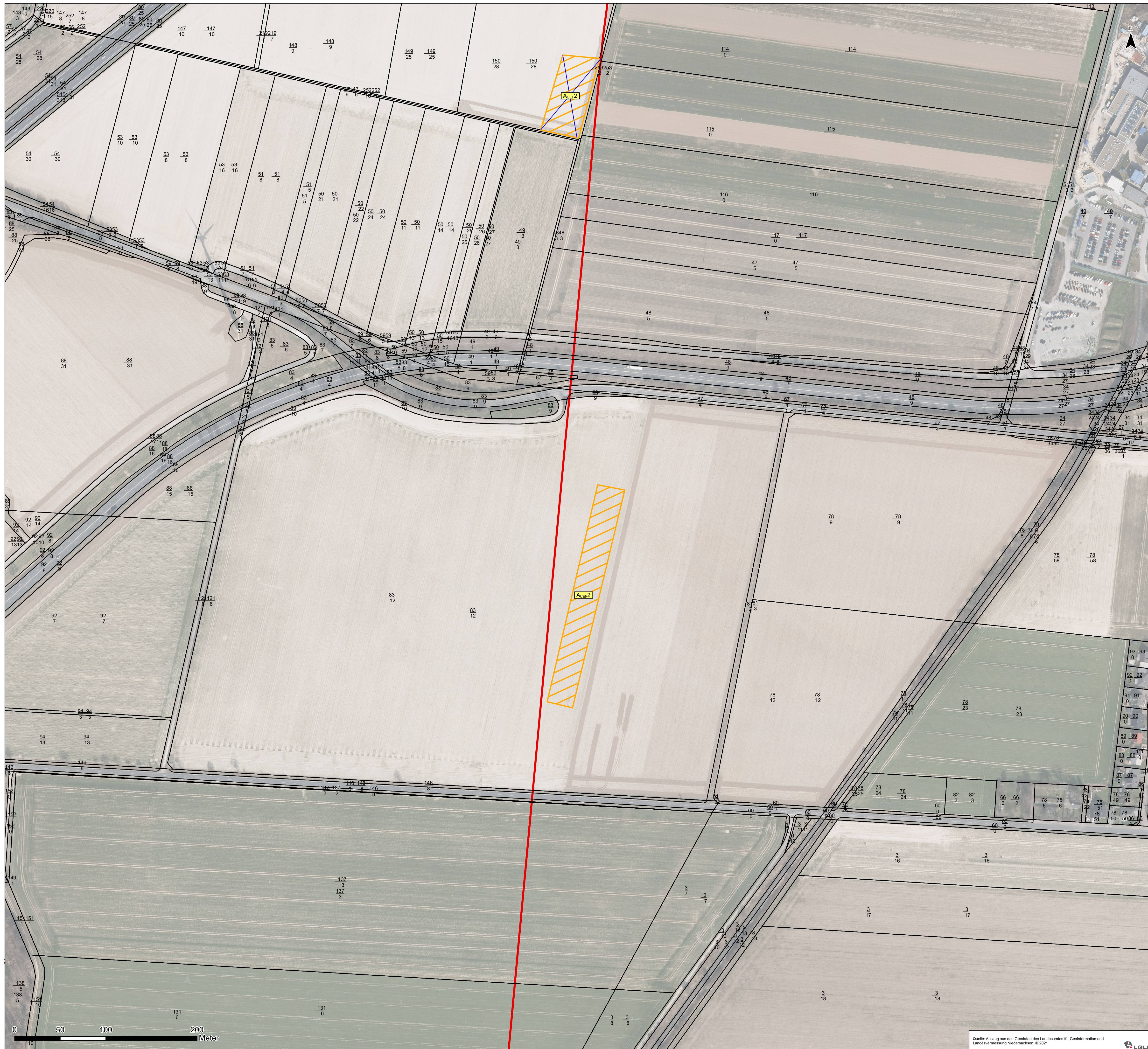
1	Maßnahmenlageplan (extern) mit Verschiebung von Maßnahmenflächen	07.09.2023	
0	Ausgangsverfahren: Antragsfassung	09.12.2022	
Index	Änderungen bzw. Ergänzungen	Datum	Name

Proj.-Nr.: 1730			
Datum	Name	Höhensystem	-
bear.: 06/2023	CB	Koordinatensystem	ETRS 1989 UTM Zone 32N
gez.: 06/2023	MK	Kartengrundlage	-
gepr.: 06/2023	CB	Genehmigung	-
		Maßstab	1:2000
		Blattgröße	84,10 x 59,40 cm

Auftraggeber:
 TenneT TSO GmbH
 Bernecker Straße 70
 95448 Bayreuth

Auftragnehmer:
 Planungs-Gemeinschaft GbR **LaReG** Landschaftsplanung
 Rekultivierung
 Helmstedter Straße 55A 38126 Braunschweig
 Telefon 0531-707156-00 Telefax 0531-707156-15
 Internet www.lareg.de E-Mail info@lareg.de

Quelle: Auszug aus den Geodaten des Landesamtes für Geoinformation und Landesvermessung Niedersachsen, © 2021



Maßnahmenlageplan

- Kompensationsfläche (Antragsunterlagen)
- Kompensationsflächen, die im Zuge des Deckblattes entfallen
- Kompensationsfläche (Deckblattverfahren)

Kennzeichnung der Maßnahmen

- Maßnahmen-Nr. mit Abkürzung für Art der Maßnahme
- (Kurz-) Bezeichnung der Maßnahme
- Pflanzung ...

Erläuterung Maßnahmetyp

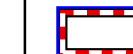
- A Ausgleichsmaßnahme
- CEF Funktionserhaltende Maßnahme (continuous ecological functionality)
- CEF-Maßnahme

Acomp1 Anbringen von Nistkästen für höhlenbrütende, baumbewohnende Arten sowie von Fledermuskästen

Acomp2 Anlegen von temporären Lebensräumen für den Feldhamster

Acomp3 Anlegen von dauerhaften Lebensräumen für die Feldlerche und Ausgleich von Bodenbeeinträchtigungen

Acomp4 Anlegen von dauerhaften Lebensräumen für den Feldhamster



Ausgleichsmaßnahme

- A1 Anlegen eines Feldgehölzes
- Hinweise auf Kompensationsflächen anderer Projekte

D1 Multifunktionaler Ausgleich von Beeinträchtigungen des Bodens der 220-kV-Leitung Hallendorf - Walzwerk temporären Freileitung Bereich M 4 bis 7

D2 Multifunktionaler Ausgleich für den Feldhamster der 220-kV-Leitung Hallendorf - Walzwerk temporären Freileitung Bereich M 4 bis 7

D3 Nur eine Teilfläche von 475 m² der gesamt dargestellten Fläche von 1000 m² wird für die Kompensation der Gehölzverluste genutzt. Die restliche Fläche wird für die Kompensation von Gehölzverlusten durch die 220-kV-Leitung Hallendorf - Walzwerk temporären Freileitung Bereich M 4 bis 7 (150 m²) und durch die provisorische 220-kV-Leitung UW Hallendorf-UW Bleckenstedt/Süd (87 m²) genutzt.

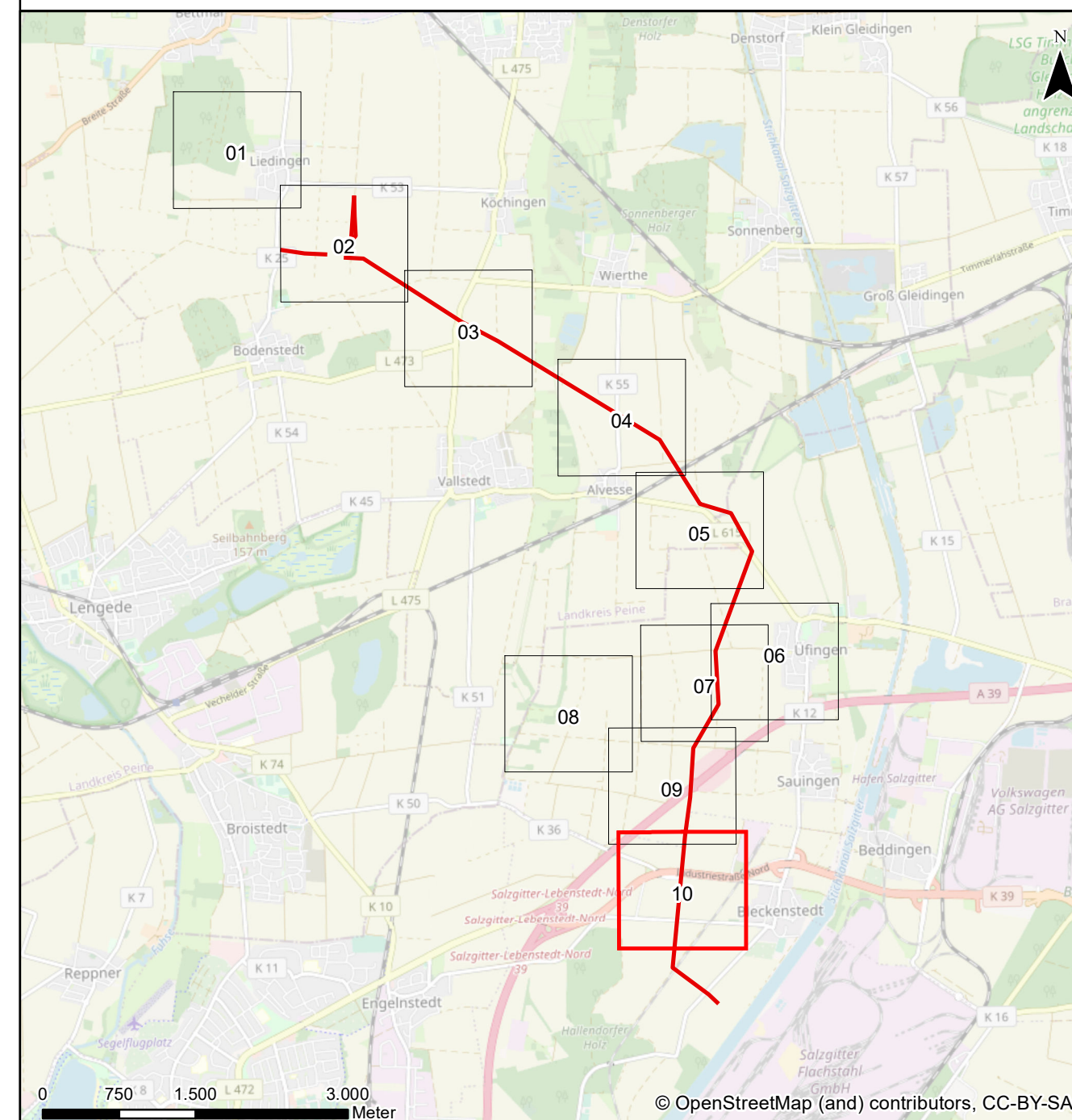
Sonstiges

- Leitungsschse
- Flurstücksgrenzen

Anlage 15.5 Planart: Landschaftspflegerischer Begleitplan Blatt 10 von 10

Planinhalt: Maßnahmenlageplan (extern)

Projekt: 380-kV-Leitung Liedingen – Bleckenstedt/Süd (LH-10-3046)



1	Maßnahmenlageplan (extern) mit Verschiebung von Maßnahmenflächen	07.09.2023
0	Ausgangsverfahren: Antragsfassung	09.12.2022
Index	Änderungen bzw. Ergänzungen	Datum Name

Proj.-Nr.: 1730			
Datum	Name	Höhensystem	-
bear.: 06/2023	CB	Koordinatensystem	ETRS 1989 UTM Zone 32N
gez.: 06/2023	MK	Kartengrundlage	-
gepr.: 06/2023	CB	Genehmigung	-
		Maßstab	1:2000
		Blattgröße	84,10 x 59,40 cm

Auftraggeber:
 TenneT TSO GmbH
 Bernecker Straße 70
 95448 Bayreuth

Auftragnehmer:
 Planungs-Gesellschaft GbR **LaReG** Landschaftsplanung
 Rekultivierung
 Gröppelplanung
 Helmstedter Straße 55A 38126 Braunschweig
 Telefon 0531-707156-00 Telefax 0531-707156-15
 Internet www.lareg.de E-Mail info@lareg.de

Quelle: Auszug aus den Geodaten des Landesamtes für Geoinformation und Landesvermessung Niedersachsen, © 2021