



Maßnahmenlageplan

- Kompensationsfläche (Antragsunterlagen)
- Kompensationsflächen, die im Zuge des Deckblattes entfallen
- Kompensationsfläche (Deckblattverfahren)

Kenzeichnung der Maßnahmen

- Maßnahmen-Nr. mit Abkürzung für Art der Maßnahme
- (Kurz-) Bezeichnung der Maßnahme
- A3 Pflanzung ...

Erläuterung Maßnahmetyp

- A Ausgleichsmaßnahme
- CEF Funktionserhaltende Maßnahme (continuous ecological functionality)
- CEF-Maßnahme**
- A_1.1 Anbringen von Nistkästen für höhlenbrütende, baumbewohnende Arten sowie von Fledermauskästen
- A_1.2 Anlegen von temporären Lebensräumen für den Feldhamster
- A_1.3 Anlegen von dauerhaften Lebensräumen für die Feldlerche und Ausgleich von Bodenbeeinträchtigungen
- A_1.4 Anlegen von dauerhaften Lebensräumen für den Feldhamster**
- Ausgleichsmaßnahme**
- A1 Anlegen eines Feldgehölzes
- Hinweis auf Kompensationsflächen anderer Projekte **D1**
- D1 Multifunktionaler Ausgleich von Beeinträchtigungen des Bodens der 220-kV-Leitung Hallendorf - Walzwerk temporären Freileitung Bereich M 4 bis 7
- D2 Multifunktionaler Ausgleich für den Feldhamster der 220-kV-Leitung Hallendorf - Walzwerk temporären Freileitung Bereich M 4 bis 7
- D3 Nur eine Teilfläche von 475 m² der gesamt dargestellten Fläche von 1000 m² wird für die Kompensation der Gehölzverluste genutzt. Die restliche Fläche wird für die Kompensation von Gehölzverlusten durch die 220-kV-Leitung Hallendorf - Walzwerk temporären Freileitung Bereich M 4 bis 7 (150 m²) und durch die provisorische 220-kV-Leitung UW Hallendorf- UW Bleckenstedt/Süd (87 m²) genutzt.

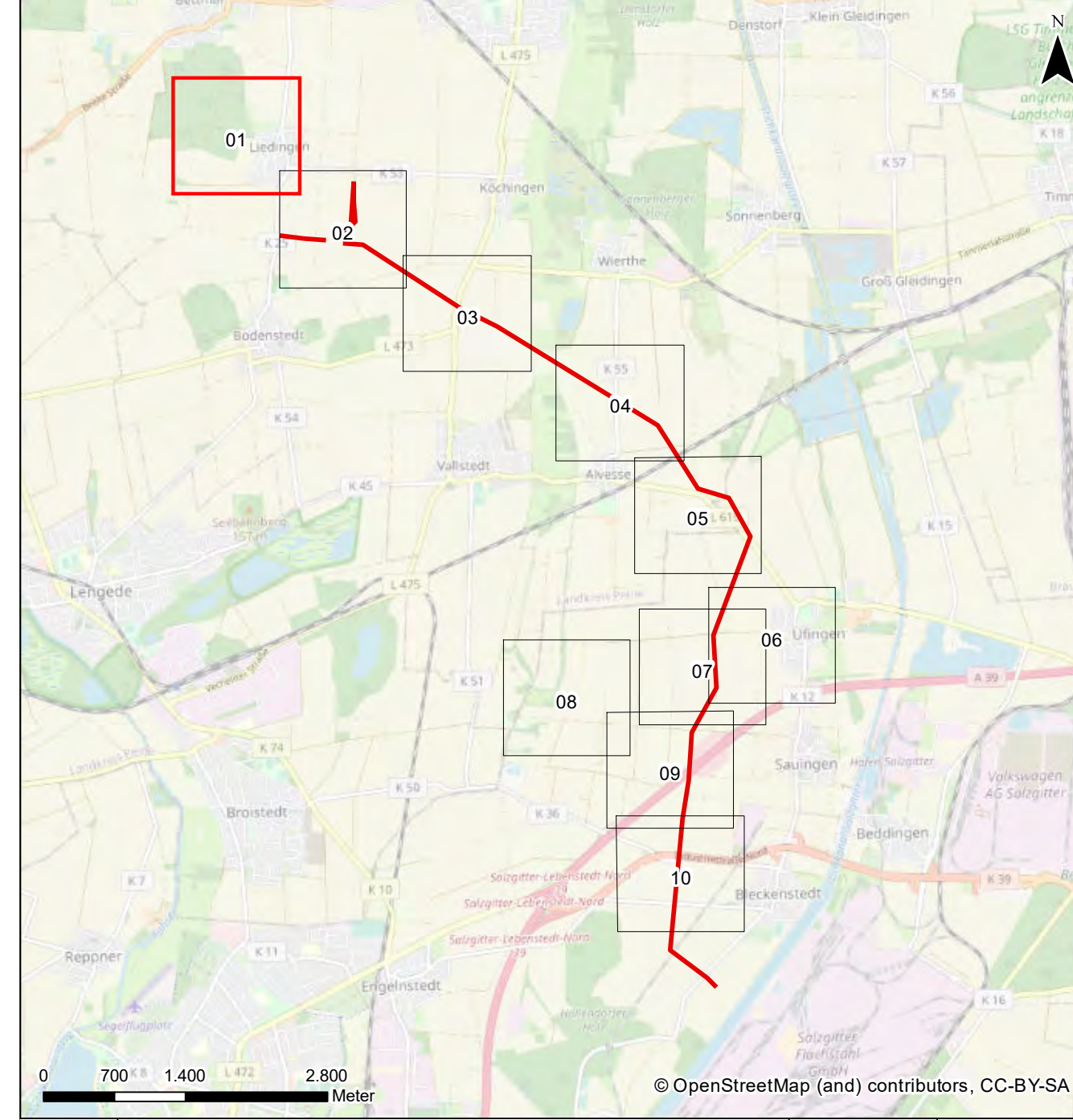
Sonstiges

- Leitungsschleife
- Flurstücksgrenzen

Anlage 15.5 Planart: Landschaftspflegerischer Begleitplan Blatt 1 von 10

Planinhalt: Maßnahmenlageplan (extern)

Projekt: 380-kV-Leitung Liedingen – Bleckenstedt/Süd (LH-10-3046)



1	Maßnahmenlageplan (extern) mit Verschiebung von Maststandorten	07.09.2023	
0	Ausgangsverfahren: Antragsfassung	09.12.2022	
Index	Änderungen bzw. Ergänzungen	Datum	Name

Proj.-Nr.: 1730

Datum	Name	Höhensystem	-
bear.: 06/2023	CB	Koordinatensystem	ETRS 1989 UTM Zone 32N
gez.: 06/2023	MK	Kartengrundlage	-
gepr.: 06/2023	CB	Genehmigung	-
		Maßstab	1:2000
		Blattgröße	84,10 x 59,40 cm

Auftraggeber:
 TenneT TSO GmbH
 Bernecker Straße 70
 95448 Bayreuth

Auftragnehmer:
 Planungs-
 Gemeinschaft GbR **LaReG** Landschaftspflege
 Rekulterung
 Grünplanung
 Heimböcker Straße 55A 38126 Braunschweig
 Telefon 0531-707156-00 Telefax 0531-707156-15
 Internet www.lareg.de E-Mail info@lareg.de

Quelle: Auszug aus den Geodaten des Landesamtes für Geoinformation und Landesvermessung Niedersachsen, © 2021





Maßnahmenlageplan

- Kompensationsfläche (Antragsunterlagen)
- Kompensationsflächen, die im Zuge des Deckblattes entfallen
- Kompensationsfläche (Deckblattverfahren)

Kennzeichnung der Maßnahmen

- Maßnahmen-Nr. mit Abkürzung für Art der Maßnahme
- (Kurz-) Bezeichnung der Maßnahme

A3 Pflanzung ...

Erläuterung Maßnahmetyp

- A Ausgleichsmaßnahme
- CEF Funktionserhaltende Maßnahme (continuous ecological functionality)

A_CEF1 CEF-Maßnahme

- A_CEF1 Anbringen von Nistkästen für höhlenbrütende, baumbewohnende Arten sowie von Fledermauskästen
- A_CEF2 Anlegen von temporären Lebensräumen für den Feldhamster
- A_CEF3 Anlegen von dauerhaften Lebensräumen für die Feldlerche und Ausgleich von Bodenbeeinträchtigungen
- A_CEF4 **Anlegen von dauerhaften Lebensräumen für den Feldhamster**

A1 Ausgleichsmaßnahme

- A1 Anlegen eines Feldgehölzes
- Hinweise auf Kompensationsflächen anderer Projekte **D1**

- D1 Multifunktionaler Ausgleich von Beeinträchtigungen des Bodens der 220-kV-Leitung Hallendorf - Walzwerk temporären Freileitung Bereich M 4 bis 7
- D2 Multifunktionaler Ausgleich für den Feldhamster der 220-kV-Leitung Hallendorf - Walzwerk temporären Freileitung Bereich M 4 bis 7
- D3 Nur eine Teilfläche von 475 m² der gesamt dargestellten Fläche von 1000 m² wird für die Kompensation der Gehölzverluste genutzt. Die restliche Fläche wird für die Kompensation von Gehölzverlusten durch die 220-kV-Leitung Hallendorf - Walzwerk temporären Freileitung Bereich M 4 bis 7 (150 m²) und durch die provisorische 220-kV-Leitung UW Hallendorf- UW Bleckenstedt/Süd (87 m²) genutzt.

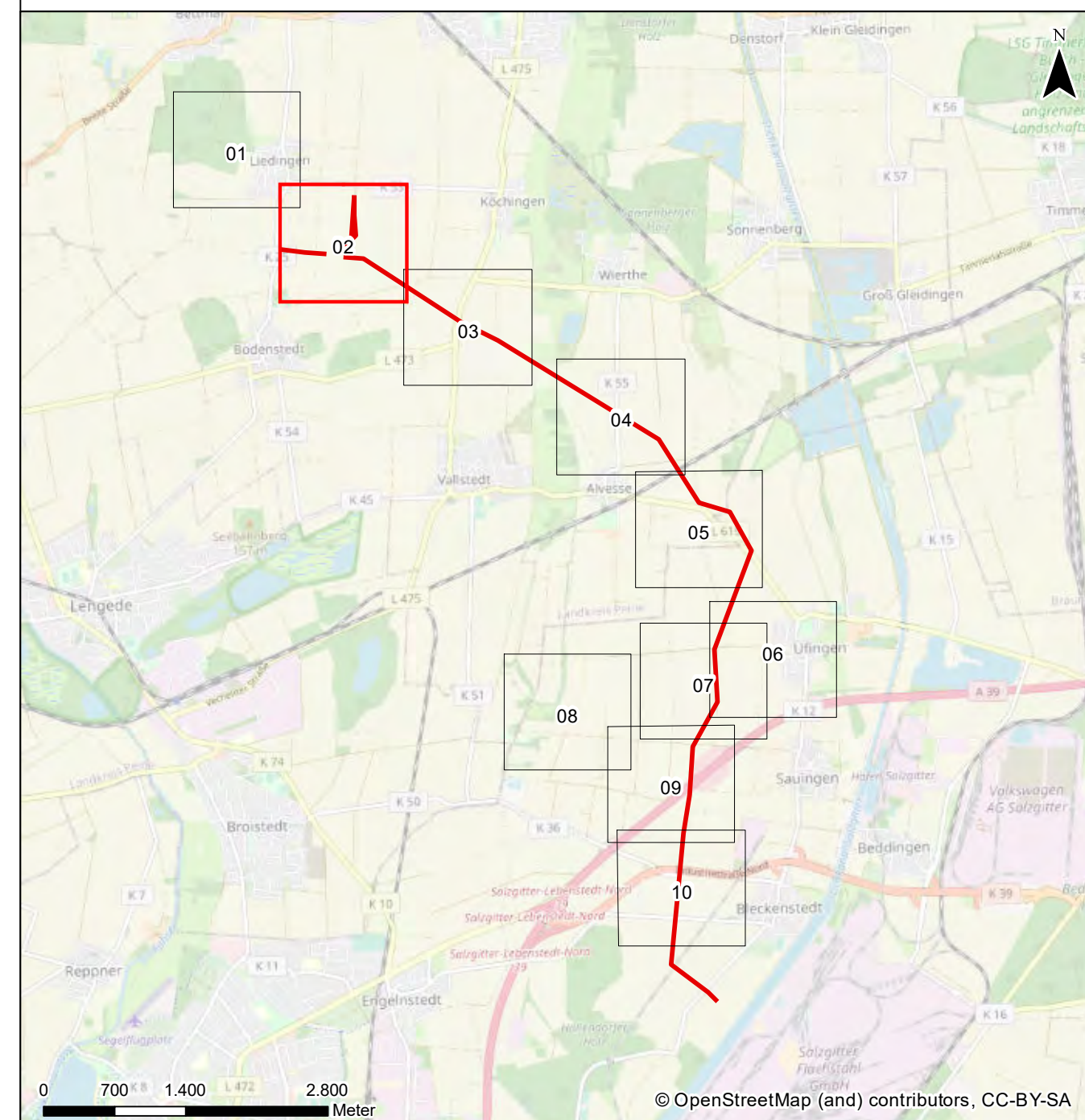
Sonstiges

- Leitungsschleife
- Flurstücksgrenzen

Anlage 15.5 Planart: Landschaftspflegerischer Begleitplan Blatt 2 von 10

Planinhalt: Maßnahmenlageplan (extern)

Projekt: 380-kV-Leitung Liedingen – Bleckenstedt/Süd (LH-10-3046)



1 Maßnahmenlageplan (extern) mit Verschiebung von Maststandorten 07.09.2023

0 Ausgangsverfahren: Antragsfassung 09.12.2022

Index	Änderungen bzw. Ergänzungen	Datum	Name

Proj.-Nr.: 1730

Datum	Name	Höhensystem	-
06/2023	CB	Koordinatensystem	ETRS 1989 UTM Zone 32N
06/2023	MK	Kartengrundlage	-
06/2023	CB	Genehmigung	-
		Maßstab	1:2000
		Blattgröße	84,10 x 59,40 cm

Auftraggeber:

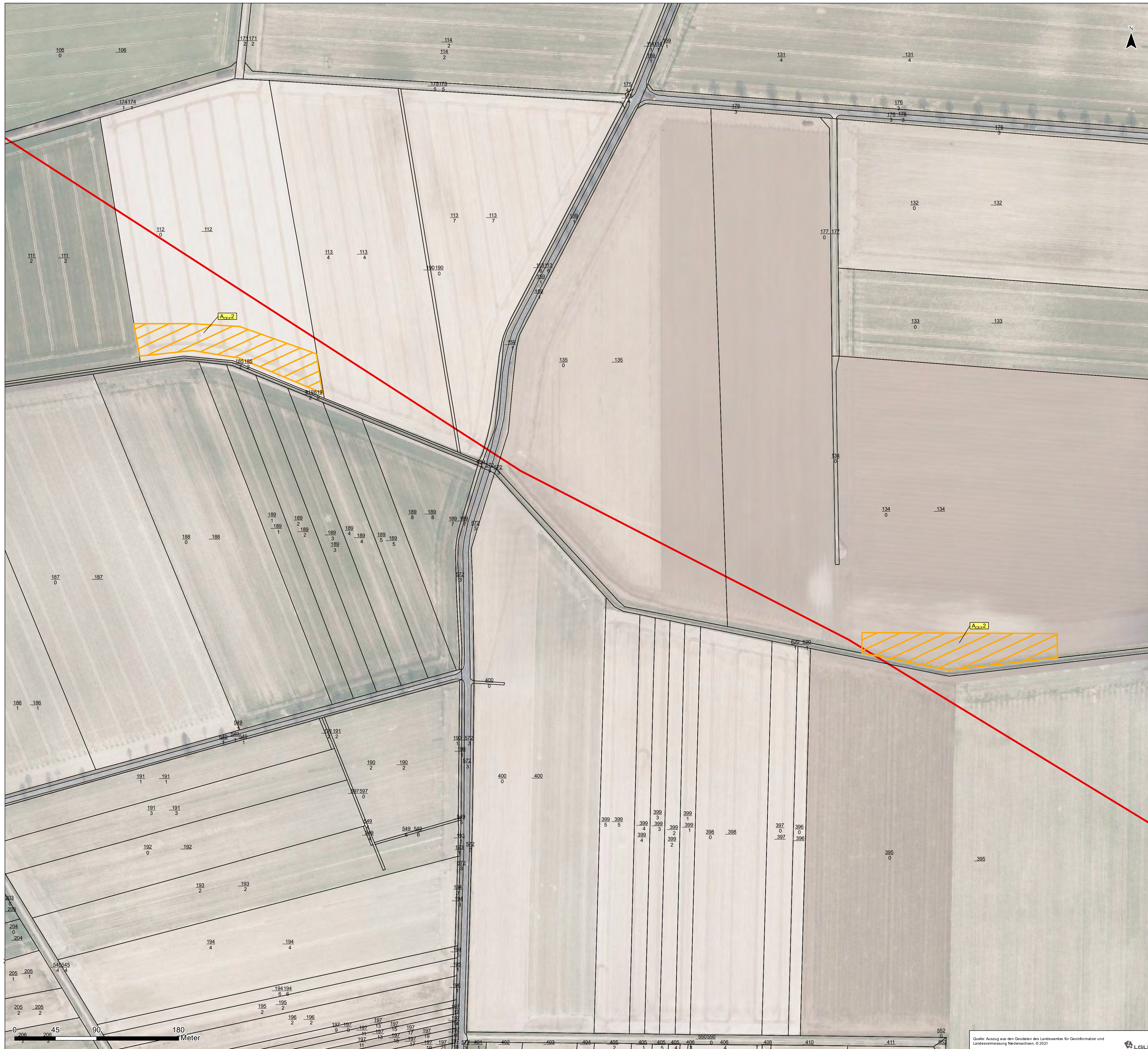


TenneT TSO GmbH
Bernecker Straße 70
95448 Bayreuth

Auftragnehmer:



Planungs-Gesellschaft GBR
Helmstedter Straße 55A
38126 Braunschweig
Telefon 0531-707156-00
Internet www.lareg.de



Maßnahmenlageplan

- Kompensationsfläche (Antragsunterlagen)
- Kompensationsflächen, die im Zuge des Deckblattverfahrens entfallen
- Kompensationsfläche (Deckblattverfahren)

Kenzeichnung der Maßnahmen

- Maßnahmen-Nr. mit Abkürzung für Art der Maßnahme
- (Kurz-) Bezeichnung der Maßnahme
- A3 Pflanzung ...

Erläuterung Maßnahmentyp

- A Ausgleichsmaßnahme
- CEF Funktionserhaltende Maßnahme (continuous ecological functionality)

A_CEF1 CEF-Maßnahme

- A_CEF1 Anbringen von Nistkästen für höhlenbrütende, baumbewohnende Arten sowie von Fledermauskästen
- A_CEF2 Anlegen von temporären Lebensräumen für den Feldhamster
- A_CEF3 Anlegen von dauerhaften Lebensräumen für die Feldlerche und Ausgleich von Bodenbeeinträchtigungen
- A_CEF4 **Anlegen von dauerhaften Lebensräumen für den Feldhamster**

A1 Ausgleichsmaßnahme

- A1 Anlegen eines Feldgehölzes
- Hinweise auf Kompensationsflächen anderer Projekte

- D1 Multifunktionaler Ausgleich von Beeinträchtigungen des Bodens der 220-kV-Leitung Hallendorf - Walzwerk temporären Freileitung Bereich M 4 bis 7
- D2 Multifunktionaler Ausgleich für den Feldhamster der 220-kV-Leitung Hallendorf - Walzwerk temporären Freileitung Bereich M 4 bis 7
- D3 Nur eine Teilfläche von 475 m² der gesamt dargestellten Fläche von 1000 m² wird für die Kompensation der Gehölzverluste genutzt. Die restliche Fläche wird für die Kompensation von Gehölzverlusten durch die 220-kV-Leitung Hallendorf - Walzwerk temporären Freileitung Bereich M 4 bis 7 (150 m²) und durch die provisorische 220-kV-Leitung UW Hallendorf- UW Bleckenstedt/Süd (87 m²) genutzt.

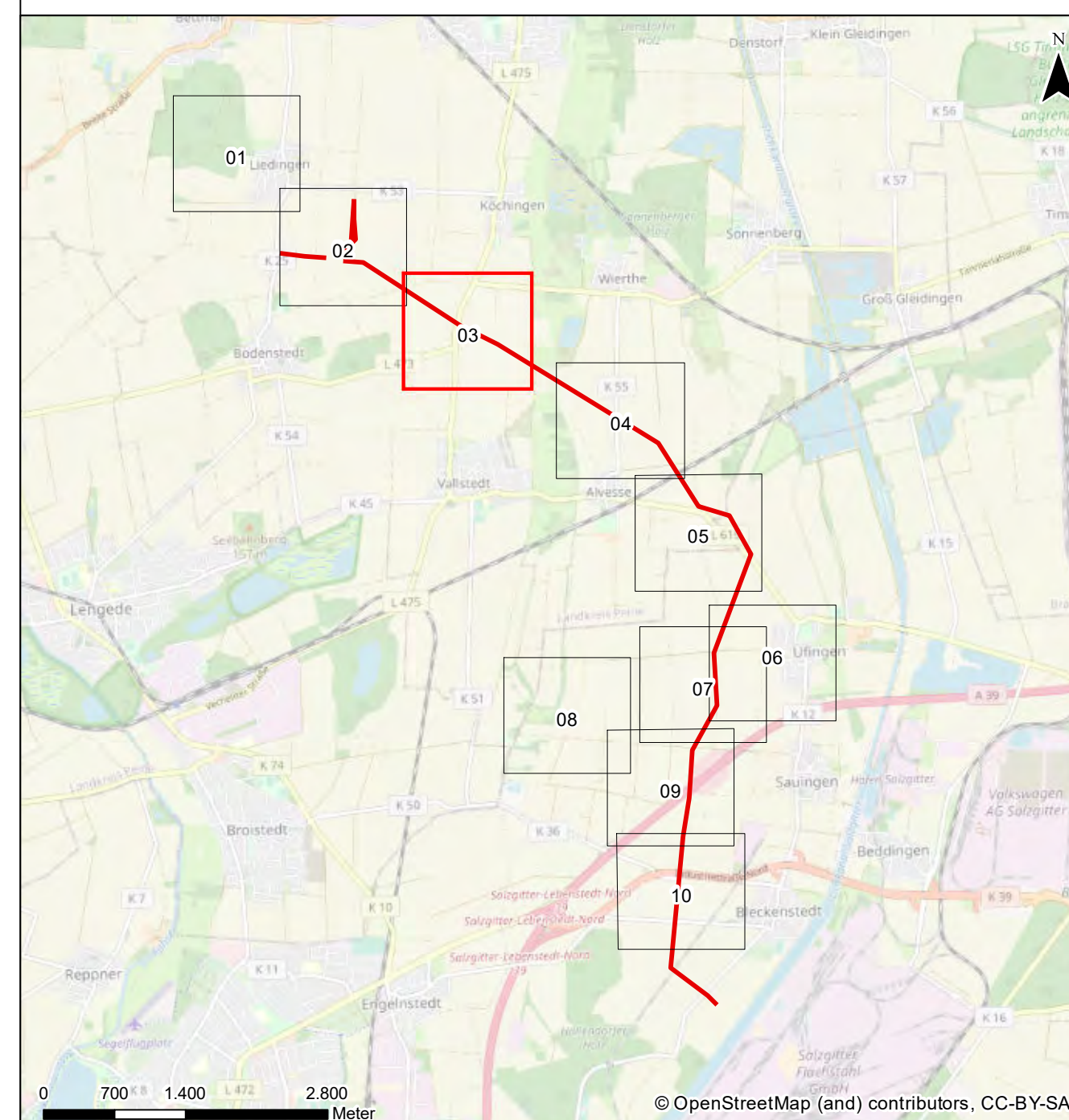
Sonstiges

- Leitungssachse
- Flurstücksgrenzen

Anlage 15.5 Planart: Landschaftspflegerischer Begleitplan Blatt 3 von 10

Planinhalt: Maßnahmenlageplan (extern)

Projekt: 380-kV-Leitung Liedingen – Bleckenstedt/Süd (LH-10-3046)



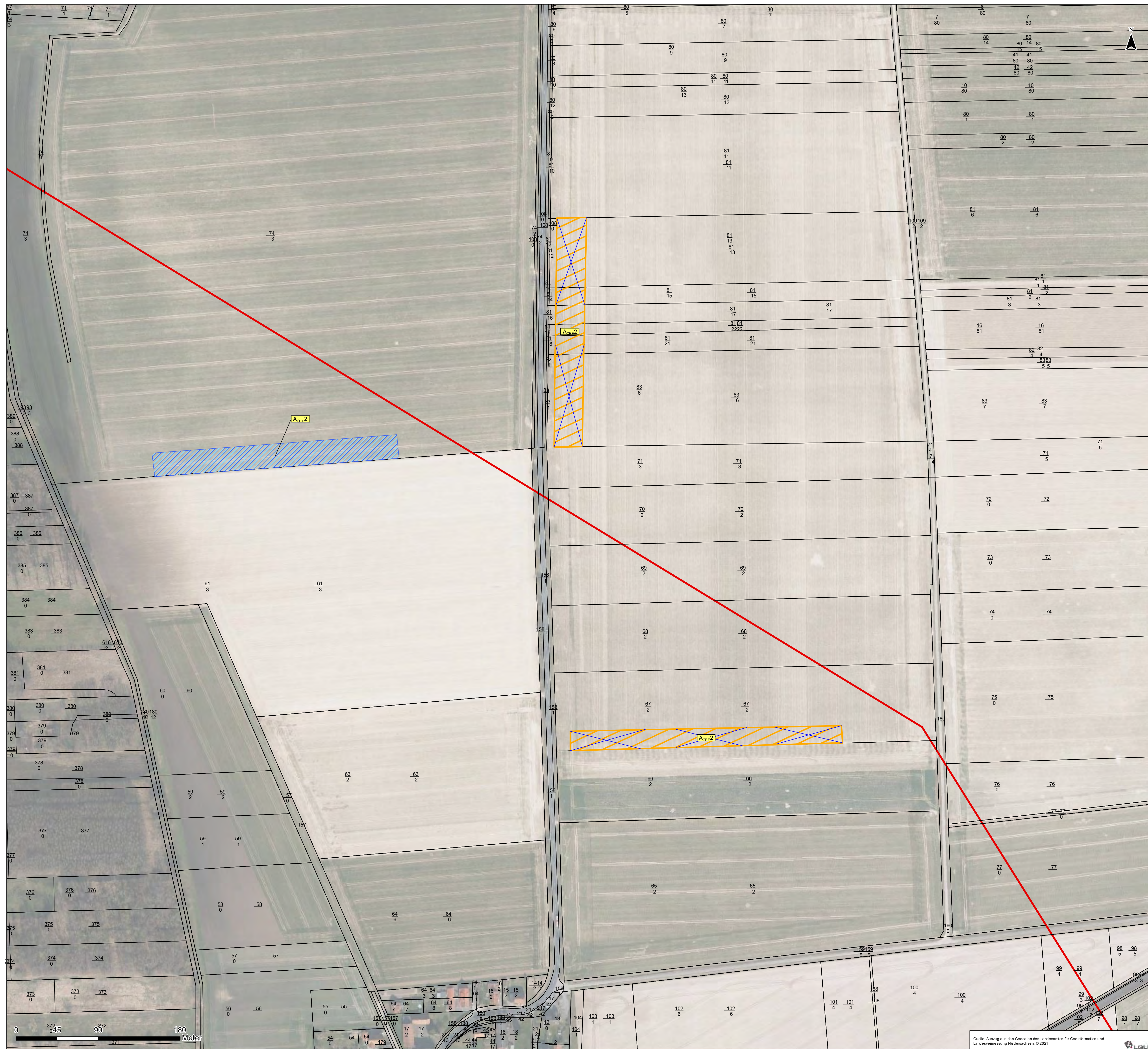
Index	Änderungen bzw. Ergänzungen	Datum	Name
1	Maßnahmenlageplan (extern) mit Verschiebung von Maststandorten	07.09.2023	
0	Ausgangsverfahren: Antragsfassung	09.12.2022	

Proj.-Nr.: 1730		Datum	Name	Höhensystem	-
bear.:	06/2023	CB	Koordinatensystem	ETRS 1989 UTM Zone 32N	
gez.:	06/2023	MK	Kartengrundlage	-	
gepr.:	06/2023	CB	Genehmigung	-	
			Maßstab	1:2000	
			Blattgröße	84,10 x 59,40 cm	

Auftraggeber:
TenneT TSO GmbH
 Bernecker Straße 70
 95448 Bayreuth

Auftragnehmer:
 Planungs-
 Gemeinschaft GBR **LaReG** Landschaftsplanung
 Rekulterierung
 Grünplanung
 Helmstedter Straße 55A 38126 Braunschweig
 Telefon 0531-707156-00 Telefax 0531-707156-15
 Internet www.lareg.de E-Mail info@lareg.de

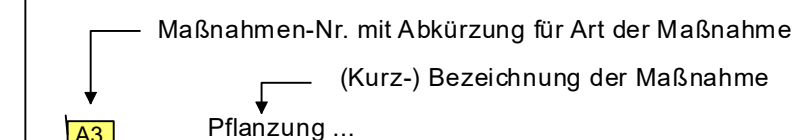
Quelle: Anstieg aus den Geodaten des Landesamtes für Geoinformation und Landesvermessung Niedersachsen, © 2021



Maßnahmenlageplan

- Kompensationsfläche (Antragsunterlagen)
- Kompensationsflächen, die im Zuge des Deckblattes entfallen
- Kompensationsfläche (Deckblattverfahren)

Kennzeichnung der Maßnahmen



Erläuterung Maßnahmetyp

- A Ausgleichsmaßnahme
- CEF Funktionserhaltende Maßnahme (continous ecological functionality)

A_CEF1 CEF-Maßnahme

- A_CEF1 Anbringen von Nistkästen für höhlenbrütende, baumbewohnende Arten sowie von Fledermauskästen
- A_CEF2 Anlegen von temporären Lebensräumen für den Feldhamster
- A_CEF3 Anlegen von dauerhaften Lebensräumen für die Feldlerche und Ausgleich von Bodenbeeinträchtigungen
- A_CEF4 **Anlegen von dauerhaften Lebensräumen für den Feldhamster**

A1 Ausgleichsmaßnahme

- A1 Anlegen eines Feldgehölzes
- Hinweis auf Kompensationsflächen anderer Projekte **D11**

- D1 Multifunktionaler Ausgleich von Beeinträchtigungen des Bodens der 220-kV-Leitung Hallendorf - Walzwerk temporären Freileitung Bereich M 4 bis 7
- D2 Multifunktionaler Ausgleich für den Feldhamster der 220-kV-Leitung Hallendorf - Walzwerk temporären Freileitung Bereich M 4 bis 7
- D3 Nur eine Teilfläche von 475 m² der gesamt dargestellten Fläche von 1000 m² wird für die Kompensation der Gehölzverluste genutzt. Die restliche Fläche wird für die Kompensation von Gehölzverlusten durch die 220-kV-Leitung Hallendorf - Walzwerk temporären Freileitung Bereich M 4 bis 7 (150 m²) und durch die provisorische 220-kV-Leitung UW Hallendorf- UW Bleckenstedt/Süd (87 m²) genutzt.

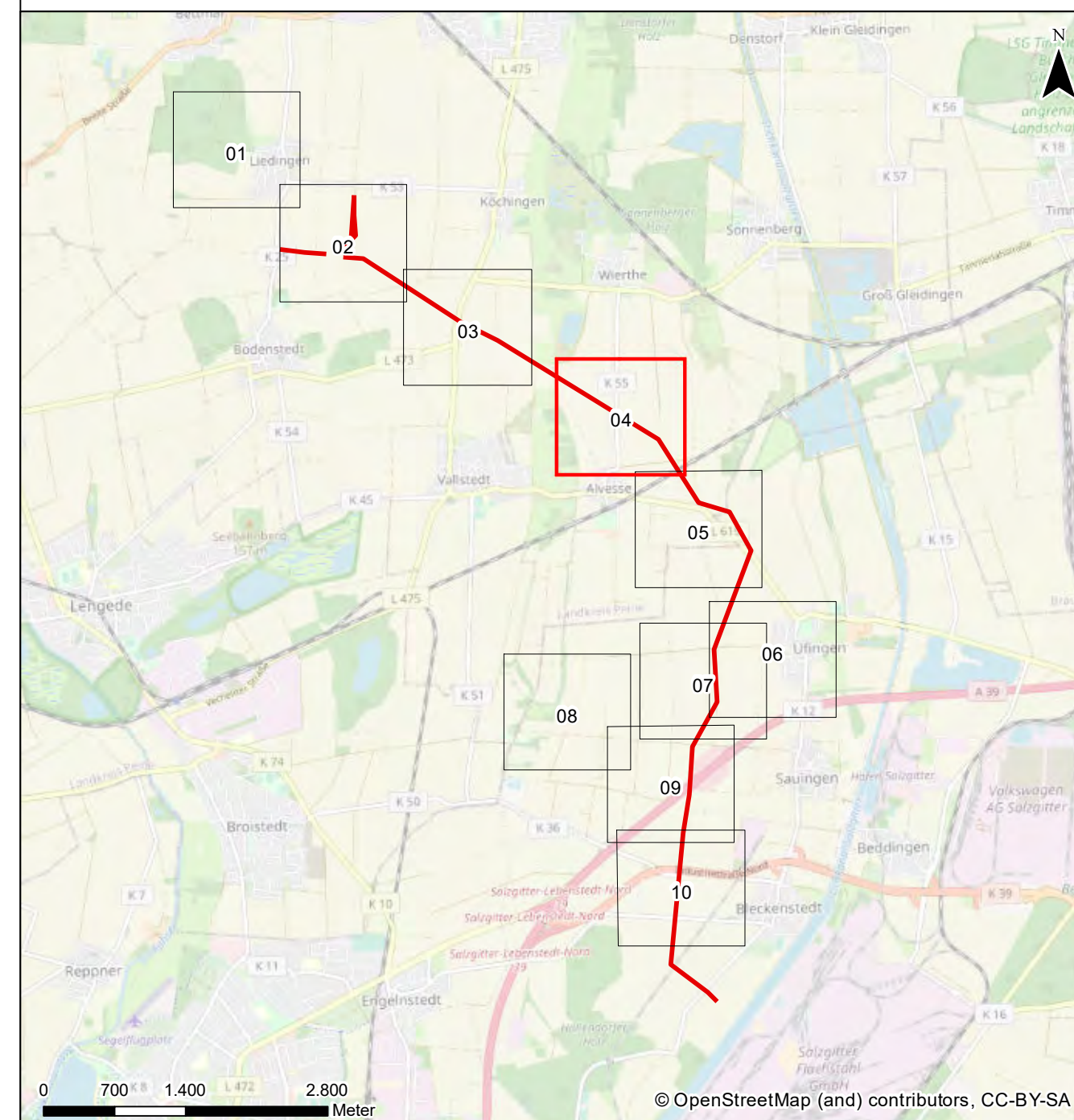
Sonstiges

- Leitungssachse
- Flurstücksgrenzen

Anlage 15.5 Planart: Landschaftspflegerischer Begleitplan Blatt 4 von 10

Planinhalt: Maßnahmenlageplan (extern)

Projekt: 380-kV-Leitung Liedingen – Bleckenstedt/Süd (LH-10-3046)



1	Maßnahmenlageplan (extern) mit Verschiebung von Maststandorten	07.09.2023
0	Ausgangsverfahren: Antragsfassung	09.12.2022
Index	Änderungen bzw. Ergänzungen	Datum Name

Proj.-Nr.: 1730			
Datum	Name	Höhensystem	-

bear.:	06/2023	CB	Koordinatensystem	ETRS 1989 UTM Zone 32N
gez.:	06/2023	MK	Kartengrundlage	-
gepr.:	06/2023	CB	Genehmigung	-

		Maßstab	1:2000
		Blattgröße	84,10 x 59,40 cm

Auftraggeber:

Tennet
Taking power further
TenneT TSO GmbH
Bernecker Straße 70
95448 Bayreuth

Auftragnehmer:

LaReG Landschaftsbau
Rekultivierung
Grünplanung
Heimstedter Straße 55A 38126 Braunschweig
Telefon 0531-707156-00 Telefax 0531-707156-15
Internet www.lareg.de E-Mail info@lareg.de

Quelle: Auszug aus den Geodaten des Landesamtes für Geoinformation und Landesvermessung Niedersachsen, © 2021





Maßnahmenlageplan

- Kompensationsfläche (Antragsunterlagen)
- Kompensationsflächen, die im Zuge des Deckblattes entfallen
- Kompensationsfläche (Deckblattverfahren)

Kennzeichnung der Maßnahmen

- Maßnahmen-Nr. mit Abkürzung für Art der Maßnahme
- (Kurz-) Bezeichnung der Maßnahme

A3 Pflanzung ...

Erläuterung Maßnahmetyp

- A Ausgleichsmaßnahme
- CEF Funktionserhaltende Maßnahme (continuous ecological functionality)

A_CEF1 CEF-Maßnahme

- A_CEF1 Anbringen von Nistkästen für höhlenbrütende, baumbewohnende Arten sowie von Fledermauskästen
- A_CEF2 Anlegen von temporären Lebensräumen für den Feldhamster
- A_CEF3 Anlegen von dauerhaften Lebensräumen für die Feldlerche und Ausgleich von Bodenbeeinträchtigungen
- A_CEF4 **Anlegen von dauerhaften Lebensräumen für den Feldhamster**

A1 Ausgleichsmaßnahme

- A1 Anlegen eines Feldgehölzes
- Hinweise auf Kompensationsflächen anderer Projekte **D1**

- D1 Multifunktionaler Ausgleich von Beeinträchtigungen des Bodens der 220-kV-Leitung Hallendorf - Walzwerk temporären Freileitung Bereich M 4 bis 7
- D2 Multifunktionaler Ausgleich für den Feldhamster der 220-kV-Leitung Hallendorf - Walzwerk temporären Freileitung Bereich M 4 bis 7
- D3 Nur eine Teilfläche von 475 m² der gesamt dargestellten Fläche von 1000 m² wird für die Kompensation der Gehölzverluste genutzt. Die restliche Fläche wird für die Kompensation von Gehölzverlusten durch die 220-kV-Leitung Hallendorf - Walzwerk temporären Freileitung Bereich M 4 bis 7 (150 m²) und durch die provisorische 220-kV-Leitung UW Hallendorf- UW Bleckenstedt/Süd (87 m²) genutzt.

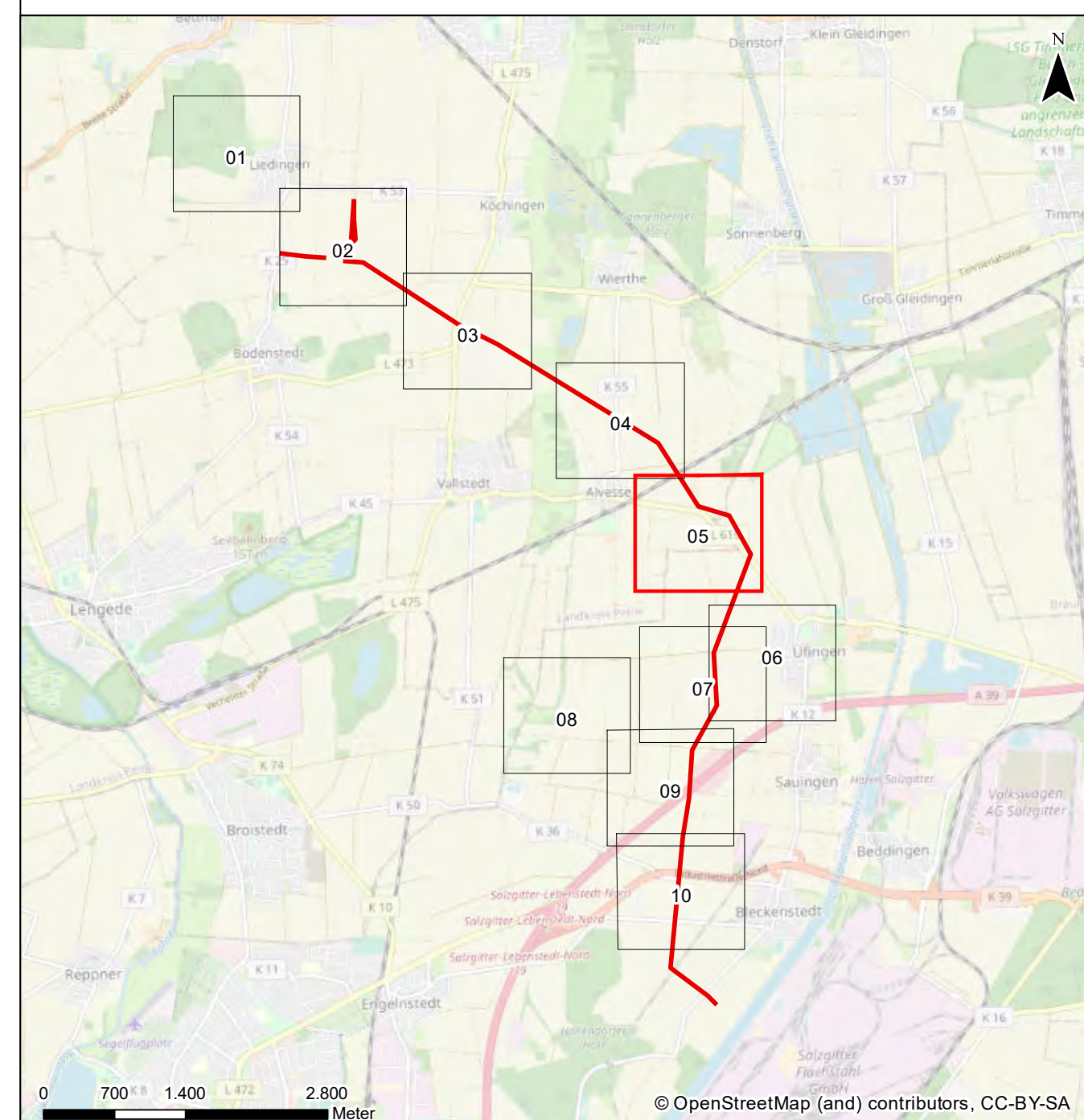
Sonstiges

- Leitungssache
- Flurstücksgrenzen

Anlage 15.5 Planart: Landschaftspflegerischer Begleitplan Blatt 5 von 10

Planinhalt: Maßnahmenlageplan (extern)

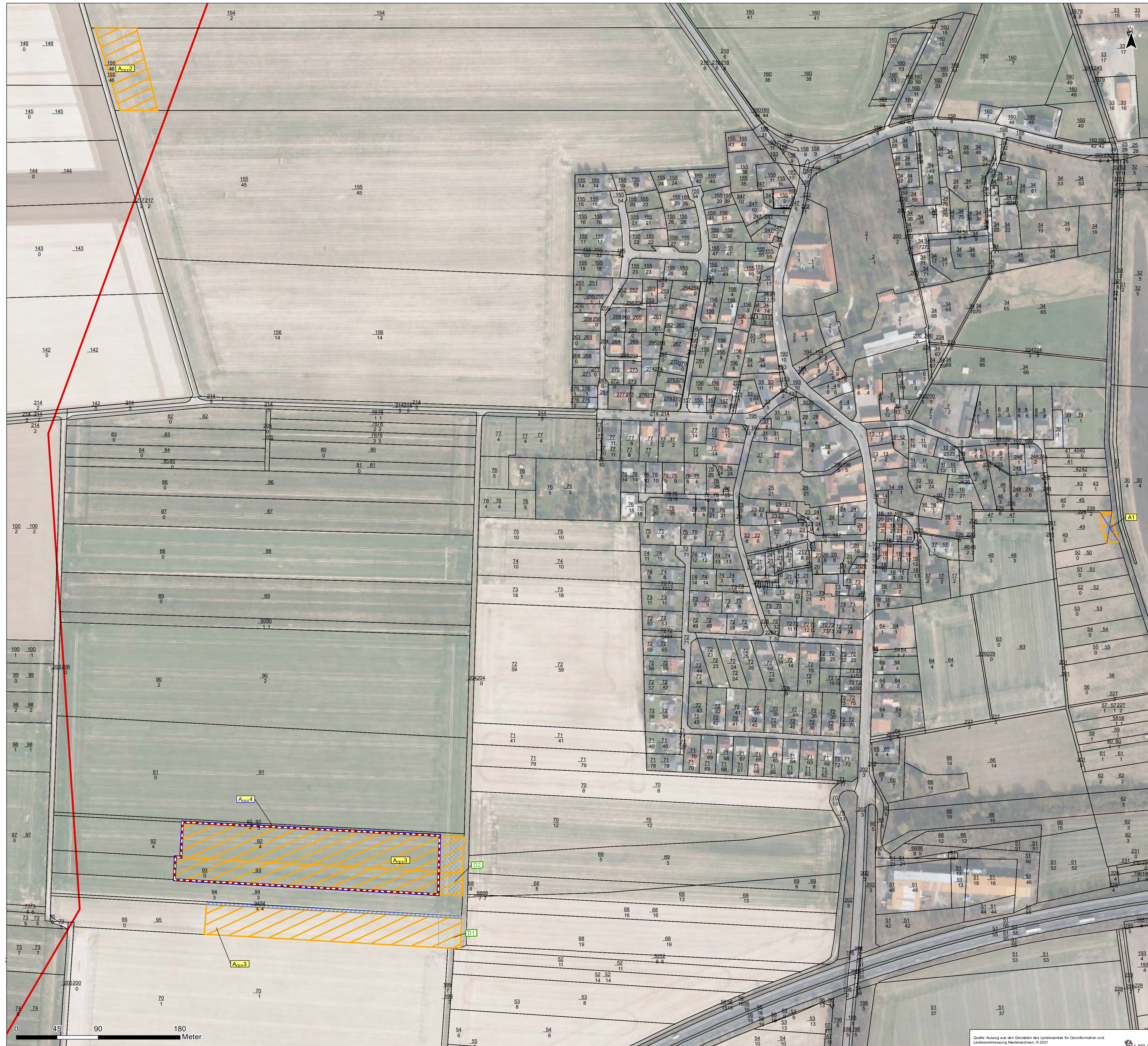
Projekt: 380-kV-Leitung Liedingen – Bleckenstedt/Süd (LH-10-3046)



1	Maßnahmenlageplan (extern) mit Verschiebung von Maststandorten	07.09.2023	
0	Ausgangsverfahren: Antragsfassung	09.12.2022	
Index	Änderungen bzw. Ergänzungen	Datum	Name
Proj.-Nr.: 1730			
	Datum	Name	Höhensystem
bear.:	06/2023	CB	Koordinatensystem
gez.:	06/2023	MK	Kartengrundlage
gepr.:	06/2023	CB	Genehmigung
			Maßstab
			Blattgröße
			84,10 x 59,40 cm
Auftraggeber:		Auftragnehmer:	
Tennet Taking power further TenneT TSO GmbH Bernecker Straße 70 95448 Bayreuth		LaReG Landschaftsbau Rekulterung Grünplanung Heimböcker Straße 55A 38126 Braunschweig Telefon 0531-707156-00 Telefax 0531-707156-15 Internet www.lareg.de E-Mail info@lareg.de	

Quelle: Auszug aus den Geodaten des Landesamtes für Geoinformation und Landesvermessung Niedersachsen, © 2021





Maßnahmenlageplan

- Kompensationsfläche (Antragsunterlagen)
- Kompensationsflächen, die im Zuge des Deckblattes entfallen
- Kompensationsfläche (Deckblattverfahren)

Kenzeichnung der Maßnahmen

- Maßnahmen-Nr. mit Abkürzung für Art der Maßnahme
- (Kurz-) Bezeichnung der Maßnahme

- A3 Pflanzung ...
- Erläuterung Maßnahmetyp**
- A Ausgleichsmaßnahme
- CEF Funktionserhaltende Maßnahme (continous ecological functionality)

- CEF-Maßnahme**
- A_{2.1} Anbringen von Nistkästen für höhlenbrütende, baumbewohnende Arten sowie von Fledermauskästen
- A_{2.2} Anlegen von temporären Lebensräumen für den Feldhamster
- A_{2.3} Anlegen von dauerhaften Lebensräumen für die Feldlerche und Ausgleich von Bodenbeeinträchtigungen
- Anlegen von dauerhaften Lebensräumen für den Feldhamster**

- Ausgleichsmaßnahme**
- A1 Anlegen eines Feldgehölzes
- Hinweis auf Kompensationsflächen anderer Projekte
- D1 Multifunktionaler Ausgleich von Beeinträchtigungen des Bodens der 220-kV-Leitung Hallendorf - Walzwerk temporären Freileitung Bereich M 4 bis 7
- D2 Multifunktionaler Ausgleich für den Feldhamster der 220-kV-Leitung Hallendorf - Walzwerk temporären Freileitung Bereich M 4 bis 7
- D3 Nur eine Teilfläche von 475 m² der gesamt dargestellten Fläche von 1000 m² wird für die Kompensation der Gehölvverluste genutzt. Die restliche Fläche wird für die Kompensation von Gehölvverlusten durch die 220-kV-Leitung Hallendorf - Walzwerk temporären Freileitung Bereich M 4 bis 7 (150 m²) und durch die provisorische 220-kV-Leitung UW Hallendorf- UW Bleckenstedt/Süd (87 m²) genutzt.

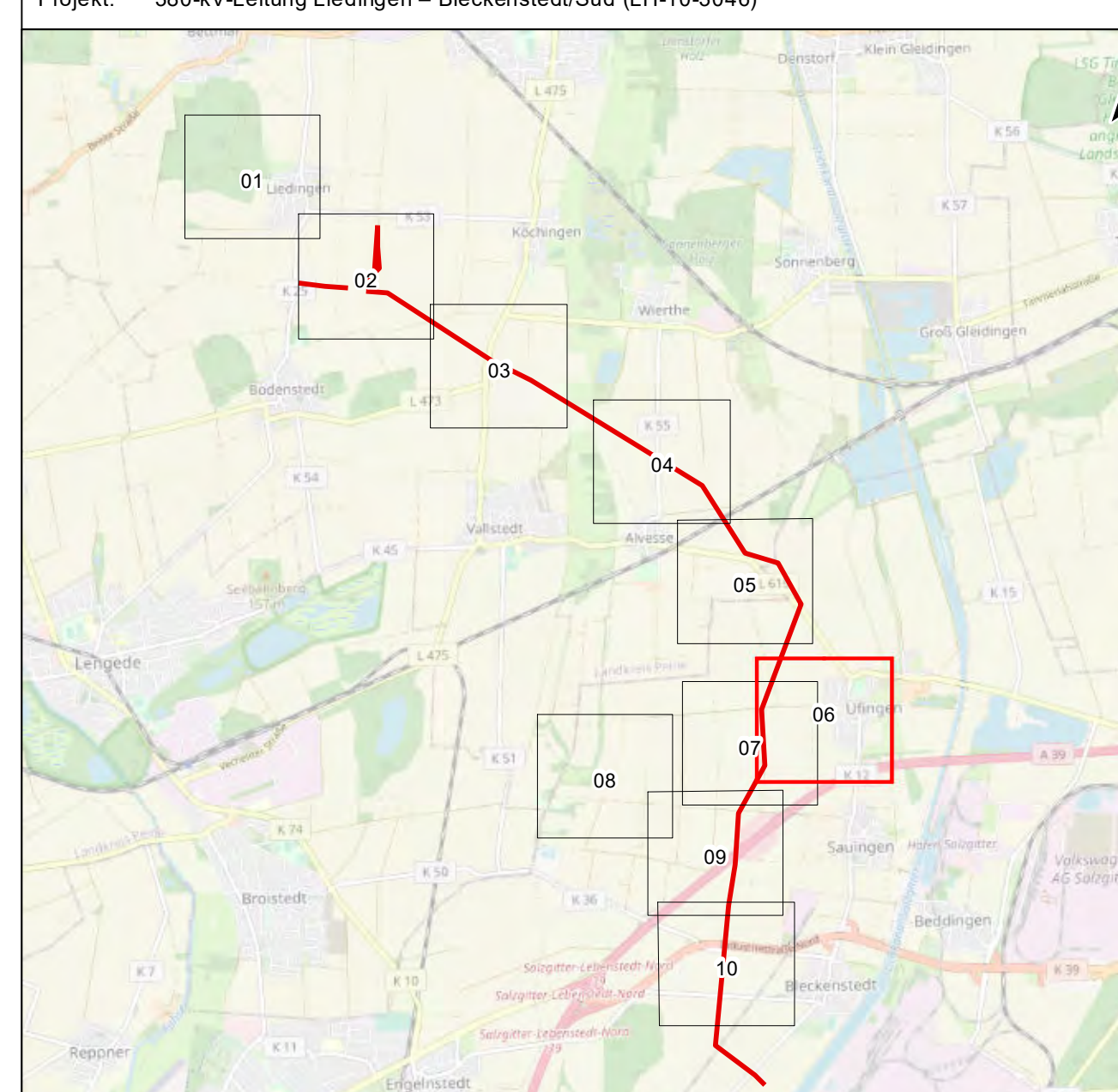
Sonstiges

- Leitungsschse
- Flurstücksgrenzen

Anlage 15.5 Planart: Landschaftspflegerischer Begleitplan Blatt 6 von 10

Planinhalt: Maßnahmenlageplan (extern)

Projekt: 380-kV-Leitung Liedingen – Bleckenstedt/Süd (LH-10-3046)



die Bezeichnung/ Erläuterung muss überprüft werden, die Änderung der Maststandorte ist hier nicht erkennbar dargestellt im Plan sondern die Änderung von Maßnahmenflächen.

1	Maßnahmenlageplan (extern) mit Verschiebung von Maststandorten	07.09.2023
0	Ausgangsverfahren: Antragsfassung	09.12.2022
Index	Änderungen bzw. Ergänzungen	Datum Name

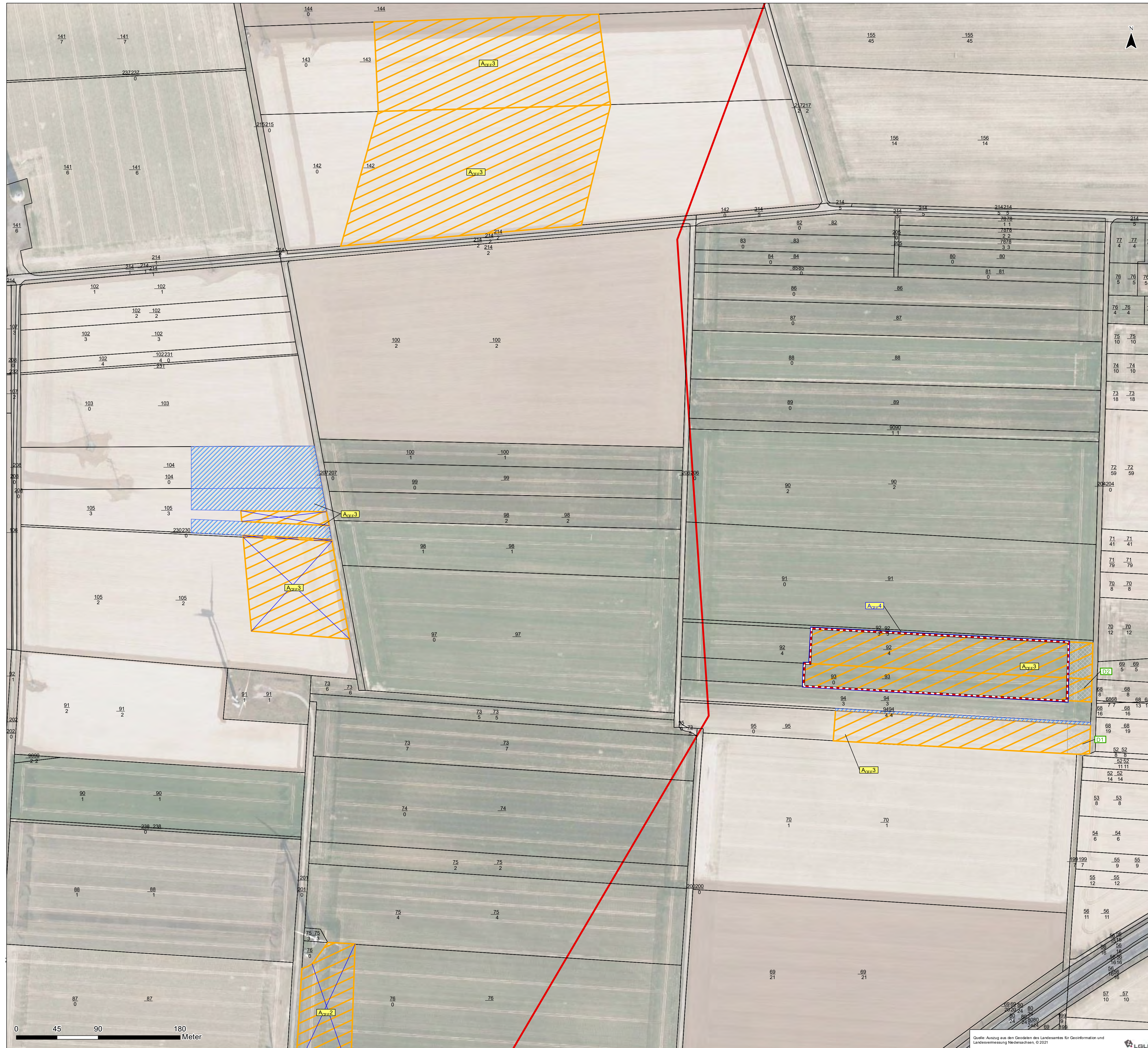
Proj.-Nr.: 1730			
Datum	Name	Höhensystem	-
bear.: 06/2023	CB	Koordinatensystem	ETRS 1989 UTM Zone 32N
gez.: 06/2023	MK	Kartengrundlage	-
gepr.: 06/2023	CB	Genehmigung	-
		Maßstab	1:2000
		Blattgröße	84,10 x 59,40 cm

Auftraggeber:
 TenneT TSO GmbH
 Bernecker Straße 70
 95448 Bayreuth

Auftragnehmer:
 Planungs-Gemeinschaft GbR **LaReG** Landschaftspflege
 Rekulterung
 Grünplanung
 Helmstedter Straße 55A 38126 Braunschweig
 Telefon 0531-707156-00 Telefax 0531-707156-15
 Internet www.lareg.de E-Mail info@lareg.de

Quelle: Anzang aus den Geodaten des Landesamtes für Geoinformation und Landesvermessung Niedersachsen, © 2021





Maßnahmenlageplan

- Kompensationsfläche (Antragsunterlagen)
- Kompensationsflächen, die im Zuge des Deckblattes entfallen
- Kompensationsfläche (Deckblattverfahren)

Kenzeichnung der Maßnahmen

- Maßnahmen-Nr. mit Abkürzung für Art der Maßnahme
- (Kurz-) Bezeichnung der Maßnahme
- Pflanzung ...

Erläuterung Maßnahmentyp

- A Ausgleichsmaßnahme
- CEF Funktionserhaltende Maßnahme (continous ecological functionality)

A_CEF-Maßnahme

- A_CEF.1 Anbringen von Nistkästen für höhlenbrütende, baumbewohnende Arten sowie von Fledermauskästen
- A_CEF.2 Anlegen von temporären Lebensräumen für den Feldhamster
- A_CEF.3 Anlegen von dauerhaften Lebensräumen für die Feldlerche und Ausgleich von Bodenbeeinträchtigungen
- A_CEF.4 **Anlegen von dauerhaften Lebensräumen für den Feldhamster**

Ausgleichsmaßnahme

- A1 Anlegen eines Feldgehölzes
- Hinweise auf Kompensationsflächen anderer Projekte
- D1 Multifunktionaler Ausgleich von Beeinträchtigungen des Bodens der 220-kV-Leitung Hallendorf - Walzwerk temporären Freileitung Bereich M 4 bis 7
- D2 Multifunktionaler Ausgleich für den Feldhamster der 220-kV-Leitung Hallendorf - Walzwerk temporären Freileitung Bereich M 4 bis 7
- D3 Nur eine Teilfläche von 475 m² der gesamt dargestellten Fläche von 1000 m² wird für die Kompensation der Gehölzverluste genutzt. Die restliche Fläche wird für die Kompensation von Gehölzverlusten durch die 220-kV-Leitung Hallendorf - Walzwerk temporären Freileitung Bereich M 4 bis 7 (150 m²) und durch die provisorische 220-kV-Leitung UW Hallendorf- UW Bleckenstedt/Süd (87 m²) genutzt.

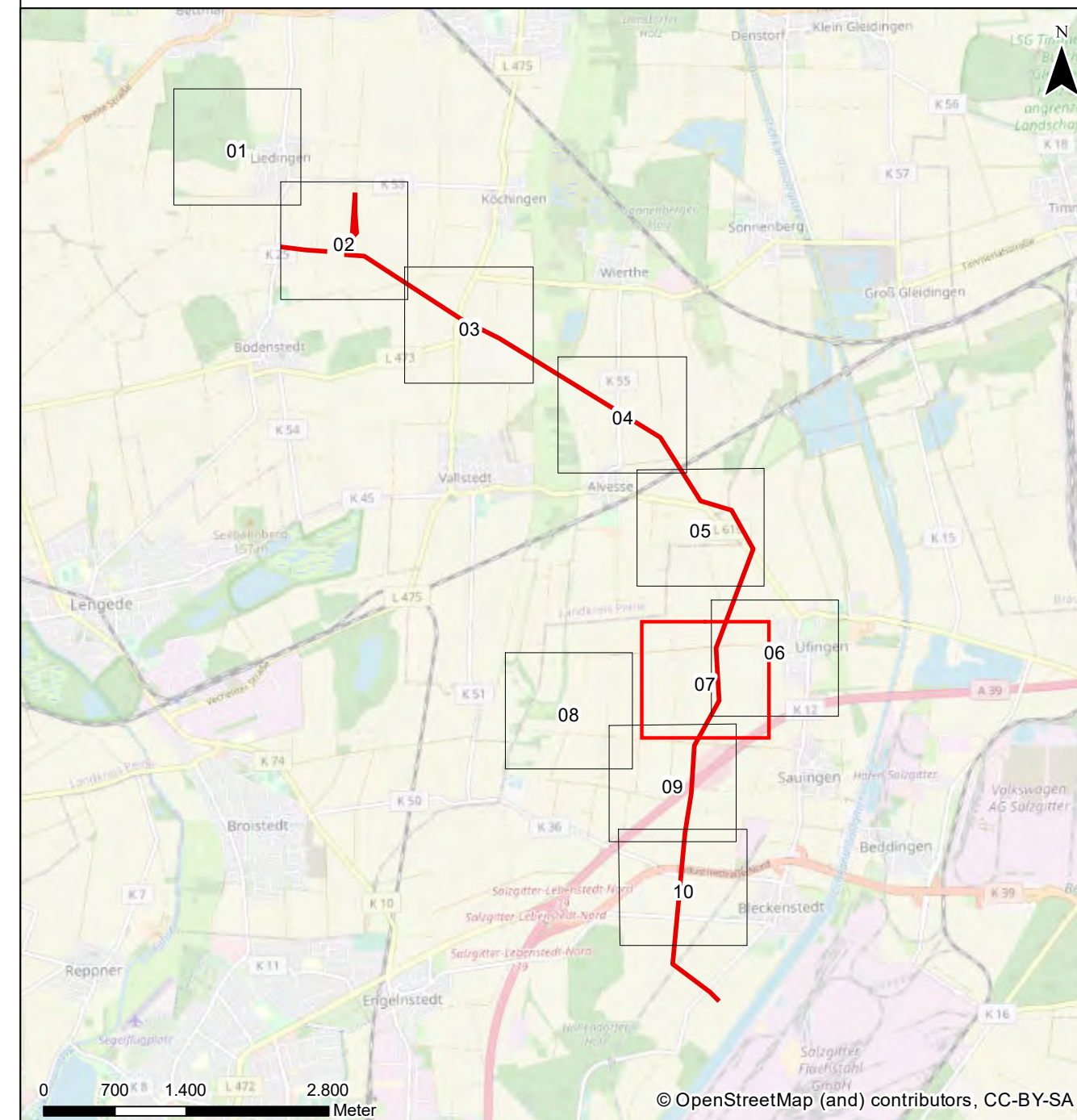
Sonstiges

- Leitungsschleife
- Flurstücksgrenzen

Anlage 15.5 Planart: Landschaftspflegerischer Begleitplan Blatt 7 von 10

Planinhalt: Maßnahmenlageplan (extern)

Projekt: 380-kV-Leitung Liedingen – Bleckenstedt/Süd (LH-10-3046)



1 Maßnahmenlageplan (extern) mit Verschiebung von Maststandorten 07.09.2023

0 Ausgangsverfahren: Antragsfassung 09.12.2022

Index	Änderungen bzw. Ergänzungen	Datum	Name

Proj.-Nr.: 1730			
Datum	Name	Höhensystem	-
bear.: 06/2023	CB	Koordinatensystem	ETRS 1989 UTM Zone 32N
gez.: 06/2023	MK	Kartengrundlage	-
gepr.: 06/2023	CB	Genehmigung	-
		Maßstab	1:2000
		Blattgröße	84,10 x 59,40 cm

Auftraggeber:	Auftragnehmer:
TenneT TSO GmbH Bernecker Straße 70 95448 Bayreuth	Planungs- Gemeinschaft GBR Landchaftsbau Rekultivierung Grünplanung Heinrichstraße 55A 38126 Braunschweig Telefon 0531-707156-00 Telefax 0531-707156-15 Internet www.lareg.de E-Mail info@lareg.de

Quelle: Anzigt aus den Geodaten des Landesamtes für Geoinformation und Landesvermessung Niedersachsen, © 2021





Maßnahmenlageplan

- Kompensationsfläche (Antragsunterlagen)
- Kompensationsflächen, die im Zuge des Deckblattes entfallen
- Kompensationsfläche (Deckblattverfahren)

Kenzeichnung der Maßnahmen

- Maßnahmen-Nr. mit Abkürzung für Art der Maßnahme
- (Kurz-) Bezeichnung der Maßnahme
- Pflanzung ...

Erläuterung Maßnahmetyp

- A Ausgleichsmaßnahme
- CEF Funktionserhaltende Maßnahme (continuous ecological functionality)
- CEF-Maßnahme**
- A_{CEP}1 Anbringen von Nistkästen für höhlenbrütende, baumbewohnende Arten sowie von Fledermauskästen
- A_{CEP}2 Anlegen von temporären Lebensräumen für den Feldhamster
- A_{CEP}3 Anlegen von dauerhaften Lebensräumen für die Feldlerche und Ausgleich von Bodenbeeinträchtigungen
- A_{CEP}4 **Anlegen von dauerhaften Lebensräumen für den Feldhamster**
- Ausgleichsmaßnahme**
- A1 Anlegen eines Feldgehölzes
- Hinweise auf Kompensationsflächen anderer Projekte
- D1 Multifunktionaler Ausgleich von Beeinträchtigungen des Bodens der 220-kV-Leitung Hallendorf - Walzwerk temporären Freileitung Bereich M 4 bis 7
- D2 Multifunktionaler Ausgleich für den Feldhamster der 220-kV-Leitung Hallendorf - Walzwerk temporären Freileitung Bereich M 4 bis 7
- D3 Nur eine Teilfläche von 475 m² der gesamt dargestellten Fläche von 1000 m² wird für die Kompensation der Gehölzverluste genutzt. Die restliche Fläche wird für die Kompensation von Gehölzverlusten durch die 220-kV-Leitung Hallendorf - Walzwerk temporären Freileitung Bereich M 4 bis 7 (150 m²) und durch die provisorische 220-kV-Leitung UW Hallendorf- UW Bleckenstedt/Süd (87 m²) genutzt.

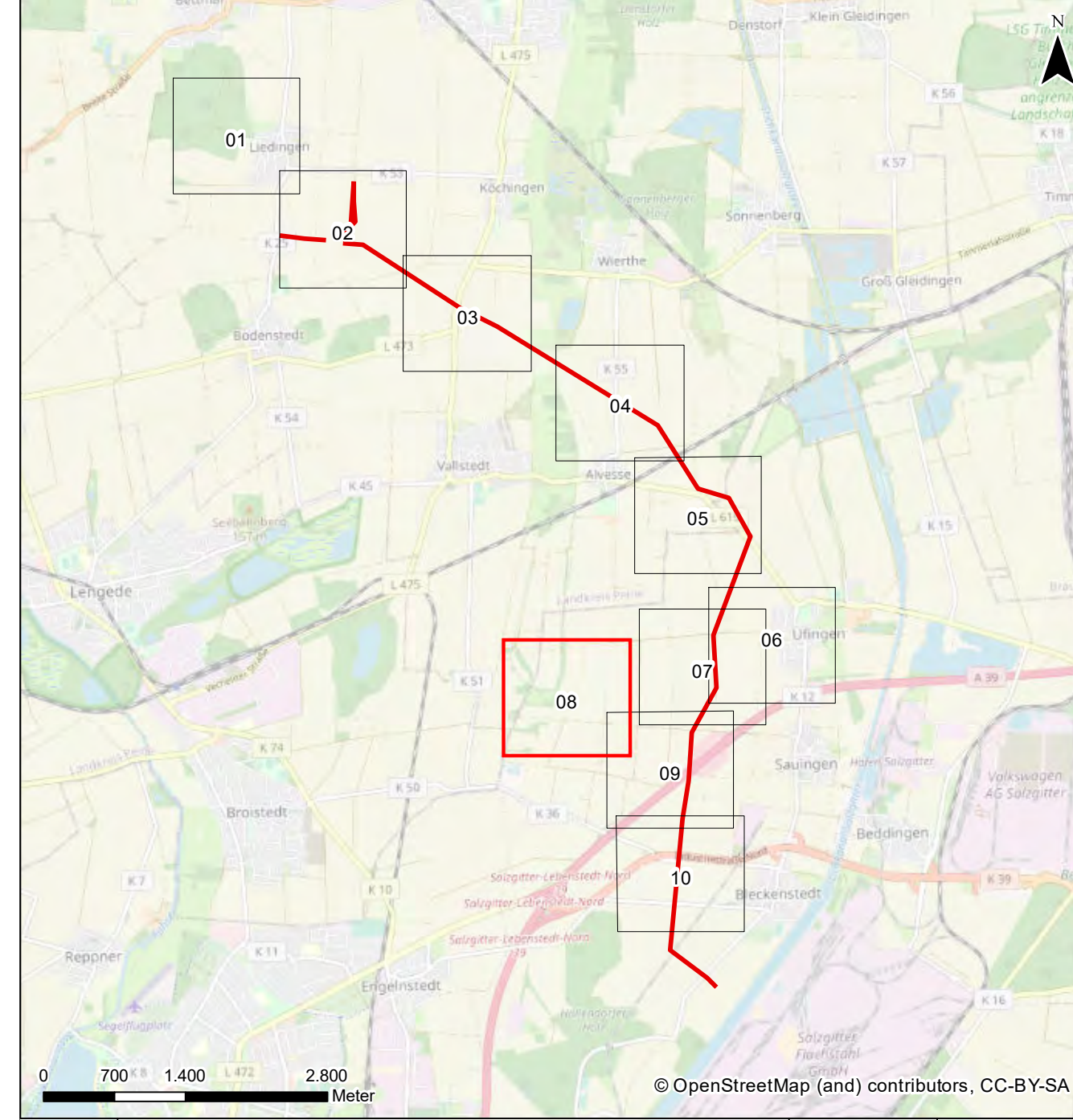
Sonstiges

- Leitungssache
- Flurstücksgrenzen

Anlage 15.5 Planart: Landschaftspflegerischer Begleitplan Blatt 8 von 10

Planinhalt: Maßnahmenlageplan (extern)

Projekt: 380-kV-Leitung Liedingen – Bleckenstedt/Süd (LH-10-3046)



1	Maßnahmenlageplan (extern) mit Verschiebung von Maststandorten	07.09.2023
0	Ausgangsverfahren: Antragsfassung	09.12.2022

Index	Änderungen bzw. Ergänzungen	Datum	Name

Proj.-Nr.: 1730

Datum	Name	Höhensystem	-
06/2023	CB	Koordinatensystem	ETRS 1989 UTM Zone 32N
06/2023	MK	Kartengrundlage	-
06/2023	CB	Genehmigung	-
		Maßstab	1:2000
		Blattgröße	84,10 x 59,40 cm

Auftraggeber: TenneT TSO GmbH, Bernecker Straße 70, 95448 Bayreuth

Auftragnehmer: Planungs-Gemeinschaft GbR **LaReG** Landschaftsbau, Rekulterierung, Grünplanung. Helmstedter Straße 55A, 38126 Braunschweig. Telefon 0531-707156-00, Telefax 0531-707156-15, Internet www.lareg.de, E-Mail info@lareg.de

Quelle: Auszug aus den Geodaten des Landesamtes für Geoinformation und Landesvermessung Niedersachsen, © 2021



Maßnahmenlageplan

- Kompensationsfläche (Antragsunterlagen)
- Kompensationsflächen, die im Zuge des Deckblattes entfallen
- Kompensationsfläche (Deckblattverfahren)

Kennzeichnung der Maßnahmen

- Maßnahmen-Nr. mit Abkürzung für Art der Maßnahme
- (Kurz-) Bezeichnung der Maßnahme

A3 Pflanzung ...

Erläuterung Maßnahmentyp

- A Ausgleichsmaßnahme
- CEF Funktionserhaltende Maßnahme (continuous ecological functionality)

A_{CEP}1 CEF-Maßnahme

A_{CEP}1 Anbringen von Nistkästen für höhlenbrütende, baumbewohnende Arten sowie von Fledermauskästen

A_{CEP}2 Anlegen von temporären Lebensräumen für den Feldhamster

A_{CEP}3 Anlegen von dauerhaften Lebensräumen für die Feldlerche und Ausgleich von Bodenbeeinträchtigungen

A_{CEP}4 **Anlegen von dauerhaften Lebensräumen für den Feldhamster**

A1 Ausgleichsmaßnahme

A1 Anlegen eines Feldgehölzes

Hinweise auf Kompensationsflächen anderer Projekte **D1**

D1 Multifunktionaler Ausgleich von Beeinträchtigungen des Bodens der 220-kV-Leitung Hallendorf - Walzwerk temporären Freileitung Bereich M 4 bis 7

D2 Multifunktionaler Ausgleich für den Feldhamster der 220-kV-Leitung Hallendorf - Walzwerk temporären Freileitung Bereich M 4 bis 7

D3 Nur eine Teilfläche von 475 m² der gesamt dargestellten Fläche von 1000 m² wird für die Kompensation der Gehölzverluste genutzt. Die restliche Fläche wird für die Kompensation von Gehölzverlusten durch die 220-kV-Leitung Hallendorf - Walzwerk temporären Freileitung Bereich M 4 bis 7 (150 m²) und durch die provisorische 220-kV-Leitung UW Hallendorf- UW Bleckenstedt/Süd (87 m²) genutzt.

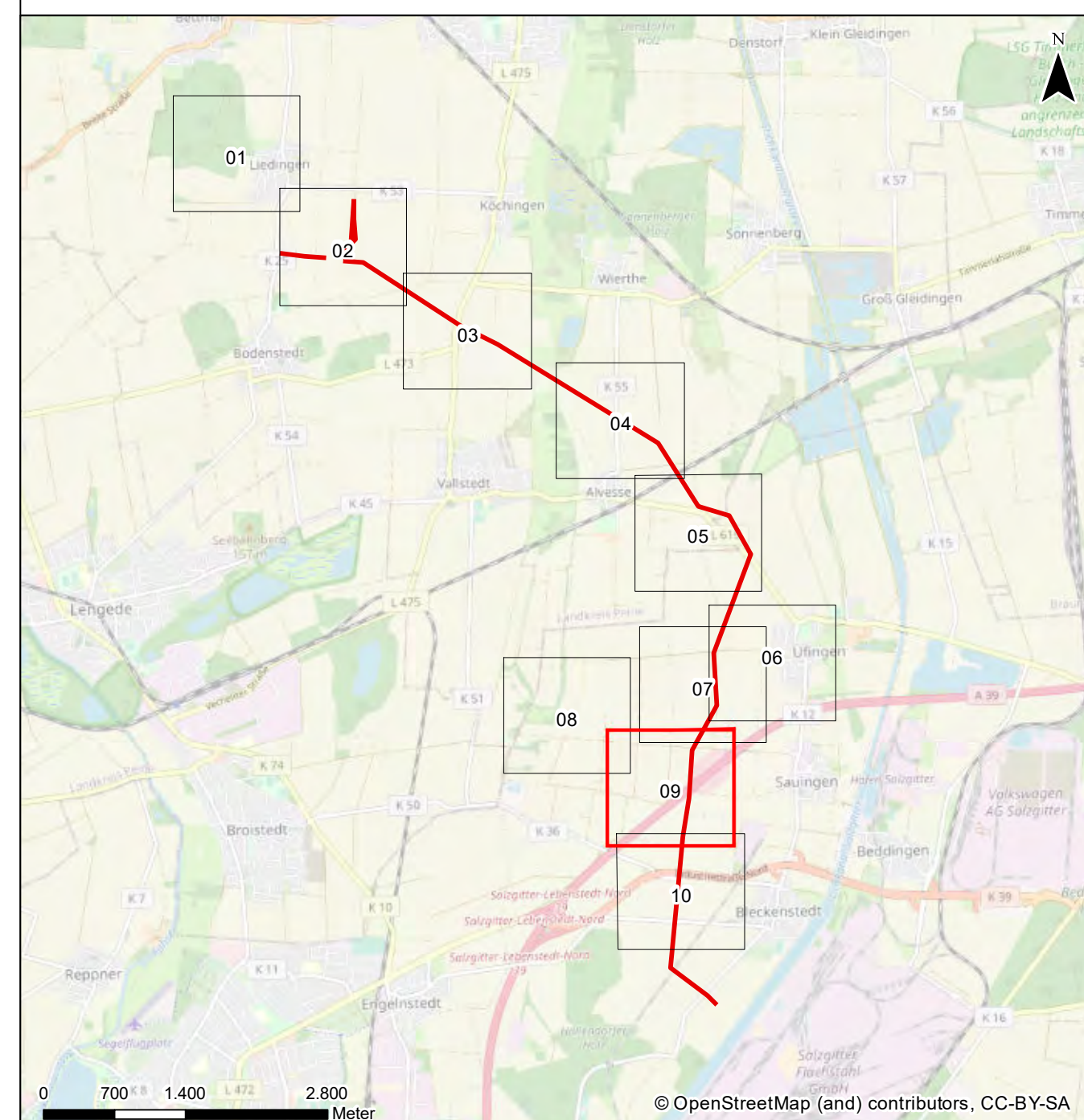
Sonstiges

- Leitungsschse
- Flurstücksgrenzen

Anlage 15.5 | Planart: Landschaftspflegerischer Begleitplan | Blatt 9 von 10

Planinhalt: Maßnahmenlageplan (extern)

Projekt: 380-kV-Leitung Liedingen – Bleckenstedt/Süd (LH-10-3046)



1	Maßnahmenlageplan (extern) mit Verschiebung von Maststandorten	07.09.2023
0	Ausgangsverfahren: Antragsfassung	09.12.2022

Index	Änderungen bzw. Ergänzungen	Datum	Name

Proj.-Nr.: 1730

Datum	Name	Höhensystem	-
06/2023	CB	Koordinatensystem	ETRS 1989 UTM Zone 32N
06/2023	MK	Kartengrundlage	-
06/2023	CB	Genehmigung	-
		Maßstab	1:2000
		Blattgröße	84,10 x 59,40 cm

Auftraggeber: TenneT TSO GmbH, Bernecker Straße 70, 95448 Bayreuth

Auftragnehmer: Planungs-Gemeinschaft GbR LaReG, Heilmoldter Straße 5A, 38126 Braunschweig, Telefon 0531-707156-00, Internet www.lareg.de

Landchaftsbauerng Rekulierung Grünplanung, Telefon 0531-707156-15, E-Mail info@lareg.de

Quelle: Anstieg aus den Geodaten des Landesamtes für Geoinformation und Landesvermessung Niedersachsen, © 2021



Maßnahmenlageplan

- Kompensationsfläche (Antragsunterlagen)
- Kompensationsflächen, die im Zuge des Deckblattes entfallen
- Kompensationsfläche (Deckblattverfahren)

Kennzeichnung der Maßnahmen

- Maßnahmen-Nr. mit Abkürzung für Art der Maßnahme
- (Kurz-) Bezeichnung der Maßnahme
- Pflanzung ...

Erläuterung Maßnahmetyp

- A Ausgleichsmaßnahme
- CEF Funktionserhaltende Maßnahme (continous ecological functionality)

CEF-Maßnahme

- Anbringen von Nistkästen für höhlenbrütende, baumbewohnende Arten sowie von Fledermauskästen
- Anlegen von temporären Lebensräumen für den Feldhamster
- Anlegen von dauerhaften Lebensräumen für die Feldlerche und Ausgleich von Bodenbeeinträchtigungen
- Anlegen von dauerhaften Lebensräumen für den Feldhamster

Ausgleichsmaßnahme

- Anlegen eines Feldgehölzes
- Hinweise auf Kompensationsflächen anderer Projekte

- Multifunktionaler Ausgleich von Beeinträchtigungen des Bodens der 220-kV-Leitung Hallendorf - Walzwerk temporären Freilichtbereich M 4 bis 7
- Multifunktionaler Ausgleich für den Feldhamster der 220-kV-Leitung Hallendorf - Walzwerk temporären Freilichtbereich M 4 bis 7
- Nur eine Teilfläche von 475 m² der gesamt dargestellten Fläche von 1000 m² wird für die Kompensation der Gehölzverluste genutzt. Die restliche Fläche wird für die Kompensation von Gehölzverlusten durch die 220-kV-Leitung Hallendorf - Walzwerk temporären Freilichtbereich M 4 bis 7 (150 m²) und durch die provisorische 220-kV-Leitung UW Hallendorf- UW Bleckenstedt/Süd (87 m²) genutzt.

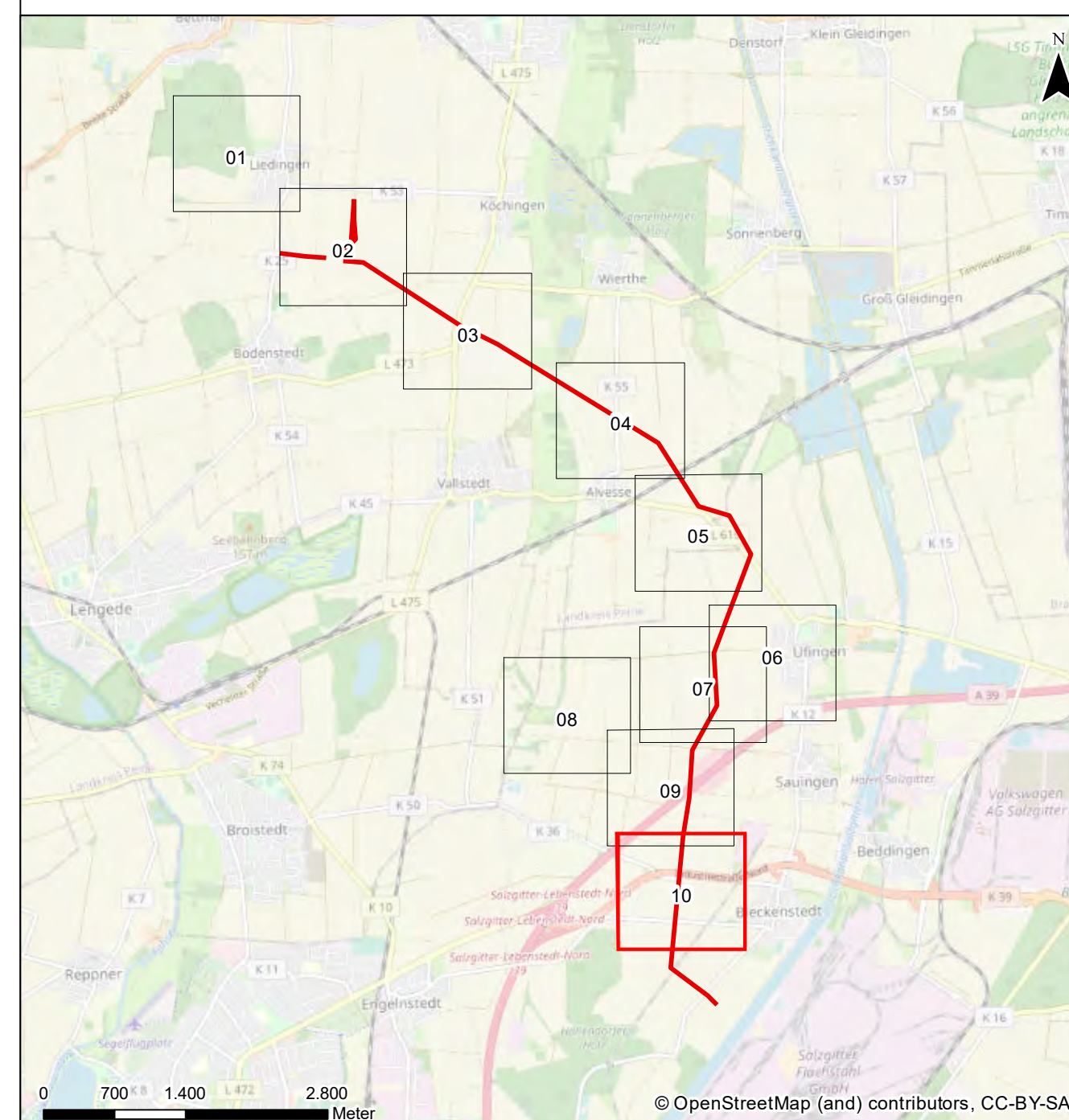
Sonstiges

- Leitungsschse
- Flurstücksgrenzen

Anlage 15.5 | Planart: Landschaftspflegerischer Begleitplan | Blatt 10 von 10

Planinhalt: Maßnahmenlageplan (extern)

Projekt: 380-kV-Leitung Liedingen – Bleckenstedt/Süd (LH-10-3046)



1	Maßnahmenlageplan (extern) mit Verschiebung von Maststandorten	07.09.2023	
0	Ausgangsverfahren: Antragsfassung	09.12.2022	
Index	Änderungen bzw. Ergänzungen	Datum	Name

Proj.-Nr.: 1730

Datum	Name	Höhensystem	-
bear.: 06/2023	CB	Koordinatensystem	ETRS 1989 UTM Zone 32N
gez.: 06/2023	MK	Kartengrundlage	-
gepr.: 06/2023	CB	Genehmigung	-
		Maßstab	1:2000
		Blattgröße	84,10 x 59,40 cm

Auftraggeber: TenneT TSO GmbH, Bernecker Straße 70, 95448 Bayreuth

Auftragnehmer: Planungs-Gemeinschaft GbR LaReG, Landshaltung, Rekulterierung, Grünplanung. Helmsfelder Straße 55A, 38126 Braunschweig. Telefon 0531-707156-00, Telefax 0531-707156-15, Internet www.lareg.de, E-Mail info@lareg.de

Quelle: Anstieg aus den Geodaten des Landesamtes für Geoinformation und Landesvermessung Niedersachsen, © 2021