

Schutzgut Boden

Bodentypen	Bodenart	
G-L3	Mittlere Gley-Parabraunerde	Lehmschluff/Schluffton
G4	Tiefer Gley	Lehmschluff/Tonschluff
HNv4	Tiefes Erdniedermoor	Lehmschluff/Tonschluff=Lehmsand_Sandlehm
K3	Mittlerer Kolluvisol	Lehmschluff/Tonschluff=Lehmsand_Sandlehm
K3/G	Mittlerer Kolluvisol unterlagert von Gley	Lehmschluff/Tonschluff=Normallehm
K4	Tiefer Kolluvisol	Lehmschluff/Tonschluff=Schluffton
L3	Mittlere Parabraunerde	Niedermoorort=Lehmschluff
S-L3	Mittlere Pseudogley-Parabraunerde	Schluffsand
S-Tg-L3	Mittlere Pseudogley-Grauerde-Parabraunerde	Tonschluff
S-Tg3	Mittlere Pseudogley-Grauerde	Tonschluff/Lehmschluff=Lehmsand_Sandlehm
Tg-G4	Tiefer Grauerde-Gley	keine Information
Tg-G5	Sehr tiefer Grauerde-Gley	
Tg-L3	Mittlerer Grauerde-Parabraunerde	
x	Gewässer	
x	Auftragsfläche	

Böden mit besonderer Bedeutung

- hohe bis äußerster hohe natürliche Bodenfruchtbarkeit
- kohlenstoffreicher Boden mit Bedeutung für den Klimaschutz

Böden mit gefährdeter Funktionsfähigkeit

- mittlere Verdichtungsempfindlichkeit
- hohe Verdichtungsempfindlichkeit
- sehr hohe Verdichtungsempfindlichkeit

Vorbelastung

- Altlasten im Landkreis Peine
- Altlasten in der Stadt Salzgitter

Technische Planung Masten und Leitungen

- Leitungsachse
- Mast mit Nummer
- Mast mit Nummer, der im Zuge des Deckblattverfahrens geändert wird
- Leitungsachse, die im Zuge des Deckblattes verschoben wird
- Bestandsleitung
- Bestandsmast mit Nummer (wird rückgebaut)
- Schutzstreifen

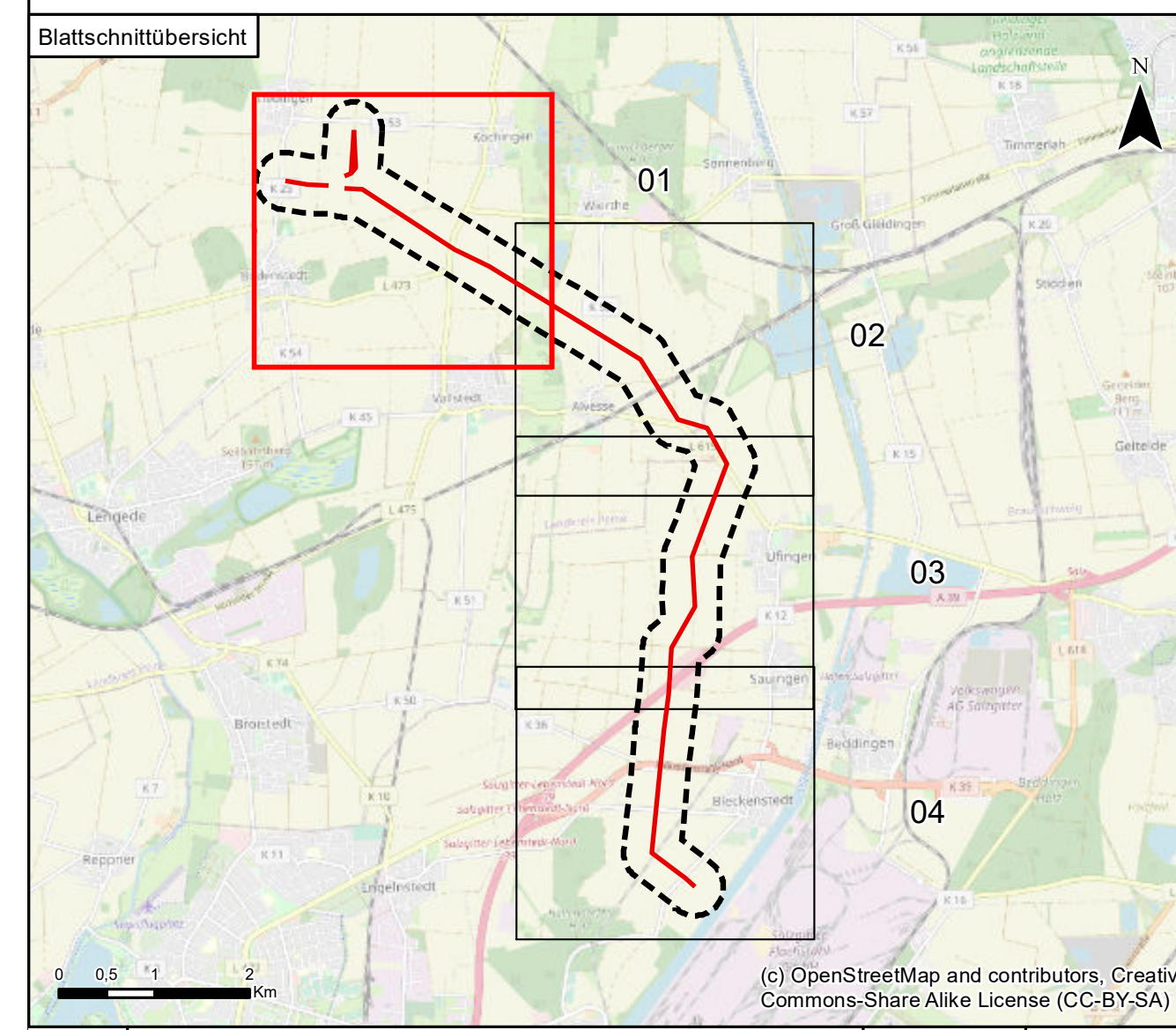
Sonstiges

- Untersuchungsraum (300 m zu beiden Seiten der Leitungsachse)
- Grenze Landkreis/kreisfreie Stadt

Anlage 14.8 | Planart: UVP-Bericht | Blatt 1 von 4

Planinhalt: Plan Schutzgut Boden - Bestand und Bewertung

Projekt: 380-kV-Leitung Liedingen – Bleckenstedt/Süd (LH-10-3046)



Index	Änderungen bzw. Ergänzungen	Datum	Name
1	Schutzgut Boden mit Verschiebung von Maststandorten	07.09.2023	
0	Ausgangsverfahren: Antragsfassung	09.12.2022	

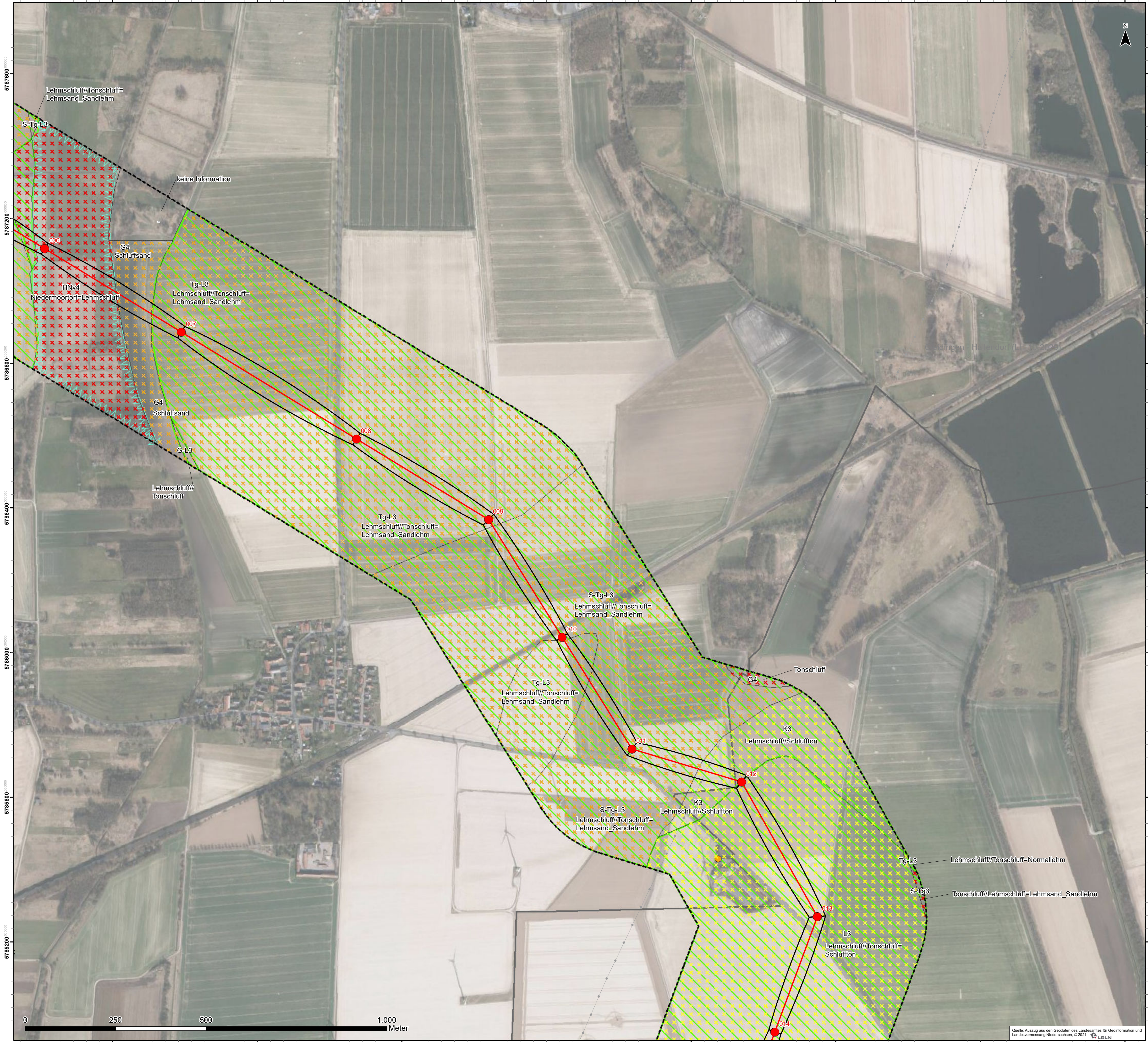
Proj.-Nr.: 1730

Datum	Name	Höhensystem	-
bear.: 06/2023	CB	Koordinatensystem	ETRS 1989 UTM Zone 32N
gez.: 06/2023	MK	Kartengrundlage	-
gepr.: 06/2023	CB	Genehmigung	-
		Maßstab	1:5.000
		Blattgröße	59,40 x 84,10 cm

Auftraggeber: TenneT TSO GmbH, Barnecker Straße 70, 95448 Bayreuth

Auftragnehmer: Planungsgemeinschaft GbR LaReG, Landschaftsplanung, Reibühnenweg, 38126 Braunschweig, Telefon 0531 707 156-0, Telefax 0531 707 156-15, Internet www.lareg.de, E-Mail info@lareg.de

Quelle: Auszug aus den Geodaten des Landesamtes für Geoinformation und Landesvermessung Niedersachsen, © 2021 LGLN



Schutzgut Boden

Bodentypen	Bodenart
G-L3 Mittlere Gley-Parabraunerde	Lehmschluff/Schluffton
G4 Tiefer Gley	Lehmschluff/Tonschluff
HNv4 Tiefes Erdniedermoor	Lehmschluff/Tonschluff=Lehmsand
K3 Mittlerer Kolluvisol	Lehmschluff/Tonschluff=Lehmsand_Sandlehm
K3/G Mittlerer Kolluvisol unterlagert von Gley	Lehmschluff/Tonschluff=Normallehm
K4 Tiefer Kolluvisol	Lehmschluff/Tonschluff=Schluffton
L3 Mittlere Parabraunerde	Niedermoorort=Lehmschluff
S-L3 Mittlere Pseudogley-Parabraunerde	Schluffsand
S-Tg-L3 Mittlere Pseudogley-Grauerde-Parabraunerde	Tonschluff
S-Tg3 Mittlere Pseudogley-Grauerde	Tonschluff/Lehmschluff=Lehmsand_Sandlehm
Tg-G4 Tiefer Grauerde-Gley	keine Information
Tg-G5 Sehr tiefer Grauerde-Gley	
Tg-L3 Mittlerer Grauerde-Parabraunerde	
x Gewässer	
x Auftragsfläche	

Böden mit besonderer Bedeutung

- ▨ hohe bis äußerst hohe natürliche Bodenfruchtbarkeit
- ▨ kohlenstoffreicher Boden mit Bedeutung für den Klimaschutz

Böden mit gefährdeter Funktionsfähigkeit

- ▨ mittlere Verdichtungsempfindlichkeit
- ▨ hohe Verdichtungsempfindlichkeit
- x x x sehr hohe Verdichtungsempfindlichkeit

Vorbelastung

- Allasten im Landkreis Peine
- Allasten in der Stadt Salzgitter

Technische Planung Masten und Leitungen

- Leitungssache
- Mast mit Nummer
- Mast mit Nummer, der im Zuge des Deckblattverfahrens geändert wird
- Leitungssache, die im Zuge des Deckblattes verschoben wird
- Bestandsleitung
- Bestandsmast mit Nummer (wird rückgebaut)
- Schutzstreifen

Sonstiges

- Untersuchungsraum (300 m zu beiden Seiten der Leitungssache)
- Grenze Landkreis/kreisfreie Stadt

Anlage 14.8	Planart: UVP-Bericht	Blatt 2 von 4
Planinhalt: Plan Schutzgut Boden - Bestand und Bewertung		
Projekt: 380-kV-Leitung Liedingen – Bleckenstedt/Süd (LH-10-3046)		

Blattschnittübersicht

(c) OpenStreetMap and contributors, Creative Commons-Share Alike License (CC-BY-SA)

Index	Änderungen bzw. Ergänzungen	Datum	Name
1	Schutzgut Boden mit Verschiebung von Maststandorten	07.09.2023	
0	Ausgangsverfahren: Antragsfassung	09.12.2022	

Proj.-Nr.: 1730

Datum	Name	Höhensystem	-
bear.: 06/2023	CB	Koordinatensystem	ETRS 1989 UTM Zone 32N
gez.: 06/2023	MK	Kartengrundlage	-
gepr.: 06/2023	CB	Genehmigung	-
		Maßstab	1:5.000
		Blattgröße	59,40 x 84,10 cm

Auftraggeber:

TenneT TSO GmbH
Barnecker Straße 70
95448 Bayreuth

Auftragnehmer:

Planungs-Gemeinschaft GbR **LaReG** Landschaftsplanung
Rechtsberatung
Grünplanung

Heimsteden Straße 56A 38128 Braunschweig
Telefon 0531 707156-00 Telefax 0531 707156-15
Internet www.lareg.de E-Mail info@lareg.de

Quelle: Auszug aus den Geodaten des Landesamtes für Geoinformation und Landesvermessung Niedersachsen, © 2021 LGLN



Schutzgut Boden

Bodentypen	Bodenart	
G-L3	Mittlere Gley-Parabraunerde	Lehmschluff/Schluffton
G4	Tiefer Gley	Lehmschluff/Tonschluff
HNv4	Tiefes Erdniedermoor	Lehmschluff/Tonschluff=Lehmsand_Sandlehm
K3	Mittlerer Kolluvisol	Lehmschluff/Tonschluff=Lehmsand_Sandlehm
K3/G	Mittlerer Kolluvisol unterlagert von Gley	Lehmschluff/Tonschluff=Normallehm
K4	Tiefer Kolluvisol	Lehmschluff/Tonschluff=Schluffton
L3	Mittlere Parabraunerde	Niedermoororf=Lehmschluff
S-L3	Mittlere Pseudogley-Parabraunerde	Schluffsand
S-Tg-L3	Mittlere Pseudogley-Grauerde-Parabraunerde	Tonschluff
S-Tg3	Mittlere Pseudogley-Grauerde	Tonschluff/Lehmschluff=Lehmsand_Sandlehm
Tg-G4	Tiefer Grauerde-Gley	keine Information
Tg-G5	Sehr tiefer Grauerde-Gley	
Tg-L3	Mittlerer Grauerde-Parabraunerde	
x	Gewässer	
x	Auflagsfläche	

Böden mit besonderer Bedeutung

- hohe bis äußerst hohe natürliche Bodenfruchtbarkeit
- kohlenstoffreicher Boden mit Bedeutung für den Klimaschutz

Böden mit gefährdeter Funktionsfähigkeit

- mittlere Verdichtungsempfindlichkeit
- hohe Verdichtungsempfindlichkeit
- sehr hohe Verdichtungsempfindlichkeit

Vorbelastung

- Alllasten im Landkreis Peine
- Alllasten in der Stadt Salzgitter

Technische Planung Masten und Leitungen

- Leitungsachse
- Mast mit Nummer
- Mast mit Nummer, der im Zuge des Deckblattverfahrens geändert wird
- Leitungsachse, die im Zuge des Deckblattes verschoben wird
- Bestandsleitung
- Bestandsmast mit Nummer (wird rückgebaut)
- Schutzstreifen

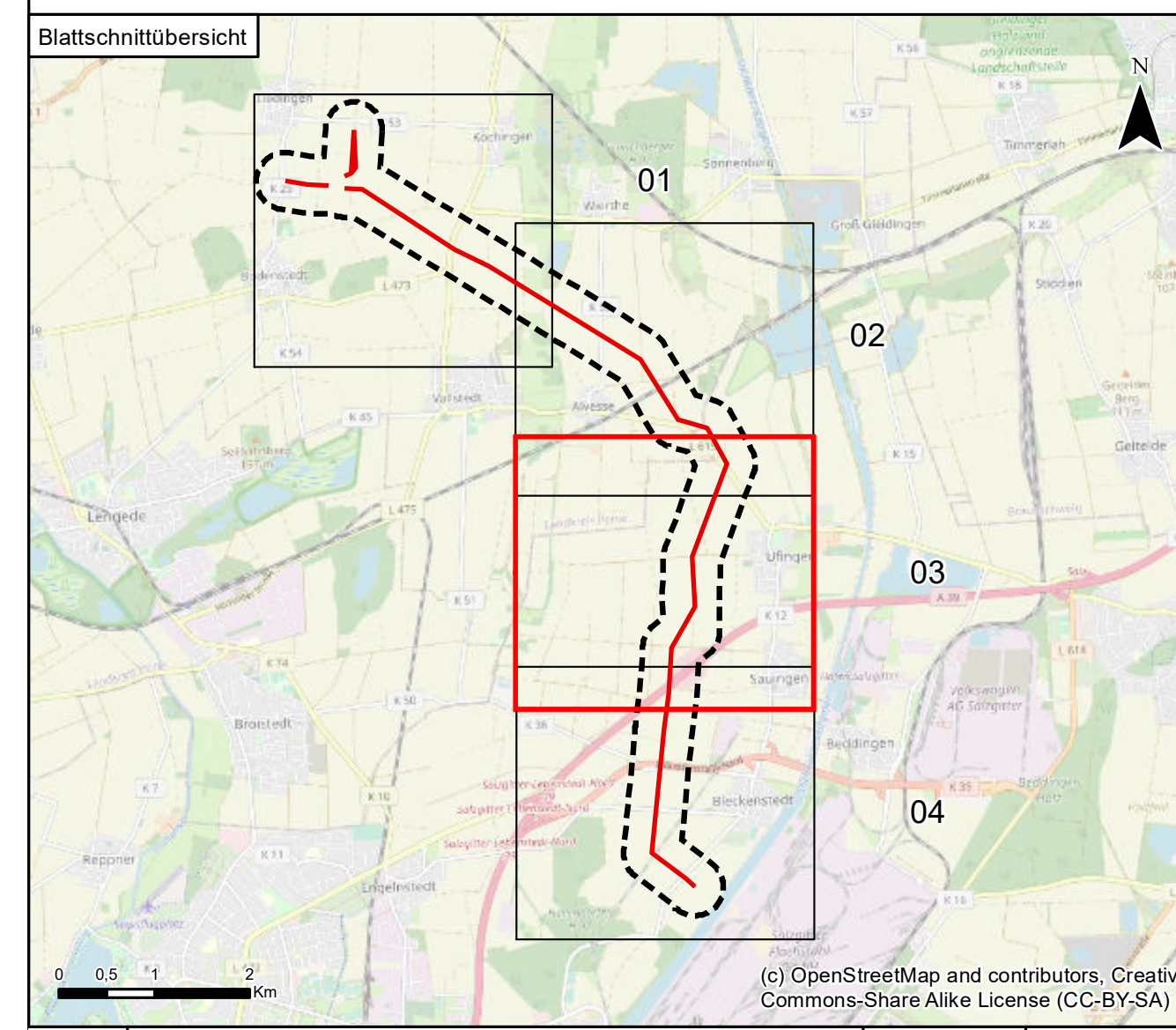
Sonstiges

- Untersuchungsraum (300 m zu beiden Seiten der Leitungsachse)
- Grenze Landkreis/kreisfreie Stadt

Anlage 14.8 | Planart: UVP-Bericht | Blatt 3 von 4

Planinhalt: Plan Schutzgut Boden - Bestand und Bewertung

Projekt: 380-kV-Leitung Liedingen – Bleckenstedt/Süd (LH-10-3046)



Index	Änderungen bzw. Ergänzungen	Datum	Name
1	Schutzgut Boden mit Verschiebung von Maststandorten	07.09.2023	
0	Ausgangsverfahren: Antragsfassung	09.12.2022	

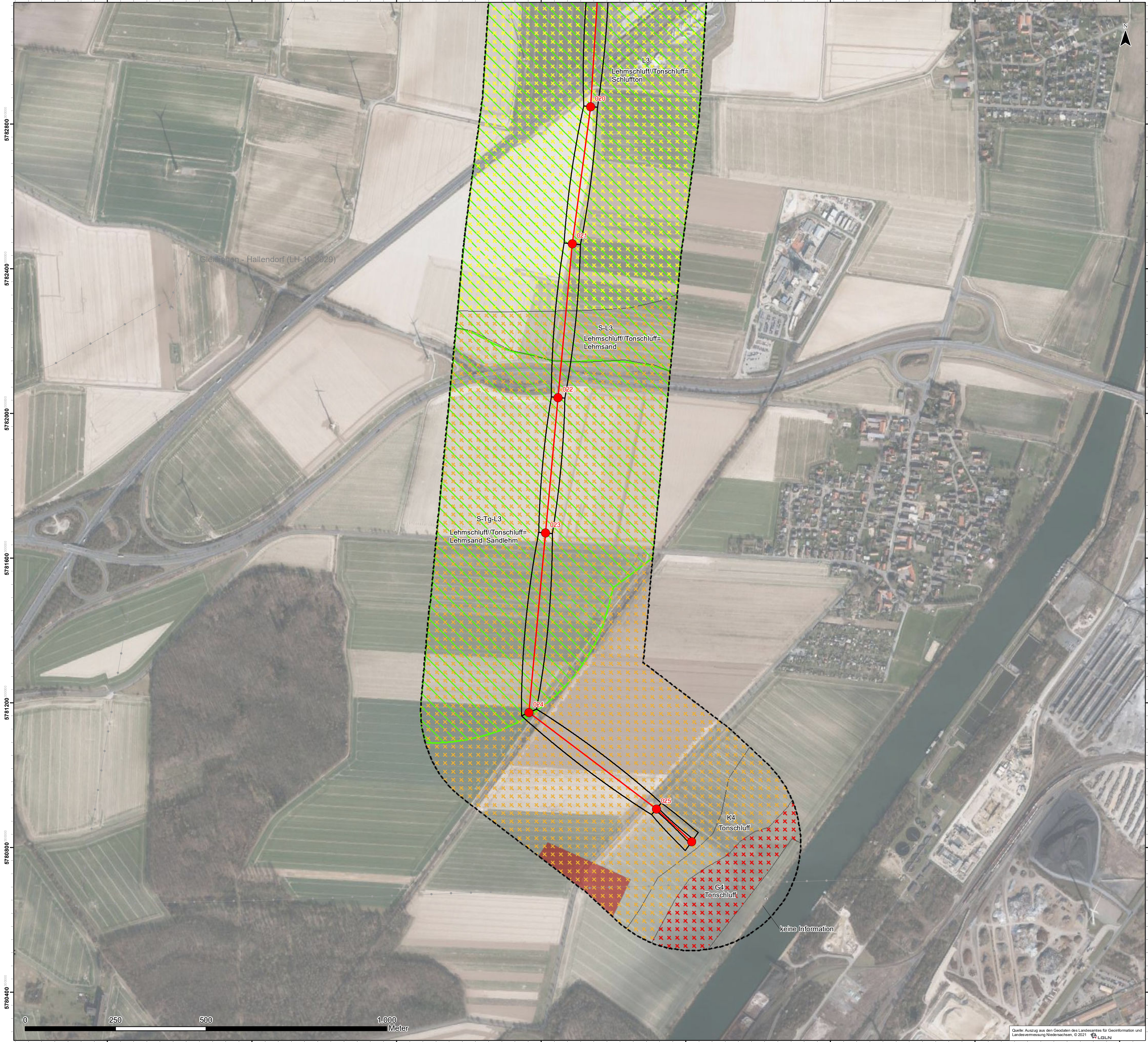
Proj.-Nr.: 1730

Datum	Name	Höhensystem	-
bear.: 06/2023	CB	Koordinatensystem	ETRS 1989 UTM Zone 32N
gez.: 06/2023	MK	Kartengrundlage	-
gepr.: 06/2023	CB	Genehmigung	-
		Maßstab	1:5.000
		Blattgröße	59,40 x 84,10 cm

Auftraggeber: TenneT TSO GmbH, Barnecker Straße 70, 95448 Bayreuth

Auftragnehmer: Landshaftungsplanung, Reibschwingung, Grünplanung, Helmstedter Straße 56A, 38128 Braunschweig, Telefon 0531-707159-0, Telefax 0531-707159-15, Internet www.lareg.de, E-Mail info@lareg.de

Quelle: Auszug aus den Geodaten des Landesamtes für Geoinformation und Landesvermessung Niedersachsen, © 2021 LGLN



Schutzgut Boden

Bodentypen	Bodenart
G-L3 Mittlere Gley-Parabraunerde	Lehmschluff/Schluffton
G4 Tiefer Gley	Lehmschluff/Tonschluff
HNv4 Tiefes Erdniedermoor	Lehmschluff/Tonschluff=Lehmsand
K3 Mittlerer Kolluvisol	Lehmschluff/Tonschluff=Lehmsand_Sandlehm
K3/G Mittlerer Kolluvisol unterlagert von Gley	Lehmschluff/Tonschluff=Normallehm
K4 Tiefer Kolluvisol	Lehmschluff/Tonschluff=Schluffton
L3 Mittlere Parabraunerde	Niedermoor/Lohlehm
S-L3 Mittlere Pseudogley-Parabraunerde	Schluffsand
S-Tg-L3 Mittlere Pseudogley-Grauerde-Parabraunerde	Tonschluff
S-Tg3 Mittlere Pseudogley-Grauerde	Tonschluff/Lehmschluff=Lehmsand_Sandlehm
Tg-G4 Tiefer Grauerde-Gley	keine Information
Tg-G5 Sehr tiefer Grauerde-Gley	
Tg-L3 Mittlerer Grauerde-Parabraunerde	
x Gewässer	
x Auftragsfläche	

Böden mit besonderer Bedeutung

- hohe bis äußerst hohe natürliche Bodenfruchtbarkeit
- kohlenstoffreicher Boden mit Bedeutung für den Klimaschutz

Böden mit gefährdeter Funktionsfähigkeit

- mittlere Verdichtungsempfindlichkeit
- hohe Verdichtungsempfindlichkeit
- sehr hohe Verdichtungsempfindlichkeit

Vorbelastung

- Alllasten im Landkreis Peine
- Alllasten in der Stadt Salzgitter

Technische Planung Masten und Leitungen

- Leitungsachse
- Mast mit Nummer
- Mast mit Nummer, der im Zuge des Deckblattverfahrens geändert wird
- Leitungsachse, die im Zuge des Deckblattes verschoben wird
- Bestandsleitung
- Bestandsmast mit Nummer (wird rückgebaut)
- Schutzstreifen

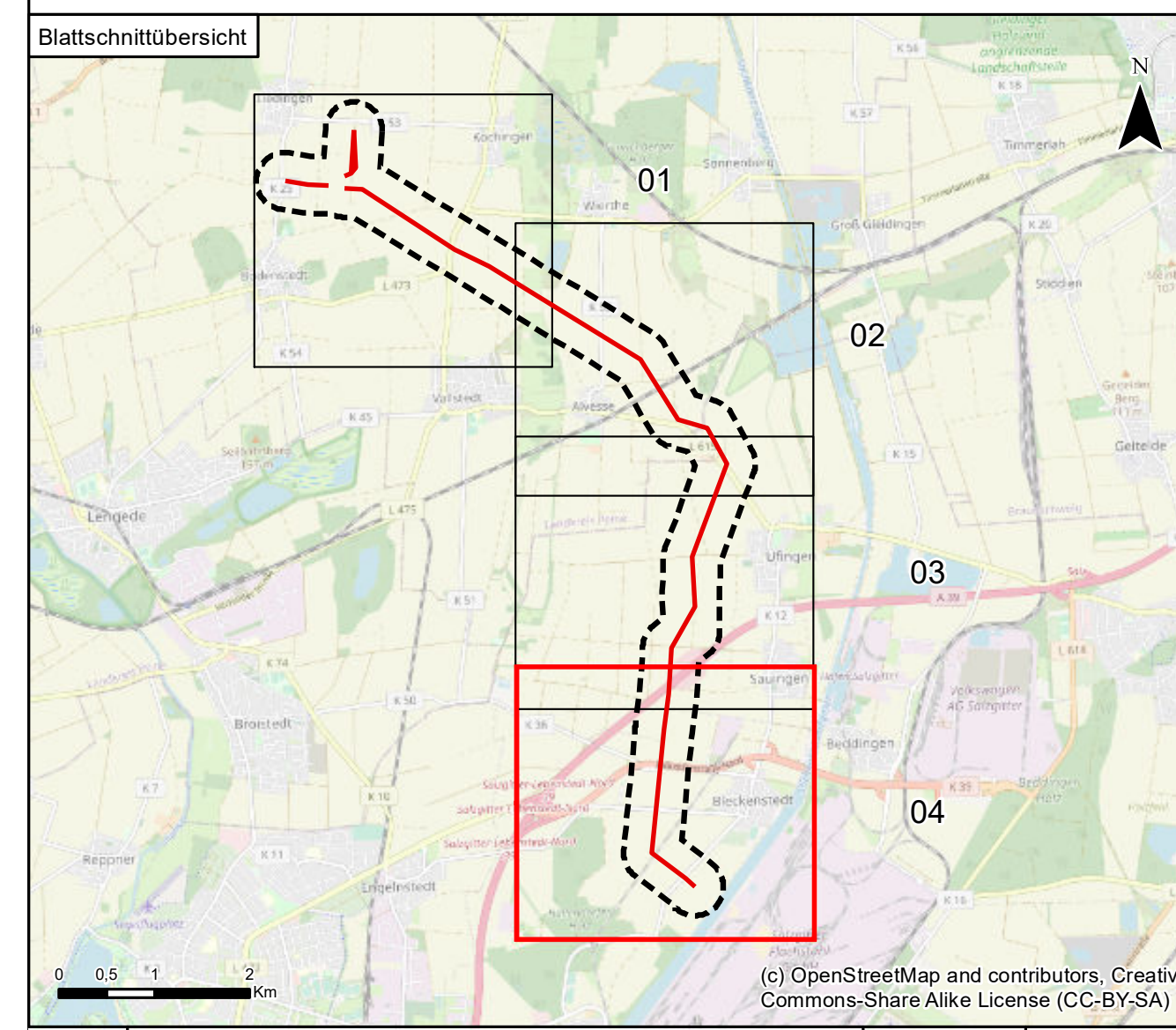
Sonstiges

- Untersuchungsraum (300 m zu beiden Seiten der Leitungsachse)
- Grenze Landkreis/kreisfreie Stadt

Anlage 14.8 | Planart: UVP-Bericht | Blatt 4 von 4

Planinhalt: Plan Schutzgut Boden - Bestand und Bewertung

Projekt: 380-kV-Leitung Liedingen – Bleckenstedt/Süd (LH-10-3046)



Index	Änderungen bzw. Ergänzungen	Datum	Name
1	Schutzgut Boden mit Verschiebung von Maststandorten	07.09.2023	
0	Ausgangsverfahren: Antragsfassung	09.12.2022	

Proj.-Nr.: 1730

Datum	Name	Höhensystem	-
bear.: 06/2023	CB	Koordinatensystem	ETRS 1989 UTM Zone 32N
gez.: 06/2023	MK	Kartengrundlage	-
gepr.: 06/2023	CB	Genehmigung	-
		Maßstab	1:5.000
		Blattgröße	59,40 x 84,10 cm

Auftraggeber: TenneT TSO GmbH, Barnecker Straße 70, 95448 Bayreuth

Auftragnehmer: Landshaftplanung, Reibschwingung, Grünplanung, Heimsdörfel Straße 56A, 38128 Braunschweig, Telefon 0531-707159-0, Telefax 0531-707159-15, Internet www.lareg.de, E-Mail info@lareg.de

Quelle: Auszug aus den Geodaten des Landesamtes für Geoinformation und Landesvermessung Niedersachsen, © 2021 LGLN