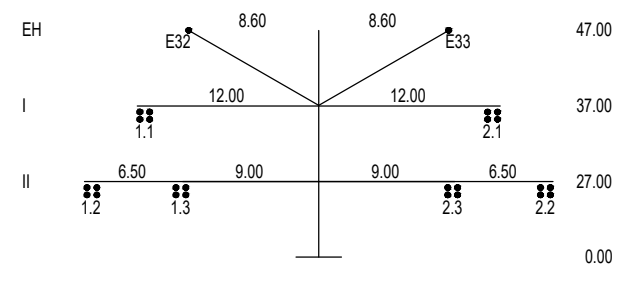


009

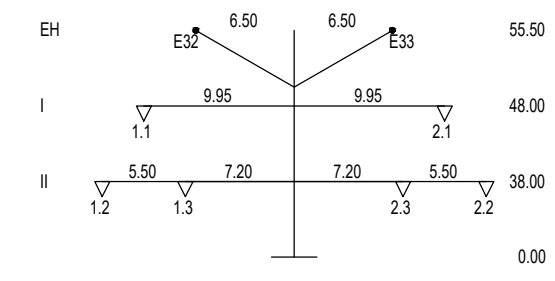
D-2-D-2018.3 - WA140-27.00
/DA (6.50m, 334kg)
Muffe



-383,48-

010

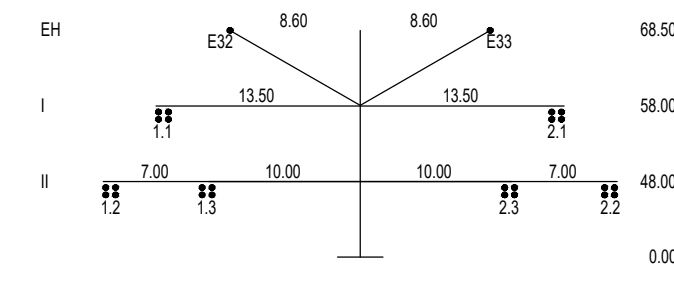
D-2-D-2018.3 - T1-38.00
VQ (4.56m, 195kg; 4.56m, 182kg)



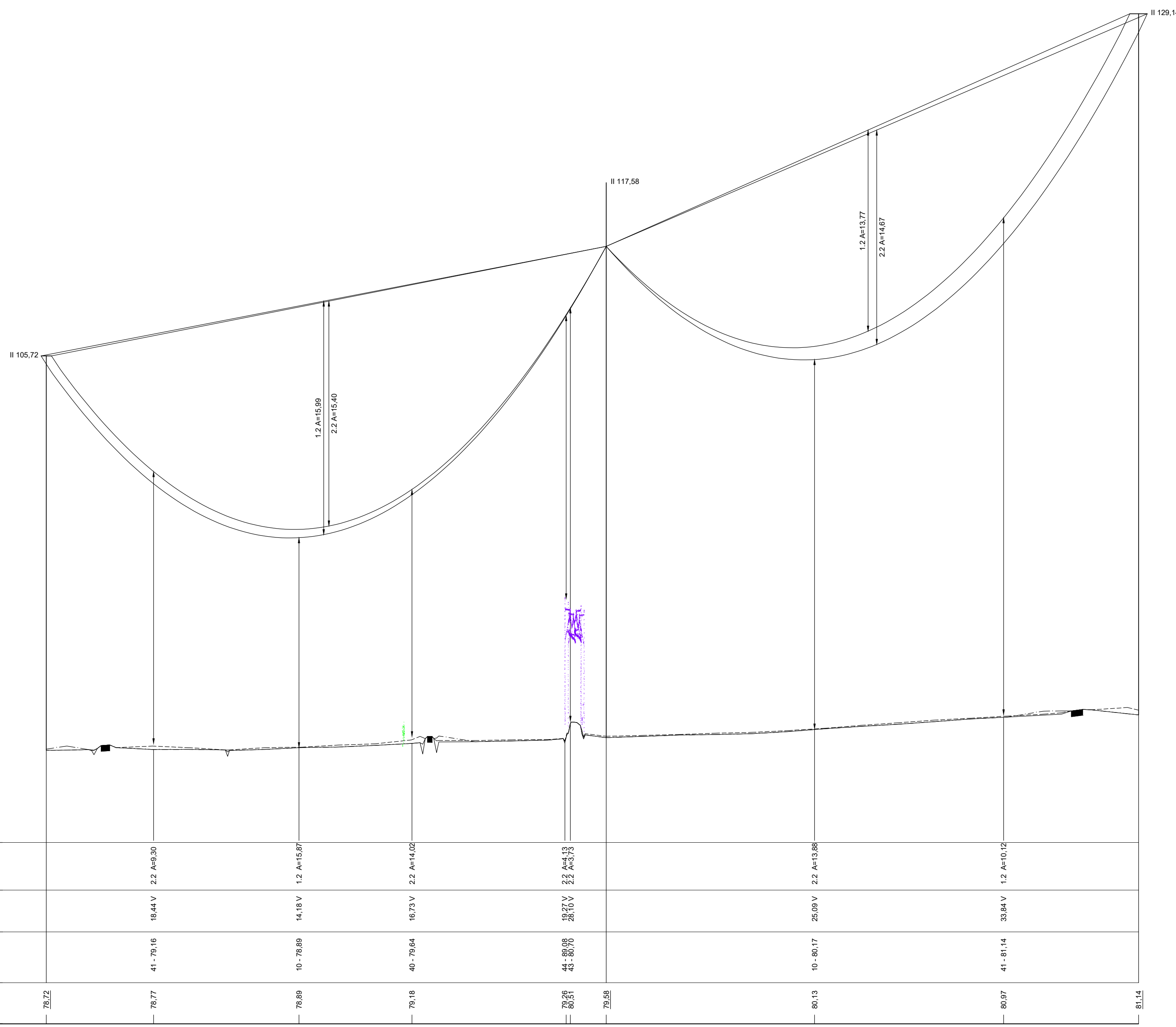
-364,53-

011

D-2-D-2018.3 - WA120-48.00
DA/ (6.50m, 334kg)



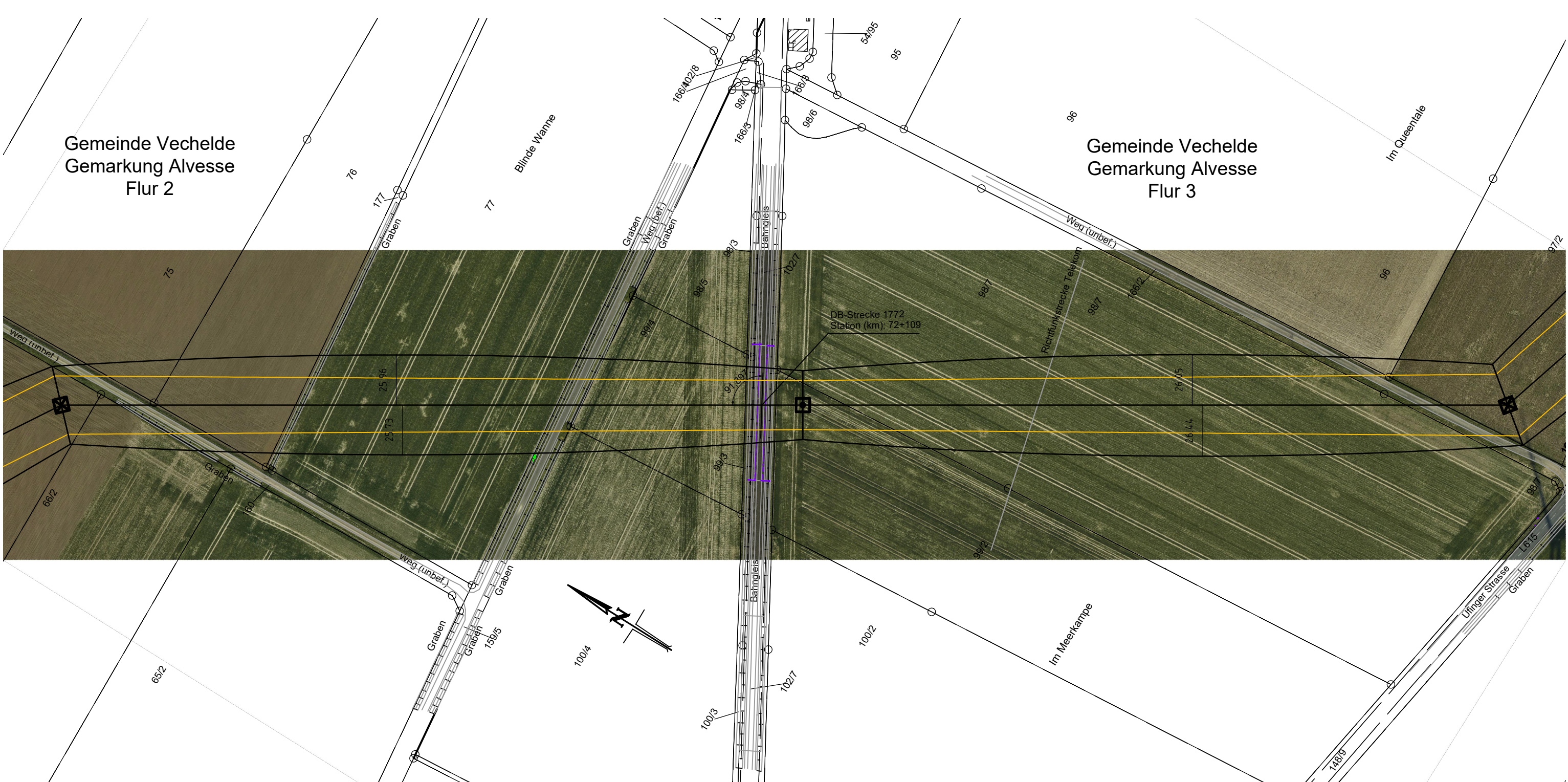
- 9/3.5A
- 9/2.6A
- 9/3.5B
- 9/3.5C
- 9/2.6B
- 9/3.5D
- 9/1.1
- 10/5.4
- 10/2.6



- Objekttyp-Liste**
- 10 Gelände
 - 11 Steilhang, Felsen
 - 20 Vegetation ab 1m
 - 30 Gebäude > 15' DN
 - 31 Gebäude < 15' DN
 - 32 Gebäude mit Sonderdach
 - 33 Sonderbauwerke
 - 34 Anennen, Stützschutz
 - 35 Sonderobjekte (Hochstz, Ausleger...)
 - 36 Betriebsanlage
 - 37 Tankstelle
 - 40 Straße
 - 41 Weg (unbefestigter Weg)
 - 42 Straßenmöbel (Anpel, Lampen, Schilder...)
 - 43 Schienenwege
 - 44 Oberleitung, Seilbahn
 - 45 Wasserstraße
 - 50 Spiel- und Sportflächen
 - 51 Wasserflächen (Badesee, Freibad...)
 - 52 Feste Sporteinrichtungen
 - 53 Segelanlagen
 - 54 Fangraum
 - 60 Mast Projektion
 - 61 Seite Projektion
 - 62 Mast Fremdleitung
 - 63 Seite Fremdleitung
 - 64 Produktleitung

Seitliche Überhöhung:
links der Leitungsachse
rechts der Leitungsachse
unter den aufliegenden Leitersaiten aufgenommen

Lastfall-Liste	Durchgang	x-y-Phase	A-f=Lastfall		V-vertikal	H-horizontale	Objekttyp - NHN-Höhe	Geländehöhe
			A	f				
A) Tmax			2.2	2.2	1.2	2.2	2.2	2.2
B) 40°C								
C) 40°C-Wind								
D) -5°C+is								
E) -5°C+u.z.								
F) -5°C								
G) 60°C-Wind								



Anlage 8.1
Blatt 5/14

380-kV-Leitung Liedingen - Bleckenstedt/Süd
LH-10-3046

Längenprofil

Mast Nr. 009 - Mast Nr. 011

Deckblatt

System Phase	Seilart UN (in kV)	Bü Art	Seiltyp und Querschnitt	Seilnorm und Ausgabedatum	Tmax MZS (StB) (in °C) (in N/mm²)
1.1-1.3	380	4	565-AL1/72-ST1A	DIN EN 50182/12.01	80 46.0
2.1-2.3	380	4	565-AL1/72-ST1A	DIN EN 50182/12.01	80 46.0
E32	ESLK	1	OPGW-DS(S)BBB 2x24 SMF (261-AL3/25-A20SA-26.0)	unbekannt	40 44.5
E33	ESLK	1	OPGW-DS(S)BBB 2x24 SMF (261-AL3/25-A20SA-26.0)	unbekannt	40 44.5

Quellenvermerk: Auszug aus dem Geobasisdaten der Niedersächsischen Vermessungs- und Katasterverwaltung © 2021

Planfeststellungsunterlage

Aufgestellt: 09.12.2022
Bayreuth, den
TenneT TSO GmbH
i.v. *[Signature]*

SPIE Maßstab: 1:2000 Einheit: Meter
Länge: 1:2000
Höhe: 1:2000

Datum	Name
Bearb: 13.05.2022	Lasch T.
Gepr: 18.07.2022	Bano
Norm: DIN EN 50341-2-4:2019-09	
Lasten: Einzone 1, Windlastzone 2	
gF: 9.81m/s²	

A Mistig: 1009 25.09.23 JB
Zust. Änderung Datum Name **TenneT**