

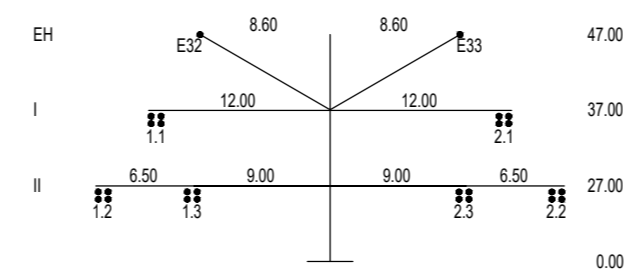
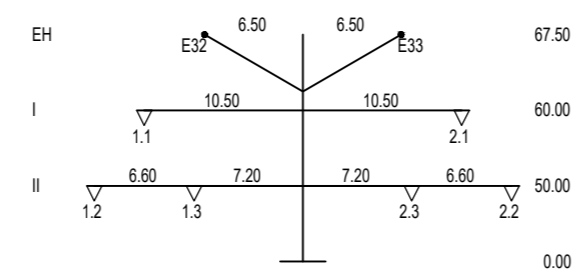
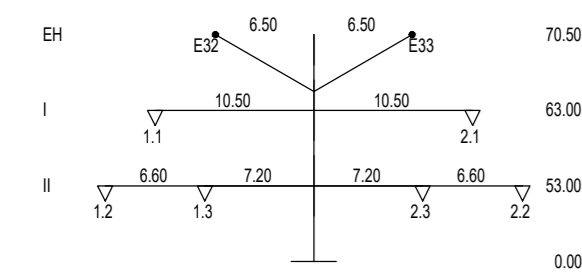
007
D-2-D-2018.3 - T2-53,00
VQ (4,56m, 195kg)

-567,50-

008
D-2-D-2018.3 - T2-50,00
VQ (4,56m, 195kg)

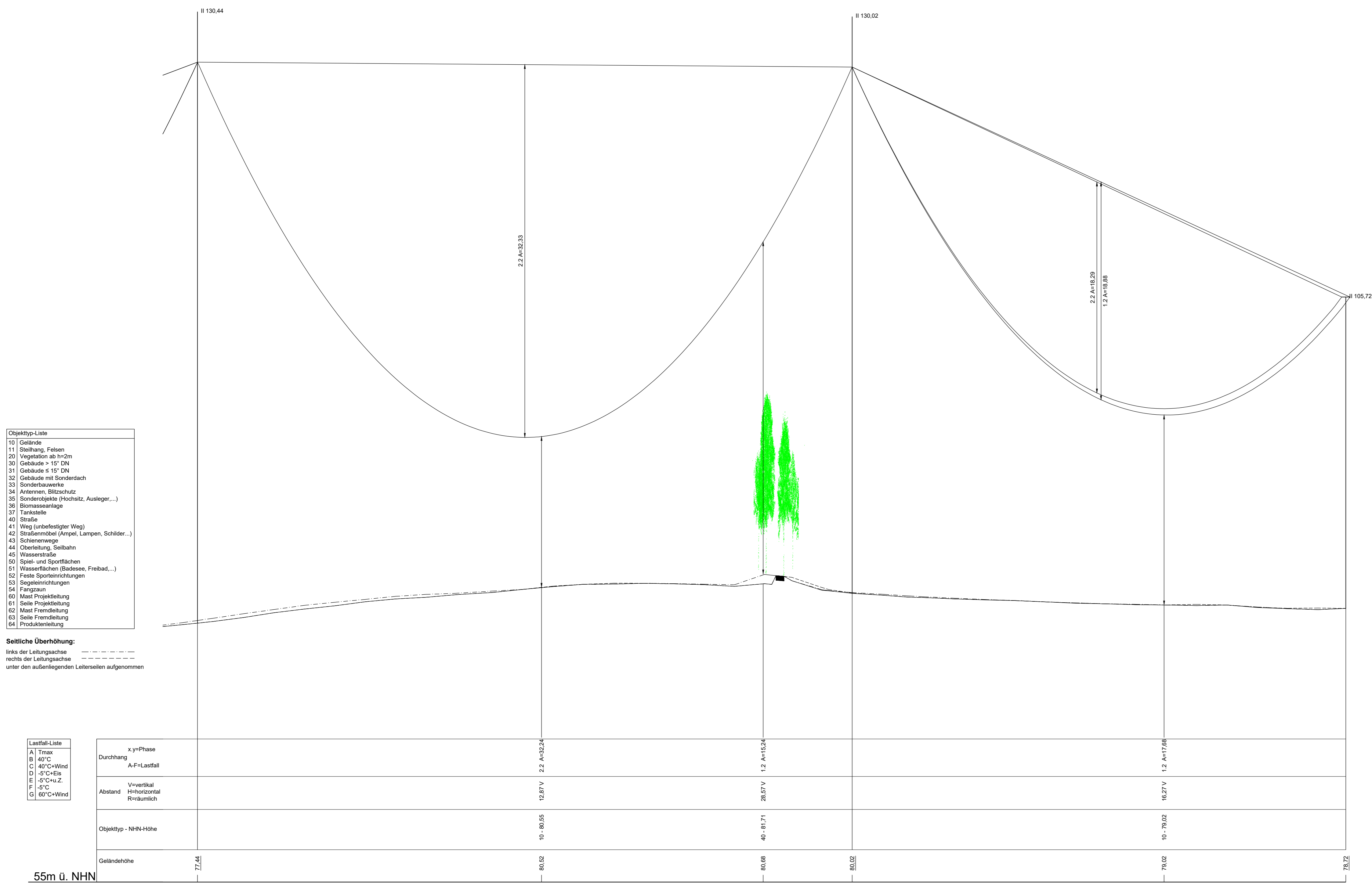
-427,80-

009
D-2-D-2018.3 - WA140-27,00
DA/ (6,50m, 334kg)
Muffe



7/5.4

7/2.4

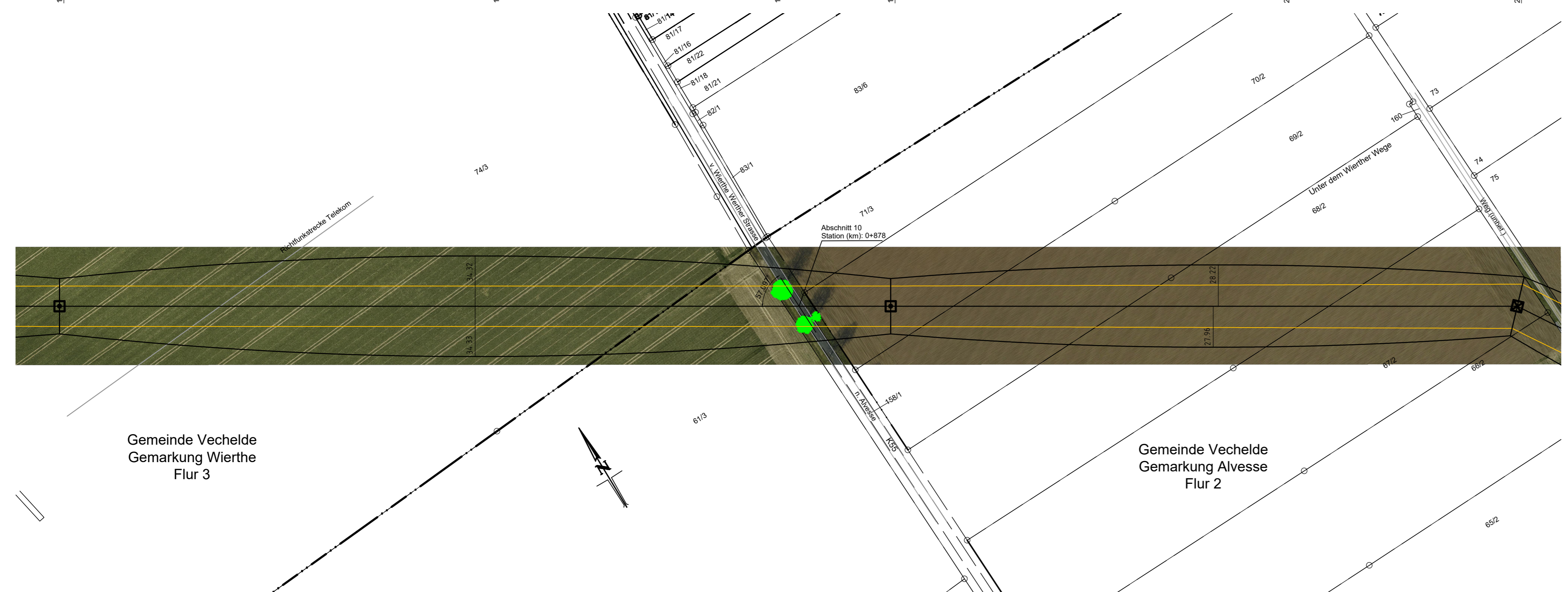


- Objektliste**
- 10 Gelände
 - 11 Straßengraben, Füllung
 - 20 Vegetation ab 1m
 - 30 Gebäude > 10' DN
 - 31 Gebäude < 10' DN
 - 32 Gebäude mit Sonderdach
 - 33 Sonderbauwerke
 - 34 Anlagen, Schutzschut
 - 35 Sonderobjekte (Hochstz, Anlagen...)
 - 36 Sonstige Anlagen
 - 37 Tankstelle
 - 40 Straße
 - 41 Weg (unbefestigter Weg)
 - 42 Brückenbauwerk (Brücke, Lärmsch., Schutzbar...)
 - 43 Schutzanlage
 - 44 Überleitung, Setzma
 - 45 Wasserlauf
 - 50 Sport- und Sportflächen
 - 51 Wasserflächen (Bäder, Freibad...)
 - 52 Festen Sportanlagen
 - 53 Anlagen
 - 60 Mast Fundament
 - 61 Mast Fundament
 - 62 Mast Fundament
 - 63 Mast Fundament
 - 64 Mast Fundament

Seitliche Überhöhung:
Höhe der Leitungsphase
rechts der Leitungsphase
unter den aufliegenden Leitungen aufgegeben

- Leitungsliste**
- A 10m
 - B 40°C
 - C 40°C-Wind
 - D 40°C-Eis
 - E 40°C-Z
 - F 40°C
 - G 40°C-Wind

x,y-Phase	Durchgang	A-F-Lastfall	Vmerktal	Abstand	Objekttyp - Nennhöhe	Geländehöhe
10 - 10.05	10 - 10.05	10 - 10.05	10 - 10.05	10 - 10.05	10 - 10.05	105.02
40 - 10.71	40 - 10.71	40 - 10.71	40 - 10.71	40 - 10.71	40 - 10.71	104.80
10 - 10.05	10 - 10.05	10 - 10.05	10 - 10.05	10 - 10.05	10 - 10.05	104.60
10 - 10.05	10 - 10.05	10 - 10.05	10 - 10.05	10 - 10.05	10 - 10.05	104.40
10 - 10.05	10 - 10.05	10 - 10.05	10 - 10.05	10 - 10.05	10 - 10.05	104.20
10 - 10.05	10 - 10.05	10 - 10.05	10 - 10.05	10 - 10.05	10 - 10.05	104.00
10 - 10.05	10 - 10.05	10 - 10.05	10 - 10.05	10 - 10.05	10 - 10.05	103.80
10 - 10.05	10 - 10.05	10 - 10.05	10 - 10.05	10 - 10.05	10 - 10.05	103.60
10 - 10.05	10 - 10.05	10 - 10.05	10 - 10.05	10 - 10.05	10 - 10.05	103.40
10 - 10.05	10 - 10.05	10 - 10.05	10 - 10.05	10 - 10.05	10 - 10.05	103.20
10 - 10.05	10 - 10.05	10 - 10.05	10 - 10.05	10 - 10.05	10 - 10.05	103.00
10 - 10.05	10 - 10.05	10 - 10.05	10 - 10.05	10 - 10.05	10 - 10.05	102.80
10 - 10.05	10 - 10.05	10 - 10.05	10 - 10.05	10 - 10.05	10 - 10.05	102.60
10 - 10.05	10 - 10.05	10 - 10.05	10 - 10.05	10 - 10.05	10 - 10.05	102.40
10 - 10.05	10 - 10.05	10 - 10.05	10 - 10.05	10 - 10.05	10 - 10.05	102.20
10 - 10.05	10 - 10.05	10 - 10.05	10 - 10.05	10 - 10.05	10 - 10.05	102.00
10 - 10.05	10 - 10.05	10 - 10.05	10 - 10.05	10 - 10.05	10 - 10.05	101.80
10 - 10.05	10 - 10.05	10 - 10.05	10 - 10.05	10 - 10.05	10 - 10.05	101.60
10 - 10.05	10 - 10.05	10 - 10.05	10 - 10.05	10 - 10.05	10 - 10.05	101.40
10 - 10.05	10 - 10.05	10 - 10.05	10 - 10.05	10 - 10.05	10 - 10.05	101.20
10 - 10.05	10 - 10.05	10 - 10.05	10 - 10.05	10 - 10.05	10 - 10.05	101.00
10 - 10.05	10 - 10.05	10 - 10.05	10 - 10.05	10 - 10.05	10 - 10.05	100.80
10 - 10.05	10 - 10.05	10 - 10.05	10 - 10.05	10 - 10.05	10 - 10.05	100.60
10 - 10.05	10 - 10.05	10 - 10.05	10 - 10.05	10 - 10.05	10 - 10.05	100.40
10 - 10.05	10 - 10.05	10 - 10.05	10 - 10.05	10 - 10.05	10 - 10.05	100.20
10 - 10.05	10 - 10.05	10 - 10.05	10 - 10.05	10 - 10.05	10 - 10.05	100.00



Gemeinde Vechelde
Gemarkung Wierthe
Flur 3

Gemeinde Vechelde
Gemarkung Alvesse
Flur 2

Anlage 8.1
Blatt 4/14

380-kV-Leitung Liedingen - Bleckenstedt/Süd LH-10-3046

Längenprofil

Mast Nr. 007 - Mast Nr. 009

Deckblatt

System Phase	Seilart UH (in kv)	Bü Art	Seiltyp und Querschnitt	Seilnorm und Ausgabedatum	T _{max} (in °C)	MZS (in km/m²)
1.1-1.3	380	4	565-AL172-ST1A	DIN EN 50182/12.01	80	46.0
2.1-2.3	380	4	565-AL172-ST1A	DIN EN 50182/12.01	80	46.0
E32	ESLK	1	OPGW-DS(S)BBB 2x24 SMF (261-AL3/25-A20SA-26.0)	unbekannt	40	44.5
E33	ESLK	1	OPGW-DS(S)BBB 2x24 SMF (261-AL3/25-A20SA-26.0)	unbekannt	40	44.5

Quellenmerk: Auszug aus den Geobasisdaten der Niedersächsischen Vermessungs- und Katasterverwaltung

Planfeststellungsunterlage

Aufgestellt: 09.12.2022
Bayerisch, den: Tinet TSD GmbH
i.v.

SPiE Maßstab: 1:2000
Länge: 1.2000 Meter
Höhe: 1.200

Datum	Name	Erreicht
13.06.2022	Lisch T.	
18.07.2022	Berth	
09.12.2022	Berth	
25.09.23	TL	

Tennet