

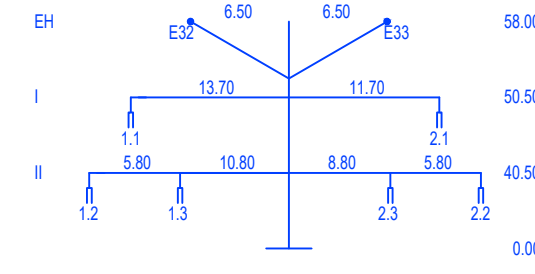
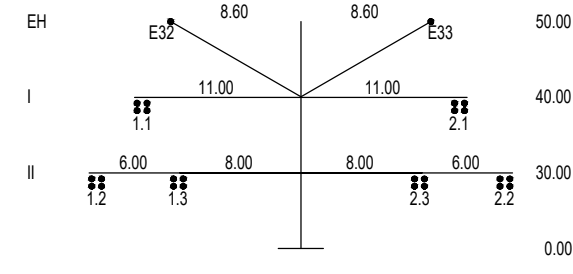
004

D-2-D-2018.3 - WA160-30,00  
/DA (6,50m, 334kg)

-403,73-

005

D-2-D-2018.3 - WT170-40,50  
DHL (4,76m, 145kg), S (1,00m)



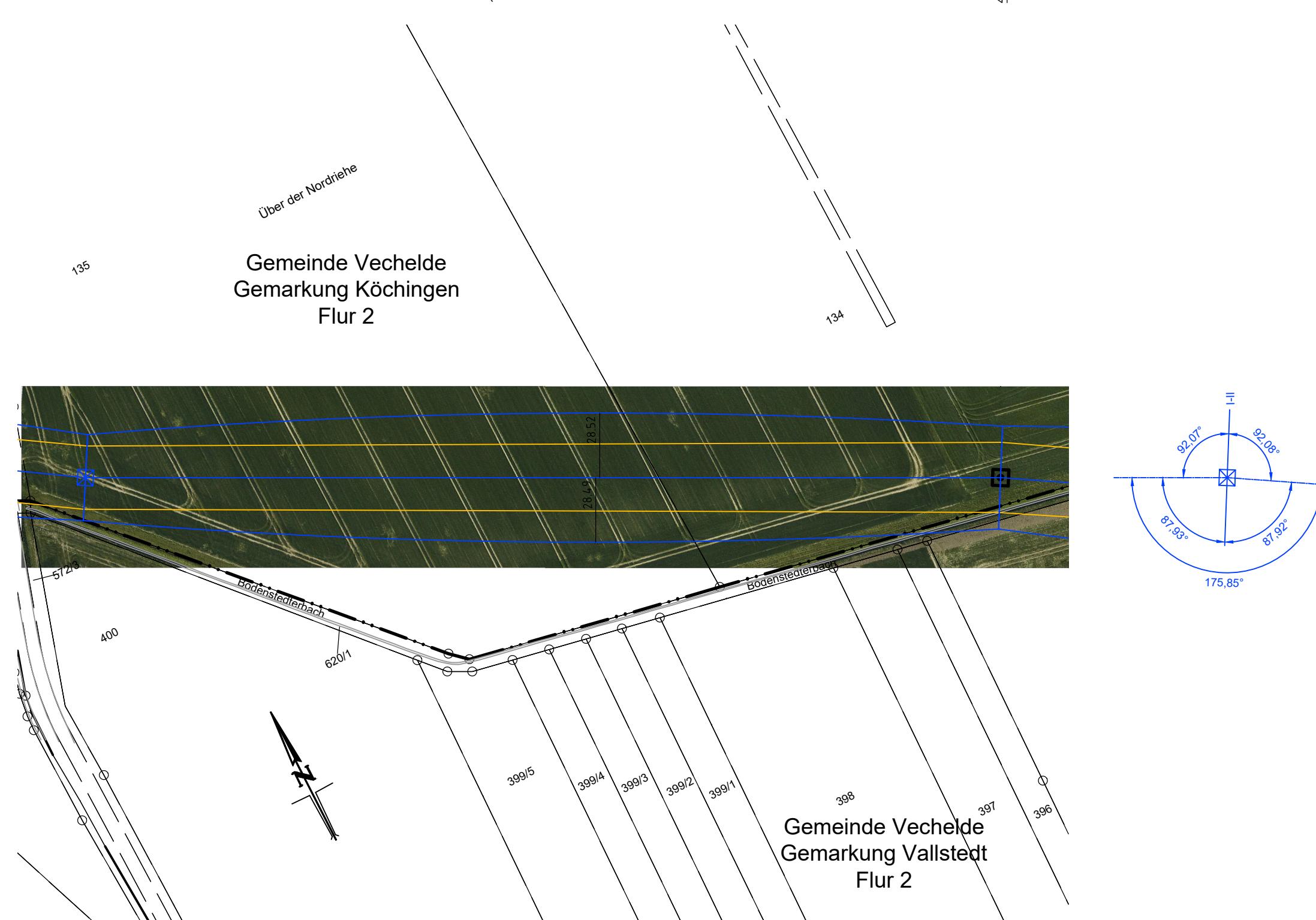
- Objekttyp-Liste**
- 10 Gelände
  - 11 Steilhang, Felsen
  - 20 Vegetation ab 10cm
  - 30 Gebäude > 15' DN
  - 31 Gebäude < 15' DN
  - 32 Gebäude mit Sonderdach
  - 33 Sonderbauwerke
  - 34 Anennen, Blitzschutz
  - 35 Sonderobjekte (Hochstz, Ausleger...)
  - 36 Biomassenanlage
  - 37 Tankstelle
  - 40 Straße
  - 41 Weg (unbefestigter Weg)
  - 42 Straßenmöbel (Ampel, Lampen, Schilder...)
  - 43 Schienenwege
  - 44 Oberleitung, Seilbahn
  - 45 Wasserstraße
  - 50 Spiel- und Sportflächen
  - 51 Wasserflächen (Badesee, Freibad...)
  - 52 Freize Sporteinrichtungen
  - 53 Segelbooten
  - 54 Fanggrün
  - 60 Mast Projektion
  - 61 Seite Projektion
  - 62 Mast Fremddienung
  - 63 Seite Fremddienung
  - 64 Produktleitung

**Seitliche Überhöhung:**  
----- links der Leitungssache  
----- rechts der Leitungssache  
----- unter den aufliegenden Leiterselen aufgenommen

- Lastfall-Liste**
- A Tmax
  - B 40°C
  - C 40°C+Wind
  - D 5°C+Hilf
  - E -5°C+u.Z.
  - F 5°C
  - G 60°C+Wind

Durchhang	x-y-Phase	1,2 A-40,50
Abstand	Vivertikal	52,00V
	Horizontal	19,80H
	Räumlich	19,80H
Objekttyp - NNH-Höhe		19,80H
Geländehöhe		76,15
		79,52
		108,16
		117,86

55m ü. NHN



Anlage 8.1  
Blatt 3.1/14

380-kV-Leitung Liedingen - Bleckenstedt/Süd  
LH-10-3046

# Längenprofil

Mast Nr. 004 - Mast Nr. 005

## Deckblatt

System Phase	Seiltyp UN (in kV)	Bü Art	Seiltyp und Querschnitt	Seilnorm und Ausgabedatum	Tmax (in °C)	MZS (in N/mm²)
1.1-1.3	380	4	565-AL1/72-ST1A	DIN EN 50182/12.01	80	46,0
2.1-2.3	380	4	565-AL1/72-ST1A	DIN EN 50182/12.01	80	46,0
E32	ESLK	1	OPGW-DS(S)BBB 2x24 SMF (261-AL3/25-A20SA-26,0)	unbekannt	40	44,5
E33	ESLK	1	OPGW-DS(S)BBB 2x24 SMF (261-AL3/25-A20SA-26,0)	unbekannt	40	44,5

Quellenvermerk: Auszug aus den Geobasisdaten der Niedersächsischen Vermessungs- und Katasterverwaltung © 2021

**Planfeststellungsunterlage**

Aufgestellt: 07.09.2023  
Bayreuth, den  
TenneT TSO GmbH  
i.v. *E. R. S.* i.v. *C. C. C.*

Maßstab: 1:2000  
Länge: 1:2000  
Höhe: 1:2000

Ermit: Meter

Datum	Name
Bearb.: 25.05.2023	Larsch T.
Gepr.: 30.05.2023	Baño
Norm: DIN EN 50341-2-4:2019-09	
Lasten: Eiszone 1, Windlastzone 2	
g <sup>st</sup> : 9,81 m/s²	

Leitungsprüfung: 25.09.23  
Zust. Änderung: Datum Name

**TenneT**