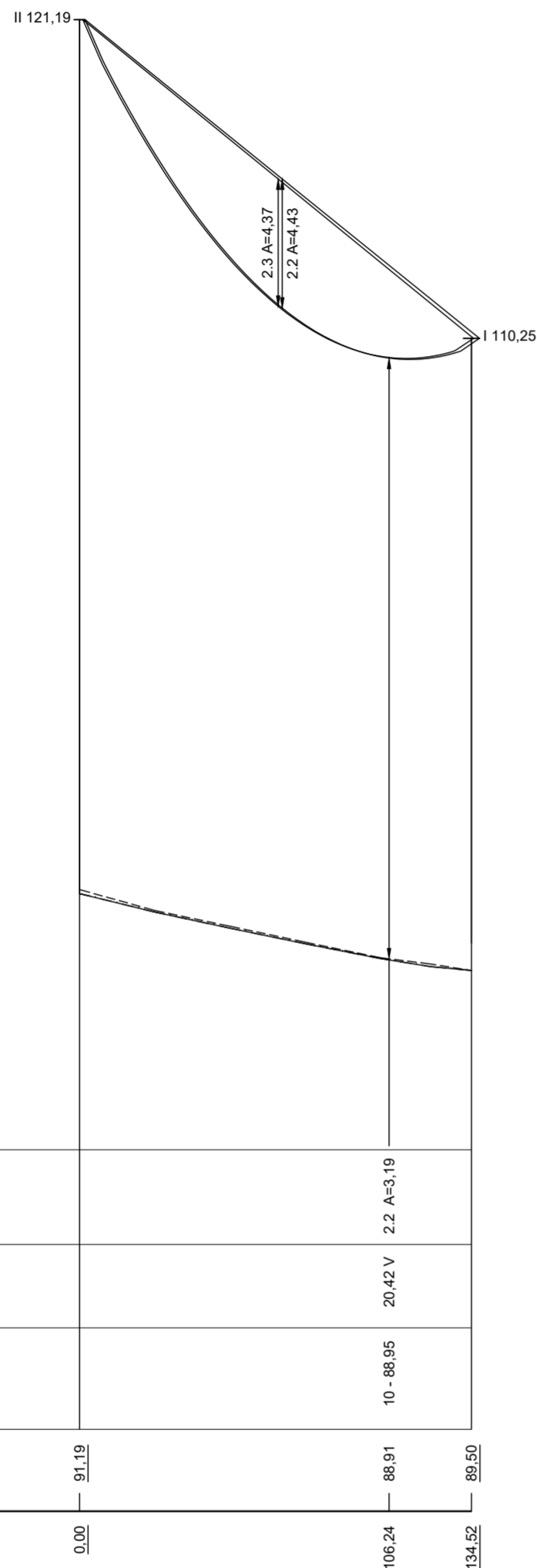
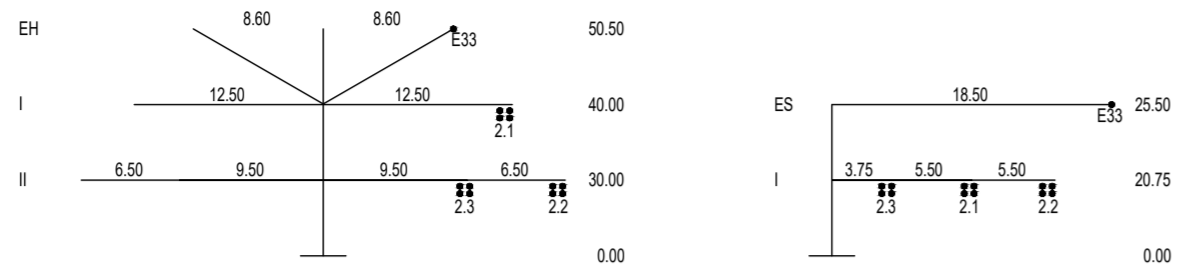


025 999B  
 D-2-D-2018.3 - WE/WAdiff140-27,00 -134,52- Portal 2-1 - C24  
 /DA (6,50m, 334kg) DA/ (6,50m, 334kg)  
 SF +3.0m



- Objekttyp-Liste**
- 10 Gelände
  - 11 Steilhang, Felsen
  - 20 Vegetation ab h=2m
  - 30 Gebäude > 15° DN
  - 31 Gebäude ≤ 15° DN
  - 32 Gebäude mit Sonderdach
  - 33 Sonderbauwerke
  - 34 Antennen, Blitzschutz
  - 35 Sonderobjekte (Hochsitz, Ausleger,...)
  - 36 Biomasseanlage
  - 37 Tankstelle
  - 40 Straße
  - 41 Weg (unbefestigter Weg)
  - 42 Straßenmöbel (Ampel, Lampen, Schilder...)
  - 43 Schienenwege
  - 44 Oberleitung, Seilbahn
  - 45 Wasserstraße
  - 50 Spiel- und Sportflächen
  - 51 Wasserflächen (Badesee, Freibad,...)
  - 52 Feste Sporteinrichtungen
  - 53 Segeleinrichtungen
  - 54 Fangzaun
  - 60 Mast Projektleitung
  - 61 Seile Projektleitung
  - 62 Mast Fremdleitung
  - 63 Seile Fremdleitung
  - 64 Produktleitung

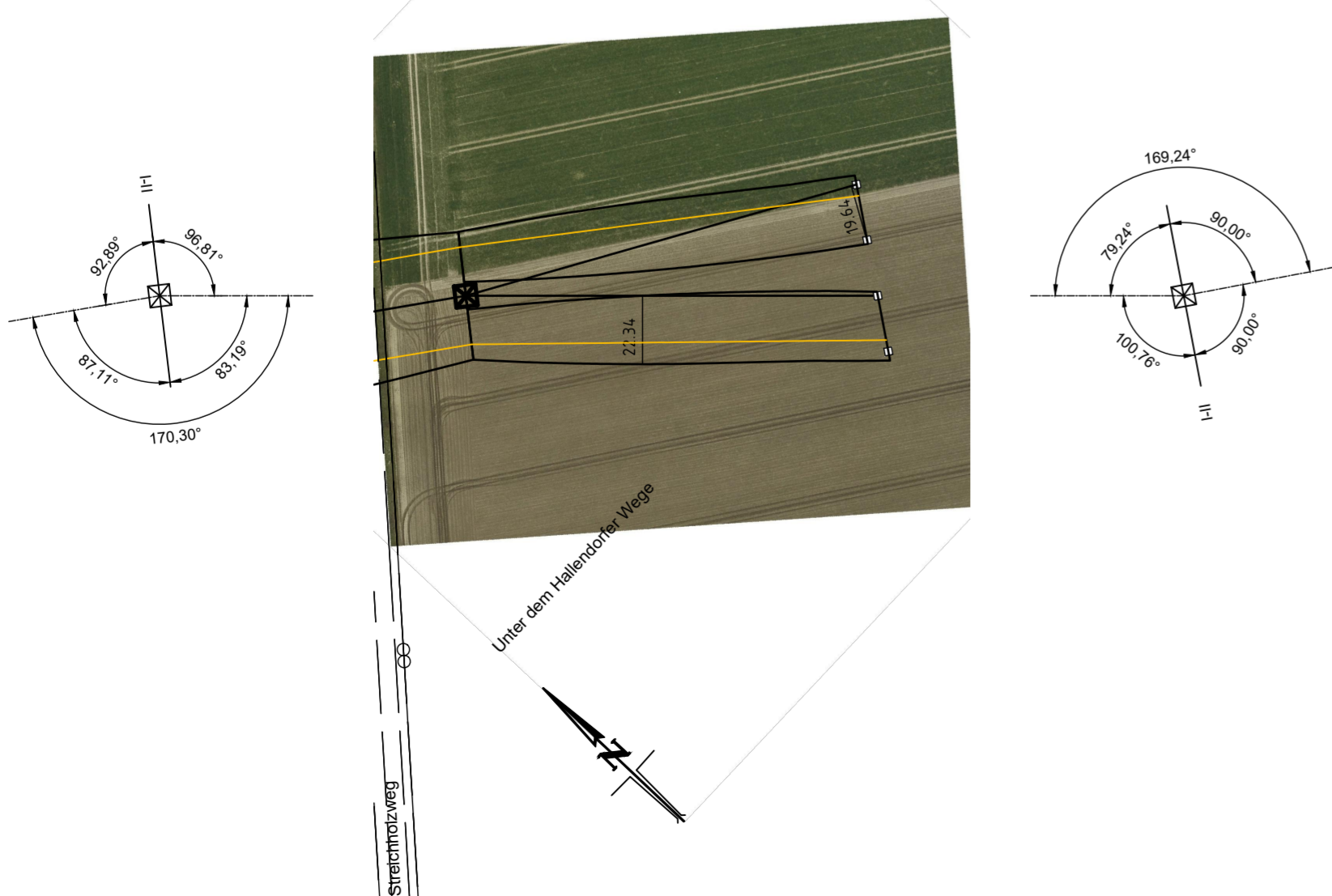
**Seitliche Überhöhung:**  
 links der Leitungssache -----  
 rechts der Leitungssache -----  
 unter den außenliegenden Leiterseilen aufgenommen

- Lastfall-Liste**
- A Tmax
  - B 40°C
  - C 40°C+Wind
  - D -5°C+Eis
  - E -5°C+u.Z.
  - F -5°C
  - G 60°C+Wind

x,y=Phase		2.2 A=3.19
Durchhang	A-F=Lastfall	2.2 A=3.19
V=vertikal		20.42 V
Abstand	H=horizontal	
	R=räumlich	
Objekttyp - NHN-Höhe		10 - 88.95
Geländehöhe		91.19 88.91 88.50

70m ü. NHN

Gemeinde Stadt  
 Salzgitter  
 Gemarkung  
 Bleckenstedt  
 Flur 6



Anlage 8.1  
 Blatt14B/14

380-kV-Leitung Liedingen - Bleckenstedt/Süd  
 LH-10-3046

# Längenprofil

Mast Nr. 025 - Mast Nr. 999B

System Phase	Seilart UN (in kV)	Bü Art	Seiltyp und Querschnitt	Seilnorm und Ausgabedatum	T <sub>max</sub> (in °C)	MZS (Soll) (in N/mm <sup>2</sup> )
2.1-2.3	380	4	565-AL1/72-ST1A	DIN EN 50182/12.01	80	23.0
E33	ESLK	1	OPGW-DS(S)BBB 2x24 SMF (261-AL3/25-A20SA-26.0)	unbekannt	40	22.0

Quellenvermerk: Auszug aus den Geobasisdaten der Niedersächsischen Vermessungs- und Katasterverwaltung  
 © 2021

## Planfeststellungsunterlage

Aufgestellt  
 Bayreuth, den 09.12.2022  
 TenneT TSO GmbH  
 i.v. *E. Bats* i.v. *S. Jenks*

<b>SPiE</b>	Maßstab:	Einheit:	
	Länge: 1:2000	Meter	
	Höhe: 1:200		
	Datum	Name	
	Bearb.: 13.06.2022	Lasch T.	
	Gepr.: 18.07.2022	Bahio	
	Norm: DIN EN 50341-2-4:2019-09		
	Lasten: Eiszone 1, Windlastzone 2		
	g <sup>2</sup> : 9,81m/s <sup>2</sup>		
Zust.	Änderung	Datum	Name

