

### 380-kV-Leitung Liedingen – Bleckenstedt/Süd LH-10-3046

# Lage-/ Grunderwerbsplan

## Mast Nr. 002 - Mast Nr. 003 DECKBLATT

**Legende:**

Masttyp: 001 WA160-24.00  
Feldlänge: -325.01-  
Mastnummer: 002 T1-26.00

**Grenzen:**

- Land
- Kreis
- Stadt/Gem.
- Gemarkung
- Flur
- Flurstück
- Flurbereinigung

**Rechtserwerb:**

- dauerhafte Flächenanspruchnahme durch "dingliche Sicherung"
- bauzeitliche Flächenanspruchnahme durch Neubau
- bestehende "dingliche Sicherung" (entfällt)
- bauzeitliche Flächenanspruchnahme durch Rückbau
- bestehende "dingliche Sicherung" /dauerhafte Flächenanspruchnahme durch Neubau
- bauzeitliche Flächenanspruchnahme durch Provisorium

**DECKBLATT:**

- Änderung dauerhafte Flächenanspruchnahme durch dingliche Sicherung
- Änderung bauzeitliche Flächenanspruchnahme
- Änderung oder Ergänzung von Linienobjekten
- Text Änderung oder Ergänzung von Texten und Zahlen
- Änderung oder Ergänzung von anderen Zeichnungsobjekten (Beispiel)
- ehemaliger Planungsstand (entfällt)

**Rechtserwerb:**

- 1 Bauwerksnummer
- 2 Eigentümer-schlüsselnummer
- 5 Grundstücks-ordnungsnummer
- 19 Grundstücks-ordnungsnummer Neubau/Rückbau
- 37 Flurstücksnummer
- Abspannmast
- Tragmast

**Rechtserwerb:**

- Fundament (unterirdisch)
- Arbeitsbereich
- Schutzbereich (dinglich gesichert)
- Schutzbereichsbegrenzung
- Zufahrt (dauerhaft)
- Zufahrt (temporär)
- Gabenerverrohrung
- Achse (Neubau)
- Achse (Rückbau)
- Bemaßung des Schutzbereiches
- Provisorische Versorgung

**DECKBLATT:**

- 1 Bauwerksnummer
- 2 Eigentümer-schlüsselnummer
- 5 Grundstücks-ordnungsnummer
- 19 Grundstücks-ordnungsnummer Neubau/Rückbau
- 37 Flurstücksnummer
- Abspannmast
- Tragmast

**Rechtserwerb:**

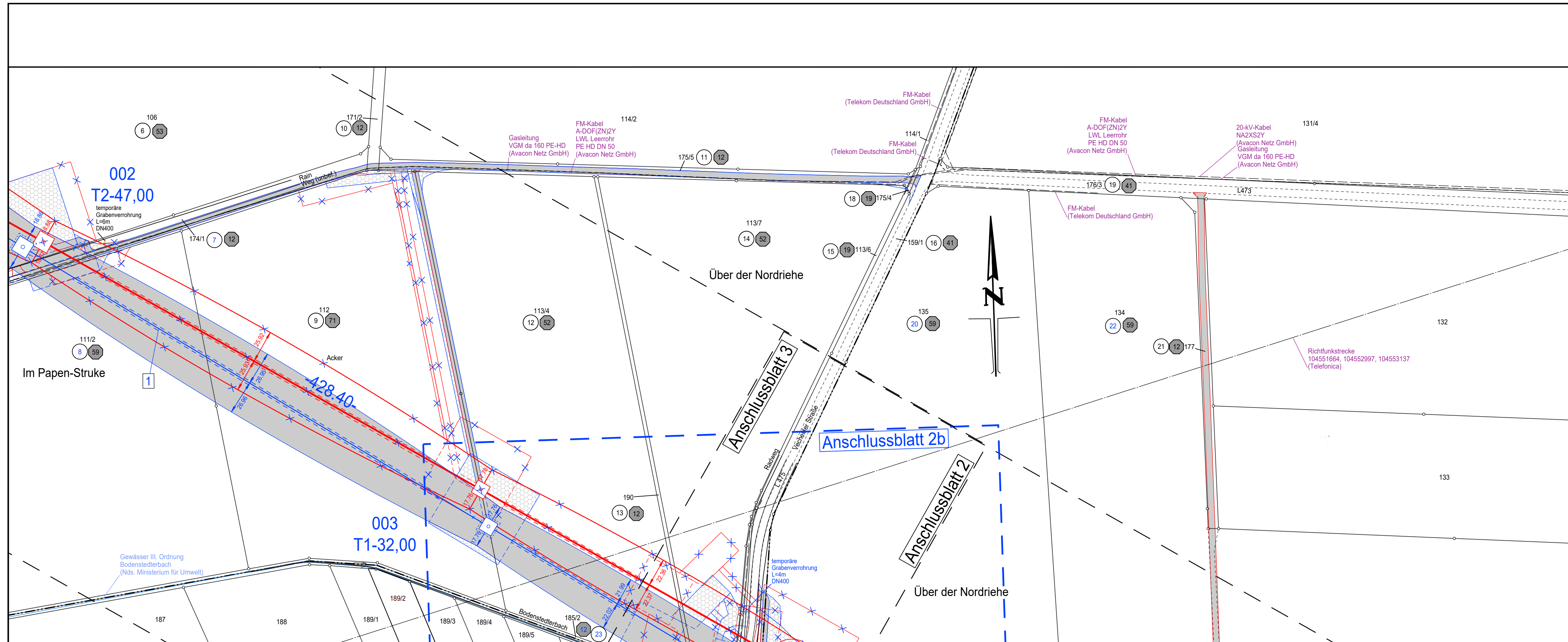
- Fundament (unterirdisch)
- Arbeitsbereich
- Schutzbereich (dinglich gesichert)
- Schutzbereichsbegrenzung
- Zufahrt (dauerhaft)
- Zufahrt (temporär)
- Gabenerverrohrung
- Achse (Neubau)
- Achse (Rückbau)
- Bemaßung des Schutzbereiches
- Provisorische Versorgung

**DECKBLATT:**

- Änderung dauerhafte Flächenanspruchnahme durch dingliche Sicherung
- Änderung bauzeitliche Flächenanspruchnahme
- Änderung oder Ergänzung von Linienobjekten
- Text Änderung oder Ergänzung von Texten und Zahlen
- Änderung oder Ergänzung von anderen Zeichnungsobjekten (Beispiel)
- ehemaliger Planungsstand (entfällt)

**DECKBLATT:**

- Änderung dauerhafte Flächenanspruchnahme durch dingliche Sicherung
- Änderung bauzeitliche Flächenanspruchnahme
- Änderung oder Ergänzung von Linienobjekten
- Text Änderung oder Ergänzung von Texten und Zahlen
- Änderung oder Ergänzung von anderen Zeichnungsobjekten (Beispiel)
- ehemaliger Planungsstand (entfällt)



Gemarkung Vallstedt  
Flur 3

Flur 4

Landkreis Peine  
Gemeinde Vechelde

Gemarkung Köchingen  
Flur 2

### Planfeststellungsunterlage

Aufgestellt  
Bayreuth, den 09.12.2022  
Tennet TSO GmbH

*E. Bitt* *S. Jankus*

Firma	Maßstab	Einheit
	1:2000	Meter
	Bezugssystem:	
	ETRS89 UTM32	
	Datum	Name
	Bearb. 30.08.2022	Müller
	Gepr. 02.09.2022	Wrede

A	Leitungsverlauf	25.09.2023	TH
	geändert		
Zust.	Änderung	Datum	Name

Behördenvermerke:

