

Technische Planung

Masten und Leitungen

- Nr. Maststandort mit Nummer
- Leitungsachse
- Bestandsmast mit Nummer der rückgebaut wird
- Bestandsleitung (wird rückgebaut)
- Bestandsleitung

Dauerhafte anlagebedingte Flächeninanspruchnahmen

- Schutzstreifen
- Untersuchungsraum Biotope
- Grenze Landkreis/kreisfreie Stadt
- Maßnahme Für detaillierte Maßnahmendarstellung s. Anlage 15.4 und 15.5
- Kompensationsfläche

Sonstiges

- Landesschutzgebiet
- Maßnahme

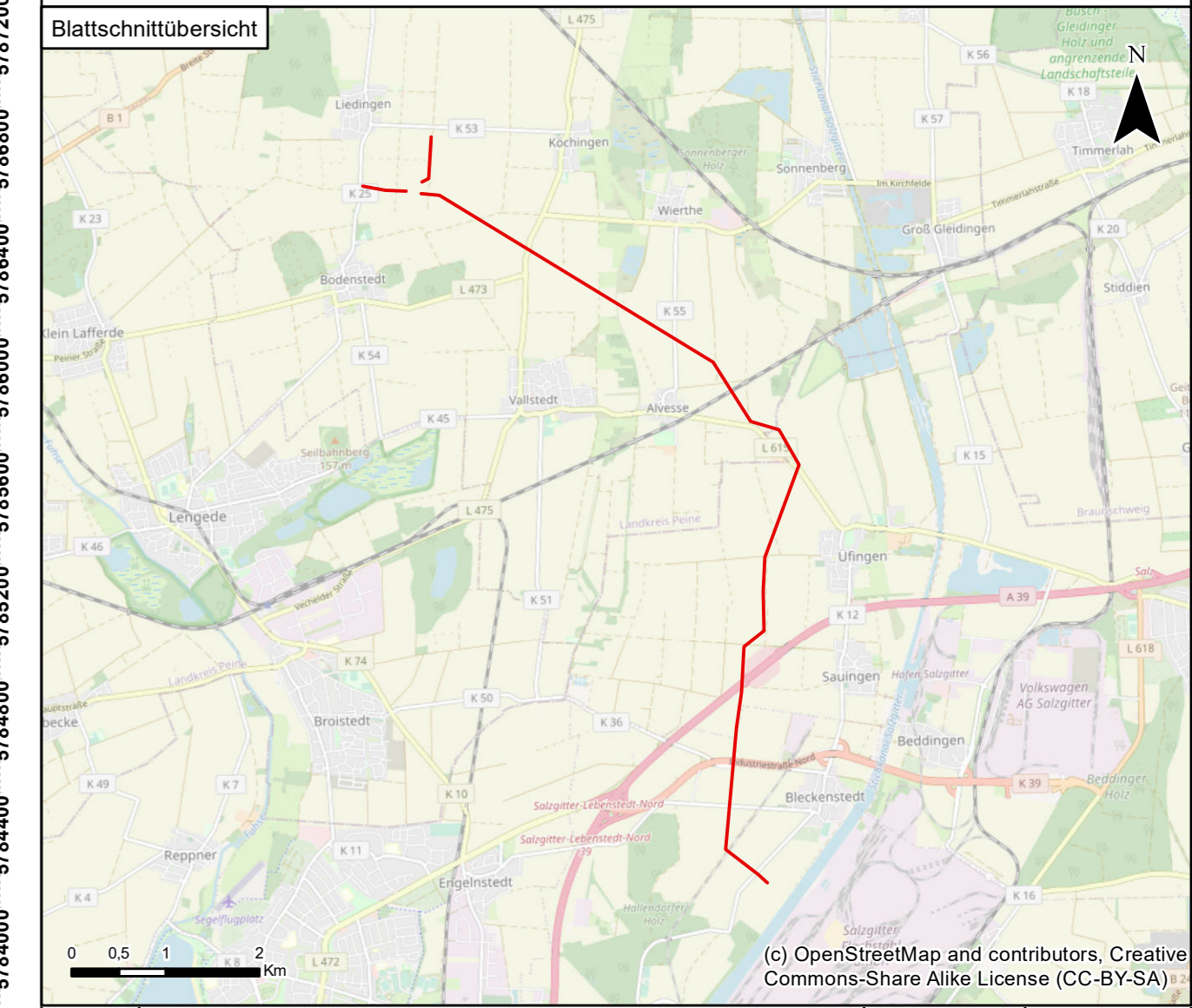
Temporäre Flächeninanspruchnahmen

- Zuwegungen und Baustelleneinrichtungsfächen

Anlage 2.4 Planart: Übersichtspläne Blatt -

Planinhalt: Maßnahmenübersichtsplan

Projekt: 380-kV-Leitung Liedingen – Bleckenstedt/Süd (LH-10-3046)



Index	Änderungen bzw. Ergänzungen	Datum	Name
0	Ausgangsverfahren: Antragsfassung	09.12.2022	

Proj.-Nr.: 1730

Datum	Name	Höhensystem	
12/2022	CM/MZ	Koordinatensystem	ETRS 1989 UTM Zone 32N
12/2022	GN	Kartengrundlage	-
12/2022	GR	Genehmigung	-
		Maßstab	1:23.000
		Blattgröße	42,00 x 98,00 cm

Auftraggeber:

TenneT
Taking power further

TenneT TSO GmbH
Bernecker Straße 70
95448 Bayreuth

Auftragnehmer:

LaReG Landschaftsplanung
Rekultivierung
Grünplanung

Helmstedter Straße 55A 38126 Braunschweig
Telefon 0531-707156-00 Telefax 0531-707156-15
Internet www.lareg.de E-Mail info@lareg.de

Quelle: Auszug aus den Geodaten des Landesamtes für Geoinformation und Landesvermessung Niedersachsen, © 2021