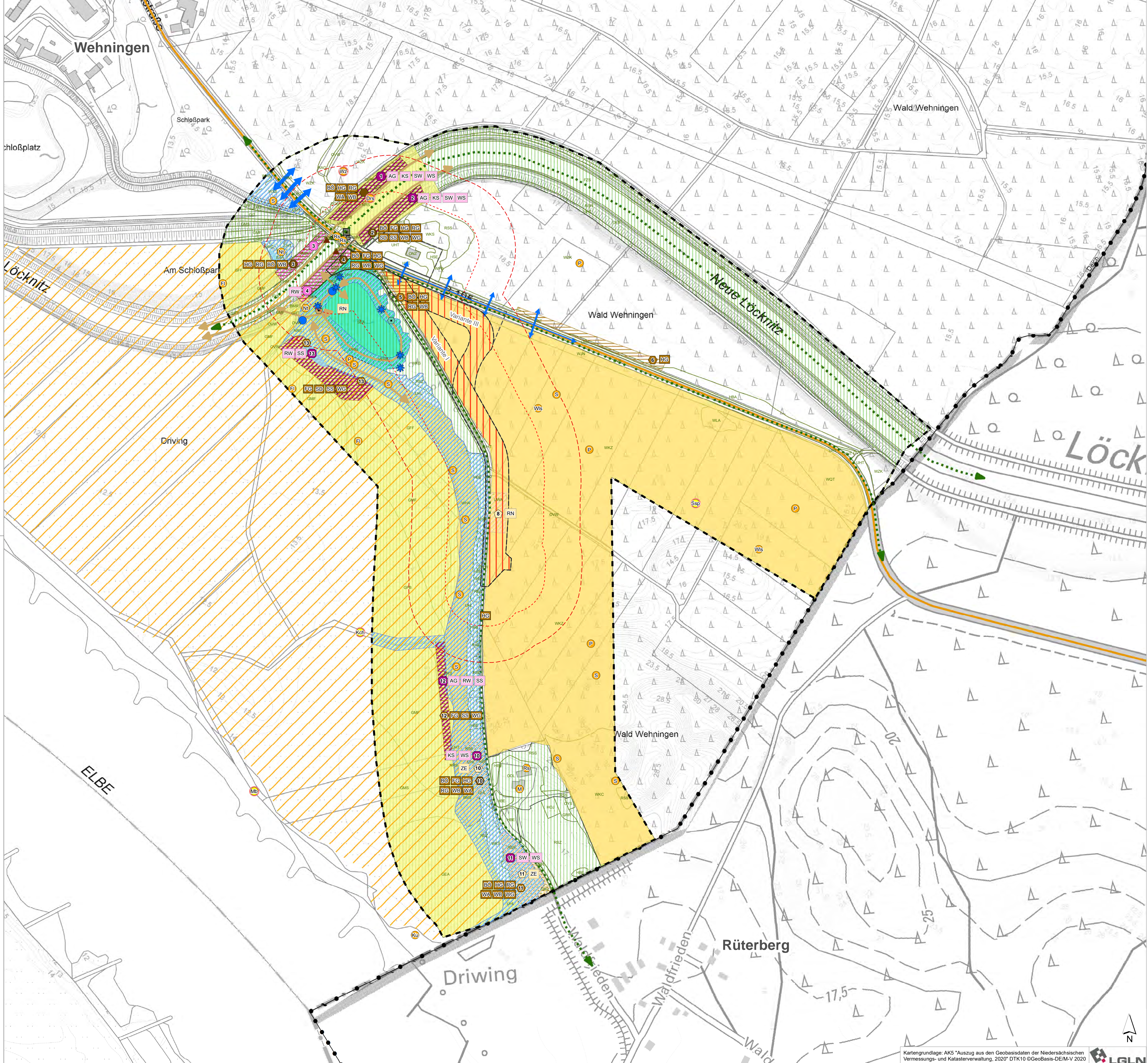


Karte 3b: Schutzgüter Pflanzen, Tiere und die biologische Vielfalt Teilfunktion Tiere und die biologische Vielfalt



Bestand und Bewertung

- Brutvögel**
- Revierzentrum einer streng geschützten, gefährdeten Art
 - Revierzentrum einer streng geschützten, ungefährdeten Art
 - Revierzentrum einer gefährdeten Art

Bedeutung

- sehr hohe Bedeutung
- hohe Bedeutung

Die Bewertungsskala reicht von "sehr hoch" über "hoch" und "mittel" bis "gering/ sehr gering". Bereiche mit geringer bzw. sehr geringer Funktionsfähigkeit werden in der Karte nicht dargestellt. Bewertung nach BRINKMANN (1998)

Großvogellebensräume

- /// hohe Bedeutung

Die Bewertungsskala reicht von "sehr hoch" über "hoch" und "mittel" bis "gering/ sehr gering". Bereiche mit geringer bzw. sehr geringer Funktionsfähigkeit werden in der Karte nicht dargestellt.

Im Untersuchungsgebiet festgestellte Brutvogelarten der Roten Listen sowie streng geschützte Arten

Kürzel	deutscher Name	wissenschaftlicher Name	RL Nds 2015	RL D 2020	BNatSchG	FFH-RL
Drs	Drosselrohrsänger	<i>Acrocephalus arundinaceus</i>	2	*	s	X
Fl	Feldlerche	<i>Alauda arvensis</i>	3	*	b	X
Kch	Kranich	<i>Grus grus</i>	*	*	s	X
Ku	Kuckuck	<i>Cuculus canorus</i>	3	*	b	X
Mb	Mauersegler	<i>Buteo buteo</i>	*	*	s	X
M	Mehlschabe	<i>Delichen urticae</i>	V	3	b	X
Nt	Neuntöter	<i>Lanius collurio</i>	3	*	b	X
P	Pfaff	<i>Oriolus oriolus</i>	3	V	b	X
Rb	Rauchschwalbe	<i>Hirundo rustica</i>	3	V	b	X
Ssp	Schwarzspecht	<i>Dryocopus martius</i>	*	*	s	X
S	Star	<i>Sturnus vulgaris</i>	3	3	b	X
Wz	Waldkauz	<i>Strix aluco</i>	V	*	s	X
Wls	Waldläufer	<i>Phylloscopus sibilatrix</i>	3	*	b	X

- RL Nds = Rote Liste der in Niedersachsen und Bremen gefährdeten Brutvogelarten (KRÜGER & NIPKOW 2015)
- RL D = Rote Liste der Brutvogel Deutschlands (RYSLAVY et al. 2020)
- 1 = vom Aussterben bedrohte Art
- 2 = stark gefährdete Art
- 3 = gefährdete Art
- V = Art der Vorwarnliste
- * = ungefährdete Art
- = Art nicht bewertet
- BNatSchG = Bundesnaturschutzgesetz
- s = streng geschützt nach § 7 Abs. 2 Nr. 13 BNatSchG
- b = besonders geschützt nach § 7 Abs. 2 Nr. 13 BNatSchG
- X = Art des Artikel 1 der Vogelschutzrichtlinie (Richtlinie 2009/147/EG)

Amphibien 1

Laichgewässer, temporär wasserführend

- hohe Bedeutung

Landlebensräume

- /// hohe Bedeutung

Wanderbewegungen

- ↔ hohe Frequenz
- ↔ mittlere Frequenz
- ↔ geringe Frequenz

Reptilien

Bedeutung und Nr. der Probestfläche

- hohe Bedeutung

Die Bewertungsskala reicht von "sehr hoch" über "hoch" und "mittel" bis "gering/ sehr gering". Bereiche mit geringer bzw. sehr geringer Funktionsfähigkeit werden in der Karte nicht dargestellt.

Im Untersuchungsgebiet festgestellte Arten der Roten Listen

Kürzel	deutscher Name	wissenschaftlicher Name	RL Nds 2015	RL D 2020	BNatSchG	FFH-RL
RN	Ringelnatter	<i>Natrix natrix</i>	3	3	b	-
ZE	Zaunedeckse	<i>Lacerta agilis</i>	3	V	s	IV

- RL Nds = Rote Liste und Gesamtartenlisten der Amphibien und Reptilien in Niedersachsen und Bremen (RODOLJUCKY & FISCHER 2013)
- RL D = Rote Liste und Gesamtartenliste der Reptilien (Reptilia) Deutschlands (ROTE-LISTE-GREMIUM AMPHIBIEN UND REPTILIEN 2020); Einstufungen der Roten Liste: s. Tabelle Brutvogel
- FFH-RL = Richtlinie 92/43/EG (Fauna-Flora-Habitat-Richtlinie) Anhang IV

Biber

- Biberbau, aktuell
- Biberbau, alt/ verlassen/ ungenutzt
- Fraßspuren
- Schlaf- bzw. Aufenthaltsplatz
- Wander-/ Wechselbeziehungen (Biberpfade, Trittsiegel)

Fischotter

- ▲ Trittsiegel/ Losung

Fledermäuse 2

- Jagdgebiet mit hoher Bedeutung
- Bereich mit erhöhter Jagdaktivität
- Flugrouten mit hoher Bedeutung

Heuschrecken

Bedeutung und Nr. der Probestfläche

- sehr hohe Bedeutung
- hohe Bedeutung

Die Bewertungsskala reicht von "sehr hoch" über "hoch" und "mittel" bis "gering/ sehr gering". Bereiche mit geringer bzw. sehr geringer Funktionsfähigkeit werden in der Karte nicht dargestellt.

Im Untersuchungsgebiet festgestellte Arten der Roten Listen

Kürzel	deutscher Name	wissenschaftlicher Name	RL Nds (oT) 2005	RL D 2011	BNatSchG	FFH-RL
BO	Blaufußige Otländerschrecke	<i>Oedipoda caerulescens</i>	2 (2)	V	b	-
FG	Feld-Gilbe	<i>Gryllus campestris</i>	1 (2)	*	-	-
HG	Halsgrasgrüppler	<i>Stenobothrus lineatus</i>	3 (3)	V	-	-
RG	Rötelgrübler	<i>Omocestus haemorrhoidalis</i>	2 (3)	3	-	-
SD	Säbel-Dornschrecke	<i>Tetrix subulata</i>	3 (3)	*	-	-
SS	Sumpfschrecke	<i>Stethophyma grossum</i>	3 (3)	*	-	-
WA	Warzenbeißer	<i>Declivus verrucosus</i>	2 (2)	3	-	-
WB	Westliche Beifschrecke	<i>Platycleis albopunctata</i>	2 (2)	*	-	-
WG	Wiesen-Grasgrüppler	<i>Chorthippus dorsatus</i>	3 (3)	*	-	-

- RL Nds = Rote Liste der in Niedersachsen und Bremen gefährdeten Heuschrecken mit Gesamtartenverzeichnis (GREEN 2005)
- oT = Einstufung ostliches Tiefland (GREEN 2005)
- RL D = Rote Liste und Gesamtartenliste der Heuschrecken (Saltatoria) Deutschlands (MAAS et al. 2011)
- oT = Einstufungen der Roten Liste: s. Tabelle Brutvogel

Tagfalter

Bedeutung und Nr. der Probestfläche

- sehr hohe Bedeutung
- hohe Bedeutung

Die Bewertungsskala reicht von "sehr hoch" über "hoch" und "mittel" bis "gering/ sehr gering". Bereiche mit geringer bzw. sehr geringer Funktionsfähigkeit werden in der Karte nicht dargestellt.

Im Untersuchungsgebiet festgestellte Arten der Roten Listen

Kürzel	deutscher Name	wissenschaftlicher Name	RL Nds 2004	RL D 2011	BNatSchG	FFH-RL
AG	Amper-Grünwäldchen	<i>Adicta stactica</i>	3	V	b	-
KS	Kleiner Sonnenröschen-Bäuling	<i>Arctia agestis</i>	2	*	b	-
RW	Resedewäldling	<i>Pontia edusa</i>	3	*	-	-
SS	Schwabenschwanz	<i>Papilio machaon</i>	2	*	-	-
SW	Sechsfleck-Wäldchen	<i>Zygaena filipendulae</i>	3	*	b	-
WS	Wiegenschneckenfalter	<i>Melitaea cinxia</i>	1	3	-	-

- RL Nds = Rote Liste der in Niedersachsen und Bremen gefährdeten Großschmetterlinge mit Gesamtartenverzeichnis (LOBENSTEIN 2004)
- RL D = Rote Liste und Gesamtartenliste der Tagfalter Deutschlands (REINHARDT & BOLZ 2011)
- oT = Einstufungen der Roten Liste: s. Tabelle Brutvogel

Biotoptypen

- Biotoptypen, Details s. Karte 3a

Vorbelastungen

- stärker befahrene Straße (>1.800 Kfz/24h)
- Lößnitzwehr

Wirkungen und Wirkzonen

Vorhabenplanung 3

- Variante (mit Nummer)
- voraussichtliches Baufeld

Auswirkungen

- Funktionsbeeinträchtigung von Lebensräumen planungsrelevanter geschützter Tierarten
- visuelle Störreize (50 m Radius)
- Lärmmissionen/ Erschütterung (100 m Radius)

Nachrichtlich

- Untersuchungsgebiet
- Landesgrenze Niedersachsen/ Mecklenburg-Vorpommern 4

Quellen:

- 1 FISCHER (2015, 2020)
- 2 INSTITUT BIOTA (2020)
- 3 NLWKN (2021)
- 4 LAV-M-V Amt für Geoinformation, Vermessungs- und Katasterwesen (2019)

Projekt	Maßstab
Hochwasserschutz im Bereich Wehningen bis zur Landesgrenze Mecklenburg-Vorpommern	1 : 2.500
Projekt-Nr. - Karten-Nr.	Datum/ Änderung
41909 - 1.2.3b	07.09.2022

Karteninhalt	Datum/ Änderung
UVP-Bericht	07.09.2022
Schutzgüter Pflanzen, Tiere und die biologische Vielfalt	Bearbeitung
Teilfunktion Tiere und die biologische Vielfalt	ju, ha, wa/ be
Auftraggeberin	Unterschrift
Gemeinde Amt Neuhaus	Freigabe Datum
Am Markt 4 19273 Amt Neuhaus	

Planung Entwurf Gestaltung Landschaft Stadttraum Grünflächen Gärten Siedlung Freiraumplanung Landschaftsplanung	Entwicklung und Gestaltung von Landschaft
EGL	