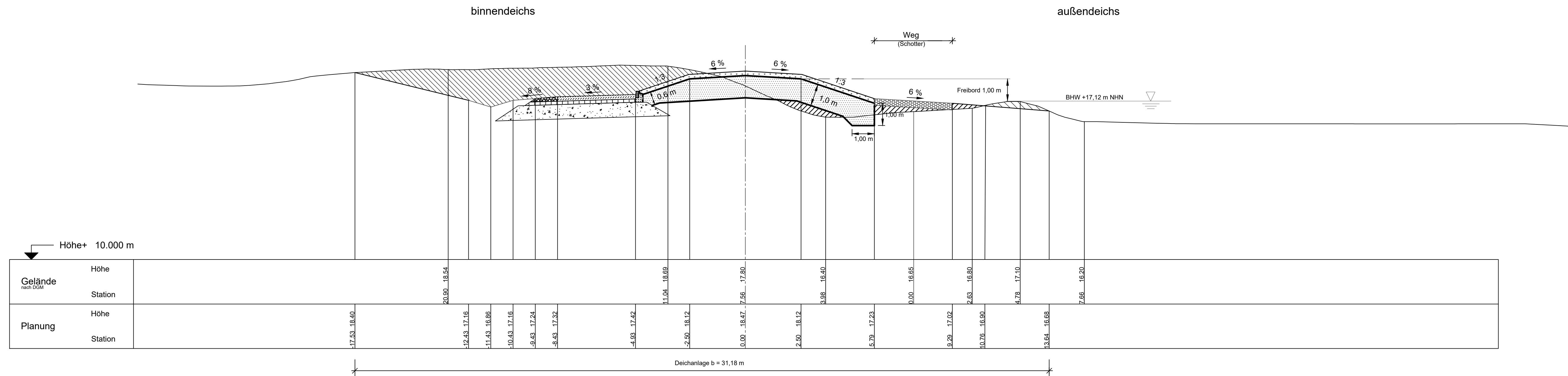


# Station -0+350

## Legende

- Auftrag
- Abtrag



Geändert / ergänzt	Datum	Bearbeiter	Gezeichnet	
<b>Antrag auf Planfeststellung</b>				
<b>Gemeinde Amt Neuhaus</b>				
Hochwasserschutz im Bereich Wehningen bis zur Landesgrenze Mecklenburg-Vorpommern				
<b>Querschnitt 8</b>			Höhen Bezugssystem NHN im DHHN 2016	
Deich-km -0+350			Koordinatensystem ETRS 89_UTM	
Aufgestellt: Lüneburg, den 07.09.2022	Maßstab <b>1:100</b>	Anlage <b>5.8</b>		
Niedersächsischer Landesbetrieb für Wasserwirtschaft, Küsten- und Naturschutz - Betriebsstelle Lüneburg -	Datum	Unterschrift		
zur Ausführung freigegeben am: 07.09.2022	Anfertigung der Zeichnung	September 2022		
	Bearbeiter/in	September 2022	P. Stroeter	

Blattgröße: 950 x 297 mm AutoCAD Civil 3D

\\wkn-local\lp\Public\GB\I\Aufgabenbereiche\AB2\16\_Gemeinde\AmtNeuhaus\Wehningen\_Ruelienberg\_HOA\PF-Antrag\dwg\Anlage\_5\_Querschnitte