
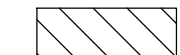
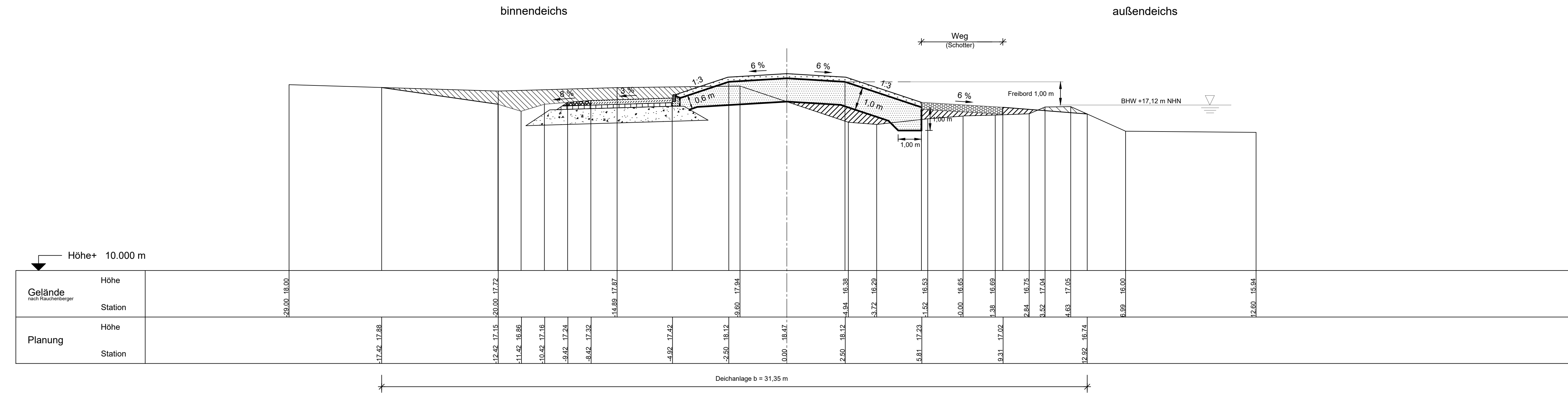




Station -0+300

Legende

-  Auftrag
-  Abtrag



Geändert / ergänzt	Datum	Bearbeiter	Gezeichnet
Antrag auf Planfeststellung			
Gemeinde Amt Neuhaus			
Hochwasserschutz im Bereich Wehningen bis zur Landesgrenze Mecklenburg-Vorpommern			
Querschnitt 7 Deich-km -0+300		Höhenbezugssystem NHN im DHHN 2016 Koordinatensystem ETRS 89_UTM	
Aufgestellt: Lüneburg, den 07.09.2022	Maßstab 1:100	Anlage 5.7	
 Niedersächsischer Landesbetrieb für Wasserwirtschaft, Küsten- und Naturschutz - Betriebsstelle Lüneburg - zur Ausführung freigegeben am: 07.09.2022 <i>Waneck</i>	Anfertigung der Zeichnung	September 2022	<i>Hudon</i>
	Bearbeiter/in	September 2022	<i>P. Stoetter</i>
	Blattgröße: 950 x 297 mm		

\\wkn-local\lg\Public\GB\11\Aufgabenbereiche\AB2\16_Gemeinde\AmtNeuhaus\Wehningen_Ruelenberg_HOA\PF-Antrag\dwg\Anlage_5_Querschnitt